

図書館だより

開館時間(共通) 9時～17時30分
 中央図書館 ☎ 0558-76-5566
 葦山図書館 ☎ 055-949-8605



▲図書館 HP

今月の
おすすめ

季節の変わり目に、変化の兆しを感じられる本はいかが。

一般
【中央】



ゼロ打ち
相場英雄／著
角川春樹事務所

大和新聞の社会部記者・片山芽衣は、衆議院議員選挙の報道センターに配属された。「政治」と「カネ」、小説でしか描けない政界の暗部と危険な癒着。

一般
【葦山】



姥玉みつ
西條奈加／著
潮出版社

50年前の幼友達3人が同じ長屋で暮らしはじめた。静かに暮らすはずだったお麓の余生は、厄介も喜びも3倍に。「女性の老後」を描く痛快時代小説。

子ども
【中央】



ひとりぼっちのオオカミ
ケイティ・スリヴェンスキー／文
BL出版

大昔。兄弟と違い穏やかで甘えん坊のオオカミが生まれた。そのオオカミが出会ったのは…。科学的な手掛かりを元に犬の起源を描いたノンフィクション。

4月23日～5月12日は子ども読書週間です

「身近なともだち犬の本」をテーマに本を展示しています。期間中、本を借りたお子さんに、子ども読書週間のオリジナルしおりと、読んだ本を100冊記録できる「読書の記録」のミニ冊子をプレゼントします。
 とき／5月23日(木)まで ところ／中央・葦山各図書館

5月のおはなし会

中央図書館 11日(土)11時～
 葦山図書館 25日(土)11時～
 くぬぎ会館こども広場 16日(木)10時10分～
 ※事前申込不要

5月の
休館日

中央図書館：毎週月曜日、7日(火)、31日(金)
 葦山図書館：毎週水曜日、3日(金・祝)、4日(土・祝)、31日(金)



▲休館日も利用できる電子図書館

文化財 通信

その227
山木遺跡の
生産・生活用具

文化財課
☎ 055-948-1428

「文化財課おすすめ文化財」の第二回は山木遺跡の生産・生活用具です。山木遺跡は葦山地区にあり、範囲はJAふじ伊豆葦山営農経済センター付近を中心に東西に約1.1km、南北約1.38kmに及びます。昭和25(1950)年に、排水路の工事中に発見され、何度も発掘調査が行われています。

この遺跡では、弥生時代後期～古墳時代前期(約1,500～1,800年前)にかけての水田跡や、方形周溝墓、平安時代の水田跡などが発見されています。遺物では土器や木製品が出土しています。その内239点が、昭和41(1966)年に国の重要有形民俗文化財に指定されました。主に、壺や高坏などの土器、梯子やねずみ返しなどの建築部材、大足や田下駄などの農具、皿や片口などの容器、杵や槌などの日常雑器などの木製品があります。中でも、ねずみ返しは、柱にはまった状態で発見さ

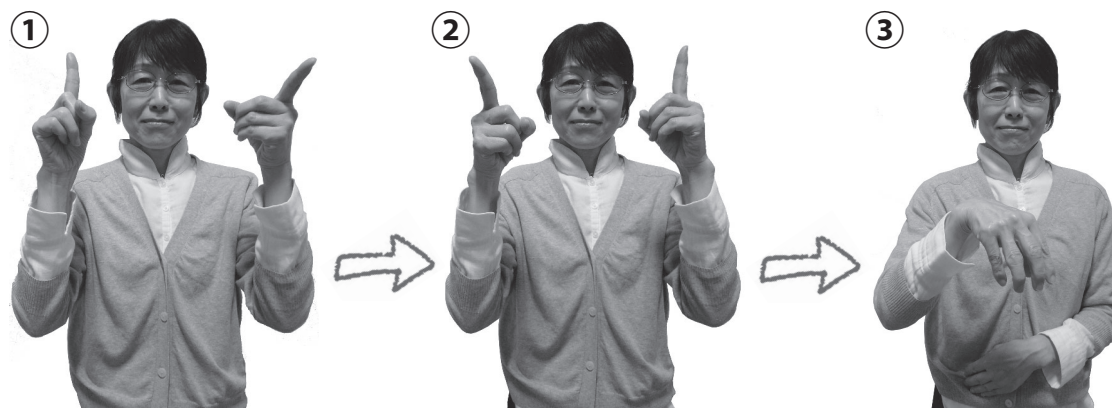


▲出土した土器や木製品

れたので用途の確認ができました。これらは伊豆の国市郷土資料館にある、湿度管理ができる収蔵庫に保管されています。木製品に使用された木材として、柱類は主に耐朽性に優れたカヤ、農具は主に堅くねばりがあるアラカシ、それ以外のものは軽量で加工しやすいスギを多く利用していました。当時から既に木材の性質を理解し、用途によって材種を選んでいたことが分かります。バリエーション豊富な木製品には、山木遺跡の人々の知恵と工夫が現れているのです。

遊園地

立てた両手人差し指を顔の両脇で交互に前後に動かし、右手5指を折り曲げ、指を下に向けて軽く下ろす。



障がい福祉課 ☎ 0558-76-8007 FAX 0558-76-8029



子育て支援センター情報

詳しい行事予定は、市HP
 をご確認ください。



▲市HP

すみれひろばの主な行事

ベビーマッサージ&親子リトミック
 とき／5月17日(金)
 ベビーマッサージ…9時30分～10時
 親子リトミック…10時30分～11時15分
 ☎ 055(949)0823

たんぼひろばの主な行事

ベビーマッサージ&親子リトミック
 とき／5月30日(木)
 ベビーマッサージ…9時45分～10時15分
 親子リトミック…10時30分～11時15分
 申込／5月7日(火)予約開始
 ※6月7日(金)のちびっこ運動会は、5月20日(月)予約開始。
 ☎ 0558(76)6006

子ども広場の主な行事

すくすくタイム(リズム遊び)
 とき／5月23日(木)10時～10時30分
 ☎ 0558(76)1346