

いずのくには、
ふるさとのくに。

歴史のまち、花や自然のまち、
温泉・文化・食のまち、
そこにはいつも温かい人。
ひとつでもいいから出逢ってほしい、
好きになってほしいから、
わたしたちが知っている
おすすめの伊豆の国をあつめました。

北条家
ゆかりの
地をめぐる。

伊豆の国
ゆかりの国
義時

伊豆の国 まるごと

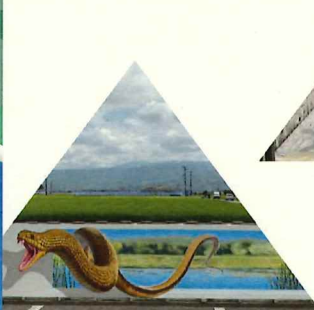
Izunokuni
City
Marugoto
Guide

- 伊豆の国北条さんぽ(P2・P3)
- 伊豆の国を集める(P4・P5)
- 伊豆の国を食べる(P6・P7)
- 伊豆の国を持ち帰る(P8・P9)
- 伊豆の国を巡る(P10・P11)
- 伊豆の国を楽しむ(P12・P13)
- 伊豆の国を駆ける(P14・P15)
- 伊豆の国に浸かる(P16・P17)
- 伊豆の国まるごとMAP(P18・P19)

伊豆の国 × トリックアート

トリックアートとは、目の錯覚を利用して楽しむアート作品のことです。
伊豆の国市では、2022年大河ドラマ「鎌倉殿の13人」の放送を機に、
周遊促進を目的に、市内に点在する北条家をはじめとする伝記伝承
等を活用し、市内5か所にトリックアートを設置しました。
伊豆の国市へ足を運んだ際は、ぜひトリックアートを楽しみ
ながら体験し、歴史や文化に触れてみてください!!

- 韮山時代劇場
伊豆の国市四日町772(P19・B-2)
- 江間いちご狩りセンター
伊豆の国市北江間563-7(P19・A-2)
- 江間公園(北条義時館跡)
伊豆の国市南江間828-4(P19・B-2)
- 古奈もみじ公園
伊豆の国市古奈60-1(P18・B-3)
- 道の駅「伊豆のへそ」
伊豆の国市田京195-2(P18・B-4)



伊豆の国まるごと 発行/2022年10月

■伊豆の国市の観光、宿泊に関するお問合せ 伊豆の国市観光協会 TEL.055-948-0304
■伊豆の国ブランドなど商品に関するお問合せ 伊豆の国市商工会 TEL.055-949-3090
発行・制作/伊豆の国まるごと冊子制作委員会(伊豆の国市 観光文化課内 TEL.055-948-1480)
※掲載データは、2022年9月現在の情報です。掲載内容が変更となっている場合がありますので、ご了承ください。

運慶の国宝仏像5体が圧巻

願成就院



源頼朝の奥州藤原氏征討の戦勝祈願のため、北条時政が建立した「願成就」のパワースポット。頼朝と政子が出会ったとされる榎木がご神木で、良縁成就を祈願！また、運慶作の国宝仏5体をはじめ、宝物館では政子地蔵なども拝観できます。



看板犬
ロッキー



住所：伊豆の国市寺家83-1
電話：055-949-7676
拝観時間：10:00～16:00(最終受付15:30)
休館日：火・水曜日 駐車場：有り
拝観料：大人700円/中学生400円/小学生200円

地図情報 P19・B-2

北条義時ゆかりのお寺

北條寺



鎌倉幕府第二代執権・北条義時ゆかりの寺。慶派仏師の作と伝わる仏像「阿彌陀如来像」やご本尊の他、義時の姉北条政子が奉納した「牡丹鳥獸文繍帳」など多くの貴重な文化財を所蔵。境内には義時夫妻の墓が建てられています。



※切り絵で朱印にはついでには枚数に限りがあるためなくなり次第終了。

住所：伊豆の国市南江間862-1
電話：055-948-1399
拝観時間：10:00～16:00(最終受付15:30)
休館日：水曜日 駐車場：有り
拝観料：500円(大人・高校生以上)

地図情報 P19・B-2

大河ドラマをより楽しめるコンテンツが満載！

鎌倉殿の13人 伊豆の国 大河ドラマ館



主人公の北条義時が源頼朝と出会い、時政、宗時、政子、実衣たちと共に、歴史を動かす存在へと成長していく姿を展示しています。



住所：伊豆の国市四日町772(鍾山時代劇場内)
電話：055-949-8606
開館時間：9:00～17:00(最終入館16:30)
休館日：第1水曜日(※令和5年1月は無休)
駐車場：あり
入場料：400円(高校生以上)
100円(小・中学生)

地図情報 P19・B-2

※開館期間：令和4年1月15日～令和5年1月15日(予定)

北条氏の本拠地

史跡北条氏邸跡(円成寺跡)



鎌倉幕府の執権として活躍した北条氏の本拠地。北条時政や源頼朝が活躍していた頃の館があった場所です。発掘調査により鎌倉時代の建物跡や井戸が見つかり、中国陶磁器やかかわらけなどが多数出土しています。

住所：伊豆の国市中條469-5
電話：055-948-1428(市文化財課)
見学時間：9:00～17:00
休館日：なし
駐車場：あり(守山西公園)
料金：無料

地図情報 P19・B-2



歩いて巡る
義時生誕の地

伊豆の国 北条さんぽ

伊豆の国市は、二〇二二年大河ドラマ「鎌倉殿の13人」の主人公・北条義時生誕の地です。鎌倉幕府第二代執権として鎌倉幕府の基礎を築いた義時ゆかりの地を、遙か昔に思いを馳せながら歩いてみませんか？

TOPIC

北条義時ゆかりの地を紹介する『伊豆の国市北条家歴史散マップ』では、「義時コース」と「政子コース」の散策モデルコースの紹介もしています。





伊豆の国を集める

伊豆の国市は日本の大きな変革期にその端緒となった地域で、関連する文化遺産が多く残されています。平安末期〜江戸時代にかけてに幾重にも重なる伊豆の国市の歴史を御朱印とともに楽しんでください。

信光寺

頼家に仕えた
武田信光創建の寺
弓馬四天王の一人武田信光が源頼家の菩提を弔うために開いたお寺。本堂左手に信光公廨所と西国三十三観音石佛を安置しています。



住所:伊豆の国市寺家90
電話:055-949-1487
駐車場:あり

地図情報
P19・B-2

成福寺

200種類の花が
咲き誇る花の寺

元寇を迎え討ったことで知られる鎌倉幕府8代執権北条時宗の子・正宗が一族の菩提を弔うため開創した、北条家ゆかりの寺。境内には正宗と父時宗、母覚山尼の供養塔があります。



住所:伊豆の国市四日町981
電話:055-949-1099
拝観時間:7:00~18:00
(本堂の開館時間)
駐車場:あり

地図情報
P19・B-2

長徳寺

女性にありがたい
美容のお地藏様「奪衣婆」

長徳寺十王堂には、地獄の裁判長「閻魔大王」と、むき出しの歯が丈夫そうとのいわれから「歯のお地藏さん」とも伝えられる奪衣婆さんが安置されています。



住所:伊豆の国市四日町1027
電話:055-949-0039
拝観時間:9:00~16:00
駐車場:あり

地図情報
P19・B-2

蔵春院

室町時代の名刹

鎌倉公方を称した足利持氏の家臣である上杉憲実が主君の菩提を弔うため建立した寺。足利持氏は室町幕府第6代征夷大将軍である足利義教に反抗し、自ら鎌倉公方と名乗ったため、幕府は家臣の憲実へ討伐を命じました。



住所:伊豆の国市田倉949-1
電話:0558-76-1292
拝観時間:9:00~17:00
駐車場:あり

地図情報
P18・C-3

蓮長寺

北条相模の守平時頼の館跡に真言宗正念寺として創建されました。天文17年(1548年)当時の住職本隆房日養上人と問答の末、日蓮宗に改宗されました。



住所:伊豆の国市四日町868
電話:055-949-2613
拝観時間:10:00~16:00
駐車場:あり

地図情報
P19・B-2

龍源寺

迫力ある
龍の御朱印

三島本覚寺第十五世夏光院日恵上人がこの地を訪れ目に映る景色に感動し、慶長7年(1602年)に創設。本堂内陣の天井には旧お檀家様の家紋が描かれており、江戸時代の当時を偲ぶことができます。



住所:伊豆の国市大仁313
電話:0558-76-1559
拝観時間:9:00~17:00
駐車場:あり

地図情報
P18・B-4

宝積寺

良き風情を感じる寺

応安元年(1368年)鎌倉建長寺第53世可翁妙悦禅師が創建した寺。日本庭園を感じさせる境内には伊豆の国市の文化財である釈迦如来像があります。



住所:伊豆の国市北江間824
電話:055-948-3880
拝観時間:9:00~17:00
駐車場:あり

地図情報
P19・B-1

澄楽寺

弘法大師が開創した寺
延暦10年(781年)弘法大師によって開創されたと伝わる寺。伊豆八十八ヶ所霊場の第9番目の札所に登録されている。



住所:伊豆の国市三福638
電話:0558-76-1972
拝観時間:9:00~17:00
駐車場:あり

地図情報
P18・B-4

香山寺

山木判官平兼隆
北条早雲ゆかりの寺
源頼朝が源氏再興の挙兵の際、最初に標的としたのが山木判官平兼隆。境内には兼隆を偲ぶ供養塔があります。



住所:伊豆の国市葦山山木868-1
電話:055-949-2905
駐車場:あり

地図情報
P19・C-2

眞珠院

悲恋の八重姫を祀る寺
源頼朝との恋に破れ入水した、伊東祐親の娘・八重姫を祀る静堂があり、愛のお守りとされる棚や、願い事が成就したお礼参りに供える梯子供養など、八重姫を偲ぶ人々の思いが今も残されています。



住所:伊豆の国市中條2
電話:055-949-3544
拝観時間:9:00~17:00
駐車場:あり

地図情報
P19・B-2



豆塚神社

義時が篤く
信仰していた神社
男山(現大男山)にあった延喜式内社石徳高神社から分祀されたと伝わる由緒ある神社です。鎌倉時代には、相模守北条義時(江間小四郎)が小池堀丸山から旧霊廟をこの地に移したとする扁額が現存します。



住所:伊豆の国市北江間3
拝観時間:10:00~15:00 毎週日曜日(不定休有)
駐車場:なし

地図情報
P19・B-2



TOPIC



伊豆の国市の歴史的な背景と神社仏閣や史跡をまとめたサイトです。
スムーズな観光ができるモデルコースもありますので歴史散策にご活用ください。



※市内のお寺や神社では、行事や法事などで見学や御朱印の対応ができない場合があります。また道案内が不明な場合は、事前に問い合わせをお願いします。

たまごころ〜絶品ハムカツ

たもっちゃん

揚げたてのハムカツはサクサク!!食べるとトロ〜ッと半熟卵があふれだします。まずはそのまま食べてみて!タルタルソースをつければ更に絶品!買ってすぐに車の中で食べたくしちゃいます!

商品名:ハムカツ

住所:伊豆の国市奈古355-3 電話:090-3550-7143
営業時間:9:00~18:30 定休日:月曜日
駐車場:あり

地図情報
P19・C-1

口の中ですりける!ほろほろチャーシュー

キッチンつくし

伊豆の国ブランド認定の昔ながらの土筆チャーシュー!じっくり煮込んだから、一層ジューシーで、食べ応え抜群です。おつまみで食べてもよし、チャーシュー丼・チャーハンなどにも。自慢のチャーシューを是非お試しください。

商品名:ジンジャーチャーシュー

住所:伊豆の国市古奈215-1和光パレス1階 電話:050-3569-0413
営業時間 平日 11:00~15:00/土日祝日 9:00~17:00
不定休 ※要電話予約 駐車場:あり

地図情報
P19・B-2

口どけなめらか!頑張る自分にご褒美を♡

九ーいちじくー

芸者プリンが登場。とろとろで口どけなめらかなプリンに相性バッチリなエスプレッソソースをかけてご賞味あれ。ソースは苦くないので子どもからお年寄りまでどの年代も楽しめる味です。

商品名:九ぶりん
エスプレッソソース

住所:伊豆の国市古奈142-1 電話:055-948-3064
営業時間:10:00~17:00 定休日:月曜日・火曜日
※月・火曜日でもご予約のみ承ります 駐車場:あり

地図情報
P18・B-3

食べて驚く!初めて出会うカレーパン

バイオ代官

なんと!濃厚な具(うなぎやA5ランクのステーキ)を包んだカレーパン!うなぎやステーキ、卵の奇跡の融合が幸福感で満たしてくれます。食べた瞬間あなたもファンに!ちょっとしたご褒美におひとついかがでしょうか。

商品名:イペリコ豚の焼カレーパン
(うなぎ蒲焼キーズイン・ステーキキーズイン)
住所:伊豆の国市葦山山木142-1 電話:055-944-6882
営業時間:10:00~16:00
定休日:火曜日・第1・第3金曜日(要予約) 駐車場:あり

地図情報
P19・C-1

今日のおやつはこれ!ふわふわご当地グルメ

ひよしや

世界遺産登録された葦山反射炉がモチーフになったご当地グルメ。もちもち、ふわふわ食感で、子どもから大人まで誰でも美味しく食べられます。中の食材もバリエーションが豊富なので色々な味を楽しめます!

商品名:反射炉焼

住所:伊豆の国市四日町700 電話:055-949-1122
営業時間:14:00~19:00 定休日:水曜日
駐車場:あり

地図情報
P19・B-2

彩豊かな季節を楽しめるランチで心温まるひとときを

民宿旅館 一句石

季節ごとに変わる旬の食材を使用した華やかな小鉢が並びランチ。とろりと濃厚な絶品茶碗蒸しはぜひ食べていただきたい逸品です。景色や川の音を楽しみながら、落ち着いた雰囲気でのランチで、日々の疲れを癒す気持ちに変わっていくでしょう。

商品名:松花堂ランチ

住所:伊豆の国市中1360 電話:055-949-3097
営業時間:11:00~13:00 不定休 ※予約制
駐車場:あり

地図情報
P19・C-2

蟹の出汁とパスタの相性抜群!

伊酒屋en 伊豆長岡

もちもちとしたパスタに渡り蟹の出汁がしっかりと効いてトマトクリームとの相性が最高!!本格イタリアンなのにリーズナブルです。

商品名:渡り蟹の
トマトクリームリングイネ(パスタ)

住所:伊豆の国市古奈422-9 電話:055-948-4544
営業時間:18:00~23:00 定休日:日曜日
駐車場:あり

地図情報
P19・B-2

伊豆の国市商工会が特産品として認定した商品「伊豆の国ブランド」をこちらでご紹介しています。

伊豆の国ブランド

伊豆の国市商工会
電話:055-949-3090



本格ナポリピッツァを食べたいならPOMODOROへ

ItalianRestaurant POMODORO

本格的なナポリピッツァ生地にチーズの塩気とバジルとオリーブオイルの香り、存在感のあるトマトの酸味が美味しく、素材の味をしっかりと感じることができる王道のマルゲリータ。コルニチョーネと呼ばれる耳のモチモチ感は最高です。

商品名:マルゲリータ

住所:伊豆の国市古奈264-4
電話:055-947-4181
営業時間

平日 11:00~14:30(LO 14:00)
17:30~22:00(LO 21:00)
日曜祝日 11:00~15:00(LO 14:30)
17:00~21:00(LO 20:00)

定休日:月曜日

駐車場:あり

地図情報
P18・B-3



今まで食べたことのない、また食べたくなるおそば

そば処 橋本

コシが強い蕎麦とプリプリの小えび、採れたての野菜の相性が良く、大根おろしが効いているのでさっぱりした味わいです。

本当に小えび!?!というくらい大きい小えびが4本も入っていて天ぷらだけでもお腹いっぱい!

商品名:小えびそば

住所:伊豆の国市長岡150-4
電話:055-948-1262
営業時間:11:30~15:00
17:00~19:00

(30分前ラストオーダー)

定休日:火曜日

駐車場:あり

地図情報
P18・B-3



もう一度食べたくなる!ボリューム満点ラーメン!

鳥栄

鶏出汁の塩ラーメンにジューシーな唐揚げ。絶品唐揚げの味や食感をそのまま楽しむもよし、スープの中に入れて唐揚げから出る出汁を楽しむもよし。

ボリューム満点な唐揚げですが、ラーメンがさっぱりしているので女性でもペロリと完食できます。

商品名:義時ラーメン

住所:伊豆の国市古奈78
電話:055-947-0204
営業時間:17:30~23:00
定休日:火曜日

駐車場:あり

地図情報
P19・B-2



お腹を満たそう!!



地元民がおすすめしたいお食事・テイクアウトを、地元高校生が審査選定して自慢の逸品をご紹介。駿河湾から揚がった新鮮な魚介や伊豆の山々が育んだ旬の味覚が何でも揃うまち。史跡を巡りながらひとやすみいかがでしょうか。

伊豆の国を食べる

TOPIC

地元高校生とコラボ企画

地元高校生(伊豆中央高校家庭部)が取材し、考えたキャッチコピーや紹介文をお楽しみください。



協力:伊豆中央高校 家庭部

いつでも、どこでも、本格的なお茶を

土屋銘茶

伊豆の国ブランドに認定されているオリジナルブレンド茶。粉末タイプ、個包装だから便利！お手軽にいつでもどこでも楽しめます。お茶の成分をまるごと飲めるから栄養があり、健康志向の方におすすめ。香り高く深みがありながらもすっきりとした味わい。

商品名：抹茶入り

粉末緑茶スティック

住所：伊豆の国市長岡197-1
電話：055-948-0267
営業時間：9:00～19:00(原則)
定休日：不定休
駐車場：あり

地図情報
P18・B-3



ペールに包まれた甘酸っぱい赤い宝石

いちごプラザ大福や

いちごの果汁があふれ、程よい酸味と白餡の甘味がマッチして美味しく、お餅も歯切れがよく食べやすい。モチモチの食感といちごのシャキッとした食感の2つが楽しめます。

商品名：いちご大福

住所：伊豆の国市南江間1788-2
電話：055-947-0603
営業時間：9:00～18:00
定休日：年中無休
駐車場：あり

地図情報
P19・A-2



ふんわりしっとり大爆発!!

つず美湯元園

世界遺産に登録された反射炉をイメージし、竹炭を使う等、見た目にもこだわった逸品。スポンジはふわふわでしっとり、ロールの中にはチーズバタークリームと寒天のゼリーが入っています。

商品名：大砲ロール

住所：伊豆の国市中873-4
電話：055-949-3931
営業時間：9:00～18:00
定休日：木曜日
駐車場：あり

地図情報
P19・B-2



800年の時を越えてほんのり甘くスッキリとしたお酒

和泉屋(南江間)

電話：055-947-1034

地図情報
P19・B-2

海老屋商店(古奈)

電話：055-948-0071

地図情報
P19・B-2

松井酒店(長岡)

電話：055-948-0217

地図情報
P18・B-3

福田屋商店(長岡)

電話：055-947-0112

地図情報
P18・B-3

静岡県「山田錦」で醸した純米吟醸酒です。ラベルは北条義時菩提寺北條寺住職の奥様に一部自筆を加えていただきました。大河ドラマを見ながらほんのり甘くスッキリとした切れ味のお酒をお楽しみください。

商品名：江間小四郎 義時

住所：伊豆の国市内
営業時間：不定休
各店にお電話でお問い合わせください。



からだに優しい爽やかなレモンケーキ

たぐみcafé

国産、無農薬だからこぞできる、レモンの皮までまるごと使用した、環境にも体にも優しいレモンケーキ。ほどよい甘みと、ほのかな酸味がベストマッチ。

商品名：オーガニック
レモンケーキ

住所：伊豆の国市長岡169-7
電話：055-948-5808
営業時間：11:00～17:00
定休日：月曜日 第1・3・5火曜日
駐車場：あり

地図情報
P18・B-3



幻のこだわりいちご

ジュンサンベリーファーム

9月の定植後以降、化学合成農薬を使用しないで安心安全にこだわった紅ほっぺ。事前に予約しないとなかなか手に入らない幻の逸品。

商品名：いちご(紅ほっぺ)

住所：伊豆の国市原本869-2
電話：090-5608-3969
営業時間：いちご収穫時期による
(11月中旬～6月中旬)
その他要予約
駐車場：あり

地図情報
P19・B-1



伊豆の国市を美味しく知ることができる焼菓子の宝石箱

深瀬菓子店

伊豆の名所をモチーフにつくった色とりどりの焼菓子。地元の食材を使用し試行錯誤の末に作り上げたこだわりの逸品をバラエティ豊かにつめあわせました。

商品名：伊豆の国ブランド認定商品
ミックスセット

住所：伊豆の国市大仁284
電話：0558-76-1225
営業時間：10:30～18:30
定休日：不定休
駐車場：あり

地図情報
P18・B-4



手軽！おいしい！今日の気分がチョイス！フレッシュなジャム

伊豆食品

凍らせてもよし、紅茶に入れてもよし、もちろんそのままパンに塗るもよし！保存料・着色料不使用！素材にこだわり長年愛される味に！スティック状で使いやすい逸品！

商品名：スティックジャム
バラエティ

住所：伊豆の国市寺家237-2
電話：055-949-2121
営業時間：8:00～17:00
定休日：土・日曜日
駐車場：あり

地図情報
P19・B-2



甘さひかえめの素材にこだわったロールケーキ

富久家 エマーユ

大人気のロールケーキ♡シュー皮でくるんだイタリアンロール。甘さひかえめな生クリームに入っている、刻んだ栗の甘露煮がアクセント♪その日の朝にひとつひとつ手作りなので売り切れ必至。来店前に予約をしておくのがベターかも。



商品名：イタリアンロールケーキ

住所：伊豆の国市南江間1387-4 電話：055-948-3039
営業時間：9:00～18:30 定休日：月曜日 駐車場：あり

地図情報
P19・A-2

出来立てほかほか素材にこだわる無添加まんじゅう

黒柳

昭和20年創業の老舗和菓子店。

できるだけ温かい温泉まんじゅうを心を込めてお渡し。保存料、着色料などの添加物等は使わず、北海道産小豆など、材料一つ一つにこだわって仕上げた味。



商品名：温泉まんじゅう

住所：伊豆の国市長岡1288-6 電話：055-948-0789
営業時間：8:00～14:00(売切れ次第閉店) 定休日：水曜日(他1日)
駐車場：あり

地図情報
P18・B-3

あんこにこだわった昔ながらのおまんじゅう

柳月

北海道十勝地方の小豆を100%使用。やわらかい生地とあんこを使用しているのでふわとした口あたり。

生地にはほのかな塩味をつけることで小豆の味を引き出している。毎日できたてを提供している。全国菓子大博覧会で内閣総理大臣賞受賞の味をご賞味あれ。



商品名：ながお菓まんじゅう

住所：伊豆の国市長岡1078-11 電話：055-948-0151
営業時間：7:30～18:00(売切れ次第閉店) 定休日：元旦
駐車場：あり

地図情報
P18・B-3



地元の銘品を
お土産に!

伊豆の国を持ち帰る

きっと喜んでいただける伊豆の国のお土産を、地元高校生が審査選定してここにしかない自慢の逸品をご紹介します。北条義時・源頼朝の人生に思いを馳せながら、地元の銘品を旅の思い出にいかがでしょうか。

TOPIC

地元高校生とコラボ企画

地元高校生(菰山高校写真報道探求部)が取材し、考えたキャッチコピーや撮影写真をお楽しみください。



協力：菰山高校 写真報道探求部

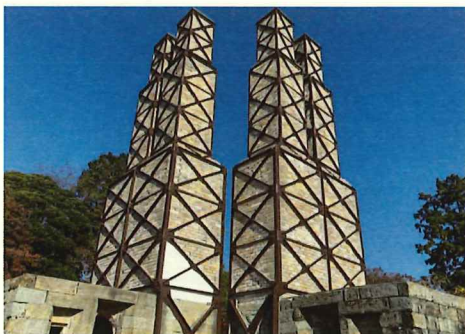
明治日本の産業革命遺産

葦山反射炉

日本の急速な産業化を実現した世界遺産。実際に稼働した反射炉がほぼ完全な形で残っているのは日本でここだけ。

住所:伊豆の国市中260-1 電話:055-949-3450
開館時間:10月~2月:9:00~16:30/3月~9月:9:00~17:00
休館日:毎月第3水曜日(臨時休館あり)
駐車場:あり

地図情報
P19・C-2



反射炉に隣接するレストラン&みやげ店

蔵屋鳴沢

蔵屋鳴沢の茶畑には、世界文化遺産に登録された「富士山」&「葦山反射炉」を同時に眺めることができる唯一のスポットがあります。栽培から手掛ける製造直売のお茶とこだわりのクラフトビールを毎週リリースする「反射炉ピヤ」が人気。

住所:伊豆の国市中272-1 電話:055-949-1208
営業時間:9:00~17:00 定休日:なし
駐車場:あり

地図情報
P19・C-2



伊豆最大!いちごのテーマパーク

江間いちご狩りセンター

90棟ものハウスを擁する伊豆半島最大規模のいちご農園です。甘くてジューシーな「草姫」もしくは「紅ほっぺ」が30分食べ放題!お土産売り場も充実。

住所:伊豆の国市北江間563-7 電話:055-948-1115
開園期間:12/15~5/6
開園時間:9:00~16:00
駐車場:あり

地図情報
P19・A-2



東京ドーム3個分の広大なみかん農園

小坂みかん狩り

広大なみかん山に、極早生、早生品種を中心に約8000本を栽培しています。品種改良で選抜されたみかんは、極早生で大変甘く、人気があります。

住所:伊豆の国市長岡1236 電話:055-948-4141
開園期間:10/1~1/5
開園時間:8:00~16:00
駐車場:あり

地図情報
P18・B-3



もっといちごが好きになる

いちごBonBonBERRY 伊豆の国 factory

心ときめくいちご尽くしメニュー。

いちごの新しいおいしさが発見できるいちご専門店。お土産にぴったりなスイーツや写真映えるカフェメニューなどまさにいちご尽くし!



住所:伊豆の国市田京195-2 伊豆のへそ内 電話:0558-99-9300
営業時間◆物販(お土産コーナー) 9:00~17:00
◆ボンボンベリーカフェ 平日 10:00~17:00/土日祝 9:00~17:00
(イトインLO 16:00)
◆ボンボンベリースタンド 平日 10:00~17:00/土日祝 9:00~17:00
定休日:なし 駐車場:あり

地図情報
P18・B-4

絶景の山頂リゾート

伊豆パノラマパーク

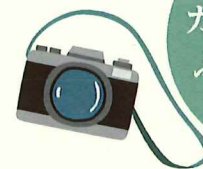
富士山と駿河湾の雄大な景色が楽しめる展望テラス&空中公園。標高452mの葛城山へ専用ロープウェイで登ると山頂の碧テラスに到着。絶景と四季折々の自然が皆さんをお出迎え。



住所:伊豆の国市長岡260-1 電話:055-948-1525
営業時間:夏季 2/16~10/15 9:00~17:30(上り最終 17:00)
冬季 10/16~2/15 9:00~17:00(上り最終 16:30)
定休日:なし 駐車場:あり

地図情報
P18・B-3

カメラ片手に
ぶらぶらと!!



自然が豊かな伊豆の国市では、温泉につかり、雄大な景色を眺めたり、名産のいちごを味わったりとのんびりとした旅行がぴったりです。この地ならではの自然の恵みを存分に楽しめるスポットをご紹介します。

伊豆の国を巡る

TOPIC

市内のイベントや体験プラン、お食事処にお土産屋など、伊豆の国市の観光をもっと楽しめる旬な情報をご紹介します。



伊豆の国市観光協会
電話 055-948-0304



垂直の岩壁をロープで降りる城山ラベリング

ADVENTURE SUPPORT (アドベンチャー サポート)

レスキュー隊が崖へヘリコプターからロープで降りる技術「ラベリング」を使って、城山の巨大岩壁を降りるツアーです。ロッククライミングなどの技術が無くても大丈夫!インストラクターがつくことで頂上から地上まで大岩壁をロープで降りることができます。



開催場所:伊豆の国市 城山
電話:0558-99-9105
営業時間:9:00~17:00
駐車場:あり

地図情報
P18・B-4

富士山を見ながら高原キャンプ earthcolor(アースカラー)

蘆山反射炉から車で10分走った山の上にあるキャンプ場です。キャンパー交流のサロンもあります。また、不定期で木登り、焚火カフェ、ダッチオープンイベントなども行っています。



開催場所:伊豆の国市中1606-71
電話:055-918-7968
営業時間:チェックイン 14:00/チェックアウト11:00
駐車場:あり

地図情報
P19・C-2

芸者さんのお稽古見学!

伊豆長岡見番



伊豆長岡温泉と京都の祇園にのみ存在した芸妓学校。日本舞踊や民謡でお座敷を盛り上げる芸者。芸事を磨く場である見番で踊りのお稽古を見学することができます。

開催場所:伊豆の国市長岡1037
電話:055-947-1355
営業時間:お稽古実施日(要問い合わせ)
駐車場:あり ※3台まで(要事前連絡)

地図情報
P18・B-3

今年で6周年を迎えた地元で人気のマルシェ

伊豆長岡温泉 温泉場お散歩市

毎月第2日曜日に温泉場で朝市を開催!約50店舗が並び、地場産品、ハンドメイド品がズラリ!
開催時間中は温泉場通りを封鎖して歩行者天国にして実施しています。道路上に置かれた芝生広場や野座敷などは是非楽しんでください!



開催場所:伊豆の国市長岡1056
電話:080-3274-3570 (一社)伊豆長岡温泉エリアマネジメント
開催日:毎月第2日曜日 9:00~12:00
駐車場:あり

地図情報
P18・B-3

初心者も楽しめるカヤック・SUP体験 リバーカヤックガイド・ カヤックタパ

太平洋側で唯一北向きに流れる狩野川では、条件が良ければ富士山を眺めながら川下りを楽しむことができます。流れの緩やかな狩野川の中流域はカヤックやSUP向きで、初心者でも無理なく楽しめます。



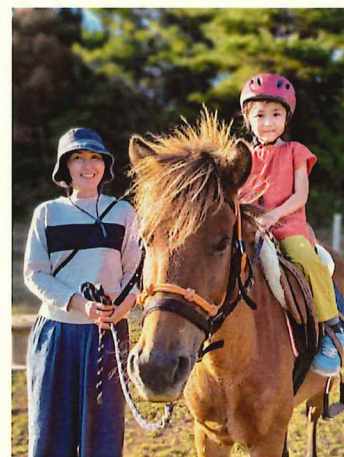
開催場所:狩野川
電話:090-1283-0840
営業時間:9:00~17:00
駐車場:あり

地図情報
P19・B-2

ヨナグニウマで乗馬体験をしよう!

伊豆の国うま広場

現在、8種残っている日本在来馬(外来の馬種と交雑することなく残ってきた日本固有の馬)の1種、ヨナグニウマと身近で触れ合える牧場です。小さなお子様から大人まで体験できるメニュー有り。



開催場所:伊豆の国市 蘆山反射炉から伊豆にらやまカントリークラブ方面へ車で約15分 ※ご予約時に詳しい地図を送ります。
電話:080-6040-4792
営業時間:平日 13:00~17:00/土日祝 9:00~17:00 駐車場:あり
※完全予約制です。見学のみの場合も要連絡。
小柄な馬のため、乗馬は体重制限70キロまでです。

地図情報
P19・C-2

伊豆の国で
整えよう



伊豆の国市には、地元ならではの魅力的なアクティビティがたくさんあります。伊豆の国の「ヒト」「コト」「モノ」に触れて楽しんでください。

伊豆の国を楽しむ

TOPIC



「小さな輝きをもっと知ってもらいたい。ひとつひとつは小さくても、キラリと光る宝物が見つけたら、色々な人と関わりやすいように、[ヒト][コト][モノ]そして「チャンス」をつなぐ。それがひとつなび伊豆の国。伊豆の国の魅力を知ってもらうため、地域の賑わいづくり、観光まちづくりに取り組んでいます。



アプリ表示のステーションではどこでも貸出・返却が可能!

いづなかシェアリング



シェアサイクルは専用アプリで無料会員登録後、すぐにご利用いただけます。アプリからいつでも電動アシスト付の自転車の予約が可能。ハローサイクリングのシステムのステーションであれば、どこでも借りられてどこでも返すことができます。自転車なら観光スポットを巡りながら、伊豆の国の雄大な自然を堪能できます。市内周遊バスと併用すればバスの待ち時間短縮にもなり楽しめる範囲もさらに拡大。今年度は新たに7ステーション、自転車35台程度を追加予定!

設置場所:伊豆の国市内 12ステーション(今年度増設予定)
電話:080-3274-3832
営業時間:10:00~16:00(電話受付時間)
定休日:なし
料金:100円/15分、1500円/12時間
駐車場:なし



ファミリーで初めてのサイクリングを満喫!

伊豆の国レンタサイクル 狩野川ベロ



源頼朝公と江川太郎左衛門ゆかりの地をサイクリングで散策!穏やかな気候に抱かれた頼朝挙兵の地、伊豆の国市には見どころが満載!源頼朝や北条家ゆかりの歴史スポットや富士山を眺める景観スポットなど、のんびりゆったりとサイクリングするのも心地良いものです。心地よい風に吹かれながら、伊豆の国市を気軽にサイクリングで散策しませんか? レンタサイクル利用者には、伊豆の国市のおすすめコースや見どころが1つになったサイクリングマップ配布中です!

住所:伊豆の国市古奈255 伊豆の国市観光協会
電話:055-948-0304
営業時間:10:00~16:00(電話受付時間)
定休日:なし
料金:電動アシスト付自転車 1,000円/1日
ファミリーサイクル他 500円/1日
駐車場:なし



「便利・お得」に市内を観光!

伊豆箱根バス・伊豆箱根交通

バスやタクシーなら季節・天候に関わらず、観光を楽しめます!伊豆箱根バスの義時号・てつざえもん号ルートなら、北条義時ゆかりの地や史跡を巡ることができます。乗り放題利用者には、市内の各店舗で使用できる寄り道特典も!乗車券は「歴史のる〜」車内・伊豆長岡駅前観光案内所で販売しています。伊豆箱根バス 電話 055-977-3874 伊豆箱根交通配車センター 電話 055-984-1284



まると冊子の情報がスマホで見られる!

伊豆の国まるとARナビ

昨年度リリースした、伊豆の国まると冊子に掲載されているスポットをご紹介するWebアプリです。AR(拡張現実:Augmented Reality)の技術を利用して、史跡の情報や動画による説明などがスマートフォンに現れる仕組みを搭載しています。2022年秋頃からスタンプラリーイベントを開催予定!

— 伊豆の国まるとARナビ —



自転車で伊豆の国市を満喫するならココ!

コナサイクル

ホテル併設のレンタサイクル施設。電動アシスト付き自転車である“E-BIKE”やクロスバイクなどスポーツタイプの自転車をご利用になれます。少ない力でも坂を登れるモーター搭載の“E-BIKE”は初心者の方にもおすすめです。不安なサイクリングを力強くサポートしてくれます。また、レンタサイクル利用者は日帰り温泉無料!ガイドツアー有り(要予約制)

住所:伊豆の国市古奈 307
電話:055-948-3196
営業時間:9:00~(最終返却時間 20:00) 定休日:不定休
料金:2,800円~(宿泊者割引有り)
駐車場:あり(有料)※日帰り利用は無料



初心者からプロまであらゆる自転車のニーズに対応!

MERIDA X BASE

MERIDA X BASE では、MERIDAの最新モデルや“E-BIKE”のレンタルをはじめ、初心者から上級者まで受講いただけるアカデミーやサイクリングイベント等を開催しています。また屋内パンプトラックもありますので、雨天時もお楽しみいただけます。レンタルご利用の方はロッカーと源泉掛け流し温泉もご利用になれます。

住所:伊豆の国市田京195-2 伊豆ビレッジ内
電話:0558-77-2727
営業時間:9:00~17:00 定休日:年中無休(年末年始除く)
料金:2,750円~ 駐車場:あり



自転車で
行こう!!



伊豆の国を駆ける

伊豆の国市の豊かな自然と歴史、温泉や文化をめぐるには自転車
が快適です。伊豆半島の付け根にあり交通も便利、伊豆の国市を
起点に旅を始めるのもおすすめです。
雨の日や高齢者の方には、周遊バスやタクシーが便利です。

TOPIC

いづなかシェアリングを運営する伊豆長岡温泉エリアマネジメントは、行政や旅館、地元団体等と官民連携のまちづくり(伊豆長岡温泉ミライ会議)を展開しており、温泉場通りお散歩市の開催や温泉駅でのコワーキングスペース事業を手掛けています。

(一社)伊豆長岡温泉エリアマネジメント
電話:080-3274-3570
E-mail: izusamirai@gmail.com

伊豆長岡温泉エリアマネジメントは官民連携まちづくりプラットフォーム「伊豆長岡温泉ミライ会議」に参加しています。ミライ会議が行うまちづくり情報はこちらから→



癒しの湯が
いっぱい!!



伊豆の国に浸かる

豊富な湯量を誇る伊豆の国市には、伊豆長岡温泉、大仁温泉、畑毛温泉と大きく分けて3つの温泉があります。それぞれの風情や泉質をお楽しみください。

TOPIC

日帰り入浴ができる施設をまとめた「いずのくに日帰り温泉マップ」もご用意しております。湯めぐりをして、皆さんのお気に入りの温泉を見つけてください。



伊豆の国市
観光協会発行

伊豆長岡温泉

いずながおかおんせん

歴史香る美肌の湯



1300年以上の歴史を持つ「古奈温泉」と明治時代に開湯した「長岡温泉」を合わせて「伊豆長岡温泉」と呼びます。120以上の源泉があり「源泉掛け流し」のお湯を楽しめる宿が数多くあります。“美肌の湯”として女性はもちろんのこと、お子さまも楽しめる無色無臭でやさしい温泉です。『源氏あやめ祭』『伊豆長岡温泉戦国花火大会』『鶴ばらい祭』などのイベントもあり、季節を問わずお楽しみいただける温泉地です。

泉質
アルカリ性単純泉
効能
神経痛、リウマチ、疲労、胃腸病、美肌など
特徴
源泉からは60~70℃の温泉が湧きだし、肌に優しいため美肌効果があるといわれています。

温泉街を見守る神様を見つけよう!

源氏山七福神めぐり

伊豆長岡温泉の中心に位置する源氏山。その周辺に点在する七福神をめぐるスタンプラリーです。足湯に立ち寄りながら、のんびりお楽しみいただくことができます。「伊豆長岡温泉旅館協同組合」加盟施設にご宿泊の方には、スタンプラリー完成の限定特典あり。



場所: 伊豆長岡温泉源氏山周辺
電話: 詳細はご利用の宿泊施設にお問い合わせください。
営業時間: 常時可(日中推奨) 定休日: なし

地図情報
P19-B-2

大仁温泉

おおひとおんせん

狩野川の清流に抱かれた大仁金山から湧き出る温泉



1937年の夏、大仁金山の地下深くから高温の湯が突然噴出したことに始まり、以来、大仁温泉として親しまれています。大仁金山では、江戸時代に徳川幕府による厳重な警護管理の元で金を採掘していたと伝えられています。現在、金の採掘は中止されたままですが、温泉は変わることなく金脈からこんこんと湧出しています。

泉質
ナトリウムやカルシウムを含む塩化物・硫酸塩泉
効能
神経痛、筋肉痛、リウマチ性疾患、運動器障害、神経麻痺など
特徴
低張性・弱アルカリ性・高温泉で、病後回復期等にも良いとされています。

無料の足湯でリラックス 足湯「黄金の湯」

大仁駅前にある足湯、気軽に立ち寄りできます。ここから「大仁梅林」「読売巨人軍 長嶋茂雄ロード」は徒歩圏内です。



住所: 伊豆の国市大仁587(大仁駅前ロータリー)
電話: 055-948-0304(伊豆の国市観光協会)
営業時間: 24時間 定休日: なし 料金: 無料
駐車場: 駅前有料駐車場をご利用ください。

地図情報
P18-B-4

畑毛温泉

はたけおんせん

ぬる湯の名湯



伊豆の国市北部に位置し、田園が広がるのどかな風景の温泉地。30℃~37℃のぬる湯は長湯しても湯当たりしにくく、温泉の効能を高めてくれる。そのため、湯治や保養目的で訪れる湯治客も多く、国民保養温泉にも指定されている。「入ってよし、飲んでよし」といわれるラドンを含む泉質は肌に優しく健康維持、健康回復、心身の保養に最適。

泉質
アルカリ性単純泉
効能
神経痛、リウマチ、高血圧、糖尿病など
特徴
30~37℃のぬる湯、湯治場として古くから知られる、国民保養温泉指定の名湯

初心者も楽しめる陶芸体験

大仙窯(伊豆畑毛温泉 大仙家)

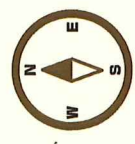
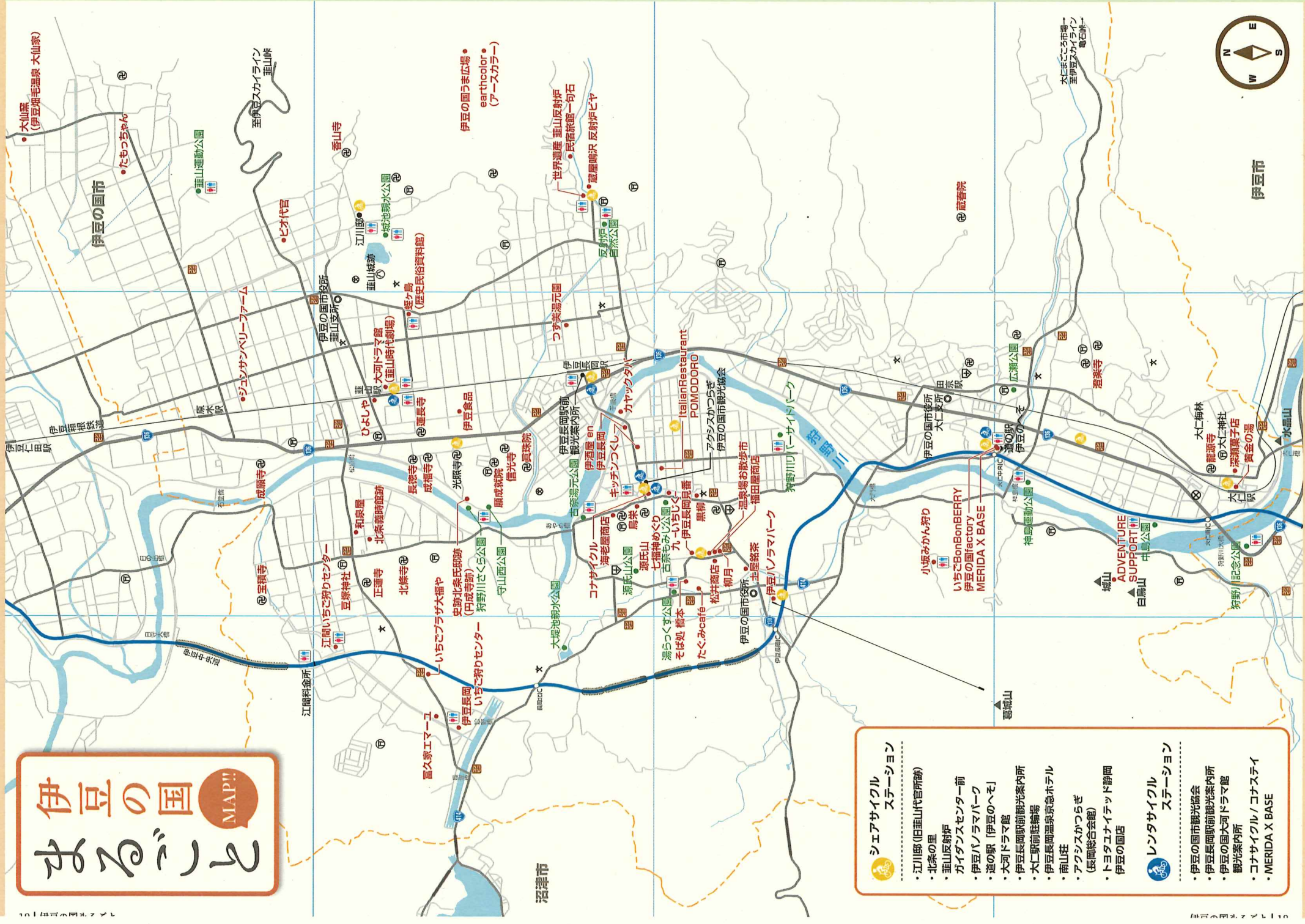
専任のインストラクターが丁寧に指導してくれるので、初めての方も手軽に陶芸を楽しむことができます。自分だけの作品を1時間で製作することができます。



住所: 伊豆の国市奈古谷655 電話: 055-979-7000
営業時間: 10:00~17:00(12:00~13:00休憩)
駐車場: あり
※作品は乾燥・素焼き・本焼きの工程を経て、約1か月半後のお届けとなります。

地図情報
P19-C-1

伊豆の国 MAP!! まるごと



シェアサイクルステーション

- ・江川邸(旧韮山代官所跡)
- ・北条の里
- ・韮山反射炉
- ・ガイダンスセンター前
- ・伊豆パノラマパーク
- ・道の駅「伊豆のへそ」
- ・大河ドラマ館
- ・大仁駅前駐輪場
- ・伊豆長岡温泉京急ホテル
- ・南山荘
- ・アクシズかつらぎ (長岡総合会館)
- ・トヨタエナジーテッド静岡 伊豆の国店

レンタサイクルステーション

- ・伊豆の国市観光協会
- ・伊豆長岡駅前観光案内所
- ・伊豆の国大河ドラマ館 観光案内所
- ・コナサイクル / コナステイ
- ・MERIDA X BASE