

伊豆の国市 橋梁長寿命化修繕計画

～道路交通の安全確保と財政負担の軽減のために～

伊豆長岡地区



大仁地区

韭山地区



令和 5年 3月改定

伊豆の国市

橋 梁 長 寿 命 化 修 繕 計 画

目 次

	PAGE
1. 長寿命化修繕計画の改定目的	
1-1. 改定の背景	1
1-2. 改定目的	2
2. 長寿命化修繕計画の対象橋梁	
2-1. これまでの取り組みと現状	2
2-2. 対象橋梁全体位置図と一覧表	3
3. 健全度の把握及び日常的な維持に関する基本的な方針	
3-1. 健全度の把握に関する基本的な方針	11
3-2. 日常的な維持管理に関する基本的な方針	11
3-3. 橋梁の健全性	12
4. 橋梁の長寿命化及び修繕・架替えに掛かる費用の縮減に関する基本的な方針	
4-1. 費用の縮減に関する基本的な方針	14
4-2. 新技術等の活用方針	15
4-3. 橋梁の集約化・撤去	17
5. 長寿命化修繕計画の効果	
5-1. 修繕対策橋梁一覧表	19
5-2. 予防保全型管理計画の効果	22
6. 橋梁の今後の修繕内容・時期	
6-1. 今後の修繕対策内容	23
7. 伊豆の国市橋梁長寿命化検討委員会	
7-1. 計画策定担当部署	26
7-2. 検討委員会メンバー	26

1. 長寿命化修繕計画の目的

1 - 1. 改定の背景

伊豆の国市（以降“市”と呼ぶ）が管理する橋は、令和5年3月現在で**403橋**あり、これらの多くは高度成長期以降に集中して建設されたものです。

現在市内には、建設年次が明確な橋梁が119橋※1ある中で、建設後50年を経過する橋は**30橋(25%)**ですが、20年後には**94橋(79%)**となり、管理する橋の高齢化※2が急速に進行していきます。

また、平成26年4月「伊豆の国市橋梁長寿命化計画」（以降“前回計画”と呼ぶ）に基づき修繕を実施してきましたが、道路橋法定点検による新たな点検結果及び修繕実績による知見も蓄積されたことを踏まえ、計画を改定することとしました。

※1 15m以上の対象橋は、全て建設年次が確認されています。

※2 橋の種類、材料や架橋位置の環境状況（海岸部、平野部、山地部等）にもよりますが、橋の寿命は一般的に50年～80年とされています。



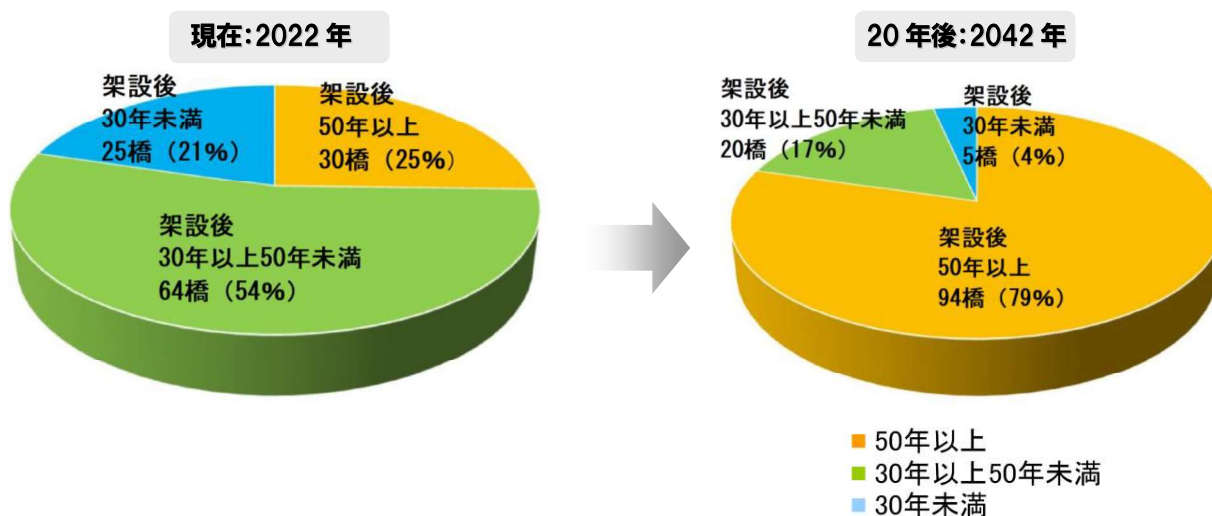
かみしまばし
神島 橋
建設年：2001年
年 齢：21歳
橋 長：204.6m



にらやまほんせんこせんきょう
韮山本線跨線 橋
建設年：1967年
年 齢：55歳
橋 長：251.1m



ちんのばし
珍野 橋
建設年：1961年
年 齢：61歳
橋 長：88.0m



1-2. 改定の目的

今回の改定は、限られた財源の中で社会資本ストックを適切に維持管理していくために、近年の生産性向上を目標とした**効率且つ効果的な技術革新（新技術の活用）**により、**更なる維持管理・更新（架け替え）に係るトータルコストの縮減ならびに予算の平準化を図る**ことを基本とした。

また、市では、これまでに実施した橋梁点検結果により把握した橋梁の損傷状況や進行性に加えて、**時代の変化に沿った利用状況（方法や頻度）を踏まえた集約化・撤去及び機能低下を選択肢の一つ**とすることで、長期的な維持管理費を抑えることを目的として、改めて橋梁長寿命化計画を見直し策定するものとします。

2. 長寿命化修繕計画の対象橋梁

2-1. これまでの取り組みと現状

市では、橋梁の機能維持、道路交通の安全性の確保と維持管理費用の平準化による将来的な財政負担の低減を図るために、計画的な定期点検を実施した上で、その結果を踏まえて損傷部の修繕を進めて参りました。

維持管理の基本調査となる定期点検は、平成26（2014）年から開始し、以降5年サイクルで点検を継続的に実施しています。

また、長寿命化修繕対策としては、点検結果に基づき計画的に長寿命化工事を実施してまいります。



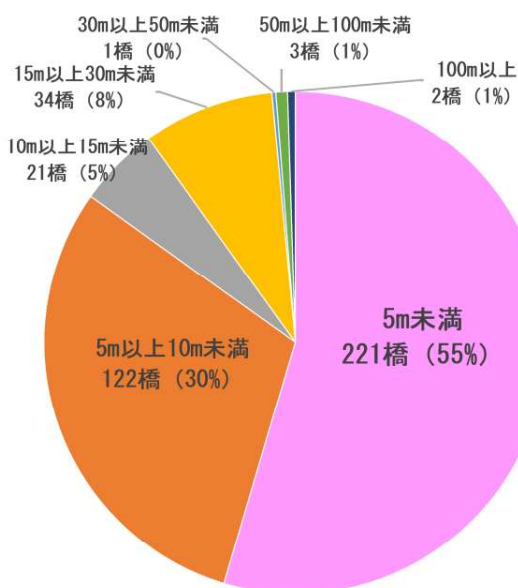
定期点検



予防保全型橋梁補修

その他、市が管理する全橋梁403橋について、橋長分類及び橋種分類を円グラフで次頁に示すものとする。

< 橋長分類 >

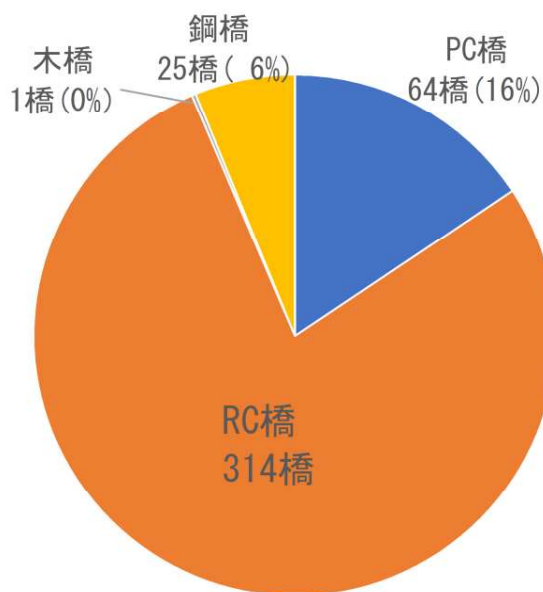


市が管理する橋梁の橋長は、5.0m未満の小規模な橋梁が全体の55%（221橋）と最も多く、5.0m以上10.0m未満で30%（122橋）、10.0m以上15.0m未満で5%（21橋）となる。

市道は緊急輸送路でないため、15m未満の橋梁グルーピングC又はDに位置付けられる橋梁は、全403橋の内363橋となり、90%となる。

また、全体の10%が、橋長15.0m以上の橋梁グルーピングA又はBとなる。橋長15.0m以上の橋梁の中では、200m以上の橋梁が2橋存在し、伊豆箱根鉄道上を横過橋梁する跨線橋も管理している。

< 橋種分類 >



市が管理する橋梁の橋種は、大別して、橋梁の材料区分でPC橋、RC橋、木橋、鋼橋に分類される。

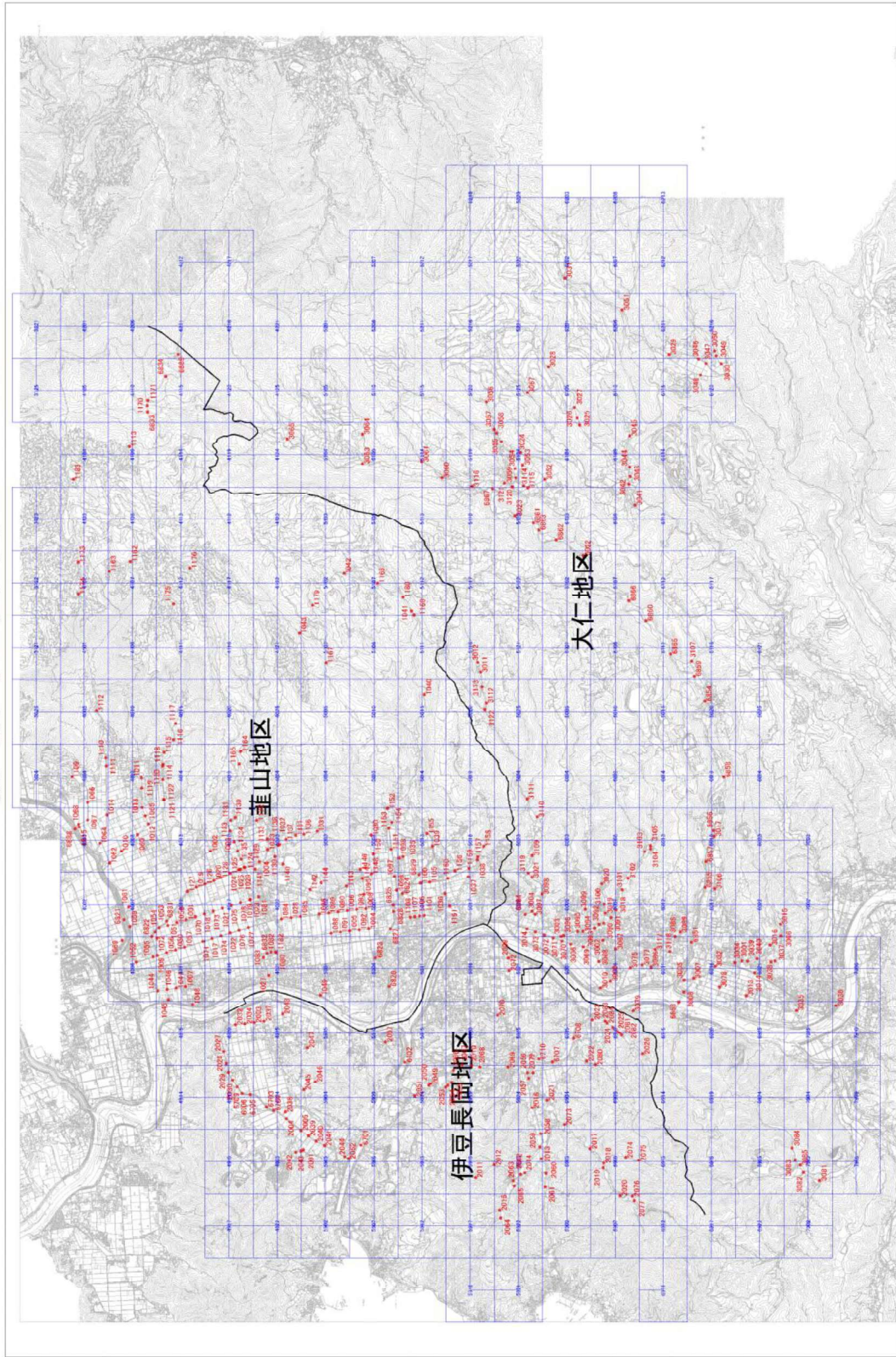
この内、PC橋は64橋、RC橋は314橋となり、全体の94%がコンクリート橋である。

また、木橋は1橋のみとなり、鋼橋は25橋である。

2 - 2. 対象橋梁全体位置図と一覧表

市が管理する 403 橋の全体位置図と一覧表について、次頁以降に示します。

橋梁位置圖



対象橋梁一覧表(1/6)

施設名	路線		架設年度	橋長(m)	径間数	幅員(m)	橋種
	道路橋名	路線名					
				・高速自動車国道 ・一般国道(指定区間) ・一般国道(指定区間外) ・都道府県道 ・市町村道	架設年度 (西暦4桁)		
101号橋	市道大1009号線	市町村道	不明	6.0	1	1.9	鋼橋
103号橋	市道大1034号線	市町村道	1990	3.1	1	3.7	RC橋
105号橋	市道大1083号線	市町村道	1990	3.0	1	4.0	RC橋
109号橋	市道大203号線	市町村道	不明	3.4	1	5.3	RC橋
110号橋	市道大1142号線	市町村道	不明	12.5	1	3.6	PC橋
112号橋	市道大1149号線	市町村道	1990	8.0	1	3.0	RC橋
114号橋	市道大1164号線	市町村道	不明	6.0	1	4.8	RC橋
116号橋	市道大1173号線	市町村道	不明	2.1	1	6.0	RC橋
122号橋	市道大1210号線	市町村道	1988	4.8	1	4.0	RC橋
125号橋	市道大1223号線	市町村道	不明	5.4	1	4.0	RC橋
128号橋	市道大1232号線	市町村道	1961	4.5	1	4.0	RC橋
129号橋	市道大1235号線	市町村道	不明	5.6	1	5.0	PC橋
131号橋	市道大1257号線	市町村道	不明	4.3	1	4.0	RC橋
133号橋	市道大1259号線	市町村道	不明	11.4	1	6.5	PC橋
134号橋	市道大1260号線	市町村道	不明	3.3	1	4.0	RC橋
135号橋	市道大1264号線	市町村道	不明	8.8	1	3.9	PC橋
136号橋	市道大1211号線	市町村道	不明	2.7	1	4.0	RC橋
138号橋	市道大1267号線	市町村道	1988	6.0	1	9.5	RC橋
18号橋	市道大106号線	市町村道	1990	2.4	1	8.4	RC橋
19号橋	市道大106号線	市町村道	1988	8.0	1	10.1	RC橋
202号橋	市道大2009号線	市町村道	1992	2.2	1	4.4	RC橋
204号橋	市道大2017号線	市町村道	1987	6.4	1	5.0	RC橋
205号橋	市道大2018号線	市町村道	不明	6.7	1	5.0	RC橋
206号橋	市道大2019号線	市町村道	不明	6.7	1	6.4	RC橋
212号橋	市道大2047号線	市町村道	不明	2.2	1	10.0	RC橋
218号橋	市道大2077号線	市町村道	不明	6.3	1	4.0	RC橋
303号橋	市道大3021号線	市町村道	1992	3.0	1	6.8	RC橋
304号橋	市道大3023号線	市町村道	不明	2.8	1	3.4	RC橋
308号橋	市道大3060号線	市町村道	不明	7.2	1	4.0	PC橋
310号橋	市道大3065号線	市町村道	不明	8.0	1	5.6	PC橋
313号橋	市道大3075号線	市町村道	1990	8.7	1	5.4	RC橋
318号橋	市道大3121号線	市町村道	1991	4.5	1	3.6	RC橋
319号橋	市道大3122号線	市町村道	1991	4.6	1	3.0	RC橋
320号橋	市道大3124号線	市町村道	不明	4.2	1	4.0	RC橋
321号橋	市道大3124号線	市町村道	不明	3.5	1	4.6	RC橋
323号橋	市道大3136号線	市町村道	不明	2.2	1	5.5	RC橋
331号橋	市道大3214号線	市町村道	不明	2.2	1	4.0	RC橋
332号橋	市道大3214号線	市町村道	不明	3.0	1	11.3	RC橋
336号橋	市道大3183号線	市町村道	1987	6.0	1	4.0	RC橋
337号橋	市道大3257号線	市町村道	不明	2.1	1	6.0	RC橋
344号橋	市道大3006号線	市町村道	不明	2.8	1	3.5	RC橋
53号橋	市道大203号線	市町村道	不明	2.3	1	5.6	RC橋
62号橋	市道大217号線	市町村道	不明	5.6	1	4.7	RC橋
66号橋	市道大218号線	市町村道	不明	8.4	1	6.4	RC橋
68号橋	市道大219号線	市町村道	不明	4.9	1	6.0	RC橋
A-3号橋	市道兼1115号線	市町村道	2002	12.4	1	7.0	鋼橋
とよ橋	市道長1013号線	市町村道	1990	15.2	1	5.5	PC橋
旭台橋	市道兼230号線	市町村道	2009	21.9	1	5.0	PC橋
井尻橋	市道長222号線	市町村道	不明	7.1	1	4.0	RC橋
奥中山橋	市道長221号線	市町村道	不明	2.9	1	6.7	RC橋
下神田橋	市道兼511号線	市町村道	2000	6.1	1	4.5	RC橋
下池橋	市道長204号線	市町村道	不明	14.2	1	5.0	PC橋
下入谷橋	市道大3215号線	市町村道	1993	16.0	1	6.2	PC橋
花ノ木橋	市道長201号線	市町村道	不明	3.4	1	5.3	RC橋
皆沢北橋	市道長4012号線	市町村道	不明	5.0	1	7.4	RC橋
柿之木橋	市道兼547号線	市町村道	2001	6.0	1	6.4	RC橋
角田橋	市道長3076号線	市町村道	不明	2.8	1	4.0	RC橋
関口橋	市道長213号線	市町村道	不明	4.2	1	3.9	RC橋
亀田橋	市道兼2-10号線	市町村道	2014	8.5	1	3.8	PC橋
権現橋	市道長3086号線	市町村道	不明	3.1	1	3.6	RC橋
見遠橋	市道大3210号線	市町村道	1978	20.2	1	5.0	PC橋
戸沢橋	市道長3076号線	市町村道	不明	6.4	1	5.0	PC橋
御祓所橋	市道兼2-8号線	市町村道	不明	6.7	1	13.0	RC橋
向谷戸橋	市道長6054号線	市町村道	1986	3.7	1	3.4	RC橋
根道橋	市道長1008号線	市町村道	1989	7.9	1	5.5	PC橋
三本松橋	市道長226-3号線	市町村道	不明	2.9	1	3.3	RC橋
山道橋	市道長203号線	市町村道	1988	23.5	1	5.0	PC橋
山之根橋	市道長1011号線	市町村道	1990	7.9	1	5.0	RC橋
寺之前橋	市道長1009号線	市町村道	1989	7.9	1	4.5	PC橋

対象橋梁一覧表(2/6)

施設名	路線		架設年度	橋長(m)	径間数	幅員(m)	橋種
	道路橋名	路線名					
		・高速自動車国道 ・一般国道(指定区間) ・一般国道(指定区間外) ・都道府県道 ・市町村道	架設年度 (西暦4桁)				
芝橋	市道長226-1号線	市町村道	不明	3.4	1	3.9	RC橋
宗光寺橋	市道大101号線	市町村道	1989	12.5	1	8.0	RC橋
渋川歩道橋	市道葦413号線	市町村道	不明	2.3	1	3.2	鋼橋
助正橋	市道大3162号線	市町村道	1989	17.8	1	5.0	PC橋
小芋橋	市道長5056号線	市町村道	1993	14.6	1	6.0	PC橋
小坂橋	市道長5059号線	市町村道	1990	15.8	1	5.5	PC橋
小坂谷戸3号橋	市道長6046号線	市町村道	不明	3.0	1	2.3	RC橋
小坂谷戸橋	市道長226-1号線	市町村道	不明	3.4	1	3.9	RC橋
上楠田橋	市道長3054号線	市町村道	不明	3.6	1	8.0	RC橋
森木田橋	市道長219号線	市町村道	不明	3.0	1	3.7	RC橋
神田橋	市道葦509号線	市町村道	2000	6.0	1	4.5	RC橋
諏訪松橋	市道長2083号線	市町村道	1990	2.5	1	3.1	RC橋
諏訪新橋	市道長2079号線	市町村道	1986	4.5	1	3.6	RC橋
水口橋	市道長3073号線	市町村道	不明	4.6	1	3.6	鋼橋
水落橋	市道長5003号線	市町村道	不明	3.1	1	5.8	RC橋
清水久保橋	市道長1018号線	市町村道	不明	3.0	1	5.1	RC橋
清水橋	市道長3061号線	市町村道	不明	6.4	1	4.0	RC橋
清水橋	市道大3078号線	市町村道	1987	19.8	1	3.7	PC橋
千代田橋側道橋(歩道橋)	市道長205号線	市町村道	1998	8.2	1	2.0	RC橋
川平橋	市道大207号線	市町村道	1972	16.8	1	4.6	鋼橋
大橋	市道葦602号線	市町村道	1954	6.5	1	3.0	RC橋
大仙橋	市道葦502号線	市町村道	1961	3.3	1	3.2	RC橋
大洞橋	市道長223号線	市町村道	不明	4.6	1	4.0	RC橋
沢ノ橋	市道長6031号線	市町村道	不明	2.8	1	3.4	RC橋
池田橋	市道長1041号線	市町村道	1985	7.4	1	3.0	PC橋
中山橋	市道長3069号線	市町村道	不明	5.6	1	5.0	RC橋
中堤橋	市道長4007号線	市町村道	2005	2.9	1	6.7	PC橋
中島橋	市道長1003号線	市町村道	1988	7.8	1	5.5	PC橋
中入橋	市道長3097号線	市町村道	1992	8.1	1	5.0	RC橋
中條上橋	市道葦2-12号線	市町村道	2009	21.3	1	10.0	PC橋
仲丸橋	市道大3263号線	市町村道	2006	9.9	1	4.0	PC橋
長崎橋	市道葦1-2号線	市町村道	2003	50.0	1	9.8	鋼橋
鳥井前橋	市道長2032号線	市町村道	1989	2.5	1	17.3	PC橋
珍場洞橋	市道長1084号線	市町村道	不明	4.8	1	3.2	RC橋
坪ノ内3号橋	市道長3027号線	市町村道	不明	2.4	1	3.0	RC橋
坪ノ内橋	市道長3028号線	市町村道	不明	2.4	1	3.6	RC橋
天の田橋	市道葦405号線	市町村道	不明	9.5	1	4.0	RC橋
田京橋	市道大3140号線	市町村道	1963	15.7	1	3.6	PC橋
田中橋	市道葦386号線	市町村道	2008	20.6	1	5.0	PC橋
田中橋	市道大3294号線	市町村道	2018	2.6	1	12.0	RC橋
堂下橋	市道葦2-4号線	市町村道	1975	17.0	1	4.0	PC橋
道正橋	市道長3055号線	市町村道	不明	6.6	1	6.0	RC橋
内中橋	市道葦2-23号線	市町村道	1962	19.0	1	4.5	RC橋
南條橋	市道葦2-3号線	市町村道	1978	19.7	1	9.9	PC橋
白幡橋	市道大213号線	市町村道	2004	9.9	1	5.0	PC橋
尾崎橋	市道葦702号線	市町村道	1965	7.0	1	3.0	RC橋
毘沙門橋	市道葦2-5号線	市町村道	不明	8.0	1	6.0	RC橋
舞台下橋	市道葦2-12号線	市町村道	1986	7.8	1	5.0	RC橋
舞台上橋	市道葦338号線	市町村道	1991	11.1	1	4.5	RC橋
平次橋	市道大3256号線	市町村道	1991	19.2	1	5.0	RC橋
無名橋1005	市道葦1-6号線	市町村道	不明	3.0	1	5.9	RC橋
無名橋1007	市道葦2-2号線	市町村道	不明	2.0	1	4.5	RC橋
無名橋1012	市道葦2-7号線	市町村道	不明	2.0	1	3.3	RC橋
無名橋1018	市道葦2-9号線	市町村道	不明	5.0	1	5.7	RC橋
無名橋1021	市道葦2-10号線	市町村道	不明	5.0	1	5.6	RC橋
無名橋1024	市道葦2-11号線	市町村道	不明	6.0	1	7.4	RC橋
無名橋1025	市道葦2-11号線	市町村道	不明	6.4	1	4.2	RC橋
無名橋1031	市道葦2-17号線	市町村道	不明	2.8	1	5.7	RC橋
無名橋1032	市道葦2-17号線	市町村道	不明	3.6	1	4.3	RC橋
無名橋1041	市道葦2-27号線	市町村道	不明	2.0	1	6.2	RC橋
無名橋1042	市道葦2-28号線	市町村道	不明	3.5	1	6.3	RC橋
無名橋1047	市道葦107号線	市町村道	不明	2.0	1	4.5	RC橋
無名橋1048	市道葦111号線	市町村道	不明	2.8	1	8.5	PC橋
無名橋1050	市道葦206号線	市町村道	不明	2.0	1	6.9	RC橋
無名橋1054	市道葦214号線	市町村道	不明	2.0	1	3.3	RC橋
無名橋1055	市道葦215号線	市町村道	不明	2.0	1	6.2	RC橋
無名橋1058	市道葦217号線	市町村道	不明	4.0	1	4.6	RC橋
無名橋1059	市道葦227号線	市町村道	不明	3.0	1	2.0	RC橋
無名橋1060	市道葦325号線	市町村道	不明	8.0	1	5.2	RC橋

対象橋梁一覧表(3/6)

施設名	路線		架設年度 (西暦4桁)	橋長(m)	径間数	幅員(m)	橋種
	道路橋名	路線名					
無名橋1061	市道葦237号線	市町村道	不明	2.7	1	5.2	RC橋
無名橋1064	市道葦249号線	市町村道	不明	9.0	1	5.1	RC橋
無名橋1065	市道葦250号線	市町村道	不明	2.0	1	3.3	RC橋
無名橋1066	市道葦260号線	市町村道	不明	3.0	1	5.0	RC橋
無名橋1068	市道葦265号線	市町村道	不明	6.0	1	5.1	RC橋
無名橋1069	市道葦268号線	市町村道	不明	2.4	1	4.7	RC橋
無名橋1070	市道葦302号線	市町村道	不明	4.0	1	5.6	RC橋
無名橋1072	市道葦303号線	市町村道	不明	3.0	1	5.6	RC橋
無名橋1073	市道葦305号線	市町村道	不明	5.0	1	5.8	RC橋
無名橋1075	市道葦311号線	市町村道	不明	5.0	1	5.6	RC橋
無名橋1078	市道葦312号線	市町村道	不明	5.0	1	5.6	RC橋
無名橋1079	市道葦314号線	市町村道	不明	3.0	1	3.0	RC橋
無名橋1080	市道葦321号線	市町村道	不明	5.6	1	4.0	RC橋
無名橋1091	市道葦357号線	市町村道	2017	3.4	1	6.0	RC橋
無名橋1092	市道葦379号線	市町村道	不明	3.3	1	5.3	RC橋
無名橋1095	市道葦387号線	市町村道	不明	3.0	1	4.0	RC橋
無名橋1098	市道葦392号線	市町村道	不明	2.1	1	6.7	RC橋
無名橋1107	市道葦412号線	市町村道	不明	3.7	1	3.5	RC橋
無名橋1116	市道葦529号線	市町村道	不明	4.0	1	3.8	RC橋
無名橋1117	市道葦529号線	市町村道	不明	4.0	1	3.7	RC橋
無名橋1118	市道葦532号線	市町村道	不明	4.0	1	3.0	RC橋
無名橋1119	市道葦538号線	市町村道	1986	2.0	1	5.6	RC橋
無名橋1120	市道葦544号線	市町村道	1986	6.0	1	4.7	RC橋
無名橋1121	市道葦545号線	市町村道	不明	2.0	1	4.9	RC橋
無名橋1125	市道葦573号線	市町村道	不明	7.0	1	4.6	RC橋
無名橋1126	市道葦574号線	市町村道	不明	9.0	1	4.9	PC橋
無名橋1127	市道葦577号線	市町村道	1988	13.5	1	6.5	PC橋
無名橋1132	市道葦609号線	市町村道	不明	2.9	1	5.1	RC橋
無名橋1133	市道葦616号線	市町村道	不明	3.5	1	5.4	RC橋
無名橋1135	市道葦618号線	市町村道	不明	5.0	1	11.2	RC橋
無名橋1138	市道葦623号線	市町村道	不明	3.0	1	5.0	RC橋
無名橋1140	市道葦628号線	市町村道	不明	3.4	1	3.0	PC橋
無名橋1155	市道葦717号線	市町村道	1986	2.9	1	6.7	RC橋
無名橋1161	市道葦746号線	市町村道	不明	2.0	1	4.8	RC橋
無名橋1164	市道葦1022号線	市町村道	不明	4.0	1	3.4	RC橋
無名橋1166	市道葦1042号線	市町村道	不明	2.6	1	3.8	RC橋
無名橋1168	市道葦1073号線	市町村道	不明	3.1	1	3.6	RC橋
無名橋1179	市道葦2-28号線	市町村道	不明	2.0	1	6.7	RC橋
無名橋1180	市道葦2-27号線	市町村道	不明	2.1	1	5.5	RC橋
無名橋3122	市道大108号線	市町村道	不明	2.8	1	10.2	RC橋
力石橋	市道長202号線	市町村道	1987	14.8	1	5.7	RC橋
102号橋	市道大1034号線	市町村道	不明	2.2	1	3.3	RC橋
106号橋	市道大1084号線	市町村道	1989	4.3	1	4.0	RC橋
107号橋	市道大1089号線	市町村道	不明	4.3	1	1.4	RC橋
108号橋	市道大1092号線	市町村道	不明	5.4	1	3.3	RC橋
111号橋	市道大1147号線	市町村道	不明	6.6	1	4.0	PC橋
113号橋	市道大1149号線	市町村道	不明	7.0	1	4.7	鋼橋
115号橋	市道大1168号線	市町村道	不明	7.8	1	5.0	RC橋
117号橋	市道大1173号線	市町村道	不明	9.0	1	6.7	RC橋
118号橋	市道大1190号線	市町村道	不明	5.6	1	5.0	RC橋
120号橋	市道大1197号線	市町村道	不明	3.7	1	4.9	RC橋
121号橋	市道大1207号線	市町村道	不明	2.3	1	4.0	RC橋
123号橋	市道大1273号線	市町村道	1988	6.0	1	3.7	鋼橋
126号橋	市道大1223号線	市町村道	不明	3.7	1	4.5	RC橋
127号橋	市道大1224号線	市町村道	不明	2.7	1	7.0	RC橋
12号橋	市道大101号線	市町村道	1987	3.4	1	3.4	RC橋
130号橋	市道大1257号線	市町村道	不明	10.4	1	4.1	PC橋
137号橋	市道大1003号線	市町村道	不明	7.2	1	3.6	鋼橋
16号橋	市道大102-5号線	市町村道	不明	2.7	1	7.0	RC橋
17号橋	市道大105号線	市町村道	不明	8.4	1	10.0	PC橋
201号橋	市道大2001号線	市町村道	1990	2.4	1	5.7	RC橋
203号橋	市道大2016号線	市町村道	不明	4.0	1	4.4	RC橋
207号橋	市道大2020号線	市町村道	不明	6.7	1	5.0	RC橋
208号橋	市道大2034号線	市町村道	不明	2.3	1	5.5	RC橋
20号橋	市道大108号線	市町村道	不明	3.9	1	5.0	RC橋
210号橋	市道大2082号線	市町村道	不明	4.3	1	4.0	RC橋
211号橋	市道大2041号線	市町村道	不明	3.8	1	5.0	RC橋
213号橋	市道大2063号線	市町村道	不明	2.8	1	2.5	RC橋
216号橋	市道大2076号線	市町村道	不明	5.3	1	5.5	RC橋

対象橋梁一覧表(4/6)

施設名	路線		架設年度 (西暦4桁)	橋長(m)	径間 数	幅員(m)	橋種
	道路橋名	路線名					
		・高速自動車国道 ・一般国道(指定区間) ・一般国道(指定区間外) ・都道府県道 ・市町村道					
217号橋	市道大2077号線	市町村道	不明	4.4	1	4.0	RC橋
219号橋	市道大2078号線	市町村道	不明	4.1	1	3.0	RC橋
21号橋	市道大108号線	市町村道	不明	4.1	1	8.4	RC橋
22号橋	市道大102-4号線	市町村道	不明	11.1	1	13.4	PC橋
23号橋	市道大105号線	市町村道	不明	14.3	1	8.0	PC橋
306号橋	市道大3057号線	市町村道	1980	8.0	1	9.5	PC橋
307号橋	市道大3058号線	市町村道	不明	5.3	1	6.3	RC橋
312号橋	市道大3072号線	市町村道	不明	4.6	1	3.3	RC橋
316号橋	市道大3097号線	市町村道	不明	4.9	1	9.4	RC橋
317号橋	市道大3114号線	市町村道	不明	3.3	1	5.5	RC橋
322号橋	市道大3125号線	市町村道	不明	2.4	1	5.3	PC橋
324号橋	市道大3162号線	市町村道	1991	2.2	1	5.7	RC橋
327号橋	市道大3184号線	市町村道	不明	4.8	1	3.0	RC橋
328号橋	市道大3186号線	市町村道	不明	6.0	1	3.0	RC橋
329号橋	市道大3192号線	市町村道	不明	4.8	1	4.0	RC橋
330号橋	市道大3193号線	市町村道	不明	2.6	1	1.8	木橋
335号橋	市道大3077号線	市町村道	1990	2.2	1	4.1	RC橋
339号橋	市道大3262号線	市町村道	1990	3.2	1	5.4	RC橋
51号橋	市道大203号線	市町村道	不明	2.1	1	6.5	RC橋
54号橋	市道大205号線	市町村道	不明	4.8	1	5.2	RC橋
55号橋	市道大207号線	市町村道	不明	6.1	1	4.6	RC橋
56号橋	市道大210号線	市町村道	1972	4.0	1	7.4	RC橋
57号橋	市道大211号線	市町村道	不明	4.0	1	3.4	RC橋
58号橋	市道大211号線	市町村道	不明	7.7	1	3.2	PC橋
63号橋	市道大218号線	市町村道	不明	7.1	1	6.0	RC橋
64号橋	市道大218号線	市町村道	不明	4.2	1	6.0	RC橋
65号橋	市道大218号線	市町村道	不明	6.4	1	6.4	RC橋
67号橋	市道大219号線	市町村道	1964	10.3	1	5.9	RC橋
69号橋	市道大220号線	市町村道	不明	5.2	1	7.5	RC橋
A-1号橋	市道非1115号線	市町村道	2002	17.0	1	6.9	鋼橋
A-2号橋	市道非1115号線	市町村道	2002	7.5	1	8.2	鋼橋
安野橋	市道大214号線	市町村道	1966	13.0	2	3.7	鋼橋
榎木橋	市道非2-8号線	市町村道	2002	36.9	1	7.1	鋼橋
下久保橋	市道長1015号線	市町村道	不明	3.0	1	4.8	RC橋
海陸橋	市道大207号線	市町村道	1965	23.6	1	5.6	RC橋
皆沢橋	市道非741号線	市町村道	1964	7.7	1	4.0	RC橋
角田2号橋	市道長221号線	市町村道	1990	9.8	1	4.0	RC橋
丸山橋	市道長1054号線	市町村道	1984	14.9	1	4.0	鋼橋
宮下橋	市道非2-27号線	市町村道	1963	13.0	1	4.5	PC橋
境橋	市道非387号線	市町村道	1964	9.0	1	3.0	RC橋
郷引2号橋	市道長6008号線	市町村道	不明	3.5	1	2.7	RC橋
郷引橋	市道長223号線	市町村道	不明	4.6	1	4.3	RC橋
鏡橋	市道長2072号線	市町村道	1961	88.2	3	3.5	PC橋
向坂橋	市道大3210号線	市町村道	1978	19.0	1	5.6	PC橋
向田橋	市道大3161号線	市町村道	1979	16.6	1	4.0	鋼橋
最明寺橋	市道長4023号線	市町村道	1992	2.4	1	9.9	RC橋
桜田橋	市道長224号線	市町村道	不明	6.3	1	5.5	RC橋
三津坂橋	市道長3074号線	市町村道	不明	3.8	1	2.4	RC橋
寺上橋	市道長6007号線	市町村道	不明	6.7	1	2.5	RC橋
芝ノ前橋	市道長6051号線	市町村道	不明	9.5	1	4.8	RC橋
小屋平橋	市道大3210号線	市町村道	1978	18.9	2	5.1	PC橋
小坂谷戸2号橋	市道長226-1号線	市町村道	不明	3.1	1	3.9	RC橋
小坂谷戸4号橋	市道長6047号線	市町村道	不明	3.3	1	2.9	RC橋
小草原下橋	市道大3256号線	市町村道	1991	18.0	1	6.0	PC橋
小平田橋	市道長6024号線	市町村道	不明	7.2	1	1.5	RC橋
上池橋	市道長1043号線	市町村道	1985	7.6	1	4.0	鋼橋
上張橋	市道長1038号線	市町村道	1994	2.0	1	8.0	RC橋
新小平田橋	市道長214号線	市町村道	1992	15.6	1	7.1	PC橋
神島橋	市道大105号線	市町村道	2001	205.0	3	10.8	PC橋
諏訪橋	市道長2081号線	市町村道	不明	2.9	1	4.4	RC橋
水深橋	市道非400号線	市町村道	不明	9.5	1	5.0	PC橋
西崎橋	市道非389号線	市町村道	1964	7.4	1	3.0	RC橋
千代田橋	市道長205号線	市町村道	1979	6.4	1	5.5	PC橋
川尻橋	市道大215号線	市町村道	不明	12.9	1	5.0	PC橋
浅間橋	市道大3093号線	市町村道	不明	10.6	1	5.0	PC橋
大橋	市道長1029号線	市町村道	1984	16.9	1	6.0	鋼橋
大洞2号橋	市道長6012号線	市町村道	不明	4.0	1	8.0	RC橋
大洞3号橋	市道長6012号線	市町村道	不明	4.6	1	3.9	RC橋
沢橋	市道長225-1号線	市町村道	不明	2.6	1	3.3	RC橋

対象橋梁一覧表(5/6)

施設名 道路橋名	路線		架設年度 (西暦4桁)	橋長(m)	径間数	幅員(m)	橋種
	路線名	道路種別 ・高速自動車国道 ・一般国道(指定区間) ・一般国道(指定区間外) ・都道府県道 ・市町村道					
中村橋	市道葦743号線	市町村道	1964	8.5	1	4.0	RC橋
中條橋	市道葦2-18号線	市町村道	1965	20.0	1	4.0	PC橋
珍場橋	市道長101号線	市町村道	不明	3.7	1	4.5	RC橋
珍場前橋	市道長1086号線	市町村道	不明	3.9	1	2.2	RC橋
珍野橋	市道長2002号線	市町村道	1961	88.1	3	8.0	PC橋
椎木橋	市道長4005号線	市町村道	不明	3.8	1	3.9	RC橋
坪ノ内2号橋	市道長3026号線	市町村道	不明	3.1	1	3.0	RC橋
天橋	市道葦206号線	市町村道	不明	4.3	1	5.0	RC橋
南丸山橋	市道長2016号線	市町村道	不明	2.0	1	3.5	RC橋
南山2号橋	市道長223号線	市町村道	不明	5.0	1	4.4	RC橋
南山橋	市道長223号線	市町村道	不明	2.8	1	3.6	RC橋
二枚橋	市道長2002号線	市町村道	不明	9.6	1	3.3	RC橋
二枚橋2号橋	市道長2101号線	市町村道	不明	6.2	1	4.0	RC橋
入谷橋	市道大3216号線	市町村道	1972	11.4	1	4.0	PC橋
白地堂橋	市道長4009号線	市町村道	不明	6.0	1	3.8	RC橋
富士見橋	市道長214号線	市町村道	不明	4.6	1	6.8	RC橋
富士見橋	市道大101号線	市町村道	1989	6.8	1	5.7	RC橋
北條橋	市道長2026号線	市町村道	不明	3.0	1	5.4	RC橋
無名橋	市道葦1056号線	市町村道	不明	7.5	1	3.8	RC橋
無名橋1003	市道葦1-4号線	市町村道	不明	3.0	1	11.0	RC橋
無名橋1004	市道葦1-5号線	市町村道	不明	6.4	1	7.0	RC橋
無名橋1006	市道葦1-6号線	市町村道	不明	2.0	1	5.8	RC橋
無名橋1009	市道葦2-4号線	市町村道	不明	2.0	1	5.5	RC橋
無名橋1011	市道葦2-7号線	市町村道	1986	2.0	1	5.6	RC橋
無名橋1013	市道葦2-8号線	市町村道	不明	2.8	1	10.5	RC橋
無名橋1015	市道葦2-8号線	市町村道	不明	5.8	1	7.1	RC橋
無名橋1019	市道葦2-9号線	市町村道	不明	8.0	1	4.0	RC橋
無名橋1022	市道葦2-10号線	市町村道	不明	2.0	1	6.6	RC橋
無名橋1023	市道葦2-11号線	市町村道	不明	4.0	1	12.2	RC橋
無名橋1024	市道葦2-11号線	市町村道	不明	6.4	1	4.2	RC橋
無名橋1028	市道葦2-13号線	市町村道	不明	2.1	1	6.0	RC橋
無名橋1030	市道葦2-17号線	市町村道	不明	3.0	1	3.7	RC橋
無名橋1033	市道葦2-17号線	市町村道	不明	4.2	1	12.4	RC橋
無名橋1035	市道葦2-23号線	市町村道	不明	2.0	1	4.2	RC橋
無名橋1036	市道葦2-26号線	市町村道	不明	2.3	1	6.5	RC橋
無名橋1037	市道葦2-26号線	市町村道	不明	3.4	1	6.4	RC橋
無名橋1038	市道葦2-26号線	市町村道	不明	6.0	1	12.4	RC橋
無名橋1040	市道葦2-27号線	市町村道	不明	3.5	1	6.4	RC橋
無名橋1043	市道葦2-28号線	市町村道	不明	6.0	1	6.6	RC橋
無名橋1044	市道葦102号線	市町村道	不明	2.0	1	6.3	RC橋
無名橋1045	市道葦103号線	市町村道	不明	3.0	1	8.0	RC橋
無名橋1046	市道葦104号線	市町村道	不明	3.0	1	9.7	RC橋
無名橋1049	市道葦134号線	市町村道	不明	2.0	1	1.4	鋼橋
無名橋1052	市道葦211号線	市町村道	不明	2.0	1	8.0	RC橋
無名橋1053	市道葦214号線	市町村道	不明	2.0	1	4.0	RC橋
無名橋1056	市道葦216号線	市町村道	不明	2.0	1	6.9	RC橋
無名橋1057	市道葦217号線	市町村道	不明	2.0	1	6.4	RC橋
無名橋1062	市道葦241号線	市町村道	不明	8.0	1	4.6	RC橋
無名橋1071	市道葦302号線	市町村道	不明	2.0	1	6.8	RC橋
無名橋1074	市道葦305号線	市町村道	不明	2.0	1	6.6	RC橋
無名橋1077	市道葦312号線	市町村道	不明	2.0	1	6.4	RC橋
無名橋1080	市道葦2-3号線	市町村道	不明	2.7	1	6.4	RC橋
無名橋1081	市道葦321号線	市町村道	不明	2.8	1	3.7	RC橋
無名橋1082	市道葦325号線	市町村道	不明	2.4	1	4.7	RC橋
無名橋1084	市道葦353号線	市町村道	不明	2.1	1	6.3	RC橋
無名橋1085	市道葦354号線	市町村道	不明	2.1	1	6.3	RC橋
無名橋1086	市道葦355号線	市町村道	不明	2.0	1	6.2	RC橋
無名橋1088	市道葦356号線	市町村道	不明	2.1	1	6.2	RC橋
無名橋1089	市道葦356号線	市町村道	不明	3.0	1	4.7	RC橋
無名橋1090	市道葦357号線	市町村道	不明	2.0	1	6.9	RC橋
無名橋1093	市道葦379号線	市町村道	不明	2.1	1	5.8	RC橋
無名橋1094	市道葦382号線	市町村道	不明	3.2	1	4.4	RC橋
無名橋1101	市道葦400号線	市町村道	不明	4.0	1	4.2	RC橋
無名橋1106	市道葦411号線	市町村道	不明	4.6	1	0.9	鋼橋
無名橋1112	市道葦513号線	市町村道	不明	7.0	1	5.4	RC橋
無名橋1113	市道葦513号線	市町村道	不明	14.3	1	6.0	PC橋
無名橋1114	市道葦528号線	市町村道	不明	4.0	1	4.5	RC橋
無名橋1115	市道葦529号線	市町村道	不明	5.0	1	4.1	RC橋
無名橋1123	市道葦559号線	市町村道	不明	5.0	1	7.4	RC橋

対象橋梁一覧表(6/6)

施設名	路線		架設年度	橋長(m)	径間数	幅員(m)	橋種
	道路橋名	路線名					
無名橋1124	市道葦559号線	市町村道	不明	5.0	1	4.2	RC橋
無名橋1130	市道葦602号線	市町村道	1986	3.8	1	6.8	RC橋
無名橋1131	市道葦605号線	市町村道	不明	4.8	1	4.5	RC橋
無名橋1134	市道葦617号線	市町村道	不明	5.0	1	5.4	RC橋
無名橋1136	市道葦620号線	市町村道	不明	2.1	1	3.0	RC橋
無名橋1137	市道葦621号線	市町村道	不明	2.7	1	3.0	RC橋
無名橋1139	市道葦626号線	市町村道	不明	2.1	1	5.7	RC橋
無名橋1141	市道葦633号線	市町村道	不明	2.0	1	8.0	RC橋
無名橋1142	市道葦638号線	市町村道	不明	2.1	1	3.3	RC橋
無名橋1143	市道葦638号線	市町村道	不明	4.0	1	6.9	RC橋
無名橋1144	市道葦642号線	市町村道	不明	4.5	1	3.5	RC橋
無名橋1145	市道葦646号線	市町村道	不明	2.4	1	6.7	RC橋
無名橋1146	市道葦649号線	市町村道	不明	2.0	1	4.2	RC橋
無名橋1148	市道葦651号線	市町村道	不明	3.9	1	5.9	RC橋
無名橋1150	市道葦653号線	市町村道	不明	3.0	1	3.5	RC橋
無名橋1152	市道葦705号線	市町村道	不明	3.6	1	3.6	RC橋
無名橋1153	市道葦707号線	市町村道	不明	4.0	1	4.3	RC橋
無名橋1154	市道葦708号線	市町村道	不明	5.0	1	4.9	RC橋
無名橋1156	市道葦732号線	市町村道	不明	2.5	1	4.5	RC橋
無名橋1157	市道葦738号線	市町村道	不明	2.4	1	16.7	RC橋
無名橋1158	市道葦738号線	市町村道	不明	2.9	1	5.9	PC橋
無名橋1163	市道葦1006号線	市町村道	不明	5.0	1	9.8	RC橋
無名橋1165	市道葦1022号線	市町村道	不明	8.0	1	4.3	RC橋
無名橋1173	市道葦1528号線	市町村道	不明	6.0	1	8.8	RC橋
無名橋1174	市道葦1541号線	市町村道	不明	2.0	1	6.0	RC橋
無名橋1175	市道葦1578号線	市町村道	不明	5.0	1	4.9	RC橋
無名橋1176	市道葦1591号線	市町村道	不明	16.0	1	7.0	PC橋
無名橋1181	市道葦2-16号線	市町村道	不明	2.1	1	4.1	RC橋
無名橋1182	市道葦325号線	市町村道	不明	2.3	1	4.5	RC橋
八町橋	市道葦1623号線	市町村道	不明	2.5	1	4.2	RC橋
立溝橋	市道葦206号線	市町村道	1962	18.0	1	3.5	RC橋
脇ノ田橋	市道大3294号線	市町村道	不明	7.0	1	6.0	PC橋
堀之上橋	市道長208号線	市町村道	不明	3.1	1	2.5	RC橋
119号橋	市道大1191号線	市町村道	1956	4.0	1	3.6	RC橋
137-2号橋	市道大1003号線	市町村道	不明	6.9	1	2.0	RC橋
215号橋	市道大2076号線	市町村道	不明	6.2	1	5.6	RC橋
311号橋	市道大3069号線	市町村道	1956	6.0	1	2.4	RC橋
B-1号橋	市道葦1115号線	市町村道	2002	27.0	1	7.0	鋼橋
下畑橋	市道大107号線	市町村道	1967	17.0	1	5.6	鋼橋
吉田橋	市道大101号線	市町村道	1964	7.0	1	7.7	鋼橋
郷引3号橋	市道長6008号線	市町村道	不明	3.7	1	2.7	RC橋
戸沢小坂橋	市道長221号線	市町村道	不明	3.4	1	3.3	RC橋
向峠橋	市道葦1115号線	市町村道	不明	15.0	1	7.7	RC橋
森木田2号橋	市道長219号線	市町村道	不明	3.1	1	3.6	RC橋
深沢橋	市道大101号線	市町村道	1954	21.3	2	7.8	RC橋
打塚前橋	市道長1042号線	市町村道	不明	12.0	1	3.5	PC橋
中久保橋	市道長1016号線	市町村道	不明	3.7	1	5.0	RC橋
葦山本線跨線橋	市道葦2-11号線	市町村道	1967	251.0	15	6.5	PC橋
板橋橋	市道大3148号線	市町村道	1974	16.4	1	3.0	鋼橋
無名橋1001	市道葦1-1号線	市町村道	不明	5.0	1	8.2	RC橋
無名橋1002	市道葦1-4号線	市町村道	不明	3.0	1	8.4	RC橋
無名橋1017	市道葦2 9号線	市町村道	不明	2.0	1	6.9	RC橋
無名橋1067	市道葦263号線	市町村道	不明	6.0	1	5.1	RC橋
無名橋1076	市道葦311号線	市町村道	不明	2.0	1	6.1	RC橋
無名橋1162	市道葦1006号線	市町村道	不明	5.0	1	8.8	RC橋
下中橋	市道葦400号線	市町村道	2021	17.0	3	4.1	RC橋
藤ヶ前橋	市道長2018号線	市町村道	2021	3.2	1	2.0	RC橋
市道長2098号線横断歩道橋	市道長2098号線	市町村道	1985	15.1	5	2.1	鋼橋

3. 健全度の把握及び日常的な維持に関する基本的な方針

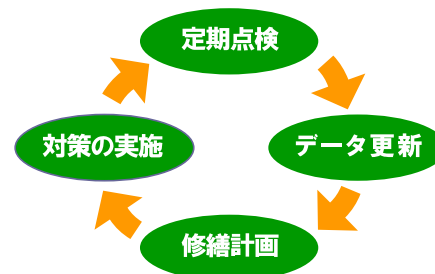
3-1 健全度の把握に関する基本的な方針

(1) 維持管理の流れ

橋の維持管理方針は、次のとおりです。

- ① 定期点検を行い橋の健全度※3を把握します。
- ② この点検データは、随時更新し、最新状況を把握します。
- ③ 点検結果をもとに効率的な修繕計画を立案します。
- ④ 修繕計画をもとに対策を実施します。

※3 健全度とは、橋に全く損傷がなく健全な状態を100とし、部材の損傷状況に応じて100から減点した評価点です。



橋の維持管理の流れ

(2) 管理水準

橋の重要度や劣化度により、管理する水準を設定し、維持管理を行っていきます。

予防保全Ⅰ型：重要な路線に架かる30m以上の橋を対象に、5年に1回の頻度で詳細点検を行い、損傷が軽微なうちに損傷の進行を防止するために、計画的に予防対策（補修）を行い、橋を長生きさせます。

予防保全Ⅱ型：15m以上の橋を対象に、5年に1回の頻度で詳細点検を行い、損傷が進行し顕在化した後に、損傷に対応した対策を実施します。

事後保全型：予防保全型以外の橋は、5年に1回の頻度で概略点検を行うことを標準として、損傷が深刻になった時点で、部材の取替えまたは更新を実施します。

3-2 日常的な維持管理に関する基本的な方針

(1) 橋梁定期点検

静岡県橋梁点検マニュアルに基づき、定期点検を実施し、橋の健全度を把握します。

令和4年度までに実施した橋梁点検は、「静岡県橋梁点検マニュアル」による点検部材について点検を実施しております。なお、その他の対象橋についても静岡県橋梁点検マニュアルによる詳細点検及び通常点検を実施していきます。



橋の定期点検状況

(2) 橋梁の日常的な維持管理

橋を良好な状態に保ち、通行の安全を守るため、日常的な維持管理として、[道路パトロール](#)、[清掃](#)等の実施をしていきます。

(3) 修繕方針

修繕方針は、健全度の把握及び日常的な維持管理に関する基本的な方針とともに、予防的な修繕計画等の実施を徹底することにより、修繕・架け替えに係わる事業費の高コスト化を回避し、予算の平準化と維持修繕費の縮減を図ります。

傷んだ橋は、健全度結果より管理限界健全度Ⅲ以下について修繕計画をもとに優先して修繕を実施し、橋を長生きさせていきます。

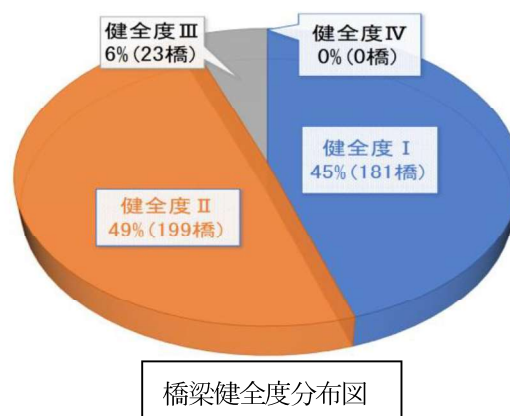


3-3 橋梁の健全性

橋梁の健全性は、市が管理する橋梁（403 橋）を対象に平成 26 年から定期点検を継続しています。

ここで、令和 4 年度時点で把握している橋梁の健全性は、下図のとおりであり、管理限界以下の健全度Ⅲが 23 橋（6%）、Ⅳで 0 橋（0%）となっております。（次頁にて健全度Ⅲの橋梁一覧表を添付）

また、現状で経過観測となる健全度Ⅰ及びⅡは合計 380 橋あり、全体の 93%となります。



健全度Ⅲ 修繕対象橋梁一覧表

施設名	路線	架設年度	橋長(m)	径間数	幅員(m)	橋種	点検記録
道路橋名	路線名	架設年度 (西暦4桁)					判定区分
							・ I ・ II ・ III ・ IV
119号橋	市道大1191号線	1956	4.0	1	3.6	RC橋	Ⅲ
137-2号橋	市道大1003号線	不明	6.9	1	2.0	RC橋	Ⅲ
215号橋	市道大2076号線	不明	6.2	1	5.6	RC橋	Ⅲ
311号橋	市道大3069号線	1956	6.0	1	2.4	RC橋	Ⅲ
B-1号橋	市道葦1115号線	2002	27.0	1	7.0	鋼橋	Ⅲ
下畑橋	市道大107号線	1967	17.0	1	5.6	鋼橋	Ⅲ
吉田橋	市道大101号線	1964	7.0	1	7.7	鋼橋	Ⅲ
郷引3号橋	市道長6008号線	不明	3.7	1	2.7	RC橋	Ⅲ
戸沢小坂橋	市道長221号線	不明	3.4	1	3.3	RC橋	Ⅲ
向峠橋	市道葦1115号線	不明	15.0	1	7.7	RC橋	Ⅲ
森木田2号橋	市道長219号線	不明	3.1	1	3.6	RC橋	Ⅲ
深沢橋	市道大101号線	1954	21.3	2	7.8	RC橋	Ⅲ
打塚前橋	市道長1042号線	不明	12.0	1	3.5	PC橋	Ⅲ
中久保橋	市道長1016号線	不明	3.7	1	5.0	RC橋	Ⅲ
葦山本線跨線橋	市道葦2-11号線	1967	251.0	15	6.5	PC橋	Ⅲ
板橋橋	市道大3148号線	1974	16.4	1	3.0	鋼橋	Ⅲ
無名橋1001	市道葦1-1号線	不明	5.0	1	8.2	RC橋	Ⅲ
無名橋1002	市道葦1-4号線	不明	3.0	1	8.4	RC橋	Ⅲ
無名橋1017	市道葦2-9号線	不明	2.0	1	6.9	RC橋	Ⅲ
無名橋1067	市道葦263号線	不明	6.0	1	5.1	RC橋	Ⅲ
無名橋1076	市道葦311号線	不明	2.0	1	6.1	RC橋	Ⅲ
無名橋1128	市道葦578号線	1956	6.0	1	2.3	鋼橋	Ⅲ
無名橋1162	市道葦1006号線	不明	5.0	1	8.8	RC橋	Ⅲ

※令和5年度3月時点では、上表の黄色着色橋以外は、補修工事実施済の状況です。

4. 橋梁長寿命化及び修繕・架替えに掛かる費用の縮減に関する基本的な方針

4-1 費用の縮減に関する基本的な方針

これまでに進めてきた計画的かつ予防的な維持管理を更に推進することで、橋梁の健全度を良好な状態に維持し長寿命化すると共に、修繕・架替えに係る費用を抑え、ライフサイクルコスト（LCC）の縮減ならびに予算の平準化を図ります。

【方針①】 予防保全型の維持管理とし、健全度を確保します。

管理橋梁数が403橋と多いため、維持管理の区分は、各橋梁の特性に合わせて「予防保全型①」「予防保全型②」の2つに分類しました。各管理区分における管理水準を下図4.1に示します。

【方針②】 予算の平準化を図るため、対策優先順位を基に対策時期の集中を緩和します。

橋梁諸元や架橋状況などによる「橋梁の重要度」を総合的に定量評価し、上位100橋を修繕対策の優先橋と定め、対策時期の調整を予防保全型シミュレーションにより行い、最適な予算配分を計画いたします。また、残り303橋は、事後保全型維持管理方式で随時対策致します。

ここで、**橋の重要度を評価する項目は、橋長・路線区分・DID地区・緊急輸送路・迂回路・交差物・架設後経過年・添架物の8項目としました。**

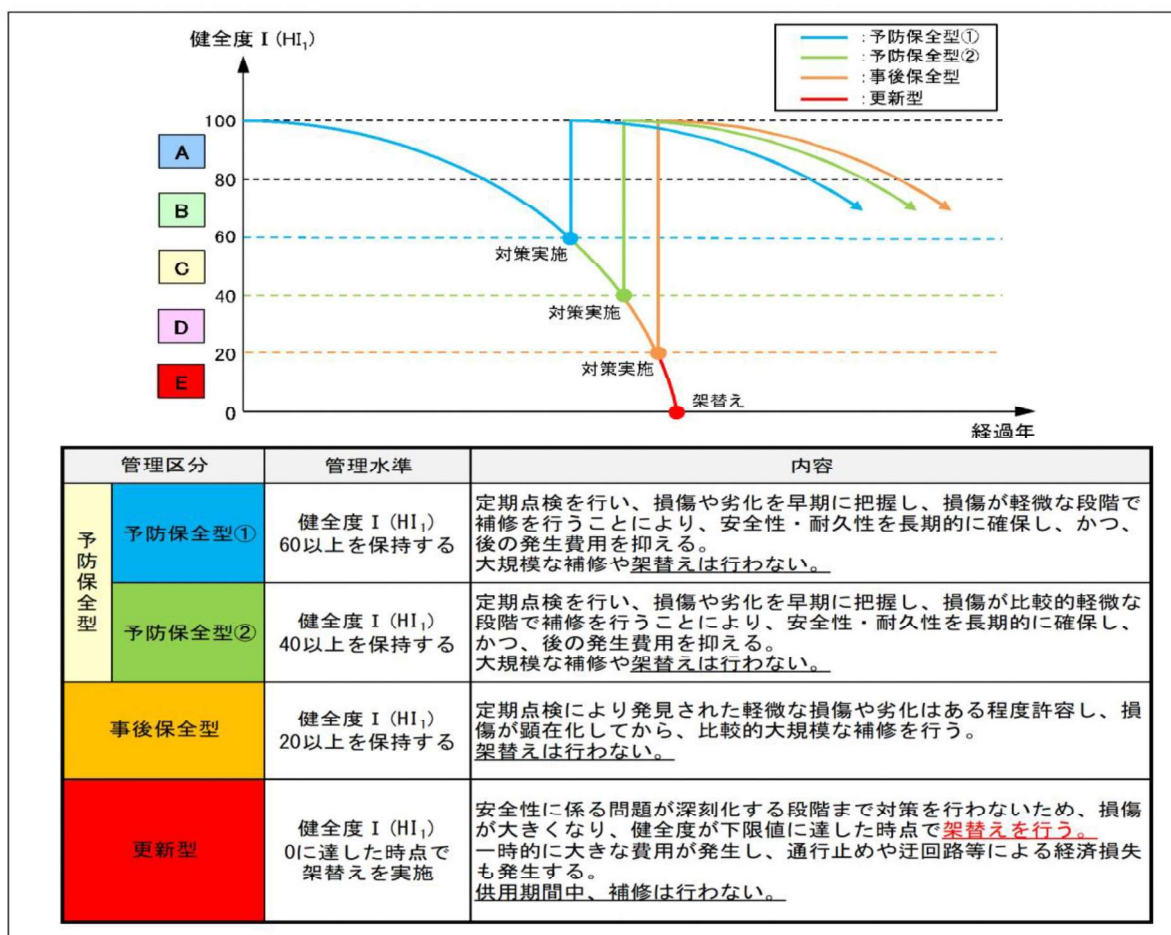


図 4.1 維持管理区分と管理水準の関係

4-2 新技術等の活用方針

(1) 橋梁維持管理方針

社会インフラの老朽化対策を効率的に進めていくため、近年、維持管理に係る革新的な技術開発が積極的に行われています。

橋梁の維持管理においても、定期点検の効率化や高度化を図る点検支援技術や補修工事の省力化やコスト縮減を図るための補修工法など、新技術・新工法が開発されています。

市では持続可能な維持管理を実現するために、定期点検や補修工事の際に新技術等の活用について検討を行い、有効な技術を積極的に取り入れて、効率的・効果的な維持管理ならびにコスト縮減を図ります。

具体的には、定期点検においては、「点検支援技術性能カタログ（案）（国土交通省）」などを参考に点検作業の効率化につながる新技術等の活用を検討します。

補修工事においては、「新技術情報提供システム（NETIS）（国土交通省）」や「新技術・新工法情報データベース（静岡県）」等を参考に各橋梁に適した有効な新技術等の活用を検討します。

(2) 新技術等の活用に関する短期的な数値目標計画（案）

1) 新技術活用検討の背景・目的

市が管理する橋梁 403 橋の中で、定期点検の際に比較的現場条件の厳しい橋梁において、作業性の低下と安全性が懸念され、且つ時間と労力が増加するとともにコストにも影響するため、過酷な現場条件における定期点検方法の新技術の活用の検討に着手している。

2) 検討の選定

過酷な現場条件となる対象橋は、『桁下高 7.0m以上の橋』と考えている。

これは、橋梁点検車の桁下可能高さ 5.0m+地上可能点検高 2.0m=7.0mとなり、従来の技術ではロープアクセスによる点検法しかない状況である。

市が管理する上記条件に適合する橋梁について、下表に示すものとし、これらを新技術活用の検討対象橋（9 橋）とする。


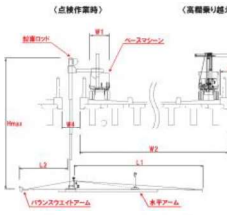
伊豆の国市橋梁（桁下高7.0m以上の橋）一覧表 (m)

橋梁番号	橋梁名	橋長	幅員	橋面積	桁下高
1169	B-1号橋	27.3	7.00	210.21	8.72
1170	A-3号橋	12.0	7.70	92.40	8.00
6701	珍野橋	88.1	8.00	704.80	14.00
6702	鏡橋	88.0	4.20	369.60	13.30
6821	長崎橋	50.0	10.80	537.50	12.50
6828	田中橋	21.0	6.20	130.20	7.70
6853	神島橋	205.0	11.80	2408.75	13.70
6854	下畑橋	6.4	4.60	29.44	7.00
6855	海陸橋	24.0	5.60	134.40	8.50
計				4617.30㎡	

3) 検討の選定

ロープアクセスによる点検法は、点検者の技量によるが、作業性と安全性が懸念されてきたことから、点検手法の新技术である「橋梁点検支援ロボット」を活用することで、従来技術に比べて作業の効率化及び安全性の向上を図ることが可能になると考えられ、下表にてこの新技术活用計画案の検討に着手しております。

表4.1 点検手法の比較

	【従来技術】ロープアクセス	【新技术】橋梁点検支援ロボット (技術番号：BR010018-V0120)		
点検状況				
概要	主に橋面上（高欄、地覆）からロープを設置し、点検員が桁下へ降下して、桁下の点検を行う。	高欄に鉛直ロッドを設置し、先端に高精度ビデオカメラを使用した水平アームを吊るして、桁下の点検を行う。		
作業性	橋長方向への移動が自由に行えないため、点検作業に時間を要し、作業効率に劣る。	△	作業は橋面からタブレットを用いて確認しながら行うことができ、高画質な写真の撮影が可能。また、容易に移動ができ、作業効率に優れる。	○
安全性	使用機材の欠陥や、点検員の技量不足により墜落事故を起こす危険性がある。機材のメンテナンスや点検員の技術教育などを徹底する必要がある、安全管理が難しい。	△	点検員は橋面から点検作業を行うため、墜落事故の可能性がなく、安全に点検を実施することができる。	○

4) 「短期的な数値目標」と「そのコスト削減効果」

令和8年（今後5年間）までに対象となる9橋の点検について、新技术等の活用によるコスト削減を目標とします。令和8年（今後5年間）までの次回定期点検にて橋梁点検支援ロボットを使用する場合、従来点検法と比較すると、下表のとおりとなります。

	ロープアクセス	橋梁点検支援ロボット
日作業量※	300m ² /日～500m ² /日 (平均 400m ² /日)	300m ² /日～900m ² /日 (平均 600m ²)
作業日数	4617.3m ² / 400m ² /日 ≒ 12日	4617.3m ² / 600m ² /日 ≒ 8日
点検費	48万円/日 × 12日 =576万円	39万円/日 × 8日 =312万円
コスト削減	576万円 - 312万円 = 264万円 削減	

※日作業量は、橋種、規模、損傷状況等により、その差が生じるものとする。

以上より、新技术活用により、短期的な数値目標として、264万円の削減ができ、その効果は、今後の5年サイクルの定期点検で更に累計し、発揮されるものと考えます。

4-3 橋梁の集約化・撤去方針と計画

(1) 橋梁集約化・撤去方針

市が管理する橋梁数は403橋と多く、高齢化も進んでいるため、今後老朽化対策に必要な維持管理コストの増大が見込まれます。

限られた予算の中で持続可能な維持管理を行っていくためには、維持管理コスト縮減の観点より将来的に橋梁の集約化や撤去及び迂回道路強化、機能低下（ダウンサイジング）（以降“集約化・撤去”と呼ぶ）を検討していく必要があります。

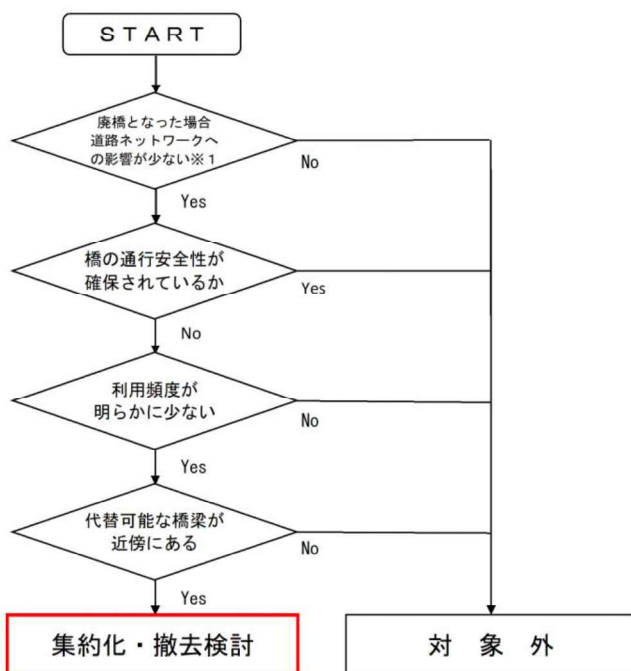
集約化・撤去を検討する橋梁は、橋梁の重要度及び安全性、周辺環境や利用状況等を踏まえて、決定します。

対象とする橋梁は、以下に示す条件（案）で、市の「橋梁長寿命化検討委員会」にて図4.2に示すフローに基づき選定し、集約化・撤去を検討していきます。

＜橋梁の集約化・撤去条件（案）＞

- ① 利用頻度（交通量調査実施）において、15台（10人）／日未満の橋梁
- ② 人口密集区域（DID）以外で、上下流100m以内に同種機能橋梁が存在する橋

なお、橋梁の集約化・撤去を行う上では、橋梁を利用する地元住民の方々の理解と協力が必要となります。そのため、地元の合意形成を図りながら丁寧に検討を進めていきます。



※1：緊急輸送路や1級・2級市道に該当せず、かつ幹線道路と接続する路線上の橋梁、撤去に伴う孤立集落が発生する橋梁にも該当しない。

図4.2 集約化・撤去検討対象橋梁の選定フロー

(2) 集約化・撤去に関する短期的な数値目標計画（案）

1) 集約・撤去検討の背景・目的

市が管理する橋梁 403 橋の中で、利用頻度が極端に低い橋梁が確認されていることが判明し、定期点検費も嵩んでいたことから、集約撤去の検討に着手している。

2) 集約・撤去検討の選定

対象橋は、1 巡目及び2 巡目の定期点検を行った際、以下に示す利用状況を確認し、把握している。

- ① 小規模な木橋であり、利用頻度が極端に低く、近接する代替橋梁が周辺に存在する。
- ② 市道から民地へ渡る橋梁であり、市道のネットワークとして機能しておらず、専ら地権者のみが利用する橋梁であるが、地権者も利用していない迂回路のある橋である。

以上より、代替橋梁が周辺に存在し、今後の利用頻度が殆ど無いと判断し、集約・撤去の対象として以下に示す 2 橋を選定した。

<集約・対象橋梁概要①>

橋梁名 ; 330 号橋
橋 種 ; 木橋
橋梁寸法 ; 橋長 L=2. 6m, W=1. 8m
健全度 ; II



<集約・対象橋梁概要②>

橋梁名 ; 119 号橋
橋 種 ; RC 床版橋
橋梁寸法 ; 橋長 L=4. 0m, W=3. 6m
健全度 ; III (床版)



3) 「短期的な数値目標」と「そのコスト縮減効果」

令和 8 年（今後 5 年間）までに対象となる 2 橋の撤去を目標とします。撤去を実施することで、

- 定期点検 1 回分 約 30 万円×2 橋（実績値）
- ①橋の更新費 約 300 万円
- ②橋の維持修繕費（断面修復；約 10 万円）＋安全施設費（転落防止；約 5 万円）

合計 375 万円

が縮減できるものとし、これをコスト縮減効果（数値目標）として設定している。

また、これらの橋梁の撤去後において、定期点検や維持管理費が将来的に不要となるため、維持管理必要性がなく管理者の労力も含めて縮減されることとなります。

5. 長寿命化修繕計画の効果

5-1 修繕対策橋梁一覧表

現在の修繕計画策定における対象橋は、橋梁状況や架橋状況により「橋の重要度」を総合的に定量評価して優先順位を設定しております。

この重要度評価は、以下の橋梁諸元等の重み係数にて定量化しました。

これより選定した上位100橋について、次頁以降に示すとおりとなります。

諸元重要度の評価項目と重み係数

No.	諸元項目	重み係数
1	路線種別	0.1
2	人口集中地区(DID)	0.1
3	橋長(m)	0.7
4	適用示方書	0.05
5	交差状況	0.05

下層の評価項目ごとの評点

路線種別

No.	評価項目	評点
1	一般国道	0
2	一般国道(指定区間)	0
3	一般国道(指定区間外)	0
4	主要地方道	0
5	一般都道府県道	0
6	市町村道 1級	100
7	市町村道 2級	90
8	市町村道 その他	40

人口集中地区(DID)

No.	評価項目	評点
1	区域内	100
2	区域外	0

橋長(m)

No.	数量	評点
1	5m未満	30
2	5m以上15m未満	90
3	15m以上50m未満	100
4	50m以上	100

適用示方書

No.	評価項目	評点
1	大正15年	100
2	昭和14年	100
3	昭和31年	75
4	昭和39年	75
5	昭和47年	75
6	昭和53年	75
7	昭和55年	25
8	平成2年	25
9	平成6年	25
10	平成7年	25
11	平成8年	0
12	平成14年	0
13	平成24年	0
14	平成29年	0
15	その他	0

交差状況

No.	評価項目	評点
1	河川	20
2	道路	75
3	鉄道	100
4	開水路	20
5	湖沼	0
6	海岸	0
7	その他	0

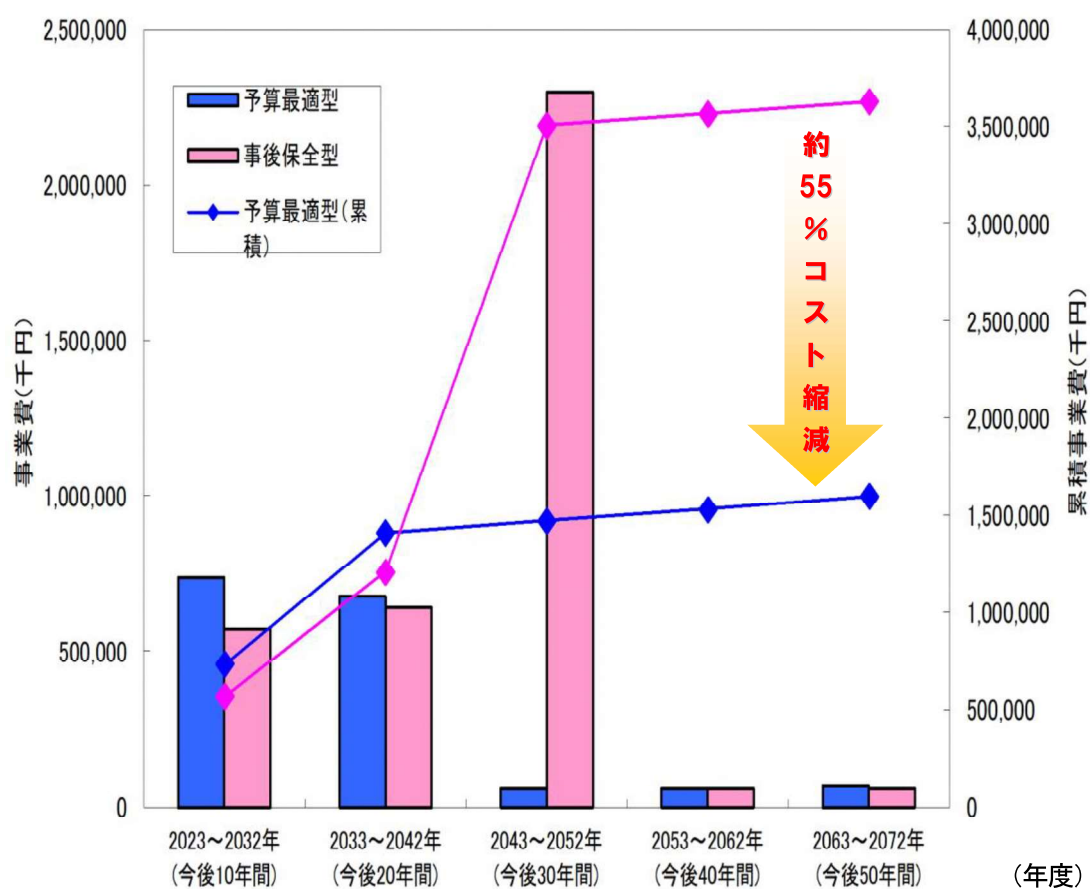
整理番号	橋梁番号	道路橋名	路線名	架設年度 (西暦4桁)	橋長(m)	幅員(m)	優先度
1	6851	深沢橋	市道大101号線	1954	21.0	9.3	96
2	6832	葦山本線跨線橋	市道葦2-11号線	2002	251.1	6.5	94
3	6825	南條橋	市道葦2-3号線	1978	20.0	10.7	93.75
4	6710	新小平田橋	市道長214号線	1992	16.0	8.1	91.25
5	6823	中條上橋	市道葦2-12号線	2009	21.0	10.8	90
6	6826	中條橋	市道葦2-18号線	1965	20.0	4.0	90
7	6828	田中橋	市道葦386号線	2008	21.0	6.2	88.75
8	3001	吉田橋	市道大101号線	1964	7.0	7.7	87.75
9	6821	長崎橋	市道葦1-2号線	2003	50.0	10.8	84.75
10	1027	舞台下橋	市道葦2-12号線	1986	8.0	5.8	84.25
11	2021	桜田橋	市道長224号線	1991	6.3	6.2	84.25
12	3016	54号橋	市道大205号線	1988	5.0	5.7	84.25
13	7000	市道長2098号線横断歩道橋	市道大2098号線	1985	15.1	2.1	84
14	6822	堂下橋	市道葦2-4号線	1975	17.0	4.8	83.75
15	6855	海陸橋	市道大207号線	1965	24.0	5.6	83.75
16	6856	川平橋	市道大207号線	1972	17.0	3.5	83.75
17	2068	白地堂橋	市道長4009号線	1954	5.5	4.2	83
18	3094	311号橋	市道大3069号線	1956	6.0	2.4	83
19	3095	312号橋	市道大3072号線	1956	5.0	3.3	83
20	1108	洪川歩道橋	市道葦413号線	1964	5.0	3.2	81.75
21	3090	306号橋	市道大3057号線	1980	8.0	9.5	81.75
22	3093	310号橋	市道大3065号線	1972	8.0	6.3	81.75
23	1176	無名橋1176	市道葦1591号線	1970	15.5	7.0	81.5
24	6705	力石橋	市道長202号線	1987	15.0	6.5	81.25
25	6706	山道橋	市道長203号線	1988	24.0	5.8	81.25
26	6853	神島橋	市道大105号線	2001	205.0	11.8	81
27	3008	23号橋	市道大105号線	1967	14.4	11.0	80.5
28	1016	榎木橋	市道葦2-8号線	2002	36.9	8.3	80
29	6824	内中橋	市道葦2-23号線	2014	24.9	8.5	80
30	1015	無名橋1015	市道葦2-8号線	1961	5.8	7.1	79.5
31	1083	舞台上橋	市道葦338号線	1991	11.0	4.5	79.25
32	2049	諏訪新橋	市道長2079号線	1986	5.0	4.2	79.25
33	3034	101号橋	市道大1009号線	1988	6.0	1.9	79.25
34	3066	138号橋	市道大1267号線	1988	6.0	10.7	79.25
35	6889	向峠橋	市道葦1115号線	1988	15.4	7.7	79
36	6701	珍野橋	市道長2002号線	1964	88.1	8.0	78.75
37	6831	立溝橋	市道葦206号線	1962	18.0	3.5	78.75
38	6857	田京橋	市道大3140号線	1961	15.6	3.6	78.75
39	6858	板橋橋	市道大3148号線	1974	16.5	3.7	78.75
40	6859	向田橋	市道大3161号線	1979	17.0	4.8	78.75
41	6861	向坂橋	市道大3210号線	1978	19.0	5.6	78.75
42	6862	小屋平橋	市道大3210号線	1961	88.1	8.0	78.75
43	6863	見遠橋	市道大3210号線	1978	20.0	5.6	78.75
44	2056	上楠田橋	市道長3054号線	2005	8.0	10.0	78
45	2057	道正橋	市道長3055号線	2005	6.6	8.0	78
46	2079	小平田橋	市道長6024号線	2005	7.2	2.1	78
47	3010	19号橋	市道大106号線	1988	7.0	10.8	78
48	3030	68号橋	市道大219号線	1956	5.0	6.8	78
49	1001	無名橋1001	市道葦1-1号線	1965	5.0	8.2	77.75
50	6854	下畑橋	市道大107号線	1968	6.4	4.6	77.75
51	1014	御祓所橋	市道葦2-8号線	1961	7.0	13.0	76.75
52	1018	無名橋1018	市道葦2-9号線	1965	5.0	5.7	76.75
53	1038	無名橋1038	市道葦2-26号線	1964	6.0	12.4	76.75
54	1039	宮下橋	市道葦2-27号線	1963	13.0	5.0	76.75
55	2005	千代田橋	市道長205号線	1979	6.0	7.5	76.75
56	3017	55号橋	市道大207号線	1965	6.1	5.0	76.75
57	3020	58号橋	市道大211号線	1972	7.7	3.8	76.75
58	3022	安野橋	市道大214号線	1966	13.0	4.2	76.75

整理番号	橋梁番号	道路橋名	路線名	架設年度 (西暦4桁)	橋長(m)	幅員(m)	優先度
59	3023	川尻橋	市道大215号線	1963	13.0	5.6	76.75
60	3029	67号橋	市道大219号線	1964	10.3	6.8	76.75
61	6702	鏡橋	市道長2072号線	1961	88.0	4.2	76.25
62	6703	丸山橋	市道長1054号線	1984	15.0	4.8	76.25
63	6704	大橋	市道長1029号線	1984	17.0	6.8	76.25
64	6707	小芋橋	市道長5056号線	1993	15.0	7.2	76.25
65	6708	小坂橋	市道長5059号線	1990	16.0	6.7	76.25
66	6860	助正橋	市道大3162号線	1989	18.0	6.0	76.25
67	6864	清水橋	市道大3078号線	1987	20.0	4.9	76.25
68	6865	平沢橋	市道大3256号線	1992	19.0	6.2	76.25
69	6866	小草原下橋	市道大3256号線	1991	18.0	6.0	76.25
70	6867	下入谷橋	市道大3215号線	1993	16.0	6.2	76.25
71	1004	無名橋1004	市道葦1-5号線	1986	6.0	9.4	75.25
72	3003	富士見橋	市道大101号線	1989	6.8	6.5	75.25
73	3004	宗光寺橋	市道大101号線	1990	12.5	9.0	75.25
74	3005	22号橋	市道大102-4号線	1988	11.1	14.7	75.25
75	3007	17号橋	市道大105号線	1988	8.4	11.0	75.25
76	1169	B-1号橋	市道葦1115号線	2002	27.3	7.7	75
77	1172	A-1号橋	市道葦1115号線	2002	17.0	7.8	75
78	6827	旭台橋	市道葦230号線	2008	22.0	6.2	75
79	6829	下中橋	市道葦400号線	2020	21.0	4.1	75
80	1113	無名橋1113	市道葦513号線	1970	14.3	6.0	74.5
81	1171	A-2号橋	市道葦1115号線	1967	7.5	8.2	74.5
82	1010	毘沙門橋	市道葦2-5号線	1986	8.0	6.6	74.25
83	1019	無名橋1019	市道葦2-9号線	1988	8.0	4.0	74.25
84	2004	下池橋	市道長204号線	1994	14.2	5.8	74.25
85	2014	角田2号橋	市道長221号線	1990	9.8	8.6	74.25
86	2016	井尻橋	市道長222号線	1991	7.1	4.6	74.25
87	2017	南山2号橋	市道長223号線	1991	5.0	3.8	74.25
88	2020	大洞橋	市道長223号線	1991	5.0	4.6	74.25
89	3024	62号橋	市道大217号線	1988	5.6	5.0	74.25
90	3025	63号橋	市道大218号線	1990	7.0	6.7	74.25
91	3027	65号橋	市道大218号線	1990	6.0	7.2	74.25
92	3028	66号橋	市道大218号線	1990	8.4	7.1	74.25
93	3031	69号橋	市道大220号線	1990	5.0	8.4	74.25
94	1020	亀田橋	市道葦2-10号線	2014	8.0	7.2	73
95	1025	無名橋1025	市道葦2-11号線	2002	6.4	4.2	73
96	1026	無名橋1026	市道葦2-11号線	2002	6.4	4.6	73
97	2006	千代田橋側道橋(歩道橋)	市道長205号線	1998	8.0	2.8	73
98	3021	白幡橋	市道大213号線	2004	10.0	6.2	73
99	3049	118号橋	市道大1190号線	1956	6.0	5.8	73
100	6709	とよ橋	市道長1013号線	1961	6.3	5.5	71.75

※黄色着色橋梁は、道路ネットワーク上の重要路線の上位40橋を示す。

5-2 予防保全型管理計画の効果

今回計画対象の100橋において、損傷が顕在化してから比較的大規模な補修を行う事後的な対応「事後保全型」の場合と、損傷が比較的軽微な段階で補修を行う予防的な対応「予防保全型」による管理方針の場合で比較すると、2073年までの補修費の総和が36億円（事後保全型）から16億円（予防保全型）となり、20億円（約55%）コスト削減できる試算結果となります。



6. 橋梁の今後の修繕内容・時期

6-1. 今後の修繕対策内容

前項より決定した投資ケースの修繕計画について、令和5年度以降10年間の各橋梁における今後の点検及び修繕内容と時期一覧表を添付します。

凡例：←→ 対策を実施すべき時期を示す。

橋梁名	道路種別	路線名	橋長(m)	架設年度	供用年数	最新点検年次	対策の内容・時期													
							R5	R6	R7	R8	R9	R10	R11	R12	R13	R14				
B-1号橋	市道	葦1115号線	27.3	2002	21	R2	←→設計 主部材:種ケレン等		点検						点検					
無名橋1176	市道	葦1591号線	15.5	1970	53	R4	設計	←→床版:断面修復等			点検						点検			
諏訪新橋	市道	長2079号線	5	1986	37	H30	点検					点検 設計	←→主部材:断面修復等							
安野橋	市道	大214号線	13	1966	57	H29	←→設計 主部材:種ケレン等				点検						点検			
68号橋	市道	大219号線	5	1956	67	H30	点検				点検	設計	←→主部材:断面修復等							
新小平田橋	市道	長214号線	16	1992	31	R2	←→設計 主部材:断面修復等		点検						点検					
立溝橋	市道	葦206号線	18	1962	61	R2	←→設計 主部材:種ケレン等		点検						点検					
神島橋	市道	大105号線	205	2001	22	R2	←→設計 主部材:種ケレン等								点検					
板橋橋	市道	大3148号線	16.46	1974	49	R2	←→設計 主部材:種ケレン等		点検						点検					
千代田橋	市道	長205号線	6	1979	44	R3		←→設計 主部材:断面修復等	点検								点検			
千代田橋側道橋(歩道橋)	市道	長205号線	8	1998	25	R1		点検					点検	←→設計 主部材:断面修復等						
大洞橋	市道	長223号線	5	1991	32	R1		点検					点検 設計	←→主部材:断面修復等						
上楠田橋	市道	長3054号線	8	2005	18	R1		点検					点検				設計			
小平田橋	市道	長6024号線	7.2	2005	18	R4		←→設計 主部材:種ケレン等			点検						点検			
17号橋	市道	大105号線	8.4	1988	35	R4		←→設計 主部材:断面修復等			点検						点検			
54号橋	市道	大205号線	5	1988	35	R1		点検					点検	←→設計 主部材:断面修復等						
白幡橋	市道	大213号線	10	2004	19	R1		点検					点検				設計			
川尻橋	市道	大215号線	13	1963	60	R1		点検					点検				設計			
63号橋	市道	大218号線	7	1990	33	R1		点検					点検							
65号橋	市道	大218号線	6	1990	33	R1		点検					点検				設計			
66号橋	市道	大218号線	8.4	1990	33	R4		←→設計 主部材:断面修復等			点検						点検			
67号橋	市道	大219号線	10.3	1964	59	R4		←→設計 主部材:断面修復等			点検						点検			
69号橋	市道	大220号線	5	1990	33	R1		点検					点検				設計			
101号橋	市道	大1009号線	6	1988	35	R1		点検				設計	←→橋台:断面修復等							
118号橋	市道	大1190号線	6	1956	67	R1		点検					点検				設計			
138号橋	市道	大1267号線	6	1988	35	R1		点検					点検				設計			
310号橋	市道	大3065号線	8	1972	51	R1		点検					点検				設計			
312号橋	市道	大3072号線	5	1956	67	R1		点検					点検			←→設計 橋台:断面修復等				
無名橋1004	市道	葦1-5号線	6	1986	37	R2			点検						点検					
毘沙門橋	市道	葦2-5号線	8	1986	37	R2			点検						点検					
榎木橋	市道	葦2-8号線	36.9	2002	21	R2			点検		設計	←→床版:炭素繊維シート接着等			点検					
無名橋1018	市道	葦2-9号線	5	1965	58	R2			点検						点検					
無名橋1019	市道	葦2-9号線	8	1988	35	R2			点検						点検					

凡例：↔ 対策を実施すべき時期を示す。

舞台下橋	市道	葦2-12号線	8	1986	37	R2							点検					点検		設計
宮下橋	市道	葦2-27号線	13	1963	60	R2							点検					点検		
洪川歩道橋	市道	葦413号線	5	1964	59	R2							点検					点検		
A-1号橋	市道	葦1115号線	17	2002	21	R2							点検					点検	↔	設計
桜田橋	市道	長224号線	6.3	1991	32	R4							設計	↔	点検					点検
白地堂橋	市道	長4009号線	5.5	1954	69	R4							設計	↔	点検					点検
吉田橋	市道	大101号線	7	1964	59	R2							点検				設計	↔	点検	
富士見橋	市道	大101号線	6.8	1989	34	R4							設計	↔	点検					点検
19号橋	市道	大106号線	7	1988	35	R2							点検					点検		
306号橋	市道	大3057号線	8	1980	43	R2							点検	↔					点検	
珍野橋	市道	長2002号線	88.1	1964	59	R2							点検				設計	↔	点検	
鏡橋	市道	長2072号線	88	1961	62	R2							点検				設計	↔	点検	
丸山橋	市道	長1054号線	15	1984	39	R2							点検	↔	設計				点検	
大橋	市道	長1029号線	17	1984	39	R2							点検					点検	↔	設計
力石橋	市道	長202号線	15	1987	36	R2							点検					点検	↔	設計
山道橋	市道	長203号線	24	1988	35	R2							点検					点検	↔	設計
小芋橋	市道	長5056号線	15	1993	30	R2							点検					点検		
小坂橋	市道	長5059号線	16	1990	33	R2							点検					点検		
とよ橋	市道	長1013号線	6.3	1961	62	R2							点検					点検		
長崎橋	市道	葦1-2号線	50	2003	20	R2							点検					点検	↔	設計
堂下橋	市道	葦2-4号線	17	1975	48	R2							点検					点検		設計
中條上橋	市道	葦2-12号線	21	2009	14	R2							点検					点検	↔	設計
南條橋	市道	葦2-3号線	20	1978	45	R2							点検					点検	↔	設計
中條橋	市道	葦2-18号線	20	1965	58	R2							点検					点検	↔	設計
旭台橋	市道	葦230号線	22	2008	15	R2							点検					点検		設計
田中橋	市道	葦386号線	21	2008	15	R2							点検					点検	↔	設計
海陸橋	市道	大207号線	24	1965	58	R2							点検					点検		設計
川平橋	市道	大207号線	17	1972	51	R2							点検				設計	↔	点検	
田京橋	市道	大3140号線	15.6	1961	62	R2							点検					点検		
向田橋	市道	大3161号線	17	1979	44	R2							点検	↔	設計				点検	
助正橋	市道	大3162号線	18	1989	34	R2							点検					点検		
向坂橋	市道	大3210号線	19.04	1978	45	R2							点検					点検		
小屋平橋	市道	大3210号線	88.1	1961	62	R2							点検					点検		
見遠橋	市道	大3210号線	20	1978	45	R2							点検					点検		
清水橋	市道	大3078号線	20	1987	36	R2							点検					点検		

凡例：←→ 対策を実施すべき時期を示す。

平沢橋	市道	大3256号線	19	1992	31	R2			点検					点検				
小草原下橋	市道	大3162号線	18	1991	32	R2			点検					点検				
下入谷橋	市道	大3215号線	16	1993	30	R2			点検					点検				
無名橋1001	市道	葦1-1号線	5	1965	58	R3			点検					点検	設計	←→		
御祓所橋	市道	葦2-8号線	7	1961	62	R3			点検					点検	主部材：塗装等			
無名橋1015	市道	葦2-8号線	5.8	1961	62	R3			点検	設計	←→	橋台：断面修復等		点検				
亀田橋	市道	葦2-10号線	8	2014	9	R4			設計	点検	←→	主部材：断面修復等				点検		
無名橋1025	市道	葦2-11号線	6.4	2002	21	R3			点検					点検				
無名橋1038	市道	葦2-26号線	6	1964	59	R3			点検			設計	←→	点検	橋台：断面修復等			
舞台上橋	市道	葦338号線	11	1991	32	R3			点検					点検				
無名橋1113	市道	葦513号線	14.3	1970	53	R3			点検			設計	←→	点検	橋台：断面修復等			
A-2号橋	市道	葦1115号線	7.5	1967	56	R4			設計	点検	←→	主部材：種カレン等				点検		
58号橋	市道	大211号線	7.7	1972	51	R4			設計	点検	←→	橋台：断面修復等				点検		
311号橋	市道	大3069号線	6	1956	67	R3			点検					点検				
深沢橋	市道	大101号線	21	1954	69	H28			点検			設計	←→	点検	主部材：断面修復等			
市道長2098号線 横断歩道橋	市道	長2098号線	15.1	1985	38	R4			設計	点検	←→	主部材：種カレン等				点検		
無名橋1026	市道	葦2-11号線	6.4	2002	21	R4			点検					点検				
下池橋	市道	長204号線	14.2	1994	29	R4			点検					点検				
角田2号橋	市道	長221号線	9.8	1990	33	R4			点検					点検				
井尻橋	市道	長222号線	7.1	1991	32	R4			点検					点検				
南山2号橋	市道	長223号線	5	1991	32	R4			点検					点検				
道正橋	市道	長3055号線	6.6	2005	18	R4			点検				設計	←→	点検	橋台：断面修復等		
宗光寺橋	市道	大101号線	12.5	1990	33	R4			点検					点検				
22号橋	市道	大102-4号線	11.1	1988	35	R4			点検					設計	点検	←→		
23号橋	市道	大105号線	14.4	1967	56	R4			点検					設計	点検	←→		
55号橋	市道	大207号線	6.1	1965	58	R4			点検					点検				
62号橋	市道	大217号線	5.6	1988	35	R4			点検					点検				
内中橋	市道	葦2-23号線	24.9	2014	9	R4			点検					点検				
葦山本線跨線橋	市道	葦2-11号線	251.1	2002	21	R4			点検					点検				
下畑橋	市道	大107号線	6.4	1968	55	H29			点検			設計	←→	点検	床版：断面修復等			
向峠橋	市道	葦115号線	15.4	1988	35	R4			点検				設計	←→	点検	橋台：断面修復等		
下中橋	市道	葦400号線	21	2020	3	R5								点検				
合計 (千円)									66,746	74,608	73,600	73,520	70,160	73,979	75,524	75,601	75,816	75,162

7. 伊豆の国市橋梁長寿命化検討委員会

7-1. 計画策定担当部署

本計画策定において、担当部署を以下に示す。

伊豆の国市役所 都市整備部 建設課 tel ; 055-948-2908

7-2. 検討委員会メンバー

今回の検討委員会メンバーは、以下のとおりです。

都市整備部長 守野 充義

建設課長 渡邊 直人

企画課長 秋山 貴宏

財務課長 原 雅之

危機管理課長 曾根原 英雄

事務局 山下 喜将 (土木2係長)

事務局 久保田 貴大 (主査)



伊豆の国市橋梁長寿命化検討委員会 開催状況