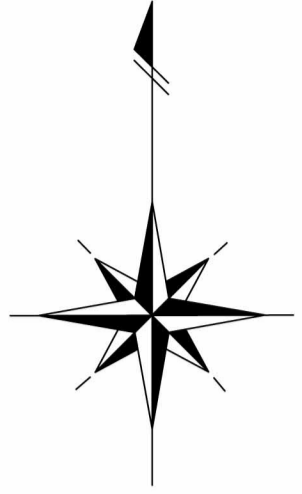
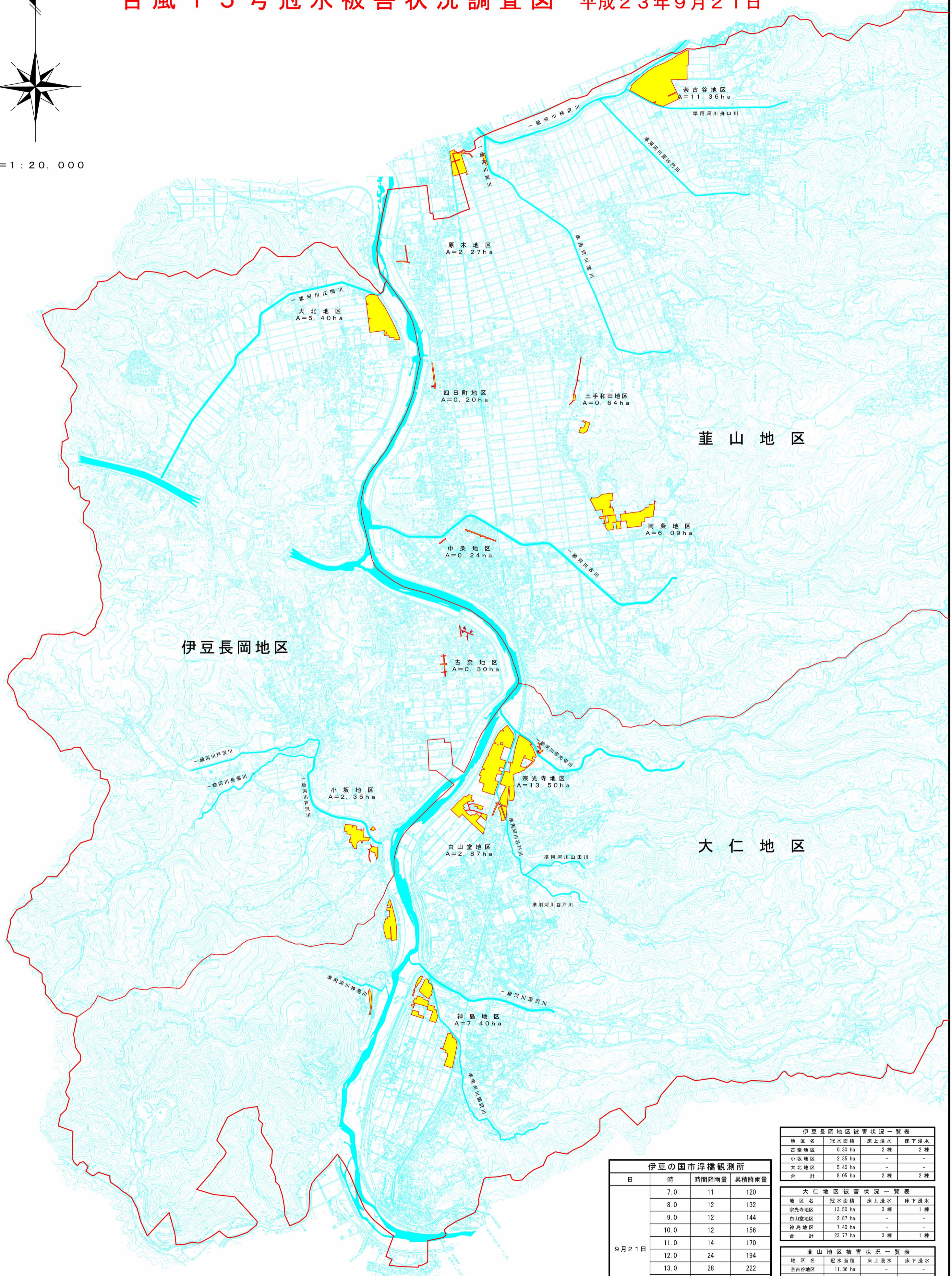


伊豆の国市

台風15号冠水被害状況調査図 平成23年9月21日



S=1:20,000



伊豆長岡地区

葦山地区

大仁地区

地区名	冠水面積	床上浸水	床下浸水
古奈地区	0.30 ha	2棟	2棟
小坂地区	2.35 ha	-	-
大北地区	5.40 ha	-	-
合計	8.05 ha	2棟	2棟

日	時	時間降雨量	累積降雨量
9月21日	7.0	11	120
	8.0	12	132
	9.0	12	144
	10.0	12	156
	11.0	14	170
	12.0	24	194
	13.0	28	222
	14.0	26	248
	15.0	-	-
	16.0	7	278
	17.0	0	278

地区名	冠水面積	床上浸水	床下浸水
宗光寺地区	13.50 ha	3棟	1棟
白山堂地区	2.87 ha	-	-
神島地区	7.40 ha	-	-
合計	23.77 ha	3棟	1棟

地区名	冠水面積	床上浸水	床下浸水
奈古谷地区	11.36 ha	-	-
原木地区	2.27 ha	-	-
四日町地区	0.20 ha	-	1棟
中条地区	0.24 ha	-	-
南条地区	6.09 ha	-	-
土手和田地区	0.64 ha	-	-
合計	20.80 ha	-	1棟

凡例
 冠水区域
 床上浸水区域
 床下浸水区域