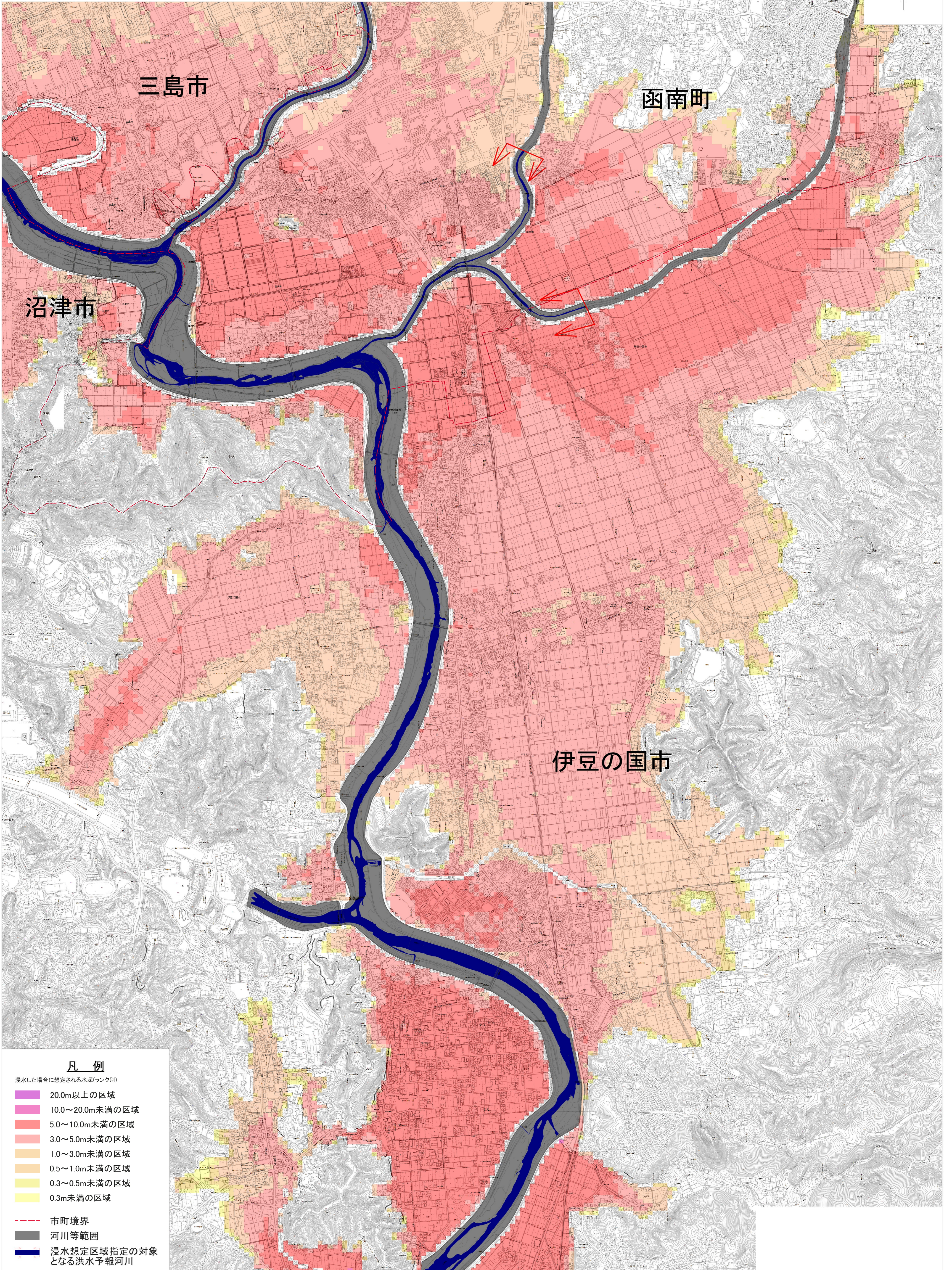
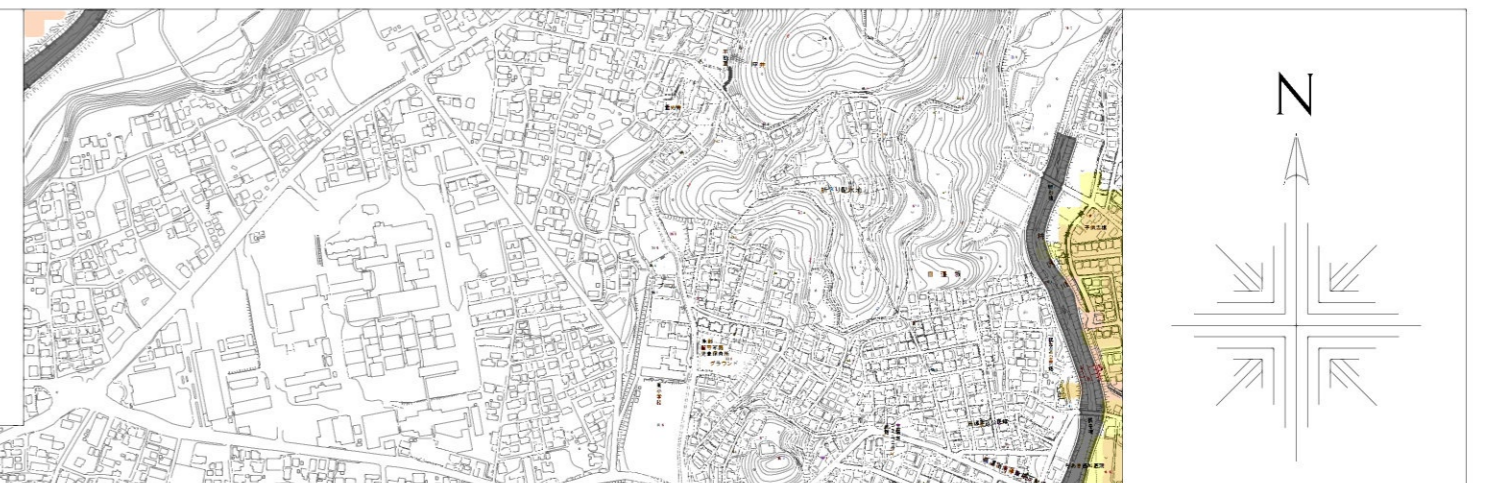


狩野川水系狩野川洪水浸水想定区域図 (想定最大規模) 伊豆の国市 1/2



凡例

浸水した場合に想定される水深(ランク別)

- 20.0m以上の区域
- 10.0~20.0未満の区域
- 5.0~10.0未満の区域
- 3.0~5.0未満の区域
- 1.0~3.0未満の区域
- 0.5~1.0未満の区域
- 0.3~0.5未満の区域
- 0.3m未満の区域

- 市町境界
- 河川等範囲
- 浸水想定区域指定の対象となる洪水予報河川