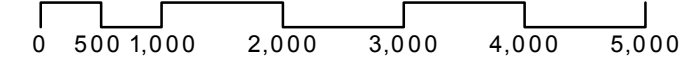
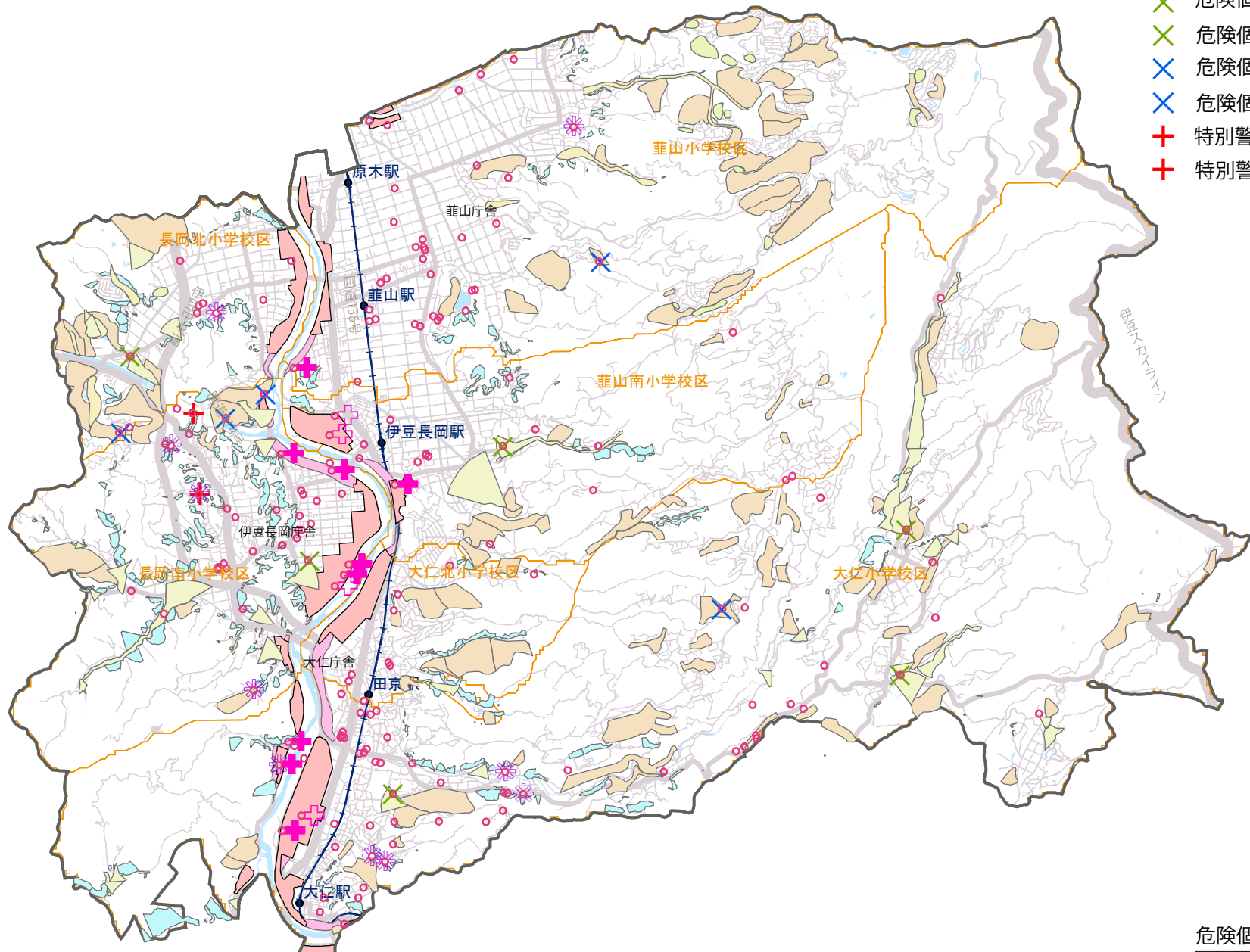


災害危険区域と区域内公共施設の状況について

- ✚ 家屋倒壊等氾濫想定区域(河岸浸食)・公共施設
- ✚ 家屋倒壊等氾濫想定区域(氾濫流)・公共施設
- ✚ 警戒区域土石流・公共施設
- ✚ 危険個所地すべり・公共施設 該当なし
- ✚ 危険個所土石流既存・公共施設
- ✚ 危険個所土石流新規・公共施設 該当なし
- ✚ 危険個所急傾斜既存・公共施設 該当なし
- ✚ 危険個所急傾斜新規・公共施設
- ✚ 特別警戒急傾斜・公共施設
- ✚ 特別警戒土石流・公共施設 該当なし
- 公共施設
- 危険箇所_土石流危険区域_既存
- 危険箇所_土石流危険区域_新規
- 危険箇所_急傾斜地崩壊危険箇所_既存
- 危険箇所_急傾斜地崩壊危険箇所_新規
- 特別警戒区域_急傾斜地の崩壊
- 特別警戒区域_土石流
- 家屋倒壊等氾濫想定区域氾濫流
- 家屋倒壊等氾濫想定区域河岸浸食
- 市域界
- 水域



家屋倒壊等氾濫想定区域(氾濫流)・公共施設

| 施設名称 | 施設コード | 施設分類 | 所在地 | 施設中分類 | 施設No |
|--------------------|-------|---------|-----------|---------|------|
| 中島公園 | 1097 | 公園 | 河川敷 | 公園 | 116 |
| 中島防災センター | 1041 | 行政系施設 | 中島 257-3 | その他行政施設 | 85 |
| 神島 | 1034 | 公営住宅 | 神島 1283-1 | 公営住宅 | 98 |
| 狩野川リバーサイドパーク(天野公園) | 1079 | 公園 | 天野444 | 公園 | 99 |
| 狩野川 | 1026 | 公営住宅 | 富士見 745-1 | 公営住宅 | 90 |
| 河東 | 1033 | 公営住宅 | 南條78 | 公営住宅 | 97 |
| 高齢者温泉交流館 | 1058 | 保健・福祉施設 | 寺家679-6 | 高齢者福祉施設 | 76 |
| 中條湯の原ポンプ場 | 1112 | その他 | 中條 243-2 | その他 | 130 |

家屋倒壊等氾濫想定区域(河岸浸食)・公共施設

| 施設名称 | 施設コード | 施設分類 | 所在地 | 施設中分 | 施設No |
|----------|-------|---------|-----------|------|------|
| 中島公園 | 1097 | 公園 | 河川敷 | 公園 | 116 |
| 神島 | 1034 | 公営住宅 | 神島 1283-1 | 公営住宅 | 98 |
| 神島集会センター | 2004 | 市民文化系施設 | 神島1112-1 | 集会施設 | 8 |
| 狩野川 | 1026 | 公営住宅 | 富士見 745-1 | 公営住宅 | 90 |
| 河東 | 1033 | 公営住宅 | 南條78 | 公営住宅 | 97 |
| 古奈湯元公園 | 1083 | 公園 | 堀之 304-1 | 公園 | 103 |
| 守山西公園 | 1085 | 公園 | 寺家 1220-1 | 公園 | 105 |

危険個所土石流既存・公共施設

| 施設名称 | 施設コード | 施設分類 | 所在地 | 施設中分類 | 施設No |
|----------------|-------|------------------|----------|-----------------|------|
| 三福公民館 | 1045 | 市民文化系施設 | 三福675 | 集会施設 | 5 |
| 田原野公民館 | 2006 | 市民文化系施設 | 田原野95-1 | 集会施設 | 10 |
| 天野 | 1032 | 公営住宅 | 天野 18-3 | 公営住宅 | 96 |
| 浮橋ふれあいの泉公園 | 1096 | 公園 | 浮橋 210-2 | 公園 | 115 |
| 反射炉自然公園 | 1095 | 公園 | 中 282-1 | 公園 | 114 |
| 長岡いちご狩りセンタートイレ | 1004 | スポーツ・レクリエーション系施設 | 南江間1454 | レクリエーション施設・観光施設 | 36 |

危険個所地すべり内の公共施設は無い

警戒区域土石流・公共施設

| 施設名称 | 施設コード | 施設分類 | 所在地 | 施設中分類 | 施設No |
|-------------|-------|------------------|------------|-----------------|------|
| 新鍋沢 | 1031 | 公営住宅 | 三福 1051-2 | 公営住宅 | 95 |
| 鍋沢ふれあい公園 | 1091 | 公園 | 吉田 801-4 | 公園 | 111 |
| 旭平 | 1029 | 公営住宅 | 下畑630 | 公営住宅 | 93 |
| 田京 | 1025 | 公営住宅 | 御門 449-6 | 公営住宅 | 89 |
| 神島 | 1034 | 公営住宅 | 神島 1283-1 | 公営住宅 | 98 |
| 小坂みかん狩り園トイレ | 3074 | スポーツ・レクリエーション系施設 | 小坂1336 | レクリエーション施設・観光施設 | 38 |
| 長岡保育園 | 1148 | 子育て支援施設 | 長岡 520-1 | 幼保・こども園 | 61 |
| 長岡学校給食センター | 1125 | 学校教育系施設 | 花坂 2-1 | その他教育施設 | 50 |
| 江間グラウンド | 1156 | スポーツ・レクリエーション系施設 | 南江間 1837-1 | スポーツ施設 | 25 |
| 葦山生涯学習センター | 1154 | 市民文化系施設 | 奈古谷 1251-4 | 集会施設 | 3 |

特別警戒土石流・公共施設は無い

特別警戒区域急傾斜・公共施設

| 施設名称 | 施設コード | 施設分類 | 所在地 | 施設中分類 | 施設No |
|-------|-------|---------|-----------|---------|------|
| 長岡保育園 | 1148 | 子育て支援施設 | 長岡 520-1 | 幼保・こども園 | 61 |
| 長岡斎場 | 1067 | その他 | 長岡 1407-4 | その他 | 128 |

危険個所急傾斜地・公共施設

| 施設名称 | 施設コード | 施設分類 | 所在地 | 施設中分類 | 施設No |
|----------|-------|--------|-------------|--------|------|
| 旧田中山分校 | 2008 | その他 | 田中山550 | その他 | 136 |
| 長岡清掃センター | 1068 | 供給処理施設 | 南江間 2139-1 | 供給処理施設 | 117 |
| 長岡し尿処理場 | 1069 | 供給処理施設 | 堀之97 | 供給処理施設 | 122 |
| 楠木揚水場施設 | 1063 | その他 | 堀之 389-2 | その他 | 132 |
| 葦山こみ焼却場 | 1071 | 供給処理施設 | 葦山山木 1005-3 | 供給処理施設 | 118 |