

統計でみる伊豆の国市の1日（令和4年度）



出生

0.61 人



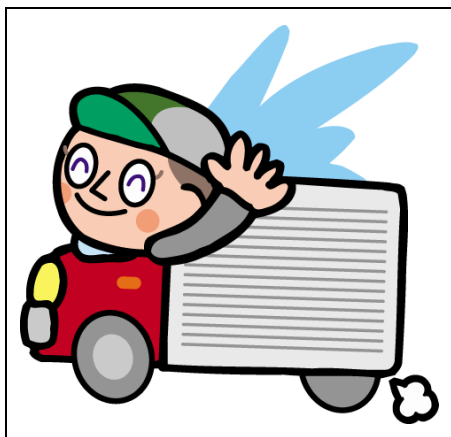
死亡

2.00 人



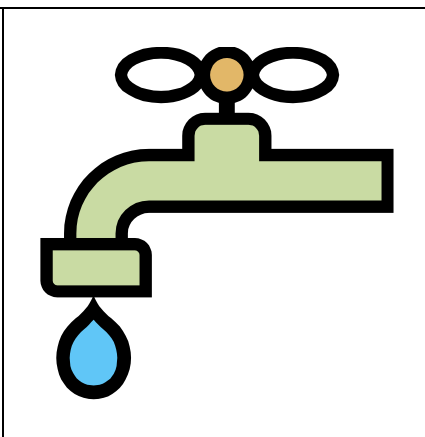
転入

4.55 人



転出

4.51 人



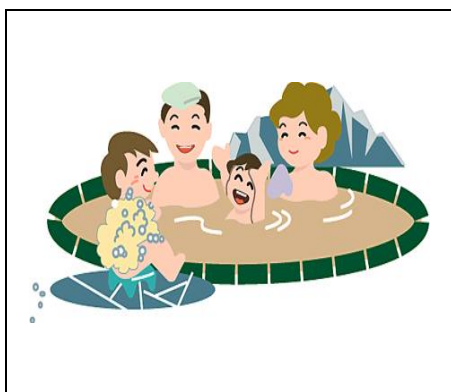
使用量（一人当たり）

421 リットル



ごみ処理量（一人当たり）

972 グラム



観光客

5,207 人



※交通事故

人 身 0.56 件



※犯罪

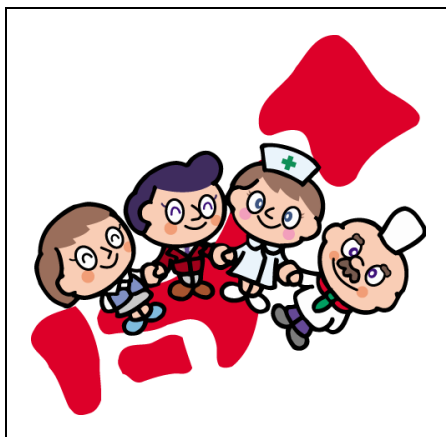
0.55 件

※交通事故・犯罪件数は、令和4年1月1日～令和4年12月31日

統計でみる伊豆の国市（令和4年度）

（静岡県発行 令和4年度「市町の指標」より）

※順位は県内23市中における順位です。



人口密度

（人口/可住地面積）
《1km²当たりの人口》
1,119人/12位→



一世帯当たりの世帯人員

（世帯を構成する世帯員の数）
2.40人/16位→



婚姻率

（令和3年1月1日～令和3年12月31日）
《人口千人当たり》
2.8件/21位↓



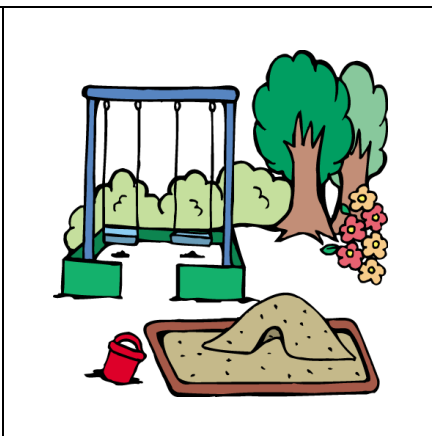
財政規模

（歳出決算額/住民基本台帳人口）
《人口1人当たりの決算額》
528,083円/5位↑



マイナンバーカード普及率

（交付枚数/住民基本台帳×100）
58.5%/12位↓



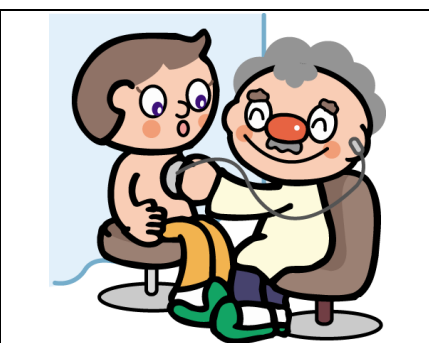
都市公園等面積

（国県市等が設置している公園の面積）
《人口1人当たり》
12.4m²/6位→



小学児童・中学生徒数

（国立及び私立を除く）
《教員1人当たり》
小学生16.1人/16位↓
中学生14.8人/18位→



医師数

（医療施設の従事者のみ）
《人口10万人当たり》
647.3人/1位→

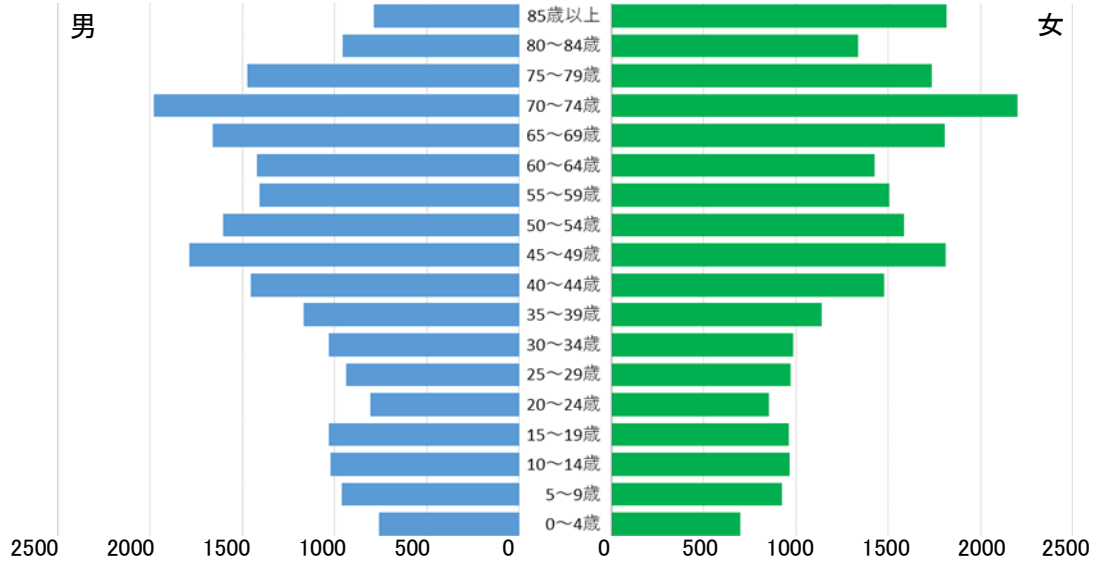


製造事業所数

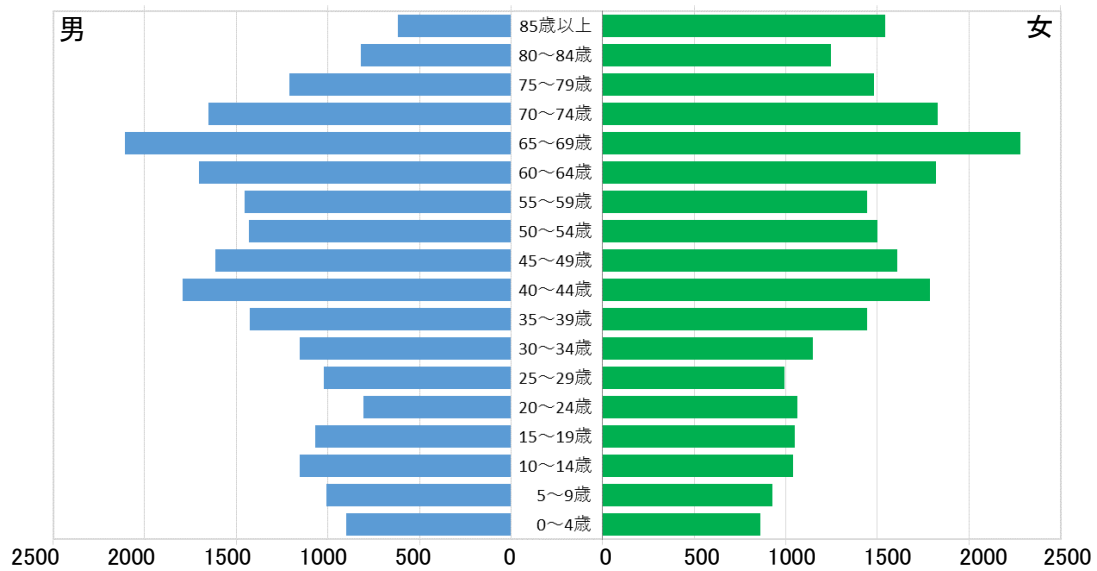
（従業員4人以上の事業所）
《2020年工業統計調査（確報）》
90所/19位→

国勢調査人口 (各年 10 月 1 日現在)

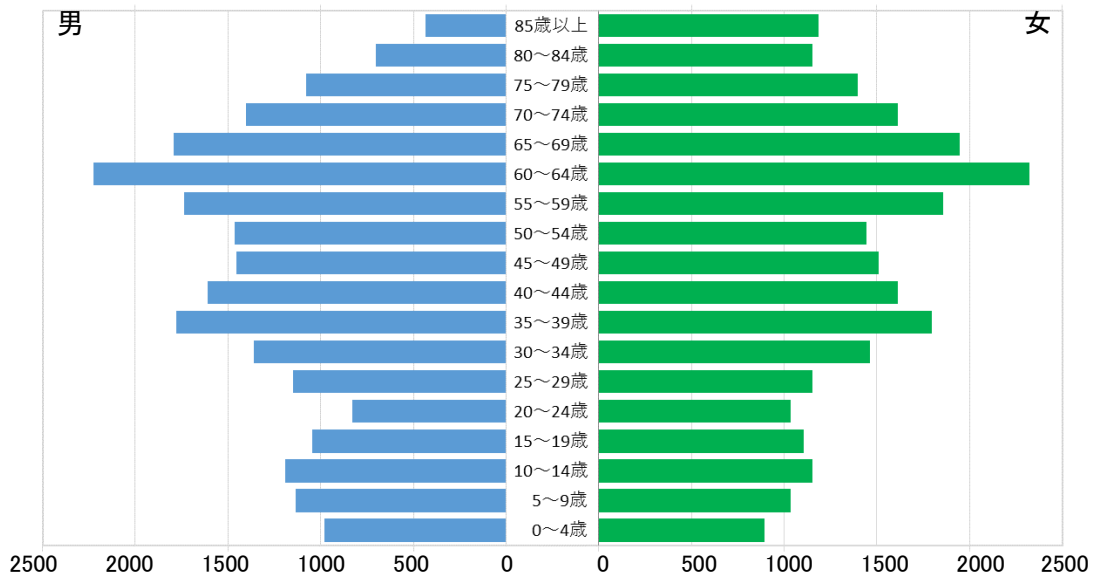
人口ピラミッド (令和 2 年調査)



人口ピラミッド (平成 27 年調査)

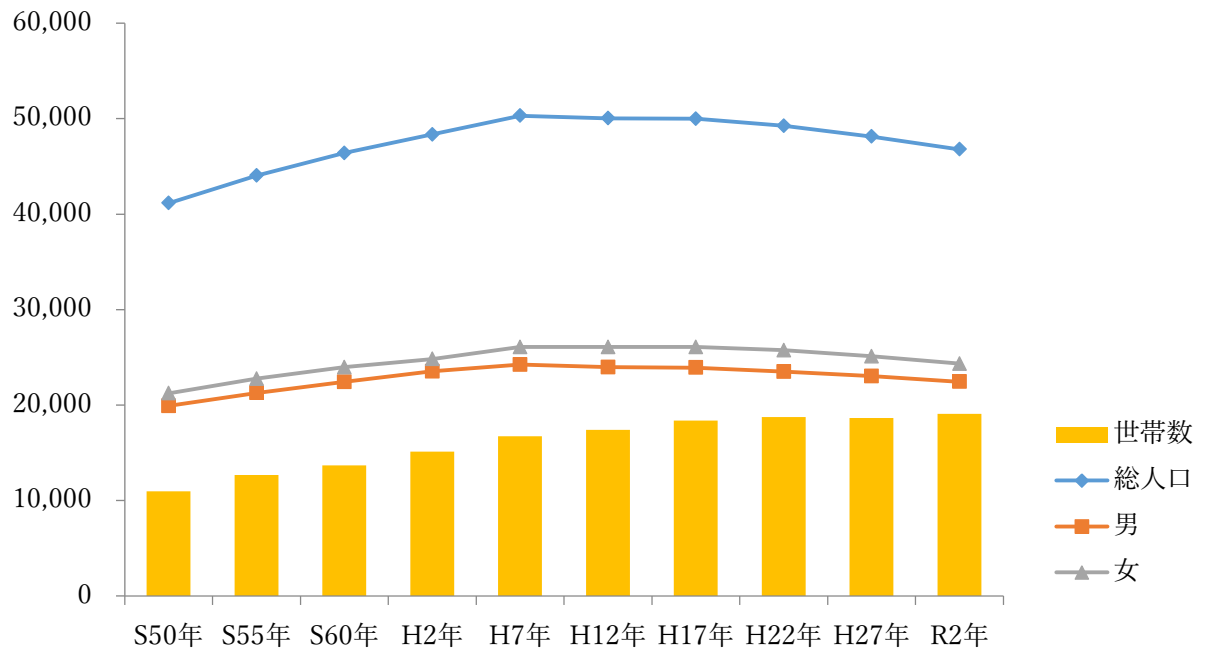


人口ピラミッド (平成 22 年調査)



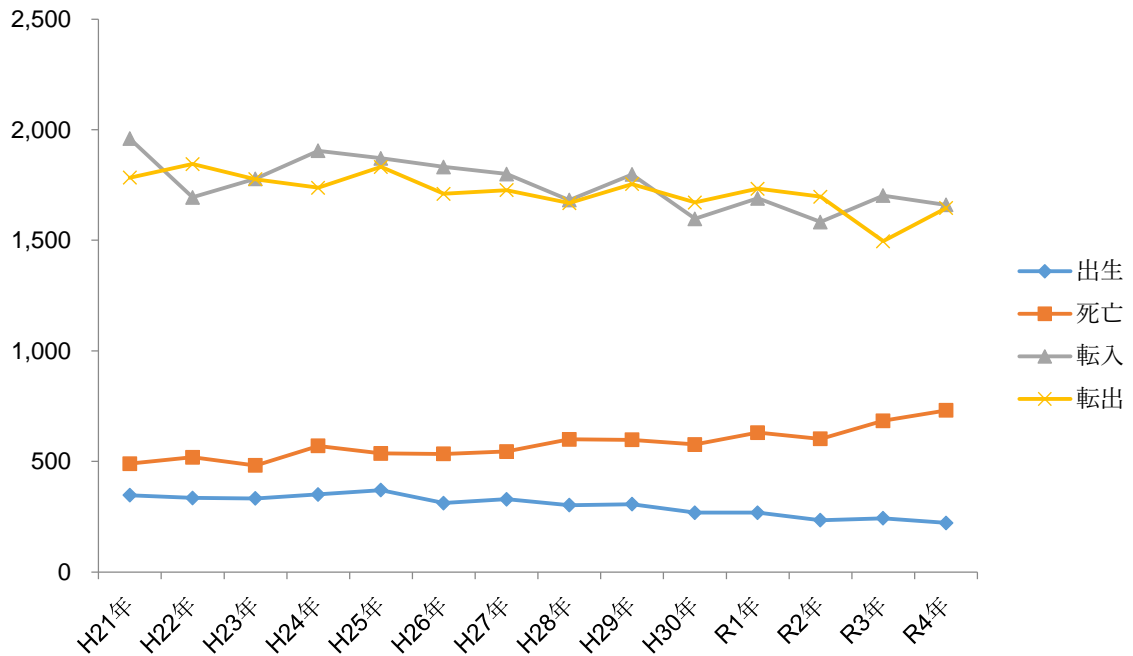
国勢調査人口及び世帯の推移（各年 10月1日現在）

(人・世帯)

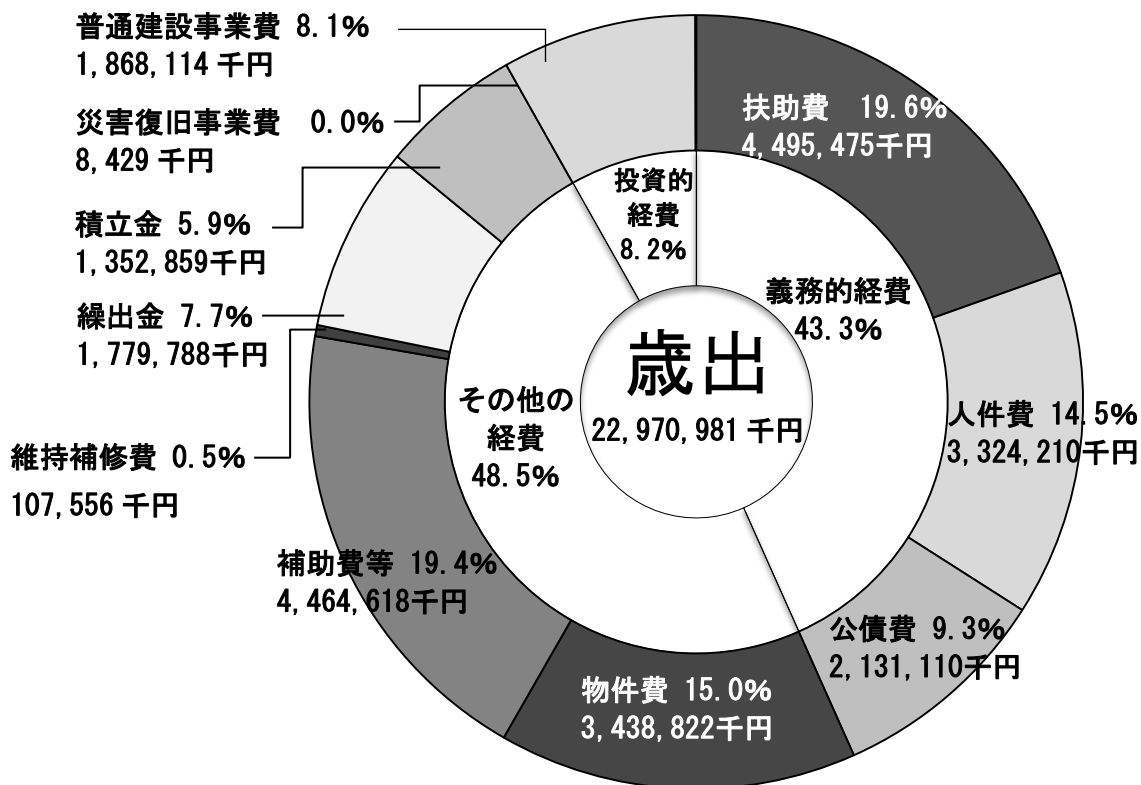
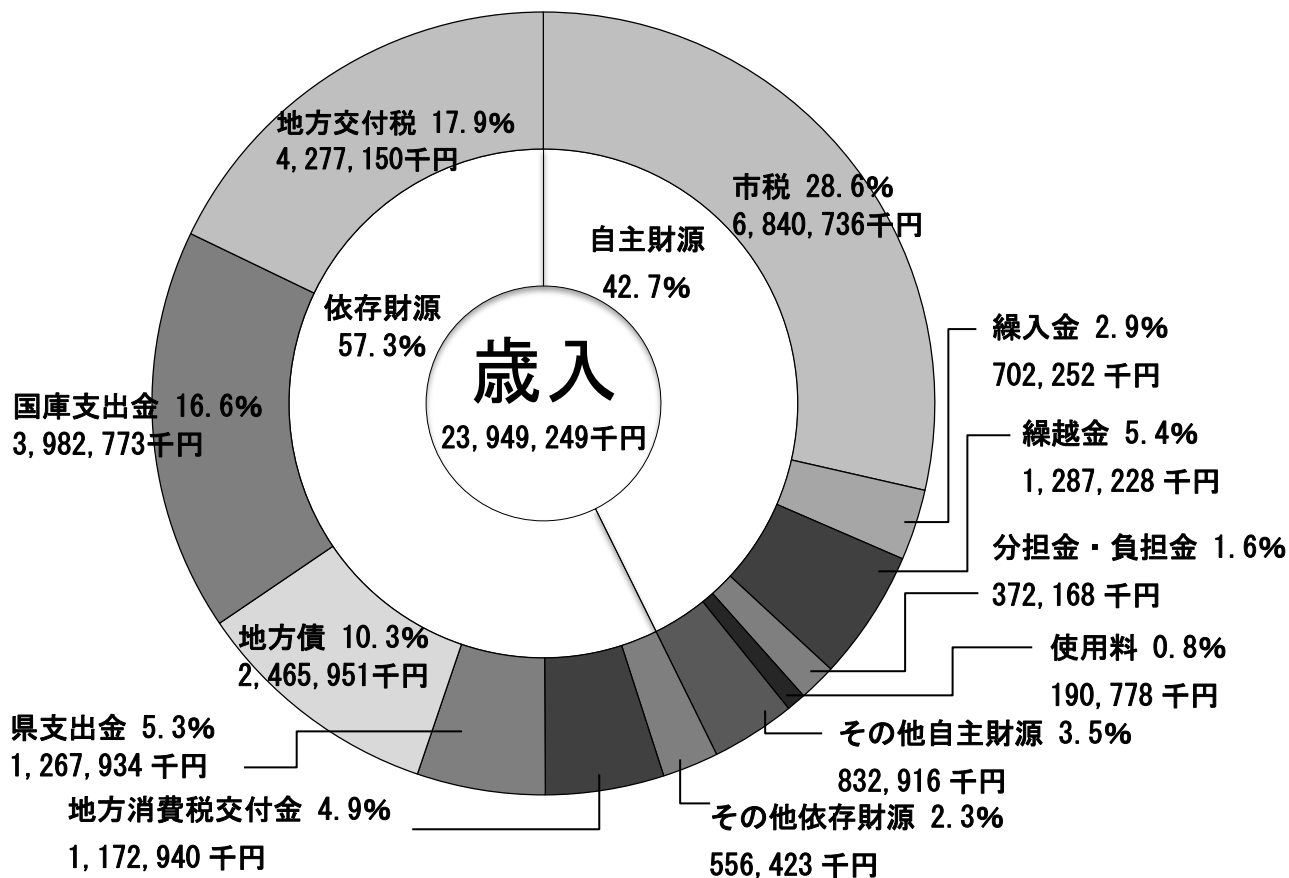


人口動態の推移

(人)



財政の状況（令和4年度普通会計 決算）



(注) 小数点第2位以下四捨五入のため、合計値が100%にならないことがある。