

# 伊豆の国市統計書

- 2007 -



# は し が き

平成19年度版の伊豆の国市統計書をここに刊行します。

この統計書は、伊豆の国市の人口・産業・教育・文化などの各分野にわたる基礎的な統計資料を収集して、市の現況とその推移発展を明らかにしたものであります。

本書が行政をはじめ市民生活、経済・社会活動、学術研究等の基礎資料として広くご活用いただければ幸いと存じます。

結びに本書の刊行に当たり、貴重な資料を提供していただいた関係各位に厚くお礼申し上げますとともに、今後ご指導、ご協力を賜りますようお願いいたします。

平成19年9月

伊豆の国市長 望 月 良 和

# 凡 例

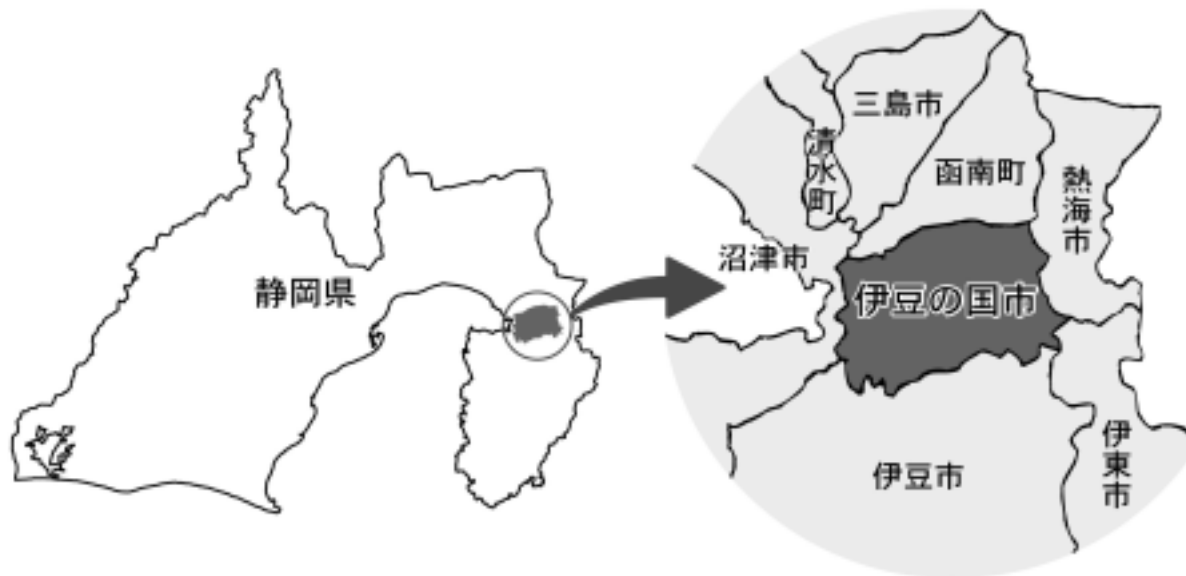
- 1 この統計書は、伊豆の国市の市勢に関する統計資料を収録したものです。
- 2 統計表中、年次とあるものは暦年(1月～12月)、年度とあるものは会計年度(4月～翌年3月)の1年間を示し、「年月日」とあるものは、その期日現在を示しています。
- 3 資料の出所は右下部に掲げてあります。また、刊行物によるものはその書名及び統計調査名を付記しました。
- 4 数字の単位は、左上または表頭内に掲げ、一見明瞭なものは省略しました。
- 5 数字の単位未満は原則として四捨五入したため、合計数と内容の計が一致しない場合もあります。
- 6 統計表中の符号の使い方は次のとおりです。
  - 「 - 」 該当のないもの
  - 「 0 」 単位に満たないもの
  - 「 」 減少したもの
  - 「 ... 」 不詳のもの
  - 「 X 」 個々の秘密保護上公表を控えたもの

# 1 土地

## (1) 位置

伊豆の国市は、伊豆半島の北部、田方平野のほぼ中央に位置します。東は箱根山系の連山に、西は城山、葛城山などの山々に囲まれ豊かな自然環境を保っています。平野部は南北に狩野川が流れ、豊かな田園地帯が広がっています。また、狩野川に沿うように国道136号、伊豆箱根鉄道が走り、周辺に市街地を形成しています。

東京からは100km圏域にあり、東海道新幹線、東名高速道路を利用して2時間弱の所要時間であり、首都圏とのアクセスもよく、沼津市や三島市の静岡県東部の中心地に近く、交通の利便性に恵まれています。



	経緯度			
伊豆の国市役所				
伊豆長岡庁舎	東経	138°55'44"	北緯	35°01'40"
韮山庁舎	東経	138°57'09"	北緯	35°03'33"
大仁庁舎	東経	138°56'42"	北緯	35°00'53"
極東	東経	139°03'05"	北緯	35°01'49"
極西	東経	138°54'10"	北緯	35°01'55"
極南	東経	138°56'18"	北緯	34°59'22"
極北	東経	138°59'33"	北緯	35°04'58"

## (2) 面積と範囲

面積	東西	南北
94.71km <sup>2</sup>	13.5km	10.4km

## (3)用途地域別面積

(平成19年3月31日現在)

区 分	面積 ha	構成比 %
<b>合 計</b>	<b>9,471.0</b>	<b>100</b>
市街化区域	597.2	6.31
第1種低層住宅専用地域	57.8	0.61
第1種中高層住宅専用地域	137.0	1.45
第2種中高層住宅専用地域	40.0	0.42
第1種住居地域	123.0	1.30
第2種住居地域	75.0	0.79
準住居地域	28.4	0.30
近隣商業地域	52.7	0.56
商業地域	52.3	0.55
工業地域	31.0	0.33
市街化調整区域	8,875.0	93.71

資料:静岡県の都市計画

## (4)土地利用の状況

(各年1月1日現在)

区 分	平成17年		平成18年	
	面積 m <sup>2</sup>	構成比 %	面積 m <sup>2</sup>	構成比 %
<b>合 計</b>	<b>94,710,000</b>	<b>100.0</b>	<b>94,710,000</b>	<b>100.0</b>
田	7,163,236	7.6	7,143,161	7.5
畑	6,939,274	7.3	6,921,186	7.3
宅 地	8,064,502	8.5	8,094,879	8.5
鉱 泉 地	603		600	
池 沼	46,747	0.1	46,855	0.1
山 林	28,419,562	30.0	28,728,168	30.3
原 野	20,815,382	22.0	20,806,052	22.0
雑 種 地	8,167,732	8.6	7,825,740	8.3
そ の 他	15,092,962	15.9	15,143,359	16.0

資料:概要調書

## 2 人口

### (1) 国勢調査人口・世帯数の推移

(各年10月1日現在)

年次	伊豆の国市				旧伊豆長岡町		旧菰山町		旧大仁町	
	総人口	男	女	世帯数	人口	世帯数	人口	世帯数	人口	世帯数
昭和40年	35,443	17,011	18,432	7,898	10,922	2,579	11,953	2,565	12,568	2,754
昭和45年	37,984	18,349	19,635	9,487	11,360	3,035	13,355	3,222	13,269	3,230
昭和50年	41,165	19,919	21,246	10,972	12,469	3,579	14,696	3,805	14,000	3,588
昭和55年	44,046	21,272	22,774	12,681	13,730	4,287	15,698	4,285	14,618	4,109
昭和60年	46,413	22,442	23,971	13,697	14,374	4,538	16,897	4,797	15,142	4,362
平成2年	48,369	23,538	24,831	15,131	14,899	4,971	17,939	5,459	15,531	4,701
平成7年	50,328	24,242	26,086	16,739	15,558	5,515	19,017	6,161	15,753	5,063
平成12年	50,062	23,971	26,091	17,429	15,233	5,602	19,410	6,655	15,419	5,172
平成17年	50,011	23,924	26,087	18,370	-	-	-	-	-	-

資料: 国勢調査

### (2) 住民登録人口・世帯数の推移

(各年4月1日現在)

年度		世帯数	人口			前年に対する増加数	1世帯当り人口	1km <sup>2</sup> 当り人口	女100に対し男
			総数	男	女				
平成14年	計	18,504	50,652	24,501	26,151	19	2.74	534.8	93.7
	伊豆長岡	5,978	15,400	7,322	8,078	79	2.58	932.2	90.6
	菰山	7,054	19,655	9,560	10,095	31	2.79	567.6	94.7
	大仁	5,472	15,597	7,619	7,978	91	2.85	358.1	95.5
平成15年	計	18,669	50,596	24,424	26,172	56	2.71	534.2	93.3
	伊豆長岡	6,053	15,384	7,311	8,073	16	2.54	931.2	90.6
	菰山	7,128	19,688	9,554	10,134	33	2.76	568.5	94.3
	大仁	5,488	15,524	7,559	7,965	73	2.83	356.4	94.9
平成16年	計	18,864	50,624	24,442	26,182	28	2.68	534.5	93.4
	伊豆長岡	6,124	15,403	7,311	8,092	19	2.52	932.4	90.3
	菰山	7,225	19,745	9,607	10,138	57	2.73	570.2	94.8
	大仁	5,515	15,476	7,524	7,952	48	2.81	355.3	94.6
平成17年	伊豆の国市	19,138	50,768	24,557	26,211	144	2.65	536.0	93.7
平成18年	伊豆の国市	19,286	50,586	24,420	26,166	182	2.62	534.1	93.3

資料: 住民基本台帳

## (3) 住民基本台帳による行政区別人口・世帯数

(各年4月1日現在)

行政区名	平成17年度				平成18年度			
	世帯数	人口			世帯数	人口		
		総数	男	女		総数	男	女
<b>総数</b>	<b>19,138</b>	<b>50,768</b>	<b>24,557</b>	<b>26,211</b>	<b>19,286</b>	<b>50,586</b>	<b>24,420</b>	<b>26,166</b>
堀之上	81	227	118	109	94	264	132	132
古奈野	1,390	3,391	1,592	1,799	1,392	3,347	1,554	1,793
天野	561	1,229	568	661	593	1,237	559	678
長岡	2,096	4,400	2,069	2,331	2,083	4,362	2,054	2,308
小坂	256	748	371	377	265	748	368	380
富士見	307	875	427	448	315	884	434	450
長瀬	89	343	168	175	93	345	166	179
戸沢	22	73	39	34	22	80	42	38
花坂	19	56	24	32	19	55	24	31
谷戸	164	481	255	226	158	471	248	223
仲之台	199	585	289	296	200	581	287	294
鳥打	152	470	217	253	153	469	216	253
珍野	55	201	95	106	56	193	89	104
町屋	297	740	359	381	301	747	356	391
大北	108	385	196	189	105	370	187	183
千代田	285	878	425	453	290	868	422	446
長塚	129	377	185	192	132	382	187	195
<b>伊豆長岡地区計</b>	<b>6,210</b>	<b>15,459</b>	<b>7,397</b>	<b>8,062</b>	<b>6,271</b>	<b>15,403</b>	<b>7,325</b>	<b>8,078</b>
葦山金谷	79	227	102	125	83	231	103	128
葦山山木	340	979	488	491	337	957	482	475
葦山多田	290	835	415	420	296	834	415	419
奈古谷	415	1,342	657	685	420	1,351	661	690
大仙	51	120	54	66	49	118	52	66
長崎	68	246	118	128	67	248	115	133
原木	752	2,143	1,013	1,130	779	2,166	1,032	1,134
四日町	1,098	2,956	1,459	1,497	1,097	2,959	1,455	1,504
寺家	593	1,598	794	804	573	1,570	773	797
中条	366	952	467	485	363	935	453	482
南条	1,549	3,744	1,810	1,934	1,553	3,725	1,784	1,941
中	555	1,616	780	836	564	1,614	782	832
高原	67	171	78	93	71	171	75	96
内中	55	167	79	88	56	170	80	90
土手和田	485	1,394	673	721	488	1,396	671	725
立花台	314	881	427	454	309	867	426	441
エメラルド	286	496	255	241	299	511	269	242
<b>葦山地区計</b>	<b>7,363</b>	<b>19,867</b>	<b>9,669</b>	<b>10,198</b>	<b>7,404</b>	<b>19,823</b>	<b>9,628</b>	<b>10,195</b>

住民基本台帳による行政区別人口・世帯数(つづき)

(各年4月1日現在)

行政区名	平成17年度				平成18年度			
	世帯数	人口			世帯数	人口		
		総数	男	女		総数	男	女
大 仁	766	1,989	959	1,030	768	1,995	967	1,028
吉 田	369	1,040	491	549	368	1,031	483	548
中 島	113	339	150	189	114	340	152	188
神 島	205	608	300	308	209	602	299	303
三 福	805	2,395	1,145	1,250	805	2,335	1,112	1,223
田 京	1,276	3,506	1,696	1,810	1,304	3,511	1,712	1,799
御 門	237	647	321	326	245	667	328	339
白 山	87	244	121	123	88	240	121	119
守 木	433	1,205	575	630	434	1,218	580	638
宗 光	142	455	234	221	144	447	229	218
田 中	174	400	183	217	174	391	179	212
下 畑	49	162	75	87	50	163	76	87
浮 橋	240	748	373	375	237	720	364	356
田 原	57	197	94	103	56	193	90	103
長 者	42	131	57	74	43	132	57	75
立 花	338	915	448	467	339	907	443	464
星 和	139	366	179	187	137	372	182	190
その他	93	95	90	5	96	96	93	3
大 地 区 計	5,565	15,442	7,491	7,951	5,611	15,360	7,467	7,893

資料:住民基本台帳

(4)人口動態

年度		自然動態					社会動態			差引 増減
		出生	出生率	死亡	死亡率	増減	転入	転出	増減	
平成14年	計	438	8.6	425	8.4	13	2,651	2,660	9	4
	伊豆長岡	147	9.5	132	8.6	15	883	821	62	77
	韮山	174	8.9	154	7.8	20	1,070	1,075	5	15
	大仁	117	7.5	139	8.9	22	698	764	66	88
平成15年	計	419	8.3	403	8.0	16	2,481	2,584	103	87
	伊豆長岡	124	8.1	107	7.0	17	858	892	34	17
	韮山	187	9.5	149	7.6	38	954	976	22	16
	大仁	108	7.0	147	9.5	39	669	716	47	86
平成16年	計	429	8.5	439	8.7	10	2,528	2,474	54	44
	伊豆長岡	128	8.3	141	9.2	13	872	823	49	36
	韮山	179	9.1	156	7.9	23	1,013	983	30	53
	大仁	122	7.9	142	9.2	20	643	668	25	45
平成17年	伊豆の国市	427	8.4	454	8.9	27	2,178	2,019	159	132
平成18年	伊豆の国市	423	8.4	457	9.0	34	1,943	2,116	173	207

(注)出生率・死亡率は、人口1,000人に対する1年間の率である。

資料:人口動態調査



## (5)男女別5歳階級別人口の推移

年 齢	年 次	平 成 7 年			平 成 12 年			平 成 17 年		
	区 分	総数	男	女	総数	男	女	総数	男	女
総 数	計	50,328	24,242	26,086	50,062	23,971	26,091	50,011	23,924	26,087
	伊豆長岡	15,558	7,319	8,239	15,233	7,144	8,089	-	-	-
	韮山	19,017	9,247	9,770	19,410	9,359	10,051	-	-	-
	大仁	15,753	7,676	8,077	15,419	7,468	7,951	-	-	-
0～4	計	2,424	1,209	1,215	2,306	1,168	1,138	2,103	1,072	1,031
	伊豆長岡	738	386	352	704	367	337	-	-	-
	韮山	918	427	491	907	460	447	-	-	-
	大仁	768	396	372	695	341	354	-	-	-
5～9	計	2,541	1,319	1,222	2,446	1,227	1,219	2,348	1,194	1,154
	伊豆長岡	767	392	375	715	364	351	-	-	-
	韮山	986	513	473	956	451	505	-	-	-
	大仁	788	414	374	775	412	363	-	-	-
10～14	計	2,863	1,462	1,401	2,564	1,303	1,261	2,442	1,214	1,228
	伊豆長岡	822	425	397	760	379	381	-	-	-
	韮山	1,138	588	550	1,003	509	494	-	-	-
	大仁	903	449	454	801	415	386	-	-	-
15～19	計	3,330	1,635	1,695	2,548	1,286	1,262	2,262	1,160	1,102
	伊豆長岡	979	463	516	696	353	343	-	-	-
	韮山	1,285	648	637	1,059	533	526	-	-	-
	大仁	1,066	524	542	793	400	393	-	-	-
20～24	計	3,364	1,520	1,844	2,718	1,204	1,514	2,042	932	1,110
	伊豆長岡	1,149	483	666	902	358	544	-	-	-
	韮山	1,261	607	654	1,053	477	576	-	-	-
	大仁	954	430	524	763	369	394	-	-	-
25～29	計	3,419	1,677	1,742	3,667	1,788	1,879	2,908	1,438	1,470
	伊豆長岡	1,127	568	559	1,134	544	590	-	-	-
	韮山	1,235	566	669	1,458	723	735	-	-	-
	大仁	1,057	543	514	1,075	521	554	-	-	-
30～34	計	2,984	1,496	1,488	3,287	1,644	1,643	3,605	1,794	1,811
	伊豆長岡	922	445	477	1,022	498	524	-	-	-
	韮山	1,145	569	576	1,300	647	653	-	-	-
	大仁	917	482	435	965	499	466	-	-	-
35～39	計	2,916	1,479	1,437	2,915	1,439	1,476	3,270	1,614	1,656
	伊豆長岡	852	424	428	890	436	454	-	-	-
	韮山	1,127	564	563	1,115	554	561	-	-	-
	大仁	937	491	446	910	449	461	-	-	-
40～44	計	3,642	1,803	1,839	2,921	1,467	1,454	2,936	1,445	1,491
	伊豆長岡	1,078	524	554	841	427	414	-	-	-
	韮山	1,400	701	699	1,141	561	580	-	-	-
	大仁	1,164	578	586	939	479	460	-	-	-

男女別5歳階級別人口の推移(つづき)

(各年10月1日現在)

年 齢	年 次	平 成 7 年			平 成 12 年			平 成 17 年		
	区 分	総数	男	女	総数	男	女	総数	男	女
45～49	計	<b>4,668</b>	<b>2,336</b>	<b>2,332</b>	<b>3,618</b>	<b>1,780</b>	<b>1,838</b>	<b>2,920</b>	<b>1,439</b>	<b>1,481</b>
	伊豆長岡	1,362	665	697	1,051	504	547	-	-	-
	韮山	1,780	883	897	1,433	720	713	-	-	-
	大仁	1,526	788	738	1,134	556	578	-	-	-
50～54	計	<b>3,876</b>	<b>1,887</b>	<b>1,989</b>	<b>4,651</b>	<b>2,298</b>	<b>2,353</b>	<b>3,627</b>	<b>1,780</b>	<b>1,847</b>
	伊豆長岡	1,222	545	677	1,361	667	694	-	-	-
	韮山	1,467	745	722	1,808	875	933	-	-	-
	大仁	1,187	597	590	1,482	756	726	-	-	-
55～59	計	<b>3,351</b>	<b>1,673</b>	<b>1,678</b>	<b>3,812</b>	<b>1,853</b>	<b>1,959</b>	<b>4,612</b>	<b>2,260</b>	<b>2,352</b>
	伊豆長岡	1,144	548	596	1,208	559	649	-	-	-
	韮山	1,255	654	601	1,468	726	742	-	-	-
	大仁	952	471	481	1,136	568	568	-	-	-
60～64	計	<b>3,095</b>	<b>1,463</b>	<b>1,632</b>	<b>3,277</b>	<b>1,609</b>	<b>1,668</b>	<b>3,810</b>	<b>1,846</b>	<b>1,964</b>
	伊豆長岡	994	468	526	1,082	514	568	-	-	-
	韮山	1,165	539	626	1,273	646	627	-	-	-
	大仁	936	456	480	922	449	473	-	-	-
65～69	計	<b>2,802</b>	<b>1,298</b>	<b>1,504</b>	<b>2,990</b>	<b>1,390</b>	<b>1,600</b>	<b>3,194</b>	<b>1,526</b>	<b>1,668</b>
	伊豆長岡	889	412	477	955	433	522	-	-	-
	韮山	1,033	492	541	1,137	524	613	-	-	-
	大仁	880	394	486	898	433	465	-	-	-
70～74	計	<b>2,024</b>	<b>850</b>	<b>1,174</b>	<b>2,559</b>	<b>1,124</b>	<b>1,435</b>	<b>2,793</b>	<b>1,276</b>	<b>1,517</b>
	伊豆長岡	612	242	370	786	341	445	-	-	-
	韮山	760	336	424	954	429	525	-	-	-
	大仁	652	272	380	819	354	465	-	-	-
75～79	計	<b>1,391</b>	<b>562</b>	<b>829</b>	<b>1,754</b>	<b>703</b>	<b>1,051</b>	<b>2,219</b>	<b>941</b>	<b>1,278</b>
	伊豆長岡	395	164	231	531	200	331	-	-	-
	韮山	491	206	285	660	278	382	-	-	-
	大仁	505	192	313	563	225	338	-	-	-
80～84	計	<b>991</b>	<b>370</b>	<b>621</b>	<b>1,096</b>	<b>400</b>	<b>696</b>	<b>1,426</b>	<b>508</b>	<b>918</b>
	伊豆長岡	309	110	199	311	120	191	-	-	-
	韮山	345	136	209	387	151	236	-	-	-
	大仁	337	124	213	398	129	269	-	-	-
85歳以上	計	<b>647</b>	<b>203</b>	<b>444</b>	<b>924</b>	<b>282</b>	<b>642</b>	<b>1,217</b>	<b>354</b>	<b>863</b>
	伊豆長岡	197	55	142	284	80	204	-	-	-
	韮山	226	73	153	298	95	203	-	-	-
	大仁	224	75	149	342	107	235	-	-	-
不詳	計	<b>0</b>	<b>0</b>	<b>0</b>	<b>9</b>	<b>6</b>	<b>3</b>	<b>277</b>	<b>131</b>	<b>146</b>
	伊豆長岡	0	0	0	0	0	0	-	-	-
	韮山	0	0	0	0	0	0	-	-	-
	大仁	0	0	0	9	6	3	-	-	-

資料: 国勢調査

## (6) 昼間人口・通勤、通学者状況

(各年10月1日現在)

区 分		平成 7 年			平成 12 年			平成17年	
		伊豆長岡	葦 山	大 仁	伊豆長岡	葦 山	大 仁	伊豆の国市	
+ + 昼間人口		13,973	16,685	17,331	14,093	16,389	17,128	47,583	
従 業 者	A + 従業者総数	7,935	7,211	10,361	7,715	6,723	10,043	23,833	
	A 自市町村内で従業	4,940	4,496	5,065	4,351	4,127	4,364	15,053	
	流入 他市町村及び他県より	2,995	2,715	5,296	3,364	2,596	5,679	8,780	
	流出 他市町村及び他県へ	4,012	5,941	3,556	4,121	6,350	3,892	11,217	
	= - 流入・流出口差	1,017	3,226	1,740	757	3,754	1,787	2,437	
通 学 者	B + 通学者総数	1,571	3,884	2,226	1,456	3,372	1,967	6,358	
	B 自市町村内で 通 学	15歳 以上	119	360	300	92	319	180	836
		15歳 未満	1,307	1,790	1,404	1,216	1,652	1,317	3,926
	流入 他市町村及び 他県より	15歳 以上	137	1,671	506	145	1,337	460	1,537
		15歳 未満	8	63	16	3	64	10	59
	流出 他市町村及び 他県へ	15歳 以上	681	813	641	506	653	523	1,248
		15歳 未満	32	27	43	25	15	16	62
= - 流入・流出口差	568	894	162	383	733	69	286		
C 従業も通学もしていない		4,457	5,571	4,738	4,914	6,266	5,084	17,055	
常住人口(夜間人口) 労働力状態「不詳」を含む		15,558	19,017	15,753	15,233	19,410	15,410	49,734	
年齢不詳		-	-	-	-	-	9	-	
+ 総人口		15,558	19,017	15,753	15,233	19,410	15,419	49,734	

資料：国勢調査

## (7)外国人登録世帯と人口

(各年4月1日現在)

年 度	世帯	人口			
		男性	女性	合計	
平成14年	計	256	203	307	510
	伊豆長岡	113	64	123	187
	菰山	56	75	102	177
	大仁	87	64	82	146
平成15年	計	242	206	283	489
	伊豆長岡	97	72	101	173
	菰山	50	66	93	159
	大仁	95	68	89	157
平成16年	計	287	190	348	538
	伊豆長岡	139	67	162	229
	菰山	60	68	95	163
	大仁	88	55	91	146
平成17年	伊豆の国市	276	201	354	555
平成18年	伊豆の国市	273	204	350	554

資料:外国人登録原票

## (8)国籍別の外国人登録人数

(平成19年4月1日現在)

国 籍	男性	女性	計	国 籍	男性	女性	計
アルゼンチン	2	0	2	ラ オ ス	3	1	4
オーストラリア	2	0	2	マ レ ー シ ア	0	4	4
ボ リ ビ ア	1	1	2	パ ラ グ ア イ	8	1	9
ブ ラ ジ ル	58	50	108	ペ ル ー	7	6	13
カ ナ ダ	1	1	2	フ ィ リ ピ ン	26	119	145
ス リ ラ ン カ	1	1	2	ル ー マ ニ ア	0	8	8
中 国	43	30	73	ロ シ ア	1	1	2
コ ロ ン ビ ア	0	2	2	シ ン ガ ポ ー ル	0	0	0
フ ラ ン ス	0	1	1	タ イ	3	40	43
イ ン ド ネ シ ア	7	1	8	英 国	5	2	7
イ ラ ン	1	0	1	米 国	10	3	13
朝 鮮	4	2	6	ベ ト ナ ム	18	24	42
韓 国	17	33	50	合 計	218	331	549

資料:外国人登録原票

### 3 事業所

#### (1) 事業所数の推移

(各年10月1日現在)

産業分類		事業所数				
		昭和56年	昭和61年	平成3年	平成8年	平成13年
<b>総数</b>	<b>計</b>	<b>2,795</b>	<b>2,941</b>	<b>3,036</b>	<b>3,156</b>	<b>3,044</b>
	伊豆長岡	1,134	1,098	1,112	1,102	986
	葦山	814	889	948	1,082	1,001
	大仁	847	954	976	972	1,057
農林・水産業	<b>計</b>	<b>6</b>	<b>2</b>	<b>6</b>	<b>5</b>	<b>4</b>
	伊豆長岡	-	-	-	-	-
	葦山	5	1	2	4	3
	大仁	1	1	4	1	1
鉱業	<b>計</b>	<b>7</b>	<b>8</b>	<b>6</b>	<b>4</b>	<b>5</b>
	伊豆長岡	5	4	5	4	3
	葦山	2	3	1	0	2
	大仁	-	1	-	-	-
建設業	<b>計</b>	<b>305</b>	<b>346</b>	<b>361</b>	<b>390</b>	<b>359</b>
	伊豆長岡	103	113	115	117	100
	葦山	120	115	133	156	138
	大仁	82	118	113	117	121
製造業	<b>計</b>	<b>280</b>	<b>303</b>	<b>334</b>	<b>317</b>	<b>276</b>
	伊豆長岡	90	100	109	102	95
	葦山	92	87	107	114	85
	大仁	98	116	118	101	96
電気・ガス・熱供給 水道業	<b>計</b>	<b>5</b>	<b>6</b>	<b>6</b>	<b>5</b>	<b>6</b>
	伊豆長岡	1	1	1	1	1
	葦山	1	1	1	1	2
	大仁	3	4	4	3	3
運輸・通信業	<b>計</b>	<b>41</b>	<b>51</b>	<b>52</b>	<b>57</b>	<b>55</b>
	伊豆長岡	11	16	16	19	16
	葦山	11	18	17	17	18
	大仁	19	17	19	21	21
卸売・小売業 飲食店	<b>計</b>	<b>1,150</b>	<b>1,192</b>	<b>1,133</b>	<b>1,141</b>	<b>1,114</b>
	伊豆長岡	433	434	423	414	369
	葦山	335	346	307	329	312
	大仁	382	412	403	398	433
金融・保険業	<b>計</b>	<b>16</b>	<b>20</b>	<b>22</b>	<b>32</b>	<b>33</b>
	伊豆長岡	3	4	2	8	9
	葦山	7	8	12	15	13
	大仁	6	8	8	9	11
不動産業	<b>計</b>	<b>89</b>	<b>106</b>	<b>198</b>	<b>266</b>	<b>292</b>
	伊豆長岡	18	28	70	81	84
	葦山	26	37	78	122	121
	大仁	45	41	50	63	87
サービス業	<b>計</b>	<b>871</b>	<b>882</b>	<b>892</b>	<b>919</b>	<b>879</b>
	伊豆長岡	466	393	366	353	305
	葦山	208	265	280	316	299
	大仁	197	224	246	250	275
公務	<b>計</b>	<b>25</b>	<b>25</b>	<b>26</b>	<b>20</b>	<b>21</b>
	伊豆長岡	4	5	5	3	4
	葦山	7	8	10	8	8
	大仁	14	12	11	9	9

(注)昭和56年・昭和61年・平成3年は7月1日に実施

資料: 事業所・企業統計調査

## (2) 従業者数の推移

(各年10月1日現在)

産業分類		従業者数				
		昭和56年	昭和61年	平成3年	平成8年	平成13年
総数	計	19,191	21,552	23,657	24,243	23,006
	伊豆長岡	5,977	6,594	7,341	7,868	7,306
	韮山	5,268	5,562	6,272	6,878	6,113
	大仁	7,946	9,396	10,044	9,497	9,587
農林・水産業	計	14	5	35	41	26
	伊豆長岡	-	-	-	-	-
	韮山	13	1	7	32	17
	大仁	1	4	28	9	9
鉱業	計	55	94	61	52	44
	伊豆長岡	48	48	60	52	36
	韮山	7	44	1	0	8
	大仁	-	2	-	-	-
建設業	計	2,004	2,072	2,140	2,192	1,827
	伊豆長岡	610	675	711	672	454
	韮山	750	574	674	782	706
	大仁	644	823	755	738	667
製造業	計	5,658	6,624	7,251	6,620	5,355
	伊豆長岡	672	952	1,149	1,159	1,119
	韮山	1,214	1,211	1,530	1,581	1,013
	大仁	3,772	4,461	4,572	3,880	3,223
電気・ガス・熱供給 水道業	計	137	212	191	183	212
	伊豆長岡	9	8	6	6	6
	韮山	8	7	6	7	22
	大仁	120	197	179	170	184
運輸・通信業	計	701	742	739	701	517
	伊豆長岡	166	188	113	209	130
	韮山	208	232	279	179	166
	大仁	327	322	347	313	221
卸売・小売業 飲食店	計	3,994	4,388	4,979	5,429	6,043
	伊豆長岡	1,372	1,423	1,625	1,713	1,716
	韮山	1,223	1,340	1,482	1,673	1,643
	大仁	1,399	1,625	1,872	2,043	2,684
金融・保険業	計	235	259	314	366	351
	伊豆長岡	56	50	42	91	96
	韮山	108	122	181	151	139
	大仁	71	87	91	124	116
不動産業	計	168	180	345	422	606
	伊豆長岡	24	42	88	116	218
	韮山	74	79	164	210	252
	大仁	70	59	93	96	136
サービス業	計	5,820	6,569	7,173	7,764	7,512
	伊豆長岡	2,930	3,120	3,443	3,753	3,424
	韮山	1,570	1,844	1,837	2,140	2,013
	大仁	1,320	1,605	1,893	1,871	2,075
公務	計	405	407	429	473	513
	伊豆長岡	90	88	104	97	107
	韮山	93	108	111	123	134
	大仁	222	211	214	253	272

(注) 昭和56年・昭和61年・平成3年は7月1日に実施

資料: 事業所・企業統計調査

## (3) 産業分類別、従業者規模別事業所数・従業者数

産業分類		総数		民 営			
				総数		1 ~ 4 人	
		事業所数	従業者数	事業所数	従業者数	事業所数	従業者数
全 産 業	計	3,044	23,006	2,952	21,549	2,040	4,035
	伊豆長岡	986	7,306	960	7,023	642	1,295
	韮山	1,001	6,113	967	5,485	705	1,370
	大仁	1,057	9,587	1,025	9,041	693	1,370
農 林 漁 業	計	4	26	4	26	2	4
	伊豆長岡	-	-	-	-	-	-
	韮山	3	17	3	17	2	4
	大仁	1	9	1	9	-	-
鉱 業	計	5	44	5	44	1	1
	伊豆長岡	3	36	3	36	-	-
	韮山	2	8	2	8	1	1
	大仁	-	-	-	-	-	-
建 設 業	計	359	1,827	359	1,827	230	511
	伊豆長岡	100	454	100	454	61	135
	韮山	138	706	138	706	88	199
	大仁	121	667	121	667	81	177
製 造 業	計	276	5,355	276	5,355	123	304
	伊豆長岡	95	1,119	95	1,119	40	98
	韮山	85	1,013	85	1,013	48	112
	大仁	96	3,223	96	3,223	35	94
電気・ガス・熱供給 水 道 業	計	6	212	3	189	-	-
	伊豆長岡	1	6	-	-	-	-
	韮山	2	22	1	11	-	-
	大仁	3	184	2	178	-	-
運 輸 ・ 通 信 業	計	55	517	49	411	32	65
	伊豆長岡	16	130	14	100	10	20
	韮山	18	166	16	128	13	26
	大仁	21	221	19	183	9	19
卸 売 ・ 小 売 業 飲 食 店	計	1,114	6,043	1,110	6,005	774	1,666
	伊豆長岡	369	1,716	368	1,716	261	570
	韮山	312	1,643	310	1,619	221	473
	大仁	433	2,684	432	2,670	292	623
金 融 ・ 保 険 業	計	33	351	32	349	13	22
	伊豆長岡	9	96	9	96	4	6
	韮山	13	139	13	139	6	11
	大仁	11	116	10	114	3	5
不 動 産 業	計	292	606	292	606	275	360
	伊豆長岡	84	218	84	218	78	97
	韮山	121	252	121	252	115	160
	大仁	87	136	87	136	82	103
サ ー ビ ス 業	計	879	7,512	822	6,737	590	1,102
	伊豆長岡	305	3,424	287	3,284	188	369
	韮山	299	2,013	278	1,592	211	384
	大仁	275	2,075	257	1,861	191	349
公 務 (他に分類されないもの)	計	21	513	-	-	-	-
	伊豆長岡	4	107	-	-	-	-
	韮山	8	134	-	-	-	-
	大仁	9	272	-	-	-	-

(平成13年10月1日現在)

民 営								国・地方公共団体		
5 ~ 9 人		10 ~ 19 人		20 ~ 29 人		30 人 以上		派遣・下請従業者のみ		
事業所数	従業者数	事業所数	従業者数	事業所数	従業者数	事業所数	従業者数	事業所数	事業所数	従業者数
<b>478</b>	<b>3,117</b>	<b>255</b>	<b>3,461</b>	<b>75</b>	<b>1,796</b>	<b>103</b>	<b>9,140</b>	<b>1</b>	<b>92</b>	<b>1,457</b>
169	1,089	79	1,099	31	752	38	2,788	1	26	283
143	933	73	957	25	595	21	1,630	-	34	628
166	1,095	103	1,405	19	449	44	4,722	-	32	546
<b>1</b>	<b>9</b>	<b>1</b>	<b>13</b>	-	-	-	-	-	-	-
-	-	-	-	-	-	-	-	-	-	-
-	-	1	13	-	-	-	-	-	-	-
1	9	-	-	-	-	-	-	-	-	-
<b>2</b>	<b>16</b>	<b>2</b>	<b>27</b>	-	-	-	-	-	-	-
1	9	2	27	-	-	-	-	-	-	-
1	7	-	-	-	-	-	-	-	-	-
-	-	-	-	-	-	-	-	-	-	-
<b>78</b>	<b>529</b>	<b>44</b>	<b>585</b>	<b>6</b>	<b>148</b>	<b>1</b>	<b>54</b>	-	-	-
29	197	10	122	-	-	-	-	-	-	-
29	195	18	233	3	79	-	-	-	-	-
20	137	16	230	3	69	1	54	-	-	-
<b>66</b>	<b>428</b>	<b>37</b>	<b>511</b>	<b>22</b>	<b>524</b>	<b>28</b>	<b>3,588</b>	-	-	-
27	168	12	164	9	213	7	476	-	-	-
16	106	9	124	8	198	4	473	-	-	-
23	154	16	223	5	113	17	2,639	-	-	-
-	-	<b>1</b>	<b>11</b>	-	-	<b>2</b>	<b>178</b>	-	<b>3</b>	<b>23</b>
-	-	-	-	-	-	-	-	-	1	6
-	-	1	11	-	-	-	-	-	1	11
-	-	-	-	-	-	2	178	-	1	6
<b>7</b>	<b>43</b>	<b>3</b>	<b>36</b>	<b>3</b>	<b>79</b>	<b>4</b>	<b>188</b>	-	<b>6</b>	<b>106</b>
1	7	1	12	1	26	1	35	-	2	30
2	15	-	-	-	-	1	87	-	2	38
4	21	2	24	2	53	2	66	-	2	38
<b>202</b>	<b>1,281</b>	<b>97</b>	<b>1,294</b>	<b>17</b>	<b>404</b>	<b>20</b>	<b>1,360</b>	-	<b>4</b>	<b>38</b>
75	476	23	320	6	145	3	205	-	1	-
54	345	23	297	6	141	6	363	-	2	24
73	460	51	677	5	118	11	792	-	1	14
<b>1</b>	<b>7</b>	<b>13</b>	<b>183</b>	<b>3</b>	<b>75</b>	<b>2</b>	<b>62</b>	-	<b>1</b>	<b>2</b>
-	-	3	40	2	50	-	-	-	-	-
-	-	5	71	1	25	1	32	-	-	-
1	7	5	72	-	-	1	30	-	1	2
<b>10</b>	<b>64</b>	<b>2</b>	<b>35</b>	<b>3</b>	<b>61</b>	<b>2</b>	<b>86</b>	-	-	-
3	17	1	18	-	-	2	86	-	-	-
2	14	1	17	3	61	-	-	-	-	-
5	33	-	-	-	-	-	-	-	-	-
<b>111</b>	<b>740</b>	<b>55</b>	<b>766</b>	<b>21</b>	<b>505</b>	<b>44</b>	<b>3,624</b>	<b>1</b>	<b>57</b>	<b>775</b>
33	215	27	396	13	318	25	1,986	1	18	140
39	251	15	191	4	91	9	675	-	21	421
39	274	13	179	4	96	10	963	-	18	214
-	-	-	-	-	-	-	-	-	<b>21</b>	<b>513</b>
-	-	-	-	-	-	-	-	-	4	107
-	-	-	-	-	-	-	-	-	8	134
-	-	-	-	-	-	-	-	-	9	272

資料：事業所・企業統計調査



## 4 農業

### (1) 農家数

(各年2月1日現在)

年次		農家 総数	種別			規模別						農家 人口
			専業 農家	兼業農家		0.3 ha 未満	0.3～ 0.5ha 未満	0.5～ 1.0ha 未満	1.0～ 1.5ha 未満	1.5 ha 以上	例外 規定	
				第1種	第2種							
昭和60年	計	1,969	295	350	1,324	5	675	451	624	154	60	9,910
	伊豆長岡	430	38	85	307	-	141	98	147	30	14	2,137
	韮山	853	183	194	476	4	247	174	313	90	25	4,434
	大仁	686	74	71	541	1	287	179	164	34	21	3,339
平成2年	計	1,718	254	298	1,166	32	498	436	555	148	49	8,531
	伊豆長岡	374	35	89	250	7	112	94	125	29	7	1,855
	韮山	763	154	160	449	19	171	178	279	91	25	3,893
	大仁	581	65	49	467	6	215	164	151	28	17	2,783

年次		農家 総数	販売農家専兼区分				規模別販売農家数					自給 農家 数	農家 人口 (総農 家)	農家 以外 の農 業経 営体
			専業 農家 数	兼業農家数		計	例外 規定 (0.3ha 未満)	0.3～ 0.5ha 未満	0.5～ 1.0ha 未満	1.0～ 2.0ha 未満	2.0 ha 以上			
				第1種	第2種									
平成7年	計	1,635	184	250	696	1,130	18	426	498	170	43	505	7,864	
	伊豆長岡	347	31	46	175	252	5	94	127	24	3	95	1,683	
	韮山	731	110	145	298	553	7	174	252	115	26	178	3,583	
	大仁	557	43	59	223	325	6	158	119	31	14	232	2,598	
平成12年	計	1,545	151	206	648	1,005	15	366	445	163	16	540	7,393	
	伊豆長岡	350	31	53	154	238	5	94	118	21	-	112	1,631	
	韮山	673	98	115	287	500	5	144	232	112	7	173	3,322	
	大仁	522	22	38	207	267	5	128	95	30	9	255	2,440	
平成17年	計	1,513	161	192	513	866	10	311	382	150	13	647	6,523	10
	伊豆長岡	339	32	36	131	199	-	88	85	25	1	140	1,452	3
	韮山	651	93	111	240	444	5	124	212	98	5	207	2,925	4
	大仁	523	36	45	142	223	5	99	85	27	7	300	2,146	3

(注) 平成17年の農家人口は販売農家の世帯員数

資料: 世界農林業センサス

## (2) 耕地面積

(単位: ha)

(各年2月1日現在)

年次		経営耕地面積			
		総面積	田	畑	樹園地
昭和60年	計	1,042.08	680.41	265.56	96.11
	伊豆長岡	225.41	125.94	35.20	64.27
	韮山	502.55	396.16	95.93	10.46
	大仁	314.12	158.31	134.43	21.38
平成2年	計	936.92	642.21	219.33	75.38
	伊豆長岡	191.33	114.14	32.19	45.00
	韮山	470.92	389.90	71.25	9.77
	大仁	274.67	138.17	115.89	20.61
平成7年	計	875.36	606.74	199.59	69.03
	伊豆長岡	173.39	103.13	26.60	43.66
	韮山	450.65	371.20	71.74	7.71
	大仁	251.32	132.41	101.25	17.66
平成12年	計	811.35	573.39	170.20	67.76
	伊豆長岡	166.50	100.37	27.56	38.57
	韮山	412.80	355.85	47.57	9.38
	大仁	232.05	117.17	95.07	19.81
平成17年	計	612	448	121	42
	伊豆長岡	122	76	18	27
	韮山	341	303	34	4
	大仁	149	69	69	11

(注) 平成17年から調査対象を販売農家に限定した数値になっている。

資料: 世界農林業センサス

合計は4捨5入の関係で合わないことがある。

## (3) 農業粗生産額の推移

(単位: 千万円)

年次		総額	耕種計									畜産	加工農作物
			米	麦 雑穀 豆類	いも類	野菜	果実	花き	工芸作物	その他			
平成13年	計	394	329	61	0	4	234	9	21	1	0	64	1
	伊豆長岡	70	69	9	0	1	42	6	12	0	0	X	0
	韮山	228	211	38	-	1	161	1	9	0	0	17	1
	大仁	96	49	14	0	2	31	2	0	1	0	47	0
平成14年	計	411	344	62	0	4	240	10	8	1	0	68	0
	伊豆長岡	79	79	9	0	1	44	7	X	0	X	-	0
	韮山	231	213	39	-	1	163	1	8	0	0	18	0
	大仁	101	52	14	0	2	33	2	0	1	0	50	0
平成15年	計	431	364	69	0	5	252	11	26	0	1	66	1
	伊豆長岡	81	81	10	0	1	46	7	16	0	1	-	0
	韮山	248	230	44	-	2	173	2	10	0	0	17	1
	大仁	102	53	15	0	2	33	2	0	0	0	49	0
平成16年	計	391	318	55	0	5	229	15	11	0	2	71	0
	伊豆長岡	65	65	9	0	1	41	11	1	0	2	-	0
	韮山	219	200	34	0	2	153	1	10	0	0	18	0
	大仁	107	53	12	0	2	35	3	X	0	X	53	0
平成17年	伊豆の国市	392	325	51	0	5	241	13	11	1	4	67	1

資料: 静岡県の生産農業所得統計



(各年12月31日現在)

平成 15 年				平成 16 年				平成 17 年
計	伊豆長岡	葦山	大仁	計	伊豆長岡	葦山	大仁	伊豆の国市
163	58	44	61	152	54	40	58	154
18	6	5	7	19	6	5	8	18
2	-	1	1	2	-	1	1	2
-	-	-	-	-	-	-	-	-
-	-	-	-	-	-	-	-	-
3	1	2	-	2	1	1	-	2
10	4	4	2	8	3	3	2	8
1	1	-	-	-	-	-	-	-
5	-	3	2	5	-	3	2	4
5	1	-	4	5	1	-	4	5
1	1	-	-	1	1	-	-	1
17	6	4	7	16	6	4	6	16
1	-	1	-	1	-	1	-	1
1	-	-	1	1	-	-	1	-
10	4	1	5	8	3	1	4	8
1	1	-	-	1	1	-	-	1
3	1	1	1	2	1	1	-	2
20	10	4	6	20	10	4	6	21
15	8	-	7	18	8	1	9	20
18	6	9	3	18	6	8	4	21
7	2	2	3	3	2	-	1	3
1	-	-	1	1	-	-	1	-
19	4	5	10	17	4	5	8	17
1	-	1	-	1	-	1	-	1
4	2	1	1	3	1	1	1	3

資料:工業統計調査

(各年12月31日現在)

平成 15 年				平成 16 年				平成 17 年
計	伊豆長岡	葦山	大仁	計	伊豆長岡	葦山	大仁	伊豆の国市
163	58	44	61	152	54	40	58	154
82	35	22	25	75	32	19	24	78
33	10	12	11	33	9	13	11	32
19	5	5	9	15	6	3	6	16
12	4	1	7	13	3	1	9	11
8	3	2	3	7	3	2	2	10
6	1	1	4	7	1	2	4	5
1	-	1	-	-	-	-	-	-
2	-	-	2	2	-	-	2	2
-	-	-	-	-	-	-	-	-

資料:工業統計調査





## (5) 産業中分類別製造品出荷額等(従業者4人以上の事業所)

(単位:万円)

(各年12月31日現在)

	製造品出荷額等			
	計	伊豆長岡	韮山	大仁
平成13年総数	13,411,205	1,824,303	1,263,898	10,323,004
平成14年総数	11,843,669	1,887,853	1,114,081	8,841,735
平成15年総数	12,803,693	2,105,396	1,373,550	9,324,747
平成16年総数	14,950,588	2,183,011	1,457,394	11,310,183
<b>平成17年下記の総数</b>	<b>16,157,610</b>			
09 食料品	695,389			
10 飲料・煙草・飼料	X			
11 繊維工業	-			
12 衣服	-			
13 木材・木製品	X			
14 家具・装備品	56,019			
15 パルプ・紙	-			
16 出版・印刷	53,169			
17 化学工業	1,726,222			
18 石油・石炭	X			
19 プラスチック製品	354,861			
20 ゴム製品	X			
21 なめし革・同製品	-			
22 窯業・土石	251,256			
23 鉄鋼	X			
24 非鉄金属	X			
25 金属製品	379,266			
26 一般機械	2,176,318			
27 電気機械	948,925			
28 情報通信機械	7,459,269			
29 電子部品・デバイス	-			
30 輸送用機械	1,779,464			
31 精密機械	X			
32 その他	117,994			

資料:工業統計調査

## (6) 従業者規模別製造品出荷額等(従業者4人以上の事業所)

(単位:万円)

(12月31日現在)

従業者規模	平成17年	
	伊豆の国市	
<b>総数</b>	<b>16,157,610</b>	
4 ~ 9 人	585,214	
10 ~ 19 人	1,165,867	
20 ~ 29 人	613,713	
30 ~ 49 人	1,411,861	
50 ~ 99 人	1,177,169	
100 ~ 299 人	X	
300 ~ 499 人	-	
500 ~ 999 人	X	
1,000 人以上	-	

資料:工業統計調査

## (7) 商業の推移

(各年6月1日現在)

産業分類		事業所数			従業員数			年間商品販売額 (百万円)		
		平成11年	平成14年	平成16年	平成11年	平成14年	平成16年	平成11年	平成14年	平成16年
<b>総数</b>	<b>計</b>	<b>649</b>	<b>662</b>	<b>619</b>	<b>3,128</b>	<b>3,547</b>	<b>3,363</b>	<b>65,504</b>	<b>66,695</b>	<b>63,501</b>
	伊豆長岡	182	186	167	827	978	923	20,704	18,483	15,178
	韮山	203	197	184	930	908	831	20,788	17,314	17,583
	大仁	264	279	268	1,371	1,661	1,609	24,012	30,898	30,740
<b>卸売業計</b>	<b>計</b>	<b>114</b>	<b>101</b>	<b>97</b>	<b>561</b>	<b>494</b>	<b>518</b>	<b>20,805</b>	<b>15,971</b>	<b>14,638</b>
	伊豆長岡	44	36	32	247	219	177	9,713	6,920	4,484
	韮山	35	25	27	131	101	124	6,803	5,054	5,932
	大仁	35	40	38	183	174	217	4,289	3,997	4,222
<b>小売業計</b>	<b>計</b>	<b>535</b>	<b>561</b>	<b>522</b>	<b>2,567</b>	<b>3,053</b>	<b>2,845</b>	<b>44,698</b>	<b>50,724</b>	<b>48,862</b>
	伊豆長岡	138	150	135	580	759	746	10,991	11,563	10,694
	韮山	168	172	157	799	807	707	13,985	12,260	11,651
	大仁	229	239	230	1,188	1,487	1,392	19,722	26,901	26,517
各種商品小売業	伊豆長岡	1	-	-	X	-	-	X	-	-
	韮山	2	1	-	X	X	-	X	X	-
	大仁	-	1	2	-	X	X	-	X	X
織物・衣服 身の回り品 小売業	伊豆長岡	22	17	15	56	42	42	491	386	413
	韮山	20	19	19	46	52	39	400	509	256
	大仁	31	33	39	77	109	108	1,089	1,551	X
飲食料品小売業	伊豆長岡	58	69	62	305	456	424	6,892	6,946	6,190
	韮山	66	71	74	395	411	407	8,788	7,417	8,087
	大仁	84	85	78	490	471	445	7,069	6,123	5,188
自動車・自転車 小売業	伊豆長岡	5	7	5	X	22	X	X	419	X
	韮山	7	8	10	31	35	37	601	724	598
	大仁	18	20	22	143	152	180	3,265	4,218	4,667
家具・じゅう器 機械器具小売 業	伊豆長岡	10	16	9	23	54	25	195	296	135
	韮山	9	14	8	28	55	22	312	328	355
	大仁	15	18	17	36	54	70	878	X	627
その他の小売業	伊豆長岡	42	41	44	173	185	234	2,946	3,516	3,666
	韮山	64	59	46	282	252	202	3,689	3,273	2,355
	大仁	81	82	72	442	449	369	7,421	7,584	7,228

(注) 平成11年は7月1日に実施、平成11・16年は簡易調査

資料: 商業統計調査



## 6 土木・建築

### (1) 国・県道の状況

(単位: m、%)

(平成18年4月1日現在)

種別	路線数	実延長	改良延長	改良率	5.5m以上の改良率	舗装延長	舗装率
国道	2	23,238	23,104	99.4	99.4	23,238	100.0
県道	13	52,328	41,557	79.4	67.4	50,855	97.2

資料: 静岡県道路現況調査

### (2) 市道の状況

(単位: m、m<sup>2</sup>、%)

(平成18年3月31日現在)

種別	路線数	実延長	規格改良延長		未改良延長			道路敷面積	改良率
			幅員5.5m以上	幅員5.5m未満	5.5m以上	5.5m未満	自動車通行不能		
1級	22	33,043	2,398	29,833	11	801	374	224,229	97.5
2級	73	97,084	11,646	71,332	60	14,046	5,858	580,559	85.5
その他	1,786	505,564	30,093	239,409	295	235,767	170,735	2,300,378	53.3

資料: 道路施設現況調査、道路現況台帳

### (3) 主要河川の状況

(単位: m)

(平成18年4月30日現在)

水系	河川名	流路延長	市内延長	備考
狩野川	戸沢川	3,900	3,900	一級河川
"	長瀬川	2,200	2,200	一級河川
"	江間川	2,800	2,800	一級河川
"	狩野川放水路	3,000	3,000	一級河川
"	洞川	2,400	2,400	一級河川・準用河川
"	舟口川	1,760	1,760	準用河川
"	毘沙門川	1,920	1,920	準用河川
"	堂川	2,860	2,860	一級河川・準用河川
"	山田川	880	880	準用河川
"	皆沢川	920	920	準用河川
"	葦山古川	3,000	3,000	一級河川
"	柿沢川	11,460	1,800	直轄・一級河川
"	神島川	600	600	準用河川
"	鍋沢川	2,300	2,300	準用河川
"	浮橋川	1,400	1,400	準用河川
"	蛇田川	900	900	準用河川
"	古川	1,700	1,700	準用河川
"	宮川	1,900	1,900	準用河川
"	年川	4,600	4,600	準用河川
"	宗光寺川	3,300	3,300	一級河川・準用河川
"	谷戸川	2,400	2,400	準用河川
"	山田川	1,500	1,500	準用河川
"	深沢川	10,500	10,500	一級河川

資料: 静岡県河川指定調査

## (4) 建築確認申請状況

年 度		総 数		住宅・専住 共同・長屋建		併用住宅 旅館・病院・寮		その他(非住宅)	
		件数	床面積	件数	床面積	件数	床面積	件数	床面積
平成14年	計	334	63,864	256	38,754	26	5,152	52	19,958
	伊豆長岡	104	16,315	81	10,555	11	2,931	12	2,829
	韮山	156	30,460	123	18,072	12	1,642	21	10,746
	大仁	74	17,089	52	10,127	3	579	19	6,383
平成15年	計	296	43,512	235	34,403	17	3,499	44	5,610
	伊豆長岡	67	7,666	54	5,147	3	1,230	10	1,289
	韮山	141	19,688	114	17,075	7	1,089	20	1,524
	大仁	88	16,158	67	12,181	7	1,180	14	2,797
平成16年	計	283	57,529	230	32,782	13	4,310	40	20,437
	伊豆長岡	70	20,335	55	7,508	2	413	13	12,414
	韮山	128	21,327	114	15,785	2	331	12	5,211
	大仁	85	15,867	61	9,489	9	3,566	15	2,812
平成17年	伊豆の国市	311	68,633	258	41,750	19	12,647	34	14,236
平成18年	伊豆の国市	351	51,728	277	37,714	8	2,974	66	11,040

資料: 建築確認申請台帳

# 7 上下水道

## (1) 上水道給水状況

(各年4月1日現在)

区分	単位		平成14年度	平成15年度	平成16年度	平成17年度	平成18年度
行政区域内人口	人	<b>計</b>	<b>50,825</b>	<b>50,825</b>	<b>51,005</b>	<b>50,768</b>	<b>50,586</b>
		伊豆長岡	15,573	15,613	15,638	-	-
		韮山	19,655	19,688	19,745	-	-
		大仁	15,597	15,524	15,622	-	-
給水人口	人	<b>計</b>	<b>43,402</b>	<b>43,326</b>	<b>43,607</b>	<b>43,438</b>	<b>43,282</b>
		伊豆長岡	15,573	15,613	15,638	-	-
		韮山	14,097	14,025	14,235	-	-
		大仁	13,732	13,688	13,734	-	-
給水世帯数	戸	<b>計</b>	<b>16,477</b>	<b>16,633</b>	<b>16,932</b>	<b>17,216</b>	<b>17,502</b>
		伊豆長岡	6,075	6,053	6,202	-	-
		韮山	5,071	5,178	5,272	-	-
		大仁	5,331	5,402	5,458	-	-
給水契約件数	件	<b>計</b>	<b>16,082</b>	<b>16,223</b>	<b>16,385</b>	<b>16,367</b>	<b>16,639</b>
		伊豆長岡	5,846	5,869	5,901	-	-
		韮山	4,905	4,952	5,026	-	-
		大仁	5,331	5,402	5,458	-	-
年間取水量	m <sup>3</sup>	<b>計</b>	<b>12,396,028</b>	<b>11,841,255</b>	<b>12,082,962</b>	<b>11,152,949</b>	<b>10,511,375</b>
		伊豆長岡	5,653,167	5,676,605	5,643,171	-	-
		韮山	2,453,689	2,454,378	2,607,099	-	-
		大仁	4,289,172	3,710,272	3,832,692	-	-
年間給水量	m <sup>3</sup>	<b>計</b>	<b>11,309,947</b>	<b>10,721,386</b>	<b>10,800,785</b>	<b>9,969,467</b>	<b>9,395,973</b>
		伊豆長岡	5,060,672	5,092,450	5,061,105	-	-
		韮山	1,960,103	1,918,664	1,906,988	-	-
		大仁	4,289,172	3,710,272	3,832,692	-	-
年間有効水量	m <sup>3</sup>	<b>計</b>	<b>9,869,946</b>	<b>9,843,233</b>	<b>9,986,387</b>	<b>9,217,752</b>	<b>8,687,500</b>
		伊豆長岡	4,225,908	4,226,733	4,251,834	-	-
		韮山	1,939,184	1,906,228	1,901,859	-	-
		大仁	3,704,854	3,710,272	3,832,694	-	-
年間有収水量	m <sup>3</sup>	<b>計</b>	<b>9,467,269</b>	<b>8,973,105</b>	<b>9,208,983</b>	<b>8,616,646</b>	<b>8,120,973</b>
		伊豆長岡	4,028,539	4,046,608	4,064,409	-	-
		韮山	1,879,792	1,880,363	1,868,842	-	-
		大仁	3,558,938	3,046,134	3,275,732	-	-
1世帯当り使用量 (有収水量)	m <sup>3</sup>	<b>計</b>	-	-	-	<b>501</b>	<b>464</b>
		伊豆長岡	663	668	655	-	-
		韮山	371	364	354	-	-
		大仁	667	563	576	-	-
契約件数当り使用 (有収水量)	m <sup>3</sup>	<b>計</b>	-	-	-	<b>526</b>	<b>488</b>
		伊豆長岡	689	689	688	-	-
		韮山	383	380	372	-	-
		大仁	667	563	576	-	-
1人1日平均使用量 (有収水量)	ℓ	<b>計</b>	-	-	-	<b>543</b>	<b>514</b>
		伊豆長岡	708	710	710	-	-
		韮山	265	366	360	-	-
		大仁	710	608	627	-	-
1日平均給水量 (有収水量)	m <sup>3</sup>	<b>計</b>	<b>25,939</b>	<b>24,547</b>	<b>24,827</b>	<b>23,607</b>	<b>22,249</b>
		伊豆長岡	11,038	11,086	11,086	-	-
		韮山	5,150	5,138	5,120	-	-
		大仁	9,751	8,323	8,621	-	-
1日最大給水量	m <sup>3</sup>	<b>計</b>	<b>36,800</b>	<b>36,785</b>	<b>37,080</b>	<b>34,324</b>	<b>33,751</b>
		伊豆長岡	15,333	16,222	16,122	-	-
		韮山	6,527	7,189	6,296	-	-
		大仁	14,940	13,374	14,662	-	-
1人1日最大給水量	ℓ	<b>計</b>	-	-	-	<b>787</b>	<b>780</b>
		伊豆長岡	1,003	1,039	1,030	-	-
		韮山	463	512	442	-	-
		大仁	1,087	977	1,067	-	-

資料: 上下水道課

## (2) 下水道污水处理状况

(各年4月1日現在)

区 分	単位		平成14年度	平成15年度	平成16年度	平成17年度	平成18年度
認可区域面積	ha	<b>計</b>	<b>962.0</b>	<b>962.0</b>	<b>962.0</b>	<b>962.0</b>	<b>962.0</b>
		伊豆長岡	319.0	319.0	319.0	-	-
		韮山	293.0	293.0	293.0	-	-
		大仁	350.0	350.0	350.0	-	-
整備済面積	ha	<b>計</b>	<b>701.4</b>	<b>709.9</b>	<b>715.6</b>	<b>718.9</b>	<b>722.9</b>
		伊豆長岡	246.6	247.2	247.7	-	-
		韮山	193.8	198.7	200.9	-	-
		大仁	261.0	264.0	267.0	-	-
整備済管渠延長	m	<b>計</b>	<b>132,498</b>	<b>134,597</b>	<b>136,872</b>	<b>138,964</b>	<b>139,985</b>
		伊豆長岡	38,366	38,590	38,749	-	-
		韮山	44,029	45,110	46,007	-	-
		大仁	50,103	50,897	52,116	-	-
処理区域面積	ha	<b>計</b>	<b>700.2</b>	<b>708.7</b>	<b>715.6</b>	<b>718.9</b>	<b>722.9</b>
		伊豆長岡	246.6	247.2	247.7	-	-
		韮山	192.6	197.5	200.9	-	-
		大仁	261.0	264.0	267.0	-	-
行政区域人口 (住民基本台帳)	人	<b>計</b>	<b>50,652</b>	<b>50,596</b>	<b>50,624</b>	<b>50,768</b>	<b>50,586</b>
		伊豆長岡	15,400	15,384	15,403	-	-
		韮山	19,655	19,688	19,745	-	-
		大仁	15,597	15,524	15,476	-	-
処理区域人口	人	<b>計</b>	<b>29,680</b>	<b>30,065</b>	<b>30,339</b>	<b>30,585</b>	<b>30,783</b>
		伊豆長岡	9,194	9,250	9,313	-	-
		韮山	10,434	10,544	10,619	-	-
		大仁	10,052	10,271	10,407	-	-
普及率	%	<b>計</b>	<b>58.6</b>	<b>59.4</b>	<b>59.9</b>	<b>60.2</b>	<b>60.9</b>
		伊豆長岡	59.7	60.1	60.5	-	-
		韮山	53.1	53.6	53.8	-	-
		大仁	64.0	66.0	67.0	-	-
処理区域戸数	戸	<b>計</b>	<b>10,843</b>	<b>11,184</b>	<b>11,391</b>	<b>11,457</b>	<b>11,534</b>
		伊豆長岡	3,869	3,895	3,928	-	-
		韮山	3,366	3,550	3,662	-	-
		大仁	3,608	3,739	3,801	-	-
水洗化人口	人	<b>計</b>	<b>26,863</b>	<b>27,687</b>	<b>28,282</b>	<b>28,878</b>	<b>29,468</b>
		伊豆長岡	8,161	8,356	8,589	-	-
		韮山	9,877	9,994	10,131	-	-
		大仁	8,825	9,337	9,562	-	-
水洗化戸数	戸	<b>計</b>	<b>9,875</b>	<b>10,291</b>	<b>10,645</b>	<b>10,858</b>	<b>11,015</b>
		伊豆長岡	3,537	3,593	3,664	-	-
		韮山	3,186	3,365	3,494	-	-
		大仁	3,152	3,333	3,487	-	-
水洗化率(人口)	%	<b>計</b>	<b>90.5</b>	<b>92.1</b>	<b>93.2</b>	<b>94.4</b>	<b>95.7</b>
		伊豆長岡	88.8	90.0	92.2	-	-
		韮山	94.7	94.8	95.4	-	-
		大仁	88.0	91.0	92.0	-	-
水洗化率(戸数)	%	<b>計</b>	<b>91.1</b>	<b>92.0</b>	<b>93.5</b>	<b>94.8</b>	<b>95.5</b>
		伊豆長岡	91.4	92.2	93.3	-	-
		韮山	94.7	94.8	95.4	-	-
		大仁	87.0	89.0	92.0	-	-
年間有収 (調定)水量	千m <sup>3</sup>	<b>計</b>	<b>5,842</b>	<b>5,884</b>	<b>5,975</b>	<b>5,857</b>	<b>5,696</b>
		伊豆長岡	2,684	2,778	2,833	-	-
		韮山	1,095	1,141	1,179	-	-
		大仁	2,063	1,965	1,963	-	-
年間流域下水道 流入(処理)水量	千m <sup>3</sup>	<b>計</b>	<b>6,263</b>	<b>6,428</b>	<b>6,308</b>	<b>6,235</b>	<b>6,173</b>
		伊豆長岡	2,835	2,946	3,020	-	-
		韮山	1,214	1,222	1,160	-	-
		大仁	2,214	2,260	2,128	-	-

資料: 上下水道課

## 8 観光

### (1) 観光施設等利用客数の推移

区分	平成14年度	平成15年度	平成16年度	平成17年度	平成18年度
<b>総計</b>	<b>1,393,258</b>	<b>1,354,158</b>	<b>1,308,710</b>	<b>1,289,644</b>	<b>1,471,462</b>
民間観光施設	709,320	696,112	655,946	663,734	481,811
市内イベント参加					140,249
観光農園	364,309	354,161	373,009	324,303	372,074
江川邸	49,855	43,021	40,857	38,591	37,993
郷土史料館	23,988	21,501	20,193	18,579	18,533
反射炉	112,437	113,858	100,900	88,890	79,022
日帰り温泉施設	133,349	125,505	117,805	155,547	341,780

資料: 静岡県観光客入込状況調べ

### (2) 宿泊客数の推移

年度	計	旧伊豆長岡町	旧菰山町	旧大仁町
平成14年	911,644	777,292	65,376	68,976
平成15年	870,390	737,043	62,925	70,422
平成16年	815,850	707,305	45,680	62,865
平成17年	777,282	-	-	-
平成18年	866,055	-	-	-

資料: 静岡県観光客入込状況調べ

## 9 警察・消防・交通

### (1) 交通事故発生状況

年次		人身件数	死者	傷者	高齢者の 事故件数	子供の 事故件数	自転車の 事故件数	飲酒運転 事故件数
平成14年	計	479	7	634	108	48	46	8
	伊豆長岡	174	1	238	38	22	19	4
	韮山	180	2	242	41	18	19	2
	大仁	125	4	154	29	8	8	2
平成15年	計	514	3	683	117	41	34	2
	伊豆長岡	155	2	201	38	16	13	1
	韮山	175	0	237	40	15	13	1
	大仁	184	1	245	39	10	8	0
平成16年	計	517	5	683	115	45	41	3
	伊豆長岡	162	2	224	33	19	17	0
	韮山	172	1	224	44	13	13	2
	大仁	183	2	235	38	13	11	1
平成17年	伊豆の国市	496	5	663	121	56	55	9
平成18年	伊豆の国市	404	8	549	108	40	41	6

資料：三島警察署管内警察白書、大仁警察署管内犯罪と交通事故のあらまし

### (2) 刑法犯罪発生状況

年次		総数	凶悪犯	粗暴犯	窃盗犯	知能犯	風俗犯	その他
平成14年	伊豆長岡	264	3	8	205	10	2	36
	韮山	272	2	3	220	7	5	35
平成15年	伊豆長岡	275	1	18	192	4	2	58
	韮山	298	2	11	223	4	1	57
平成16年	伊豆長岡	238	1	14	161	17	5	40
	韮山	247	1	10	191	8	0	37
平成17年	伊豆の国市 (伊豆長岡地区)	244	1	9	177	16	0	41
	(韮山地区)	322	0	14	241	14	3	50
	伊豆の国市 (1～3月)	73	0	1	60	0	1	11
	(韮山地区)	61	0	0	51	1	0	9

資料：三島警察署管内警察白書

年次		総数	オートバイ盗	万引き	自転車盗	車上 ねらい	自動販売 機荒し	その他
平成14年	大仁	284	30	19	53	55	14	113
平成15年	大仁	209	9	31	43	17	12	97
平成16年	大仁	185	4	37	20	20	8	96
平成17年	伊豆の国市 (大仁地区)	206	5	29	27	17	14	114
平成18年	伊豆の国市	713	14	54	148	55	33	409

資料：大仁警察署管内犯罪と交通事故のあらまし

警察署の再編・統廃合により、平成18年4月から伊豆長岡地区、韮山地区が大仁警察署管内になりました。

## (3) 消防団員数・ポンプ台数等

(平成19年4月1日現在)

区 分		団員数	ポンプ自動車	可搬積載車	可搬式ポンプ
本 部		20	-	-	-
長岡	第1分団	16	1	-	1
	第2分団	25	2	-	1
	第3分団	8	1	-	-
	第4分団	14	1	-	1
	第5分団	11	1	-	-
	第6分団	17	1	1	1
	第7分団	19	1	-	-
葦山	第1分団	31	1	-	1
	第2分団	21	1	-	1
	第3分団	19	1	-	1
	第4分団	32	1	-	1
	第5分団	12	1	-	1
大仁	第1分団	27	1	-	1
	第2分団	15	1	1	1
	第3分団	13	1	-	1
	第4分団	21	1	-	1
	第5分団	22	1	1	1
	第6分団	23	1	3	4
	第7分団	11	1	-	-
	第8分団	15	-	1	1
計		392	20	7	19

資料: 安全対策課

## (4) 出火件数・救急出動件数

年 次		出 火 件 数					焼 損 面 積		焼 損 額 (千円)	救 急 出 動 件 数
		計	建物	林野	車両	その他	建物m <sup>2</sup>	林野a		
平成14年	田方	72	28	11	14	19	1,786	33	209,345	4,750
	伊豆長岡	12	7	1	1	3	956	1	137,133	903
	葦山	4	3	-	-	1	304	-	38,682	559
	大仁	5	2	2	-	1	203	11	3,775	570
平成15年	田方	90	42	7	15	26	4,464	28	403,730	4,754
	伊豆長岡	3	1	1	-	1	18	6	113	825
	葦山	17	6	3	-	8	42	11	2,653	513
	大仁	14	4	2	5	3	180	2	12,430	595
平成16年	田方	58	21	7	9	21	934	39	59,666	5,143
	伊豆長岡	13	7	1	3	2	153	3	13,154	1,023
	葦山	6	3	1	1	1	39	12	1,957	601
	大仁	3	1	1	-	1	-	5	9	629
平成17年	田方	92	44	8	8	32	1,833	19	134,993	5,766
	伊豆の国市	38	20	4	1	13	621	11	22,399	2,600
平成18年	田方	88	47	3	8	30	2,313	10	222,575	5,636
	伊豆の国市	40	22	2	1	15	1,332	2	90,301	2,465

資料: 田方地区消防組合消防年報

## (5)自動車保有台数

(各年4月1日現在)

年度		総数	乗用車	準用車	トラック等	バス	軽自動車	三輪車	二輪車 (50cc を超える もの)	二輪車 (50cc 以下)	小型 特殊
平成14年	計	38,363	18,187	1,031	2,442	88	10,897	4	1,407	3,667	640
	伊豆長岡	11,145	5,428	242	711	51	3,129	1	378	1,120	85
	韮山	14,773	7,035	415	952	26	4,129	1	542	1,363	310
	大仁	12,445	5,724	374	779	11	3,639	2	487	1,184	245
平成15年	計	38,487	18,225	964	2,348	88	11,274	4	1,443	3,514	627
	伊豆長岡	11,033	5,373	231	686	50	3,146	1	400	1,065	81
	韮山	14,933	7,127	382	904	25	4,347	1	564	1,275	308
	大仁	12,521	5,725	351	758	13	3,781	2	479	1,174	238
平成16年	計	38,635	18,076	905	2,275	85	11,793	3	1,465	3,405	628
	伊豆長岡	11,093	5,345	216	653	54	3,309	1	399	1,033	83
	韮山	15,089	7,048	360	892	19	4,610	-	606	1,243	311
	大仁	12,453	5,683	329	730	12	3,874	2	460	1,129	234
平成17年	伊豆の国市	38,696	18,062	849	2,195	78	12,110	3	1,457	3,305	637
平成18年	伊豆の国市	38,990	17,930	818	2,117	78	12,602	3	1,528	3,274	640

資料:静岡県 of 自動車保有台数

## (6)交通災害共済加入状況

(各年3月31日現在)

年度		加入者総数	加入率	給付件数	掛金	給付額
平成14年	計	25,795	-	157	12,897,500	11,460,000
	伊豆長岡	7,575	49.2	51	3,787,500	3,370,000
	韮山	9,668	49.2	69	4,834,000	5,500,000
	大仁	8,552	54.8	37	4,276,000	2,590,000
平成15年	計	25,269	-	139	12,634,500	9,280,000
	伊豆長岡	7,365	47.9	50	3,682,500	3,310,000
	韮山	9,591	48.7	56	4,795,500	3,460,000
	大仁	8,313	52.9	33	4,156,500	2,510,000
平成16年	計	24,306	-	144	12,153,000	12,330,000
	伊豆長岡	7,198	46.7	49	3,599,000	5,040,000
	韮山	9,183	46.5	63	4,591,500	3,880,000
	大仁	7,925	51.2	32	3,962,500	3,410,000
平成17年	伊豆の国市	21,179	41.7	121	10,589,500	11,250,000
平成18年	伊豆の国市	14,597	28.8	91	7,298,500	7,290,000

資料:田方地区交通災害共済組合事業概要



# 10 厚生

## (1) 児童福祉施設

(平成19年 5月1日現在)

施設名	設立主体	設立年月日	入所児童数	職員数
長岡保育園	市	昭和37年4月1日	65	15 (6)
堀越保育園	市	昭和48年4月1日	81	24 (11)
ひまわり保育園	市	平成6年4月1日	93	23 (8)
ひまわり保育園大仁分園	市	平成15年6月1日	6	7 (5)
楽生保育園	民間	昭和29年4月1日	168	32 (12)
ちとせ保育園	民間	昭和33年4月1日	91	18 (1)
葦山保育園	民間	昭和34年4月1日	129	21 (2)
慈恩保育園	民間	昭和55年4月1日	103	18 (3)

(注)職員数( )内は、臨時・非常勤の再掲

資料:入所者名簿

## (2) 学童保育の状況

(平成19年 5月1日現在)

施設名	計	1学年	2学年	3学年	4学年以上
長岡南小放課後児童教室	40	10	15	15	0
長岡北小放課後児童教室	24	10	9	5	0
葦山小放課後児童教室	40	17	9	14	0
葦山南小放課後児童教室	34	12	14	8	0
子育て支援施設すずかけ館	40	14	16	10	0
子育て支援施設あすなる館	35	12	10	13	0
ひまわり保育園大仁分園低学年児童保育	3	0	3	0	0
<b>計</b>	<b>216</b>	<b>75</b>	<b>76</b>	<b>65</b>	<b>0</b>

資料:利用者名簿

## (3) 生活保護状況

(各年3月31日現在)

年度	世帯数				人員			
	計	伊豆長岡	葦山	大仁	計	伊豆長岡	葦山	大仁
平成14年	225	107	71	47	275	126	90	59
平成15年	231	117	69	45	305	150	97	58
平成16年	237	116	77	44	308	145	106	57
平成17年	267	-	-	-	336	-	-	-
平成18年	252	-	-	-	310	-	-	-

資料:東部健康福祉センター(16年度まで) 福祉行政報告例

(4)老人クラブの状況

(平成19年3月31日現在)

クラブ名		加入者	クラブ名		加入者	クラブ名		加入者
長岡西		95	山木		218	大仁	145	
長岡東		67	多田		110	大吉	85	
古奈ちとせ		86	奈古	谷	156	中島	65	
堀之		35	長原	崎	15	神島	63	
かつら		61	原	木	175	三福	67	
長瀬		50	四日	町家	292	田京	145	
谷戸		81	寺	条	110	御山	41	
仲之		96	中	条	116	白堂	0	
鳥打		86	南	条	67	守木	25	
町屋		68	南	条	55	宗光	47	
大江間西		93	共	和	142	田中	39	
天野		42	土手	和	191	下田	0	
富士見		76	立花	台	57	浮橋	50	
千代田		50	金	谷	0	田原	23	
		42				長原	25	
						立花	59	
伊豆長岡地区計		1,028	葎山地区計		1,704	大仁地区計	879	
						<b>総計</b>	<b>3,611</b>	

資料:高齢者支援課

(5)老人医療費支給状況

(単位:金額 円)

区分	平成17年			平成18年					
	国保連合会 支払分	支払基金 支払分	合計	国保連合会 支払分	支払基金 支払分	合計			
現 物 給 付	医科	入院	件数	3,129	595	3,724	3,077	654	3,731
		金額	1,456,667,569	279,162,646	1,735,830,215	1,354,290,610	275,808,618	1,630,099,228	
	入院外	件数	63,257	12,935	76,192	66,885	13,019	79,904	
		金額	1,248,210,017	229,917,782	1,478,127,799	1,236,526,567	220,719,219	1,457,245,786	
	歯科	件数	6,436	2,216	8,652	7,079	1,168	8,247	
		金額	107,777,555	20,421,532	128,199,087	103,450,497	15,959,734	119,410,231	
	調剤	件数	31,103	7,924	39,027	32,667	6,617	39,284	
		金額	381,866,694	76,434,502	458,301,196	366,559,094	71,629,460	438,188,554	
	食事療養	件数	2,891	653	3,544	2,850	587	3,437	
		金額	81,805,230	15,459,220	97,264,450	61,558,230	11,918,858	73,477,088	
	訪問看護	件数	132	70	202	150	16	166	
		金額	12,655,140	370,305	13,025,445	10,776,900	425,385	11,202,285	
	その他	件数	0	0	0	0	0	0	
		金額	0	0	0	0	0	0	
計	件数	106,948	24,393	131,341	112,708	22,061	134,769		
	金額	3,288,982,205	621,765,987	3,910,748,192	3,133,161,898	596,461,274	3,729,623,172		
現金給付	補装具等	件数	-	-	7,565	-	-	7,726	
		金額	-	-	79,628,184	-	-	76,991,306	
合計 A	件数	-	-	138,906	-	-	142,495		
	金額	-	-	3,990,376,376	-	-	3,806,614,478		
第3者行為等による収入額	B	-	-	17,325,932	-	-	15,015,867		
支弁額	C (A-B)	-	-	3,973,050,444	-	-	3,791,598,611		

資料:事業状況報告書

## (6) 介護保険給付状況

年 度	被保険者数	認定者数	認定率	保 険 給 付 費 (円)		
					介護サービス給付費	予防(支援)サービス給付費
平成17年	11,047	1,586	14.4	居宅サービス給付費	1,026,384,498	52,651,375
				施設サービス給付費	1,075,741,373	-
				高額サービス給付費	18,838,025	10,438
				特定入所者介護サービス等費	32,967,930	-
				審査支払手数料	3,279,970	
				<b>計</b>	<b>2,209,873,609</b>	
平成18年	11,458	1,591	13.9	居宅サービス給付費	934,570,403	64,021,324
				施設サービス給付費	1,056,505,717	-
				高額サービス給付費	30,085,652	15,888
				特定入所者介護サービス等費	84,320,410	17,820
				地域密着型介護サービス費	164,201,103	-
				審査支払手数料	3,419,335	
				<b>計</b>	<b>2,337,157,652</b>	

資料:高齢者支援課

## (7) 斎場使用状況

年 度	総 計	市 内			市 外		
		大人	子供	胎児等	大人	子供	胎児等
平成14年	418	332	3	18	56	4	5
平成15年	428	334	1	18	61	1	13
平成16年	485	379	3	22	66	1	14
平成17年	519	405	3	36	69	0	6
平成18年	539	398	4	22	102	2	11

資料:環境政策課

# 11 保健・衛生

## (1) 乳幼児健診の状況

伊豆の国市	年度		3か月児	4か月児	6か月児	10か月児	1歳 6か月児	3歳児		
	伊豆の国市	平成17年	対象者	448	429	446	429	429	426	
受診者			425	382	398	372	405	403		
受診率			94.9	89.0	89.2	86.7	94.4	94.6		
平成18年		対象者	424	424	416	445	453	443		
		受診者	394	380	380	369	425	419		
		受診率	92.9	89.6	91.3	82.9	93.8	94.6		

伊豆長岡	年度		3か月児	4か月児	5か月児	6か月児	10か月児	1歳 6か月児	2歳児	3歳児
	伊豆長岡	平成14年	対象者	137	137	134	-	134	126	-
受診者			132	108	130	-	98	117	-	124
受診率			96.4	78.8	97.0	-	73.1	92.9	-	93.9
平成15年		対象者	125	151	-	143	162	144	124	140
		受診者	123	108	-	119	129	132	116	132
		受診率	98.4	71.5	-	83.2	79.6	91.7	93.5	94.3
平成16年	対象者	117	161	-	109	168	144	140	126	
	受診者	114	106	-	96	91	132	132	124	
	受診率	97.4	65.8	-	88.1	54.2	91.7	94.3	98.4	

葦山	年度		0歳児	1歳 6か月児	2歳児	2歳 6か月児 (歯科健診)	3歳児	3歳 6か月児 (歯科健診)		
	葦山	平成14年	対象者	599	159	180	175	177	166	
受診者			495	152	161	145	163	128		
受診率			82.6	95.6	89.4	82.9	92.1	77.1		
平成15年		対象者	628	171	166	155	171	179		
		受診者	490	157	158	116	161	122		
		受診率	78.0	91.8	95.2	74.8	94.2	68.2		
平成16年	対象者	636	180	164	145	173	150			
	受診者	551	163	150	141	167	110			
	受診率	86.6	90.6	91.5	97.2	96.5	73.3			

大仁	年度		4か月児	5か月児	10か月児	1歳 6か月児	2歳児	3歳児		
	大仁	平成14年	対象者	123	115	108	112	130	139	
受診者			123	115	101	104	120	135		
受診率			100.0	100.0	93.5	92.9	92.3	97.1		
平成15年		対象者	125	112	138	129	100	141		
		受診者	99	105	100	118	100	131		
		受診率	79.2	93.8	72.5	91.5	100.0	92.9		
平成16年	対象者	159	118	169	110	147	106			
	受診者	115	110	108	107	137	95			
	受診率	72.3	93.2	63.9	97.3	93.2	89.6			

資料: 健康づくり課

(2)生活習慣病予防検診の状況

年 度		基本健診		胃ガン		子宮ガン		乳ガン		肺ガン		大腸ガン	
		対象者	受診者	対象者	受診者	対象者	受診者	対象者	受診者	対象者	受診者	対象者	受診者
平成14年	計	11,360	4,702	11,813	2,863	8,127	2,591	8,254	2,547	11,635	4,662	12,189	3,362
	伊豆長岡	2,500	580	2,589	491	2,333	762	2,359	723	2,349	670	2,693	642
	韮山	5,102	1,839	5,477	933	2,833	691	2,833	673	5,102	1,683	5,477	1,066
	大仁	3,758	2,283	3,747	1,439	2,961	1,138	3,062	1,151	4,184	2,309	4,019	1,654
平成15年	計	10,024	4,922	11,876	2,874	8,106	2,637	8,368	2,633	11,596	4,541	12,275	3,450
	伊豆長岡	1,281	487	2,450	484	2,250	700	2,250	663	2,325	448	2,550	639
	韮山	4,867	2,094	5,500	954	2,850	766	2,850	747	5,100	1,754	5,500	1,120
	大仁	3,876	2,341	3,926	1,436	3,006	1,171	3,268	1,223	4,171	2,339	4,225	1,691
平成16年	計	11,119	5,250	11,670	3,068	6,719	2,668	7,993	2,573	11,945	4,452	12,022	3,583
	伊豆長岡	2,200	466	2,400	451	1,019	730	2,200	649	3,000	370	2,500	596
	韮山	5,248	2,226	5,597	992	2,906	664	2,906	650	5,202	1,754	5,597	1,147
	大仁	3,671	2,558	3,673	1,625	2,794	1,274	2,887	1,274	3,743	2,328	3,925	1,840
平成17年	伊豆の国市	12,083	6,468	12,550	4,172	5,156	1,877	4,036	1,525	12,364	5,912	13,230	4,999
平成18年	伊豆の国市	12,100	7,244	12,600	3,848	21,629	6,952	15,376	5,747	12,520	5,365	13,250	4,772

資料:健康づくり課

(3)ごみの処理状況

(単位:kg)

年 度	分別区分				合 計
	燃やせるごみ	資源ごみ	埋立ごみ	集団回収	
平成17年	12,804,650	5,068,096	356,290	252,313	18,481,349
平成18年	13,214,270	5,120,978	171,030	291,857	18,798,135

ごみの処理状況(つづき)

資源ごみの内訳	平成17年度	平成18年度
プラスチック容器	719,790	706,340
新聞紙	1,059,890	1,105,670
雑誌	688,540	710,460
ダンボール	356,530	337,605
紙パック	16,280	14,900
古着類	117,800	141,650
発泡トレ	11,720	11,240
紙製容器包装	110,760	107,940
アルミ缶	71,890	79,820
スチール缶	188,580	166,220
その他の金属	474,160	451,690
乾電池	19,196	19,499
その他のプラスチック類	62,770	75,760
一升びん	25,454	27,594
ビールびん	5,370	5,640
とうめいびん	240,450	237,660
茶色びん	117,790	121,990
青・緑びん	82,370	70,240
黒色びん	17,710	12,190
その他の色びん	0	8,410
蛍光灯	6,260	11,870
ペットボトル	143,866	138,840
粗大ごみ(不燃系)	107,810	66,630
木質系粗大ごみ	94,500	89,800
適正処理困難物	328,610	392,230
その他		9,090

資料:クリーン課

(注)適正処理困難物とは、プラスチックと金属の混合物や布団など、通常の分別処理ができてにくい物。

(注)その他とは、不法投棄で回収された廃タイヤや廃家電等。

## 12 国保・国民年金

### (1) 国民健康保険加入状況

(各年3月31日現在)

年度		世帯			人口		
		総数	加入世帯数	加入率	総数	被保険者数	加入率
平成14年	計	18,504	10,371	56.05	50,652	20,898	41.26
	伊豆長岡	5,978	3,363	56.26	15,400	6,576	42.70
	韮山	7,054	3,935	55.78	19,655	8,118	41.30
	大仁	5,472	3,073	56.16	15,597	6,204	39.78
平成15年	計	18,669	10,707	57.35	50,596	21,541	42.57
	伊豆長岡	6,053	3,487	57.61	15,384	6,771	44.01
	韮山	7,128	4,082	57.27	19,688	8,430	42.82
	大仁	5,488	3,138	57.18	15,524	6,340	40.84
平成16年	計	18,864	10,876	57.65	50,624	21,685	42.84
	伊豆長岡	6,124	3,527	57.59	15,403	6,815	44.24
	韮山	7,225	4,167	57.67	19,745	8,520	43.15
	大仁	5,515	3,182	57.70	15,476	6,350	41.03
平成17年	伊豆の国市	19,138	11,122	58.11	50,768	21,897	43.13
平成18年	伊豆の国市	19,286	11,377	58.99	50,586	22,109	43.71

資料: 事業年報

### (2) 療養給付費の状況(老人保健を除く)

(各年3月31日現在)

年度		加入世帯数	被保険者数	療養給付費				受診率
				件数	費用額	保険者負担額	1人当り費用額	
平成14年	計	10,212	15,392	145,449	2,705,681,570	1,924,893,582	175,785	-
	伊豆長岡	3,304	4,938	44,684	906,902,733	639,902,210	183,658	904.90
	韮山	3,874	5,970	52,483	988,286,677	702,445,934	165,542	879.11
	大仁	3,034	4,484	48,282	810,492,160	582,545,438	180,752	1,076.76
平成15年	計	10,551	16,107	169,343	3,320,700,786	2,371,110,951	206,165	-
	伊豆長岡	3,442	5,206	53,790	1,084,451,080	769,016,023	208,308	1,033.23
	韮山	4,011	6,239	63,709	1,253,331,140	899,736,893	200,887	1,021.14
	大仁	3,098	4,662	51,844	982,918,566	702,358,035	210,836	1,112.05
平成16年	計	10,771	15,591	181,862	3,653,758,534	2,640,743,117	234,350	-
	伊豆長岡	3,498	5,345	56,540	1,220,686,656	880,204,889	228,379	1,057.81
	韮山	4,132	5,518	69,585	1,373,460,395	993,515,744	248,905	1,261.05
	大仁	3,141	4,728	55,737	1,059,611,483	767,022,484	224,114	1,178.87
平成17年	伊豆の国市	11,006	17,037	195,228	4,034,033,088	2,951,785,266	236,781	1,145.91
平成18年	伊豆の国市	11,208	17,447	210,194	4,193,881,819	3,095,136,598	240,378	1,204.76

資料: 事業年報

## (3) 国民年金適用状況

(単位: 給付額 千円)

(各年3月31日現在)

年度		被保険者数				受給者数			
		総数	強制加入者	任意加入者	3号被保険者	総数		老齢	
						受給者	給付額	受給者	給付額
平成14年	計	12,990	8,953	75	3,962	9,098	5,666,881	7,640	4,903,066
	伊豆長岡	3,939	2,838	33	1,068	2,828	1,745,173	2,369	1,469,920
	韮山	5,193	3,519	28	1,646	3,465	2,149,842	2,945	1,877,036
	大仁	3,858	2,596	14	1,248	2,805	1,771,866	2,326	1,556,110
平成15年	計	12,981	9,026	78	3,877	9,505	5,938,455	8,055	5,171,759
	伊豆長岡	3,957	2,872	34	1,051	2,992	1,847,899	2,521	1,564,239
	韮山	5,178	3,548	32	1,598	3,606	2,246,278	3,100	1,977,980
	大仁	3,846	2,606	12	1,228	2,907	1,844,278	2,434	1,629,540
平成16年	計	12,702	8,851	73	3,778	9,919	6,246,835	8,499	5,479,558
	伊豆長岡	3,857	2,801	25	1,031	3,126	1,942,912	2,665	1,660,527
	韮山	5,105	3,501	33	1,571	3,779	2,375,907	3,282	2,105,072
	大仁	3,740	2,549	15	1,176	3,014	1,928,016	2,552	1,713,959
平成17年	伊豆の国市	12,516	8,733	77	3,706	10,320	6,573,965	8,932	5,804,206
平成18年	伊豆の国市	12,257	8,603	72	3,582	10,774	6,907,660	9,441	6,156,934

## 受給者数

5年		通算老齢		障害		母子		寡婦		遺族	
受給者	給付額	受給者	給付額	受給者	給付額	受給者	給付額	受給者	給付額	受給者	給付額
42	17,463	738	149,138	571	517,370	2	2,071	21	10,438	84	67,335
8	3,326	193	40,748	218	200,692	0	0	5	2,196	35	28,291
19	7,900	253	49,984	205	183,001	1	804	8	4,500	34	26,617
15	6,237	292	58,406	148	133,677	1	1,267	8	3,742	15	12,427
35	14,422	709	140,519	590	528,737	2	2,052	23	11,145	91	69,821
7	2,884	189	39,239	225	205,102	0	0	5	2,152	45	34,283
16	6,593	240	46,281	210	185,806	1	797	9	4,878	30	23,943
12	4,945	280	54,999	155	137,829	1	1,255	9	4,115	16	11,595
30	12,323	668	132,586	602	536,458	2	2,045	23	10,996	95	72,869
6	2,464	177	36,292	232	210,409	0	0	5	2,146	41	31,074
14	5,751	223	43,155	214	187,968	1	794	9	4,748	36	28,419
10	4,108	268	53,139	156	138,081	1	1,251	9	4,102	18	13,376
29	11,913	628	125,057	615	549,776	2	2,046	22	10,480	92	70,487
25	10,240	585	117,554	615	544,797	2	2,040	21	9,839	85	66,256

資料: 国民年金事業概況



# 1.3 教育・文化

## (1) 幼稚園園児数

(各年5月1日現在)

年次	学級数	教員数	園児数			職員数	学級数	教員数	園児数			職員数
			計	男	女				計	男	女	
	(市内幼稚園計)						(市立幼稚園計)					
平成15年	40	65	852	445	407	7	34	54	662	351	311	1
平成16年	39	62	799	418	381	5	33	52	611	323	288	1
平成17年	40	65	892	470	422	5	34	55	710	372	338	0
平成18年	38	67	866	430	436	5	32	56	692	337	355	5
平成19年	36	66	853	426	427	5	31	55	684	333	351	0
	(長岡幼稚園)						(共和幼稚園)					
平成15年	7	12	190	102	88	0	4	6	59	35	24	1
平成16年	6	10	167	96	71	0	4	6	61	31	30	1
平成17年	6	10	163	93	70	0	4	8	76	43	33	0
平成18年	6	11	165	78	87	0	3	6	72	39	33	0
平成19年	6	11	145	66	79	0	4	6	78	41	37	0
	(富士美幼稚園)						(葦山西幼稚園)					
平成15年	平成17年4月1日開園						2	3	28	15	13	1
平成16年	平成17年4月1日開園						2	3	23	14	9	1
平成17年	7	9	156	78	78	0	3	4	66	32	34	0
平成18年	7	13	154	77	77	0	3	5	71	32	39	0
平成19年	6	12	167	92	75	0	3	6	75	40	35	0
	(のぞみ幼稚園)						(田京幼稚園)					
平成15年	6	9	119	55	64	0	6	9	136	76	60	0
平成16年	6	9	108	55	53	0	6	10	129	64	65	0
平成17年	6	11	118	62	56	0	6	9	112	52	60	0
平成18年	6	9	107	58	49	0	5	9	106	43	63	0
平成19年	5	8	106	51	55	0	5	9	98	38	60	0
	(大仁東幼稚園)						(私立寿光幼稚園)					
平成15年	3	4	27	13	14	0	6	11	190	94	96	6
平成16年	3	4	24	12	12	0	6	10	188	95	93	4
平成17年	2	4	19	12	7	0	6	10	182	98	84	5
平成18年	2	3	17	10	7	0	6	11	174	93	81	5
平成19年	2	3	15	5	10	0	5	11	169	93	76	5

資料: 学校基本調査

## (2) 小学校児童数

(各年5月1日現在)

年次	学級数	教員数	児童数			職員数	学級数	教員数	児童数			職員数
			計	男	女				計	男	女	
	(市内小学校計)						(長岡南小学校)					
平成15年	103	150	2,955	1,458	1,497	19	21	30	658	320	338	4
平成16年	102	159	2,937	1,457	1,480	23	22	31	674	328	346	5
平成17年	101	160	2,908	1,444	1,464	35	21	33	673	335	338	4
平成18年	98	157	2,849	1,431	1,418	43	21	33	666	339	327	7
平成19年	95	159	2,777	1,403	1,374	38	20	32	652	347	305	6
	(長岡北小学校)						(葦山小学校)					
平成15年	7	12	213	114	99	2	19	26	657	320	337	2
平成16年	7	13	212	111	101	4	18	27	668	335	333	2
平成17年	8	13	222	122	100	7	20	31	670	339	331	5
平成18年	7	12	206	116	90	7	20	33	679	341	338	7
平成19年	7	13	215	115	100	4	20	34	671	334	337	7
	(葦山南小学校)						(葦山南小学校高原分校)					
平成15年	14	21	458	212	246	2	2	3	6	5	1	0
平成16年	14	24	443	210	233	2	2	3	5	4	1	0
平成17年	14	24	429	205	224	4	平成17年3月31日廃校					
平成18年	14	22	417	204	213	7						
平成19年	13	23	386	187	199	6						
	(大仁小学校)						(大仁小学校田中山分校)					
平成15年	19	26	546	286	260	4	3	4	22	10	12	1
平成16年	19	30	549	281	268	5	2	3	16	8	8	1
平成17年	18	27	532	257	275	9	2	3	14	8	6	0
平成18年	17	26	521	252	269	8	1	2	6	4	2	0
平成19年	17	25	508	245	263	9	1	2	5	3	2	0
	(大仁東小学校)						(大仁北小学校)					
平成15年	6	10	66	32	34	2	12	18	329	159	170	2
平成16年	6	10	63	32	31	2	12	18	307	148	159	2
平成17年	6	10	63	34	29	2	12	19	305	144	161	4
平成18年	6	10	62	34	28	2	12	19	292	141	151	5
平成19年	6	10	63	36	27	2	11	20	277	136	141	4

資料: 学校基本調査

## (3) 中学校生徒数

(各年5月1日現在)

年次	学級数	教員数	生徒数			職員数	学級数	教員数	生徒数			職員数
			計	男	女				計	男	女	
	(市内中学校計)						(長岡中学校)					
平成15年	41	80	1,432	746	686	8	13	24	434	222	212	3
平成16年	41	83	1,415	722	693	10	13	25	420	216	204	3
平成17年	44	85	1,401	697	704	22	13	25	405	200	205	5
平成18年	43	85	1,427	701	726	26	13	26	402	199	203	6
平成19年	44	87	1,444	720	724	24	13	26	410	204	206	7
	(蕪山中学校)						(大仁中学校)					
平成15年	15	30	546	289	257	2	13	26	452	235	217	3
平成16年	14	29	534	272	262	2	14	29	461	234	227	5
平成17年	17	32	539	268	271	12	14	28	457	229	228	5
平成18年	16	31	548	257	291	13	14	28	477	245	232	7
平成19年	17	33	567	275	292	12	14	28	467	241	226	5

資料: 学校基本調査

## (4) 中学校卒業生の進路状況

区分	卒業生	高等学校 等進学者	専修学校 高等課程 進学者	専修学校 一般課程 等入学者	公共職業 能力開発 施設等 入学者	就職者	その他	高校等 進学率 (%)
平成15年3月	501	479	-	-	-	10	12	95.6
平成16年3月	505	491	-	1	-	4	9	97.2
平成17年3月	471	455	-	-	1	8	7	96.6
平成18年3月	450	425	-	-	-	11	14	94.4
平成19年3月	486	463	-	-	-	7	16	95.3

資料: 学校基本調査

## (5) 図書館貸出状況と蔵書数

年 度	貸出人数 (人)	貸出点数 (点)	蔵 書 数			
			一般図書 (冊)	児童図書 (冊)	視聴覚資料 (点)	計
(中央図書館)						
平成14年	27,557	87,183	73,706	23,330	8,224	105,260
平成15年	27,275	88,345	75,681	24,508	8,454	108,643
平成16年	25,167	81,638	76,873	25,397	8,633	110,903
平成17年	26,209	84,811	77,364	25,959	8,755	112,078
平成18年	26,479	88,833	78,521	26,074	8,794	113,389
(長岡図書館)						
平成14年	10,115	23,798	19,807	4,995	-	24,802
平成15年	12,482	33,219	20,657	7,035	-	27,692
平成16年	12,051	32,559	21,187	7,617	-	28,804
平成17年	11,654	31,214	21,274	7,626	-	28,900
平成18年	10,747	30,681	21,307	8,278	-	29,585
(葦山図書館)						
平成14年	20,617	55,650	39,064	15,584	-	54,648
平成15年	21,936	57,785	45,327	16,554	-	61,881
平成16年	21,571	58,490	44,220	16,473	-	60,693
平成17年	19,970	55,050	45,100	16,777	-	61,877
平成18年	19,546	57,451	45,193	17,145	-	62,338

資料: 図書館

# 14 公共施設

## (1) 公共施設の使用状況

施設名	単位	平成14年度	平成15年度	平成16年度	平成17年度	平成18年度
(長岡総合会館)						
大ホール	回数	82	85	115	122	95
	人数	36,664	35,227	41,816	46,089	35,702
多目的ホール	回数	107	111	147	173	143
	人数	10,386	13,599	18,960	19,269	19,718
会議室	人数	4,691	4,566	5,326	2,830	3,608
(葦山時代劇場)						
大ホール	回数	136	164	147	137	121
	人数	23,711	27,469	29,462	26,037	23,571
文化センター	回数	1,972	1,901	1,972	2,055	2,162
	人数	50,340	45,665	43,635	54,375	46,540
(高齢者健康会館)						
集会室	回数	185	191	187	181	270
	人数	4,674	4,462	4,004	3,313	8,564
活動室	回数	81	81	102	76	131
	人数	1,391	1,285	1,245	990	2,163
相談室	回数	128	128	123	120	155
	人数	1,013	899	651	804	1,116
個人利用者	人数	29,612	29,342	29,057	29,037	40,369
(老人憩の家水晶苑)						
利用者	人数	(平成17年度より数値掲載)			28,039	31,872
(長岡中央公民館)						
多目的ホール	回数	363	366	403	412	440
	人数	11,091	9,486	10,381	10,708	14,083
会議室1	回数	218	326	318	309	319
	人数	6,657	6,635	6,396	4,801	6,786
研修室	回数	237	236	229	269	276
	人数	2,658	2,414	2,450	2,996	4,663
実習室	回数	211	306	330	368	418
	人数	4,724	5,113	4,908	4,560	6,289
(農村環境改善センター)						
大研修室	回数	635	715	722	774	649
	人数	18,556	22,538	24,800	24,111	20,035
農事研修室	回数	331	536	446	487	543
	人数	6,647	8,041	10,972	7,635	8,004
小会議室	回数	427	779	459	387	445
	人数	4,339	5,796	4,478	4,062	5,035
クラブ室	回数	352	334	314	304	321
	人数	5,130	4,731	4,672	5,029	4,897
生活改善実習室	回数	54	128	55	99	93
	人数	1,431	1,834	999	1,625	1,185

公共施設の使用状況(つづき)

施設名	単位	平成14年度	平成15年度	平成16年度	平成17年度	平成18年度
(大仁市民会館)						
大集会室	日数	120	136	122	144	116
	人数	16,238	16,992	14,113	17,040	12,737
第1集会室	日数	212	230	234	205	214
	人数	3,695	4,285	4,066	3,307	2,954
第2集会室	日数	129	146	140	124	153
	人数	2,221	2,917	2,453	2,439	1,814
第3集会室	日数	179	148	151	146	192
	人数	7,111	5,954	5,833	5,308	9,014
第4集会室	日数	132	98	233	114	149
	人数	3,846	2,702	4,615	2,629	1,381
家庭教室	日数	51	47	45	31	58
	人数	1,187	1,105	868	684	812
視聴覚室	日数	134	152	164	141	144
	人数	3,428	3,595	3,804	3,773	2,263
工芸室	日数	52	48	49	47	63
	人数	466	409	419	407	307

資料:文化振興課,高齢者支援課,社会教育課

(2) 体育施設の使用状況

施設名	単位	平成14年度	平成15年度	平成16年度	平成17年度	平成18年度
(グラウンド)						
江間グラウンド	回数	-	-	-	270	388
	人数	6,736	6,180	6,663	8,420	8,780
長岡南小	回数	-	-	-	455	1,027
	人数	-	-	-	22,485	36,419
長岡北小	回数	-	-	-	159	357
	人数	-	-	-	5,260	9,687
長岡中	回数	-	-	-	81	74
	人数	-	-	-	1,790	1,593
葦山小	回数	205	197	190	273	246
	人数	6,482	9,422	11,524	4,955	12,349
葦山南小	回数	82	77	64	31	92
	人数	3,972	4,234	3,864	1,892	4,326
大仁小	回数	-	-	-	256	266
	人数	29,295	29,029	14,312	11,304	11,819
大仁東小	回数	-	-	-	23	32
	人数	3,255	2,961	2,170	365	1,068
大仁北小	回数	-	-	-	221	189
	人数	15,128	18,393	8,906	8,550	7,120
大仁中	回数	-	-	-	235	204
	人数	3,408	4,323	5,208	5,611	4,816

体育施設の使用状況(つづき)

施設名	単位	平成14年度	平成15年度	平成16年度	平成17年度	平成18年度
<b>(体育館)</b>						
長岡	回数	-	-	-	-	-
	人数	40,047	46,235	54,902	54,632	74,591
葦山	回数	1,365	1,356	1,354	1,503	1,587
	人数	30,841	34,484	36,568	41,685	33,414
大仁	回数	-	-	-	1,064	1,421
	人数	27,263	21,154	22,391	17,607	10,549
<b>(学校体育館)</b>						
長岡南小	回数	-	-	-	427	560
	人数	-	-	-	12,617	11,409
長岡北小	回数	-	-	-	228	229
	人数	-	-	-	5,226	5,726
長岡中	回数	-	-	-	469	666
	人数	-	-	-	9,143	10,396
葦山小	回数	924	792	851	843	1,208
	人数	24,024	19,446	23,280	19,099	24,383
葦山南小	回数	390	340	389	325	392
	人数	14,634	20,474	20,318	13,142	18,189
大仁小	回数	-	-	-	695	939
	人数	29,863	24,245	22,846	19,307	18,635
大仁東小	回数	-	-	-	188	188
	人数	1,927	2,198	2,700	2,394	3,786
大仁北小	回数	-	-	-	498	735
	人数	10,277	8,907	11,345	11,274	9,832
大仁中	回数	-	-	-	638	1,294
	人数	8,531	9,277	12,640	21,558	30,058
<b>(長岡温水プール)</b>						
	人数	42,168	49,087	53,517	54,572	55,256

資料:社会教育課

(3) 公園施設の使用状況

施設名		単位	平成14年度	平成15年度	平成16年度	平成17年度	平成18年度
(葦山運動公園)							
多目的広場	昼	日数	145	168	173	166	201
		人数	7,624	8,969	11,028	12,362	21,722
	夜	日数	124	162	174	210	208
		人数	3,446	5,429	8,151	8,471	9,051
野球場		日数	117	146	145	178	161
		人数	5,436	6,513	7,441	9,495	11,679
(さつきヶ丘公園)							
野球場		日数	161	210	245	298	286
		人数	6,503	622	9,443	10,776	10,734
陸上競技場		日数	100	104	99	123	152
		人数	6,023	5,026	7,075	8,408	10,096
キャンプ場		日数	13	18	24	39	52
		人数	389	498	692	614	1,031
(広瀬公園)							
庭球場		日数	234	233	227	138	243
		人数	6,114	8,177	9,191	3,853	7,244
弓道場		日数	136	3	29	156	141
		人数	5,538	112	529	1,092	1,346
水泳プール		日数	(平成17年度より数値掲載)			47	45
		人数				13,477	12,052
(神島運動公園)							
グラウンド		日数	(平成17年度より数値掲載)			168	190
		人数				11,811	7,523
(中島運動公園)							
グラウンド		日数	(平成17年度より数値掲載)			10	8
		人数				1,010	1,895
(鍋沢ふれあい公園)							
野外冒険広場		日数	(平成17年度より数値掲載)			13	67
		人数				374	793
(狩野川リハ-サイトパーク)							
テニスコート		日数				350	343
		人数	(平成17年度より数値掲載)			12,400	13,684
弓道場		日数				211	184
		人数				3,990	4,260

資料: 環境政策課



# 15 行財政・市議会

## (1) 市職員数

(各年4月1日現在)

区 分	平成17年度	平成18年度	平成19年度
議会の事務部局の職員	0	3	3
市長の事務部局の職員	282	271	270
選挙管理委員会の事務局の職員	(3)	(3)	(3)
監査委員の事務部局の職員	0	2	2
農業委員会の事務部局の職員	(3)	(3)	(3)
教育委員会の事務部局の職員	24	27	24
教育委員会の所管に属する事務部局以外の職員	104	103	102
地方公営企業の職員	9	8	9
<b>合 計</b>	<b>419(3)</b>	<b>414(3)</b>	<b>410(3)</b>

資料:総務課

## (2) 選挙投票状況

区 分	執行 年月日	定数	立候補 者数	選挙当日有権者数(人)			投票者数(人)			投票率(%)		
				総数	男	女	総数	男	女	総数	男	女
伊豆の国市長選挙	H17.4.24	1	3	40,650	19,373	21,277	31,981	14,951	17,030	78.67	77.17	80.04
伊豆の国市議会議員選挙	H17.4.24	24	39	40,650	19,373	21,277	31,969	14,945	17,024	78.64	77.14	80.01
伊豆の国市農業委員会 委員選挙	H17.7.10	18	18	3,577	1,962	1,615				無投票		
静岡県知事選挙	H17.7.24	1	2	40,868	19,484	21,384	18,321	8,569	9,752	44.83	43.98	45.60
衆議院小選挙区選出議 員選挙(第5区)	H17.9.11	1	3	12,646	5,901	6,745	8,481	3,888	4,593	67.06	65.89	68.09
衆議院小選挙区選出議 員選挙(第6区)	H17.9.11	1	3	28,737	13,838	14,899	19,970	9,535	10,435	69.49	68.90	70.04
静岡県議会議員選挙	H19.4.8	1	3	40,841	19,453	21,388	24,032	11,104	12,928	58.84	57.08	60.45
参議院静岡県選出議員 選挙	H19.7.29	2	5	41,369	19,733	21,636	24,762	11,785	12,977	59.86	59.72	59.98

資料:選挙管理委員会

## (3) 選挙人名簿登録者数

(各年3月2日現在)

年 次	計	男	女
平成18年	41,491	19,805	21,686
平成19年	41,538	19,840	21,698

資料:選挙管理委員会

## (4) 普通会計財政規模

(単位:千円)

区 分	平成16年度 (旧三町の合計)	平成17年度	平成18年度
1 歳入総額	18,977,521	18,358,603	16,611,054
2 歳出総額	18,350,793	17,813,992	15,744,434
3 形式収支 1-2	626,728	544,611	866,620
4 翌年に繰越すべき財源	149,122	50,150	212,298
5 実質収支 3-4	477,606	494,461	654,322
6 単年度収支 5-前年度	351,872	16,855	159,861
7 積立金	871,669	910,324	250,231
8 繰上償還金	0	0	0
9 積立金取崩し額	1,627,297	500,000	484,415
10 実質単年度収支 6+7+8-9	1,107,500	427,179	74,323
11 基準財政収入額	5,935,559	6,104,717	6,362,610
12 基準財政需要額	7,925,138	7,668,745	7,574,261
13 標準財政規模	9,818,085	10,448,503	10,497,010
14 財政力指数(単年度)	0.75	0.80	0.84
15 実質収支比率	4.5	4.7	6.2
16 公債費比率	13.5	11.4	12.4
17 財政調整基金現在高	1,803,940	2,214,264	1,980,080
18 地方債現在高	17,273,359	17,566,918	17,104,255
19 債務負担行為(翌年度以降支出予定額)	541,241	1,042,077	1,588,414

資料:普通会計地方財政状況調査

## (5) 普通会計歳入決算額

(単位:千円)

区 分	平成16年度 (旧三町の合計)	平成17年度	平成18年度
1 市税(町税)	6,386,438	6,660,632	6,643,985
2 地方譲与税	252,844	499,766	634,541
3 利子割交付金	45,921	31,830	21,697
4 配当割交付金	8,196	13,043	18,730
5 株式等譲渡所得割交付金	10,119	24,074	19,665
6 地方消費税交付金	522,165	484,706	510,232
7 ゴルフ場利用税交付金	115,418	117,125	122,260
8 特別地方消費税交付金	239	0	0
9 自動車取得税交付金	188,989	162,615	166,042
10 地方特例交付金	195,314	206,054	159,392
11 地方交付税	2,533,795	3,033,303	2,735,232
普通交付税	1,989,579	2,453,988	2,234,996
特別交付税	544,216	579,315	500,236
12 交通安全対策特別交付金	13,507	13,637	14,310
13 分担金・負担金	825,036	455,447	476,287
14 使用料	289,838	294,351	290,545
15 手数料	75,596	76,415	69,859
16 国庫支出金	789,488	1,804,391	1,217,832
17 県支出金	614,467	1,150,531	843,964
18 財産収入	69,220	130,123	112,106
財産運用収入	27,782	104,888	88,229
財産売払収入	41,438	25,235	23,877
19 寄附金	16,658	2,341	1,501
20 繰入金	2,653,447	578,413	573,653
21 繰越金	837,838	634,476	544,611
純繰越金	825,251	485,354	494,461
繰越事業費繰越金	12,587	149,122	50,150
22 諸収入	386,588	184,730	275,310
貸付金元利収入	56,877	71,268	58,799
その他	329,711	113,462	216,511
22 地方債	2,146,400	1,800,600	1,159,300
合 計	<b>18,977,521</b>	<b>18,358,603</b>	<b>16,611,054</b>

資料: 普通会計地方財政状況調査

## (6) 普通会計歳出決算額(目的別)

(単位:千円)

区 分	平成16年度 (旧三町の合計)	平成17年度	平成18年度
1 議会費	245,304	152,850	167,458
2 総務費	4,182,419	3,504,575	2,443,374
3 民生費	3,069,271	4,048,803	4,204,966
4 衛生費	1,399,506	1,320,296	1,210,375
5 労働費	47,529	22,258	17,431
6 農林水産費	518,735	304,795	242,486
7 商工費	526,859	409,676	361,734
8 土木費	3,120,824	2,958,429	2,589,958
9 消防費	838,077	796,012	751,917
10 教育費	2,240,295	2,314,300	1,801,457
11 災害復旧費	267,972	131,859	0
12 公債費	1,804,564	1,850,139	1,953,278
13 諸支出金	89,438	0	0
歳出合計	<b>18,350,793</b>	<b>17,813,992</b>	<b>15,744,434</b>

資料: 普通会計地方財政状況調査

## (7) 普通会計歳出決算額(性質別)

(単位:千円)

区 分	平成16年度 (旧三町の合計)	平成17年度	平成18年度
1 人件費	3,140,866	2,948,857	2,861,727
2 物件費	2,671,160	3,118,272	2,783,489
3 維持補修費	89,343	134,283	94,951
4 扶助費	1,238,142	1,936,532	2,036,837
5 補助費等	2,361,588	1,696,818	1,656,615
国・県に対するもの	3,268	2,520	15,978
一部事務組合に対するもの	589,353	611,489	606,021
その他に対するもの	1,768,967	1,082,809	1,034,616
6 普通建設事業費	3,827,350	2,921,237	1,937,865
補助事業費	992,388	1,227,392	409,093
単独事業費	2,774,250	1,595,908	1,399,243
県営事業負担金	60,712	97,937	129,529
7 災害復旧事業費	267,972	131,859	0
補助事業費	69,017	113,168	0
単独事業費	198,955	18,691	0
県営事業負担金	0	0	0
8 失業対策事業費	0	0	0
9 公債費	1,804,564	1,850,139	1,953,278
10 積立金	908,914	916,946	269,177
11 投資及び出資金	0	0	0
12 貸付金	17,000	20,000	16,000
13 繰出金	2,023,894	2,139,049	2,134,495
14 前年度繰上充用金	0	0	0
合 計	<b>18,350,793</b>	<b>17,813,992</b>	<b>15,744,434</b>

資料: 普通会計地方財政状況調査

## (8) 特別会計歳入歳出決算額

(単位:千円)

区 分		平成16年度				平成17年度	平成18年度	
		伊豆長岡	菫山	大仁	計			
国保	歳入	1,475,741	1,716,147	1,392,789	4,584,677	5,223,564	5,157,965	
	歳出	1,454,209	1,643,709	1,333,007	4,430,925	5,156,786	5,079,356	
老人	歳入	1,096,713	1,333,633	1,293,172	3,723,518	4,306,829	3,882,749	
	歳出	1,077,000	1,307,610	1,241,742	3,626,352	4,306,361	3,848,313	
介護	歳入	623,983	852,581	682,246	2,158,810	2,506,966	2,566,451	
	歳出	584,781	788,244	628,963	2,001,988	2,462,618	2,483,446	
簡水	歳入	-	-	57,417	57,417	39,977	36,103	
	歳出	-	-	51,945	51,945	36,024	34,472	
下水道	歳入	580,459	543,196	619,466	1,743,121	1,754,510	1,713,362	
	歳出	578,195	544,360	609,648	1,732,203	1,695,491	1,642,157	
楠木	歳入	7,915	-	-	7,915	13,446	35,877	
	歳出	6,410	-	-	6,410	8,927	32,494	
土地管	歳入	23,817	-	-	23,817	22,065	22,769	
	歳出	23,589	-	-	23,589	22,064	22,767	
上水道	収益的	歳入	329,164	197,558	172,523	699,245	721,439	683,032
		歳出	255,512	176,988	155,009	587,509	541,289	509,040
	資本的	歳入	2,234	0	2,016	4,250	0	0
		歳出	407,074	67,615	53,183	527,872	732,705	230,140

資料: 決算書

(注) 国保…国民健康保険, 老人…老人保健, 介護…介護保険, 簡水…簡易水道等事業  
楠木…楠木及び天野揚水管理, 土地管…土地管理

## (9) 市税の状況

(単位:金額千円、徴収率・構成比%)

区 分	平成17年度			平成18年度				
	調定額	収入済額	徴収率	調定額	構成比	収入済額	構成比	徴収率
普通税	7,626,395	6,534,815	85.7	7,655,026	98.4	6,519,307	98.1	85.2
市民税	2,707,553	2,446,731	90.4	2,864,454	36.8	2,591,191	39.0	90.5
ア)個人均等割	80,854	71,677	88.6	87,653	1.1	77,789	1.2	88.7
イ)所得割	2,116,270	1,876,072	88.6	2,243,552	28.9	1,991,071	30.0	88.7
ウ)法人均等割	126,283	116,951	92.6	118,777	1.5	110,036	1.6	92.6
エ)法人税割	384,146	382,031	99.4	414,472	5.3	412,295	6.2	99.5
固定資産税	4,419,897	3,660,338	82.8	4,282,113	55.0	3,491,765	52.6	81.5
ア)純固定資産税	4,416,856	3,657,297	82.8	4,279,291	54.9	3,488,943	52.5	81.5
ア)土地	1,851,104	1,532,773	82.8	1,916,266	24.6	1,562,349	23.5	81.5
イ)家屋	2,013,203	1,666,996	82.8	1,801,154	23.1	1,468,496	22.1	81.5
ウ)償却資産	552,549	457,528	82.8	561,871	7.2	458,098	6.9	81.5
イ)交・納付金	3,041	3,041	100.0	2,822	0.1	2,822	0.1	100.0
軽自動車税	87,046	77,245	88.7	91,358	1.2	80,608	1.2	88.2
市たばこ税	350,451	350,451	100.0	355,703	4.6	355,703	5.3	100.0
特別土地保有税	61,448	50	0.1	61,398	0.8	40	0.0	0.1
目的税	129,663	125,817	97.0	127,343	1.6	124,678	1.9	97.9
入湯税	129,663	125,817	97.0	127,343	1.6	124,678	1.9	97.9
合 計	<b>7,756,058</b>	<b>6,660,632</b>	<b>85.9</b>	<b>7,782,369</b>	<b>100.0</b>	<b>6,643,985</b>	<b>100.0</b>	<b>85.4</b>

資料:地方財政状況調査

## (10) 市議会開会状況

(各年12月31日現在)

年 次	開会度数	会期日数	本会議延日数	審議案件									
				年間延件数	市長提出					議員提出			
					条例	予算	決算	専決処分	その他	条例	意見書	決議	その他
平成17年	5	70	24	118	38	25	26	10	0	3	9	2	5
平成18年	6	86	27	110	35	39	9	5	5	1	4	2	10

資料:議会事務局

(11) 議長・副議長

就任順	氏名	就任年月日	退任年月日
(議長)			
1	岩崎 正義	平成17年 5月12日	平成18年 5月 8日
2	水口 哲雄	平成18年 5月 9日	平成19年 5月13日
3	飯田 史朗	平成19年 5月14日	-
(副議長)			
1	矢田 博美	平成17年 5月12日	平成18年 5月 8日
2	板垣 紀夫	平成18年 5月 9日	平成19年 5月13日
3	増島 一良	平成19年 5月14日	-

資料: 議会事務局

# 資料編



## 伊豆の国市の市章

(平成17年4月1日制定)



市を上空から俯瞰した景観を、歴史上縁の深い北条氏の紋所である「三つ鱗」と抽象化した伊豆半島、蛇行する狩野川をモチーフに表現しています。

## 伊豆の国市の市の花、市の木

(平成18年12月22日制定)



**市の花「すみれ」**

すみれは市内に多くの種類が自生しており、古くから市民に親しまれています。また、全国的にも非常に珍しい種類があり、分布や生育研究において貴重なものとされています。同じくスミレ科のパンジー、ピオラも含め、市内の花壇や各家庭において子どもからお年寄りまでが気軽に育て、観賞することにより伊豆の国市の一体感を醸成し、また、すみれの花いっぱい街として新たな魅力が生み出されるようにとの願いを込めます。



**市の花「あやめ」**

あやめの神秘的とも言える青紫色の花びらと剣のような葉が醸し出す優雅な美しさは、我々見る者の心を惹きつけてやみません。またあやめは、市にゆかりのあるあやめ御前や源氏あやめ祭りとの関わりから、古くからこの地域のシンボルとして広く内外に知られています。今後もその美しさが市民に潤いを与え、また、市の観光振興にも大いに役立てられるようにとの願いを込めます。

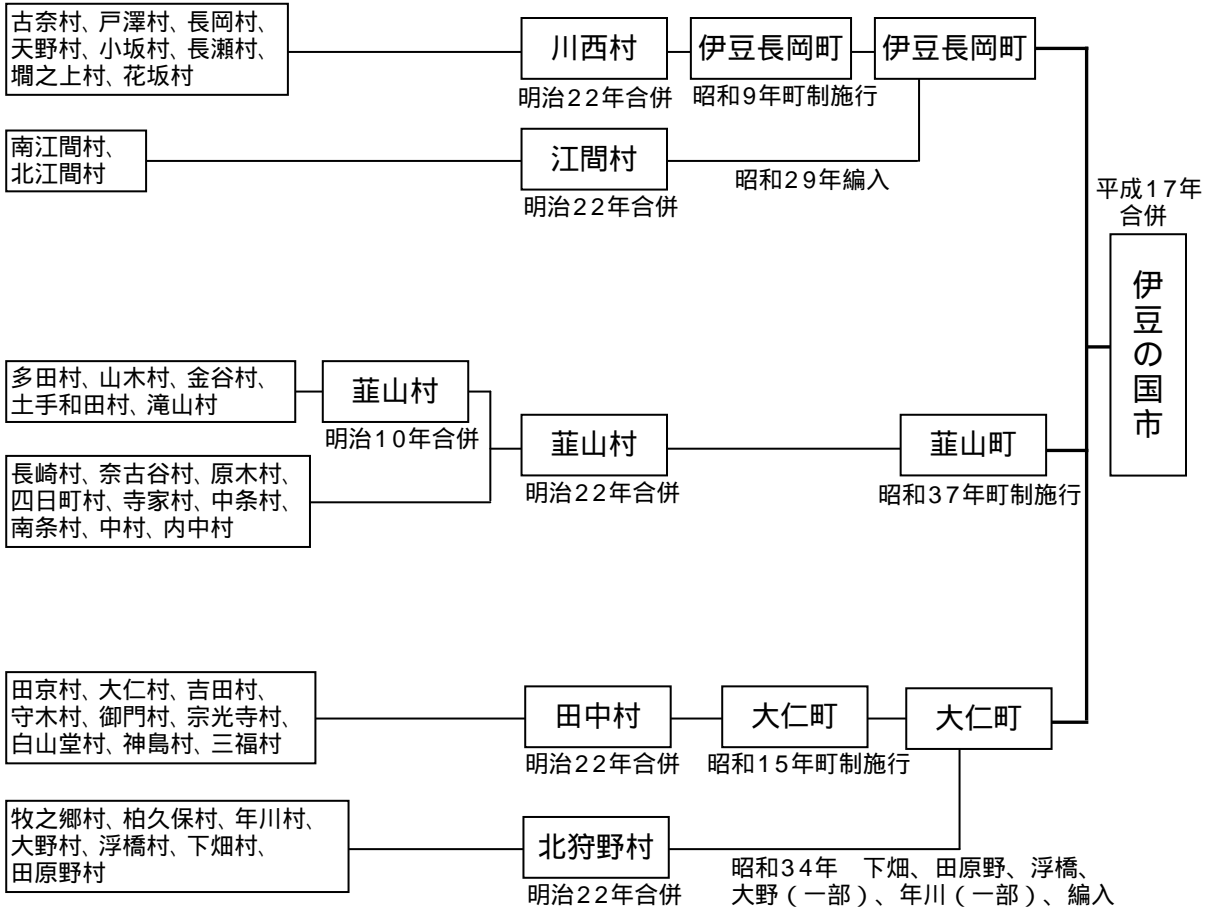


**市の木「榔(なぎ)」**

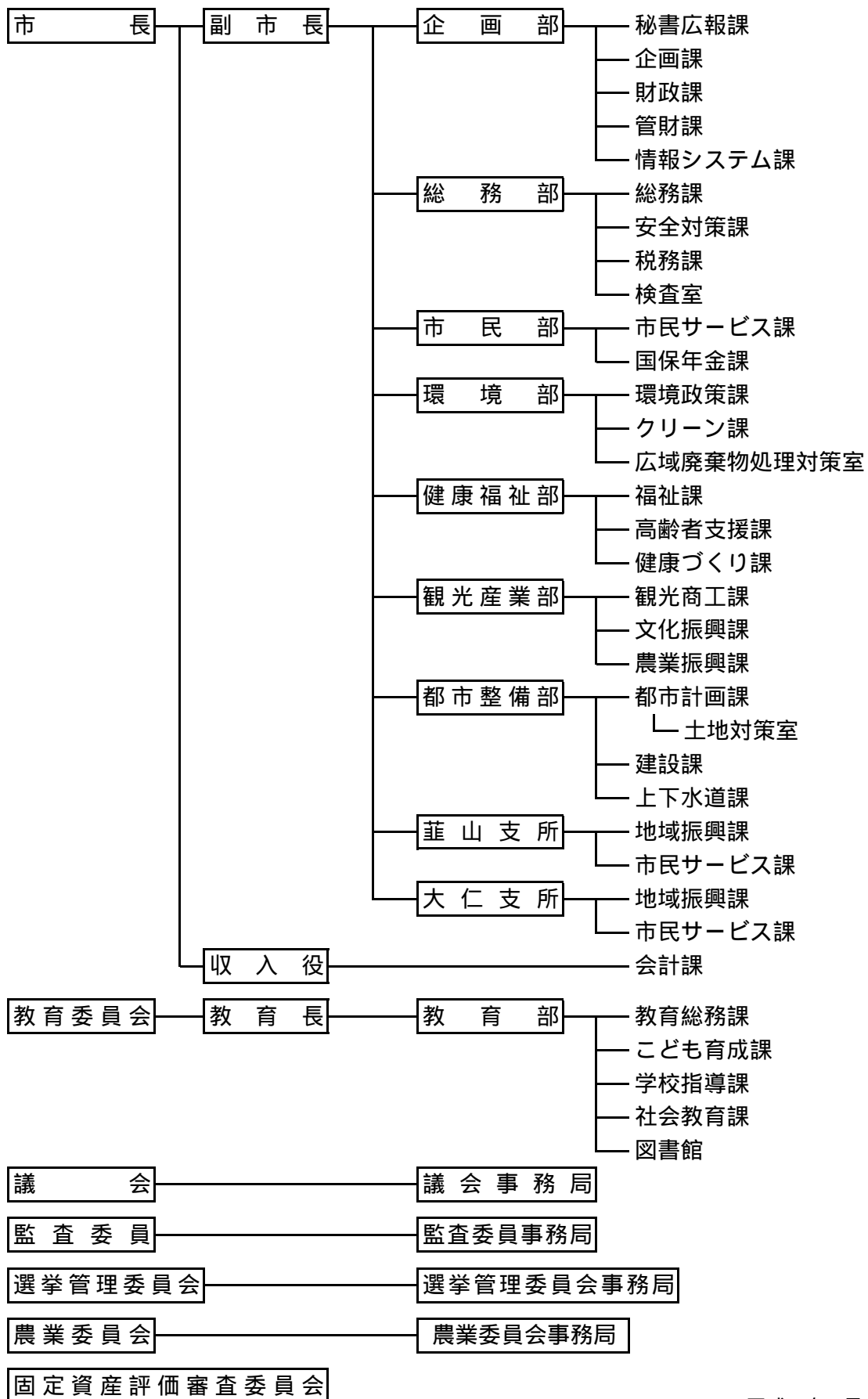
榔は古くから市内の寺社等で生育し、近年では街路樹として植えられ、美しい景観の一助を担っています。また、市にゆかりのある源頼朝と北条政子に関する言い伝えも残る、市民にとって関係の深い木です。榔は「和木」とも表されることや、葉が横に割けにくいという特徴があることから、新たに誕生した伊豆の国市が強い絆で結ばれ、未来に向けて行政と市民が一体となって発展を目指すという願いを込めます。

# 伊豆の国市の沿革

この地域は、古くは「伊豆の国」と呼ばれ、「和名抄」（930～935年編）によると田方郡を含んで那賀、賀茂の3郡、21郷があったとされています。明治以降の「明治の大合併」、「昭和の大合併」、「平成の大合併」を経て、現在の「伊豆の国市」となりました。



# 伊豆の国市の行政機構



(平成19年4月1日現在)

# 伊豆の国市の生活指標

平成18年度「市町の指標」より

県内23市中の順位です。

区 分	順位	基礎数値
<b>1 面積と人口</b>		
(1) 県総面積に占める面積割合	17	1.2 %
(2) 県総人口に占める人口割合	17	1.3 %
(3) 可住地面積割合	14	44.5 %
(4) 人口密度	11	1,206 人
(5) 外国人登録人口割合	18	1.1 %
(6) 人口増加率	16	0.1 %
(7) 昼夜間人口比	17	95.1 %
(8) 年少(0-14歳)人口割合	17	13.8 %
(9) 生産年齢(15-64歳)人口割合	17	64.0 %
(10) 老年(65歳以上)人口割合	7	21.7 %
(11) 一世帯当たりの世帯人員	16	2.7 人
(12) 高齢者のいる世帯割合	9	40.0 %
(13) 出生率 (人口千人当たり)	15	8.4 人
(14) 死亡率 ( " )	8	8.9 人
<b>2 行財政</b>		
(1) 市町村職員数 (人口千人当たり)	10	7.7 人
(2) パソコンの保有台数 (職員百人当たり)	11	127.2 台
(3) 財政規模 (人口一人当たりの決算額)	10	350,890 円
(4) 標準財政規模	18	10,448,503 千円
(5) 財政力指数(3カ年平均)	20	0.795
(6) 一般財源等比率	20	72.8 %
(7) 市町村税(普通税)徴収実績	19	85.7 %
(8) 経常収支比率	20	77.9 %
(9) 人件費の割合	21	16.6 %
(10) 投資的経費割合	16	17.1 %
(11) 地方債現在残高比率	17	168.1 %
(12) 住民一人当たりの地方債現在残高	15	346,023 円
(13) 公債費比率	20	11.4 %
(14) 起債制限比率	21	8.2 %
(15) 積立金現在高 (人口一人当たり)	5	74,086 円
<b>3 生活環境</b>		
(1) 都市公園等面積 (人口一人当たり)	5	12.9 m <sup>2</sup>
(2) 汚水衛生処理率	8	56.3 %
(3) 市町村道舗装率と道路実延長 (舗装率)	15	75.7 %
(4) 持家率	14	64.1 %
(5) 公営住宅戸数 (公営住宅率)	14	1.6 %
<b>4 教育</b>		
(1) 小学校児童数 (教員一人当たり)	10	19.1 人
(2) 中学校生徒数 ( " )	1	17.6 人
(3) 高等学校等進学率	23	94.7 %
(4) 図書館蔵書冊数 (人口千人当たり)	7	3,823.3 冊
(5) 公共施設数 (人口10万人当たり)	4	35.5 ヶ所

区 分		順位	基礎数値
<b>5 医療と福祉</b>			
(1) 病院施設数	(人口10万人当たり)	3	11.8 ヶ所
(2) 一般病院数	( " )	3	11.8 ヶ所
(3) 一般診療所数	( " )	20	57.1 ヶ所
(4) 病院病床数	( " )	3	1,957.9 床
(5) 国民健康保険診療費	(加入者一人当たり)	6	296,314 円
(6) 老人医療費	(受給者一人当たり)	7	731,291 円
(7) 保健師数	(人口10万人当たり)	4	29.5 人
(8) 婚姻率	(人口千人当たり)	18	4.7 件
(9) 離婚率	( " )	5	2.2 件
(10) 生活習慣病による死亡率(脳血管疾患)	(人口10万人当たり)	8	118.2 人
(11) 生活習慣病による死亡率(悪性新生物)	( " )	4	287.6 人
(12) 生活習慣病による死亡率(心疾患)	( " )	7	153.6 人
(13) 1歳6か月児健康診査実施状況	(受診率)	12	94.4 %
(14) 3歳児健康診査実施状況	(受診率)	7	94.6 %
(15) 保育所定員数に対する充足率		18	89.3 %
(16) 障害者支援費支給決定者率	(人口比率)	13	0.31 %
(17) 要介護認定率		11	14.4 %
(18) 一人暮らし高齢者率		6	17.2 %
<b>6 経済と労働</b>			
(1) 労働力人口(男性)	(人口比率)	12	79.0 %
(2) 労働力人口(女性)	( " )	9	55.0 %
(3) 第一次産業就業人口	(就業者割合)	10	6.0 %
(4) 第二次産業就業人口	( " )	18	31.8 %
(5) 第三次産業就業人口	( " )	8	62.1 %
(6) 農家世帯数(販売農家)	(世帯比率)	9	4.7 %
(7) 第一種兼業農家数(販売農家)	(農家数割合)	12	22.2 %
(8) 第二種兼業農家数(販売農家)	( " )	10	59.2 %
(9) 専業農家数(販売農家)	( " )	16	18.6 %
(10) 経営耕地面積(販売農家)	(農家一戸当たり)	18	70.6 アール
(11) 農業産出額	( " )	16	0.26 千万円
(12) 製造事業所数	(増加率)	20	1.3 %
(13) 製造品出荷額	( " )	4	8.1 %
(14) 小売業商店数	(3力年増加率)	16	7.0 %
(15) 卸売業商店数	( " )	15	4.0 %
(16) 小売業の年間販売額	( " )	12	3.7 %
(17) 卸売業の年間販売額	( " )	16	8.3 %
(18) 第二次産業事業所数	( " )	18	10.0 %
(19) 第三次産業事業所数	( " )	11	1.6 %
(20) 観光入込客数		16	2,119 千人
<b>7 安全</b>			
(1) 火災出火件数	(人口10万人当たり)	2	74.9 件
(2) 交通事故発生件数	( " )	12	977.0 件
(3) 刑法犯認知件数	(人口千人当たり)	8	15.3 件
(4) 消防団団員数	( " )	7	7.9 人

## 伊豆の国市のあゆみ

年 月	出 来 事
平成 17. 4	三町合併により「伊豆の国市」が誕生、市役所開庁式
4	市長・市議会議員選挙を実施
4	伊豆の国市初代市長に望月良和氏、伊豆の国市初代議員24人が決まる
4	星和区公民館が完成
7	新市誕生記念式典
7	長岡温水プール「プールサンゆう」来場者30万人達成
10	国勢調査実施（人口50,011人）
12	道の駅「伊豆のへそ」オープン
18. 3	蛭ヶ島茶屋が完成
3	国道136号南条 - 宗光寺間に歩道が完成
3	伊豆の国市消防団伊豆長岡方面隊第7分団詰め所が完成
7	伊豆長岡庁舎別館誕生
10	伊豆ナンバー誕生
11	京都府長岡京市と姉妹都市盟約を締結
11	ねんりんピック静岡2006ペタンク交流大会が葦山運動公園で開催
12	伊豆の国市市の花に「すみれ」と「あやめ」、市の木に「榎(なぎ)」が制定
19. 3	立花区と浮橋区に公民館が完成

伊豆の国市統計書  
- 2007 -

発行 平成19年9月  
編集 伊豆の国市長岡340-1  
伊豆の国市 企画部 秘書広報課  
電話 055-948-1431