

# NPO法人高原倶楽部事業結果報告

## 対象：自然発見塾(体験事業)

## 高原倶楽部の概要

- 1、平成23年創設
- 2、会員44名
- 3、理事5名・事務局で毎月第4木曜日に、理事会開催・総会は奇数月に開催
- 4、食・工房・農業のいずれかの部会に所属
- 5、食の部会定例会(第1日曜日)
- 6、食の部会定例会(第2日曜日)
- 7、食の部会定例会(第4日曜日)
- 8、農作業準備・倶楽部ハウス周辺の環境整備は理事会にて決定し、全体作業とする

岩野 茂 平成30年3月20日

## 事業目的

里山の整備を基本理念に、自然の恵みに感謝し(農業部・食の部)、間伐竹材を利用して創造を楽しむ(工房部)と同時に子供たちが自由に遊べる場を創り自然の中での遊び・工作・農作業・料理等の体験を通して、子供の健全育成を支援するとともに、子育ての孤立を減らし、親や地域での子供の育成を支援、多世代と深く関わり合いながら子供たちが、逞しく成長していくことを支援する

## 事業内容

- 1、年6回の単発の体験型事業とそばまきから収穫・そば打ちまでの継続型事業を開催し、親子で参加できるプログラムを作成し設定する
- 2、上記事業を安全に実施できるよう、竹林・里山・圃場・炊飯場所・倶楽部ハウスの整備を行う

## 食の部会の活動

- 1、体験型事業の開催  
 α: そば打ち体験(第3日曜日)2~3名以上  
 β: ピザ体験(第1日曜日)4~5名以上  
 γ: コーヒー焙煎(第1・4日曜日)  
 δ: 燻製作りに挑戦中(今後)
- 2、JA農業祭・いちご祭出店の企画(露店許可有)
- 3、農業部会で作った小麦の利用(そばのうち粉・ピザ・パン等)

## 工房部会の活動

- 1、間伐材の再利用(竹とんぼ・バランスとんぼ・竹灯籠・竹炭・竹酢等)
- 2、JA農業祭・いちご祭りへの出店やサンパレーへの出店
- 3、依頼あれば出張し工作教室を実施(日通等)

## 農業部会の活動

- 1、そば・小麦・ルバーブ・ジャガイモ・ヤーコン・さつまいも・野菜等の作付け及び管理・収穫
- 2、筍びん詰・ルバーブジャム等の加工
- 3、椎茸の管理・収穫

## 自然発見塾単発型事業スケジュール

月	事業内容
5月	タケノコ祭り
6月	さつまいもつるさし
9月	コリントゲーム作り
10月	草木染
11月	さつまいもつるさし
12月	森のクリスマス



## 自然発見塾継続型事業スケジュール そばまきから収穫・そば打ち

月日	活動内容
8月27日	そばまき
9月17日	土寄せ
10月29日	刈り入れ
11月19日	脱穀
12月3日	そば打ち

## 食の体験型事業スケジュール

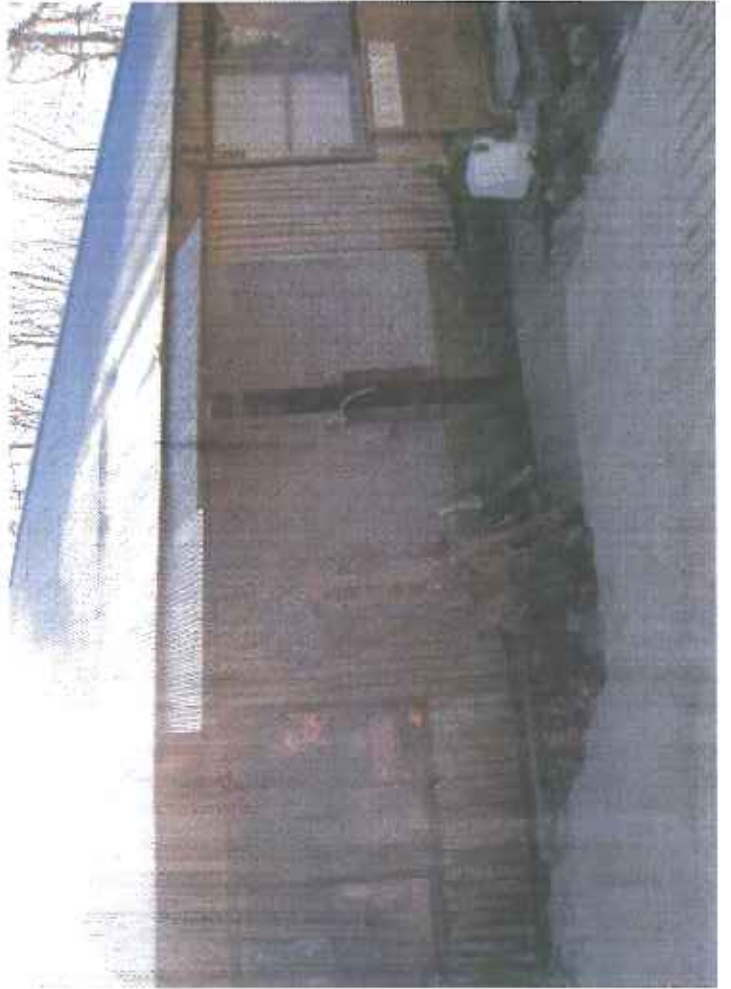
- 1、そば打ち(第3日曜日)2~3名以上
- 2、ピザ体験(第1日曜日)4~5名以上
- 3、コーヒー焙煎体験(第1・第4日曜日)
- 4、燻製作り(に挑戦中(今後))

## 高原倶楽部環境紹介

- 1、竹林
- 2、高原倶楽部への道中の景色
- 3、第一農園(8月~11月:そば、12月~6月:小麦)
- 4、倶楽部ハウス
- 5、ピザ窯
- 6、椎茸
- 7、第二農園(さつま芋・ジャガイモ・コンニャク・しそ  
カボチャ・ねぎ等)

























ご清聴ありがとうございました。

