

伊豆の国市郷土資料館

資料館だより

Vol.3

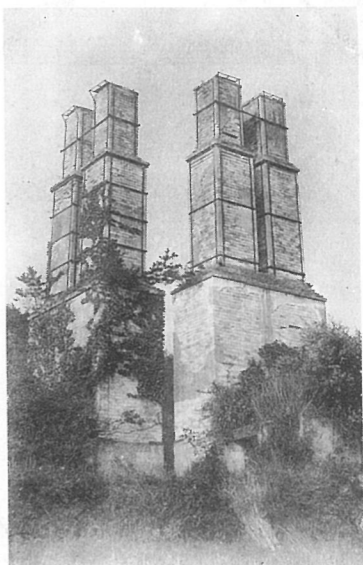


目次

- 令和2年度特集…(2)
- 常設展示・テーマ展示…(3)
- 現場スタッフコラム…(4)
- インフォメーション…(4)

2019年秋撮影 蕪山反射炉

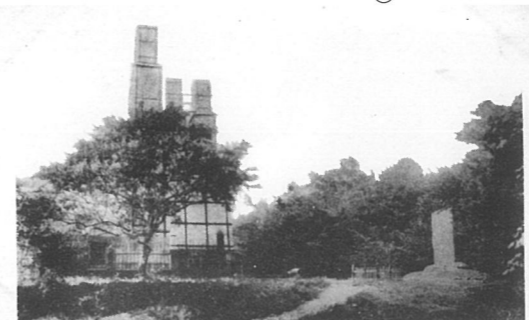
特集
記念絵葉書に見る
葦山反射炉の移り変わり



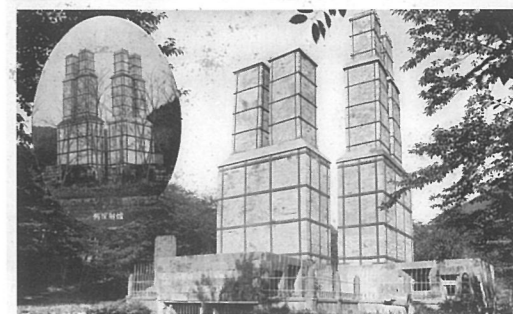
明治40年以前の荒廃した葦山反射炉。

明治四十一〜四十二年（一九〇八〜一九〇九）
陸軍省による保存修理

煉瓦の補修・煙突上中下層への鉄帯補強
銃剣柵の設置
周囲敷地の整理
など



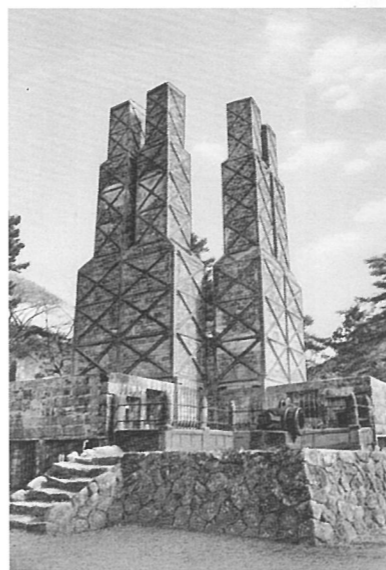
陸軍省による保存修理後の様子。記念碑も建立された。



北伊豆地震によって北炉が破損した葦山反射炉。

昭和五十五〜五十七年（一九八〇〜一九八二）
葦山村による保存修理のための調査

大規模保存修理
銃剣柵・鉄製天蓋・炉体天端モルタル既存
補強鉄骨などの解体撤去
炉体補強、補強用鉄骨の差し替え など



葦山村による修理後、銃剣柵はそのまま。

昭和三十二年（一九五七）

葦山村による
保存修理

地下に基礎コン
クリートスラブ
を設置
煙突外部に鉄骨
トラスのフレ
ムを組み、煉瓦
面の間にモル
タルを充填 など



表彰される火起こし隊

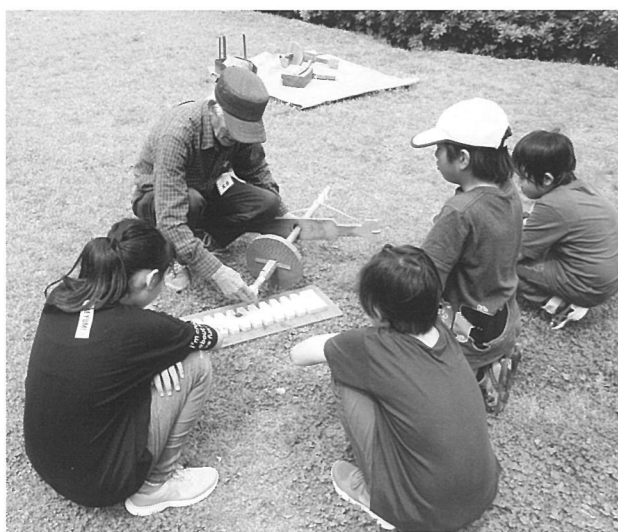
火起こし隊とは？

当館では、児童・生徒が行う葦山史跡めぐりの一環として、出張授業「山木遺跡ミニ講座&火起こし体験」を実施し、歴史・文化財の普及啓発に努めています。

「火起こし隊」は、長年にわたって当館と協力し合い、マイギリ式の火起こし器を使った火起こし体験を行っているボランティア団体です。令和二年



度、火起こし隊は、この長年の活動によって、市功績表彰を受けました。今年、新型コロナウイルス感染症拡大防止のため、春の火起こし



熱心に火起こしの方法を学ぶ児童

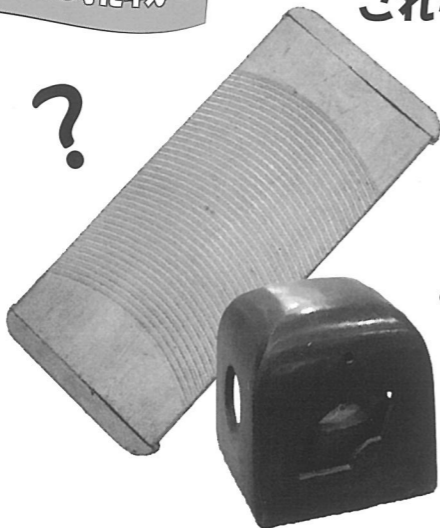
体験は中止となつてしまいましたが、今後もし跡めぐりに訪れる児童・生徒に、火起こし体験を実施していきます。このような昔の生活体験を通し、郷土の歴史や文化への関心を培っていきたくと考えています。

火起こし隊紹介パネル展を実施

当館展示室において、八月三〇日まで火起こし隊と当館の活動を紹介するパネル展を実施しました。期間中ご来館の皆さま、ありがとうございました。外出自粛期間中にあたり見学できなかった方のために、現在は、火起こし隊紹介「ミニ」コーナーを展示室内に設けています。（年度内限定）

ちょっと昔の道具
これな〜んだ？

クイズに挑戦！



展示室入口、受付の前にクイズコーナーを設けました。「ちょっと昔の道具」を見て、名前と用途を当てましょう。（けっこう難問ですよ！）

8問中5問以上正解の方に、オリジナルのシールを差し上げます。ぜひ、挑戦してみてくださいね！

あいキッズ（伊豆の国市こども教室）
勾玉づくり・火起こし体験
日時：11月8日（日）
10：00～12：00
受付 9：30～9：50
会場：茅野っ子ひろば
内容：マイギリ式火起こし器による火起こし体験
滑石を使った勾玉づくり
対象：小学3年生～中学3年生
定員：15名
費用：500円
問合せ：伊豆の国市生涯学習課
Tel. 055-948-1461
※文化財課主催ではありませんので、ご注意ください。市内の小・中学生には、各学校に案内のチラシを配布します。

現場スタッフからのお知らせ

私たちの感染症対策



ハニラッタ & ハニクマビエ

【感染症拡大予防対策への当館の対応と対策】

- ①入口（エントランスホール）に消毒液を設置しました！
- ②感染防止のため、受付にパーテーションを設置し、スタッフはマスクを着用して対応します。
- ③展示室内・階段・エレベーター・トイレなど、ひんぱんに人が触れる場所は、しっかりと掃除をして、消毒液による除菌を行っています。
- ④扇風機などを用いて、展示室の換気に努めています。
- ⑤ごめんなさい！展示室内での展示案内はしばらく行いません。
- ⑥ごめんなさい！教育機関への資料貸出はしばらく行いません。

【ご利用にあたってのお願い】

- ①風邪のような症状のある方、高齢の方や基礎疾患をお持ちの方で感染リスクが心配な方、県外、特に特定警戒都道府県からお越しの方は、展示室へのご入場をお控えください。
- ②展示室へご入場の際には、消毒液で手指の除菌をしてくださいね。
- ③咳やくしゃみをされる際には、咳エチケット※にご協力くださいね。
 ※ 咳やくしゃみをする際、マスク・ハンカチ・ティッシュ・上着の内側や袖などで口をしっかりとおい、飛散感染防止対策を行いましょう！
- ④展示室内では、順路にしたがって進み、他の来館者の方との距離を保ってくださいね。
- ⑤展示資料やケース、壁には触れないでくださいね。
- ⑥展示室内では、大声で話さないでくださいね。

ご協力お願いいたします。

（スタッフ一同）

施設案内

イベントスペース

開館時間 午前九時～午後四時三十分
 休館日 月曜日 毎月最後の金曜日
 年末年始（十二月二十八日～一月三日）
 六月最終週の館内整理期間
 （図書館休館日）

料金 無料
 所在地 静岡県伊豆の国市田京一六七・七
 （伊豆の国市立中央図書館二階）
 問合せ 〇五五八・七六・五六七八

周辺地図



伊豆の国市郷土資料館 資料館だより Vol.13
 編集発行・伊豆の国市郷土資料館 令和二年十月一日
 印刷・いさぶ印刷工業株式会社