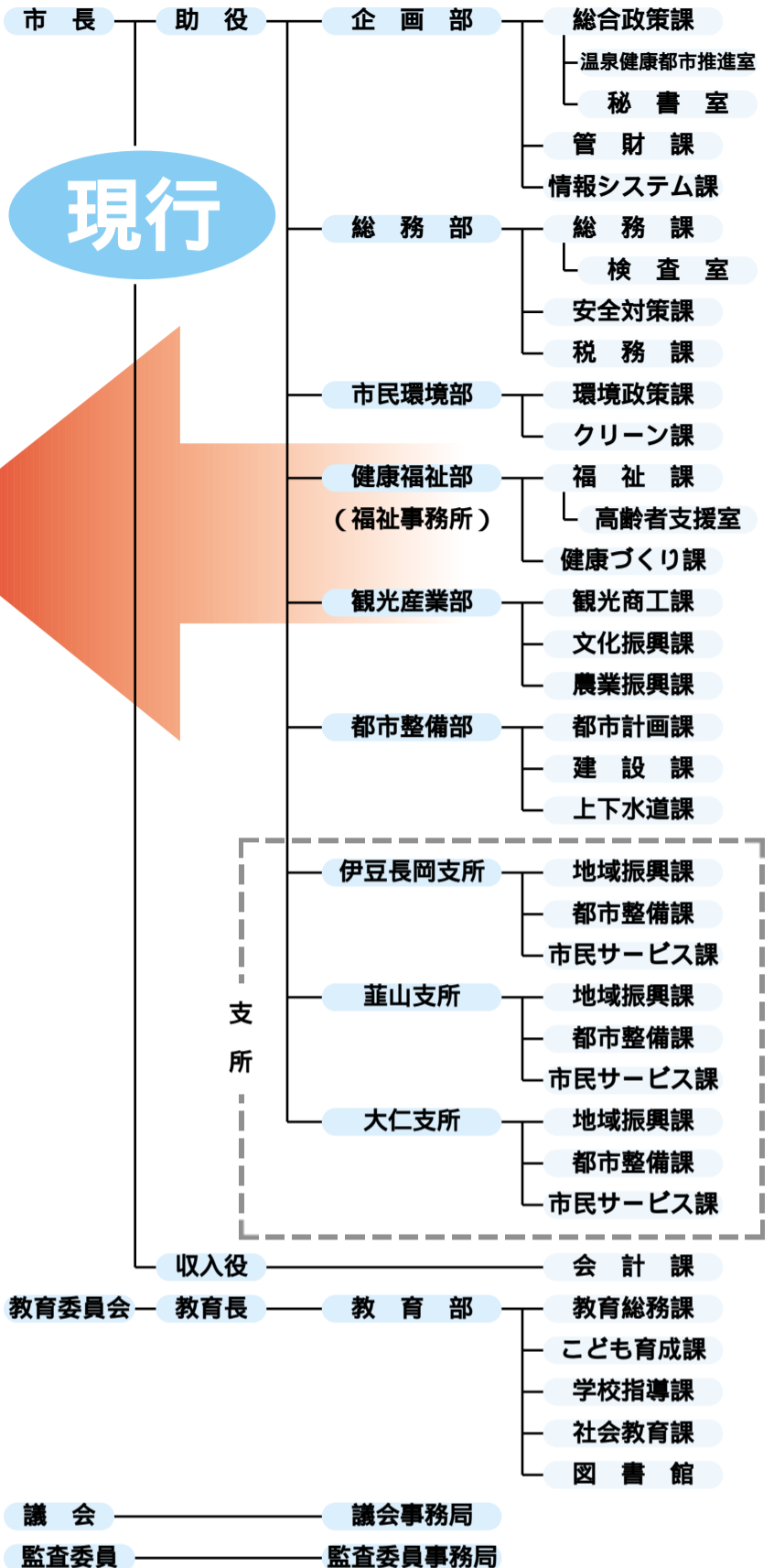


# 伊豆の国市役所 組織変更



伊豆の国市役所の組織を平成十八年四月一日から上記のとおり変更します。これにより、七部一局三支所だった体制が、八部一局二支所となります。主な変更内容は次のとおりです。

**企画部**  
総合政策課と温泉健康都市推進室は名称を変更します。企画財政課内に行政改革推進室を新たに設置します。秘書室は、位置付けを変更します。

**総務部**  
検査室の位置付けを変更します。

**市民部**  
各支所の取りまとめ業務が多い伊豆長岡支所は、新たに市民部として位置付けます。市民サービス課の国保や年金などの業務を切り離して、新たに国保年金課を設置します。

**環境部**  
市民部の設置に伴い、名称を変更します。伊豆市と合同で進めることとなった廃棄物処理施設の整備を専門に取り扱う室を設置します。

**健康福祉部**  
高齢者支援室の位置付けを変更します。

**支所**  
伊豆長岡支所の位置付けがなくなることで、二支所となります。各支所の都市整備課は、建設課と地域振興課へ業務を統合させて廃止します。

\*各課・室の取扱業務や電話番号等の詳しい内容は、四月一日号でお知らせする予定です。

**臨時開設 休日の窓口**

3 / 26 4 / 2 (日) (日) 8:30 ~ 12:00

毎年、3月下旬から4月初旬は転勤や就職等のため異動がとて多い時期です。そこで、平日に住所異動の手続きに来ることができない人のために、伊豆の国市では、下記のとおり日曜日の午前中に窓口サービスを行います。ぜひ、ご利用ください。

<b>取扱事務</b>	転入、転出などの住民異動届	住民票や税証明など諸証明書の交付
	戸籍関係の届出	税、料金の納め
	印鑑登録	

\*他の官公署へ照会が必要となるものは受付できないこともあります。

**開庁事務所**  
伊豆の国市役所各庁舎  
**市民サービス課**

問合せ 伊豆長岡支所 市民サービス課 電話 055 948 2901

**4月 休日の当番医**

2日(日) 岸クリニック (内・リハ)	電話 055 949 7770 (四日町)
9日(日) おりた内科小児科 (内・小児)	電話 055 978 7622 (函南町仁田)
16日(日) 修善寺整形外科リハビリテーションクリニック (整外)	電話 0558 72 3111 (伊豆市柏久保)
23日(日) 河野内科医院 (内・循環器)	電話 055 940 2355 (南條)
29日(土) ナガオカ中央クリニック (産・内・小児)	電話 055 948 1151 (長岡)
30日(日) 江間クリニック (外・脳内・内)	電話 055 947 1238 (南江間)

休日の当番医は変更になることがあります。必ず電話かHPで確認のうえお出かけください。田方医師会 <http://www.shizuoka.med.or.jp/tagata>