

# 国道 136 号バイパス (伊豆中央道) の う回路切り替えについて

立体交差点の完成イメージ

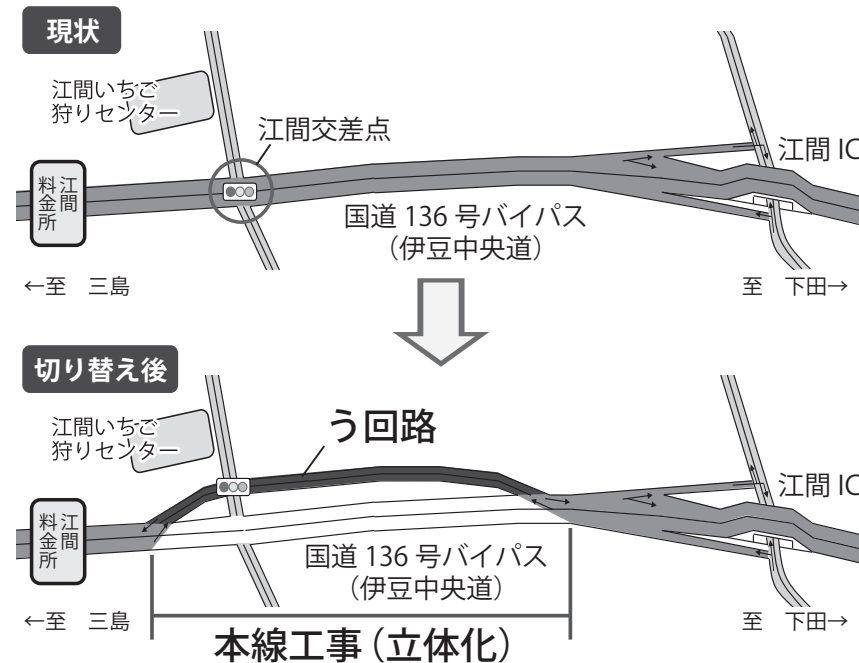
国道 136 号バイパス (有料道路「伊豆中央道」) の江間交差点は、東名・新東名から伊豆市までの約 30km の間で唯一残る信号交差点であり、休日を中心に慢性的な渋滞が発生しています。渋滞解消のため、静岡県および静岡県道路公社は江間交差点の立体化事業 (江間改築事業) に着手しています。

## 10月27日 (金) 早朝、本線がう回路に切り替わります！

今秋から本線工事 (立体化) などを行うため、本線が 10 月 27 日 (金) 早朝にう回路に切り替わります。平成 32 年 6 月までの立体化工事期間中は、う回路を通行していただくことになります。ご迷惑をおかけしますが、ご理解とご協力をよろしくお願いいたします。

※う回路への切り替えに際し、伊豆中央道 (日守大橋～江間料金所～長岡北 IC) および江間交差点が一時通行止めになりますので、ご注意ください。

静岡県沼津土木事務所  
工事第 2 課  
☎ 055-920-2218



## ～伊豆縦貫道 夜間通行止めのお知らせ～

道路修繕などの工事のため、伊豆縦貫道 (長泉 IC～沼津岡宮 IC) で夜間通行止めを行います。工事期間中はご迷惑をおかけしますが、ご理解とご協力をよろしくお願いいたします。

規制区間 / 伊豆縦貫道 長泉 IC～沼津岡宮 IC

期間 / 10月23日 (月) 21:00～27日 (金) 6:00

(予備日 / 10月30日 (月) 21:00～11月2日 (木) 6:00)

規制時間 / 21:00～翌朝 6:00 (6:00～21:00 は通行可)

内容 / 上下線通行止め

(東名 沼津 IC、新東名 長泉沼津 IC から伊豆縦貫道に入れません)

国土交通省沼津河川国道事務所道路管理課

☎ 055-934-2017



# 「歴バスのる～ら」が 寄り道特典付きの 1日乗り放題になります

市役所政策推進課 ☎ 055-948-1413

10月1日 (日) から、「歴バスのる～ら」(観光周遊型乗合バス) の乗車運賃を1乗車100円から1日乗り放題の300円に改定します。

新たな1日乗り放題券にはお得な特典が付いており、購入当日と翌日の2日間有効です。市内にある観光施設、店舗などで特典を受けることができ、さらに市内を満喫できます。

皆さんも市内の名所や史跡と特典を楽しめる

## 歴バスのる～らに乗るら？

### 【歴バスのる～らの運賃】

項目	乗車運賃	その他
改定後の運賃 (10月1日 (日) から)	小学生以上 1日乗り放題 300円 (高齢者、障がい者の区別なし)	1日乗り放題券を発行 (車内販売のみ) 観光施設・店舗などへ乗車券提示による 特典付き
従来の運賃 (9月30日 (土) まで)	小学生以上 1乗車 100円 (高齢者、障がい者の区別なし)	1乗車ごとのワンコイン

### 【1日乗車券で特典が受けられる施設・店舗】

施設・店舗名	対象	特典内容	最寄バス停・地区
佳月園	みやげ	反射炉の煉瓦 (フロランタン・サブレ) 6個入箱 800円→700円	①伊豆長岡駅
ばすた屋 REB	食事	食事した人にホットコーヒー 1杯無料	
手打ちそばおとわ	食事	ざるそば・ざるうどん 650円→600円	
ヤマザキ Y ショップ 伊豆長岡駅店	みやげ	売店商品 5%引販売 (酒・タバコなど一部除外あり)	②葦山反射炉
つず美湯元園	みやげ	1,000円以上お買い上げで 5%引	
蔵屋鳴沢	食事	・自家製ソフトクリーム 50円割引 ・食事した人にソフトドリンクまたは反射炉ピヤ (小) 1杯サービス	②葦山反射炉
コーヒースクエアガリオン	食事	ドリップパック (丸豆ピーベリー) 1個サービス	
葦山反射炉	施設	大人 500円→大人 300円 (小中学生 50円は変更なし)	③蛭ヶ島公園
和布遊半	みやげ	お買い上げの人に「福を呼ぶ」フクロウをプレゼント	
蛭ヶ島茶屋	食事 みやげ	自家製コーヒーゼリーまたは 頼朝政子縁結びナギの葉の特製しおりをサービス	④江川邸
江川邸	施設	大人 500円→400円、小人 300円→200円	
葦山いちご狩りセンター	施設	入場料金から 100円割引	⑤葦山いちご狩り センター
JA グリーンプラザ伊豆の国	みやげ	お買い上げの人に缶入りの「静岡茶」をサービス	
中華亭	食事	飲食 10%引	⑥北条の里
願成就院	施設	歴バス利用者限定の国宝運慶作毘沙門天立像記念参拝印	
DiningBar POMODORO	食事	食事した人に特製デザートサービス	伊豆長岡地区
カフェ&バル 掌～たなごころ～	食事	飲食 5%引	
寿司割烹だるま	食事	ランチ 100円割引	
食彩あら川	食事	ランチの割引 2,500円→西暦価格 (例: 2,017円)	大仁地区
いさぶや印刷工業	みやげ	伊豆の国市のイラストはがき一筆箋 増量サービス (1セット 10枚 1,000円→1セット 12枚 1,000円)	
富士屋旅館	宿泊	宿泊料金から 8%引 (入湯税は除く)	