

交通安全は家庭から



新入学児童の交通安全は、周囲で見守る人たちの共通の願いです。先日、伊豆の国市交通指導員会が中心となり交通安全マスコットを作成し、市内各小学校の新入学児童にプレゼントしました。子どもたちが交通事故に遭わず、元気に通学してくれることを心から祈ります。

新入学児童に交通安全マスコットプレゼント

子どもたちの安全を願ってマスコットを作りました



新入学児童の皆さん、交通事故には十分気をつけてくださいね！

期間中は、飲酒運転の根絶、自転車の安全利用の推進、後部座席を含むシートベルトとチャイルドシートの正しい着用の徹底(オールシートセーフティ作戦)等に重点を置いた運動が展開されます。交通ルールやマナーを守り、交通事故に遭わないよう十分注意しましょう。

安全は自ら うちから 地域から 春の全国交通安全運動

5月11日(金)~20日(日)

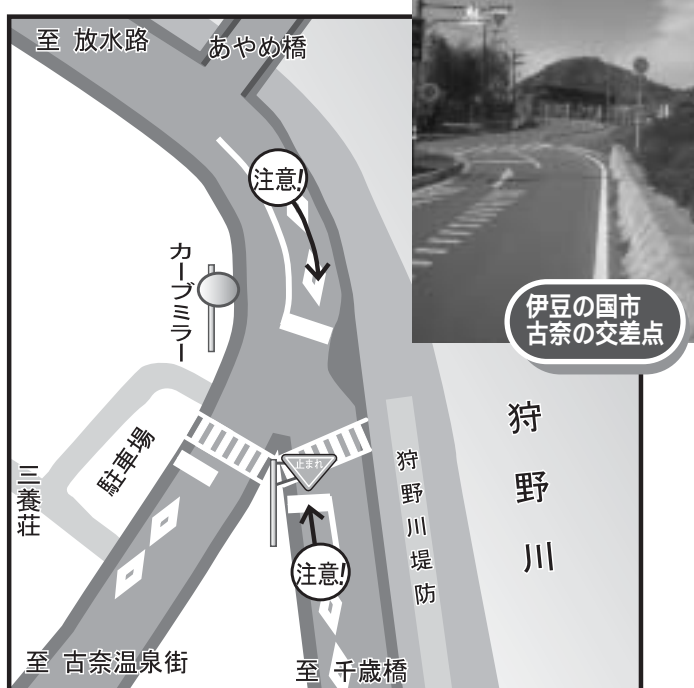
問合せ 安全対策課 電話 055 948 1412

運転手さんへ！ 運転気を付けて！

ここは、古奈地区のT字路です。放水路・あやめ橋方面から堤防沿い道路への左折は、進入路が鋭角で、十分にスピードを落としていないと、一時停止規制側の停止車両との接触事故が懸念されます。また、千歳橋方面(堤防沿い道路)から放水路・あやめ橋方面に右折する場合も、一時停止した後のカーブミラーでの確認と、発進時の左右目視を行わないと、双方から来る車両を見落としがちです。

このT字路には横断歩道があり、小・中学生の通学路でもあります。ドライバーの皆さんは、交通安全に心がけ、慎重な運転をお願いします。

標識の指示に従い、「止まれ」では、必ず一時停止してください。



大切な人を悲しませないで!! 事故を起こしてから気付いたのでは遅すぎなのです。

* 飲んだら乗らない * 乗るなら飲まない

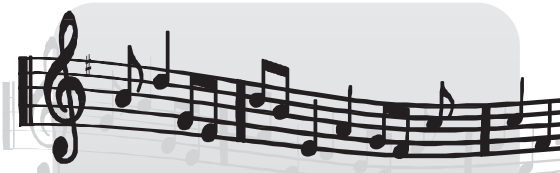
事故を起こすと、被害者の家庭はもとより加害者の家庭までもが一変するのです。

しかし、残念ながら毎日のように、新聞やテレビ等で飲酒運転による悲惨な交通事故が報道されているのが現状です。

ドライバーの心得 (市内在住 曾我さん/男性)
いよいよ春本番、行楽シーズンの到来です。お酒を飲む機会が多くなりますが、絶対にしてはならない事があります。それは、**飲酒運転**です。しかし、残念ながら毎日のように、新聞やテレビ等で飲酒運転による悲惨な交通事故が報道されているのが現状です。

A & J NEWS

アクシスかつらぎ、葦山時代劇場からのイベント情報発信!



アクシスのタベ Part.34 ~金管楽器アンサンブル編~

34回目の今回は、金管楽器アンサンブル編と題して金管楽器奏者の5人組「アンサンブル プリランテ」の皆さんをお招きします。ジャンルにとらわれず、自由な発想で音楽を楽しみたい、という仲間が集まって1986年に結成されました。お誘いあわせてご来場ください。

日時 5月19日(土)
開場 18:30
開演 19:00
会場 アクシスかつらぎ 多目的ホール(全席自由)
出演 アンサンブル・プリランテ
入場料 無料
問合せ アクシスかつらぎ 電話 055 948 0225

チェン・ミン

中国蘇州生まれ。上海にて音楽教育家の父と越劇女優の母のもとに育ち、父より二胡を教わる。上海越劇院オーケストラでメインの二胡奏者として活躍。1991年に来日。2001年東芝EMIよりアルバム「I Wish - 我願」でメジャーデビュー。以来毎年アルバムをリリース。現在は映画・テレビでも活躍中。



米村でんじろうサイエンスショー

テレビ等で活躍中の米村でんじろうさんによるサイエンスショーを行います。でんじろうさんが科学実験を小さな子どもにもわかりやすく、楽しくショー形式で説明してくれます。どんな実験が行われるかは当日のお楽しみ!

チケット好評発売中!

日時 6月23日(土)
【午前の部】開場 10:30 開演 11:00
【午後の部】開場 13:00 開演 13:30
会場 葦山時代劇場 大ホール(全席指定)
チケット 一般 2,000円 高校生以下 1,000円
チケット販売所 葦山時代劇場、アクシスかつらぎ、各庁舎市民サービス課、水口書店、すみや大仁店、伊豆箱根鉄道大場駅・三島広小路駅・修善寺駅
チケット販売時間は各販売所にお問い合わせください。
問合せ 葦山時代劇場 電話 055 949 8600



チェン・ミンLIVE 2007 祈り~two as one~

葦山時代劇場で二胡奏者 チェン・ミンによるコンサートが行われます。一連の中国音楽、二胡ブームの火付け役となったチェン・ミンの癒し系音楽を堪能ください。

日時 7月13日(金)
開場 18:30 開演 19:00
会場 葦山時代劇場 大ホール(全席指定)
チケット 2,500円(料金一律)
チケット販売所 葦山時代劇場、アクシスかつらぎ、各庁舎市民サービス課、水口書店、すみや大仁店、伊豆箱根鉄道大場駅・三島広小路駅・修善寺駅

チケット発売開始 5月19日(注)

未就学児入場はできません。各庁舎市民サービス課でのチケット販売は5月21日(月)からになります。チケット販売時間については各販売所にお問い合わせください。5月20日(日)から葦山時代劇場でチケットの電話予約受け付けます。
問合せ 葦山時代劇場 電話 055 949 8600