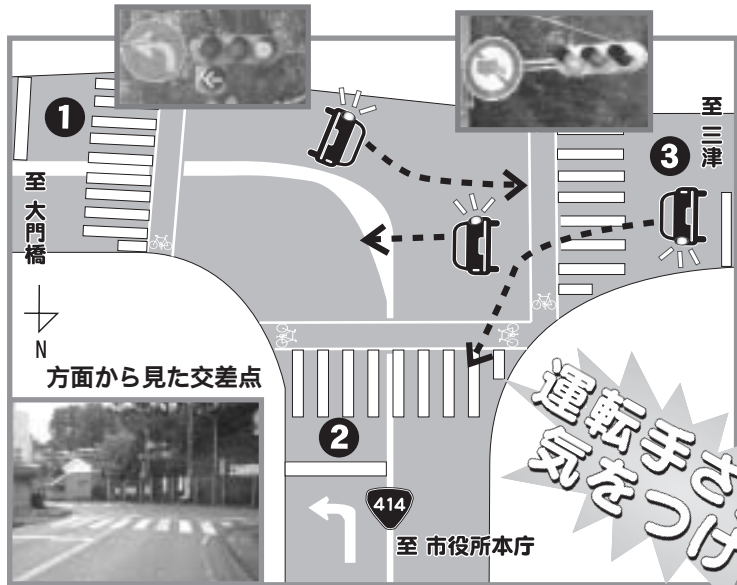


交通安全は家庭から



問合せ 安全対策課 電話 055 948 1412



ここは、市内小坂地区の交差点です。大門橋方面から市役所本庁方面に向かう国道414号と、三津方面に向かう市道が分岐する変則したT字交差点です。

(=大型貨物自動車、特定中型貨物自動車、大型特殊自動車)を除く車両は、方面から方面に通行できます。一見直進道路に見えるので、方向指示器を出さないで通行する車両をよく見かけますが、本線から左側の支線に出るので、左に方向指示器を出さなければなりません。また支線から本線に入るので、方面から方面へ通行する場合は左、方面から方面へ通行する場合は右に方向指示器を出します。なお方面から方面へは通行できませんのでご注意ください。

後続車両や対向車両に明確な意思表示をし、お互いに安全に通行しましょう。

ご挨拶申し上げます。
昨年、市民の皆さまをはじめ各種団体、関係機関の多大なるご支援とご協力のおかげで、当市は、十月十四日付けで交通死亡事故ゼロ連続三百日を達成し、交通安全優良市として表彰を受け、誠に名誉なことと思います。
平成十九年の交通事故の



伊豆の国市交通指導員会会長
重田 努 挨拶

あけましておめでと
うございま
す。年頭に
当たり一言

状況を県内全般に見ますと、平成十八年に比べ事故件数・死者数・負傷者数ともに減少傾向にあります。しかし当市においては、死者数は減少してはいますが、事故件数・負傷者数は増加しています。道幅の狭い交差点での事故など、お互いにルールを守っていけば防げる事故もあると思います。交通事故が発生すると、被害者も加害者も家族も悲惨な思いをします。免許証を初めて手にした時の『初心』に戻って交

運転手さん
気を付けて!

通ルールを守りましょう。
飲酒運転の罰則強化等、規則が厳しくなっても違反者や事故はなくなりません。『自分だけは大丈夫』と思っている人も少なくないと思います。事故を起こしてからは遅いのです。未然に防く安全対策と自分自身の『目標』を立てたら良いと思います。
現在、交通指導員は六十人となり、朝の登校時や

市内各種行事での交通指導など、交通指導員としての誇りを持ち、安全で安心なまちづくりに関わりたいという強い思いで活動しています。
結びにあたり、市民の皆さまのご健勝とご多幸を祈念しまして、新年のご挨拶とさせていただきます。安全で安心な『伊豆の国市』を築きましょう。

交通ルール

(市内在住 交通指導員 芹沢さん/女性)

雨の日は歩いて職場に通っていますが、いつも足元がびしょびしょに濡れてしまいます。なぜかというところ、車が通るたびに私に水をかけていくからです。気を付けて、わざとオーパーに横に逃げるのですが、そんなお構いなしに水を跳ね上げて通っていきます。その度に運転手さんに『もつと気をつけて!』と心の中で叫んでいます。
雨の日は、歩いている人に対しても思いやりを持って運転してほしいです。そう思っているのは私だけではないはずです。またいつも思うのですが、一時停止しなければならぬ『止まれ』標識や路面標示のある場所では、たとえ左右から車が来ていないことがわかっていても、止まるのが当然ではないでしょうか。

A & J NEWS

アクセスかつらぎ、
葦山時代劇場からの
イベント情報発信!

第6回狩野川クラシックコンサート

伊豆の国市出身のピアニスト『海瀬京子』さんと、伊豆フィルハーモニー管弦楽団によるコンサートです。第1部はピアノソロ、第2部はピアノコンチェルを行います。

とき 3月9日(日) 開場 13:30 開演 14:00

ところ アクセスかつらぎ大ホール

出演 海瀬京子(ピアノ)

伊豆フィルハーモニー管弦楽団

チケット【全席自由】一般 1,000円

高校生以下 500円

*未就学児の入場はできません。

チケット販売日 1月19日(土)

問合せ アクセスかつらぎ 電話 055 948 0225



新春伊豆の国寄席

とき 1月20日(日)

開場 17:30 開演 18:00

ところ アクセスかつらぎ大ホール

出演 三遊亭好楽、三遊亭王楽

ケーシー高峰、SAKURA

チケット【全席指定】S席 3,500円

A席 2,500円

*未就学児の入場はできません。

*チケット好評販売中!

問合せ アクセスかつらぎ 電話 055 948 0225



葦山文化センターファミリー劇場

『ファミリーコンサート&赤ずきん』

とき 3月23日(日)

1回目:開場 10:30 開演 11:00

2回目:開場 14:00 開演 14:30

ところ 葦山時代劇場大ホール

チケット【全席指定】

一般 1,000円

中学生以下 500円

*チケット好評販売中!

問合せ 葦山時代劇場

電話 055 949 8600



チケット販売所

- 葦山時代劇場 Tel 055-949-8600
- アクセスかつらぎ Tel 055-948-0225
- 葦山支所市民サービス課 Tel 055-949-6800
- 大仁支所市民サービス課 Tel 0558-76-8000
- 伊豆長岡庁舎市民サービス課 Tel 055-948-2901
- 水口書店 Tel 055-948-0021
- TSUTAYAすみや大仁店 Tel 0558-76-5930
- 伊豆箱根鉄道大場駅 Tel 055-977-1038
- 三島広小路駅 Tel 055-975-3460
- 修善寺駅 Tel 0558-72-0667

販売時間は
お問い合わせください。

『第24回国民文化祭・しずおか2009』広報事業

ふじのくに伝統文化フェスティバル

12日(土)に伊豆の国市から、長岡中学生在が『鶴おどり』を披露します。入場無料。

とき 1月12日(土)、13日(日)

開場 12:00 開演 13:00

ところ キラメッセぬまづ

問合せ ふじのくに伝統文化フェスティバル実行

委員会事務局 電話 054 221 2856