

### 高齢者の交通事故防止のポイント 勝手な思いこみは禁物

高齢者の交通事故発生件数は、全国的に増加傾向にあり、大仁警察署管内においても、十月二十九日現在で百二件発生しています。昨年同期と比較すると、十八件増加し、最も増加している事故形態は追突事故となっています。

そこで、追突事故の原因を探ってみると、ぼんやり運転、脇見運転、車間距離不保持などが原因とな

### 交通安全は家庭から

飛び出しは 死ぬか生きるかの 別れ道  
佐々木鞠未(大仁小)

渡るとき みんな手を上げ 渡ろうね  
みついのどか(葦山小)



交通安全標語コンクール優秀作品

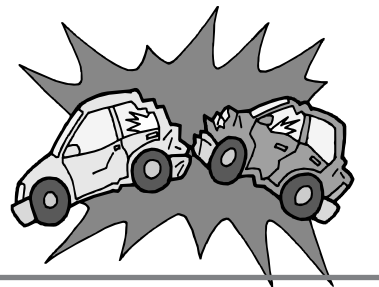
問合せ 安全対策課  
電話 055 948 1412

### 自転車は車両です！ ~マナーに注意~

最近、千歳橋の歩道を走る自転車が多く見られます。千歳橋の車道が狭くて危険なことから、歩道を利用するときは、歩行者が優先ですので、歩行者が多いときは、自転車を押して歩くことがマナーです。

よくある事故の例としては、直線道路で、前車はまっすぐに走って行けどうらうら！と勝手に思いこんでいたところ、前車が急に右折や左折をしたり、停止するなど予測してない行動をとったため、対応できず追突事故につながるケースです。

このような事故を防止するには、運転中は運転に集中することはもちろん、前車の動きに注意するとともに、思いこみ運転をしないことがポイントです。



### トンネルの通行に 注意しよう

最近トンネル内での事故が増えています。比較的明るい照明のついたトンネルで、車のライトを点灯しないで走る車を多く見かけます。ライトは、トンネル内で視力の低下をカバーするだけでなく、周囲に自分の車の存在を示す役割があります。特に暗い対面通行のトンネルでは、さらに慎重に運転しなければなりません。

トンネル内では、暗さによるスピード感と「壁」による圧迫感により、知らないうち道路のセンター寄りや走りやすさ、心ゆとりを持って制限速度を守って走行するよう心がけましょう。

(市民より)

### あなたもできる 実践 Eco Life

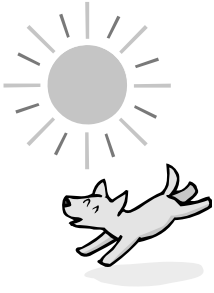


### 太陽光発電の 余剰電力買取制度

問合せ 環境政策課  
電話 055 949 6804

十一月から、太陽光発電の買取制度がスタートしました。これは、お持ちの太陽光発電システムによって作られた電力のうち、使われずに余った電力を、これまでの価格の倍程度の価格である四十八円/kWh(\*注意)で電力会社に売ることができる制度です。買取期間は十年間で、その間の買取価格は初年度価格で固定されます。

この制度の目的は、国内の太陽光発電導入量を拡大することにより、エネルギー源の多様化に加え、地球温暖化対策や経済発展に貢献することを目的としています。



(\*注意)  
買取価格 48円 / kWh は、住宅用 10 kWh未満の場合であり、それ以外は 24円 / kWhです。また、自家発電設備併設の場合は、それぞれ 39円 / kWh、20円 / kWhです。  
買取価格は、太陽光発電システムの普及状況やシステム価格の動向を見ながら毎年見直しがされます。なお、価格は全国一律です。

### 省エネで経費節約！

### あなたもできる 家庭のエコ

- 一 暖房機は、室温二十度を目安に調節しましょう。
- 二 冷房の目安は二十八度。冷暖房機器は不要なつけっぱなしをしないようにしましょう。
- 三 電気、ガス、石油機器を買うときは、省エネルギータイプを選びましょう。
- 四 冷蔵庫内は季節に合わせて温度調節を行い、詰め込みすぎないように整理しましょう。
- 五 電気ポットなどの電気製品を長時間使わないときは、コンセントからプラグを抜きましょう。
- 六 煮物などの下ごしらえは、電子レンジを活用しましょう。
- 七 テレビをつけっぱなしにしたまま、他の用事をしないようにしましょう(こまめに電源を切りましょう)。
- 八 シャワーはお湯を流しっぱなしにしないようにしましょう。
- 九 お風呂は、間隔をおかずに入るようにして、追い焚きをしないようにしましょう。
- 十 車の運転は、経済速度に心がけ、急発進、急加速をしないようにしましょう。

### 悪質商法 駆逐編

### あなたも狙われるかも！悪質商法に「用心」

### 訪問販売 & 改正法スタート

(文と絵) 司法書士 山田茂樹

十二月一日から、いよいよ改正された特定商取引法と割賦販売法が施行されます。今回の改正は、訪問販売やクレジットによる深刻な販売被害が次々と社会問題化したため、悪質商法被害の救済と予防を目的として行われるものです。

改正法では、訪問販売による過量販売(日常生活に必要な分量を著しく超える販売)については契約後一年間は契約解除を認める、個別クレジット契約にもクーリング・オフを可能とするなど、悪質商法を未然に防止するための規制を設け、消費者の被害救済手段も新設されます。改正法により悪質商法被害が減少することが期待されます。

改正法が、訪問販売業者やクレジット会社の悪質商法からあなたを守ります！



消費者相談 12 / 14・21・28 各月曜日 9:00 ~ 15:00 伊豆長岡庁舎市民相談室 問合せ 観光商工課 電話 055 948 1480

### 伊豆スカイライン 通行料金大幅割引

全区間  
全車種  
上限 200円

伊豆地域の観光振興と渋滞解消を図るため期間限定で社会実験を実施しています。

期間 平成 23 年 3 月 31 日(木)まで  
熱海峠 ~ 天城高原ではこんなにお得!!

車種	割引前	割引後
普通車	960円	200円
大型	3,870円	

\* 200円未満の通行料金は今までどおりです。他の割引との併用はできません。

問合せ 静岡県道路公社 電話 054 254 3425  
<http://www.siz-road.or.jp/max200/>

### 12/6(日) 共に育む防災「共育」の輪 地域防災訓練

12月の第1日曜日は、県で定められた「地域防災の日」です。この日に合わせ、市内各地域では地域防災訓練を行います。消火・応急救護・炊出しなどの実践的な訓練や防災資機材の点検などを行いますので、積極的に参加しましょう。なお、訓練時間や場所などは各地域の回覧等で確認してください。



また、8月11日の地震の経験を踏まえ、家具の固定や家族の安否確認の方法など、家庭内の防災対策や地域内の危険箇所なども再確認しましょう。

問合せ 市役所安全対策課 電話 055 948 1412