

今月の五冊



「**身をつくし** 清四郎よるづ屋始末」
 田牧大和(著)/講談社
 根津権現近くの小さな店でよろづ屋稼業を営む清四郎は、おっとりとした男前。舞い込む事件をあざやかに解き明かすが、心の底によどむのは、消せない過去の秘密と苦悩。【**葦山**】

「**コトリマラス**」
 栗田有起(著)/集英社
 勤務先の社長とひそかにつきあう私。思い起こす人生最初の記憶は、母が死体にキスをしていたこと。老いゆく母にも、秘められた物語があったのか。著者新境地の恋愛長篇。【**長岡**】

図書館だより

*【 】内は所蔵館名

「**リミット**」
 五十嵐貴久(著)/祥伝社
 「この放送が終わったら、死のうと思えます」。ラジオの深夜番組に届いた自殺予告のメールは、いたずらかそれとも。番組終了までの6時間半、ラジオマンの魂を賭けた一夜がはじまる。【**中央・葦山**】

「**姑の言い分**」
 今井美沙子(著)/作品社
 渡る世間は「いじわる姑」と「いたらぬ嫁」ばかり。ノンフィクション作家が、友人知人、大阪の下町、ふるさと五島列島などから集めた、とっておきの嫁姑エピソードの数々。【**葦山**】

問合せ
【中央図書館】 電話 0558 76 5566
 毎週月曜日休館
【長岡図書館】 電話 055 947 2364
 毎週月曜日休館
【葦山図書館】 電話 055 949 8605
 毎週水曜日休館
 各館の休館日は、月のカレンダー・図書館ホームページなどをご覧ください。

おはなし会
 中央図書館... 6月12日(土)11:00 ~
 長岡図書館... 6月17日(木)14:30 ~
 葦山図書館... 6月12日・26日いずれも(土)14:00 ~
 対象/赤ちゃん~小学校低学年くらいまで(申し込み不要)

「**カッパのあいさつ**」
 高島那生(作) 長崎出版
 カッパのあいさつはうしろむきののです。ミドッパとアカッパもうしろむきで、頭のさらをあわせてごあいさつ。ところが、いきおいをつけすぎて...。【**中央**】

この著者で読む! 父親物語の書き手

重松清は、直木賞受賞作「ビタミンF」など家族小説を発表している人気作家です。今回は、父親と子どもの姿を描いた作品を紹介。「**とんび**」【**中央・葦山**】は、昭和30年代から平成までの瀬戸内を舞台に、息子アキラの幸せだけを願いながら悪戦苦闘する不器用な父親の物語。ほかに、妻亡きあと一緒に成長する父娘の連作集「**ステップ**」【**中央・葦山**】、「希



望ヶ丘の人びと」【**葦山・長岡**】などがあります。また小説以外にも、ルポルタージュ「お父さんエライ! 単身赴任二十人の仲間たち」【**全館**】、「**ニッポンの課長**」【**中央**】を書いています。

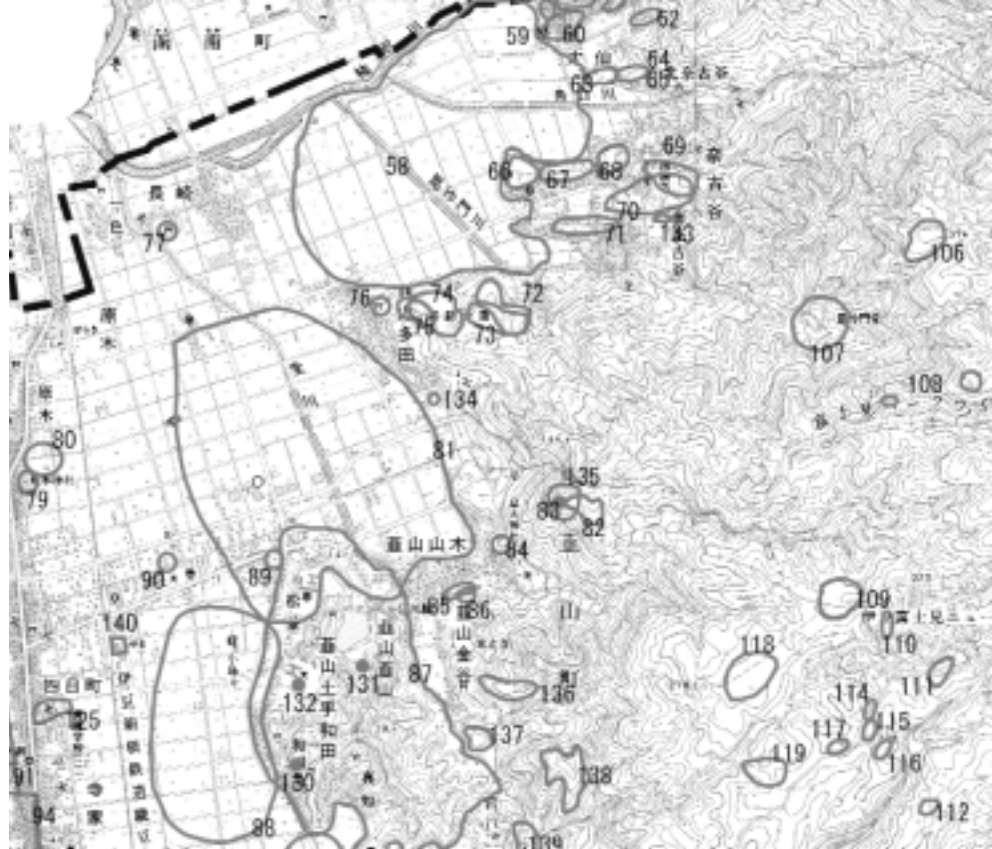
川端裕人は育児に奮闘する若い世代を描く短篇集を発表。「**桜川ピクニック**」【**中央・葦山**】の中的一篇「夜明け前」は、育児の喜びに浸りつつ、心に積もったうっ屈に「吠えなくなる」父親たちの気持ちを描きます。ほかに「**ふにゆう**」【**葦山**】もあります。



スタッフ通信

週末に、みんなで来てくれるご家族がいます。ご両親は大きな肩掛けバッグを持ってきて、そのバッグをいっぱいにして帰ります。「重そうですね」「いいえ、たくさん借りられるので助かります」。いつも笑顔のすてきなご家族です。

(図書館司書 新生)



伊豆の国市遺跡地図(部分)
 で囲まれた範囲が埋蔵文化財包蔵地です。
 *伊豆の国市遺跡地図は、市ホームページ内『遺跡の範囲内で工事を行う場合の届出について』
<http://www.city.izunokuni.shizuoka.jp/syakai/bunkazai/kouji.jsp> でもご覧いただけます。



葦山運動公園造成時に発掘された多田大塚古墳出土埴輪

建築・工事の前には、埋蔵文化財包蔵地をご確認ください!

建築・工事を行うときは...

伊豆の国市は、古くからの歴史ある土地柄です。市内には、埋蔵文化財(地下に埋まっている遺物や遺跡)があると思われる場所が、多数存在します。そうした場所は、『周知の埋蔵文化財包蔵地』と呼ばれていて、現在のところ225カ所が確認されています。

市内で建築や工事を計画する場合、そこが埋蔵文化財包蔵地内、つまり『遺跡』であるかどうかの確認が必要です。社会教育課(あやめ会館)に、伊豆の国市遺跡地図(右図)が備え付けてありますので、必ずご確認・ご相談をお願いします。

計画地が「遺跡」だったら...

文化財保護法93条に基づき、工事着手60日前までの届出が義務づけられています。それを受けて、静岡県教育委員会の指示により、発掘調査や工事立会などが行なわれます。調査費用は原則として原因者(建築・工事をする者)の負担ですが、営利目的でない個人住宅などは、その限りではありません。詳しい手続きなどは、社会教育課までお問い合わせください。

問合せ 社会教育課
 電話 055 948 1461

文化財通信
 その61 文化財保護法93条に基づく届出工事の前にはご確認!

9/19~/20 市民文化祭

参加申し込み(あやめ会館で受付)
 6月22日(火)~7月2日(金)
 *募集要項・参加申込用紙は、あやめ会館、大仁市民会館、葦山改善センターの各窓口にて備え付けてあります。

申込み・問合せ 市教育委員会 社会教育課
 電話 055(948)1461

「第2回工芸展」を開催します。体験講座も開設しますので、お誘い合わせてご参加ください。
 とき 6月12日(土)・13日(日)
 ところ 葦山時代劇場映像ホール・リハーサル室1
 内容 展示映像ホール) てまり、手編み、トルペイント、パッチワーク、フラワーセラピー、陶芸など
 体験講座(リハーサル室1) *6月12日のみ
 料金 展示会場の入場料は無料です。体験講座参加料は1講座300円(材料費)
 問合せ 文化協会工芸部(宇野)
 電話 055(949)3548

文化協会 だより 51

文化協会 第2回 工芸展