

募 臨時・非常勤職員

管理栄養士(臨時)

勤務地/市役所大仁庁舎
勤務内容/月曜日~金曜日、午前8時半~午後5時15分、1日7時間45分
日給/8,160円
定員/1人 *社会保険あり
期間/8月1日(日)~平成23年3月31日(木)
資格/管理栄養士免許を持っている、60歳未満の人(定年が60歳のため)
申込み/履歴書(A3版)に写真を貼り付け、連絡先、学歴、職歴、免許、資格を明記し、6月30日(水)までに市役所総務課(〒410 2292 長岡340 1 電話055 948 1411)へ持参または郵送(必着)。*面接あり
業務に関する問合せ/市役所健康づくり課 電話0558 76 8012

斎場火葬業務等(非常勤)

勤務地/長岡斎場
勤務内容/週4日、月18日以内、午前8時~午後5時半のうち6時間程度
時給/1,800円
定員/1人 *社会保険あり
期間/7月1日(木)~平成23年3月31日(木)
資格/普通運転免許を持っている人、斎場から片道20km程度で通える人、60歳未満の人(定年が60歳のため)
申込み/6月7日(月)~16日(水)

までに、管理栄養士(臨時)と同様の手続きにて申し込み。*面接あり
業務に関する問合せ/市役所環境政策課 電話055 949 6804

図書館窓口業務(非常勤)

勤務地/葦山図書館
勤務内容/木曜日~火曜日、午前8時半~午後5時45分のうち8時間以内、30時間以内/週、18日以内/月
*水曜休館、ローテーション勤務あり
時給/810円
定員/1人 *社会保険あり
期間/7月1日(木)~平成23年3月31日(木)
資格/簡単なパソコン操作ができる人、60歳未満の人(定年が60歳のため)
申込み/履歴書(A3版)に写真貼付、連絡先、学歴、職歴、免許、資格を明記し、6月9日(水)までに市役所教育総務課(〒410 2292 長岡346 1 電話055 948 1444)へ持参または郵送(必着)。*面接あり
業務に関する問合せ/葦山図書館 電話055 949 8605(水曜休館)

募 田方消防組合職員

採用人数/若干名
受験資格/昭和60年4月2日から平成5年4月1日までに生まれた、日本国籍を有する人。かつ身長160cm以上の健康な人。

とき/1次試験...7月11日(日)午前9時、2次試験...7月25日(日)午前9時*2次試験は一次合格者のみ
ところ/田方消防本部
受付期間/6月25日(金)までの午前8時半~午後5時15分(土日を除く)
申込み方法/田方消防本部各消防署に備え付けた、もしくは田方消防本部ホームページからダウンロードした受験申込書に必要事項を記入し、田方消防本部総務課へ提出。
問合せ/田方消防本部総務課 電話0558 76 2280 http://www.tagata-fd.jp

募 名古屋国税局税務職員

職種/国家公務員採用 種(税務)
受験資格/平成元年4月2日~平成5年4月1日生まれの人
とき/1次試験...9月5日(日)、2次試験...10月14日(木)~21日(木)のいずれか指定する日
受付期間/6月22日(火)~29日(火)
問合せ/名古屋国税局人事第二課試験係 電話052 951 3511

募 箱根山組合職員

職種と採用予定人数/一般事務1人
受験資格/大学卒業以上(平成23年3月卒業見込み含む)、昭和55年4月2日以降に生まれた人
とき/7月25日(日)午前8時半~
ところ/日本大学国際関係学部

受付期間/6月11日(金)~22日(火)
申込み方法/箱根山組合にて配布する必要書類を、受付期間内に箱根山組合(三島市役所中央町別館4階)へ持参または郵送(必着)。
問合せ/箱根山組合 電話055 976 1013

募 膝痛・腰痛改善水中運動教室参加者

膝や腰への負担が少なく筋力アップできます。ぜひご参加ください。
【火曜日コース(全10回)】7月13日~9月21日、午前10時~10時40分
【水曜日コース(全10回)】7月14日~9月22日、午前11時~11時40分
ところ/長岡温水プール「サンゆう」
対象/おおむね60歳以上で、膝痛・腰痛などがあり運動が必要な市民
*介護認定者は除く
定員/30人(先着順)
参加料/無料
*以前に同教室に参加したことがある人は、指導料3,000円が必要。
*プール使用料1回300円は自己負担。
講師/伊豆スイムサポート
申込み/電話で下記へ申し込み
問合せ/長岡温水プール「サンゆう」 電話055 947 0176

募 卓球(ラージボール)教室参加者

ラージボールは、オレンジ色の大きなボールを使用するため、初心者や年配者でも楽しめる卓球です。ラケットのない人は、ご用意します。
とき/7月5日~9月6日の毎週月曜日、午後7時半~9時半(全10回)
ところ/葦山体育館
対象/市内に在住の人(年齢問わず)
参加費/一人1,000円(保険料含む)
申込み方法/6月25日(金)までに市役所社会教育課にある申込み用紙でお申し込みください。
問合せ/伊豆の国市卓球連盟(渡辺) 電話090 2578 6921

普通救命講習II
とき/7月10日(土)午前9時~午後1時(4時間)
ところ/田方消防本部3階研修室
対象/伊豆の国市・伊豆市・函南町に在住または勤務している人
定員/50人(先着順)
受講料/無料
申込み方法/6月12日(土)~7月2日(金)に下記へ申し込み
申込み・問合せ/田方中消防署 電話0558 76 0119

募 伊豆総合高等学校土曜夢講座

とき/6月19日~7月17日の毎週土曜日、午後1時~4時(計5回)
ところ/伊豆総合高等学校実習棟工作工事実習室
講師/同校教員・外部講師2人(東京電力職員1人がボランティアで参加)
受講料/8,000円(材料、教本代等)
講座内容/「第二種 電気工事士試験技能講習」
対象/平成22年度の第二種電気工事士試験合格見込者(一般の受講者を募集しますが、本年度の筆記試験合格免除者は受講できません。)
定員/40人(先着順)
応募期限/6月8日(火)まで
申込み・問合せ/伊豆総合高等学校 電話0558 72 3322

募 EA21取得支援セミナー事前説明会参加者

事業者が環境経営を実践して、コスト削減と温暖化防止に結び付けるための「エコアクション21(EA21)取得支援セミナー」を開催します。

受けましょう はかりの定期検査

商品を販売するときや量った重さを相手に知らせるために使用するはかりは、2年に1度、県計量協会の定期検査を受ける義務があります。必ず検査を受けましょう。

【検査日程】

Table with 3 columns: 検査月日, 検査時間, 検査場所. Rows include dates from July 6 to July 13 and locations like 中央図書館駐車場 and 市役所本庁舎駐車場.

*受検者には検査日の約1週間前に社団法人静岡県計量協会から「計量器定期検査通知書(はがき)」が送付されます。

【検査対象となるはかり】

商店や工場等で取引に使うはかり
薬局等で薬剤調合用に使うはかり
荷物運送業等で荷物の料金を決めるために使うはかり
茶、乾シイタケ等を販売するために使うはかり
学校・病院等で健康診断書の作成のために使うはかり

問合せ 市役所観光商工課 電話055 948 1480



備えあれば 憂いなし!

備えて安心 安全対策



問合せ 安全対策課 電話055-948-1412



阪神・淡路大震災で亡くなった人のうち、8割以上は家具・家電の転倒や倒壊によるもので、その多くは「圧死」と言われています。たとえ建物が無事でも、それだけでは安心は出来ないのです!あなたのお宅の家具は、ちゃんと固定されていますか?
市では、高齢者や障害者などの家庭内の家具を6台まで無料で固定する制度があります。対象者はぜひご利用ください。
対象 市内在住で次のいずれかに該当する人
・65歳以上のみの世帯
・障害の程度が1級・2級の人のみの世帯またはその人と同居する世帯
・要支援や要介護者の人のみの世帯またはその人と同居する世帯
条件
・ビスやL字型固定器具で固定可能な家具等に限りません。
・建物の構造によって、指定の器具では取付けが出来ない場合があります。
・アパートやマンションにお住まいの人は、管理者の承諾が必要です。
申込み期間 平成23年2月28日(月)まで

催 第1回伊豆の国市親子映画祭
ドラえもん のび太の人魚大海戦

とき / 6月20日(日) 午前10時~正午、午後1時半~3時半
ところ / 大仁市民会館
入場料 / 無料
内容 / 海底を舞台に、ドラえもんたちが伝説の人魚族と繰り広げる冒険物語。家族そろってご鑑賞ください。
その他 / 駐車場が狭いので、なるべく公共交通機関をご利用ください。
問合せ / 市役所社会教育課
電話 055 948 1461

催 伊豆半島ジオパーク構想
シンポジウム

伊豆半島6市6町が主催するシンポジウムです。テーマは『伊豆半島ジオパークを目指して』。
とき / 7月6日(火)午後2時~4時半(午後1時15分開場)
ところ / 伊東市観光会館ホール
内容 / 第1部...日本ジオパーク委員会委員長・尾池和夫氏による基調講演、第2部...ジオパーク専門家、地元代表者によるパネルディスカッション
その他 / 入場無料、予約不要
* 駐車場に限りがあるため公共交通機関をご利用ください。
問合せ / 伊東市役所企画政策課
電話 0557 32 1061

募 狩猟免許試験・予備講習会
受講者

狩猟免許試験
とき / 8月22日(日)午前9時
ところ / 静岡県東部総合庁舎(沼津市高島本町13)
試験内容 / 知識・適正・技能試験
免許の種類 / 網猟・わな猟・第1種銃猟・第2種銃猟の4種類
申込期間 / 6月21日(月)~7月23日(金)
申込手数料 / 5,200円(法律により一部試験科目と手数料の減免あり)
* 実際に狩猟を行うには別途狩猟税や保険加入料などの諸費用が必要。
申込み / 東部農林事務所(森林整備課) 電話 055 920 2169
その他 / わな猟免許試験は平成23年2月6日(日)に菰山時代劇場でも実施します。
予備講習会
とき / 7月19日(月・祝)午前9時50分から午後4時
ところ / 静岡労政会館ホール6階(静岡市葵黒金町51)
講習内容 / 法令講義、鳥獣の知識と判別、網わなの知識と実技、模擬銃による点検・分解、操作
申込期間 / 7月2日(金)まで
受講料 / 7,000円(テキスト・弁当代等含む)* 市内在住者は助成あり。
申込み・問合せ / 田方猟友会
電話 055 920 2169

相 子どもの人権110番

全国一斉『子どもの人権110番』強化週間です。いじめや体罰、不登校や親による虐待などに困っていたら、一人で悩まずお電話ください。
とき / 6月28日(月)~7月4日(日)の7日間、月~金曜日は午前8時半~午後7時、土・日曜日は午前10時~午後5時
フリーダイヤル / 子どもの人権110番
電話 0120 007 110

他 障害者相談員による
障害者相談会

身体、知的、精神それぞれの相談員が障害別に相談に応じます。気軽にご相談ください(相談無料)。
とき / 7月27日(火)午前9時半~正午
ところ / 大仁保健センター
問合せ / 市役所福祉課
電話 0558 76 8007

相 暮らしなんでも相談

消費生活、家庭・労働・年金問題、法律関係、多重債務など、暮らしの悩み相談に応じます。悩み事を一緒に考え、アドバイスしてくれる専門家を紹介します。
相談受付ダイヤル / ライフサポートセンター東部 電話 055 922 3715

他 うれしいな 笑顔満点 食満点
6月は食育月間

近年の食をめぐるさまざまな状況変化や問題に対処していくため、国は食育を国民運動として推進しています。『食育』は、食育基本法の中で次のように定義づけられています。
生きる上での基本であり、知育、徳育や体育の基礎となるべきもの
さまざまな経験を通じて『食』に関する知識と『食』を選択する力を習得し、健全な食生活を実践することができる人間を育てること
生涯豊かな心で健康に過ごすため、楽しく食育を進めてみませんか。
問合せ / 内閣府食育推進室ホームページ
http://www8.cao.go.jp/syokuiku/index.html

他 献血にご協力を

人間の生命を維持するために欠くことのできない血液は、人工的に造ることも長期間保存することもできません。輸血に必要な血液をいつでも十分に確保しておくために、皆様のご協力をお願いします。
とき / 6月8日(火)午前9時半~11時半
ところ / 市役所伊豆長岡庁舎駐車場
内容 / 200ml、400ml 献血
問合せ / 市役所健康づくり課
電話 0558 76 8012

他 富士山静岡空港から上海へ
浙江省宿泊割引

中国浙江省は、上海の西南に位置する静岡県の友好都市です。県では、富士山静岡空港の上海路線を利用して浙江省で1泊以上する人に、割引キャンペーンを実施しています。
利用条件 / 富士山静岡空港サポーターズクラブ会員(または新規加入者)、富士山静岡空港の上海定期路線を往復利用、10月31日(日)までに浙江省に1泊以上宿泊、富士山静岡空港利用促進協議会加盟の旅行会社で申し込みをすること
割引 / 旅行代金総額から3,000円/人(* 出発日の年齢が30歳以下の場合5,000円)
問合せ / 県空港利用政策課
電話 054 221 3347
富士山静岡空港利用促進協議会加盟旅行会社 http://www.fs-airport.com/business/list.html

他 忘れずに納付しましょう
不動産取得税

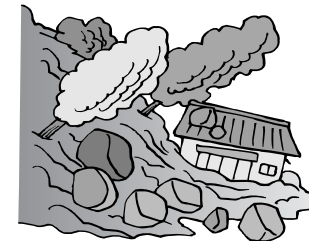
平成21年中に新增築された家屋(県が直接調査課税したものを除く)について、6月に所有者に課税されます。6月末が納期限となりますので、期限内の納付をお願いします。
問合せ / 県沼津財務事務所直税第2課
電話 055 920 2033

6月は土砂災害防止月間
土砂災害に要注意!

6月1日(火)~30日(水)

土石流、地すべり、がけ崩れなどの土砂災害は主に雨などが原因となって発生します。梅雨時は土砂災害が発生しやすい時期です。近年は異常な集中豪雨による被害が増えていますので、雨が降り出したら気象情報などに注意しましょう。身を守るために重要なのは「日ごろの備え」と「早めの避難」です。

なお、この期間にあわせ、6月6日(日)午前9時から神島区後山地区で「土砂災害に対する防災訓練」を実施します。この機会に土砂災害について考えてみませんか。



問合せ / 沼津土木事務所企画検査課 電話 055 920 2211
市役所建設課
電話 055 948 2908

今年も子ども向け体操教室を開催。暑さに負けず、気持ち良い汗を流しましょう!

講座名	(体19)キッズ夏休み親子体操	(体20)小学生夏休み子ども体操
講師	松浦 里美(チームパルパルインストラクター)	
とき	7月27日~8月24日の火・木曜日、全7回(お盆等の休みあり) 午前9時半~10時半	午前10時45分~11時45分
ところ	長岡体育館 1階アリーナ	
対象	平成16年4月~19年3月生まれの子とその保護者 15組	小学1年~6年生 15人
費用	3,400円 (受講料2,100円+親子保険1,300円)	2,700円 (受講料2,100円+子ども保険600円)
持ち物	クッション性が良く紐で固定できるシューズ、バスタオル、飲料水、運動しやすい服装	

申込み締切 7月9日(金)午後5時まで * 定員になり次第締切

生涯学習情報
まなび
みんなの学び、紹介します

申込み・問合せ
市役所社会教育課
電話 055 948 1461

【まナビファイル13】
7月開講
夏休み体操講座

人間ドック&脳ドック
受診費用の一部助成

今年度から脳ドックの助成も始めたため、国民健康保険分の定員を増やしました。

対象となる条件 次のすべてを満たす人

- ・申請日の時点で、一年以上伊豆の国市の国民健康保険に加入している人。または市内在住で、静岡県後期高齢者医療制度に加入している人
- ・国民健康保険税または後期高齢者医療保険料を完納している人
- ・申請時に30歳以上である人
- ・当該年度に人間・脳ドックの助成を受けていない人

* 特定健診(後期高齢者健診)と人間・脳ドックの両方を受けることはできません。

検査機関 (人) 人間ドック (脳) 脳ドック

- 長岡リハビリテーション病院(人)
- 伊豆保健医療センター(人)
- 東部メディカルセンター(人・脳)
- 中伊豆温泉病院(人)
- 国際医療福祉大学付属熱海病院(人・脳)
- 伊豆赤十字病院(人)
- 西島病院(脳)

定員 国民健康保険 400人
後期高齢者医療 300人

助成金額 2万9千200円

申込み 国保年金課(伊豆長岡庁舎内)
大仁市民サービス課
沼津市民サービス課

問合せ * 保険証と印鑑を持参して直接申し込み
国保年金課
電話 055(948)2905