

がん検診・歯の検診

広報5月号・6月号でお知らせしたとおり、胃がん・大腸がん・肺がん・結核検診の個別検診は12月末まで、歯周疾患検診は平成23年1月末まで受診することができます。

まだ受けていない人は、早めに受診しましょう。



問合せ 健康づくり課 電話 0558-76-8014

がん検診にはこんなメリットが！

①がんの早期発見ができます！

がんは早期に発見すれば高い確率で治すことができます。初期段階で発見するためには、定期検診が欠かせません。自覚症状がないからと言って油断せず、必ず検診を受けましょう。

②がん以外の病気も見つかります！

がん検診ではがんを見つけることが目的ですが、がんになりやすい病変（例えばポリープや潰瘍な

ど）やがん以外の病気が見つかることもあり、早期治療につなげ、重症化を未然に予防できます。

市の検診を受けるには受診票が必要

受診票や便の容器は、健康づくり課・市民サービス課（伊豆長岡）・葦山市民サービス課へお申し込みください。個別検診の予約は、医療機関にお願いします。

検診の種類と内容

検診の種類	対象となる市民	検診内容	備考
肺がん検診	40歳以上	問診、胸部レントゲン撮影、喀痰検診（希望者）	個別検診は12月末までに下記の指定医療機関にて受診してください。（指定医療機関）長岡リハビリテーション病院 伊豆保健医療センター
結核検診	65歳以上		
胃がん検診	35歳以上	問診、胃部バリウム検査	
大腸がん検診	35歳以上	問診、便潜血検査（2日法）	
歯周疾患検診	20歳以上	問診、歯科検診	個別検診は平成23年1月末までに指定歯科医療機関にて受診してください。

*自覚症状がある人は、市の検診を待たずに早めに医療機関で受診することをおすすめします。

伊豆の国市食育推進計画

窓口かホームページでご覧ください

市では、食の大切さを見直し、健康で心豊かに暮らせるように「伊豆の国市食育推進計画」を策定しました。

計画では、家庭、学校、地域などで、食に関わる人々が相互に連携して「安全・安心な食べ物と豊かな食文化を通じて人をはぐくむ」ことを進めていきます。計画期間は、今年度から平成26年度までの5年間です。

基本理念の実現のための3つの戦略

〈戦略1〉 知って 深める
食について自ら興味や関心を持って主体的に学び、よりよい食習慣の向上を目指します。

〈戦略2〉 作って 食べる
自ら作物を栽培したり、収穫体験、調理する機会を増やし、食育の実践を目指します。

〈戦略3〉 個人、家庭、学校、地域、行政などが役割を持ちながら、連携することで、効果的な食育の推進を目指します。

*「伊豆の国市食育推進計画」は、健康づくり課窓口か図書館、市ホームページでご覧になれます。

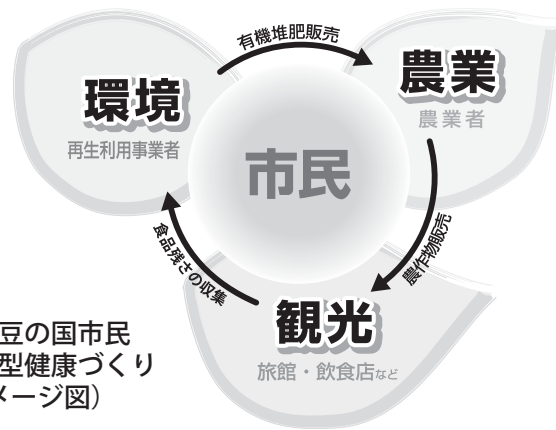
問合せ 健康づくり課 電話 0558-76-8014
市ホームページ <http://www.city.izunokuni.shizuoka.jp>

資源循環センター（仮称） 施設名称募集

「伊豆の国市民 循環型健康づくり」を推進するための資源循環センター（仮称）を建設中です。この施設は、食品残さ、牛ふん、せん定枝を原料とした堆肥を製造して、安全で安心な農作物を栽培するための堆肥供給を確立し、生ごみの減量化を推進するのが目的です。

市では、この堆肥で作物を育て、それを市民が食べるという地産地消や、本市を訪れる人々への安全で安心な食の提供による健康づくりをめざしています。

このコンセプトにふさわしく、親しみやすい施設名称を募集します。皆さんからのご応募をお待ちしています。



■伊豆の国市民 循環型健康づくり (イメージ図)

申込み・問合せ
〒410-2192 伊豆の国市四日町 243
伊豆の国市役所クリーン課 電話 055-949-6805
FAX 055-949-1779
Eメール clean@city.izunokuni.shizuoka.jp

プランター栽培

安全、安心な野菜を育てましょう

プランター栽培は、誰でも手軽に取り組めるプチ農業。食の安全が求められる今、自分で育てた野菜はいいですか？食品残さや牛ふん、せん定枝を利用した堆肥を使って、プランター栽培に挑戦しましょう。個人だけでなく、ご夫婦や親子での申し込みもお待ちしています。

プランターや種、土、堆肥はこちらでご用意します。

とき 9月26日(日)
午前10時～正午

ところ 市役所葦山庁舎駐車場
*雨天時は同庁舎屋内駐車場

対象 プランター栽培に興味のある市民
定数 50プランター分 *先着順

内容 ①堆肥、植え方、栽培の説明
②講師と一緒に栽培を体験(土入れ、種蒔き)

種類 ハツカダイコン、サラダ菜、ベビーリーフ、春菊のいずれかを選んでお申し込みください。

参加費 1プランター500円
持ち物 移植こて、軍手、タオル、飲み物

申込み・問合せ
企画課 電話055(948)1413