

## お知らせ

# 情報BOX

各行事は、新型コロナウイルスの影響で中止となる場合があります。

### 催し

**すくすくタイム**  
**こども広場で遊ぼう**  
 毎月、季節の行事を楽しみながら、楽しく友達づくりしませんか？制作キットや楽しい遊びを用意してお待ちしています！4月はこいのぼりの制作をします。随時受付していますので、ご参加ください。  
**とき**／4月27日(水)、28日(木)各10時  
**ところ**／市民交流センター  
**こども広場**  
**対象**／未就園児とその親  
**市民交流センター**こども広場  
**☎0558(76)1346**

### 催し

**伊豆ワインとチーズのペアリング付き**  
**テーブルマナー講座**  
 洋式テーブルマナーについてカトラリーを使って学びます。(食事無し)中伊豆ワイン  
**伊豆ワインとチーズのペアリング付き**  
**テーブルマナー講座**  
**募集**長岡温水プール教室  
**4月～新年度スタート**  
**①膝痛・腰痛改善水中運動教室**  
**とき**／〔毎週火曜日〕9時45分～10時30分、全10回・4月12日～〔毎週水曜日〕9時45分～10時30分、10時30分～11時15分、各全10回・4月13日  
**対象**／膝痛や腰痛があり、運動が必要な人

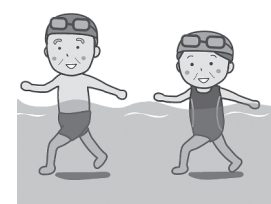
### 募集

**生涯学習課**  
**☎055(948)1461**  
**対象**／水泳を始めた成人10人  
**料金**／①②とも10回4,400円(入場料別途3500円)  
**長岡温水プール**  
**☎055(947)0176**



### 募集

**市民農園利用者募集**  
 葦山ふれあい農園、長岡市民農園の利用者を随時募集しています。借受希望の人は、農林課へ問い合わせまたは、  
**☎055(948)1460**



### 催し

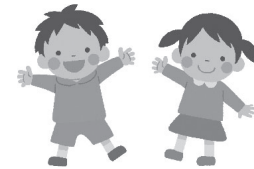
**伊豆の国 トマトマルシェ**  
 伊豆の国市は、静岡県最大のトマトの産地であることを知っていますか？各種トマトの販売、アウトレット品の販売、トマトを使った料理や加工品の試食販売を行います。  
**とき**／4月30日(土)9時～14時  
**ところ**／グリーンプラザ(葦山山木54-3)  
**料金**／入場無料  
**その他**／マイバッグの持参にご協力ください  
**☎055(949)0055**

### 募集

**機能別消防団員を募集します**  
 市では、消防団員が減少し、地域防災力の低下が懸念されています。そこで、災害対応に必要な知識・技術を有し、即戦力となる元消防団員または元消防吏員を対象とし、機能別消防団員を募集します。愛する地元・地域を守るため伊豆の国市消防団に力を貸してください。  
**入団資格**／①消防団員または

### 募集

**やんちゃっ子クラブ(前期)参加者募集**  
 保育士やボランティアが、季節の行事を通して、親子の仲間づくりや子育てを応援します。  
**とき**／5月10日(火)、24日(火)、6月14日(火)、28日(火)、7月5日(火)〔各日ともに10時～11時・全5回〕  
**ところ**／江間防災センター  
**対象**／1歳児以上の親子8組(応募多数の場合、抽選)  
**料金**／1組500円  
**申込**／4月25日(月)までに窓口または電話で申し込み  
**☎0558(76)8008**



### 募集

**自衛官採用試験**  
 区分／一般曹候補生  
**試験日**／5月20日(金)～29日(日)の指定される1日  
**資格**／18歳以上33歳未満の人  
**受付期間**／5月10日(火)まで  
**☎055(989)9111**

### 募集

**危険物取扱者試験**  
**試験日**／6月5日(日)  
**ところ**／飛龍高等学校  
**試験の種類**／①甲種、②乙種 全類、③丙種  
**手数料**／①6,600円、②4,600円、③3,700円  
**申込**／4月4日(月)～14日(木)(電子申請は、4月1日(金)～11日(月)に各消防署にある所定の申込用紙を消防試験研究センター静岡岡県支部に郵送またはHPより電子申請にて申し込み  
**☎0558(76)2280**  
**URL** <https://www.shoubo-shiken.or.jp/>

2022年 令和4年 4月

## 休日の診療医

9:00～17:00

事前に病院・田方中消防署へ電話、または田方医師会HPでご確認ください。診療医が変わる場合があります。

▶田方中消防署 ☎0558-76-0119  
 ▶田方医師会HP <http://www.tagata-ishikai.jp/>

3(日) ▶くきの皮膚科(四日町/皮膚/☎055-940-2000)  
 ▶伊豆慶友病院(伊豆市/整外内/☎0558-85-1701)

10(日) ▶長岡リハビリテーション病院(長岡/内・神経内・リハ/☎055-948-0555)  
 ▶紀平クリニック(伊豆市/内/☎0558-72-5521)

17(日) ▶伊豆葦山温泉病院(中條/内/☎055-949-1466)  
 ▶つちやクリニック(田京/内・消化器・循環器/☎0558-77-1511)

24(日) ▶花の丘診療所(奈古谷/ペインクリニック・内/☎055-949-6886)  
 ▶エムオーエー奥熱海クリニック(浮橋/内・診療内/☎0558-79-1100)

29(金・祝) ▶北伊豆往診クリニック(函南町/内/☎055-978-5368)  
 ▶伊豆赤十字病院(伊豆市/外・内・整外/☎0558-72-2148)

5/1(日) ▶NTT東日本伊豆病院(函南町/内/☎055-978-2320)  
 ▶紀平クリニック(伊豆市/内/☎0558-72-5521)

3(火・祝) ▶山口医院(函南町/内・外/☎055-978-2011)  
 ▶今野医院(伊豆市/内/☎0558-75-7050)

4(水・祝) ▶ベビーアンドレディースクリニック山口医院(函南町/婦/☎055-978-0022)  
 ▶エムオーエー奥熱海クリニック(浮橋/内・診療内/☎0558-79-1100)

5(木・祝) ▶恵泉クリニック(四日町/内/☎055-949-7770)  
 ▶伊豆赤十字病院(伊豆市/外・内・整外/☎0558-72-2148)

## 広く社会に役立てられています 令和3年度 宝くじ助成金

### 鳥打公民館が完成しました

協働まちづくり課 ☎055-948-1412

(一財)自治総合センターでは、宝くじの社会貢献広報事業として、宝くじの受託事業収入を財源として実施しているコミュニティ助成事業を行っています。このたび、鳥打区が宝くじの助成金を受け、鳥打公民館を整備しました。これから、地域コミュニティ活動のための拠点として使用されます。



▲公民館全景



▲宝くじマスケットキャラクター クーちゃん