

図書館だより

開館時間(共通) 9時～17時30分

☎ 中央図書館 0558-76-5566

☎ 葦山図書館 055-949-8605

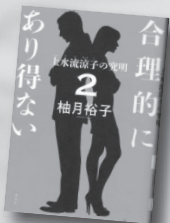
URL <http://www.izunokuni.library-town.com/>



今月のおすすめ

一般

【中央】
【葦山】



合理的あり得ない 2
—上水流涼子の究明—
柚月裕子/著
講談社

不祥事で弁護士資格をなく奪われ、探偵エージェントを運営する涼子。今回も謎の積み荷を載せた車の捜索、親権トラブルなど、一筋縄ではいかない難題が持ち込まれる。

一般

【中央】



キツネ狩り
寺嶋曜/著
新潮社

事故で右目を失明した警察官・尾崎冴子。信頼する弓削警部補と共に未解決一家四人殺害事件の再捜査に乗り出す。第9回新潮ミステリー大賞受賞作。

一般

【葦山】



勿忘草をさがして
真紀涼介/著
東京創元社

トラブルで部活を辞めた航大は、美しい庭を手入れする大学生拓海と出会う。拓海は植物への造詣と誠実な心で航大と共に謎に向き合う。第32回鮎川哲也賞優秀賞受賞作。

一般

【中央】



糸暦
小川糸/著
白泉社

季節を愛おしみ、旬を味わう。絶品の山菜料理、りんごケーキ、栗ごはん、手作り石けん、湯治。小川糸が、自分流に楽しむ暮らしを綴るエッセイ。料理のレシピも掲載。

新着本コーナーから

一般 思春期デコボコ相談室 —母娘でラクになる30の処方箋—

大下隆司/著 【葦山】

一般 ユーチューバー

村上龍/著 【中央】

一般 80歳の壁 実践篇

和田秀樹/著 【中央】

一般 静岡県歩きたくなる道25選 PART2 静岡新聞社/編 【葦山】

児童 げんきだしていこう!のおまじない

西平あかね/文・絵 【葦山】

6月の図書館カレンダー

日	月	火	水	木	金	土
				1	2	3
4	⑤	6	7	8	9	⑩
11	⑫	13	⑭	⑮	16	17
18	⑰	20	⑱	22	23	⑳
㉑	㉒	㉓	㉔	㉕	㉖	㉗

○中央休館日 □葦山休館日
◇両館休館日 ☆おはなし会

6月のおはなし会

中央図書館 10日(土)11時～
葦山図書館 24日(土)11時～
※事前申し込み不要

くぬぎ会館子ども広場
15日(木)10時10分～
※予約制 ☎0558-76-1346

お知らせ

中央図書館は、特別整理期間のため休館します

本、雑誌、CDなど全ての所在を確認するために必要な休館です。期間中はご不便をおかけしますが、ご了承ください。

休館期間/
6月25日(日)～30日(金)

休館前から書庫の本などは、蔵書検索で「貸出可能」と表示されていても一部ご利用いただけない場合があります。詳しくは職員におたずねください。

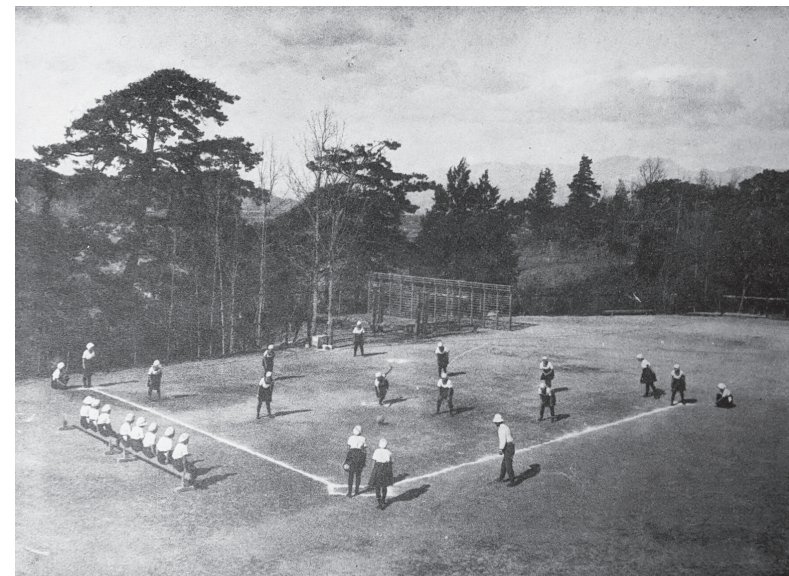
葦山図書館は、通常どおり開館します。

文化財通信

その216

変わりゆくもの・変わらないもの

—体育と運動会—



▲写真① 昭和の初めの「体操」(伊豆の国市郷土資料館蔵)

授業としての「体育」や学校行事の「運動会」は、大仁の旧間宮写真館から寄贈された写真です。両方ともに運動会のスナップ写真です。②はリレー競技で、バトンを受け渡している風景でしょう。手に汗握る瞬間です。③は一列になって、ボールを後方へ運んでいます。順送球でしょうか。

「変わりゆくもの・変わらないもの」、今日は、私たちのふるさとの「体育」「運動会」を紹介いたします。「体育」という言葉は、明治時代になって初めて使用されました。しかし学校教育で運動に関する授業を「体育」と呼ぶようになったのは、昭和22年(1947)のことのようで、それまでは「体操」とか「体練」とか呼ばれていました。

また、「運動会」はさまざまな競技を行う学校行事で、そのルーツは明治7年(1874)に海軍兵学校で行われた「競闘遊戯」とされています。写真①は昭和2年(1927)の静岡県大仁高等学校の卒業アルバムに掲載された「体操」の写真です。広い運動場の中に、本塁、一塁から三塁が設けられ、守備の選手がいます。マウンドにいる投手は大きなボールを転がしているように見えます。これはキックベースボールのような競技でしょうか。



▲写真③ 順送球 (伊豆の国市郷土資料館蔵)



▲写真② リレー (伊豆の国市郷土資料館蔵)

☎ 文化財課
055(948)1428

も、元気いっぱいの子供・生徒の躍動の場。今も昔も変わりません。こうした古い写真からも、私たちの郷土史がよみがえってくるのです。