

市内の中小企業などの採用活動に関連する企業情報発信の経費を最大 10 万円まで支援します。

採用活動事業費補助金

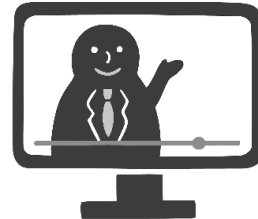
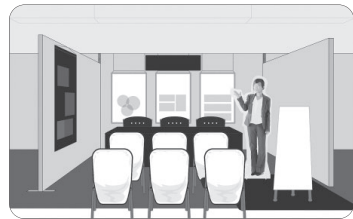


▲要綱



▲リーフレット

補助額	対象経費の 2 分の 1 以内 (上限 10 万円) ※ 100 円未満の端数切り捨て、当該年度の予算の範囲内で補助
対象経費	(1) 就職情報企業などが実施する合同会社説明会への出展料 (参加負担、会場使用、備品等資材借入に係る費用を含む) (2) 企業 PR 動画の制作費 (外部発注経費に限る) ※(1) (2) それぞれ 1 回限り、同一年度は 1 回限り申請可能
補助要件	① 中小企業などであること ② 市内に主な事業所を有すること ③ 市税の滞納がないこと など
申請	採用活動事業を開始するまでに必要書類を商工課へ提出 ※詳細は要綱をご確認ください。



令和 8 年 4 月から市が発注する「建設工事」「測量・建設コンサルタント等」「物品調達、役務提供等」の入札参加資格審査申請書の追加受け付けを行います。

受付期間 /
 <<持参>>
 令和 8 年 1 月 9 日 (金) ~ 23 日 (金)
 17 時
 ※平日 9 時 ~ 12 時、13 時 ~ 17 時
 <<郵送>>
 1 月 9 日 (金) ~ 23 日 (金)
 ※当日消印有効
 <<電子申請>>
 1 月 9 日 (金) ~ 30 日 (金) 17 時

受付場所 / 財務課 (伊豆長岡庁舎 2 階)
郵送先 / 〒 410-2292
 伊豆の国市長岡 340-1
 伊豆の国市役所
 財務課契約室
提出書類 / 提出書類一覧や様式などは市 HP または窓口で入手できます。



Information お知らせ

採用活動事業費補助金 新制度をご活用ください

商工課 ☎ 055(948)1415



▲市 HP

Information お知らせ

令和 8 年度 入札参加資格審査 申請追加受け付け

財務課 ☎ 055(948)1414



▲市 HP

■入居者を募集する市営住宅 入居予定日：令和 8 年 3 月 1 日 (日)

名称 (住所)	建設年度	構造	募集戸数	家賃
帝産台住宅 (大仁 1-12)	昭和 63 年度	RC 造 4 階建て 3DK・2DK* (一般型)	5 戸 (1 階・3 階・4 階)	17,000 円 ~ 40,200 円
新帝産台住宅 (吉田 1021-8)	昭和 57 年度	PC 造 2 階建て 2DK (一般型) ※駐車場なし	1 戸メゾネット	14,800 円 ~ 29,000 円
桜木町住宅 (田京 57-2)	昭和 60 年度	PC 造 2 階建て 2DK (一般型) ※駐車場なし	1 戸メゾネット	15,900 円 ~ 31,200 円
新鍋沢住宅 (三福 1051-2)	平成 2 年度	RC 造 5 階建て 3DK (一般型)	2 戸 (2 階・5 階)	19,600 円 ~ 38,400 円
神島住宅 (神島 1283-1)	平成 15 年度	RC 造 3 階建て 2DK・3DK (一般型) ※駐車場別途 3,000 円	3 戸 (1 階・3 階)	16,700 円 ~ 42,100 円

*2DK は和室 2 部屋を洋室 1 部屋に改修済み。

■申込資格

- ① ~ ⑥ 全てを満たす人
- ① 市税などの滞納がない
 - ② 同居親族がいる (障害者、60 歳以上の人、DV 被害者は単身可)
 - ③ 世帯の合計所得額から各種控除額を差し引きし、12 で除した額が 15 万 8 千円以下 (ただし、障害者、60 歳以上の人、小学校入学前の子どもがいる人は 21 万 4 千円以下)
 - ④ 持ち家がない
 - ⑤ 暴力団員でない
 - ⑥ 現在公営住宅に入居していない

■連帯保証人

契約時、連帯保証人が 1 人必要となります。

■募集要項・申込用紙の配布・受付期間

12 月 22 日 (月) ~ 令和 8 年 1 月 9 日 (金)
 平日 8 時 30 分 ~ 17 時 15 分
 ※募集要項・申込用紙の配布・受付は 12 月 1 日 (月) から行います。郵送や葦山・大仁支所での配布・受付はできません。

Recruitment 募集

市営住宅入居者 希望者は申し込みください

管財営繕課 ☎ 055(948)1451



▲市 HP

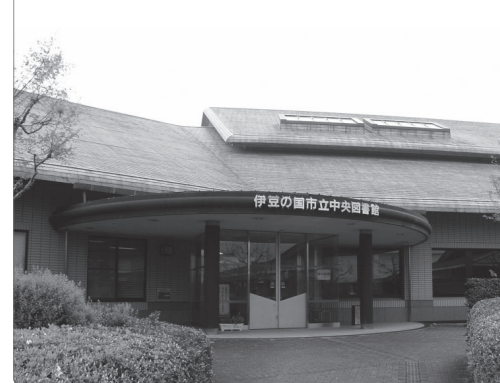
Information お知らせ

空調設備改修工事のため 中央図書館臨時休館

中央図書館の空調設備改修工事のため、臨時休館となります。臨時休館中は正面入口に臨時窓口を開設し、予約貸し出しなど行います。ご理解とご協力をお願いします。

臨時休館期間

令和 8 年 1 月 12 日 (月・祝) ~ 31 日 (土)



中央図書館臨時窓口

とき / 令和 8 年 1 月 14 日 (水) ~ 31 日 (土) 9 時 ~ 17 時 30 分
 ※月曜日は受け付けできません。

できること /

- 本の返却
 - 予約・リクエスト資料の貸し出し
 - 予約・リクエストなど
- 詳しくは図書館 HP をご覧ください。
 ※予約・リクエストは HP または電話でも受け付けます。
 ※その他は葦山図書館をご利用ください。

中央図書館 ☎ 0558(7)5566



▲図書館 HP