

これまでの功績をたたえて

伊豆の国市表彰式を開催

市長公室
☎ 055(948)1431

『伊豆の国市表彰条例』の規定に基づき、自治、経済、文化、その他の市の発展に寄与した人々、市民の模範となるべき優れた行いをした人々を表彰する伊豆の国市表彰式を、1月5日に葦山時代劇場で行いました。各分野で活躍した76人と6団体が受賞。山下市長から表彰状と記念品が手渡されました。

- 自治功労表彰** 敬称略
株式会社蔵屋鳴沢(中) 長谷部浩美(南條) 逸見肇(天野) 本山裕人(清水町) 館功三(四日町) 三村一成(四日町) 菊池敏秋(神島) 近田秀造(三福) 兼子颯太(原木) 山根奏希(三福) 沖出篤哉(田京) 木内彪凱(奈古谷) 新谷百亜那(寺家) 吉田吏玖(長岡) 土屋和貴(三福) 宮崎新太(長岡)
- 功績表彰** 順不同 敬称略
吉田次男(吉田) 黒田泰行(三島市) 水口孝子(南條) 中島恵子(東京都) 與五澤孝(葦山多田) 長島一義(守木) 山口憲司(小坂) 石井精一(大仁) 内藤欽修(浮橋) 竹安智春(天野) 小澤晃(古奈)

- 齊藤遼大(北江間) 齊藤政実(北江間) 吉岡結友(守木) 吉岡改律(守木) 吉岡公斗(守木) 吉岡弘牙(守木) 鈴木幸宏(守木) 平岩璃空(寺家) 渡邊巨貴(原木) 増島陽登(葦山多田) 神馬崇仁(原木) 渡邊秀亮(原木) 山田啓太(四日町) 平岩純(寺家) 本田幸江(立花) 鳩川真也(田京) 神馬良米(原木) 廣瀬拓也(四日町) 篠原のり子(北江間) 篠原剣(北江間) 渡邊美乃(長岡) 岩谷季之(三福) 岡本旺季(富士見) 岡崎海夕(四日町) 奥浦芽羽(葦山多田) 小林妙(原木) 西原輝久次郎(南條) 田母神陽菜(守木) 佐藤真優(守木) 大石湊斗(立花)

- 岩瀨乃和(中) 岩瀨朱紀(中) 岩瀨史穂(中) 山田礼桜(古奈) 杉山綾人(長岡) 藤原玄道(御門) 佐藤愛恵(守木) 相原葵(田京) 杉本芽奈(原木) 加藤靖貴(戸沢) 五十嵐心菜(南條) 岩崎冬華(三福) 西原美晴(南條) 久保田美月(中) 菊池日向(中條) 小林睦美(原木) 奥浦舞羽(葦山多田) 相原健二(田京) 鈴木沙羅(南江間)
- 善行表彰** 順不同 敬称略
伊豆の国市商工会女性部(四日町) チーム防災いすのくに(南條) マックスバリュ東海株式会社(浜松市) 沼津信用金庫(沼津市) 明治安田生命保険相互会社(沼津市) 沼津支社



表彰を受けた皆さん

※詳しい表彰の内容は、市HPをご覧ください。
▲市HP

住民税非課税世帯対象 物価高騰対策緊急生活支援金を追加給付します

住民税非課税世帯に対する物価高騰対策緊急生活支援金(追加給付・1世帯当たり7万円)を支給します。対象世帯には、1月下旬以降に通知が届きます。

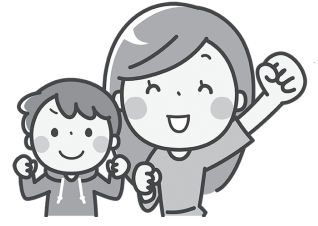
☎ 社会福祉課
☎ 0558-76-8036

支給対象世帯

- 世帯全員の令和5年度住民税均等割が非課税の世帯(令和5年12月1日現在で市民の人)
- ※世帯全員が課税者から扶養されている世帯は対象外。

給付額

1世帯当たり7万円



申請手続きについて

通知の種類	申請手続き	支給時期
支給のお知らせ	不要	2月中旬
支給要件確認書	支給要件を確認し、支給口座を記入して、期限までに返信してください。	2月中旬から随時(確認書受付から30日以内)

※均等割のみ課税世帯への支給時期は、決まり次第お知らせします。

令和6年度国民年金保険料
4月からの保険料は
16,980円/月

毎月の保険料は、翌月末日までに納めることになっています。納付は、納付書(現金)、口座振替、クレジットカードなどですることができ、納付方法によっては、割引料金が設定されています。

また、納めた保険料は年末調整や確定申告の時に全額、社会保険料控除の対象となります。

注意事項

- 口座振替を希望する場合、納付書または基礎年金番号がわかるもの、通帳、金融機関届出印を持参のうえ、口座をお持ちの金融機関(ゆうちょ銀行を含む)、または年金事務所です手続きしてください。
- 令和6年度の口座振替、クレジットカード払いの2年前納、1年前納、6カ月前納(4~9月分)は、日本年金機構に2月末までに必着となるように提出してください。 ※詳しくは、日本年金機構のHPをご覧ください。

保険料の納付は
口座振替・クレジットカード
払いで！
まとめて前払いすると
お得な割引も！

☎ 三島年金事務所 ☎ 055-973-1166
☎ 国保年金課 ☎ 055-948-2905

▲日本年金機構 HP