

ヒントは広報紙の中に!
広報クイズ

お題：アナグラム
脳の活性化 ★★★★★

アナグラムは、ある言葉の文字の順番を入れかえて、別の言葉にしてあるクイズです。例えば「おれ、何歩?」という問題のもと言葉は「ナポレオン」という感じです。では、次の問題のもと言葉は、いったい何でしょう。



答え ○○○○○○○○○

毎月、正解者の中から抽選で5人に図書カードをプレゼント!
応募方法 ①クイズの答えと住所、氏名(ふりがな)、年齢、②広報紙へのご意見・ご感想や身近な話題などを書き添え、8月17日(木)までに郵送(必着)またはメールでご応募ください。ご意見などは、広報などで紹介する場合があります。

申込先 協働まちづくり課(〒410-2292 長岡 340-1)
info@city.izunokuni.shizuoka.jp

先月の答え / **食育教室**
正解者は 40 / 40人



図書カード当選者：順不同・敬称略/
岡本徳子、加藤由美、瀧本優、永田高一、原京子
*当選者へのプレゼントは、8月末までに発送予定です。

市の人口(7月1日現在)
※()内は先月比 単位：人

住民登録人口	46,893	(-37)
世帯	21,569	(-15)
男	22,683	(-12)
女	24,210	(-25)

市内交通事故発生状況(5月)
※()内は昨年比 単位：件・人

	件数	死者	負傷者
人身事故	11 (+1)	0 (0)	14 (+2)
うち高齢者	7 (+4)	0 (0)	5 (+2)

大仁警察署調べ(数値は確定値です。)

市内ごみ・CO2 排出量(5月)
※()内は昨年比 単位：t

燃やせるごみ	1,162 (+11)
焼却によるCO2	749 ※
資源ごみ	252 (-72)
埋め立てごみ	12 (-5)
合計	1,426 (-66)

市民1人当たり 980.2g

※クリーンセンターいずではごみ発電を行っています。ごみ発電は一般の発電所の発電量を減少させ、結果的にCO2の削減が図られています。

編集後記
▼今月の巻頭特集は「健康づくり」。大会に向けて筋トレと食事制限をしています。暑さと食欲に勝てるよう頑張ります。▼今月から市の「教育」を取り上げる新連載『のびのびまなび』が始まりました。無邪気な子どもの姿を見ていると、あの頃に戻れたらなと何度も思います。

表紙より
6月28日にひまわり保育園で行われた「英語で遊ぼう」の様子です。園児たちは、先生の英語をリピートしたり、一緒に身体を動かしたりしながら楽しんでいました。現行の学習指導要領では、小学校3年生から英語を学ぶことになっていますが、伊豆の国市では、今年度から、幼稚園・保育園・認定こども園の5歳児クラスから小学校1・2年生も、ALTのもと、英語に慣れ親しむ機会を設けています。

おたより

- 広報紙への感想や身近な話題などをお寄せいただきましたので紹介します。
- 自然災害に備え、避難所や非常持ち出し品について家族で話をしました。(田京・71歳)
- 台風などの災害の準備をしないといけないと思いました。(古奈・25歳)
- 湯らつくす公園で行われた源氏あやめ祭りに行ってきました。(79歳・男性)
- 今年こそは子どもたちと広瀬公園プールに行きたいです。(古奈・43歳)
- いよいよ夏祭りの季節となり、ワクワクします。(四日町・71歳)
- ずっと気になっていた狩野川神島公園。多くの人の憩いの場となるといいですね。(三福・43歳)
- 不用品活用バンクをよく利用しています。娘がピアノを習い始めたころに譲っていただきました。(原木・39歳)
- セミの鳴き声が聞こえるようになりましたね。(奈古谷・78歳)

たくさんのお便り、ありがとうございました。引き続き、皆さんからのお便りお待ちしております。

市民講座のお知らせ

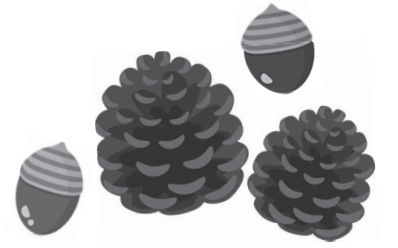


▲市HP

「はじめての茶道体験」講座

とき / 8月23日(水) 9時30分～12時
ところ / あやめ会館 2階研修室2
内容 / 茶席でのお客側の作法から茶筌でお茶をたてる体験など
対象 / 中学生以上 16人(人数超過の場合は市民優先で抽選)
参加費 / 900円
持ち物 / 白い靴下(講座中に履き替えます)
講師 / 藤平洋子さん
申込 / 8月1日(火)～8月14日(月)の期間に電話または市HPから

生涯学習課
☎ 055-948-1461



**自然素材で作ろう！
自分だけのフォトフレーム**

とき / 8月18日(金) 13時～15時
ところ / 市民交流センター 工作室
内容 / フォトフレームに自然素材で飾り付けを行い、自分だけのフォトフレームを作成します。
対象 / 中学生以上 12人(人数超過の場合は市民優先で抽選)
参加費 / 1,500円
持ち物 / フォトフレームに飾りたいもの、L判の写真、持ち帰り用の袋やバッグ、箱など(30cm×20cm×10cm程度)
講師 / YAMANeko 楽舎のみなさん
申込 / 8月8日(火)までに電話または市HPから

危機管理課
☎ 055(948)1482

とき /
**8月23日(水)
11時ごろ**

伊豆の国市以外の地域でも、全国的に「情報伝達訓練」が実施されます。※気象状況により、中止することがあります。



全国一斉に実施
同報無線を利用した
緊急情報の伝達訓練

不用品活用バンクに登録すれば、「ゆずってほしい」「ゆずりたい」人を探します。

不用品活用バンク

廃棄物対策課
☎ 0558(76)8001

- ↑ ゆずります ↓
- ミキサー ○ ペンキ ○ 緑縁(F10号)
 - 座卓 ○ ピアノ ○ エアベッド ○ 土鍋
 - 子犬用サークル ○ ベッド柵 ○ 座布団
- ↓ ゆずってください ↑
- イルミネーション電灯 ○ ワープロ
 - 草刈り機 ○ 小型耕運機(手押し)
 - 体重計 ○ 電気釜(2升) ○ 介護ベッド
 - 自転車(大人・子ども) ○ ミシン
 - 女児服(140～160cm) ○ 電子レンジ
 - 子供用ダイニングチェア ○ こいのぼり

※全て無償での譲渡になります。また、登録する品物は原則として、これまで自己の通常生活に使っていたもの、または、今後自己の通常生活に使うものとしてさせていただきます。