

# 災害時には日頃の備えが大切です

〇危機管理課  
055(948)1482

## 緊急地震速報

- ・すぐに身を守る
- ・机の下にもぐり、頭を保護する
- ・慌てて外に飛び出さない



## 地震発生

- ・火の始末をする
- ・扉や窓を開けて、出口を確保する



## 揺れがおさまったら…

- ・靴を履く
- ・ブレーカーを落とす
- ・家族、隣近所の安否確認、救助

## ■関東大震災から100年 地震の備えを見直そう！

今年、大正12年(1923)9月1日の関東大震災から、100年の節目です。

100年の間に、阪神淡路大震災や東日本大震災などの大規模地震が発生しました。地震はいつ発生するかわかりません。この機会に、自分や家族の地震対策を確認してみましょう。

### 1. 1週間分の備蓄を

南海トラフ巨大地震は静岡県だけでなく、広い範囲に被害が及ぶことが想定されています。水や食料を1週間分は備えておきましょう。

- 水は1人1日3リットルが目安
- 調理せず食べられる非常食、缶詰

### 2. 家族の安否確認方法

災害時は電話がつながりにくくなります。家族の安否確認の方法を決めておきましょう。また、災害時伝言ダイヤル「171」は、電話がつながりにくい状況になった場合に利用できる「声」の伝言板です。8月30日～9月5日の「防災週間」に体験利用ができるため、試してみましょう。

### 3. もしもケガをしたら？

災害発生時、伊豆の国市では3カ所の救護所が開設されます。各病院で医師が不在になる可能性があるため、災害時に負傷した場合には、救護所に向かしましょう。

### 【救護所一覧】

- 葦山福祉・保健センター(四日町302-1)
- 伊豆の国市立長岡幼稚園(長岡1212)
- 伊豆の国市立田京幼稚園(田京238-21)

### 4. 防災マップを活用しよう

伊豆の国市防災マップで、自宅や通学先、通勤先の災害リスクを確認し、避難所への避難経路について考えてみましょう。



## ■9月3日(日)は 総合防災訓練に参加しよう

9月1日は「防災の日」、8月30日から9月5日は「防災週間」です。市では、9月3日(日)に総合防災訓練を実施します。各地区の訓練に積極的に参加しましょう。

地区ごとの詳細な訓練内容などは、地区の回覧などで確認してください。



▲大仙区の防災訓練の様子

## 伊豆の国市 表彰

# 「技能者功績表彰」推薦を募集

〇市長公室  
055(948)1431

市では、優れた技能をもって、長年にわたる伝統技術の継承、画期的な新製品の開発または技術革新に貢献するなど、地場産業の産業振興に貢献した個人・団体を表彰します。

### 対象となる人

令和6年1月1日現在で、同一の職種に30年以上従事している個人で次の①～④のいずれかに該当する人。または、次の①～④のいずれかに該当する団体。

- ①従事する職種の分野における全国大会で優秀な成績を収めた個人・団体の継承、後進の育成など、その職種の振興に貢献したことが認められ、全国規模の産業団体などから表彰された個人・団体
- ②新製品の開発など技術革新に貢献した個人・団体

### 該当する職種

④従事する職種の分野の技術をもって、公共施設の点検や修繕、イベントや施設などでのボランティア活動、学校や講座の講師や後進育成のための活動を20年以上、市内で継続的にしている個人・団体

大工、鳶職、左官、石工、レンガタイル職、畳職、建具職、家具職、表具経師、板金工、溶接工、塗装工、造園工、屋根職、配管工、電気工事士、鉄工、製材工、鋳物工、整備士、自転車組立修理職、時計修理士、調理師、製菓技術職、豆腐製造職、製麺職、印章彫刻師、印刷工、和裁師、洋裁師、染物職、桶樽製造職、クリーニング職、鍼・灸・マッサージ職、理容師、美容師、写真師、寝具職、ガラス職、製靴職、紳士婦人服仕立職、芸妓、その他必要と認める職種

### 推薦する人

- ・所属している産業団体(業種組合、協議会など)
- ・勤め先の代表者(会社の社長、会長など)
- ・同業者

### 手続の方法

9月8日(金)までに推薦書を市長公室窓口(伊豆長岡庁舎)に持参もしくは郵送で提出  
※推薦書類は、市長公室もしくは市HPで入手してください。



### その他

・推薦書類提出後、表彰選考委員会による審査で表彰が決定します。  
・表彰式は、令和6年1月に開催します。

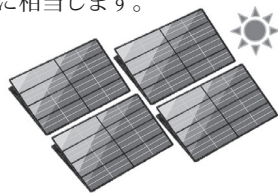
## 大仁中学校に 太陽光発電設備を導入します

市では、再生可能エネルギーの活用により温室効果ガス(二酸化炭素)の削減を図るため、鈴与商事株式会社と大仁中学校屋上へのPPA方式による太陽光発電設備の設置に関する連携協定書を締結しました。

※PPA方式：民間事業者が太陽光発電設備の設置・維持管理を行い、発電された電気を市が購入する方式。

### 【想定される発電規模】

- ・太陽光パネル 約43kW
  - ・想定発電量 約49,000 kWh/年
  - ・温室効果ガス削減効果 約22t-CO2/年(※)
- ※1年間に約1,500本のスギの木が吸収する二酸化炭素の量に相当します。



〇環境政策課  
0558(76)8002