

図書館だより

開館時間(共通)9時～17時30分
 中央図書館 ☎0558-76-5566
 葦山図書館 ☎055-949-8605
 HP <https://izunokuni-library.jp>



今月のおすすめ

一般

【葦山】



いい子のあくび
 高瀬隼子／著
 集英社

歩きスマホの人をよけるのは、職場で備品を補充するのは、なぜいつもわたし？不合理な偏りだらけの世の中に生きる女性たちの、静かな心の叫びを描く全3編。

一般

【葦山】



獣の夜
 森絵都／著
 朝日新聞出版

サプライズパーティーを予定する女性、長期休暇中の中年男性、治らぬ歯痛を抱える女性会社員。目の前の世界が不意にぐらりと揺らぐ瞬間を描く、不思議な大人の全7編。

一般

【中央】



ノウイトオール
 —あなただけが知っている—
 森バジル／著
 文藝春秋

暴力団に超高額な依頼料を提示する女性名探偵。M-1を目指す高校生コンビ。同じ街を舞台にした5つの世界が少しずつ重なり、思わぬ結末に。第30回松本清張賞受賞作。

一般

【中央】



亀甲獣骨
 —蒼天有眼雲ぞ見ゆ—
 山本一力／著
 潮出版社

金石学者の父の跡を継いだ21歳の丁石は、生薬「竜骨」に神秘的な図形などが刻まれていることを耳にする。時代小説の名手が描く中国時代小説。幻想的知的冒険譚。

新着本コーナーから

- 一般 脈動 今野敏／著【中央・葦山】
- 一般 それは誠 乗代雄介／著【中央】
- 一般 うたわない女はいない 働く三十六歌仙／著【葦山】
- 一般 88歳、しあわせデジタル生活 若宮正子／著【中央】
- 一般 ぼくはあと何回、満月を見るだろう 坂本龍一／著【葦山】
- 児童 わたしはかわいいマヌルネコ たけがみたえ／作【葦山】
- 児童 ずかん自転車 森下昌市郎／著【中央】

9月の図書館カレンダー

日	月	火	水	木	金	土
					1	2
3	④	5	⑥	7	8	⑨
10	⑪	12	⑬	14	15	⑮
17	⑱	19	⑳	㉑	22	㉓
24	㉕	㉖	㉗	㉘	㉙	30

中央休館日 □ 葦山休館日
 両館休館日 ☆ おはなし会

9月のおはなし会

中央図書館 9日(土)11時～
 葦山図書館 16日(土)11時～
 ※23日(土・祝)が休館日のため
 9月は第3土曜日に実施。
 くぬぎ会館こども広場
 21日(木)10時10分～
 ※事前申込不要

お知らせ

葦山図書館 休館のお知らせ

本、雑誌など、全ての所在を確認するために必要な休館です。期間中はご不便をおかけしますが、ご了承ください。

休館期間／
 9月26日(火)～29日(金)

休館前から書庫の本など、一部ご利用いただけない場合があります。詳しくは職員におたずねください。

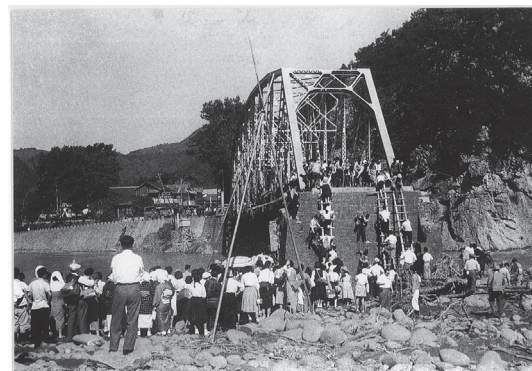
中央図書館は、9月26日(火)～28日(木)は通常どおり開館します。どうぞご利用ください。

文化財通信

その219

変わりゆくもの・変わらないもの —六十五年前の狩野川台風が変えた風景—

文化財課 ☎055-948-1428



▲半壊した大仁橋を渡る人々



▲台風直後の熊坂から大仁方面



▲被害を受けた家屋と田畑(白山堂)

昭和33年(1958)9月26日に伊豆半島を襲った台風22号は狩野川流域に1時間80～120ミリの猛烈な雨を降らせ、濁流となった狩野川は田方平野に甚大な被害をもたらしました。いわゆる『狩野川台風』です。その発生から今年で65年が経ちます。狩野川台風は、田方平野の生活を一夜にして一変させ、その後の産業やまちづくりには大きな影響を与えました。

大仁橋と大門橋は橋の半分が流失し、流域の民家の多くが床上浸水したり流されたりしました。また、刈り取り直前まで育った稲が冠水または埋没するなど、農作物にも甚大な被害をもたらしました。伊豆地域の死者・行方不明者は853人、堤防の決壊は14カ所、被害家屋は6,775戸に及びました。特に人的被害が大きかったのは、伊豆市熊坂地区、伊豆の国市白山堂地区、御門地区、南條地区でした。隣接する堤防が決壊したこと、また決壊が夜間であったことも災いし、多数の犠牲者を出すこととなったのです。

発災後は地元住民や自衛隊、全国からの救援物資や寄付などによって徐々に復興を遂げていきます。昔からたびたび氾濫し人々を悩ませていた狩野川は、それまでも多くの治水工事を重ねていました。さらに狩野川台風を契機に、台風発生前から議論されていた狩野川放水路の建設(昭和40年竣工)、神島橋から大門橋までの流路の直線化(昭和41年竣工)、江間堰の撤去(昭和48年)が行われるなど、洪水を防ぐための工事が、次々と行われました。その後も堤防のかさ上げを継続するなど、狩野川を取り巻く環境は少しずつ変化し、現在に至っています。