

## 9月10日(日)～16日(土) 自殺予防週間

心の声に耳を傾けて、ひとりで抱え込まないで。まずは、悩みを打ち明けてみませんか。

SNSでの相談、LINEやチャット

電話相談  
0120-783-556



障がい福祉課  
0558-76-8007

厚生労働省 HP

## 広報8月号掲載内容の訂正とお詫び

広報8月号の掲載内容に誤りがありました。訂正しお詫び申し上げます。

### 【訂正箇所】

15ページ「ごみの分け方・出し方 第42回」  
クリーンセンターいず 受付時間(平日(祝日含む))  
誤：9時～12時、13時～15時  
正：8時30分～12時、13時～16時30分

廃棄物対策課 ☎0558-76-8001

## 伊豆の国市 LINE 公式アカウント リニューアル

市LINE公式アカウントが、9月1日にリニューアル。便利な新しい機能が充実します。詳しくは、広報10月号をご覧ください。

「必要な情報」だけを受信できるように！

知りたい情報を、分かりやすく誘導してくれるチャットボット機能搭載！

災害時には、簡単に避難所を検索できる！



情報政策課  
0558-76-8015

▲友だち追加はこちら

## DX推進に係るアンケートのお願い

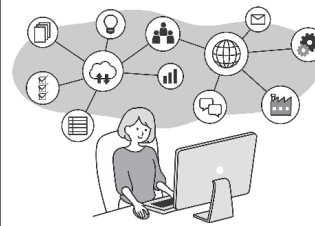
市では、市民サービスのデジタル化を推進しています。その一環として、皆さんにデジタル化に関するアンケートを実施します。皆さんのご意見を反映し、より良い市民サービスを提供するための参考にさせていただきます。ぜひご協力ください。

回答期限 / 9月30日(土)



▲回答はこちらから  
(所要時間約5分)

情報政策課  
0558(76)8015



## ヒントは広報紙の中に！ 広報クイズ

お題：アナグラム  
脳の活性化 ★★☆☆

アナグラムは、ある言葉の文字の順番を入れかえて、別の言葉にしてあるクイズです。例えば「おれ、何歩？」という問題のもと言葉は「ナポレオン」という感じです。では、次の問題のもと言葉は、いったい何でしょう。



ぼく、ひとりでできるモン

牛、ひとり溶接  
(うし、ひとりようせつ)

答え ○○○○○○○○○

毎月、正解者の中から抽選で5人に図書カードをプレゼント！  
応募方法 / ①クイズの答えと住所、氏名(ふりがな)、年齢、②広報紙へのご意見・ご感想や身近な話題などを書き添え、9月13日(水)までに郵送(必着)またはメールでご応募ください。ご意見などは、広報などで紹介する場合があります。

申込先 / 協働まちづくり課(〒410-2292 長岡340-1)  
info@city.izunokuni.shizuoka.jp

先月の答え / 産学官民

正解者は45 / 45人



図書カード当選者：順不同・敬称略 /

近藤正幸、渡辺義雄、森舞、土屋孝広、名倉ひろみ  
\*当選者へのプレゼントは、9月末までに発送予定です。

## 市の人口(8月1日現在)

※( )内は先月比 単位：人

住民登録人口	46,849	(-44)
世帯	21,565	(-4)
男	22,678	(-5)
女	24,171	(-39)

## 市内交通事故発生状況(6月)

※( )内は昨年比 単位：件・人

	件数	死者	負傷者
人身事故	10 (-3)	0 (0)	12 (-6)
うち高齢者	5 (0)	0 (0)	3 (-3)

大仁警察署調べ(数値は確定値です。)

## 市内ごみ・CO2 排出量(6月)

※( )内は昨年比 単位：t

燃やせるごみ	1,121 (+99)
焼却によるCO2	531
資源ごみ	215 (-119)
埋め立てごみ	18 (+6)
合計	1,354 (-14)

市民1人当たり 962.5g

※クリーンセンターいずではごみ発電を行っています。ごみ発電は一般の発電所の発電量を減少させ、結果的にCO2の削減が図られています。

## 表紙より

10月1日(日)の『川の駅 伊豆城山』の本オープンに先駆け、8月19日にプレオープンイベントが開催されました。この日は、非常に暑い日となりましたが、川の駅を1足早く体験しようと、多くの人が集まりました。

表紙の写真は、海外のスクールバスを改装したキッチンカー。今後、川の駅で飲食物を販売し、賑わいの中心となる予定です。キッチンカーの詳細は、特集6～7ページをご覧ください。次は、本オープンでお待ちしています！

## 編集後記

▼川の駅の特集記事を作成しました。多くの人たちの思いを感じ、時にプレッシャーも感じました。が何とか完成しました。皆さんもぜひ川の駅に出かけてみてください。市公式訪問団と中学生交流団がモンゴルへ。日曜劇場「VIVANT」のロケ地でもある話題の地への訪問はつらやましい限りです。大草原で乗馬体験してみたいです。享

## 不用品活用バンク

廃棄物対策課  
0558(76)8001

不用品活用バンクに登録すれば、「ゆずってほしい」「ゆずりたい」人を探します。

↑ ゆずります ↓

↓ ゆずってください ↑

- ランドセル(黒) ○ベッド柵
- 子ども用テニスラケット ○土鍋
- 子ども用バット・グローブ ○ミキサー
- 自転車カバー(26インチ) ○座布団
- イルミネーション電灯 ○ワープロ
- 草刈り機 ○小型耕運機(手押し)
- ミシン ○大人・子ども用自転車
- 介護ベッド ○女兒服(140～160cm)
- チェーンソー ○電気釜(2升)
- 電子レンジ ○園芸支柱 ○体重計
- ギター ○ジュース ○このほり

※全て無償での譲渡になります。また、登録する品物は原則として、これまで自己の通常生活に使っていたもの、または、今後、自己の通常生活に使うものとさせていただきます。