

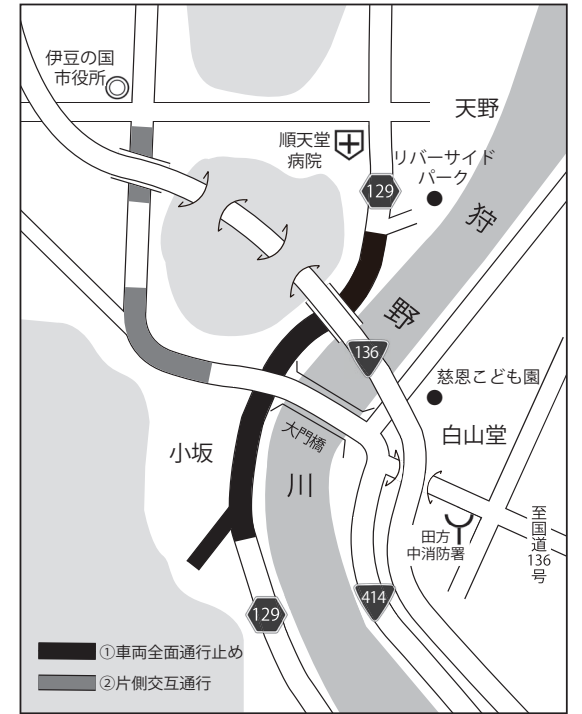
Information Box

公共工事に伴う交通規制のお知らせ

県道 129 号 (葦山伊豆長岡修善寺線) および国道 414 号において、次のとおり交通規制を行います。ご理解とご協力をお願いします。

① 県道改築工事に伴う県道 129 号の規制
期間 / 1月9日(火)～3月29日(金) (土日祝日含む終日)
規制場所 / 天野地区および小坂地区(天野陸蘭北側から小坂排水機場南側)
規制内容 / 車両全面通行止め(歩行者・自転車は通行可)
 ☎ 静岡県沼津土木事務所工事第2課第2班
 ☎ 055-920-2218

② 下水道工事に伴う国道 414 号の規制
期間 / 1月29日(月)～2月16日(金) (第2土曜日・日曜日を除く8時30分～17時)
規制場所 / 小坂地区(小坂公民館東側から伊豆中央道高架下)
規制内容 / 片側交互通行
 ☎ 下水道課
 ☎ 055-948-2920



フードドライブにご協力ください

フードドライブとは、余っている食品を食べ物に困っている人や施設に届ける活動です。フードバンクふじのくにを通して、必要な人へ届けられます。ご協力をお願いします。

とき / 1月4日(木)～31日(水)
ところ / 次の2カ所に回収ボックスを設置します。

- ① 葦山福祉・保健センター (南玄関)
- ② 大仁庁舎(社会福祉課前)

対象食品

- 賞味期限が記載がされており、令和6年4月以降の食品
- 未開封で常温保存ができる食品
- お米は常識の範囲で古くないもの(玄米可)

※調理不要の食料品が喜ばれます。(缶詰やレトルト食品、災害備蓄品など)

☎ 社会福祉協議会
 0558(76)8012

不用品活用バンク

☎ 0558(76)8001

不用品活用バンクに登録すれば、「ゆずってほしい」「ゆずりたい」人を探します。

↑ ゆずります ↓

↓ ゆずってください ↑

- ベビー布団 ○ ランドセル(黒・ポケモン)
- ポップアップトースター ○ ホーロー鍋
- 着物仕立て台・コテ・アイロン台 ○ 5レビン
- お宮参り衣装(男の子) ○ ワインクーラー
- 皿のセット ○ 葦山中学女子制服
- おんぶ紐 ○ 幼児用いす
- 足踏みミシン ○ マウンテンバイク ○ 園芸支柱
- イルミネーション電灯 ○ 介護ベッド
- 自転車(大人・子ども用) ○ チェーンソー
- 折りたたみベッド ○ ミシン

※全て無償での譲渡になります。また、登録する品物は原則として、これまで自己の通常生活に使っていたもの、または、今後、自己の通常生活に使うものとさせていただきます。

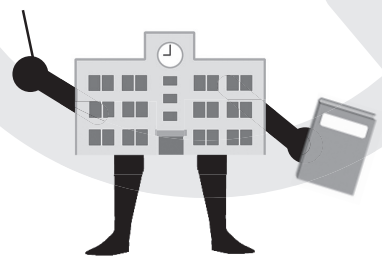
ヒントは広報紙の中に!

広報クイズ

お題: アナグラム
 脳の活性化 ★★★★★

アナグラムは、ある言葉の文字の順番を入れかえて、別の言葉にしてあるクイズです。例えば「おれ、何歩?」という問題のもとの言葉は「ナポレオン」という感じです。では、次の問題のもとの言葉は、いったい何でしょう。

高校のことは何でも教えるぞ!



答え ○○○○○○○○

高校、教示
 (じゅうこう、きょうじ)

毎月、正解者の中から抽選で5人に図書カードをプレゼント!
応募方法 / ①クイズの答え②住所③氏名(ふりがな)④年齢⑤広報紙へのご意見・ご感想や身近な話題などを書き添え、1月11日(木)までに郵送(必着)またはメールでご応募ください。ご意見などは、広報などで紹介する場合があります。

申込先 / 協働まちづくり課(〒410-2292 長岡 340-1)
 info@city.izunokuni.shizuoka.jp

先月の答え / **子育て応援アプリ**
 正解者は 25 / 25 人



応募はこちら

図書カード当選者: 順不同・敬称略
 中村真幸、川口義弘、廣澤裕美子、水谷恭子、星野真弓
 *当選者へのプレゼントは、1月末までに発送予定です。

おたより

- 表紙の写真がステキです。(吉田・77歳・男性)
- 来年の広報紙も楽しみにしています。(田京・41歳・男性)
- 浮橋市民の森の紅葉がきれいでした。せせらぎもあり、リフレッシュできました。(葦山多田・66歳・男性)
- 2024年は積極的にイベントに参加したいです。(大仁・75歳・男性)
- 古奈・25歳・女性
- 広報を見て、お母さんが子育て応援アプリをインストールしました。(南江間・8歳・男性)
- 孫たちが私の誕生日祝いに集まってくれました。(葦山多田・66歳・男性)
- 地域防災訓練に参加しました。いざというときに必要です。(大仁・75歳・男性)

たくさんのお便り、ありがとうございました。引き続き、皆さんからのお便りお待ちしております。

市の人口(12月1日現在)

※()内は先月比 単位:人

住民登録人口	46,728	(-31)
世帯	21,577	(15)
男	22,631	(-10)
女	24,097	(-21)

市内交通事故発生状況(10月)

※()内は昨年比 単位:件・人

	件数	死者	負傷者
人身事故	12 (-11)	0 (0)	16 (-16)
うち高齢者	6 (-1)	0 (0)	5 (+1)

大仁警察署調べ(数値は確定値です。)

市内ごみ・CO2 排出量(10月)

※()内は昨年比 単位: t

燃やせるごみ	1,200	(216)
焼却によるCO2	547	
資源ごみ	207	(-27)
埋め立てごみ	17	(2)
合計	1424	(191)

市民1人当たり 982.4 g

※クリーンセンターいずでのごみ発電を行っています。ごみ発電は一般の発電所の発電量を減少させ、結果的にCO2の削減が図られています。

表紙より

今月の表紙は、冬の朝の伊豆の国市をドローンで撮影したものです。東から昇り始めた朝日は、徐々に市内を覆っていた闇と朝もやを払って、まちを照らし出していきます。伊豆の国市の新しい1日の始まりです。謹賀新年とは、「謹んで新年をお祝いする」という意味ですが、今年の干支・辰にちなんで、あえて「辰年」としてみました。空を駆ける空想上の生き物から見た伊豆の国市は、きつとこんな感じなのでしょう。私たちも、辰のように力強く飛躍する一年にしたいものです。

編集後記

▼あけましておめでとうございます。減量生活後、1カ月弱で5kg増量しましたが、生活で変化する体はおもしろいと感じます。「ボディポジティブ」で今年も楽しみます。▼消防団特集読みましたか?今までは消防団をよく知らなかったという人もいらっしゃると思います。この特集が、消防団の理解&若者が入団するきっかけになればうれしいです。