

タイトル	江川邸パンフェスタ+marche. の開催について
担当課	産業部 商工課 担当：大沼 (電話：055-948-1415 内線：2420)

1 開催の目的

江川英龍（坦庵）が軍事訓練用として日本初のパンを焼いた日を記念し、4月12日はパンの日となっている。パン祖と呼ばれる英龍の偉業を広く周知するため、江川邸でパンフェスタを実施する。

2 開催要領

日 時：令和7年4月12日（土）

10時30分～15時00分

場 所：江川邸（伊豆の国市韮山韮山1）

入場料：無料（通常750円）

主 催：公益財団法人江川文庫

共 催：伊豆の国パン祖のパン祭実行委員会

協 力：ドコカノmarket

問合せ：江川邸 電話：055-940-2200

その他：雨天決行

3 概要

実施内容（全て申し込み不要）

- ・パン焼き実演

主屋の土間にあるカマドで、英龍が焼いたとされる兵糧パンを再現します。また、焼きたての兵糧パンを試食することができます。

- ・パン祖のパン祭実行委員会出展

全国高校生パンコンテストの周知

- ・引き馬体験

引き馬への乗馬や、えさやり体験ができます。

対象：3歳以上の体重70キロ以下の方

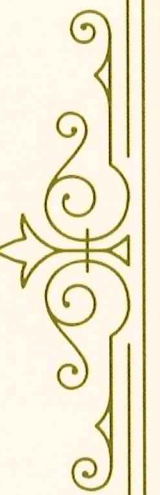
料金：1,000円

- ・マルシェ

キッチンカーや民芸品、ハンドメイドの雑貨等の出店があります。



江川英龍公は
パン祖と
呼ばれています



江川邸パンフエスタ。 +marche.

当日入館料無料
無料送迎車あり

会場：江川邸
(伊豆の国市韮山韮山1)

令和7年4月12(土) 10:30~15:00 雨天決行

一八四二年四月二二日
江川邸にて
韮山塾軍事訓練用
日本初のパン誕生



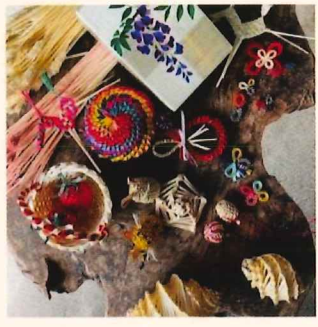
引き馬体験



キッチンカー
屋台



江川邸内・土間のカマドで
パン焼き実演



伝統民芸品



ハンドメイド

主催 ■ 公益社団法人江川文庫
共催 ■ 伊豆の国パン祖のパン祭実行委員会

お問い合わせ ■ 江川邸055-940-2200
協力 ■ ドコカノmarketHP



2025.4.12

江川邸パンフエスタ+marche.

江川邸特別プログラム



- 主屋内にて土間のカマドでパン焼き実演・販売
- 1日だけの限定公開

【重要文化パン皿】

【有料館内ガイドツアー】

主屋から非公開エリアへご案内いたします

伊豆の国うま広場さんによる

引き馬体験



引き馬タイムスケジュール

年齢：3歳～70キロ以下まで

料金1000円

■11:00～12:00 引き馬

■12:00～13:00 ふれあいえさやり体験

(ニンジン100円)

■13:00～15:00 引き馬

※天候等により、コンテンツや

出店内容に変更があります。

マルシェ出店者一覧

foods

- 一亭 (ローストビーフ丼)
- 金受賞幻のから揚げ (から揚げ・とりめし)
- クレープLinoLino (クレープ)
- GrimmKuche (ドイツソーセージ・ホットドック)
- まるも茶店 (フレーパーティー・抹茶ラテ)
- M's kitchen (ロングポテト・イチゴスムージー)
- 坂倉商店 (オーパーライス・じゃがバター)
- natural Mystic55 (カレー・カレーバーガー)
- 青空ブックカフェNosso (ドリンク・チョコバナナ・古本)
- Nosso (大玉たこ焼きQ-BAN (たこ焼き))
- 移動カフェBros. (水たし珈琲とドリンク)
- POWEER's Burger (イス鹿バーガー、カスタムレモネード)
- ILUMINAR KITCHEN (静岡県産の鶏肉を使った唐揚げ)
- クレヨン ベーグル&サンドイッチ (ベーグル各種)
- 中伊豆ワイナリーシャトーT.S (ぶどう酢、ぶどうジュース)
- 麦の風 (自家製天然酵母パン)

glycine

- (クレープ)
- 笹屋 (関子)
- goods&healing,etc
- emikotto (布革小物)
- SaligRama (エスニック衣料・雑貨)
- 伊豆屋 (革小物・アクセサリー)
- *potittoこはな* (ときめきPOPな布小物)
- ちやんめろ工房 (ディンブルアート体験&販売)
- てがたあーと (手形アート体験)
- Hygge (大人可愛い布小物)
- 伊豆の易者虹羽 (占い)
- さまさまバニバニ (編み小物、羊毛フェルト)
- Harmonia (ディンブルアート)
- ふあ〜でん (レジンアクセサリーとWS)
- hono bono stars (フラワーアレンジメント)
- SUCRE (スイーツデコ販売&体験)
- katze-mieze (ドライフラワーアレンジ)

伊豆の国パン祖のパン祭実行委員会

- (PR活動)
- 民藝麦わらの店晨〜あした〜 (麦わら細工)
- エステティックジュビランルミーナ (手の角質取り&トリートメント)
- Magnet+ (アジア雑貨・ハワイアン雑貨・ドリンクなど)
- Saltfamily (シーグラス・シー陶器を使った作品)
- B.C.S瑠利feat.Kishita (整体)
- Taellie ribbon (スクイズデコ体験、食品サンプル作り体験)
- 翼音の森 (癒し、脳内クリーニングと活性化、カード占い)
- COLGER (NativeAmericanなアクセサリー)
- アトリエかのこ (エプロン・バッグ等布小物)
- kasumi-so(彩むすび書) (お名前ボエム、彩むすび書の販売)
- 手作り工房み屋 (ハンドメイドアクセサリー・緑日)
- 編み物雑貨Blue's ele (がま口等編み物雑貨)
- minnie's bear (ゆめかわ小物)
- よねこや鉾山 (天然石宝さがし)
- よねこや (けしてむはんこ)

出店者紹介は
コチラ
ドコカノmarket

