

いずのくには、
ふるさとのくに。

歴史のまち、花や自然のまち、
温泉・文化・食のまち、
そこにはいつも温かい人。
ひとつでもいいから出逢ってほしい、
好きになってほしいから、
わたしたちが知っている
おすすめの伊豆の国をあつめました。

ゆったり
癒しの旅
いずのくに



伊豆の国 まるごと

Izunokuni
City
Marugoto
Guide

- 伊豆の国 歴史めぐり (P2・P3)
- 伊豆の国を巡る (P4・P5)
- 伊豆の国を食べる (P6・P7)
- 伊豆の国を持ち帰る (P8・P9)
- 伊豆の国に没がる (P10・P11)
- 伊豆の国を楽しむ (P12・P13)
- 伊豆の国を集める (P14・P15)
- 伊豆の国で眺める (P16)
- 伊豆の国を駆ける (P17)

アクセス良好!
伊豆の玄関口

伊豆の国を目指す

伊豆の国市は、伊豆の中でも首都圏からアクセスが良いのが特徴です。
旅の道中はもちろん、伊豆の国市から富士山を眺めることができます。
美しい富士山を、見に来ませんか？

ACCESS

●車でのアクセス

東京I.C. — 東名高速道路で約75分 — 長泉沼津I.C.
長泉沼津I.C. — 伊豆縦貫道・伊豆中央道で約20分 — 伊豆長岡I.C.

●公共交通機関でのアクセス

東京駅 — 東海道新幹線(ひかり)で約42分 — 三島駅
三島駅 — 伊豆箱根鉄道駿豆線で約20分 — 伊豆長岡駅
東京駅 — 特急「踊り子」(直通)で約160分 — 伊豆長岡駅
※特急「踊り子」は、修善寺行きをご利用ください。



伊豆の国まるごと 発行/2026年3月

■伊豆の国市の観光、宿泊に関するお問合せ 伊豆の国市観光協会 TEL.055-948-0304
■伊豆の国ブランドなど商品に関するお問合せ 伊豆の国市商工会 TEL.055-949-3090

発行・制作/伊豆の国市観光課 TEL.055-948-1480

※掲載データは、2026年3月現在の情報です。掲載内容が変更となっている場合もありますので、ご了承ください。

北条氏の本拠地

史跡北条氏邸跡(円成寺跡)



鎌倉幕府の執権として活躍した北条氏の本拠地。北条時政や源頼朝が活躍していた頃の館があった場所です。発掘調査により鎌倉時代の建物跡や井戸が見つかり、中国陶磁器やかかわらけなどが多数出土しています。



住所:伊豆の国市中條469-5
電話:055-949-6800(市歴史・文化課)
見学時間:9:00~17:00
休館日:なし
駐車場:あり(守山西公園)
料金:無料

地図情報
P19・B-2

運慶の国宝仏像5体が圧巻

願成就院



源頼朝の奥州藤原氏征討の戦勝祈願のため、北条時政が建立した「願成就」のポーズポット。頼朝と政子が出会ったとされる榎木がご神木で、良縁成就を祈願!また、運慶作の国宝仏5体をはじめ、宝物館では政子地蔵なども拝観できます。



住所:伊豆の国市寺家83-1
電話:055-949-7676
拝観時間:10:00~16:00
(最終受付15:30)
休館日:火・水曜日
駐車場:有り
拝観料:大人800円/中高生400円
小学生200円

地図情報
P19・B-2

北条義時ゆかりのお寺

北條寺



鎌倉幕府第二代執権・北条義時ゆかりの寺。慶派仏師の作と伝わる仏像「阿弥陀如来像」やご本尊の他、義時の姉北条政子が奉納した「牡丹鳥獸文繡帳」など多くの貴重な文化財を所蔵。境内には義時夫妻の墓が建てられています。



※切り絵ご朱印については枚数に限りがあるためなくなり次第終了。
住所:伊豆の国市南江間862-1
電話:055-948-1399
拝観時間:10:00~16:00
(最終受付15:30)
休館日:水曜日 駐車場:有り
拝観料:本堂予約のみ500円
義時の墓 見学無料

地図情報
P19・B-2

明治日本の産業革命遺産

蘆山反射炉



日本の急速な産業化を実現した世界遺産。実際に稼働した反射炉がほぼ完全な形で残っているのは日本でここだけ。

住所:伊豆の国市中260-1 電話:055-949-3450
開館時間:10月~2月:9:00~16:30
3月~9月:9:00~17:00
休館日:毎月第3水曜日(臨時休館あり)
駐車場:あり

地図情報
P19・C-2

北条早雲終生の居城

蘆山城跡(蘆山城跡附付城跡)



蘆山城は、戦国大名北条氏の祖である北条早雲が終生の居城とした山城で、拠点が小田原に移った後は、領地西側を守る重要な拠点となった城です。武田や豊臣との合戦に使われ、特に天正18年(1590年)の小田原攻めでは、約3ヶ月の籠城戦が行われています。城の周囲には豊臣軍が周囲に付城を築いており、現在も良好な状態で残されています。

住所:伊豆の国市蘆山蘆山
電話:055-949-6800(市歴史・文化課)
休館日:なし 駐車場:あり(城池親水公園)
備考:蘆山城跡は本城(龍城山)のみ公開

地図情報
P19・C-2

伊豆の国市の歴史に触れ、感じ、学び、巡る

伊豆の国歴史館いずしる



縄文~近代まで、多様な歴史を持つ伊豆の国市を知ることができます。重要文化財や歴史的に貴重なモノの展示は必見です。その他、企画展、体験コーナー、ワークショップなどもあります。2026年5月にオープン!

住所:伊豆の国市四日町800-1 電話:055-944-6095
開館時間:9:00~16:30
休館日:水曜日・年末年始
駐車場:あり

地図情報
P19・B-2

弥生~近代へ
タイムスリップ!

伊豆の国
歴史めぐり

葦山代官の武家屋敷

江川邸

葦山反射炉や品川台場の築造で知られる葦山代官「江川太郎左衛門」の屋敷。築400年を超える母屋や敷地内の多くの建物が重要文化財に指定されています。春秋は内庭の特別公開もあります。

住所：伊豆の国市葦山1 電話：055-940-2200
開館時間：9:00～16:30
休館日：水曜日・12/31～1/1
駐車場：あり

地図情報
P19・C-2



反射炉に隣接するおみやげ店

蔵屋鳴沢

蔵屋鳴沢の茶畑には、世界文化遺産に登録された「富士山」&「葦山反射炉」を同時に眺めることができる唯一のスポットがあります。栽培から手掛ける製造直売のお茶とこだわりのクラフトビールを毎週リリースする「反射炉ピヤ」が人気。

住所：伊豆の国市中272-1 電話：055-949-1208
営業時間：9:00～17:00 定休日：なし
駐車場：あり

地図情報
P19・C-2



伊豆最大！いちごのテーマパーク

江間いちご狩りセンター

90棟ものハウスを擁する伊豆半島最大規模のいちご農園です。甘くてジューシーな「章姫」もしくは「紅ほっぺ」が30分食べ放題！お土産売り場も充実。

住所：伊豆の国市北江間563-7 電話：055-948-1115
開園期間：12/15～5/6
開園時間：9:00～16:00
駐車場：あり

地図情報
P19・A-2



東京ドーム3個分の広大なみかん農園

小坂みかん狩り

広大なみかん山に、極早生、早生品種を中心に約8000本を栽培しています。品種改良で選抜されたみかんは、極早生で大変甘く、人気があります。

住所：伊豆の国市小坂1236 電話：055-948-4141
開園期間：10/1～1/5
開園時間：8:00～16:00
駐車場：あり

地図情報
P18・B-3



もっといちごが好きになる

いちごBonBonBERRY 伊豆の国 factory

心ときめくいちご尽くしメニュー。

いちごの新しいおいしさが発見できるいちご専門店。お土産にぴったりなスイーツや写真映えるカフェメニューなどまさにいちご尽くし！



住所：伊豆の国市田京195-2 道の駅 伊豆のへそ内 電話：0558-99-9300
営業時間◆物販(お土産コーナー) 9:00～17:00
◆ボンボンベリーカフェ 平日 10:00～17:00/土日祝 9:00～17:00
(イトイン LO 16:00)
◆ボンボンベリースタンド 平日 10:00～17:00/土日祝 9:00～17:00
定休日：なし 駐車場：あり

地図情報
P18・B-4

絶景の山頂リゾート

伊豆パノラマパーク

富士山と駿河湾の雄大な景色が楽しめる滞在型リゾート施設。標高452mの葛城山へはロープウェイで約7分の空中散歩。山頂の碧テラスに到着すると、絶景と四季折々の自然が皆さんをお迎え。



住所：伊豆の国市長岡260-1 電話：055-948-1525
営業時間：夏季 2/16～10/15 9:00～17:30(上り最終 17:00)
冬季 10/16～2/15 9:00～17:00(上り最終 16:30)
定休日：なし 駐車場：あり

地図情報
P18・B-3



カメラ片手に
ぶらぶらと!!

伊豆の国を巡る

自然が豊かな伊豆の国市では、温泉につかり、雄大な景色を眺めたり、名産のいちごを味わったりとのんびりとした旅行がぴったりです。この地ならではの自然の恵みを存分に楽しめるスポットをご紹介します。

TOPIC

市内のイベントや体験プラン、お食事処にお土産屋など、伊豆の国市の観光をもっと楽しめる旬な情報をご紹介します。



伊豆の国市観光協会
電話 055-948-0304



たまごころ〜絶品ハムカツ

たもっちゃん

揚げたてのハムカツはサクサク!!食べるとトロ〜ッと半熟卵があふれだします。まずはそのまま食べてみて!タルタルソースをつければ更に絶品!買ってすぐに車の中で食べなくなっちゃいます!

商品名:ハムカツ
住所:伊豆の国市奈古谷355-3 電話:055-949-0982
営業時間:8:00~18:00 定休日:月曜日
駐車場:あり

地図情報 P19・C-1



口の中でとろける!ほろほろチャーシュー

ほろほろチャーシューキッチンつくし

つくしのチャーシューは口の中でとろける柔らかさ。一口食べると幸せな気持ちになる味。おなかも心も満たせるチャーシュー!アットホームな店内では様々なチャーシューをご用意し皆様をお迎え!

地元のお客様はもちろんの事、ご旅行のお客様もお気軽に立ち寄り下さい。

商品名:昔ながらのつくしチャーシュー
電話:090-8659-0413 定休日:なし 駐車場:あり
営業時間:11:00~17:00

地図情報 P19・B-2



今日のおやつはこれ!ふわふわご当地グルメ

ひよしや

世界遺産登録された蘆山反射炉がモチーフになったご当地グルメ。もちもち、ふわふわ食感で、子どもから大人まで誰でも美味しく食べられます。中の食材もバリエーションが豊富なので色々な味を楽しめます!

商品名:反射炉焼
住所:伊豆の国市四日町700 電話:055-949-1122
営業時間:14:00~18:00
定休日:毎月第2・4 火曜日・毎週水曜日 駐車場:あり

地図情報 P19・B-2



風味豊かな絶品クリームパスタ!

伊酒屋en 伊豆長岡

生海苔の旨味とクリーミーなソースの組み合わせは絶品で、一口食べれば海の香りが口いっぱいに広がります。

商品名:クリームパスタ

住所:伊豆の国市長岡422-9 電話:055-948-4544
営業時間:18:00~22:00 定休日:日曜日
駐車場:あり

地図情報 P19・B-2



口どけなめらか!頑張る自分にご褒美を♡

九ーいちじくー

芸者プリンが登場。とろとろで口どけなめらかなプリンに相性バッチリなエスプレッソソースをかけてご賞味あれ。ソースは苦くないので子どもからお年寄りまでどの年代も楽しめる味です。

商品名:丸ぶりんエスプレッソソース

住所:伊豆の国市古奈142-1 電話:055-948-3064 駐車場:あり
営業時間:10:00~17:00 定休日:月曜日・火曜日・水曜日・木曜日※祝日の場合、営業します。
※イベント出店優先のため、営業日でも休みの可能性があります。
(HP等をご確認ください)※受注生産可

地図情報 P18・B-3



本格ナポリピッツァを食べたいならPOMODOROへ

ItalianRestaurant POMODORO

本格的なナポリピッツァ生地チーズの塩気とパジルとオリーブオイルの香り、存在感のあるトマトの酸味が美味しく、素材の味をしっかりと感じる事ができる王道のマルゲリータ。コルニョーネと呼ばれる耳のモチモチ感は最高です。

商品名:マルゲリータ
住所:伊豆の国市古奈264-4 電話:055-947-4181
営業時間

平日 11:00~14:30 (LO 14:00)
17:30~22:00 (LO 21:30)
日曜日 11:00~15:00 (LO 14:30)
17:30~21:00 (LO 20:30)
定休日:月曜日(祝日の場合は翌日)、月2回火曜日
※ホームページ等をご確認ください。
駐車場:あり

地図情報 P18・B-3



今まで食べたことのない、また食べたくなるお・そ・ば

そば処 橋本

コシが強い蕎麦とプリプリの小えび、採れたての野菜の相性が良く、大根おろしが効いているのでさっぱりした味わいです。

本当に小えび! ? というくらい大きい小えびが4本も入っていて天ぷらだけでもお腹いっぱい!

商品名:小えびそば

住所:伊豆の国市長岡150-4 電話:055-948-1262
営業時間:11:30~14:30
17:00~18:30

(30分前ラストオーダー)
定休日:月曜日・火曜日、祝日月曜日の夜、木曜日・金曜日の夜
駐車場:あり

地図情報 P18・B-3



もう一度食べたくなる! あっさり鶏出汁ラーメン!

鳥栄

鳥料理専門店による、鶏がらスープをじっくり煮込んで作るラーメンは、さっぱりしているので女性でもペロリと完食できます。昔ながらのしょうゆ味、人気のお味の2種類をご用意しています! ジューシーな焼き鳥・唐揚げも絶品!

商品名:ラーメン

住所:伊豆の国市古奈78 電話:055-947-0204
営業時間:17:30~23:30 (LO 23:00)

定休日:火曜日
駐車場:あり

地図情報 P19・B-2



お腹を満たそう!!



伊豆の国を食べる

地元民がおすすめしたいお食事・テイクアウトをご紹介。駿河湾から揚がった新鮮な魚介や伊豆の山々が育んだ旬の味覚が何でも揃うまち。史跡を巡りながらひとやすみいかがでしょうか。

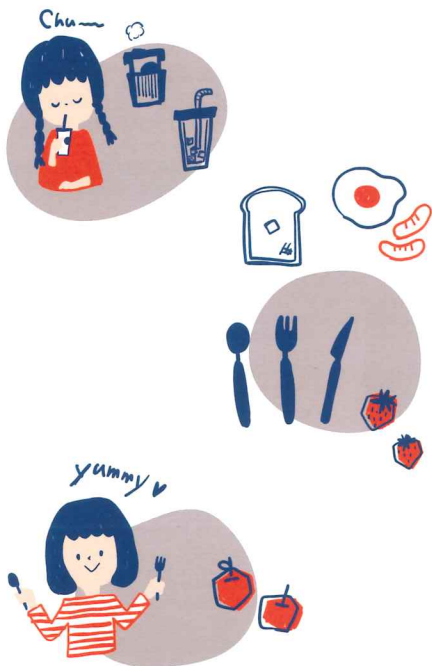
TOPIC

伊豆の国ブランド

伊豆の国市商工会が特産品として認定した商品「伊豆の国ブランド」をこちらでご紹介しています。



お問合せ:伊豆の国市商工会
電話:055-949-3090



いつでも、どこでも、本格的なお茶を

土屋銘茶

伊豆の国ブランドに認定されているオリジナルブレンド茶。粉末タイプ、個包装だから便利！お手軽にいつでもどこでも楽しめます。お茶の成分をまるごと飲むから栄養があり、健康志向の方におすすめ。香り高く深みがありながらもすっきりとした味わい。

商品名:抹茶入り
粉末緑茶スティック
住所:伊豆の国市長岡197-1
電話:055-948-0267
営業時間:9:00~18:00(原則)
定休日:不定休
駐車場:あり



地図情報
P18・B-3

ボールに包まれた甘酸っぱい赤い宝石

いちごプラザ大福や

いちごの果汁があふれ、程よい酸味と白餡の甘味がマッチして美味しく、お餅も歯切れがよく食べやすい。モチモチの食感といちごのシャキッとした食感の2つが楽しめます。

商品名:いちご大福
住所:伊豆の国市南江間1788-2
電話:055-947-0603
営業時間:9:00~17:00
定休日:年中無休
駐車場:あり



地図情報
P19・A-2

手軽!おいしい!今日の気分でチョイス!フレッシュなジャム

伊豆食品

凍らせてもよし、紅茶に入れてもよし、もちろんそのままパンに塗るもよし!保存料・着色料不使用!素材にこだわり長年愛される味に!スティック状で使いやすい逸品!

商品名:スティックジャム
バラエティ
住所:伊豆の国市寺家237-2
電話:055-949-2121
営業時間:8:00~16:00
定休日:土・日曜日
駐車場:あり



地図情報
P19・B-2



世界遺産モチーフの銘菓フロランタン

佳月園

伊豆の国市にある世界遺産「蘆山反射炉」の煙突のレンガをイメージした焼き菓子で、アーモンド・グルミと砂糖、バター、はちみつ、生クリームで香ばしく焼き上げたフロランタンサブレです。伊豆長岡温泉名物「温泉まんじゅう」も人気です。

商品名:反射炉の煉瓦
住所:伊豆の国市南條1609
電話:055-949-0634
営業時間:9:00~18:30
定休日:火曜日
駐車場:あり



地図情報
P19・B-2

からだに優しい爽やかなレモンケーキ

たぐ.みcafé

国産、無農薬だからこそできる、レモンの皮までまるごと使用した、環境にも体にも優しいレモンケーキ。ほどよい甘みと、ほのかな酸味がベストマッチ。

商品名:オーガニックレモンケーキ
住所:伊豆の国市長岡169-7
電話:055-948-5808
営業時間:11:00~17:00
定休日:月曜日・火曜日
※祝日の場合、営業します。
(翌営業日休業)
駐車場:あり



地図情報
P18・B-3

幻のこだわりいちご

ジュンサンベリーファーム

9月の定植後以降、化学合成農薬を使用しないで安心安全にこだわった紅ほっぺ。事前に予約しないとなかなか手に入らない幻の逸品。

商品名:いちご(紅ほっぺ)
住所:伊豆の国市原木869-2
電話:090-5608-3969
営業時間:13:30~17:00
(11月中旬~6月中旬/いちご収穫時期による)
その他要予約
駐車場:あり



地図情報
P19・B-1

伊豆の国市を美味しく知ることができる焼菓子の宝石箱

深瀬菓子店

伊豆の名所をモチーフにつくった色とりどりの焼菓子。地元の食材を使用し試行錯誤の末に作り上げたこだわりの逸品をバラエティ豊かにつめあわせました。

商品名:伊豆の国ブランド認定商品
ミックスセット
住所:伊豆の国市大仁284
電話:0558-76-1225
営業時間:11:00~18:30
定休日:日曜日・月曜日
駐車場:あり



地図情報
P18・B-4

甘さひかえめの素材にこだわったロールケーキ

富久家 エマーユ

大人気のロールケーキ♡シュー皮でくるんだイタリアンロール。甘さひかえめな生クリームに入っている、刻んだ栗の甘露煮がアクセント♪その日の朝にひとつひとつ手作りなので売り切れ必至。来店前に予約をしておくのがベターかも。



商品名:イタリアンロールケーキ
住所:伊豆の国市南江間1387-4 電話:055-948-3039
営業時間:9:00~18:30 定休日:月曜日 駐車場:あり

地図情報
P19・A-2

出来立てほかほか素材にこだわった無添加まんじゅう

黒柳

昭和20年創業の老舗和菓子店。

できるだけ温かい温泉まんじゅうを心を込めてお渡し。保存料、着色料などの添加物等は使わず、北海道産小豆など、材料一つ一つにこだわって仕上げた味。



商品名:温泉まんじゅう
住所:伊豆の国市長岡1288-6 電話:055-948-0789
営業時間:8:00~14:00(売切れ次第閉店) 定休日:水曜日(他1日)
駐車場:あり

地図情報
P18・B-3

あんこにこだわった昔ながらのおまんじゅう

柳月

北海道十勝地方の小豆を100%使用。やわらかい生地とあんこを使用しているのでふわとした口あたり。

生地にはほのかな塩味をつけることで小豆の味を引き出している。毎日できたてを提供している。全国菓子大博覧会で内閣総理大臣賞受賞の味をご賞味あれ。



商品名:ながお菓まんじゅう
住所:伊豆の国市長岡1078-11 電話:055-948-0151
営業時間:7:30~17:00(売切れ次第閉店) 駐車場:あり
定休日:毎週火曜日・毎月第4月曜日、火曜日(※祝日によって変更有り)

地図情報
P18・B-3



地元の銘品をお土産に!

きつと喜んでいただける伊豆の国のお土産をご紹介します。北条義時・源頼朝の人生に思いを馳せながら、地元の銘品を旅の思い出にいかがでしょうか。

伊豆の国を持ち帰る

TOPIC

伊豆の国市ふるさと納税

伊豆の国市では、ふるさと納税を実施しています。寄付金の用途として、「湯のまち観光振興」、「蘆山反射炉等の歴史文化遺産の保存・活用」などを希望することができます。



お問合せ:伊豆の国市商工課
電話:055-948-1415



畑毛温泉

はたけおんせん

ぬる湯の名湯

伊豆の国市北部に位置し、田園が広がるのどかな風景の温泉地。30℃～37℃のぬる湯は長湯しても湯当たりしにくく、温泉の効能を高めてくれる。そのため、湯治や保養目的で訪れる湯治客も多く、国民保養温泉にも指定されている。「入ってよし、飲んでよし」といわれるラドンを含む泉質は肌に優しく健康維持、健康回復、心身の保養に最適。

泉質

アルカリ性単純泉

効能

神経痛、リウマチ、高血圧、糖尿病など

特徴

30～37℃のぬる湯、湯治場として古くから知られる、国民保養温泉指定の名湯

初心者も楽しめる陶芸体験

大仙窯(伊豆畑毛温泉 大仙家)

専任のインストラクターが丁寧に指導してくれるので、初めての方も手軽に陶芸を楽しむことができます。自分だけの作品を1時間で製作することができます。



住所：伊豆の国市奈古谷655 電話：055-979-7000
 営業時間：10:00～17:00(12:00～13:00休憩)
 駐車場：あり
 ※作品は乾燥・素焼き・本焼きの工程を経て、約1か月半後のお届けとなります。

地図情報
P19-C-1



大仁温泉

おおひとおんせん

狩野川の清流に抱かれた大仁金山から湧き出る温泉

1937年の夏、大仁金山の地下深くから高温の湯が突然噴出したことに始まり、以来、大仁温泉として親しまれています。大仁金山では、江戸時代に徳川幕府による厳重な警護管理の元で金を採掘していたと伝えられています。現在、金の採掘は中止されたままですが、温泉は変わらず金脈からこんこんと湧出しています。

泉質

ナトリウムやカルシウムを含む塩化物・硫酸塩泉

効能

神経痛、筋肉痛、リウマチ性疾患、運動器障害、神経麻痺など

特徴

低張性・弱アルカリ性・高温泉で、病後回復期等にも良いとされています。

無料の足湯でリラックス 足湯「黄金の湯」

大仁駅前にある足湯、気軽に立ち寄りできます。ここから「大仁梅林」「読売巨人軍 長嶋茂雄ロード」は徒歩圏内です。



住所：伊豆の国市大仁587(大仁駅前ロータリー)
 電話：055-948-0304(伊豆の国市観光協会)
 営業時間：24時間 定休日：なし 料金：無料
 駐車場：駅前有料駐車場をご利用ください。

地図情報
P18-B-4



伊豆長岡温泉

いずながおかおんせん

歴史香る美肌の湯

1300年以上の歴史を持つ「古奈温泉」と明治時代に開湯した「長岡温泉」を合わせて「伊豆長岡温泉」と呼びます。120以上の源泉があり「源泉掛け流し」のお湯を楽しめる宿が数多くあります。「美人の湯」として女性はもちろんのこと、お子さまも楽しめる無色無臭でやさしい温泉です。『源氏あやめ祭』『伊豆長岡温泉花火大会狩野川まつり』『鶴ばらい祭』などのイベントもあり、季節を問わずお楽しみいただける温泉地です。

泉質

アルカリ性単純泉

効能

神経痛、リウマチ、疲労、胃腸病、美肌など

特徴

源泉からは60～70℃の温泉が湧きだし、肌に優しいため美肌効果があるといわれています。

温泉街を見守る神様を見つけよう！

源氏山七福神めぐり

伊豆長岡温泉の中心に位置する源氏山。その周辺に点在する七福神をめぐるスタンプラリーです。足湯に立ち寄りながら、のんびりお楽しみいただくことができます。「伊豆長岡温泉旅館協同組合」加盟施設にご宿泊の方には、スタンプラリー完成の限定特典あり。



場所：伊豆長岡温泉源氏山周辺
 電話：詳細はご利用の宿泊施設にお問い合わせください。
 営業時間：常時可(日中推奨) 定休日：なし

地図情報
P19-B-2



癒しの湯がいっぱい!!

伊豆の国に浸かる

豊富な湯量を誇る伊豆の国市には、伊豆長岡温泉、大仁温泉、畑毛温泉と大きく分けて3つの温泉があります。それぞれの風情や泉質をお楽しみください。

TOPIC

日帰り入浴ができる施設をまとめた「いづくに日帰り温泉マップ」もご用意しております。湯めぐりをして、皆様のお気に入りの温泉を見つけてください。



伊豆の国市
観光協会発行

雄大な自然でアクティビティ!

川の駅 伊豆城山

全長1.7kmの広大な敷地で、狩野川の流れと城山を一望できる風光明媚な川の駅です。イベント、おもしろ自転車、BBQ、キャンプ場、ドッグランなどここでしか味わえない学び・体験ができる賑わいスポットです。



開催場所: 伊豆の国市神島141-4
電話: 0558-99-9766
営業時間: 9:00~17:00 定休日: なし
駐車場: あり

地図情報
P18・B-4



地元で人気のマルシェ

伊豆長岡温泉 温泉場お散歩市

毎月第2日曜日に温泉場で朝市を開催!約50店舗が並び、地場産品、ハンドメイド品がズラリ!!開催時間中は温泉場通りを封鎖して歩行者天国にして歩いて楽しいまちづくり実践中。道路上には芝生広場や野座敷、モバイル足湯などを設置し、様々なパフォーマンスも楽しめます。



開催場所: 伊豆の国市長岡1056
電話: 080-3274-3570 (一社)伊豆長岡温泉エリアマネジメント
開催日: 毎月第2日曜日 9:00~12:00
駐車場: あり

地図情報
P18・B-3

「美人の湯」伊豆長岡温泉にある

コスパ最強の日帰り温泉

長岡南浴場

伊豆長岡温泉エリアマネジメントによる民間運営がスタートし、伝統ある「美人の湯」がより身近に。ワンコインで楽しめる源泉かけ流しの贅沢な湯は、アルカリ性単純温泉で肌に優しく、湯上がり後のしっとり感が自慢です。地元の方との交流や、温泉街散策の合間のリフレッシュに最適な、通いたくなる隠れ家的名湯です。



開催場所: 伊豆の国市長岡1082-2
電話: 055-947-2260 利用料金: 大人500円/小人250円
営業時間: 15:00~21:00 (最終受付 20:15)
定休日: 水曜日 駐車場: あり

地図情報
P18・B-3

初心者も楽しめるカヤック・SUP体験

リバーカヤックガイド・ カヤックタパ

太平洋側で唯一北向きに流れる狩野川では、条件が良ければ富士山を眺めながら川下りを楽しむことができます。流れの緩やかな狩野川の中流域はカヤックやSUP向きで、初心者でも無理なく楽しめます。



開催場所: 狩野川
電話: 090-1283-0840
営業時間: 9:00~17:00
駐車場: あり

地図情報
P19・B-2

芸者さんのお稽古見学!

伊豆長岡見番



伊豆長岡温泉と京都の祇園にのみ存在した芸妓学校。日本舞踊や民謡でお座敷を盛り上げる芸者。芸事を磨く場である見番で踊りのお稽古を見学することができます。

開催場所: 伊豆の国市長岡1037
電話: 055-947-1355
営業時間: お稽古実施日(要問い合わせ) ※月6回程度
駐車場: あり ※3台まで(要事前連絡)

地図情報
P18・B-3

ヨナグニウマで乗馬体験をしよう!

伊豆の国うま広場

現在、8種残っている日本在来馬(外来の馬種と交雑することなく残ってきた日本固有の馬)の1種、ヨナグニウマと身近で触れ合える牧場です。小さなお子様から大人まで体験できるメニュー有り。



開催場所: 伊豆の国市 韮山反射炉から伊豆にらやまカントリークラブ方面へ
車で約15分 ※ご予約時に詳しい地図を送ります。

電話: 080-6040-4792
営業時間: 10:00~17:00 駐車場: あり
※完全予約制です。見学のみの場合も要連絡。
小柄な馬のため、乗馬は体重制限70キロまでです。

地図情報
P19・C-2

伊豆の国で
整えよう

伊豆の国市には、地元ならではの魅力的なアクティビティがたくさんあります。伊豆の国の「ヒト」「コト」「モノ」に触れて楽しんでください。

伊豆の国を楽しむ



伊豆の国を集める

伊豆の国市は日本の大きな変革期にその端緒となった地域で、関連する文化遺産が多く残されています。平安末期〜江戸時代にかけて幾重にも重なる伊豆の国市の歴史を御朱印とともに楽しんでください。

TOPIC

韮山城跡 御城印販売

伊豆長岡駅前観光案内所では、ここでしか手に入らない韮山城跡の御城印を販売しています！地元高校生による素敵なデザインが特徴です！



住所: 伊豆の国市南條780-3
(伊豆長岡駅前観光案内所)
電話: 055-944-6937
拝観時間: 9:00~17:00
休館日: なし 駐車場: なし

香山寺

山木判官平兼隆
北条早雲ゆかりの寺

源頼朝が源氏再興の挙兵の際、最初に標的としたのが山木判官平兼隆。境内には兼隆を偲ぶ供養塔があります。

住所: 伊豆の国市韮山山木868-1
電話: 055-949-2905 駐車場: あり

地図情報
P19・C-2



眞珠院

悲恋の八重姫を祀る寺

源頼朝との恋に破れ入水した、伊東祐親の娘・八重姫を祀る静堂があり、愛のお守りとされる櫛や、願い事が成就したお礼参りに供える梯子供養など、八重姫を偲ぶ人々の思いが今も残されています。

住所: 伊豆の国市中條2 電話: 055-949-3544 駐車場: あり
拝観時間: 9:00~17:00 御朱印: 直書き 500円・書き置き 300円

地図情報
P19・B-2



豆塚神社

義時が篤く
信仰していた神社

男山(現大男山)にあった延喜式内社石徳高神社から分祀されたと伝わる由緒ある神社です。鎌倉時代には、相模守北条義時(江間小四郎)が小池堀丸山から日置廟をこの地に移したとする扁額が現存します。

住所: 伊豆の国市北江間3
自由拝観(無人)
駐車場: なし

地図情報
P19・B-2



※市内のお寺や神社では、行事や法事などで見学や御朱印の対応ができない場合がございます。また道路もせまく、駐車場にも限りがございますのでご理解願います。

蓮長寺

荘厳な佇まいの本堂

北条相模の守平時頼の館跡に真言宗正念寺として創建されました。天文17年(1548年)当時の住職本隆房日養上人と問答の末、日蓮宗に改宗されました。

住所: 伊豆の国市四日町868
電話: 055-949-2613
拝観時間: 10:00~16:00
駐車場: あり
不定休有

地図情報
P19・B-2



龍源寺

迫力ある
龍の御朱印

三島本覚寺第十五世夏光院日惠上人がこの地を訪れ目に映る景色に感動し、慶長7年(1602年)に創設。本堂内陣の天井には旧お檀家様の家紋が描かれており、江戸時代の当時を偲ぶことができます。

住所: 伊豆の国市大仁313
電話: 0558-76-1559
拝観時間: 9:00~17:00
駐車場: あり

地図情報
P18・B-4



宝積寺

良き風情を感じる寺

応安元年(1368年)鎌倉建長寺第53世可翁妙悦禅師が創建した寺。日本庭園を感じさせる境内には伊豆の国市の文化財である釈迦如来像があります。

住所: 伊豆の国市北江間824
電話: 055-948-3880
拝観時間: 9:00~17:00
駐車場: あり

地図情報
P19・B-1



澄楽寺

弘法大師が開創した寺

延暦10年(781年)弘法大師によって開創されたと伝わる寺。伊豆八十八ヶ所霊場の第9番目の札所に登録されている。

住所: 伊豆の国市三福638
電話: 0558-76-1972
駐車場: あり

地図情報
P18・B-4



信光寺

頼家に仕えた
武田信光創建の寺

弓馬四天王の一人武田信光が源頼家の菩提を弔うために開いたお寺。本堂左手に信光公廟所と西国三十三観音石佛を安置しています。

住所: 伊豆の国市寺家90
電話: 055-949-1487
駐車場: あり

地図情報
P19・B-2



成福寺

200種類の蓮の花が
咲き誇る花の寺

元寇を迎え討ったことで知られる鎌倉幕府8代執権北条時宗の子・正宗が一族の菩提を弔うため開創した、北条家ゆかりの寺。境内には正宗と父時宗、母覚山尼の供養塔があります。

住所: 伊豆の国市四日町981
電話: 055-949-1099
拝観時間: 7:00~18:00
(本堂の開館時間)
駐車場: あり

地図情報
P19・B-2



長徳寺

女性にありがたい
美容のお地藏様「奪衣婆」

長徳寺十王堂には、地獄の裁判長「閻魔大王」と、むき出しの歯が丈夫そうとのいわれから「歯のお地藏さん」とも伝えられる奪衣婆さんが安置されています。伊豆八十八ヶ所 一番霊場です。

住所: 伊豆の国市四日町1027
電話: 055-949-0039
拝観時間: 9:00~16:00
駐車場: あり

地図情報
P19・B-2



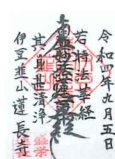
蔵春院

室町時代の名刹

鎌倉公方を称した足利持氏の家臣である上杉憲実が主君の菩提を弔うため建立した寺。足利持氏は室町幕府第6代征夷大将軍である足利義教に反抗し、自ら鎌倉公方と名乗ったため、幕府は家臣の憲実へ討伐を命じました。

住所: 伊豆の国市田京949-1
電話: 0558-76-1292
拝観時間: 9:00~17:00
駐車場: あり

地図情報
P18・C-3



自転車で伊豆の国市を満喫するならココ!

コナサイクル



ホテル併設のレンタサイクル施設。電動アシスト付き自転車である“E-BIKE”やクロスバイクなどスポーツタイプの自転車をご利用になります。少ない力でも坂を登れるモーター搭載の“E-BIKE”は初心者の方にもおすすめです。不安なサイクリングを力強くサポートしてくれます。また、レンタサイクル利用者は日帰り温泉無料! ガイドツアー有り(要予約制)

住所: 伊豆の国市古奈 307 電話: 055-948-3196
営業時間: 9:00~(最終返却時間 20:00) 定休日: 不定休
料金: レンタサイクル(宿泊者割引有り) 半日(4時間) 3,600円 / 1日5,000円
駐車場: あり(有料) ※日帰り利用は無料

地図情報
P19・C-2

アプリ表示のステーションではどこでも貸出・返却が可能!

いずなかシェアリング



シェアサイクルは専用アプリで無料会員登録後、すぐ利用でき、アプリからいつでも電動アシスト付の自転車の予約が可能。ハローサイクリングのシステムのステーションであれば、どこでも借りられてどこでも返すことができます。自転車なら観光スポットを巡りながら、伊豆の国の雄大な自然を堪能できます。市内周遊バスと併用すれば、バスの待ち時間短縮にもなり楽しめる範囲もさらに拡大。歴史館「いずしる」にもステーションを設置し、市内27ステーション83台の自転車が稼働中!

設置場所: 伊豆の国市内 27ステーション(令和8年2月時点)
電話: 080-3274-3832
営業時間: 24時間利用可能(電話受付時間は10:00~16:00)
定休日: なし 料金: 120円/15分、2,500円/12時間
駐車場: なし

地図情報
自転車
アイコン参照



ファミリーで初めてのサイクリングを満喫!

伊豆の国レンタサイクル



穏やかな気候と平坦な道が多い伊豆の国市は見どころが満載! 源頼朝や北条家ゆかりの歴史スポットや富士山を眺める景観スポットなど、のんびりゆったりとサイクリングするのも心地良いものです。心地よい風に吹かれながら、伊豆の国市を気軽にサイクリングで散策しませんか? レンタサイクル利用者には、伊豆の国市のおすすめコースや見どころが1つになったサイクリングマップ配布中です!

住所: 伊豆の国市古奈255 伊豆の国市観光協会 電話: 055-948-0304
伊豆の国市南條780-3 伊豆長岡駅前観光案内所
営業時間: 10:00~16:00(電話受付時間) 定休日: なし 駐車場: なし
料金: 電動アシスト付自転車 1,500円/1日
ファミリーサイクル他 1,000円/1日

地図情報
P19・B-2



「便利・お得」に市内を観光! 伊豆箱根バス・伊豆箱根交通

バスやタクシーなら季節・天候に関わらず、観光を楽しめます!
乗り放題利用者には、市内の各店舗で使用できる寄り道特典も!
伊豆箱根バス 電話 055-977-3874/伊豆箱根交通センター 電話 055-984-1284

自転車で
行こう!!



伊豆の国を駆ける

伊豆の国市の豊かな自然と歴史、温泉や文化をめぐるとは自転車
が快適です。伊豆半島の付け根にあり交通も便利、伊豆の国市を
起点に旅を始めるのもおすすめです。
雨の日や高齢者の方には、周遊バスやタクシーが便利です。

TOPIC

まるごと冊子の情報がスマホで見られる!

伊豆の国まるごとARナビ

伊豆の国まるごと冊子のリリースと合わせて社会実装されたWebアプリ。冊子に掲載されているスポットを手軽にご紹介。AR(拡張現実: Augmented Reality) 技術を利用して、史跡の情報や動画による説明などがスマートフォンに現れる仕組みを搭載しています。季節によって実施するデジタルスタンプラリーを楽しんでみてください。



約450m続く桜のトンネル

狩野川さくら公園

伊豆の国市で桜といえば、さくら公園を避けては通れません! 約450mの桜のトンネル、公園内でピクニックなど、お花見を楽しめます。桜と一緒に、富士山や狩野川も眺めることができます。

住所: 伊豆の国市中162-1他
見頃: 3月下旬~4月上旬
駐車場: あり(有料) ※日帰り利用は無料

地図情報
P19・B-2



青空に映える桃色の桜並木

狩野川堤防(城山さくら)

伊豆の国市内で早咲きの桜といえばここ。城山の対岸付近の堤防には河津桜の並木が続いています。桜を愛でながらのウォーキングやサイクリングも最高です。

住所: 伊豆の国市神島(川の駅 伊豆城山付近)
見頃: 2月中旬~3月上旬

地図情報
P18・B-4



様々なお花を
愛でよう!

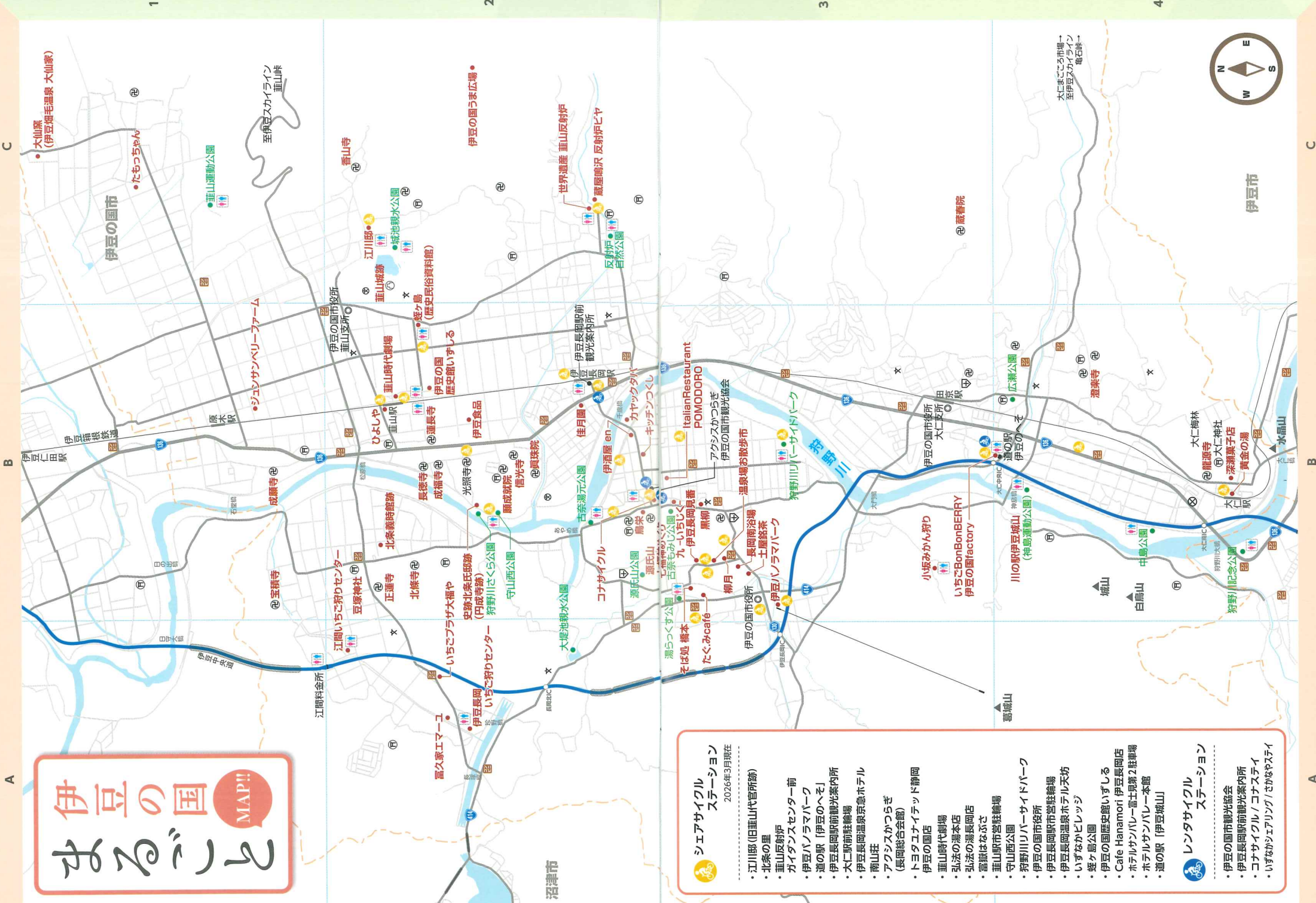


伊豆の国で眺める

冬から春にかけて、伊豆の国市では、桜・梅・菜の花など様々なお花が楽しめます。ピクニック・お花見ができる場所、富士山・ジオポイントと一緒に見られる場所など、きっとあなたもお気に入りのお花見スポットが見つかるはずですよ!



伊豆の国 まるごとMAP!!



- シェアサイクルステーション**
2026年3月現在
- ・江川駅(旧垂山代官所跡)
 - ・北条の里
 - ・垂山反射炉
 - ・ガイダンスセンター前
 - ・伊豆パノラマパーク
 - ・道の駅「伊豆のへそ」
 - ・伊豆長岡駅前観光案内所
 - ・大仁駅前駐輪場
 - ・伊豆長岡温泉京急ホテル
 - ・南山荘
 - ・アक्सィスカつらぎ (長岡総合会館)
 - ・トヨタユナイテッド静岡
 - ・伊豆の国店
 - ・垂山時代劇場
 - ・弘法の湯本店
 - ・弘法の湯長岡店
 - ・富嶽はなびさ
 - ・垂山駅前営繕輪場
 - ・守山西公園
 - ・狩野川リバーサイドパーク
 - ・伊豆の国市役所
 - ・伊豆長岡駅前営繕輪場
 - ・伊豆長岡温泉ホテル大坊
 - ・いずなかピレリッジ
 - ・燧ヶ島公園
 - ・伊豆の国歴史館いすしる
 - ・Cafe Hanamori 伊豆長岡店
 - ・ホテルサンパルレ富士屋敷2駐車場
 - ・ホテルサンパルレ本館
 - ・道の駅「伊豆城山」
- レンタサイクルステーション**
- ・伊豆の国市観光協会
 - ・伊豆長岡駅前観光案内所
 - ・コナサイクル/コナステイ
 - ・いずなかシェアリング/さかなやステイ