

# 物件調書

物件番号	6-2	予定価格	43,837,000円
------	-----	------	-------------

所在地	現況地目	登記地目	実測数量	登記地積
長岡字白地堂 157番5	雑種地	宅地	412.20 m <sup>2</sup>	412.20 m <sup>2</sup>
長岡字白地堂 157番6	雑種地	畑	310.00 m <sup>2</sup>	310.00 m <sup>2</sup>

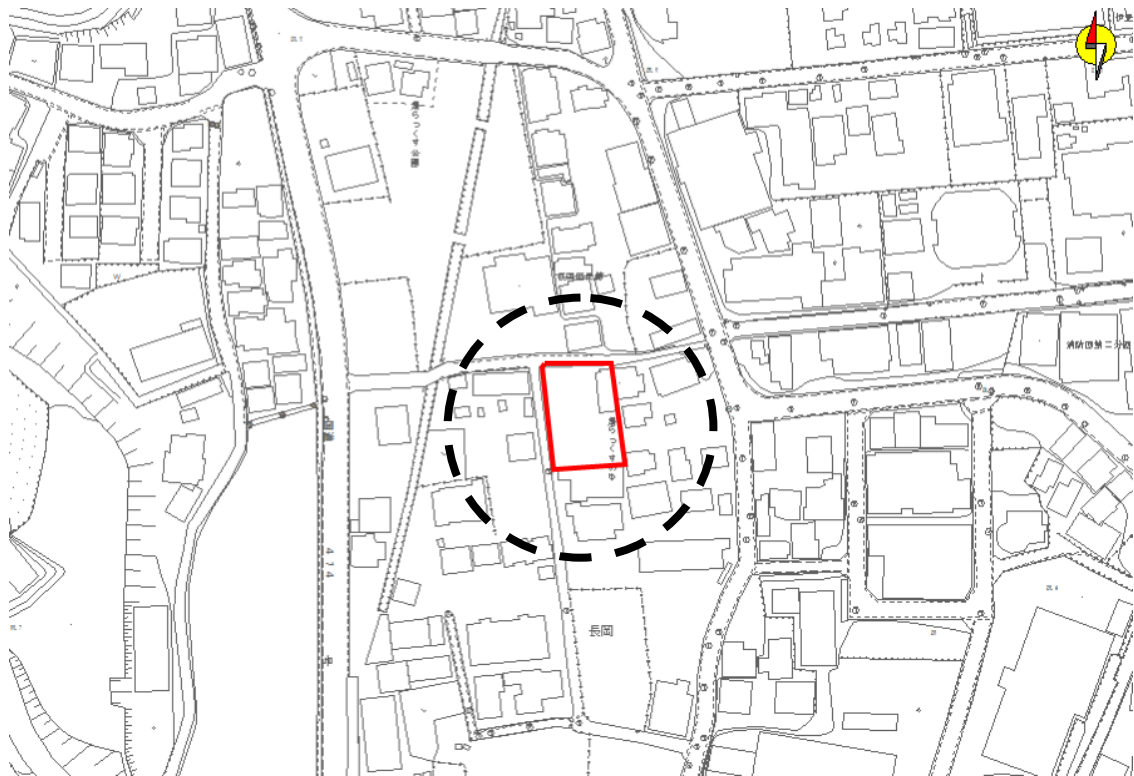
法令等に 基づく 制限	用途地域	第1種住居地域	斜線制限	道路・隣地
	建ぺい率	80%	日影制限	なし
	容積率	400%		
	その他	伊豆の国市景観条例 建築基準法第22条指定地域 建築基準法第43条許可必要		

処理供給施設 の状況		利用先	設置状況	連絡先
	電気	東京電力	引き込み可	東京電力㈱伊豆支社
	上水道	市水道	接面道路接続可	伊豆の国市役所水道課
	下水	市公共下水道	南側接面道路接続可	伊豆の国市役所下水道課
	ガス	プロパンガス	各戸で設置	

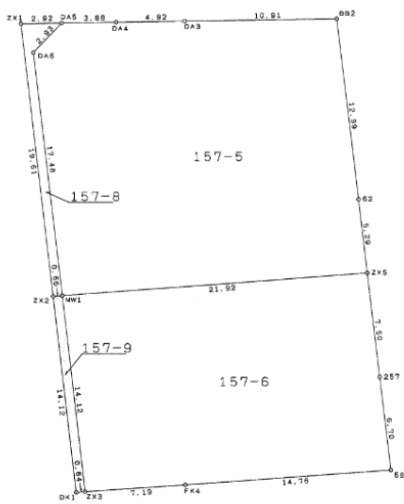
交通機関	伊豆箱根鉄道「伊豆長岡駅」下車 車約8分(3km)
------	---------------------------

公共施設等 物件からの 直線距離	伊豆の国市役所 伊豆長岡庁舎	南方 約0.6km	長岡南小学校	南東方約1.5km
	にじいろ こども園	南東方約 1.8km	長岡中学校 長岡郵便局	北西方約0.9km 南東方約1.1km

参考事項	一般住宅を中心とした住居地域 南側ブロック塀共有工作物
------	--------------------------------



求積図



求積表

地番 157-5				
NO	Xn	Yn	Yn+1-Yn-1	Xn*(Yn+1-Yn-1)
Zx5	-107233.480	39233.592	21.230	-2276566.780400
B2	-107228.226	39232.959	-2.215	237510.520590
BB2	-107215.333	39231.377	-12.491	1339218.724593
DA3	-107215.490	39220.458	-15.833	1697542.853170
DA4	-107215.571	39215.544	-8.809	944461.964939
DA5	-107215.632	39211.659	-5.911	633751.600752
DA6	-107217.752	39209.633	0.070	-7505.242640
MW1	-107235.112	39211.729	23.559	-2569246.048408
			合計	-824.407494
			合計面積	412.2037470
			地積	412.20 ㎡

地番 157-8				
NO	Xn	Yn	Yn+1-Yn-1	Xn*(Yn+1-Yn-1)
DA5	-107215.632	39211.659	0.895	-85957.990640
DA6	-107217.752	39209.633	0.070	-7505.242640
MW1	-107235.112	39211.729	1.438	-154204.091056
Zx2	-107235.161	39211.071	-2.991	320740.396551
Zx1	-107215.688	39209.738	0.586	-63042.825122
			合計	-30.217083
			合計面積	15.1085415
			地積	15.10 ㎡

地番 157-6				
NO	Xn	Yn	Yn+1-Yn-1	Xn*(Yn+1-Yn-1)
SB	-107247.580	39235.290	13.823	-1483208.056340
Zx7	-107240.026	39234.489	-1.598	182095.032348
Zx5	-107233.480	39233.592	-22.760	2440634.004800
MW1	-107235.112	39211.729	-20.201	2166256.497512
Zx3	-107249.137	39213.391	8.837	-947760.623669
Fx4	-107245.627	39220.566	21.899	-2348937.882073
			合計	-620.768022
			合計面積	310.3840110
			地積	310 ㎡

地番 157-9				
NO	Xn	Yn	Yn+1-Yn-1	Xn*(Yn+1-Yn-1)
Zx2	-107235.161	39211.071	-1.022	108994.334542
MW1	-107235.112	39211.729	2.320	-248785.459840
Zx3	-107249.137	39213.391	1.022	-109809.618014
Dk1	-107249.183	39212.751	-2.320	248818.104560
			合計	18.361248
			合計面積	9.1806240
			地積	9.18 ㎡