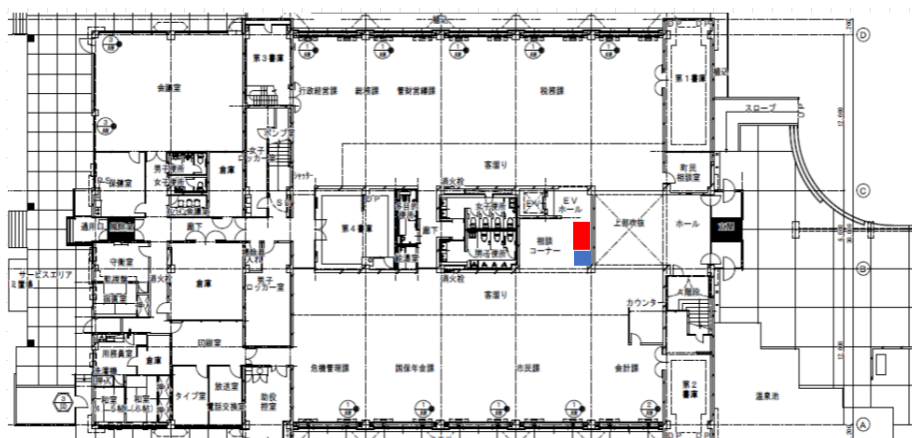


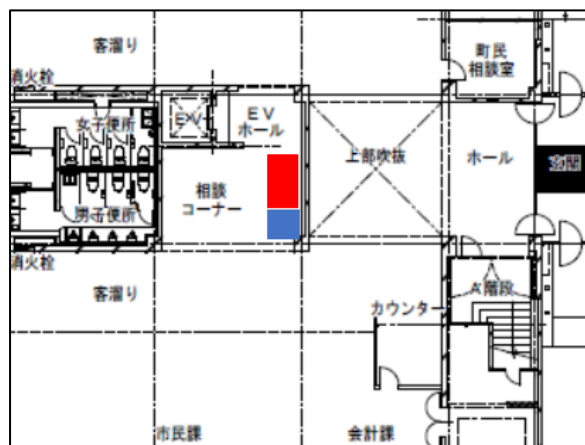
物件調書

施設名称	伊豆長岡庁舎	物件番号	1-1
所在地	伊豆の国市長岡 340-1	設置場所	1 階市民課待合ロビー
貸付面積	(1) 自動販売機用 1,300 mm×900 mm (2) 回収BOX用 900 mm×600 mm		
貸付期間	令和8年4月1日から令和13年3月31日まで		
販売品目	清涼飲料水(缶、ペットボトル)	主な利用者	職員及び来庁者
販売価格	標準的な小売価格(定価)以下とすること		
売上実績	9,384 本(令和6年度)		
所管部局	総務部 管財営繕課	電話番号	055-948-1451
開庁時間	午前8時30分から午後5時15分まで(土・日・祝日を除く) ただし、木曜日は午前8時30分から午後7時まで		
備考	キャッシュレス対応型自動販売機とする		

(1) 施設平面図



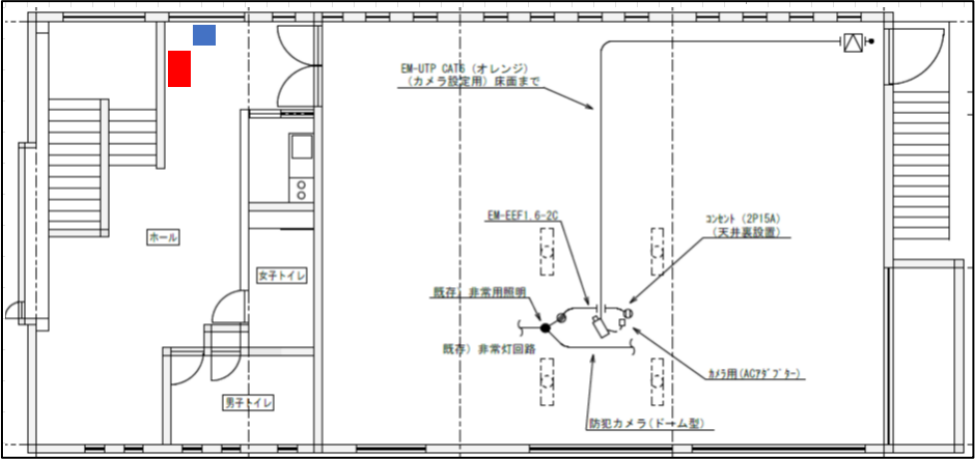
(2) 設置場所詳細図



物件調書

施設名称	伊豆長岡庁舎別館	物件番号	1-2
所在地	伊豆の国市長岡 184-2	設置場所	2階出入口前
貸付面積	(1) 自動販売機用 1,300 mm×900 mm (2) 回収BOX用 900 mm×600 mm		
貸付期間	令和8年4月1日から令和13年3月31日まで		
販売品目	清涼飲料水(缶、ペットボトル)	主な利用者	職員及び来庁者
販売価格	標準的な小売価格(定価)以下とすること		
売上実績	2,389本(令和6年度)		
所管部局	総務部 管財営繕課	電話番号	055-948-1451
開庁時間	午前8時30分から午後5時15分まで(土・日・祝日を除く)		
備考	キャッシュレス対応型自動販売機とする		

(1) 施設平面図



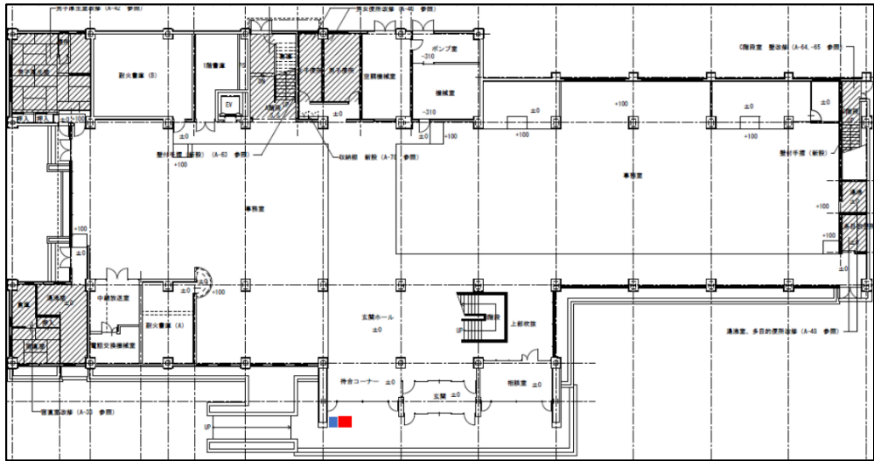
(2) 設置場所詳細図



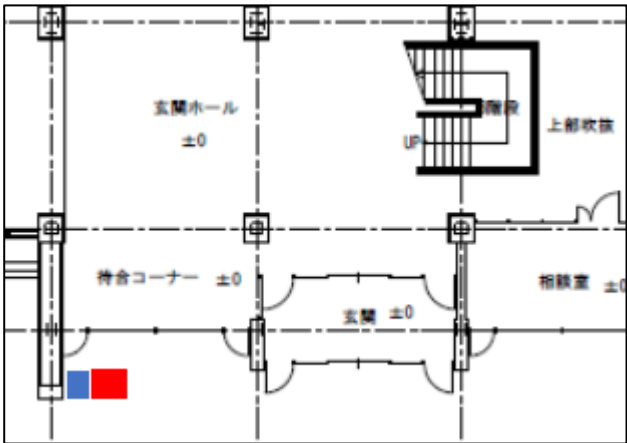
物件調書

施設名称	大仁庁舎	物件番号	1-3
所在地	伊豆の国市田京 299-6	設置場所	正面玄関脇（屋外）
貸付面積	(1) 自動販売機用 1,300 mm×900 mm (2) 回収BOX用 900 mm×600 mm		
貸付期間	令和8年4月1日から令和13年3月31日まで		
販売品目	清涼飲料水（缶、ペットボトル）	主な利用者	職員及び来庁者
販売価格	標準的な小売価格（定価）以下とすること		
売上実績	4,712 本（令和6年度）		
所管部局	市民環境部 市民課（大仁支所）	電話番号	0558-76-8000
開庁時間	午前8時30分から午後5時15分まで（土・日・祝日を除く）		
備考	キャッシュレス対応型自動販売機とする		

(1) 施設平面図



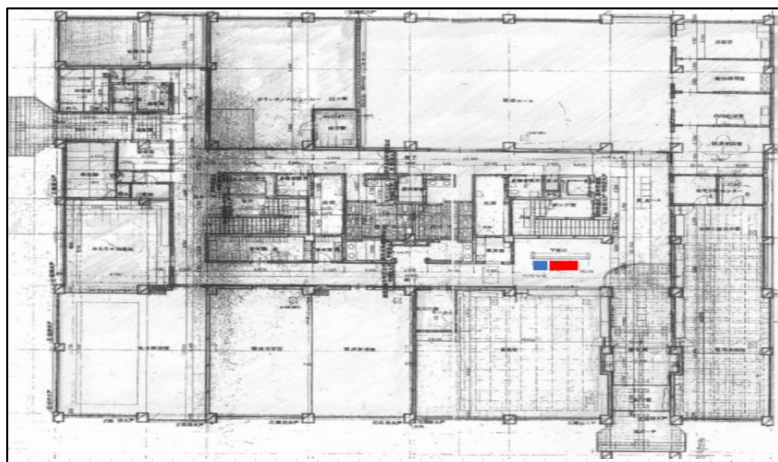
(2) 設置場所詳細図




物件調書

施設名称	韮山福祉・保健センター		物件番号	1-4
所 在 地	伊豆の国市四日町 302-1		設置場所	1 階正面ロビー
貸付面積	(1) 自動販売機用 1,300 mm×900 mm (2) 回収BOX用 900 mm×600 mm			
貸付期間	令和 8 年 4 月 1 日から令和 13 年 3 月 31 日まで			
販売品目	清涼飲料水 (缶、ペットボトル)	主な利用者	職員、来庁者及び施設利用者	
販売価格	標準的な小売価格 (定価) 以下とすること			
売上実績	1,392 本 (令和 6 年度)			
所管部局	健康福祉部 社会福祉課	電話番号	0558-76-8036	
開庁時間	午前 8 時 30 分から午後 9 時 30 分まで (12 月 28 日から翌年の 1 月 4 日までは除く)			
備 考	キャッシュレス対応型自動販売機とする			

(1) 施設平面図



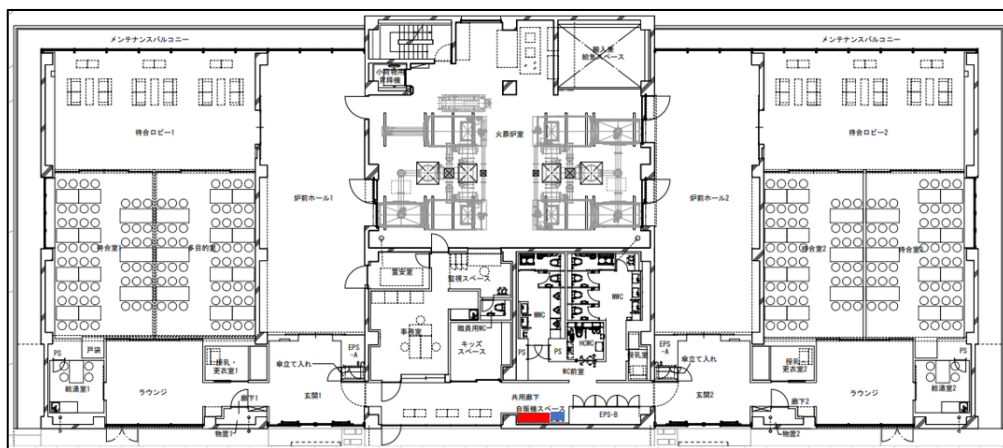
(2) 設置場所詳細図



物件調書

施設名称	伊豆の国市斎場	物件番号	1-5
所在地	伊豆の国市菰山多田 979-1	設置場所	共用廊下自販機スペース
貸付面積	(1) 自動販売機用 1,300 mm×790 mm (2) 回収BOX用 790 mm×600 mm		
貸付期間	令和8年4月1日から令和13年3月31日まで		
販売品目	清涼飲料水（缶、ペットボトル）	主な利用者	職員及び施設利用者
販売価格	標準的な小売価格（定価）以下とすること		
売上実績	1,233 本（令和6年度）		
所管部局	市民環境部 環境政策課	電話番号	0558-76-8002
開庁時間	午前8時30分から午後5時15分まで （友引の日、1月1日から1月3日までを除く）		
備考	キャッシュレス対応型自動販売機とする		

(1) 施設平面図



(2) 設置場所詳細図

