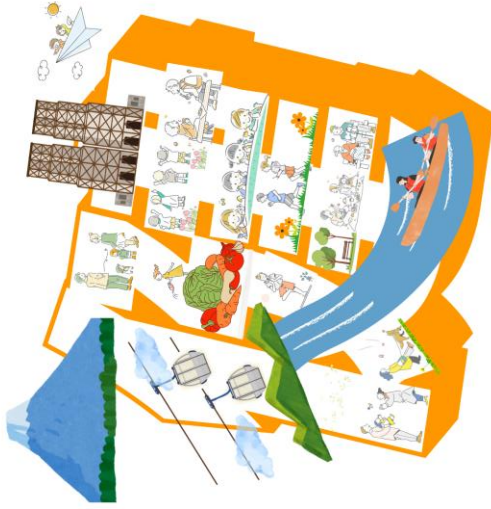
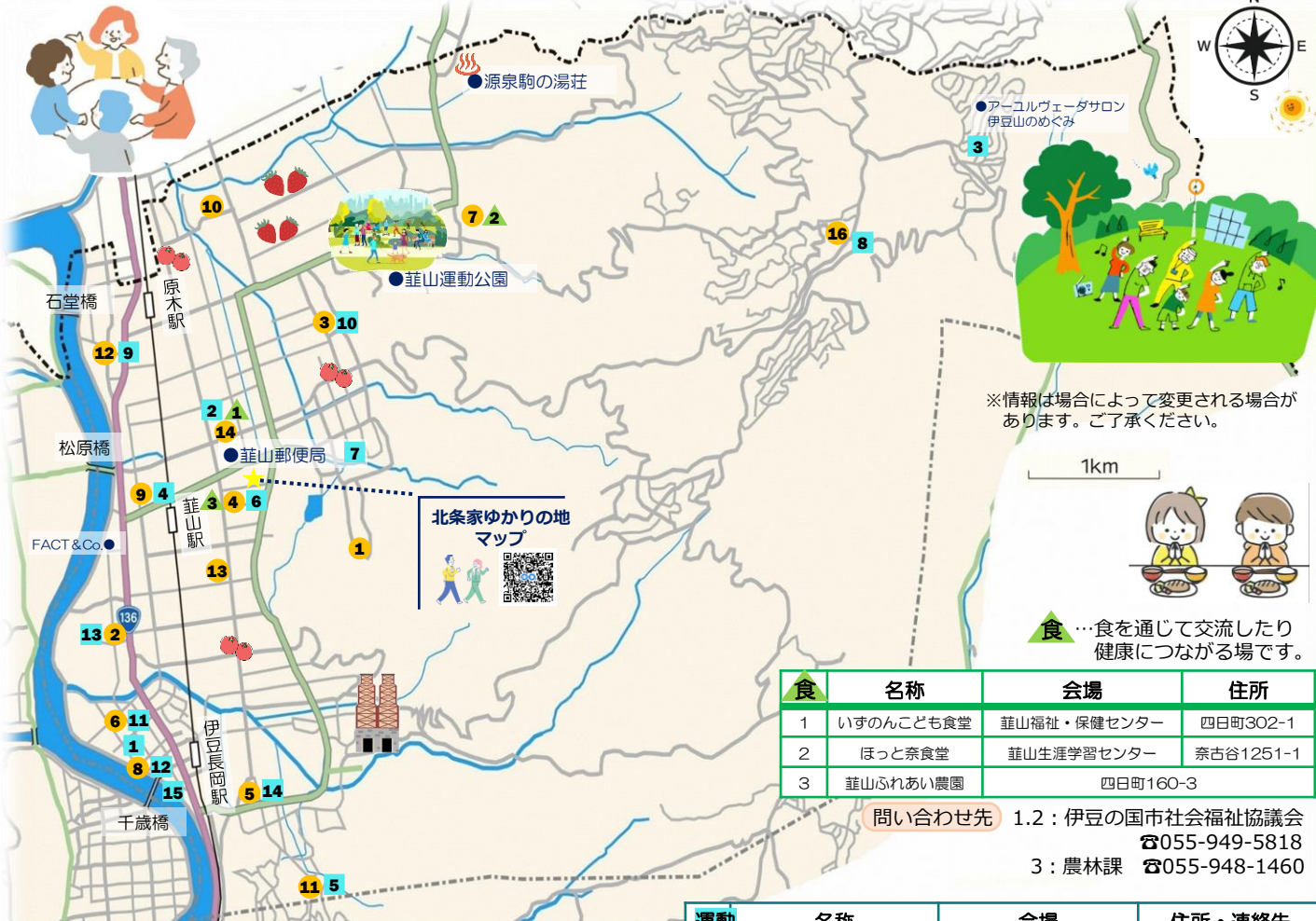


健康の入り口



健康づくりに繋がる方法は人それぞれ。
自分の健康は自分で守る—
 皆さん一人ひとりが健康意識を高め、主体的に取り組んでいけるよう、市内の様々な健康情報を集めました。ご自身に合う方法を見つけ、ぜひ「健康の扉」をノックしてみてください。
 健康は人生の大切な財産です。



北条家ゆかりの地
マップ

※情報は場合によって変更される場合があります。ご了承ください。

食 …食を通じて交流したり健康につながる場です。

食	名称	会場	住所
1	いすのんこども食堂	葦山福祉・保健センター	四日町302-1
2	ほっと奈食堂	葦山生涯学習センター	奈古谷1251-1
3	葦山ふれあい農園	四日町160-3	

問い合わせ先 1,2：伊豆の国市社会福祉協議会 ☎055-949-5818
 3：農林課 ☎055-948-1460

緑	名称	会場	住所
1	金谷いきいきサロン	金谷研修センター	葦山金谷268-1
2	寺家サロン	寺家区公民館	寺家112
3	多田いきいきサロン	多田区公民館	葦山多田572-1
4	ワイワイどてわだ	松並公民館	四日町184-1
5	中・内中いきいきサロン	中公民館	中772-3
6	中條いきいきサロン	中條区公民館	中條265
7	奈古谷いきいきサロン	葦山生涯学習センター	奈古谷1251-1
8	南條地域サロン	南條区民ホール	南條1605
9	四日町いきいきサロン	四日町公民館	四日町652-2
10	長崎いきいきサロン	長崎会館	長崎202
11	エバークリーン	立花台区公民館	中1015-2-1
12	原木いきいきサロン	原木公民館	原木804-1
13	葦山洋刃園 オキッド・ｽｷﾞﾊﾞ	寺家334-1	
14	居場所 ほっと・にら	葦山福祉・保健センター	四日町302-1

運動	名称	会場	住所・連絡先
1	温泉交流館体操教室	高齢者温泉交流館	寺家679-6
2	葦山保健センター体操教室	葦山福祉・保健センター	四日町302-1
3	小松ヶ原健康体操教室	小松ヶ原コミュニティ室	奈古谷2227-225
4	四日町体操教室	四日町公民館	四日町652-2
5	立花台体操教室	立花台区公民館	中1015-2-1
6	土手和田体操教室（休止中）	松並公民館	四日町184-1
7	山木体操教室	山木産業会館	葦山山木605
8	みどり区楽だら体操教室	伊豆1ｽﾄｰﾙ ｸﾗﾌﾞ管理組合	奈古谷2216-1
9	原木体操教室	原木公民館	原木804-1
10	多田体操教室	多田区公民館	葦山多田572-1
11	中條体操教室	中條区公民館	中條265
12	南條体操教室	南條区民ホール	南條1605
13	寺家体操教室	寺家区公民館	寺家112
14	共和らくだら体操教室	中公民館	中772-3
15	Kazuto Saito	南條452 B1 / 090-1725-6303	

緑 …安心して気軽に立ち寄れる交流の場です。
 問い合わせ先 伊豆の国市社会福祉協議会 ☎055-949-5818

運動 …体を動かす機会を得られる場です。
 1～14の問い合わせ先 長寿介護課 ☎0558-76-8010