

## 工事概要



### ■工事名称

・(仮)令和6年度 歴史・文化拠点施設整備事業 伊豆の国市文化財展示施設整備工事

### ■主要用途・面積・構造

・主要用途：展示場  
・面積：延床面積 1,236.91㎡・建築面積 589.54㎡  
・構造：鉄骨造 3階建

### ■地名地番・敷地面積

地名地番：伊豆の国市四日町800番地1他(葦山文化センター駐車場敷地内)  
敷地面積：998.50㎡

### ■都市計画・地域地区

都市計画：市街化調整区域 防火地域：指定なし  
地域地区：用途地域指定なし その他の区域：法22条区域

### ■建蔽率・容積率

建蔽率 60%・容積率 200%

### ■日影規制

平均地盤面からの算定高さ・・・4m  
敷地境界線より5mを超え、10m以内の範囲 2.5時間  
敷地境界線より10mを超える範囲 4.0時間

### ■前面道路

名称・・・市道葦355号線  
道路幅員・・・9.33m

## 計画敷地

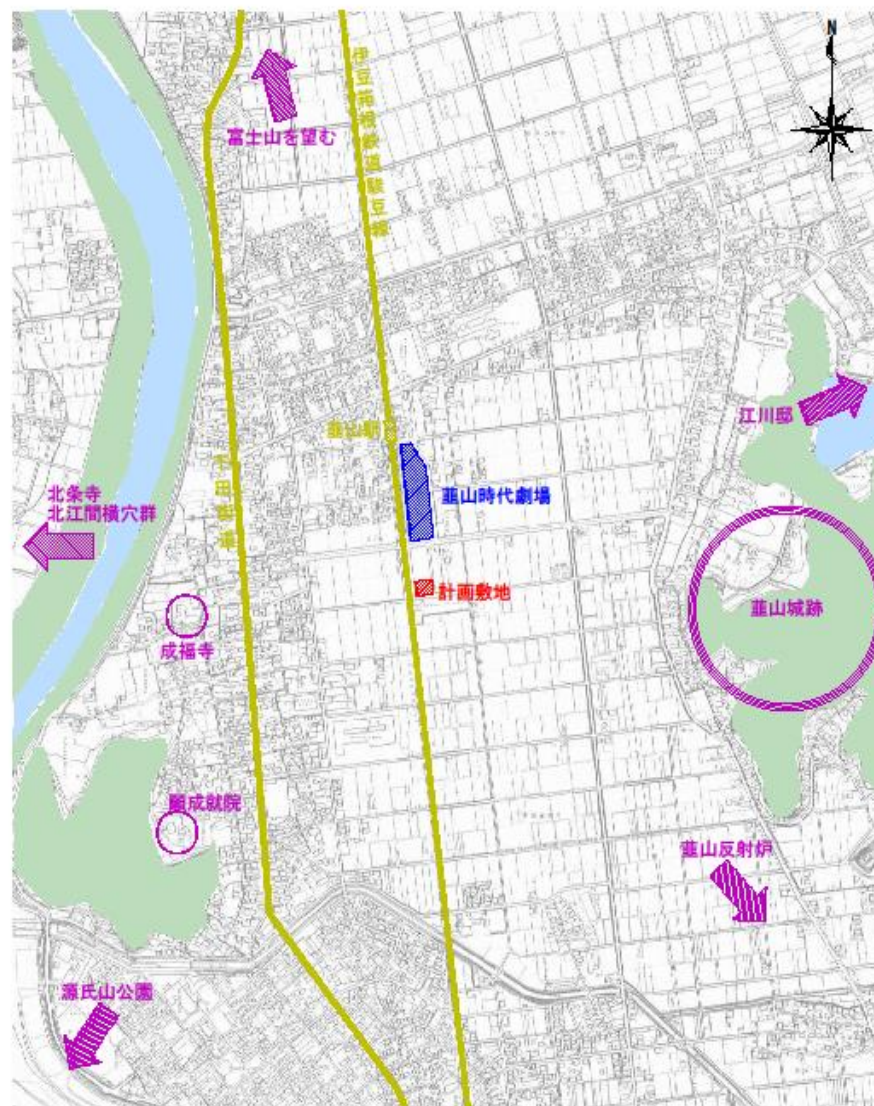


### ■拠点となる立地

建設予定地は、「葦山反射炉」「江川家住宅」「北江間横穴群」等、市内史跡の中心に位置する。  
また、徒歩5分圏内に「伊豆箱根鉄道 葦山駅」があり、今回敷地が「葦山時代劇場 駐車場内」のため  
児童・学生の郷土学習及び来館者の市内周遊の導入ができ、歴史と人をつなぐ拠点となることを期待する。

### ■葦山時代劇場との連携が可能

「新設 文化財展示施設」を市民・見学者の学びの場とし、目的・テーマに応じた各種展示施設設けるほか、隣接する「葦山時代劇場」の各施設と一体的な利活用により、参加型・体験型の学習機能を確保する。  
「葦山時代劇場」と連携したプログラムを行うことにより、郷土学習・利用者交流が活性化し、新施設がこの地に成ること・市民がこの地に生きること・利用者がこの地に訪れたことの意味がより一層深まる。



敷地案内図 S=N.S

project	company name	drawing	scale	date	architect	no.
令和6年度 歴史・文化拠点施設整備事業 伊豆の国市文化財展示施設整備事業 基本設計	株式会社 ヴァイスプランニング	仕様概要書・敷地案内図	—	—	—	03

令和6年度 歴史・文化拠点施設整備事業 伊豆の国市文化財展示施設建設工事															現場代理人	作成者
工 事 種 別	年 月 日	令和7年2月	3月	4月	5月	6月	7月	8月	9月	10月	11月	12月	令和8年1月	2月	3月	備 考
		15 30	15 31	15 31	15 31	15 31	15 31	15 31	15 31	15 31	15 31	15 31	15 31	15 31	15 27	
仮設工事			起工式事務所・仮囲い			地足場		外部足場					仮囲い解体		各種検査	
外構工事													外構工事			
外装工事										外装仕上げ	屋上防水					
内装(仕上)工事												内装仕上げ				
内装(下地)工事												LGS・ボード・棟				
断熱・耐火工事												EV設置				
建具工事											耐火被覆・ウレタン吹付					
コンクリート工事							基礎Con	土間・デッキ・立上り壁Con								
鉄骨工事								鉄骨建方・デッキ・胴縁								
基礎工事						掘削・基礎・埋戻し										
地業工事			製作			杭工事										
電気設備工事			仮設				スリーブ・埋設配管等	配線・配管・器具付け								
機械設備工事			仮設				スリーブ・埋設配管等	配線・配管・器具付け								
年 月 日		令和7年2月	3月	4月	5月	6月	7月	8月	9月	10月	11月	12月	令和8年1月	2月	3月	
進捗歩合		0%	1%	1%	7%	14%	18%	31%	43%	52%	61%	74%	86%	97%	100%	
現場状況		杭工事完了				埋戻し完了 地中部分完了		鉄骨建方完了			屋根・外壁完了		建物本体完了		建設工事完了	

【建物概要（イメージパース）】



【建物概要（イメージパース）】





着手前



工事名	令和6年度 豊後・大分地区防災対策事業 伊予の国大分地区防災施設建設工事		
工種		測点	
着手前			
2025/02/20			

○着手前  
現場  
西 → 東



工事内容	令和6年度 豊後・大分地区防災対策事業 伊予の国大分地区防災施設建設工事		
工種	土工事		
種別	土工状況		
撮影場所	R7.6.2		
撮影年月日		施工種	山本建設株式会社

○建物部分  
アスファルト掘削  
完了

仮囲い設置工事



○北面仮囲い



○アコーディオンゲート  
設置



## 杭工事



○杭打ち機  
重さ 114t  
ガイド 23m



○杭芯ズレ確認

○杭  
・500φ→23本  
・600φ→4本  
・L=34.0m  
  
・深さ GL より  
L=36.0m

工事内容 河川改修工事 川口地区河川改修事業第1期工事（川口地区河川改修事業第1期工事）  
工種 杭工事  
種別 施工状況  
Hyper-ストレート工法（砂鋼、鋼管杭）  
O鋼管（φ60）  
深さ計測部  
R7.5.15  
撮影年月日 2018.10.15（川口地区河川改修事業第1期工事）

工事内容 河川改修工事 川口地区河川改修事業第1期工事（川口地区河川改修事業第1期工事）  
工種 杭工事  
種別 施工状況  
Hyper-ストレート工法 No.14  
P1  
深さ計測部  
上段 TAFCC-PHC-A 9m  
中段 TAFCC-PHC-A 8m  
下段 TAFCC-PHC-B 8m  
O上杭 HIT-SC II (TypeS) 7m  
R7.5.26  
撮影年月日 2018.10.15（川口地区河川改修事業第1期工事）

[illegible]

### ○機械掘削状況

○掘削完了  
掘削量 979 m<sup>3</sup>  
↓  
大型ダンプ  
約 160 台

工事名称	中央快速道 三木地区の環境改善事業（伊賀川上流）土木建設工事（第1工区）		
工 種	土工事		
種 別	施工状況		
基礎掘削施工状況			
X4-Y3.Y4掘り			
R7.6.2			
撮影年月日	施 工 者 山本建設株式会社		



鉄筋工事



○基礎・配筋状況



○基礎・地中梁  
配筋 全景



## 型枠工事



○基礎・型枠工



○型枠完了・全景

コンクリート打設工事



○コンクリート打設  
全景

コンクリートミキサー車  
から  
コンクリートポンプ車へ

コンクリート 260 m<sup>3</sup>

コンクリートミキサー車  
約 58 台



○コンクリート打設  
状況



型枠工事(型枠脱型)



○コンクリート打設後  
型枠脱型  
コンクリート出来形  
全景



○コンクリート打設後  
型枠脱型  
コンクリート出来形  
全景

○埋戻し状況

工事内容: 河川改修工事  
 工種: 土木  
 種別: 施工状況  
 埋戻し施工状況  
 P17.8.1  
 撮影日時: 2025-05-01 施工: 山本建設株式会社

工事内容: 排水設備の設置  
工事種別: 土木工事  
機 種: 掘削機  
作業内容: 排水設備の設置

撮影年月: 2025/06/01 機 工 番: 山形建設株式会社

○転圧状況

工事件名 宇都宮県道第2号 文化施設用地整備事業宇都宮市内地区文化施設用地造成工事  
 工種 土工  
 種別 施工状況  
 Y4+1000.X11-X2  
 埋め戻し転圧状況  
 三層目 300mm@

R7.8.8  
 撮影年月日 施工者 山本建設株式会社

工事件名 宇都宮市宮原町 文化施設用地整備事業第2期工事文化施設用地造成工事  
工 種 土工  
種 別 施工状況  
Y4+1000.X11~X2  
埋め戻し圧圧状況  
三層目 300mmφ

R7.8.8  
撮影年月日 施工者 山本建設株式会社



## 鉄骨工事



○鉄骨建て方状況


鉄骨総重量  
約 146 t



○鉄骨ボルト締め


ボルト締め付け  
約 20 t

外部足場組立工事

<div><table><tr><td>工 事 件 名</td><td>令和6年度歴史・文化拠点施設整備事業歩道・園市文化財展示施設建設工事</td></tr><tr><td>工 種</td><td>仮設工事</td></tr><tr><td>種 別</td><td>施工状況</td></tr><tr><td colspan="2">外部足場組立</td></tr><tr><td colspan="2">施工状況</td></tr><tr><td colspan="2">R7.9.9</td></tr><tr><td>撮影年月日</td><td>2025/09/09</td></tr><tr><td>施 工 者</td><td>山本建設株式会社</td></tr></table></div>	工 事 件 名	令和6年度歴史・文化拠点施設整備事業歩道・園市文化財展示施設建設工事	工 種	仮設工事	種 別	施工状況	外部足場組立		施工状況		R7.9.9		撮影年月日	2025/09/09	施 工 者	山本建設株式会社	<p>○外部足場組立 状況</p>
工 事 件 名	令和6年度歴史・文化拠点施設整備事業歩道・園市文化財展示施設建設工事																
工 種	仮設工事																
種 別	施工状況																
外部足場組立																	
施工状況																	
R7.9.9																	
撮影年月日	2025/09/09																
施 工 者	山本建設株式会社																
<div><table><tr><td>工 事 件 名</td><td>令和6年度歴史・文化拠点施設整備事業歩道・園市文化財展示施設建設工事</td></tr><tr><td>工 種</td><td>仮設工事</td></tr><tr><td>種 別</td><td>施工状況</td></tr><tr><td colspan="2">外部足場組立</td></tr><tr><td colspan="2">施工状況</td></tr><tr><td colspan="2">R7.9.9</td></tr><tr><td>撮影年月日</td><td>2025/09/09</td></tr><tr><td>施 工 者</td><td>山本建設株式会社</td></tr></table></div>	工 事 件 名	令和6年度歴史・文化拠点施設整備事業歩道・園市文化財展示施設建設工事	工 種	仮設工事	種 別	施工状況	外部足場組立		施工状況		R7.9.9		撮影年月日	2025/09/09	施 工 者	山本建設株式会社	<p>○外部足場組立 状況</p>
工 事 件 名	令和6年度歴史・文化拠点施設整備事業歩道・園市文化財展示施設建設工事																
工 種	仮設工事																
種 別	施工状況																
外部足場組立																	
施工状況																	
R7.9.9																	
撮影年月日	2025/09/09																
施 工 者	山本建設株式会社																



正面・一階外壁工事



工 事 名	令和6年度建設文化拠点施設整備事業伊豆の国市文化創造施設建設工事
工 種	外壁工事
種 別	施工状況
ウォータージェット施工状況	
WJ-RH	
R7.10.21	
撮影年月日	2025/10/21
施 工 者	山本建設株式会社

○ウォータージェット  
施工状況



工 事 名	令和6年度建設文化拠点施設整備事業伊豆の国市文化創造施設建設工事
工 種	外壁工事
種 別	施工状況
北面 外壁 ウォータージェット	
建て込み完了	
撮影年月日	2025/11/25
施 工 者	山本建設株式会社

○ウォータージェット  
施工完了状況

外壁工事

<div data-bbox="240 421 1149 1097"></div> <div data-bbox="240 853 571 1095"><table><tr><td>工 事 件 名</td><td>令和5年度歴史・文化拠点施設整備事業伊豆の国市文化施設展示施設建設工事</td></tr><tr><td>工 種</td><td>外壁工事</td></tr><tr><td>種 別</td><td>施工状況</td></tr><tr><td colspan="2">2F 外壁イソバンド</td></tr><tr><td colspan="2">建て込み状況</td></tr><tr><td>撮影年月日</td><td>2025/11/03 施 工 者 山本建設株式会社</td></tr></table></div>	工 事 件 名	令和5年度歴史・文化拠点施設整備事業伊豆の国市文化施設展示施設建設工事	工 種	外壁工事	種 別	施工状況	2F 外壁イソバンド		建て込み状況		撮影年月日	2025/11/03 施 工 者 山本建設株式会社	<p>○外壁2階 施工状況</p>
工 事 件 名	令和5年度歴史・文化拠点施設整備事業伊豆の国市文化施設展示施設建設工事												
工 種	外壁工事												
種 別	施工状況												
2F 外壁イソバンド													
建て込み状況													
撮影年月日	2025/11/03 施 工 者 山本建設株式会社												
<div data-bbox="240 1272 1149 1944"></div> <div data-bbox="240 1805 430 1944"><table><tr><td>工 事 件 名</td><td>令和5年度歴史・文化拠点施設整備事業伊豆の国市文化施設展示施設建設工事</td></tr><tr><td>工 種</td><td>外壁工事</td></tr><tr><td>種 別</td><td>施工状況</td></tr><tr><td colspan="2">3F 外壁取付</td></tr><tr><td colspan="2">建て込み状況</td></tr><tr><td>撮影年月日</td><td>2025/10/23 施 工 者 山本建設株式会社</td></tr></table></div>	工 事 件 名	令和5年度歴史・文化拠点施設整備事業伊豆の国市文化施設展示施設建設工事	工 種	外壁工事	種 別	施工状況	3F 外壁取付		建て込み状況		撮影年月日	2025/10/23 施 工 者 山本建設株式会社	<p>○外壁3階 施工状況</p>
工 事 件 名	令和5年度歴史・文化拠点施設整備事業伊豆の国市文化施設展示施設建設工事												
工 種	外壁工事												
種 別	施工状況												
3F 外壁取付													
建て込み状況													
撮影年月日	2025/10/23 施 工 者 山本建設株式会社												



外壁工事



○1階外壁  
施工状況



○外壁施工完了  
状況

金属建具工事



工 事 名	令和6年度歴史・文化拠点施設整備事業伊豆の国市文化施設が施設建設工事
工 種	建具工事
種 別	施工状況
3F	
アルミサッシ溶接取付状況	
撮影年月日	2025/11/07 施 工 者 山本建設株式会社

○サッシ取付  
状況

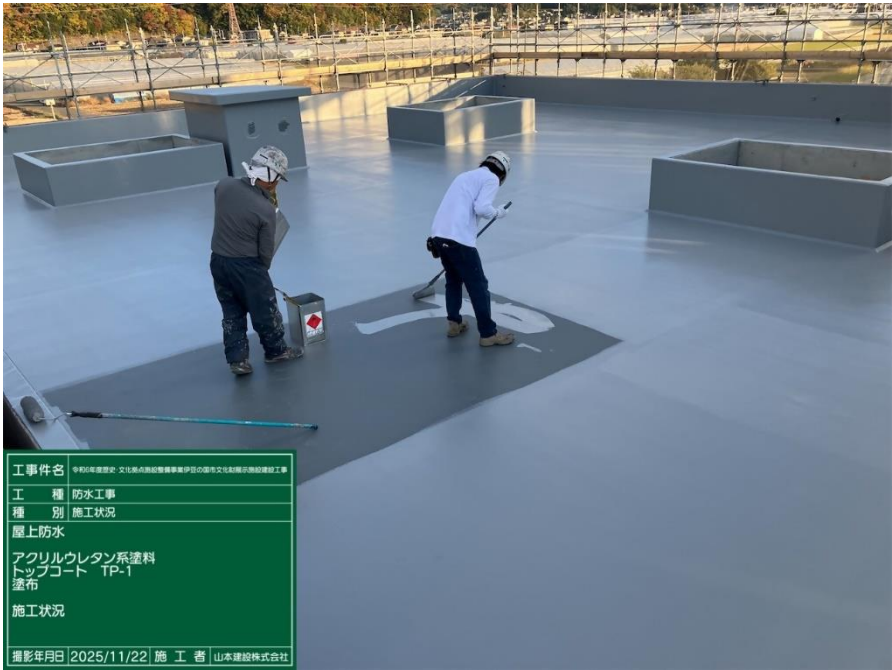


工 事 名	令和6年度歴史・文化拠点施設整備事業伊豆の国市文化施設が施設建設工事
工 種	建具工事
種 別	施工状況
アルミサッシ	
取り付け完了	
撮影年月日	2025/11/25 施 工 者 山本建設株式会社

○サッシ取付完了  
状況



屋上防水工事



○屋上防水施工  
状況



○屋上防水施工  
完了状況

耐火被覆工事



○ロックウール吹付  
状況



○ロックウール吹付  
状況



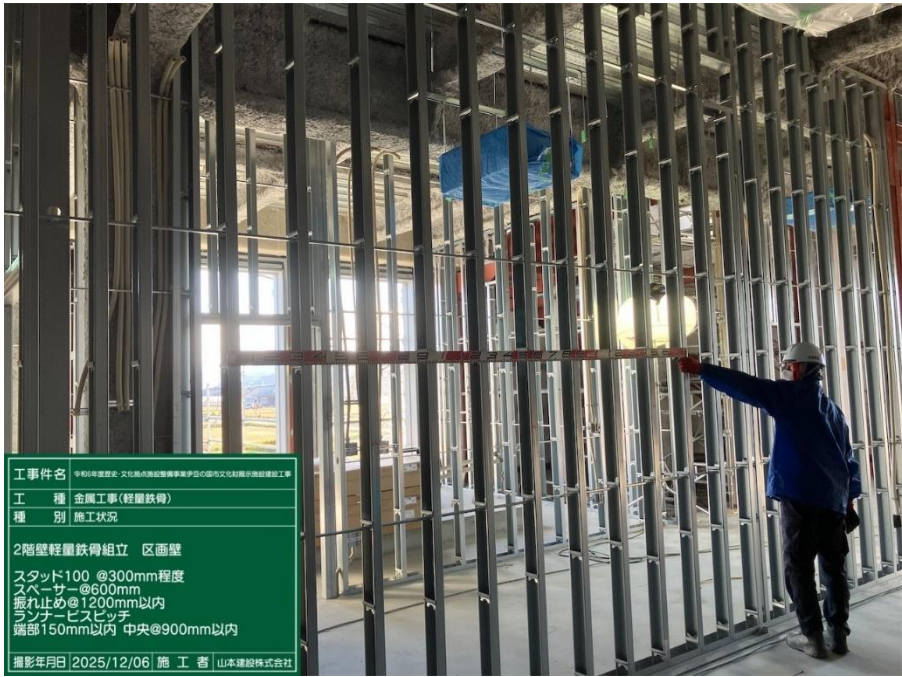
ウレタン吹付(断熱)工事

 <table border="1" data-bbox="240 875 539 1093"><tr><td>工事件名</td><td>令和6年度第1次 文化財の施設整備事業（伊豆の国市文化財課）の施設建設工事</td></tr><tr><td>工種</td><td>ウレタン吹付工事</td></tr><tr><td>種別</td><td>施工状況</td></tr><tr><td colspan="2">ウレタン吹付 施工完了</td></tr><tr><td>撮影年月日</td><td>2025/12/17</td></tr><tr><td>施工者</td><td>山本建設株式会社</td></tr></table>	工事件名	令和6年度第1次 文化財の施設整備事業（伊豆の国市文化財課）の施設建設工事	工種	ウレタン吹付工事	種別	施工状況	ウレタン吹付 施工完了		撮影年月日	2025/12/17	施工者	山本建設株式会社	<p>○ウレタン吹付 状況</p>
工事件名	令和6年度第1次 文化財の施設整備事業（伊豆の国市文化財課）の施設建設工事												
工種	ウレタン吹付工事												
種別	施工状況												
ウレタン吹付 施工完了													
撮影年月日	2025/12/17												
施工者	山本建設株式会社												
 <table border="1" data-bbox="252 1720 550 1937"><tr><td>工事件名</td><td>令和6年度第1次 文化財の施設整備事業（伊豆の国市文化財課）の施設建設工事</td></tr><tr><td>工種</td><td>ウレタン吹付工事</td></tr><tr><td>種別</td><td>施工状況</td></tr><tr><td colspan="2">ウレタン吹付 施工完了</td></tr><tr><td>撮影年月日</td><td>2025/12/17</td></tr><tr><td>施工者</td><td>山本建設株式会社</td></tr></table>	工事件名	令和6年度第1次 文化財の施設整備事業（伊豆の国市文化財課）の施設建設工事	工種	ウレタン吹付工事	種別	施工状況	ウレタン吹付 施工完了		撮影年月日	2025/12/17	施工者	山本建設株式会社	<p>○ウレタン吹付 状況</p>
工事件名	令和6年度第1次 文化財の施設整備事業（伊豆の国市文化財課）の施設建設工事												
工種	ウレタン吹付工事												
種別	施工状況												
ウレタン吹付 施工完了													
撮影年月日	2025/12/17												
施工者	山本建設株式会社												

金属(軽量鉄骨)工事



○軽量鉄骨取付  
状況



○軽量鉄骨取付  
状況



設備工事



○空調機取付  
状況



○全熱交換器取付  
状況

内装工事(石こうボード)

<div><table><tr><td>工 事 名</td><td>令和6年度歴史・文化拠点施設整備事業伊豆の国市文化財展示施設建設工事</td></tr><tr><td>工 種</td><td>内装工事</td></tr><tr><td>種 別</td><td>施工状況</td></tr><tr><td colspan="2">2階</td></tr><tr><td colspan="2">石膏ボード タイガーボード タイプZ</td></tr><tr><td colspan="2">取付状況</td></tr><tr><td>撮影年月日</td><td>2025/12/11 施 工 者 山本建設株式会社</td></tr></table></div>	工 事 名	令和6年度歴史・文化拠点施設整備事業伊豆の国市文化財展示施設建設工事	工 種	内装工事	種 別	施工状況	2階		石膏ボード タイガーボード タイプZ		取付状況		撮影年月日	2025/12/11 施 工 者 山本建設株式会社	<p>○石膏ボード取付 状況</p>
工 事 名	令和6年度歴史・文化拠点施設整備事業伊豆の国市文化財展示施設建設工事														
工 種	内装工事														
種 別	施工状況														
2階															
石膏ボード タイガーボード タイプZ															
取付状況															
撮影年月日	2025/12/11 施 工 者 山本建設株式会社														
<div><table><tr><td>工 事 名</td><td>令和6年度歴史・文化拠点施設整備事業伊豆の国市文化財展示施設建設工事</td></tr><tr><td>工 種</td><td>内装工事</td></tr><tr><td>種 別</td><td>施工状況</td></tr><tr><td colspan="2">2階区画ボード</td></tr><tr><td colspan="2">貼り付け 施工状況</td></tr><tr><td>撮影年月日</td><td>2025/12/17 施 工 者 山本建設株式会社</td></tr></table></div>	工 事 名	令和6年度歴史・文化拠点施設整備事業伊豆の国市文化財展示施設建設工事	工 種	内装工事	種 別	施工状況	2階区画ボード		貼り付け 施工状況		撮影年月日	2025/12/17 施 工 者 山本建設株式会社	<p>○石膏ボード取付 状況</p>		
工 事 名	令和6年度歴史・文化拠点施設整備事業伊豆の国市文化財展示施設建設工事														
工 種	内装工事														
種 別	施工状況														
2階区画ボード															
貼り付け 施工状況															
撮影年月日	2025/12/17 施 工 者 山本建設株式会社														



フローリング工事

<div><table><tr><td>工 事 名</td><td>令和6年度歴史・文化拠点施設整備事業伊豆の国市文化財センター施設建設工事</td></tr><tr><td>工 種</td><td>内装工事</td></tr><tr><td>種 別</td><td>施工状況</td></tr><tr><td colspan="2">2階 フローリング貼り 施工状況</td></tr><tr><td>撮影年月日</td><td>2026/01/23</td></tr><tr><td>施 工 者</td><td>山本建設株式会社</td></tr></table></div>	工 事 名	令和6年度歴史・文化拠点施設整備事業伊豆の国市文化財センター施設建設工事	工 種	内装工事	種 別	施工状況	2階 フローリング貼り 施工状況		撮影年月日	2026/01/23	施 工 者	山本建設株式会社	<p>○2階常設展示室 フローリング施工 状況</p>
工 事 名	令和6年度歴史・文化拠点施設整備事業伊豆の国市文化財センター施設建設工事												
工 種	内装工事												
種 別	施工状況												
2階 フローリング貼り 施工状況													
撮影年月日	2026/01/23												
施 工 者	山本建設株式会社												
<div><table><tr><td>工 事 名</td><td>令和6年度歴史・文化拠点施設整備事業伊豆の国市文化財センター施設建設工事</td></tr><tr><td>工 種</td><td>内装工事</td></tr><tr><td>種 別</td><td>施工状況</td></tr><tr><td colspan="2">2階 フローリング貼り 施工状況</td></tr><tr><td>撮影年月日</td><td>2026/01/24</td></tr><tr><td>施 工 者</td><td>山本建設株式会社</td></tr></table></div>	工 事 名	令和6年度歴史・文化拠点施設整備事業伊豆の国市文化財センター施設建設工事	工 種	内装工事	種 別	施工状況	2階 フローリング貼り 施工状況		撮影年月日	2026/01/24	施 工 者	山本建設株式会社	<p>○2階常設展示室 フローリング施工 状況</p>
工 事 名	令和6年度歴史・文化拠点施設整備事業伊豆の国市文化財センター施設建設工事												
工 種	内装工事												
種 別	施工状況												
2階 フローリング貼り 施工状況													
撮影年月日	2026/01/24												
施 工 者	山本建設株式会社												

内装工事(ガラスクロス)

<div data-bbox="250 427 1139 1090"><table border="1" data-bbox="250 851 572 1090"><tr><td>工 事 名</td><td>令和6年度歴史・文化拠点施設整備事業伊豆の国市文化財展示施設建設工事</td></tr><tr><td>工 種</td><td>内装工事</td></tr><tr><td>種 別</td><td>施工状況</td></tr><tr><td colspan="2">天井壁材</td></tr><tr><td colspan="2">ガラスクロス</td></tr><tr><td colspan="2">取付状況</td></tr><tr><td>撮影年月日</td><td>2026/01/23</td></tr><tr><td>施 工 者</td><td>山本建設株式会社</td></tr></table></div>	工 事 名	令和6年度歴史・文化拠点施設整備事業伊豆の国市文化財展示施設建設工事	工 種	内装工事	種 別	施工状況	天井壁材		ガラスクロス		取付状況		撮影年月日	2026/01/23	施 工 者	山本建設株式会社	<p>○電気室</p> <p>ガラスクロス施工 状況</p>
工 事 名	令和6年度歴史・文化拠点施設整備事業伊豆の国市文化財展示施設建設工事																
工 種	内装工事																
種 別	施工状況																
天井壁材																	
ガラスクロス																	
取付状況																	
撮影年月日	2026/01/23																
施 工 者	山本建設株式会社																
<div data-bbox="250 1274 1139 1939"><table border="1" data-bbox="250 1704 572 1939"><tr><td>工 事 名</td><td>令和6年度歴史・文化拠点施設整備事業伊豆の国市文化財展示施設建設工事</td></tr><tr><td>工 種</td><td>内装工事</td></tr><tr><td>種 別</td><td>施工状況</td></tr><tr><td colspan="2">2階電気室</td></tr><tr><td colspan="2">ガラスクロス</td></tr><tr><td colspan="2">施工状況</td></tr><tr><td>撮影年月日</td><td>2026/01/24</td></tr><tr><td>施 工 者</td><td>山本建設株式会社</td></tr></table></div>	工 事 名	令和6年度歴史・文化拠点施設整備事業伊豆の国市文化財展示施設建設工事	工 種	内装工事	種 別	施工状況	2階電気室		ガラスクロス		施工状況		撮影年月日	2026/01/24	施 工 者	山本建設株式会社	<p>○電気室</p> <p>ガラスクロス施工 状況</p>
工 事 名	令和6年度歴史・文化拠点施設整備事業伊豆の国市文化財展示施設建設工事																
工 種	内装工事																
種 別	施工状況																
2階電気室																	
ガラスクロス																	
施工状況																	
撮影年月日	2026/01/24																
施 工 者	山本建設株式会社																



内装工事(クロス)

<div data-bbox="244 425 1147 1095"><table border="1" data-bbox="244 857 569 1095"><tr><td>工 事 件 名</td><td>令和6年度歴史・文化振興施設整備事業伊豆の国市文化創造館常設展示施設建設工事</td></tr><tr><td>工 種</td><td>内装工事(クロス)</td></tr><tr><td>種 別</td><td>施工状況</td></tr><tr><td colspan="2">内装壁クロス貼付</td></tr><tr><td colspan="2">クロス貼り</td></tr><tr><td colspan="2">施工状況</td></tr><tr><td>撮影年月日</td><td>2026/01/20</td></tr><tr><td>施 工 者</td><td>山本建設株式会社</td></tr></table></div>	工 事 件 名	令和6年度歴史・文化振興施設整備事業伊豆の国市文化創造館常設展示施設建設工事	工 種	内装工事(クロス)	種 別	施工状況	内装壁クロス貼付		クロス貼り		施工状況		撮影年月日	2026/01/20	施 工 者	山本建設株式会社	<p>○2階常設展示室 壁クロス施工 状況</p>
工 事 件 名	令和6年度歴史・文化振興施設整備事業伊豆の国市文化創造館常設展示施設建設工事																
工 種	内装工事(クロス)																
種 別	施工状況																
内装壁クロス貼付																	
クロス貼り																	
施工状況																	
撮影年月日	2026/01/20																
施 工 者	山本建設株式会社																
<div data-bbox="244 1272 1147 1942"><table border="1" data-bbox="244 1704 569 1942"><tr><td>工 事 件 名</td><td>令和6年度歴史・文化振興施設整備事業伊豆の国市文化創造館常設展示施設建設工事</td></tr><tr><td>工 種</td><td>内装工事</td></tr><tr><td>種 別</td><td>施工状況</td></tr><tr><td colspan="2">2階</td></tr><tr><td colspan="2">クロス貼り</td></tr><tr><td colspan="2">施工状況</td></tr><tr><td>撮影年月日</td><td>2026/01/24</td></tr><tr><td>施 工 者</td><td>山本建設株式会社</td></tr></table></div>	工 事 件 名	令和6年度歴史・文化振興施設整備事業伊豆の国市文化創造館常設展示施設建設工事	工 種	内装工事	種 別	施工状況	2階		クロス貼り		施工状況		撮影年月日	2026/01/24	施 工 者	山本建設株式会社	<p>○2階常設展示室 壁クロス施工 状況</p>
工 事 件 名	令和6年度歴史・文化振興施設整備事業伊豆の国市文化創造館常設展示施設建設工事																
工 種	内装工事																
種 別	施工状況																
2階																	
クロス貼り																	
施工状況																	
撮影年月日	2026/01/24																
施 工 者	山本建設株式会社																

