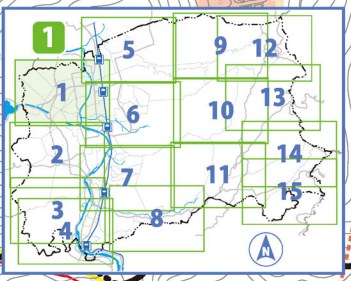
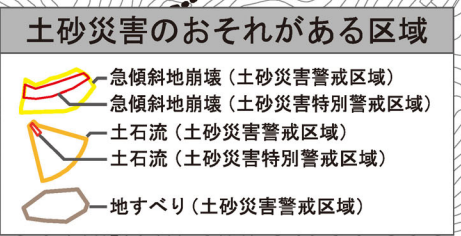
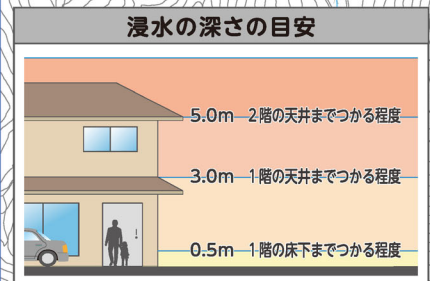
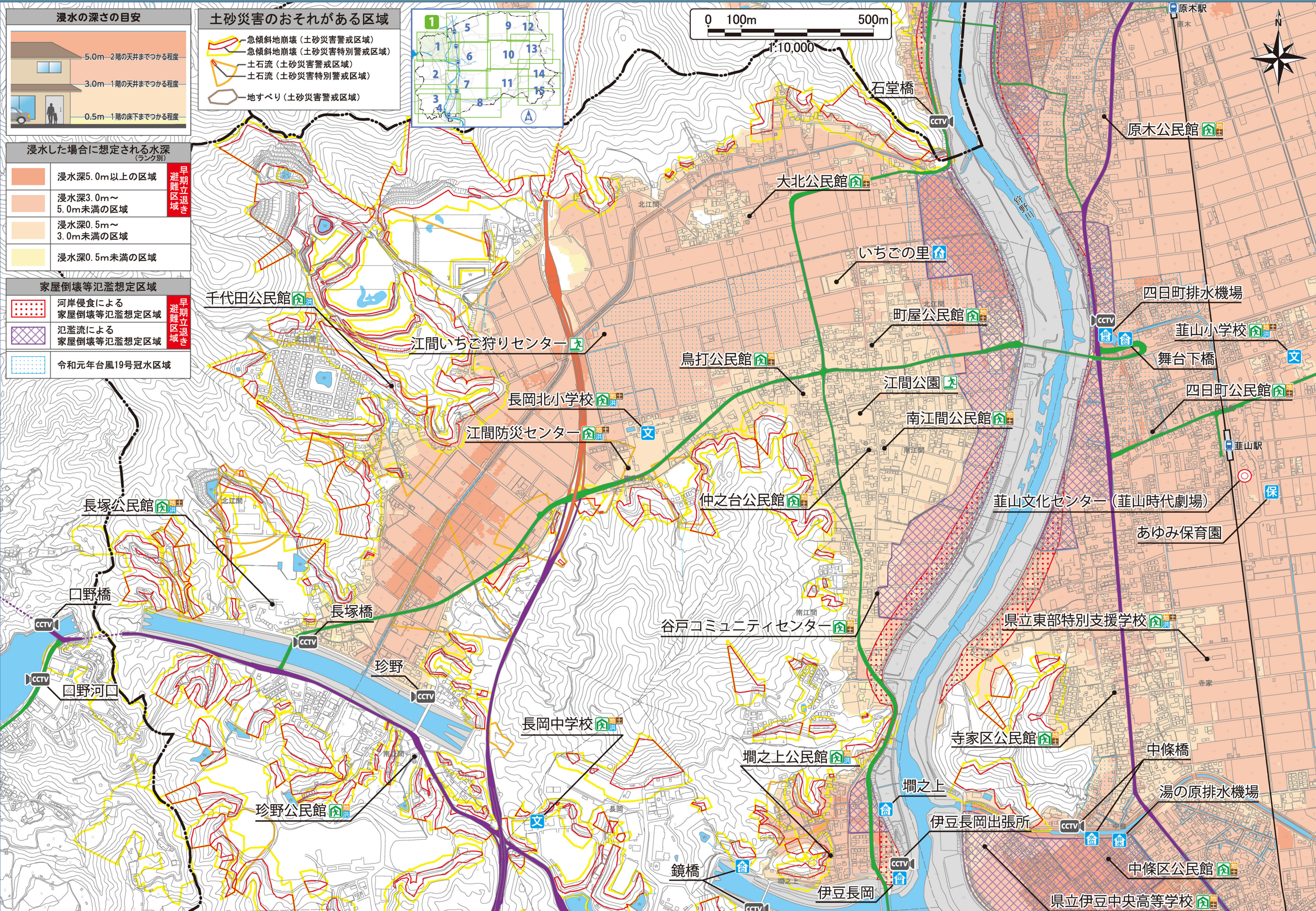


地図凡例

- 市役所
- 市の施設
- ⊗ 警察関係
- 🚒 消防関係
- 市境界
- 高速・有料道路
- 国道
- 県道・主要地方道
- 🏠 避難所(地震時洪水時土砂災害時)
- 🏠 広域避難地
- 🏠 福祉避難所
- 📺 ライブカメラ
- 🚇 アンダーパス
- 🚉 駅
- 🚰 排水機場
- 📏 水位観測所
- 🌧️ 雨量観測所
- 🏥 災害拠点病院
- 🏥 救護病院
- 🚑 救護所
- 🎓 文幼保教育施設

洪水・土砂災害ハザードマップ① 堀之上・谷戸・仲之台・鳥打・珍野・町屋・大北・千代田・長塚



浸水した場合に想定される水深(ランク別)

浸水深5.0m以上の区域	早期立退き 避難区域
浸水深3.0m～5.0m未満の区域	
浸水深0.5m～3.0m未満の区域	
浸水深0.5m未満の区域	

家屋倒壊等氾濫想定区域

河岸侵食による家屋倒壊等氾濫想定区域	早期立退き 避難区域
氾濫流による家屋倒壊等氾濫想定区域	
令和元年台風19号冠水区域	

洪水・土砂災害ハザードマップ① 堀之上・谷戸・仲之台・鳥打・珍野・町屋・大北・千代田・長塚