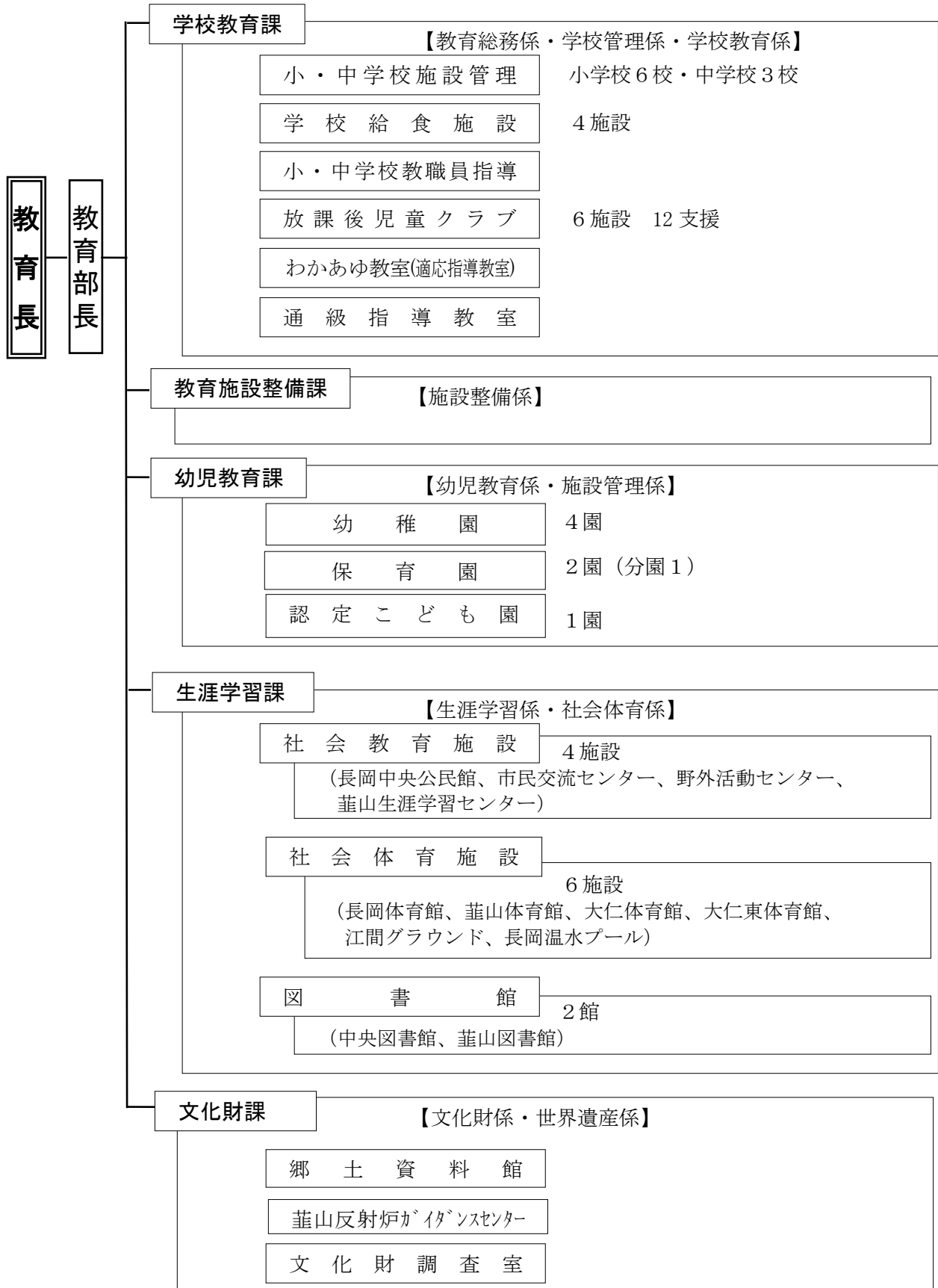


教育委員会と教育予算

1 教育委員会事務局組織図



2 教育委員会の配置人員

(令和7年5月1日現在、単位：人)

部署名等	正規職員	会計年度任用職員			合計	
		事務員等	支援員等	計		
教育長	1				1	
教育部長	1				1	
学校教育課	学校教育課	9	3		3	12
	小・中学校教員等	239		78	78	317
	学校事務・用務員	6	12		12	18
	給食センター	3				3
	わかあゆ教室			2	2	2
	計	259	15	80	95	354
教育施設整備課 (企画課との併任含む)	教育施設整備課	5				5
	計	5	0	0	0	5
幼児教育課	幼児教育課	5	2	1	3	8
	幼稚園	21		16	16	37
	保育園	32	1	46	47	79
	認定こども園	18		18	18	36
	計	76	3	81	84	160
生涯学習課	生涯学習課	9	4		4	13
	交流センター		3		3	3
	長岡体育館		3		3	3
	中央図書館	4	6		6	10
	菫山図書館	1	6		6	7
	計	14	22	0	22	36
文化財課 (企画課との併任含む)	文化財課	8	2		2	10
	菫山反射炉	1	6		6	7
	郷土資料館		3		3	3
	文化財調査室		4		4	4
	計	9	15	0	15	24
合計	363	55	161	216	579	

3 教育予算

(1) 教育費比較

(単位：千円)

項目	令和7年度(予算)	令和6年度(予算)
一般会計歳出	24,580,000	22,640,000
教育費歳出	3,471,762	2,754,778
教育費比率	14.1%	12.2%

(2) 令和7年度 教育費予算内訳

(単位：千円)

項 目		予 算 額		前年度比較	
		令和7年度	令和6年度	増 減	比 率
教育総務費	教育委員会費	8,841	7,561	1,280	16.9%
	事務局費	654,336	384,122	270,214	70.3%
	計	663,177	391,683	271,494	69.3%
小学校費	小学校総務費	259,706	229,177	30,529	13.3%
	小学校費	148,503	146,967	1,536	1.0%
	計	408,209	376,144	32,065	8.5%
中学校費	中学校総務費	256,228	90,956	165,272	181.7%
	中学校費	89,006	89,295	△289	△0.3%
	計	345,234	180,251	164,983	91.5%
幼稚園費	幼稚園総務費	194,965	233,555	△38,590	△16.5%
	幼稚園費	21,546	22,159	△613	△2.8%
	計	216,511	255,714	△39,203	△15.3%
学校給食費	学校給食費	575,433	633,136	△57,703	△9.1%
	計	575,433	633,136	△57,703	△9.1%
社会教育費	社会教育総務費	79,759	62,168	17,591	28.3%
	青少年育成費	4,471	4,409	62	1.4%
	成人学習費	230	468	△238	△50.9%
	文化活動振興費	2,882	2,742	140	5.1%
	社会教育施設費	26,052	19,283	6,769	35.1%
	計	113,394	89,070	24,324	27.3%
保健体育費	保健体育総務費	18,719	17,325	1,394	8.0%
	体育施設費	50,963	62,489	△11,526	△18.4%
	計	69,682	79,814	△10,132	△12.7%
文化財保護費	文化財保護総務費	55,215	58,553	△3,338	△5.7%
	文化財保護費	47,208	29,146	18,062	62.0%
	葦山反射炉費	53,958	61,172	△7,214	△11.8%
	郷土資料館費	7,388	6,607	781	11.8%
	歴史・文化拠点施設費	760,965	504,661	256,304	50.8%
	計	924,734	660,139	264,595	40.1%
図書館費	図書館費	155,388	88,827	66,561	74.9%
	計	155,388	88,827	66,561	74.9%
合 計		3,471,762	2,754,778	716,984	26.0%

(3) 令和7年度 民生費(教育委員会分)予算内訳

(単位：千円)

項 目		予 算 額		前年度比較	
		令和7年度	令和6年度	増 減	比 率
児童福祉費 (教育委員会 担当分)	学童保育費	118,679	151,172	△32,493	△21.5%
	計	118,679	151,172	△32,493	△21.5%
保育園等費 (認定こども園含む)	保育園等総務費	1,267,784	1,208,415	59,369	4.9%
	保育園等費	107,242	100,231	7,011	7.0%
	計	1,375,026	1,308,646	66,380	5.1%
合 計		1,493,705	1,459,818	33,887	2.3%

(4) 人口1人当たりの教育費

区 分	令和7年度(予算)	令和6年度(予算)
教育費	3,471,762,000円	2,754,778,000円
人口(各年5月1日現在)	45,707人	46,317人
1人当たりの教育費	75,957円	59,477円

(5) 保育園児1人当たりの保育園等費

区 分	令和7年度(予算)	令和6年度(予算)
保育園等費	1,375,026,000円	1,308,646,000円
保育園児数(各年5月1日現在)	871人	931人
1人当たりの教育費	1,578,675円	1,405,635円

※私立の保育園、認定こども園及び小規模保育事業の園児を含む。

※こども園は1号認定を含む。

(6) 幼稚園児1人当たりの幼稚園費

区 分	令和7年度(予算)	令和6年度(予算)
幼稚園費	216,511,000円	255,714,000円
幼稚園児数(各年5月1日現在)	210人	209人
1人当たりの教育費	1,031,004円	1,223,512円

※私立の幼稚園児を含まない。

(7) 児童1人当たりの学童保育費

区 分	令和7年度(予算)	令和6年度(予算)
学童保育費	118,679,000円	151,172,000円
学童保育児童数(各年5月1日現在)	412人	447人
1人当たりの教育費	288,055円	338,192円

(8) 児童1人当たりの小学校費

区 分	令和7年度(予算)	令和6年度(予算)
小学校費	408,209,000円	376,144,000円
小学校児童数(各年5月1日現在)	2,048人	2,124人
1人当たりの教育費	199,321円	177,092円

(9) 生徒1人当たりの中学校費

区 分	令和7年度(予算)	令和6年度(予算)
中学校費	345,234,000円	180,251,000円
中学校生徒数(各年5月1日現在)	1,149人	1,144人
1人当たりの教育費	300,465円	157,562円

※小中学校費については県費負担教職員の人件費は含まない。