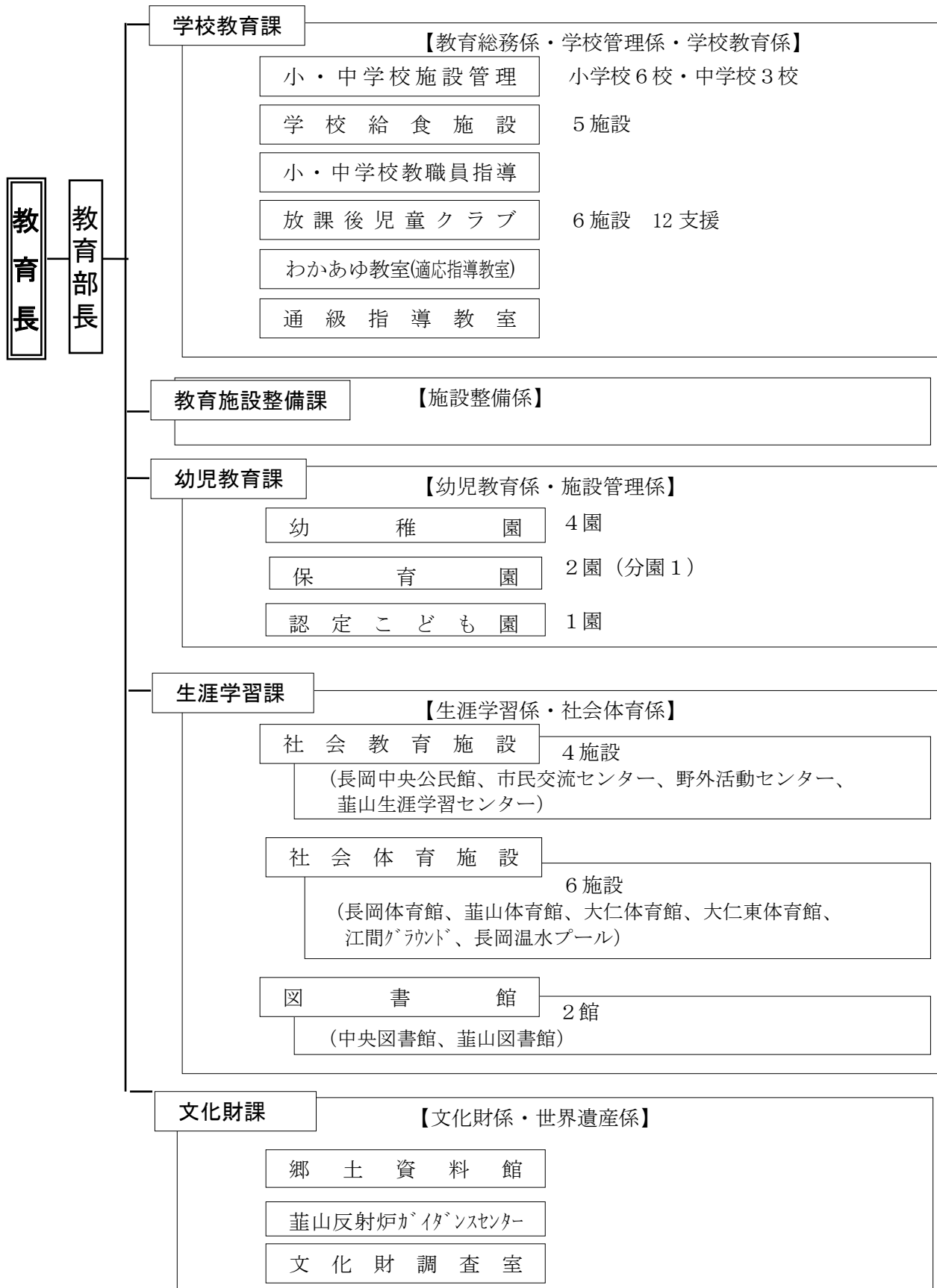


教育委員会と教育予算

1. 教育委員会事務局組織図



2. 教育委員会の配置人員

(令和6年5月1日現在、単位：人)

部署名等	正規職員	会計年度任用職員			合計	
		事務員等	支援員等	計		
教育長	1				1	
教育部長	1				1	
学校教育課	学校教育課	9	3		3	12
	小・中学校教員等	242		79	79	321
	学校事務・用務員	7	11		11	18
	給食センター	4				4
	放課後児童クラブ [※]			48	48	48
	わかあゆ教室			2	2	2
	計	262	14	129	143	405
教育施設整備課 (企画課との併任含む)	教育施設整備課	5				5
	計	5	0	0	0	5
幼児教育課	幼児教育課	5	2	1	3	8
	幼稚園	21		17	17	38
	保育園	32		44	44	76
	認定こども園	19		20	20	39
	計	77	2	82	84	161
生涯学習課	生涯学習課	7	4		4	11
	外部施設		6		6	6
	中央図書館	4	6		6	10
	葦山図書館	1	6		6	7
	計	12	22	0	22	34
文化財課 (企画課との併任含む)	文化財課	7	3		3	10
	葦山反射炉	1	6		6	7
	郷土資料館		3		3	3
	文化財調査室		5		5	5
	計	8	17	0	17	25
合計	361	55	210	265	626	

3. 教育予算

(1) 教育費比較

(単位：千円)

項目	令和6年度(予算)	令和5年度(予算)
一般会計歳出	22,640,000	20,740,000
教育費歳出	2,754,778	2,194,189
教育費比率	12.2%	10.6%

(2) 令和6年度 教育費予算内訳

(単位:千円)

項 目		予 算 額		前年度比較	
		令和6年度	令和5年度	増 減	比 率
教育総務費	教育委員会費	7,561	6,154	1,407	22.9%
	事務局費	384,122	355,643	28,479	8.0%
	計	391,683	361,797	29,886	8.3%
小学校費	小学校総務費	229,177	163,533	65,644	40.1%
	小学校費	146,967	147,512	△545	△0.4%
	計	376,144	311,045	65,099	20.9%
中学校費	中学校総務費	90,956	150,776	△59,820	△39.7%
	中学校費	89,295	94,374	△5,079	△5.4%
	計	180,251	245,150	△64,899	△26.5%
幼稚園費	幼稚園総務費	233,555	253,395	△19,840	△7.8%
	幼稚園費	22,159	19,653	2,506	12.8%
	計	255,714	273,048	△17,334	△6.3%
学校給食費	学校給食費	633,136	561,719	71,417	12.8%
	計	633,136	561,719	71,417	12.7%
社会教育費	社会教育総務費	62,168	53,909	8,259	15.3%
	青少年育成費	4,409	4,827	△418	△8.7%
	成人学習費	468	4,599	△4,131	△89.8%
	文化活動振興費	2,742	2,742	0	0%
	社会教育施設費	19,283	18,900	383	2.0%
	計	89,070	84,977	4,093	4.8%
保健体育費	保健体育総務費	17,325	18,306	△981	△5.4%
	体育施設費	62,489	128,067	△65,578	△51.2%
	計	79,814	146,373	△66,559	△45.5%
文化財保護費	文化財保護総務費	58,553	47,475	11,078	23.3%
	文化財保護費	29,146	20,843	8,303	39.8%
	葦山反射炉費	61,172	47,470	13,702	28.9%
	郷土資料館費	6,607	5,792	815	14.1%
	歴史・文化拠点施設費	504,661	0	504,661	100.0%
	計	660,139	121,580	538,559	443.0%
図書館費	図書館費	88,827	88,500	327	0.4%
	計	88,827	88,500	327	0.4%
合 計		2,754,778	2,194,189	560,589	25.5%

(3) 令和6年度 民生費(教育委員会分)予算内訳 (単位:千円)

項 目		予 算 額		前年度比較	
		令和6年度	令和5年度	増 減	比 率
児童福祉費 (教育委員会 担当分)	児童福祉総務費	(うち幼児教育課職員人件費事業分は、令和5年度10款へ整理)			
	学童保育費	151,172	135,401	△15,771	△11.6%
	計	151,172	135,401	△15,771	△11.6%
保育園等費 (認定こども園含む)	保育園等総務費	1,208,415	1,173,684	34,731	2.9%
	保育園等費	98,142	59,971	38,171	63.6%
	計	1,306,557	1,233,655	72,902	59.0%
合 計		1,457,729	1,369,056	57,131	4.2%

(4) 人口1人当たりの教育費

区 分	令和6年度(予算)	令和5年度(予算)
教育費	2,754,778,000円	2,194,189,000円
人口(各年5月1日現在)	46,317人	46,968人
1人当たりの教育費	59,477円	46,717円

(5) 保育園児1人当たりの保育園等費

区 分	令和6年度(予算)	令和5年度(予算)
保育園等費	1,306,557,000円	1,233,655,000円
保育園児数(各年5月1日現在)	879人	891人
1人当たりの教育費	1,486,413円	1,384,574円

※私立の保育園、認定こども園及び小規模保育事業の園児を含む。

※こども園は1号認定を含む。

(6) 幼稚園児1人当たりの幼稚園費

区 分	令和6年度(予算)	令和5年度(予算)
幼稚園費	255,714,000円	273,048,000円
幼稚園児数(各年5月1日現在)	261人	321人
1人当たりの教育費	979,747円	850,617円

※私立の幼稚園児を含まない。

(7) 児童1人当たりの学童保育費

区 分	令和6年度(予算)	令和5年度(予算)
学童保育費	151,172,000円	135,401,000円
学童保育児童数(各年5月1日現在)	447人	482人
1人当たりの教育費	338,192円	280,915円

(8) 児童1人当たりの小学校費

区 分	令和6年度(予算)	令和5年度(予算)
小学校費	376,144,000円	311,045,000円
小学校児童数(各年5月1日現在)	2,124人	2,233人
1人当たりの教育費	177,092円	139,295円

(9) 生徒1人当たりの中学校費

区 分	令和6年度(予算)	令和5年度(予算)
中学校費	180,251,000円	245,150,000円
中学校生徒数(各年5月1日現在)	1,144人	1,148人
1人当たりの教育費	157,562円	213,545円

※小中学校費については県費負担教職員の人件費は含まない。