

自主運行バスの「系統図」「路線図」「時刻表」「区域図」

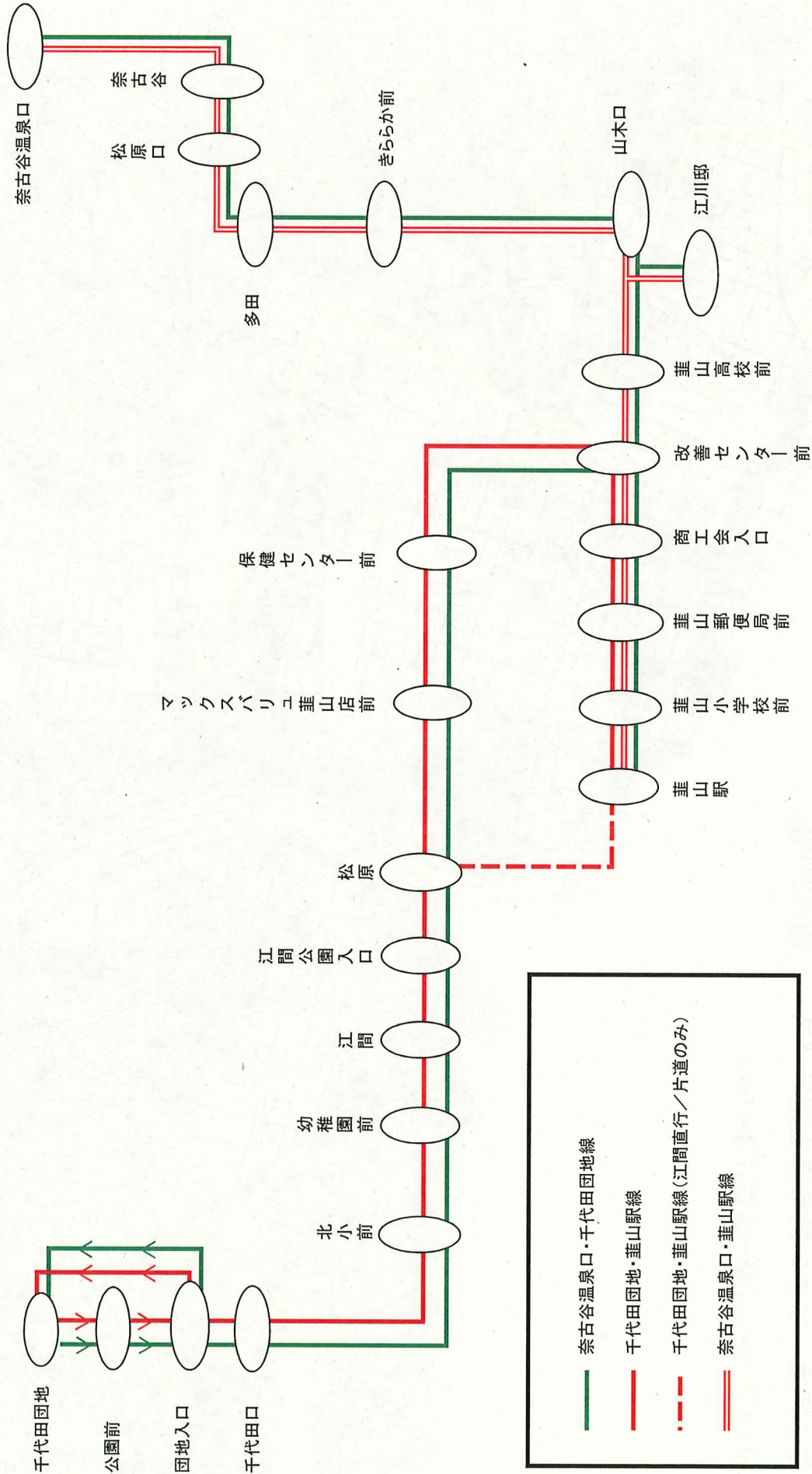
- ① 千代田団地～葦山駅～奈古谷温泉口線
- ② 亀石峠～大仁駅前・修善寺駅前線
- ③ 伊豆長岡駅・星和立花台線（予約型乗合タクシー）
- ④ 田京駅・立花線（予約型乗合タクシー）



伊豆の国市自主運行バス運行系統図

千代田団地～葦山駅～奈古谷温泉口線

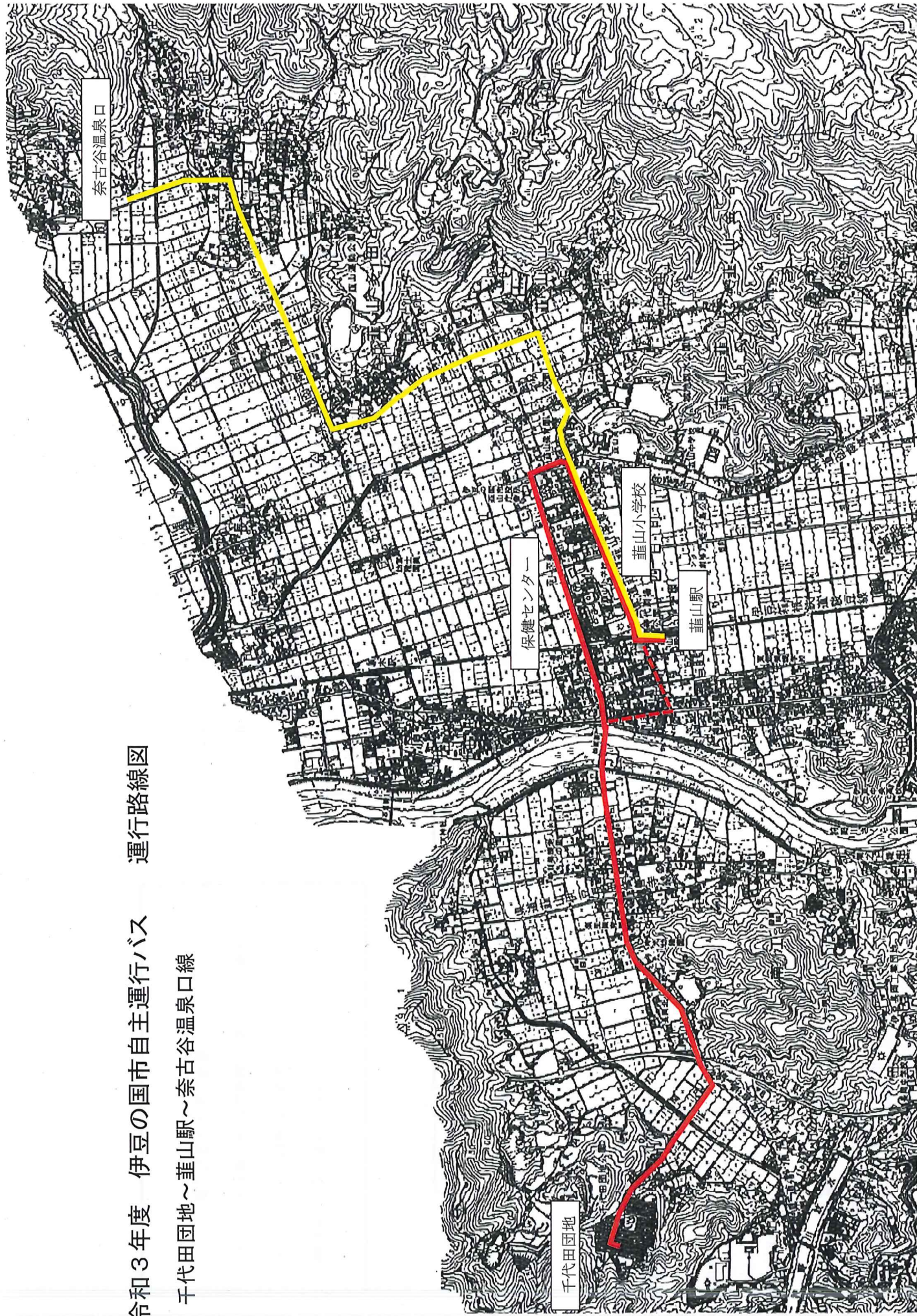
平成30年4月1日改正





令和3年度 伊豆の国市自主運行バス 運行路線図

千代田団地～葦山駅～奈古温泉口線





# 伊豆の国市自主運行バス時刻表

## 路線名 千代田団地～葦山駅～奈古谷温泉口

平成31年4月1日改正

### 千代田団地 → 葦山駅

葦山駅 までの運賃 参考運賃	停留所名	直通	直通	※日・祝日及び年末年始は運休
250円	千代田団地 公園前 団地入口	6:50 8:05	8:05 17:48	18:35 18:36 18:37
230円	千代田口 北小前	6:53 8:09	8:08 17:52	18:38 18:39
190円	幼稚園前 江間 江間公園入口 松原	6:54 8:10 8:10 8:11	8:09 17:52 17:53 17:54	18:39 18:40 18:40 18:41
170円	マックスバリュ葦山店前 保健センター前 改善センター前 商工会入口 葦山郵便局前 葦山小学校前 葦山駅	7:03 ↓ ↓ ↓ ↓ ↓ ↓	8:18 17:56 17:57 17:58 17:59 18:00 18:01 18:05	18:43 18:44 18:45 18:46 18:47 18:48 18:52
伊豆箱根鉄道 葦山駅	上り 三島方面行き 下り 修善寺方面行き	7:13 7:07	8:22 8:29	18:54 18:54

### 葦山駅 → 千代田団地

伊豆箱根鉄道 葦山駅 からの運賃 参考運賃	停留所名	7:19発より※	12:00発より	14:35発より	18:09	18:54
170円	葦山駅 葦山小学校前 葦山郵便局前 商工会入口 改善センター前 保健センター前 マックスバリュ葦山店前	7:35 7:36 7:37 7:38 7:39 7:40 7:41	9:10 9:11 9:12 9:13 9:14 9:15 9:16	10:45 10:46 10:47 10:48 10:49 10:50 10:51	17:15 17:16 17:17 17:18 17:19 17:20 17:21	18:15 18:16 18:17 18:18 18:19 18:20 18:21
190円	松原 江間公園入口 江間 幼稚園前	7:43 7:44 7:45 7:46	9:18 9:19 9:20 9:21	10:53 10:54 10:55 10:56	17:23 17:24 17:25 17:26	19:05 19:06 19:07 19:08
230円	北小前 千代田口 団地入口	7:47 7:48 7:49	9:22 9:23 9:24	10:57 10:58 10:59	17:27 17:28 17:29	19:09 19:10 19:11
250円	千代田団地	7:51	9:26	11:01	17:31	19:13

※印=ただし、葦山小学校休校日は、葦山駅発着にて運行

### 奈古谷温泉口 → 葦山駅

葦山駅 までの運賃 参考運賃	停留所名	通学	14:50	15:07	17:09
260円	奈古谷温泉口 奈古谷 松原口	7:19 7:20 7:21	12:00 12:01 12:02	13:50 13:51 13:52	15:40 15:41 15:42
190円	多田 きららか前 山木口	7:22 7:23 7:24	12:03 12:04 12:05	13:53 13:54 13:55	16:53 16:54 16:55
170円	江川邸 葦山高校前 改善センター前 商工会入口 葦山郵便局前 葦山小学校前 葦山駅	7:26 7:28 7:29 7:30 7:31 7:32 7:34	12:07 12:09 12:10 12:11 12:12 12:13 12:15	13:57 13:59 14:00 14:01 14:02 14:03 14:05	16:57 16:59 17:00 17:01 17:02 17:03 17:05
伊豆箱根鉄道 葦山駅	上り 三島方面行き 下り 修善寺方面行き	7:48 7:41	12:19 12:30	14:11 14:11	16:06 16:01

※日・祝日及び年末年始は運休

### 葦山駅 → 奈古谷温泉口

伊豆箱根鉄道 葦山駅 からの運賃 参考運賃	停留所名	11:29	13:29	14:11	15:15	15:44
170円	葦山駅 葦山小学校 葦山郵便局 商工会入口 改善センター前 葦山高校前	11:39 11:40 11:41 11:42 11:43 11:44	13:31 13:32 13:33 13:34 13:35 13:36	14:15 14:16 14:17 14:18 14:19 14:20	15:19 15:20 15:21 15:22 15:23 15:24	16:06 16:00 16:01 16:02 16:03 16:04
190円	江川邸 山木口 きららか前	11:46 11:48 11:49	13:38 13:40 13:41	14:22 14:24 14:25	15:26 15:28 15:29	16:06 16:08 16:09
240円	多田 松原口	11:50 11:51	13:42 13:43	14:26 14:27	15:30 15:31	16:10 16:11
260円	奈古谷 奈古谷温泉口	11:52 11:54	13:44 13:46	14:28 14:30	15:32 15:34	16:12 16:14

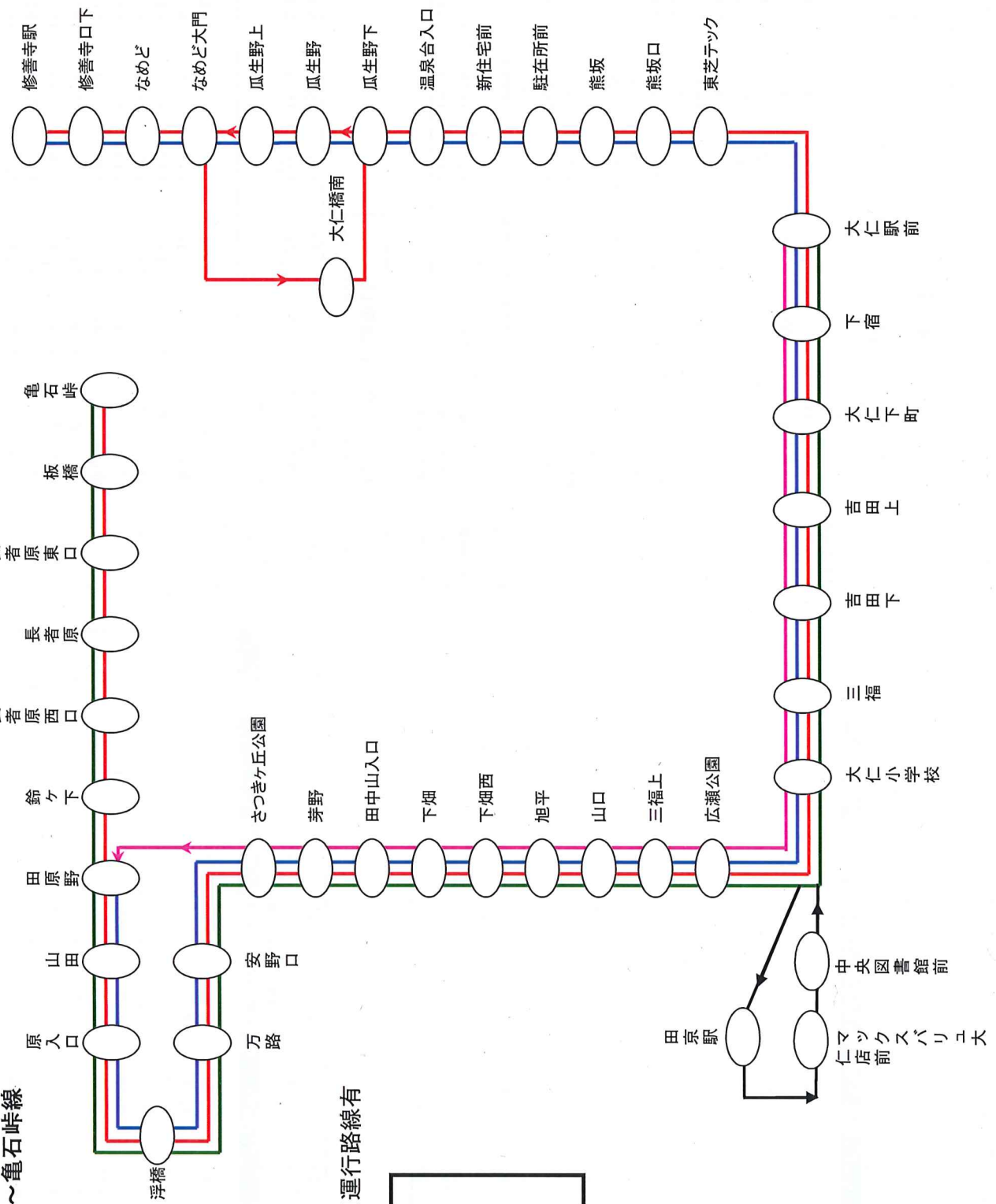
運行事業者 伊豆箱根バス  
連絡先 055-977-3874

※通学・小学校登校日運行  
※日・祝日及び年末年始は運休

伊豆の国市自主運行バス運行系統図

修善寺駅～大仁駅～田原野～亀石峠線

電話 0558-72-1841



※日・祝日運休  
[注意]時間帯により通学日運行路線有

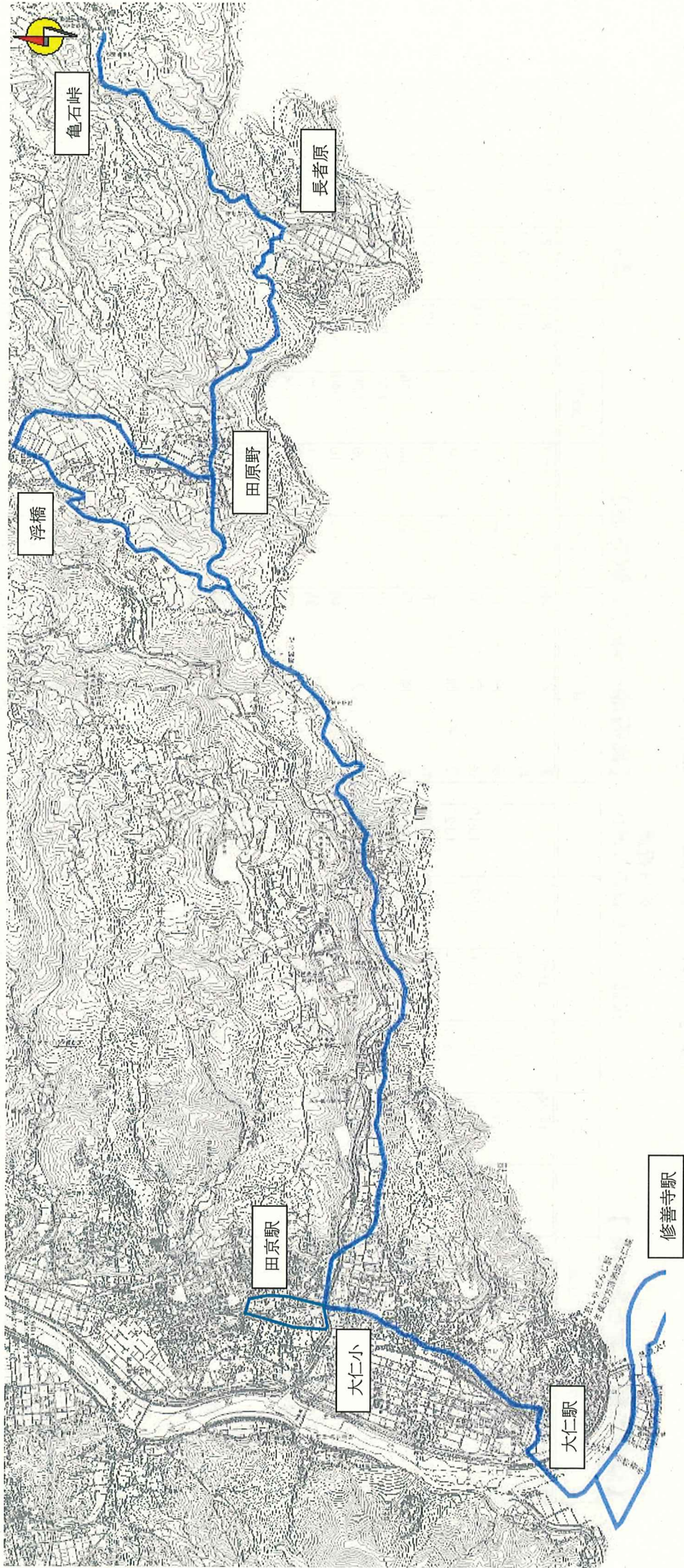
- 大仁駅前・田原野線
- 修善寺駅・田原野線
- 修善寺駅・亀石峠線
- 大仁駅前・亀石峠線
- 田京駅経由

(株)東海バス



令和3年度伊豆の国市自主運行バス 路線図

亀石峠～田原野～田京駅～大仁駅～修善寺駅線





# 伊豆の国市自主運行バス運行時刻表 修善寺駅～大仁駅～田原野～亀石峠線

東海バス  
電話 0558-72-1841

※日祝運休

【修善寺駅→亀石峠方面】

※通学：登校日のみ運行

停留所名	①通学	②	③	④	⑤	⑥	⑦
修善寺駅			14:34	15:27	16:24		
熊芝			14:44	15:37	16:34		
東大		7:39	14:45	15:38	16:35	17:20	18:19
下大	7:16	7:40	14:46	15:39	16:36	17:21	18:20
大仁	7:17	7:41	14:47	15:40	16:37	17:22	18:21
吉田	7:18	7:42	14:48	15:41	16:38	17:23	18:22
吉田	7:19	7:43	14:49	15:42	16:39	17:24	18:23
三三	7:20	7:44	14:50	15:43	16:40	17:25	18:24
大田	7:21	7:45	14:51	15:44	16:41	17:26	18:25
マックスバリュ大仁駅前	7:22	↓	14:52	15:45	16:42	17:27	18:26
中央図書館前	↓	↓	↓	15:50	16:47	17:31	18:30
広瀬福	↓	↓	↓	15:53	16:50	17:34	18:33
三山	7:23	7:46	14:53	15:54	16:51	17:35	18:34
山旭	7:24	7:47	14:54	15:59	16:56	17:40	18:39
下下	7:25	7:48	14:55	16:00	16:57	17:41	18:40
旭山	7:26	7:49	14:56	16:01	16:58	17:42	18:41
下下	7:28	7:51	14:58	16:02	16:59	17:43	18:42
田茅	7:29	7:52	14:59	16:04	17:01	17:45	18:44
さ安	7:30	7:53	15:00	16:05	17:02	17:46	18:45
万浮	7:32	7:55	15:02	16:06	17:03	17:47	18:46
安万	7:33	7:56	15:03	16:08	17:05	17:49	18:48
マックスバリュ大仁駅前	↓	7:57	15:04	16:09	17:06	17:50	18:49
中央図書館前	↓	8:00	15:07	16:10	17:07	17:51	18:50
大仁	7:36	8:01	15:08	16:13	17:10	17:54	18:53
山田		8:02	15:09	16:14	17:11	17:55	18:54
鈴長		8:03	15:10	16:15	17:12	17:56	18:55
長長		8:05	15:12	16:16	17:13	17:57	18:56
板板		8:06	15:13	16:18	17:15	17:59	18:58
亀峠		8:07	15:14	16:19	17:16	18:00	18:59
		8:10	15:17	16:20	17:17	18:01	19:00
		8:11	15:18	16:23	17:20	18:04	19:03
		8:12	15:19	16:24	17:21	18:05	19:04
		8:13	15:20	16:25	17:22	18:06	19:05
				16:26	17:23	18:07	19:06

※日祝運休

※通学：登校日のみ運行

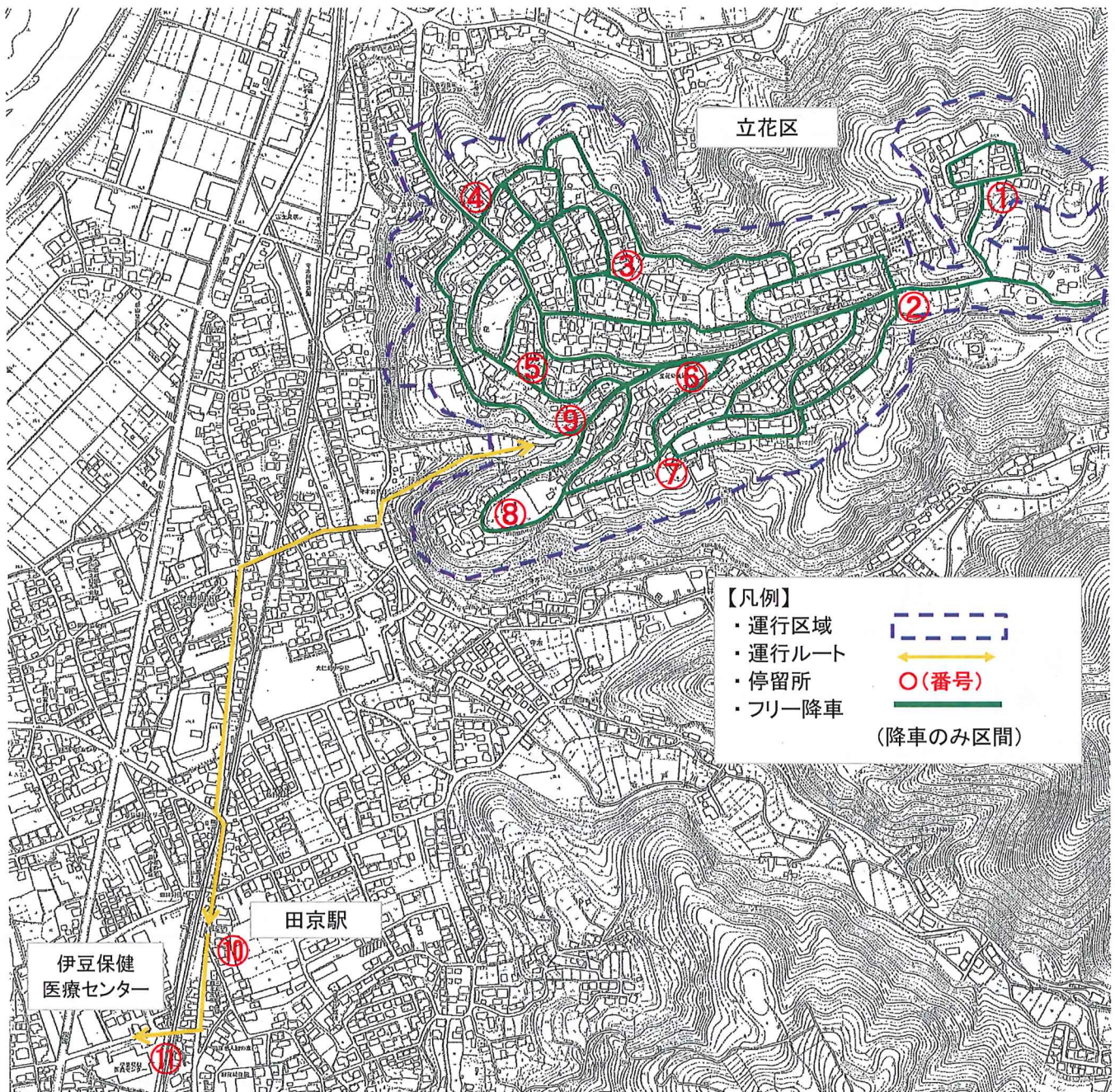
停留所名	⑧通学	⑨	⑩通学	⑪	⑫	⑬	⑭
亀板		6:58		8:16	15:23	16:29	17:26
長原		6:59		8:17	15:24	16:30	17:27
大仁		7:00		8:18	15:25	16:31	17:28
下大		7:01		8:19	15:26	16:32	17:29
大仁		7:04		8:22	15:29	16:35	17:32
吉田		7:05		8:23	15:30	16:36	17:33
吉田		7:06	7:36	8:24	15:31	16:37	17:34
三三		7:08	7:38	8:26	15:33	16:39	17:36
大田		7:09	7:39	8:27	15:34	16:40	17:37
マックスバリュ大仁駅前		7:10	7:40	8:28	15:35	16:41	17:38
中央図書館前		7:11	7:41	8:29	15:36	16:42	17:39
広瀬福		7:14	7:44	8:32	15:39	16:45	17:42
三山		7:15	7:45	8:33	15:40	16:46	17:43
山旭		7:16	7:46	8:34	15:41	16:47	17:44
下下		7:18	7:48	8:36	15:43	16:49	17:46
旭山		7:19	7:49	8:37	15:44	16:50	17:47
下下		7:20	7:50	8:38	15:45	16:51	17:48
田茅		7:22	7:52	8:40	15:47	16:53	17:50
さ安		7:23	7:53	8:41	15:48	16:54	17:51
万浮		7:24	7:54	8:42	15:49	16:55	17:52
安万		7:25	7:55	8:43	15:50	16:56	17:53
マックスバリュ大仁駅前		↓	8:00	8:48	↓	↓	↓
中央図書館前		↓	8:03	8:51	↓	↓	↓
大仁		↓	8:04	8:52	↓	↓	↓
山田		7:27	8:10	8:58	15:52	16:58	17:55
鈴長		7:28	8:11	8:59	15:53	16:59	17:56
長長		7:29	8:12	9:00	15:54	17:00	17:57
板板		7:29	8:12	9:00	15:54	17:00	17:57
亀峠		7:30	8:13	9:01	15:55	17:01	17:58
		7:31	8:14	9:02	15:56	17:02	17:59
		7:32	8:15	9:03	15:57	17:03	18:00
			8:16	9:04	15:58		
			8:17	9:05	15:59		
			8:27	9:15	16:09		







# 伊豆の国市立花地区予約型乗合タクシー区域図



## 予約型乗合タクシー運行概要

停留所	停留所は、立花区域内9カ所と田京駅及び伊豆保健医療センターの計11カ所。地区発の乗車は停留所のみ。駅及び医療センター発の降車のみフリー降車。 ✓ フリー降車：区域内の降車可能な場所を指定。 (安全上、交差点内や見通しの悪い場所での降車は不可)	運行時間帯
運行区間	立花地区～田京駅(エリア)の区間	立花区 ⇒ 田京駅
運行形態	予約型乗合タクシー(区域運行) 事業者が運営する配車予約センターに30分前までに予約が必要。 ✓ 最少運行人数は1人とし、予約の無い便の運行はしない。 ✓ 運行車両の乗車定員以上の予約があった場合は増便して運行。 ✓ 予約時間を過ぎても乗車がない場合は、キャンセル料が発生。	1便 8:30 2便 9:30 3便 13:30
運行車両	運行車両は、小型タクシーセダン型(4人乗)の車両を使用。 また、運行車両は、運行事業者が所有する車両。	田京駅 ⇒ 立花区
乗車運賃	1乗車大人400円/人、障害者及び小学生まで200円/人、未就学児無料	1便 11:30 2便 13:30 3便 15:30
乗合割引	1便に2人以上が乗り合った場合に100円引き。 割引は大人運賃のみ適用。	計6便
事業主体	伊豆の国市	運行日
		月曜～金曜(土・日運休)