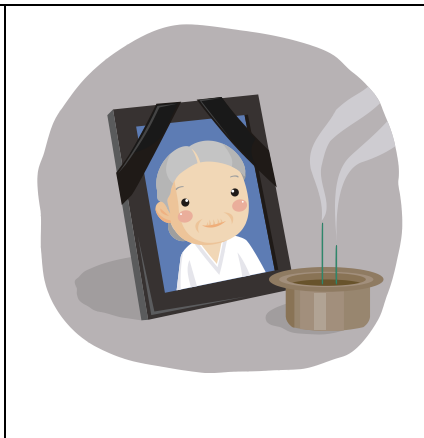


# 統計でみる伊豆の国市の1日（平成25年度）



出生

1.01 人



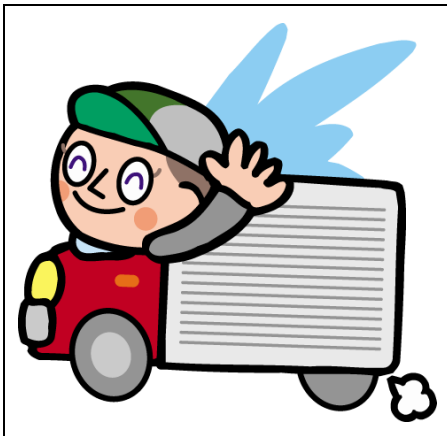
死亡

1.47 人



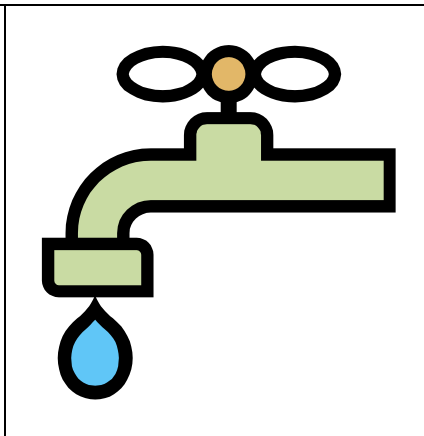
転入

5.13 人



転出

5.02 人



使用量（一人当たり）

453 リットル



ごみ処理量（一人当たり）

971 グラム



観光客

6,070 人



※交通事故

人 身 1.3 件  
物損含む 4.1 件



※犯罪

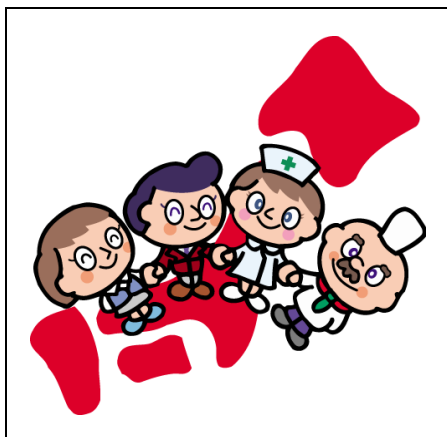
0.9 件

※交通事故・犯罪件数は、平成25年1月1日～平成25年12月31日

# 統計でみる伊豆の国市の1日（平成25年度）

（静岡県発行 平成25年度「市町の指標」より）

※順位は県内23市中における順位です。



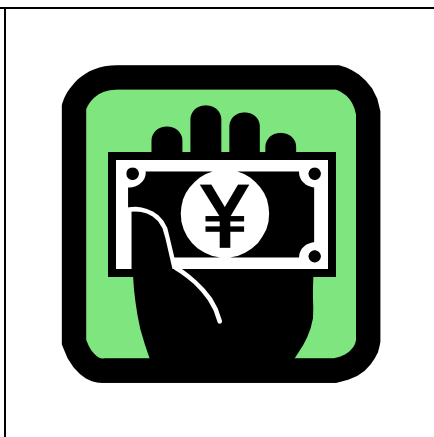
人口密度

（人口/可住地面積）  
《1km<sup>2</sup>当たりの人口》  
1,178人/11位



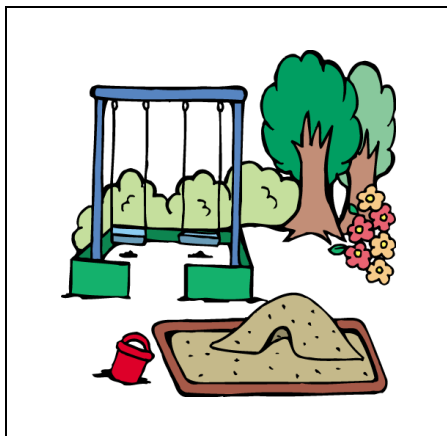
一世帯当たりの世帯人員

（世帯を構成する世帯員の数）  
2.6人/16位



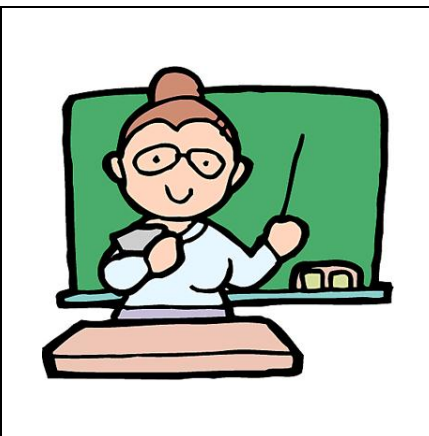
財政規模

（歳出決算額/住民基本台帳人口）  
《人口1人当たりの決算額》  
360,593円/8位



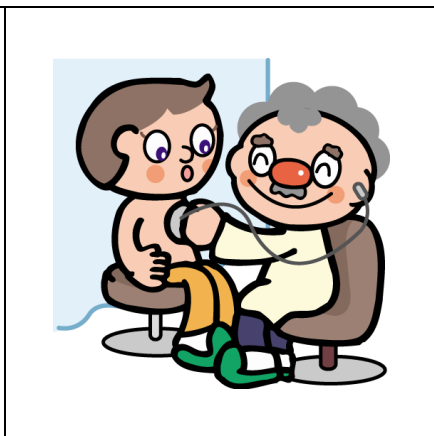
都市公園等面積

（国県市等が設置している公園の面積）  
《人口1人当たり》  
11.8m<sup>2</sup>/5位



小学児童・中学生徒数

（国立及び私立を除く）  
《教員1人当たり》  
小学生 18.6人/5位  
中学生 15.8人/10位



医師数

（医療施設の従事者のみ）  
《人口10万人当たり》  
501.5人/1位



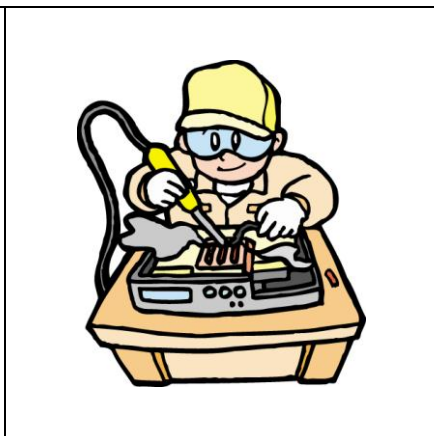
婚姻率

（平成24年1月1日～12月31日）  
《人口千人当たり》  
4.6件/18位



離婚率

（平成24年1月1日～12月31日）  
《人口千人当たり》  
2.1件/7位

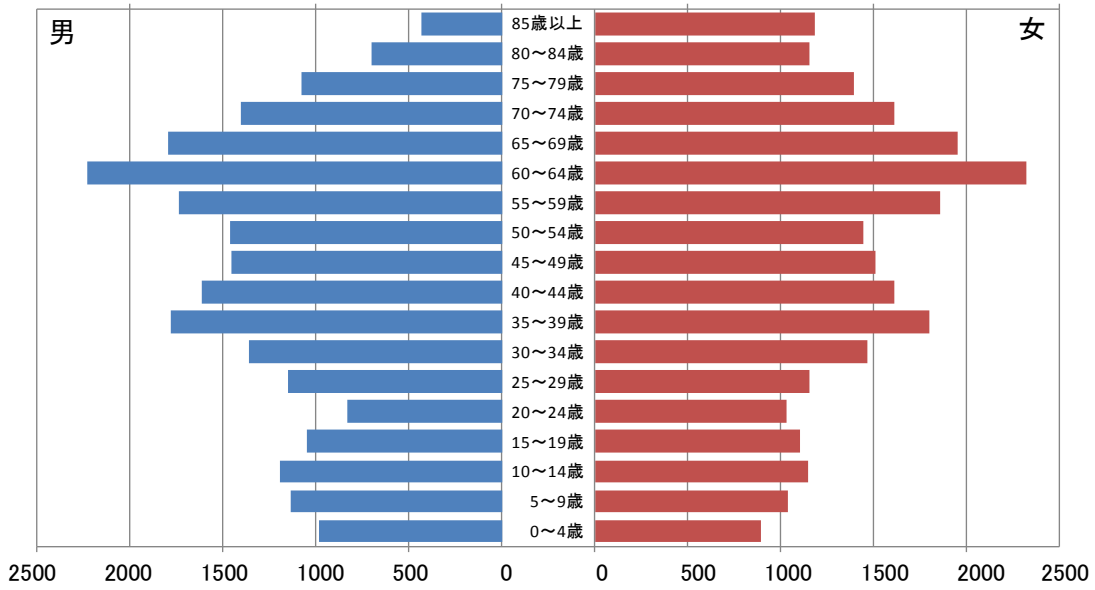


製造品出荷額

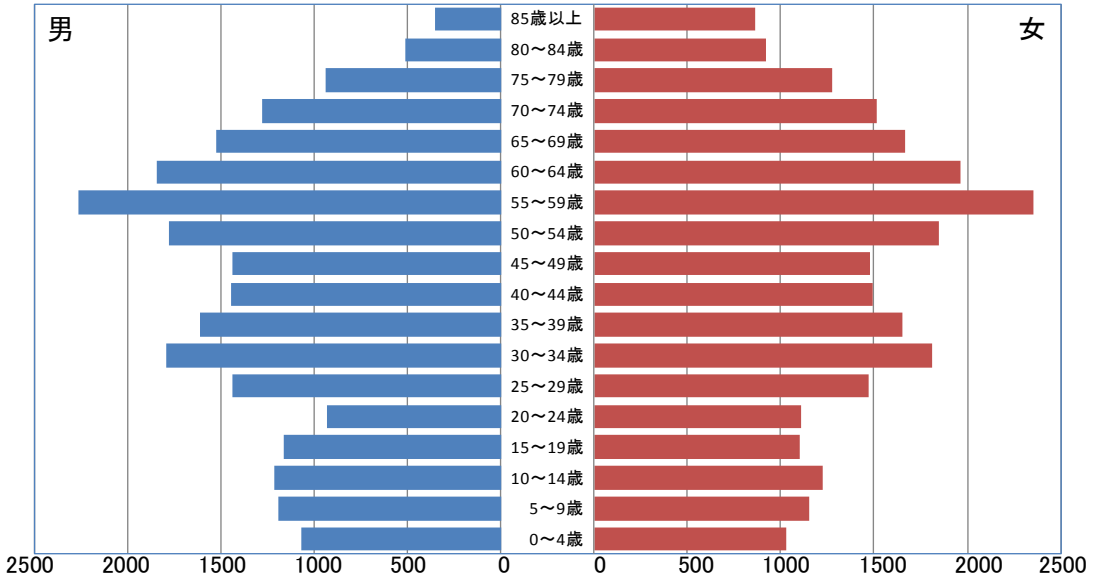
（従業者4人以上の事業所）  
《増加率》  
-5.1%/20位

# 国勢調査人口 (各年 10 月 1 日現在)

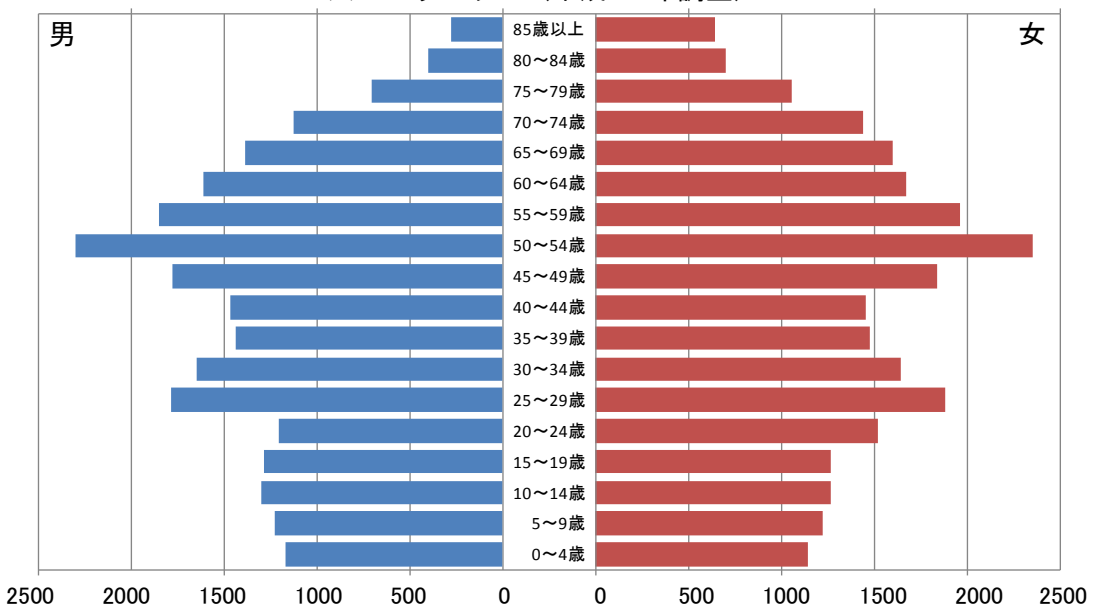
## 人口ピラミッド (平成 22 年調査)



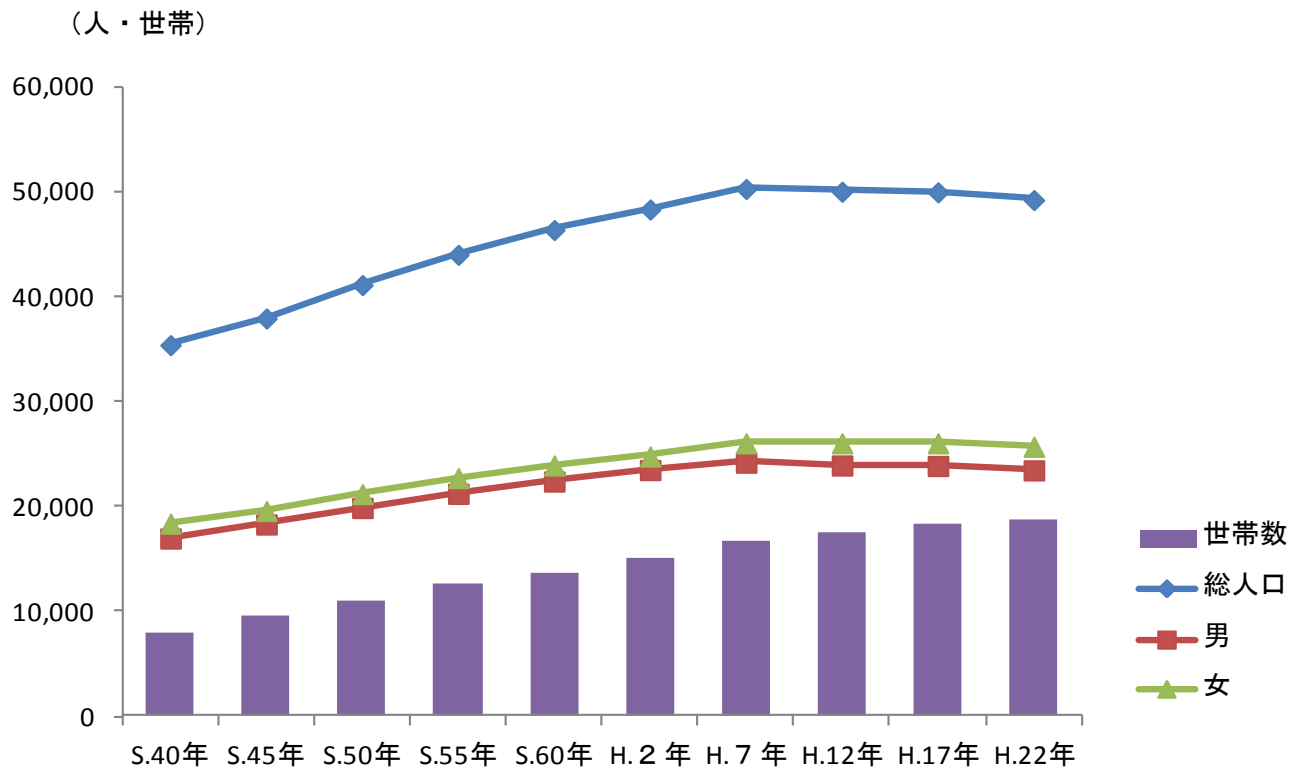
## 人口ピラミッド (平成 17 年調査)



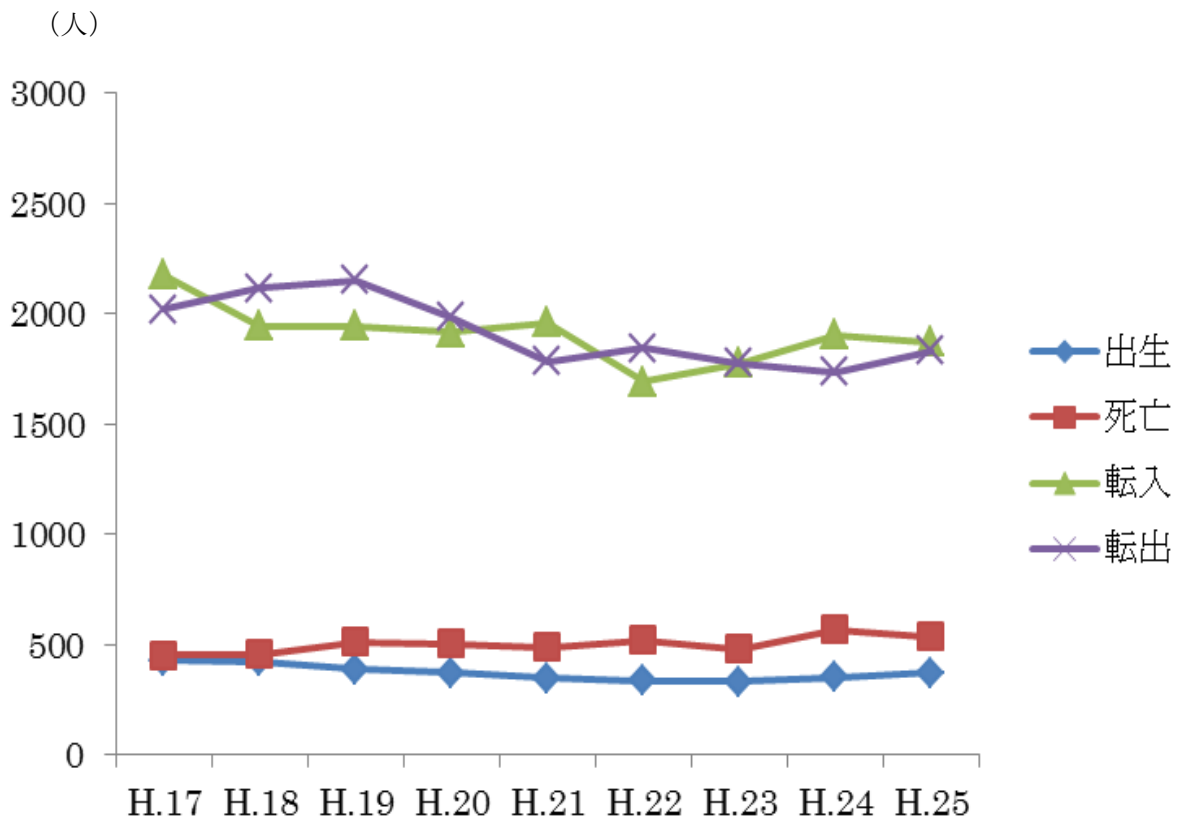
## 人口ピラミッド (平成 12 年調査)



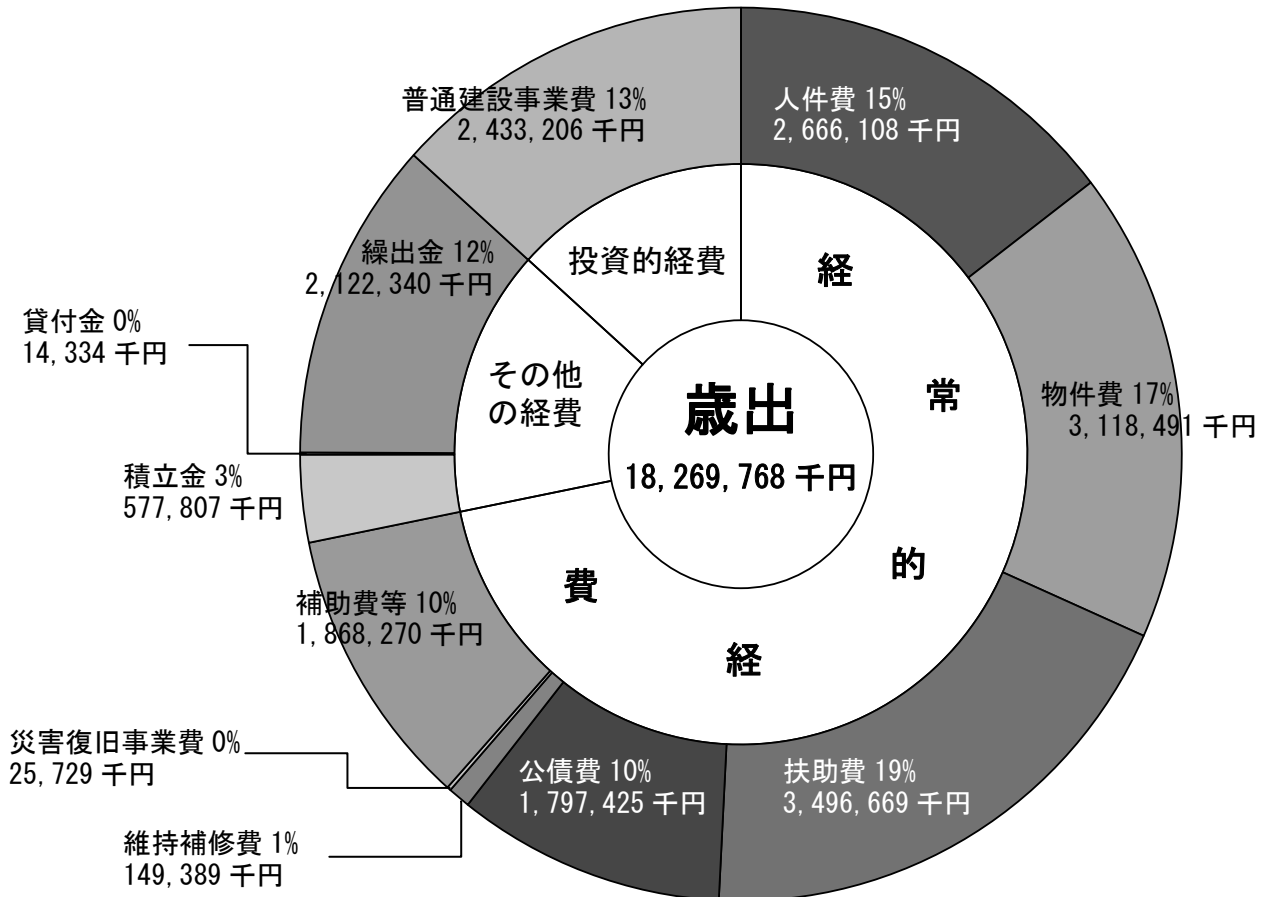
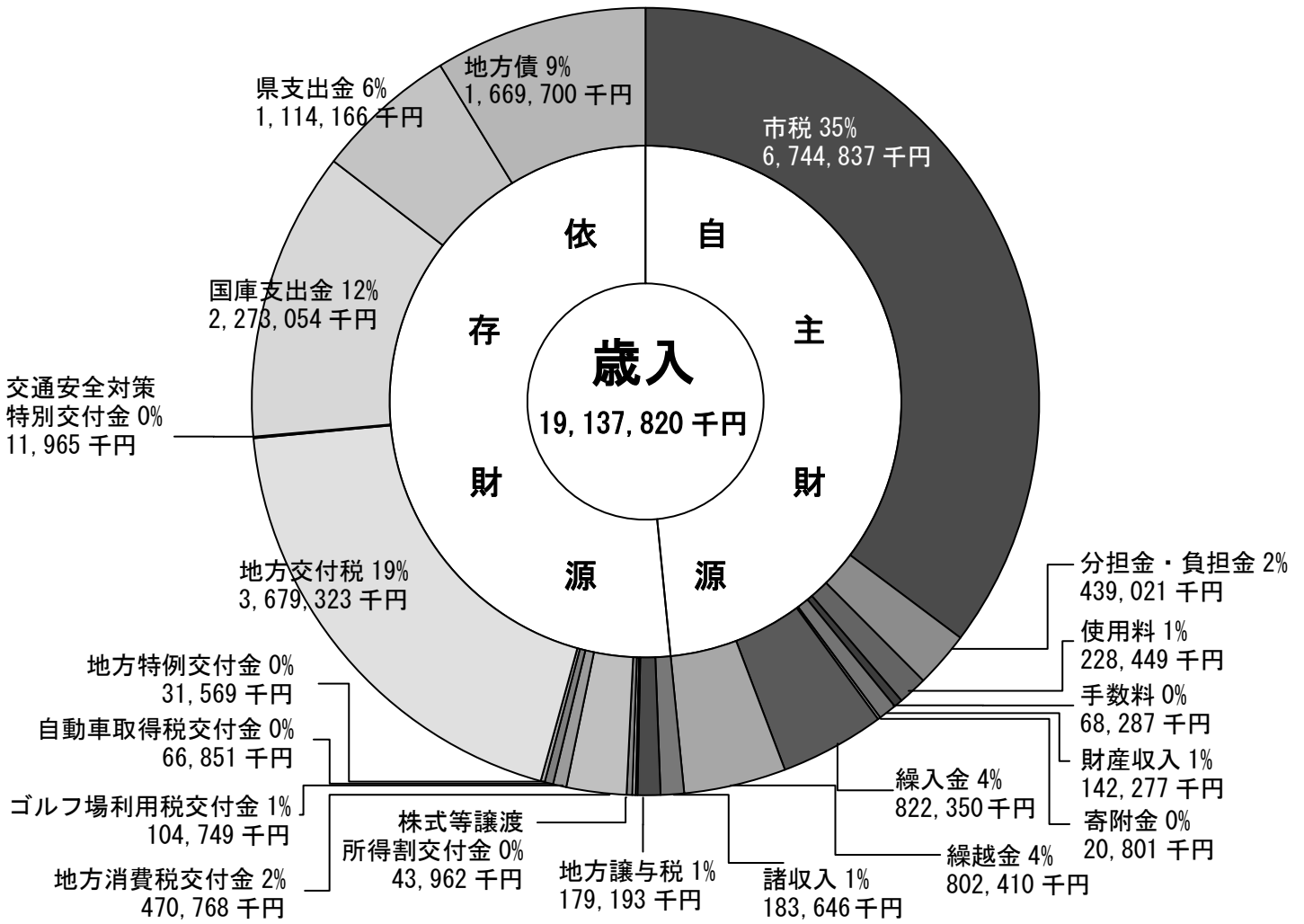
国勢調査人口及び世帯の推移（各年 10 月 1 日現在）



人口動態の推移



財政の状況（平成 25 年度一般会計 決算）



# 統計表