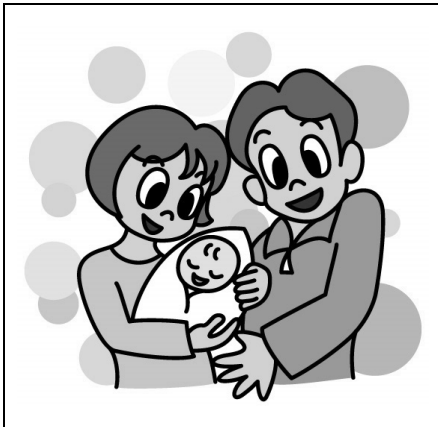


統計でみる伊豆の国市の1日（平成28年度）



出生

0.83人



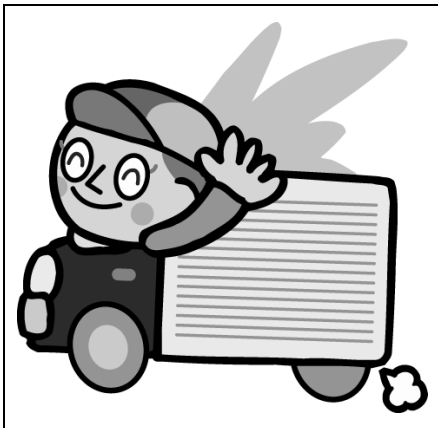
死亡

1.64人



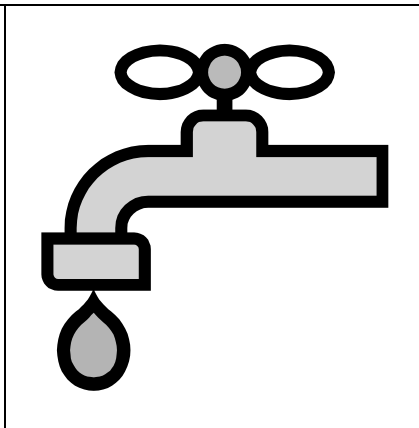
転入

4.61人



転出

4.57人



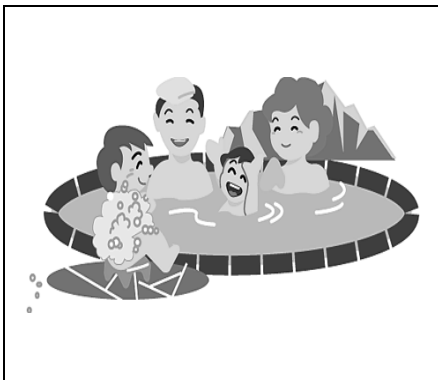
使用量（一人当たり）

431リットル



ごみ処理量（一人当たり）

943グラム



観光客

6,765人



※交通事故

人身 0.95件



※犯罪

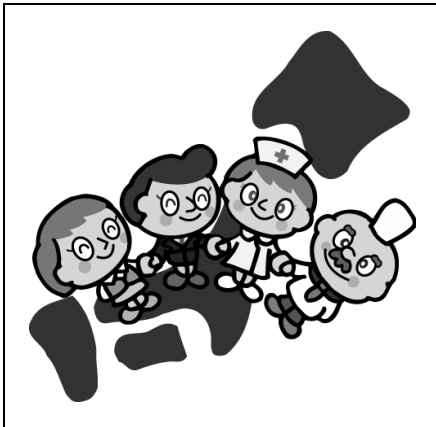
0.79件

※交通事故・犯罪件数は、平成28年1月1日～平成28年12月31日

統計でみる伊豆の国市の1日（平成28年度）

（静岡県発行 平成28年度「市町の指標」より）

※順位は県内23市中における順位です。



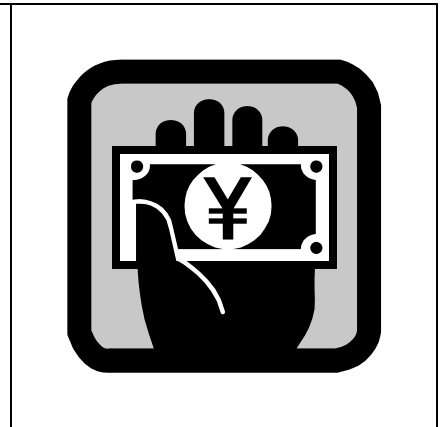
人口密度

（人口/可住地面積）
《1km²当たりの人口》
1,175人/12位



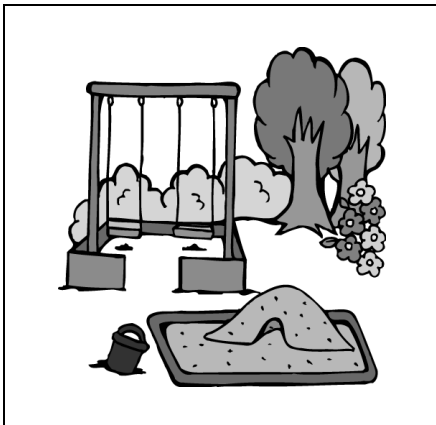
一世帯当たりの世帯人員

（世帯を構成する世帯員の数）
2.5人/14位



財政規模

（歳出決算額/住民基本台帳人口）
《人口1人当たりの決算額》
385,997円/9位



都市公園等面積

（国県市等が設置している公園の面積）
《人口1人当たり》
11.8m²/6位



小学児童・中学生徒数

（国立及び私立を除く）
《教員1人当たり》
小学生17.2人/14位
中学生15.3人/17位



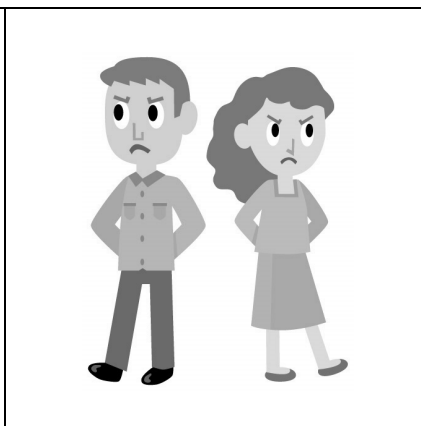
医師数

（医療施設の従事者のみ）
《人口10万人当たり》
481.6人/1位



婚姻率

（平成27年1月1日～12月31日）
《人口千人当たり》
3.9件/19位



離婚率

（平成27年1月1日～12月31日）
《人口千人当たり》
1.7件/9位



製造品出荷額

（平成25年～平成26年）
《増加率》
△0.1%/15位