

統計でみる伊豆の国市の1日（令和2年度）



出生

0.64 人



死亡

1.65 人



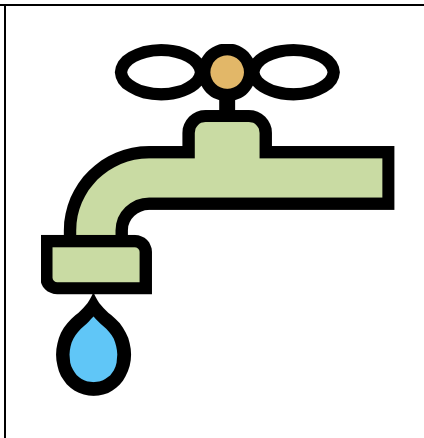
転入

4.33 人



転出

4.65 人



使用量（一人当たり）

428 リットル



ごみ処理量（一人当たり）

936 グラム



観光客

2,524 人



※交通事故

人 身 0.73 件



※犯罪

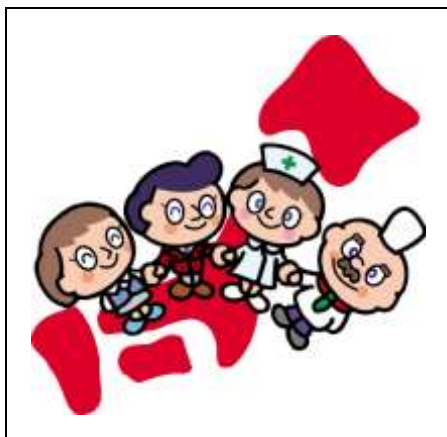
0.50 件

※交通事故・犯罪件数は、令和2年1月1日～令和2年12月31日

統計でみる伊豆の国市の1日（令和2年度）

（静岡県発行 令和2年度「市町の指標」より）

※順位は県内23市中における順位です。



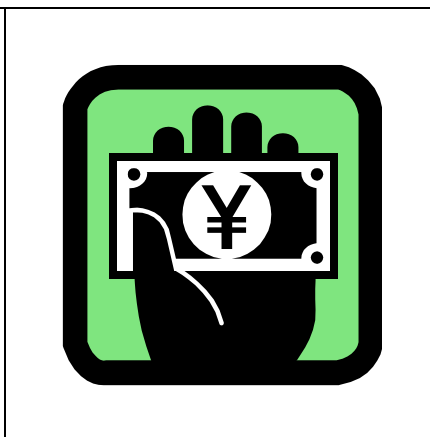
人口密度

（人口/可住地面積）
《1km²当たりの人口》
1,141人/12位→



一世帯当たりの世帯人員

（世帯を構成する世帯員の数）
2.53人/14位→



財政規模

（歳出決算額/住民基本台帳人口）
《人口1人当たりの決算額》
488,754円/5位↑



都市公園等面積

（国県市等が設置している公園の面積）
《人口1人当たり》
12.2m²/6位→



小学児童・中学生徒数

（国立及び私立を除く）
《教員1人当たり》
小学生 16.3人/15位↓
中学生 14.5人/16位↑



医師数

（医療施設の従事者のみ）
《人口10万人当たり》
552.6人/1位→



婚姻率

（平成31年1月1日～令和元年12月31日）
《人口千人当たり》
3.2件/21位↓



待機児童数

《人口10万人当たり》
0.00人/1位↑

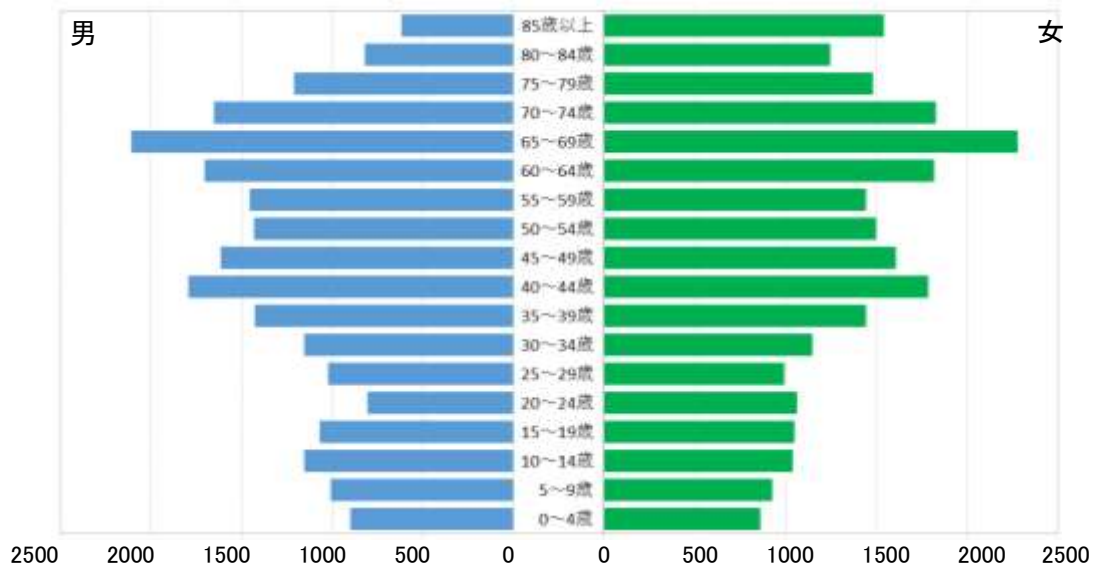


製造品出荷額

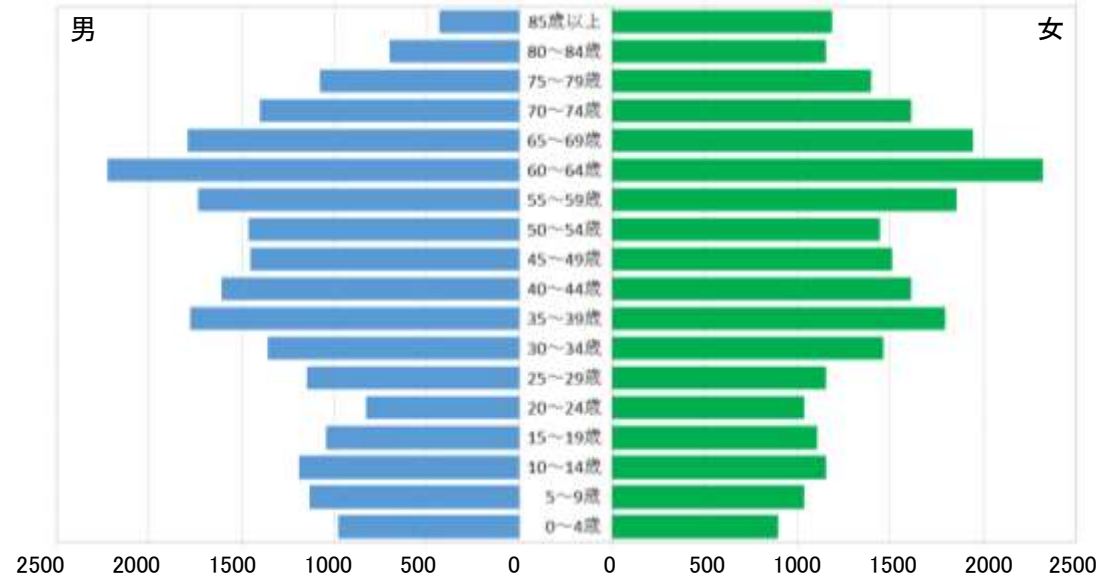
（従業員4人以上の事業所）
《令和元年工業統計調査》
148,26101万円/19位→

国勢調査人口 (各年 10月1日現在)

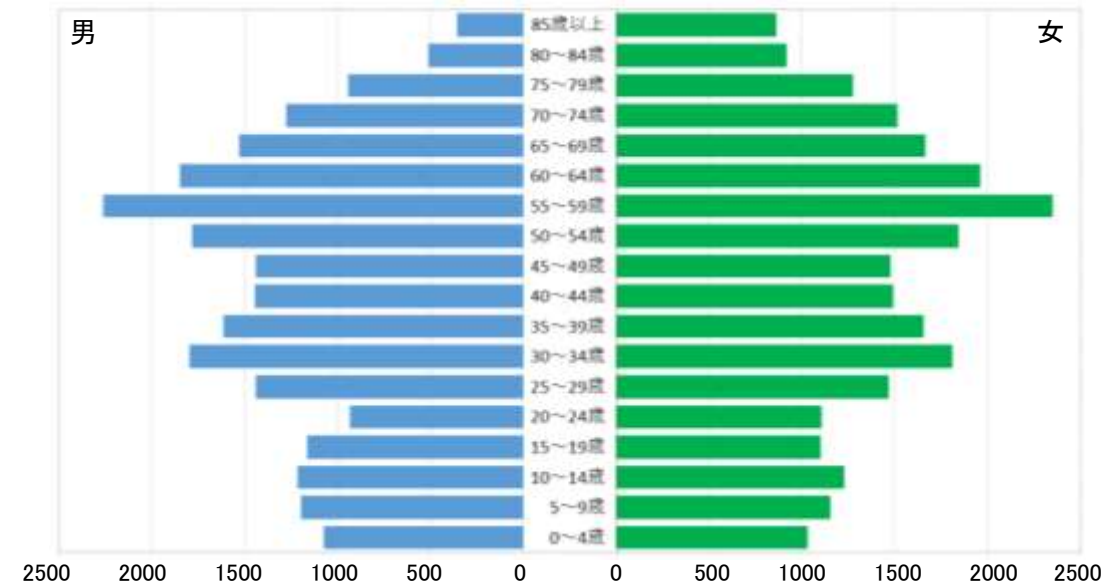
人口ピラミッド (平成 27 年調査)



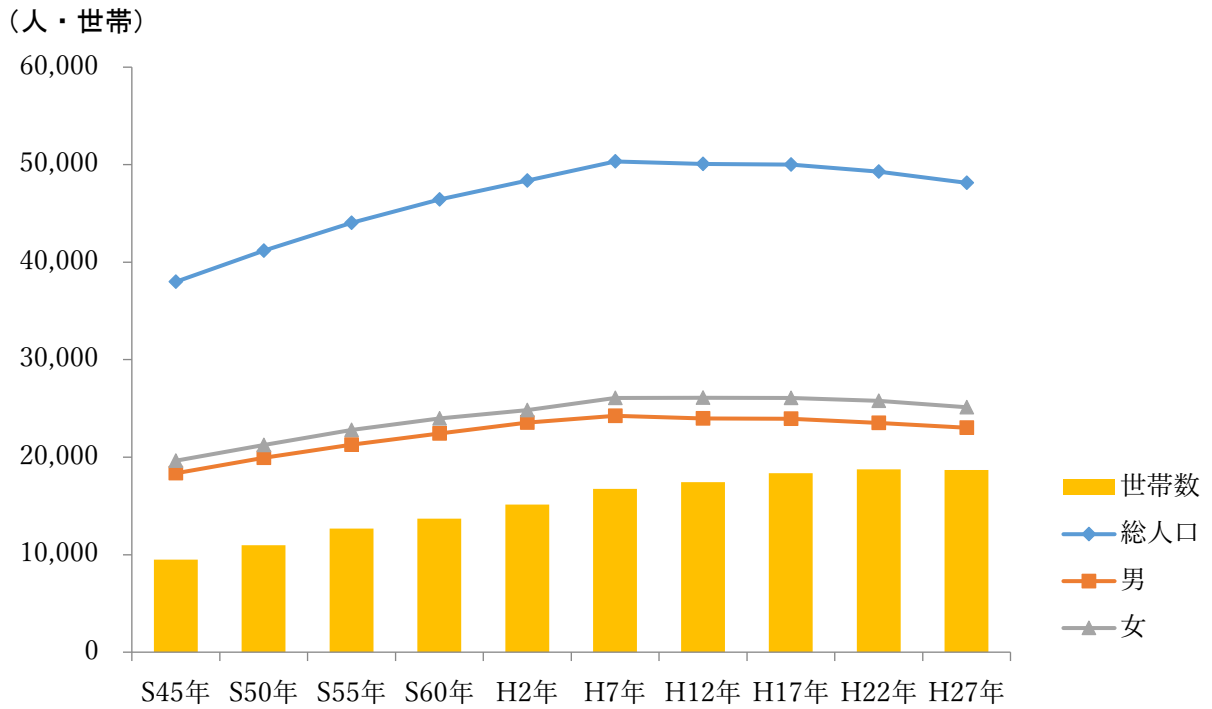
人口ピラミッド (平成 22 年調査)



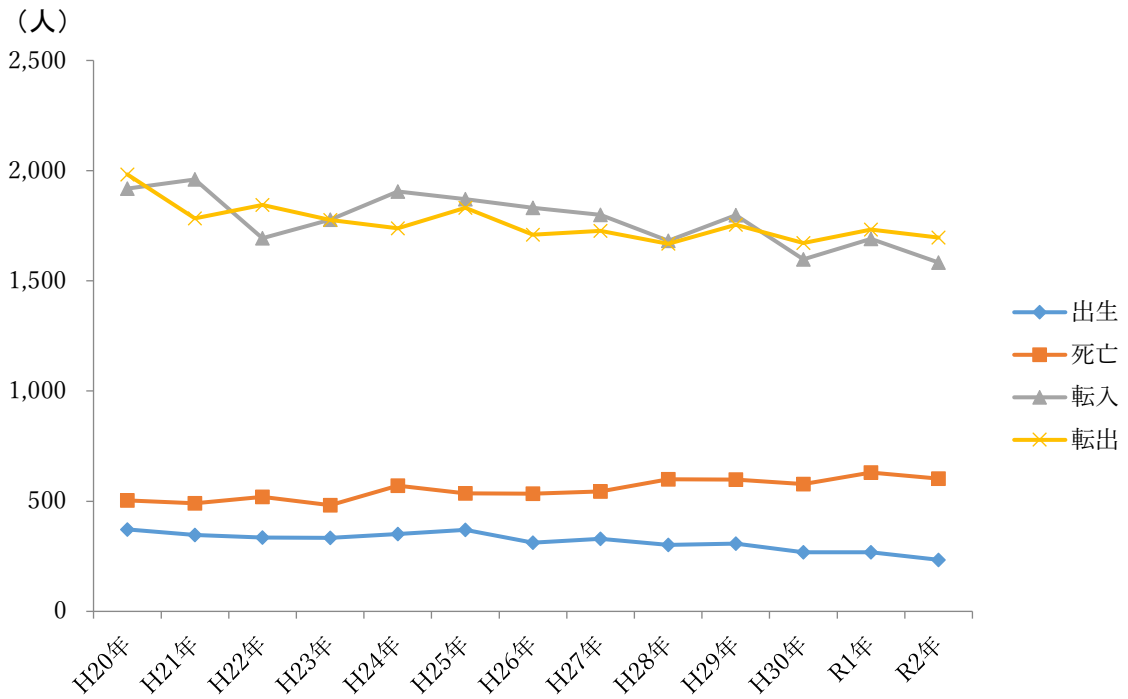
人口ピラミッド (平成 17 年調査)



国勢調査人口及び世帯の推移（各年 10月1日現在）



人口動態の推移



財政の状況（令和2年度普通会計 決算）

