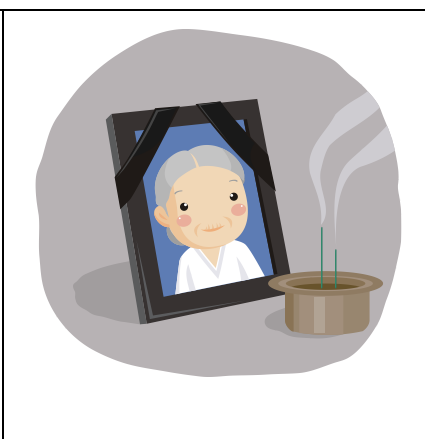


統計でみる伊豆の国市の1日（令和5年度）



出生

0.55 人



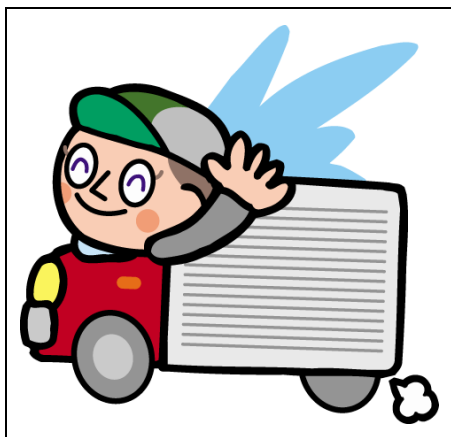
死亡

1.95 人



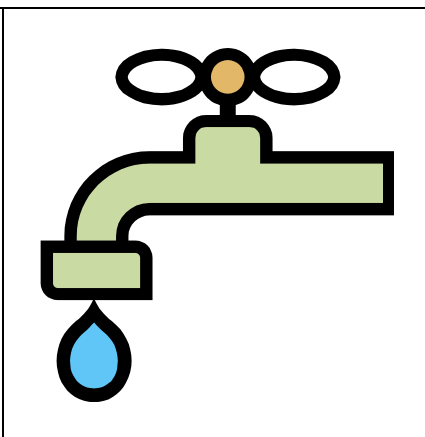
転入

4.18 人



転出

4.56 人



使用量（一人当たり）

418 リットル



ごみ処理量（一人当たり）

947 グラム



観光客

4,459 人



※交通事故

人 身 0.44 件



※犯罪

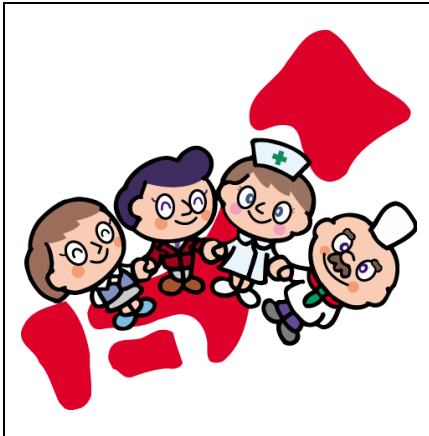
0.55 件

※交通事故・犯罪件数は、令和5年1月1日～令和5年12月31日

統計でみる伊豆の国市（令和5年度）

（静岡県発行 令和5年度「市町の指標」より）

※順位は県内23市中における順位です。



人口密度

（人口/可住地面積）
《1km²当たりの人口》
1,111人/12位→



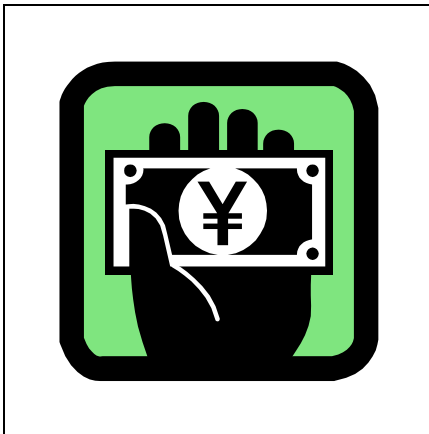
一世帯当たりの世帯人員

《世帯を構成する世帯員の数》
2.40人/16位→



婚姻率

（令和4年1月1日～令和4年12月31日）
《人口千人当たり》
3.0件/15位↑



財政規模

（歳出決算額/住民基本台帳人口）
《人口1人当たりの決算額》
486,045円/7位↓



マイナンバーカード普及率

（交付枚数/住民基本台帳×100）
74.6%/17位↓



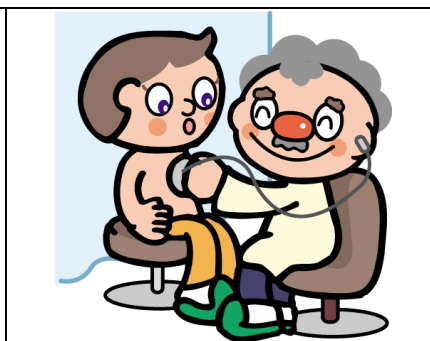
ごみのリサイクル率

（ごみのリサイクル率の高さ）
《令和3年度 一般廃棄物処理実態調査結果》
23.3%/6位↓



小学児童・中学生徒数

（国立及び私立を除く）
《教員1人当たり》
小学生 16.1人/18位↓
中学生 14.4人/18位→



医師数

（医療施設の従事者のみ）
《人口10万人当たり》
651.7人/1位→

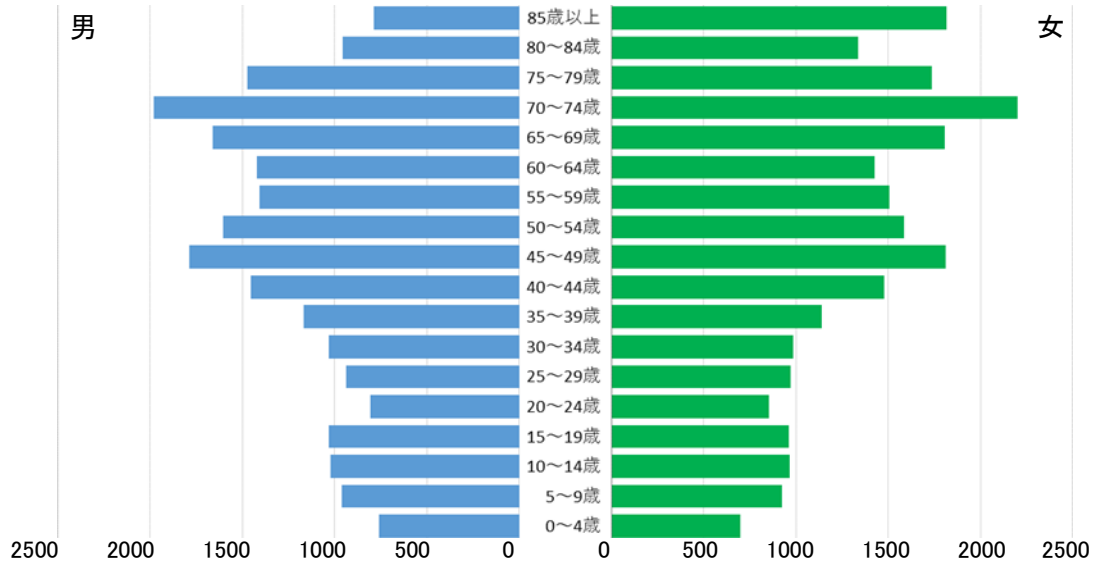


製造事業所数

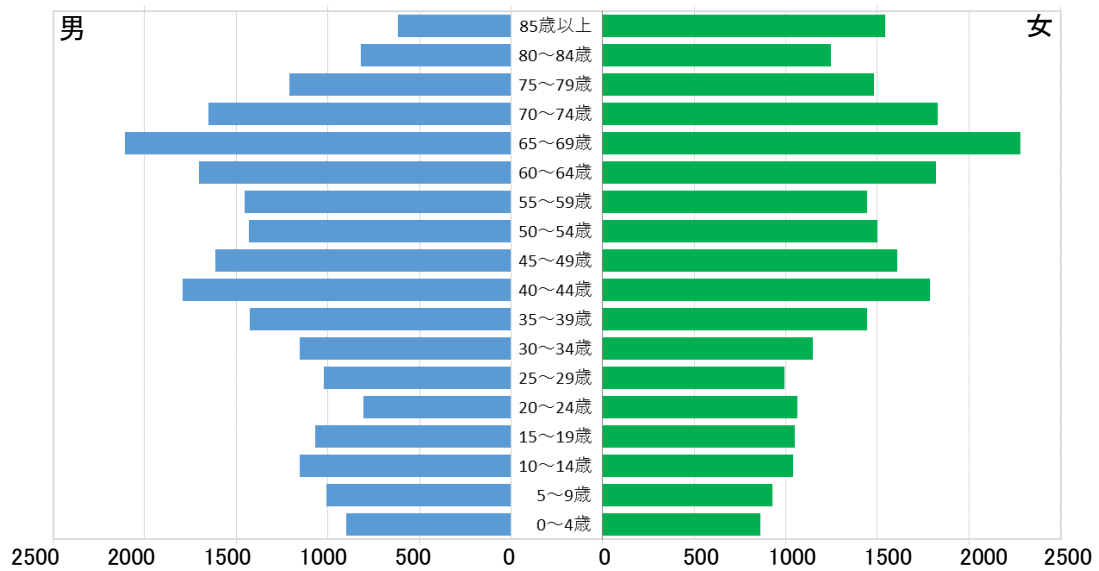
（従業員4人以上の事業所）
《令和3年 経済センサス活動調査報告書》
86所/19位→

国勢調査人口 (各年 10 月 1 日現在)

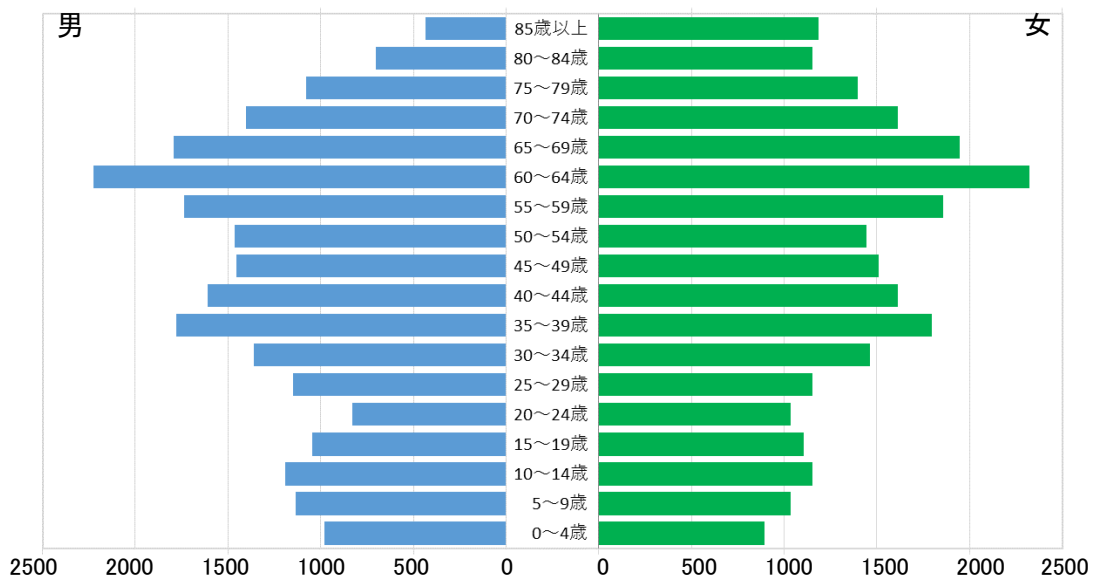
人口ピラミッド (令和 2 年調査)



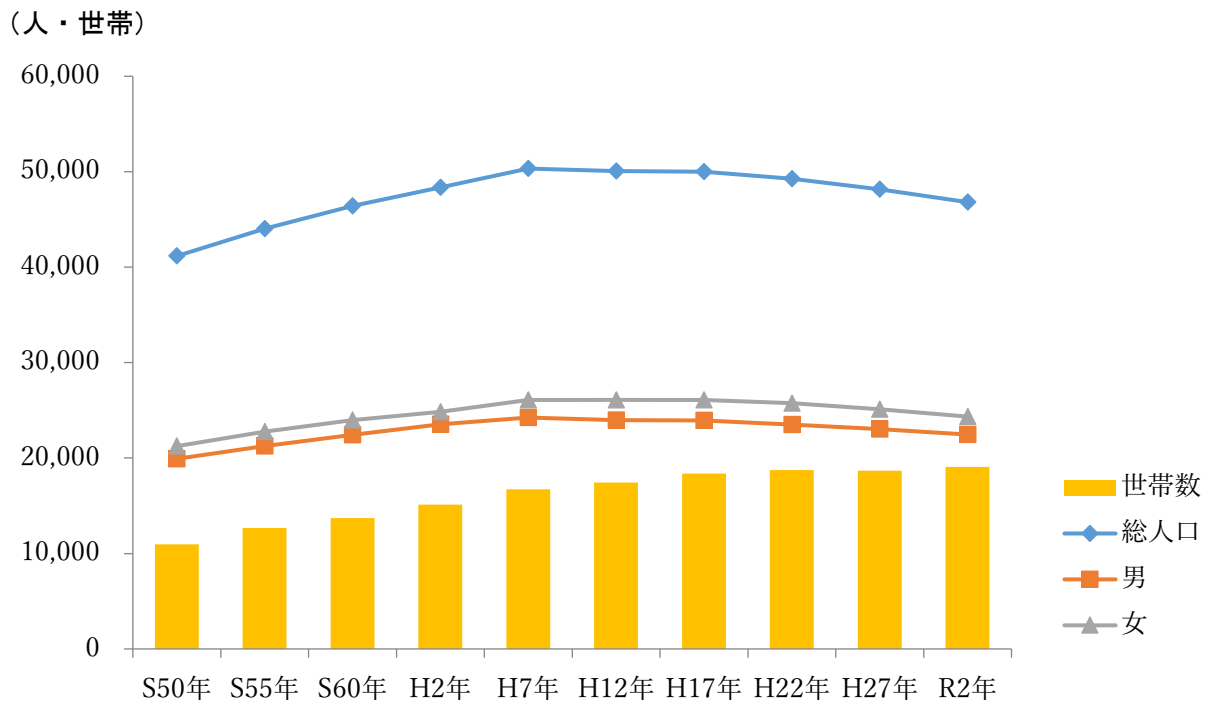
人口ピラミッド (平成 27 年調査)



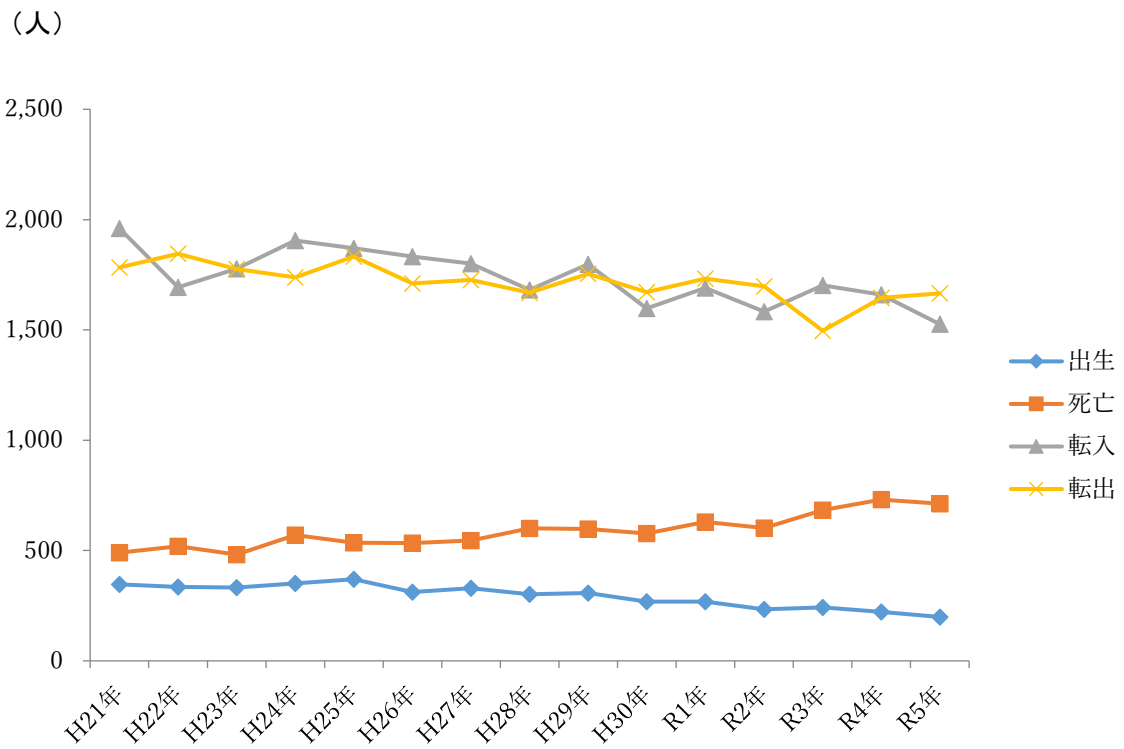
人口ピラミッド (平成 22 年調査)



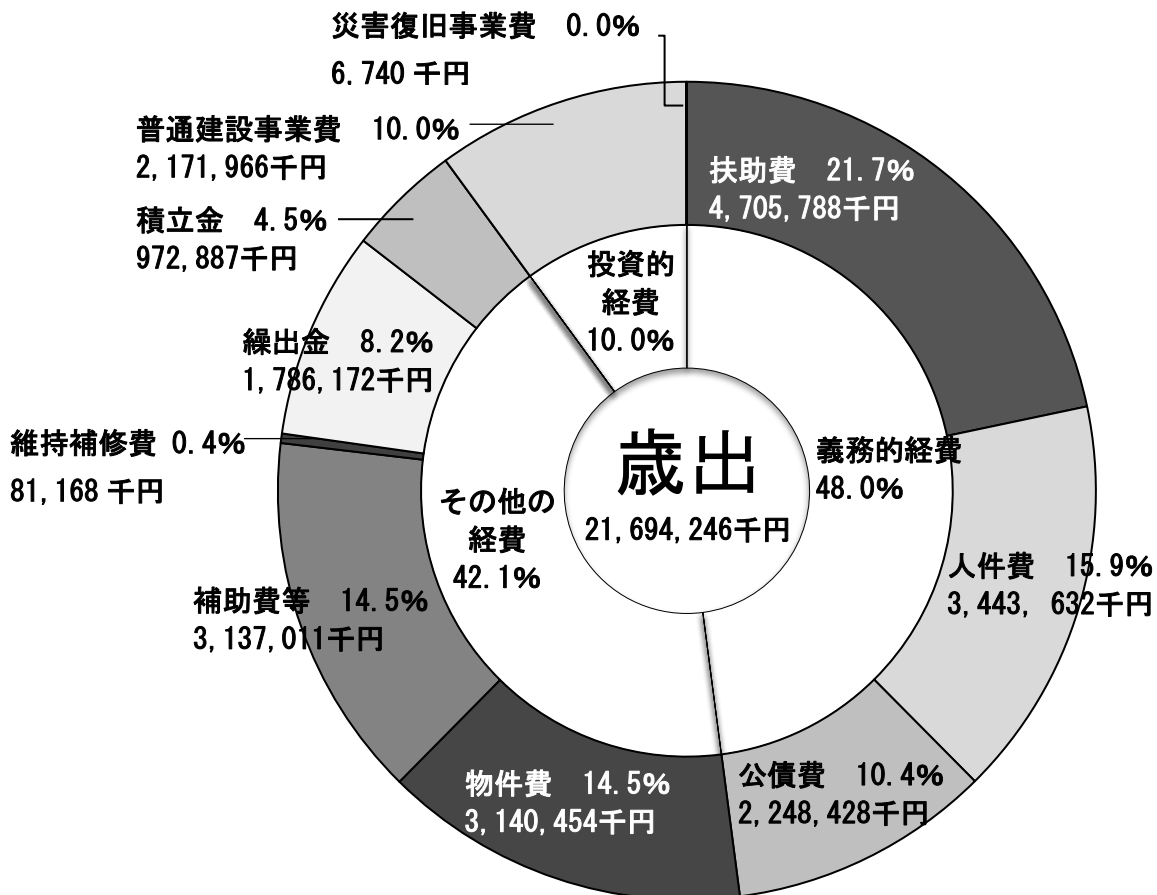
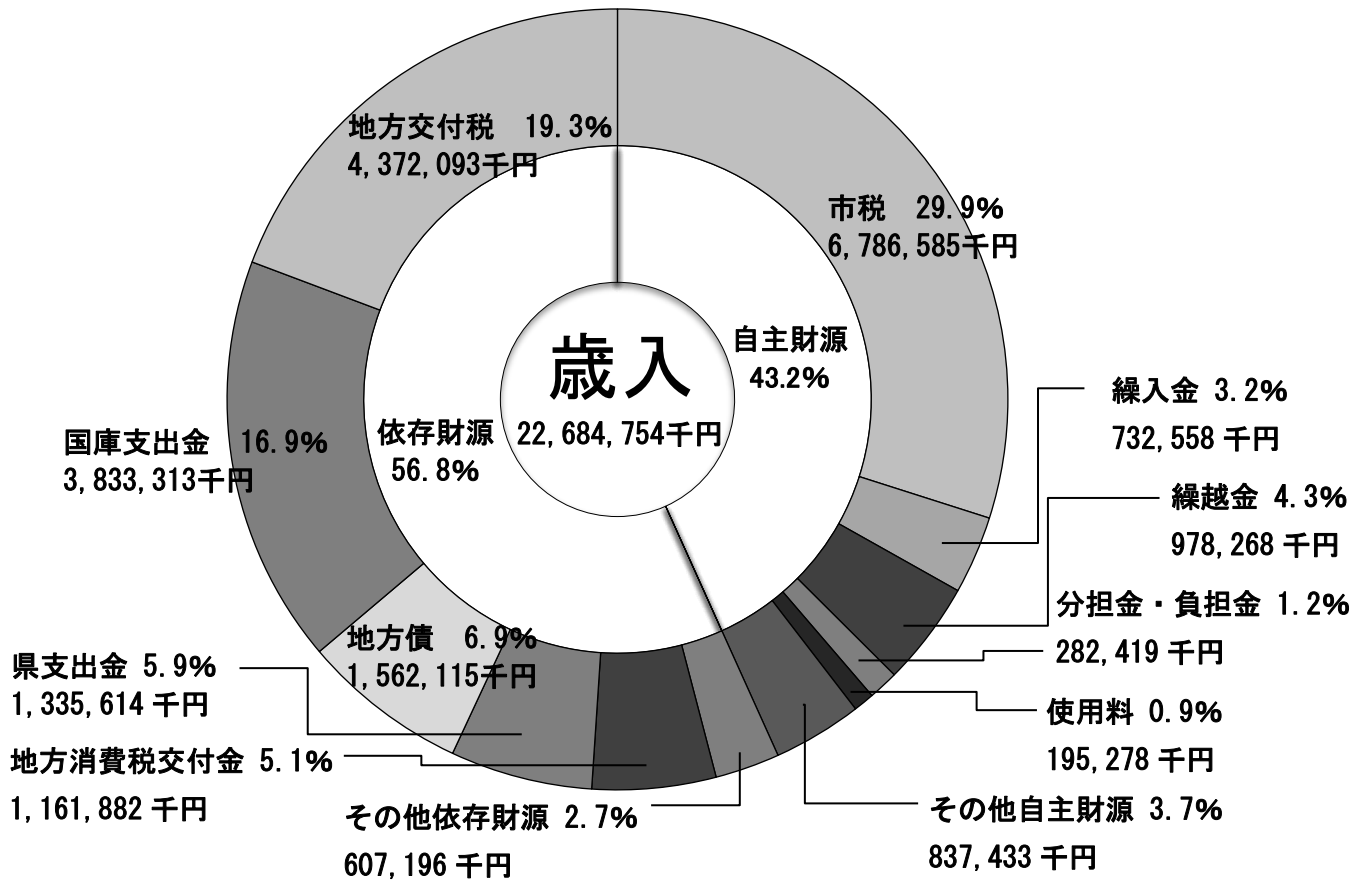
国勢調査人口及び世帯の推移（各年10月1日現在）



人口動態の推移



財政の状況（令和5年度普通会計 決算）



(注) 小数点第2位以下四捨五入のため、合計値が100%にならないことがある。