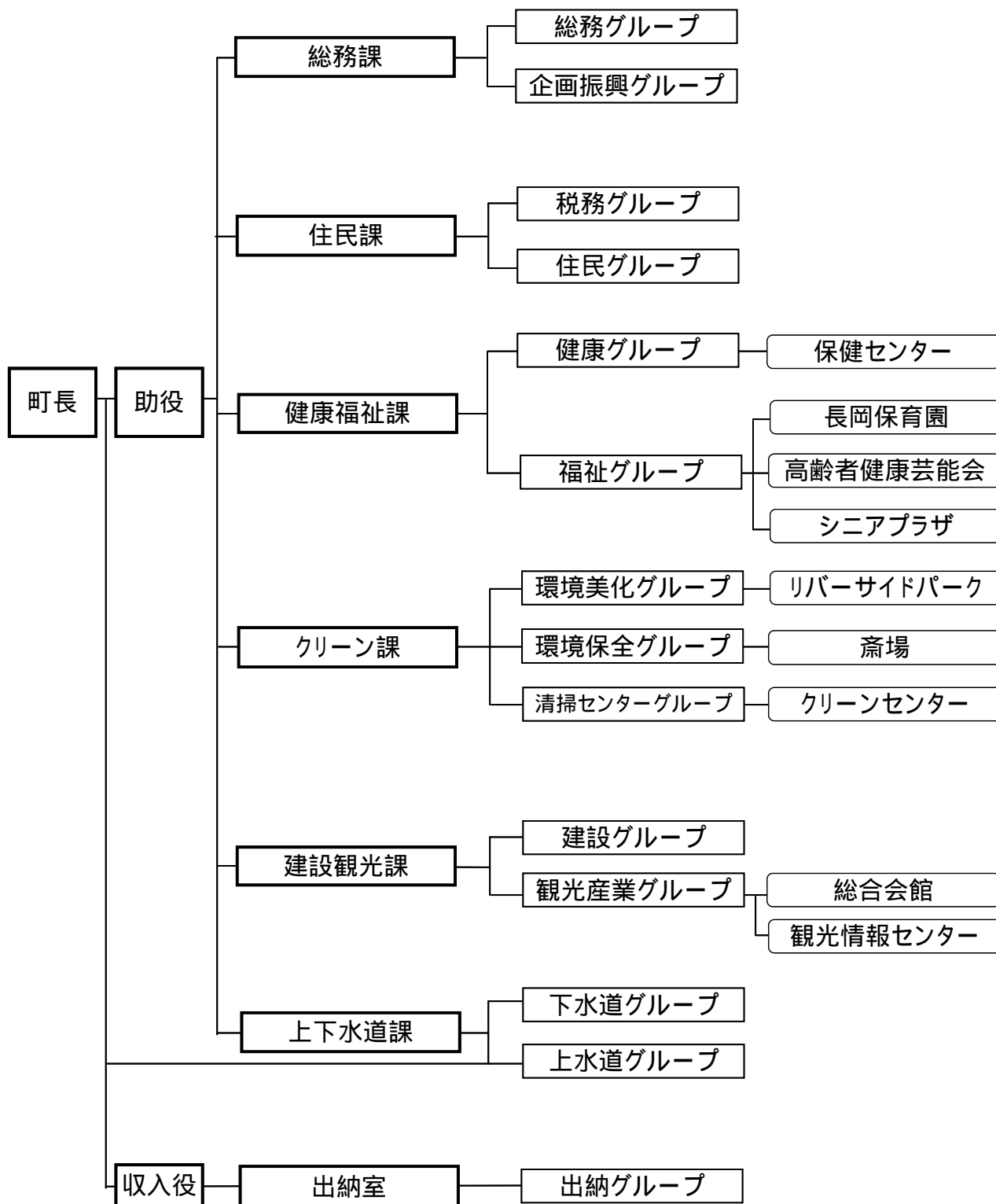
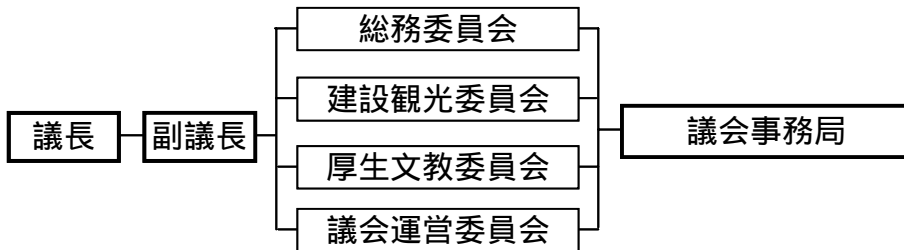
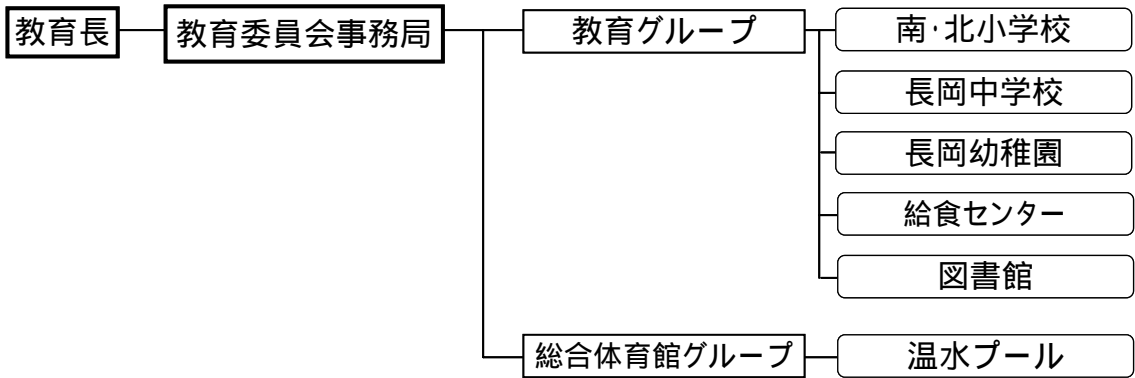


5 行政

1 行政
(1) 行政機構図

(平成17年3月31日現在)





選挙管理委員会

監査委員

農業委員会

固定資産評価審査委員会

公平委員会

(資料:総務課)

(2)職員数

(単位:人)(各年4月1日現在)

年	区分	議	総	税	民	衛	農	商	土	教	国	水	清	給	ク	合
		会	務	務	生	生	林	工	木	育	保	道	掃	食	リー	
													セ	セ	ン	
													ン	ン	タ	
平成 12 年	本庁	2	28	10	13	5	3	5	11	-	3	6	-	-	-	86
	施設	-	1	-	14	7	-	5	-	26	-	-	6	-	-	59
	合計	2	29	10	27	12	3	10	11	26	3	6	6	0	0	145
平成 13 年	本庁	2	29	9	11	8	3	4	10	-	3	6	-	-	-	85
	施設	-	1	-	14	7	-	4	-	28	-	-	5	-	-	59
	合計	2	30	9	25	15	3	8	10	28	3	6	5	0	0	144
平成 14 年	本庁	2	28	9	9	7	3	4	10	-	3	6	-	-	-	81
	施設	-	1	-	13	8	-	4	-	25	-	-	6	-	-	57
	合計	2	29	9	22	15	3	8	10	25	3	6	6	0	0	138
平成 15 年	本庁	2	25	7	8	8	2	5	9	-	3	7	-	-	-	76
	施設	-	2	-	11	8	-	3	-	26	-	-	6	-	-	56
	合計	2	27	7	19	16	2	8	9	26	3	7	6	0	0	132
平成 16 年	本庁	2	25	10	10	6	2	5	6	-	3	8	-	-	-	77
	施設	-	5	-	13	7	-	2	-	22	-	-	6	-	-	55
	合計	2	30	10	23	13	2	7	6	22	3	8	6	0	0	132

(資料:地方公務員定員管理調査)