

# 1 土地

## 1 土地

### (1)位置・面積・広ぼう

位 置	東経 138°55' 北緯 35°01'
面 積	16.52 km <sup>2</sup> 東西 4.0km 南北 5.6km

(資料:国土地理院)

### (2)用途地域別面積

(平成17年3月31日現在)

用途区分	面 積	構成比
市街化区域	210.0 ha	12.7 %
第1種低層住居専用区域	29.0	1.8
第1種中高層住居専用区域	23.0	1.4
第2種中高層住居専用区域	0.0	0.0
第1種住居地域	45.0	2.7
第2種住居地域	40.0	2.4
準住居地域	0.0	0.0
近隣商業地域	31.0	1.9
商業地域	42.0	2.5
工業地域	0.0	0.0
市街化調整区域	1,442.0	87.3
合 計	1,652.0	100.0

(資料:静岡県の都市計画)

### (3)土地利用の状況

年 地目	平成13年		平成14年		平成15年		平成16年	
	面積 (m <sup>2</sup> )	構成比 (%)	面積 (m <sup>2</sup> )	構成比 (%)	面積 (m <sup>2</sup> )	構成比 (%)	面積 (m <sup>2</sup> )	構成比 (%)
田	1,417,852	8.6	1,404,066	8.5	1,395,986	8.5	1,388,696	8.4
畑	1,141,121	6.9	1,141,811	6.9	1,140,024	6.9	1,160,194	7.0
宅地	2,063,814	12.5	2,064,304	12.5	2,074,598	12.6	2,089,935	12.7
鉱泉地	392	-	389	-	389	-	392	-
池沼	-	-	-	-	-	-	-	-
山林	4,575,822	27.7	4,543,382	27.5	4,543,376	27.5	4,534,270	27.4
原野	3,149,427	19.1	3,126,701	18.9	3,126,731	18.9	3,121,269	18.9
雑種地	2,030,514	12.3	2,091,101	12.7	2,084,374	12.6	1,953,792	11.8
その他	2,141,058	12.9	2,148,246	13.0	2,154,522	13.0	2,271,452	13.8
合計	16,520,000	100.0	16,520,000	100.0	16,520,000	100.0	16,520,000	100.0

(資料:概要調書)

## 2 人口

### 1 人口推移

#### (1)人口・世帯数の推移

区分	昭和40年	昭和45年	昭和50年	昭和55年	昭和60年	平成2年	平成7年	平成12年
人口(人)	10,922	11,360	12,469	13,730	14,374	14,899	15,558	15,233
世帯数(戸)	2,579	3,035	3,579	4,287	4,538	4,971	5,515	5,602

(資料:国勢調査)

#### (2)行政区別人口・世帯数

行政区名	昭和60年		平成2年		平成7年		平成12年	
	人口(人)	世帯数(戸)	人口(人)	世帯数(戸)	人口(人)	世帯数(戸)	人口(人)	世帯数(戸)
堀之上	293	99	270	85	272	85	249	82
古奈	2,851	959	3,039	1,089	3,363	1,292	3,166	1,293
天野	955	355	1,045	414	1,193	486	1,240	537
長岡	4,292	1,560	4,366	1,695	4,550	1,893	4,575	1,857
小坂	828	212	809	227	776	234	789	263
富士見	588	177	620	199	721	236	750	250
長瀬	371	85	395	87	374	85	361	89
戸沢	98	21	94	22	81	20	82	22
花坂	68	24	59	22	81	28	59	18
谷戸	391	113	435	127	448	130	455	133
仲之台	547	150	623	174	636	181	606	186
鳥打	522	121	505	125	522	139	483	142
珍野	207	50	211	54	208	50	189	52
町屋	567	149	563	161	577	170	558	181
大北	417	92	404	96	396	95	370	96
千代田	996	255	1,072	271	975	273	930	273
長塚	384	117	389	123	385	118	371	128
合計	14,374	4,538	14,899	4,971	15,558	5,515	15,233	5,602

(資料:国勢調査)

#### (3)流動人口

(単位:人)

年	種別	通勤・通学者数				
		昼間人口(A+B)	常住人口(A)	他市町村からの流入(C) 県外・県内	他市町村への流出(D) 県外・県内	差引(C-D=B)
昭和55年		12,215	13,730	1,539	3,054	1,515
昭和60年		12,554	14,374	1,935	3,755	1,820
平成2年		13,079	14,899	2,563	4,383	1,820
平成7年		13,973	15,558	3,140	4,725	1,585
平成12年		14,093	15,233	3,512	4,652	1,140

(資料:国勢調査)

(4) 男女別5歳階級別人口の推移

(単位:人)

区分 階級別	昭和60年			平成2年			平成7年			平成12年		
	男	女	計	男	女	計	男	女	計	男	女	計
0～4歳	382	348	730	355	349	704	386	352	738	367	337	704
5～9歳	509	490	999	406	386	792	392	375	767	364	351	715
10～14歳	609	634	1,243	517	525	1,042	425	397	822	379	381	760
小計	1,500	1,472	2,972	1,278	1,260	2,538	1,203	1,124	2,327	1,110	1,069	2,179
15～19歳	520	530	1,050	549	587	1,136	463	516	979	353	343	696
20～24歳	352	504	856	453	549	1,002	483	666	1,149	358	544	902
25～29歳	375	406	781	418	461	879	568	559	1,127	544	590	1,134
30～34歳	477	496	973	385	388	773	445	477	922	498	524	1,022
35～39歳	608	666	1,274	521	540	1,061	424	428	852	436	454	890
40～44歳	542	629	1,171	652	680	1,332	524	554	1,078	427	414	841
45～49歳	556	590	1,146	566	648	1,214	665	697	1,362	504	547	1,051
50～54歳	487	526	1,013	545	602	1,147	545	677	1,222	667	694	1,361
55～59歳	434	497	931	482	518	1,000	548	596	1,144	559	649	1,208
60～64歳	269	407	676	430	484	914	468	526	994	514	568	1,082
小計	4,620	5,251	9,871	5,001	5,457	10,458	5,133	5,696	10,829	4,860	5,327	10,187
65～69歳	214	288	502	255	389	644	412	477	889	433	522	955
70～74歳	195	254	449	209	265	474	242	370	612	341	445	786
75～79歳	132	167	299	160	238	398	164	231	395	200	331	531
80～84歳	49	118	167	96	133	229	110	199	309	120	191	311
85歳以上	30	84	114	47	111	158	55	142	197	80	204	284
小計	620	911	1,531	767	1,136	1,903	983	1,419	2,402	1,174	1,693	2,867
合計	6,740	7,634	14,374	7,046	7,853	14,899	7,319	8,239	15,558	7,144	8,089	15,233

(資料:国勢調査)

## (5) 通勤・通学人口

(単位:人)

常住地	通勤	通学	総数	通勤通学地	通勤	通学	総数
県内他市町村より計	3,301	144	3,445	県内他市町村へ計	4,002	472	4,474
蕪山町より	696	0	696	沼津市へ	944	80	1,024
三島市より	454	63	517	三島市へ	860	149	1,009
函南町より	452	19	471	大仁町へ	532	50	582
沼津市より	454	7	461	蕪山町へ	375	65	440
大仁町より	397	3	400	函南町へ	334	23	357
修善寺町より	298	6	304	清水町へ	240	12	252
清水町より	123	9	132	修善寺町へ	190	37	227
天城湯ヶ島町より	108	5	113	長泉町へ	124	31	155
中伊豆町より	91	9	100	富士市へ	58	4	62
他の市町村より	228	23	251	他の市町村へ	345	21	366
県外より	63	1	64	県外へ	119	34	153
通勤・通学 (県内・県外より) 合計	3,364	145	3,509	通勤・通学 (県内・県外へ) 合計	4,121	506	4,627

通学は15歳以上通学者

(資料:平成12年国勢調査)

## (6) 住民基本台帳による行政区別人口・世帯数

(平成17年3月31日現在)

区分	世帯数	男	女	計	世帯構成比	人口構成比
壱之上	79	116	110	226	1.3	1.5
古奈	1,368	1,561	1,768	3,329	22.3	21.6
天野	544	546	652	1,198	8.9	7.8
長岡	2,079	2,051	2,371	4,422	33.9	28.7
小坂	256	362	380	742	4.2	4.8
富士見	300	418	445	863	4.9	5.6
長瀬	91	165	176	341	1.5	2.2
戸沢	22	43	35	78	0.4	0.5
花坂	19	25	32	57	0.3	0.4
谷戸	144	241	226	467	2.4	3.0
仲之台	195	292	300	592	3.2	3.8
鳥打	153	223	261	484	2.5	3.2
珍野	57	99	108	207	0.9	1.3
町屋	295	354	377	731	4.9	4.8
大北	106	198	191	389	1.7	2.5
千代田	286	430	468	898	4.7	5.8
長塚	130	187	192	379	2.0	2.5
合計	6,124	7,311	8,092	15,403	100.0	100.0

(資料:住民基本台帳)

## 2 人口動態

### (1) 人口動態

区分 年度	自然動態						社会動態				差引 増減 (人)
	出生 (人)	人口 1,000人 につき 出生 率 (%)	死亡 (人)	人口 1,000人 につき 死亡 率 (%)	増減 (人)	自然 増加 率 (%)	転入 (人)	転出 (人)	増減 (人)	人口 1,000人 につき 社会 増加 率 (%)	
平成12年	125	8.2	133	8.7	8	0.5	911	887	24	1.6	16
平成13年	128	8.4	140	9.1	12	0.7	917	870	47	3.1	35
平成14年	147	9.5	132	8.6	15	0.9	883	821	62	4.0	77
平成15年	124	8.1	107	7.0	17	1.1	858	892	34	2.2	17
平成16年	128	8.3	141	9.2	13	0.9	872	823	49	3.2	36

(資料:人口動態調査)

### (2) 住民登録人口の推移

(各年3月31日現在)

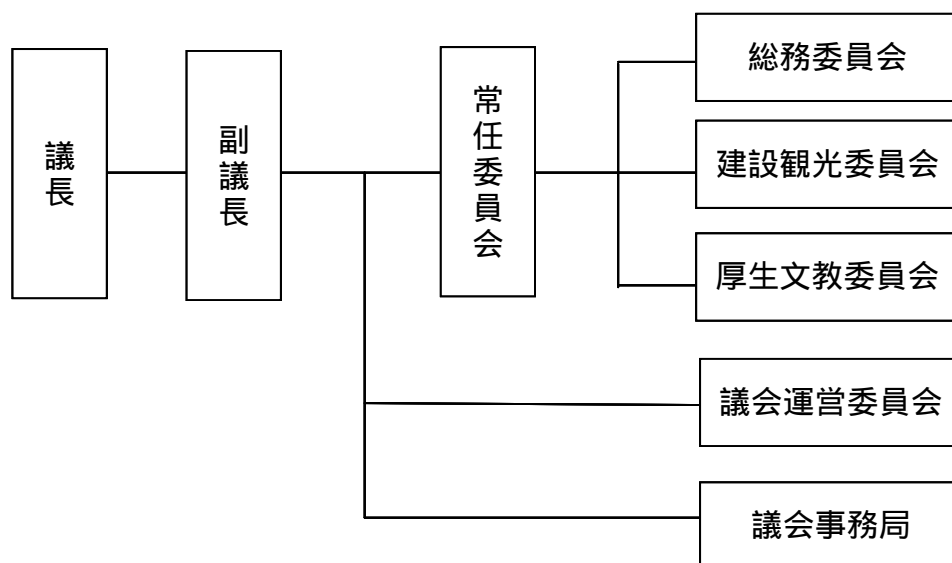
区分 年	住民登録人口			前年 に 対 す る 増 加 数	世帯数 (戸)	女100 に 対 し 男	人口密度 1km <sup>2</sup> に つ き	世帯構成 人員
	総数 (人)	男 (人)	女 (人)					
平成13年	15,288	7,291	7,997	5	5,806	91.2	925	2.6
平成14年	15,321	7,284	8,037	33	5,841	90.6	927	2.6
平成15年	15,400	7,322	8,078	79	5,978	90.6	932	2.6
平成16年	15,384	7,311	8,073	16	6,053	90.6	931	2.5
平成17年	15,403	7,311	8,092	19	6,124	90.3	932	2.5

(資料:住民基本台帳)

### 3 議会

#### 1 町議会

##### (1) 町議会の構成



##### (2) 町議会開会状況

(各年3月31日現在)

区分 年度	開会度数	会期日数	本会議延日数	審議案件												年間延件数
				町長提出案件						議員提出案件						
				条例	予算	決算	専決処分	その他事件	合計	条例	予算	決算	専決処分	その他事件	合計	
平成12年	6	62	11	12	21	8	2	28	71	0	0	0	0	12	12	83
平成13年	5	49	10	19	25	9	5	19	77	1	0	0	0	16	17	94
平成14年	8	62	14	21	22	9	5	16	73	2	1	0	0	29	32	105
平成15年	5	60	12	15	26	9	7	21	78	0	0	0	0	18	18	96
平成16年	9	50	13	7	34	9	6	34	90	0	0	0	0	11	11	101

(資料: 町村議会実態調査)

## 4 選挙

### 1 選挙

#### (1) 選挙投票状況

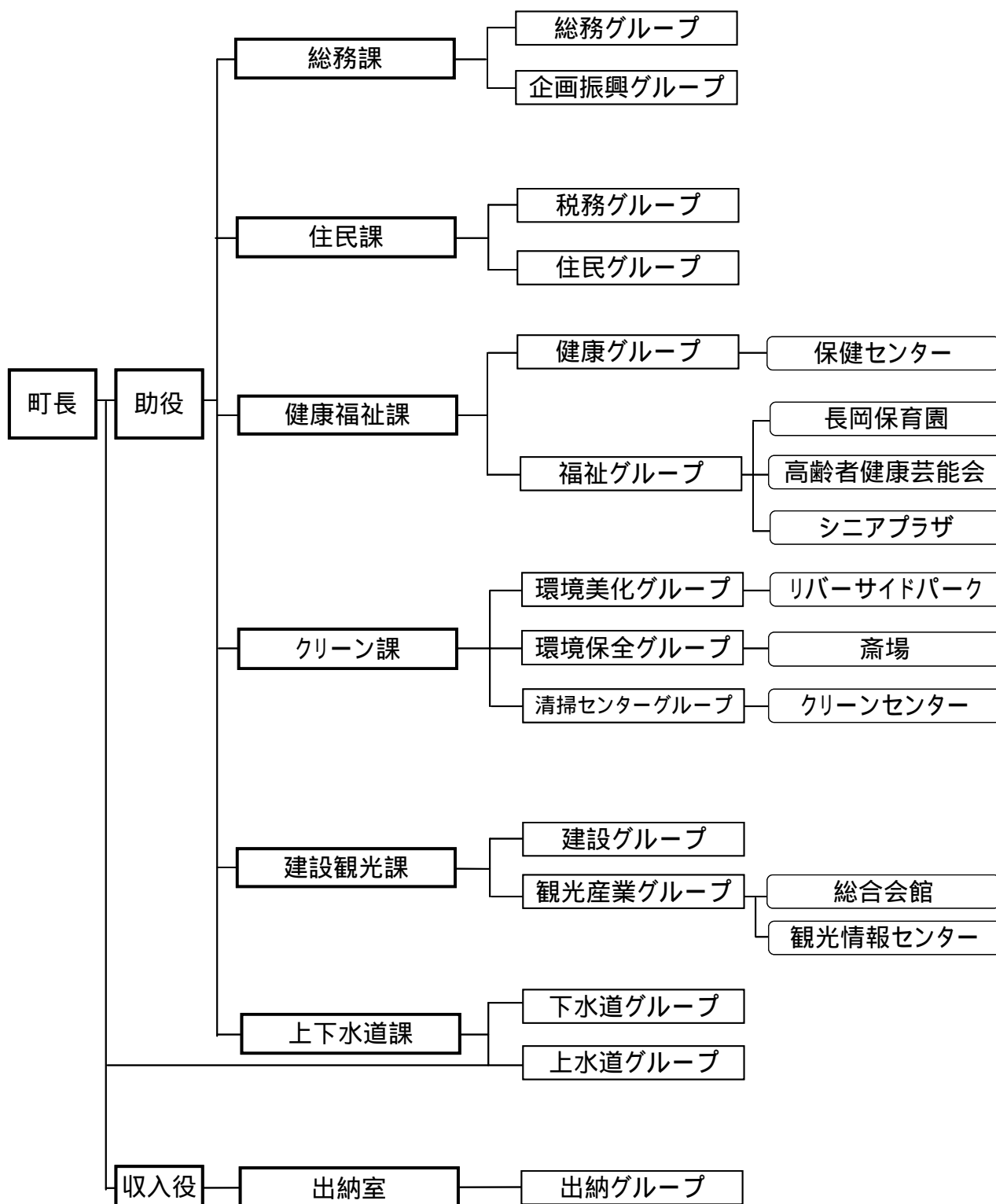
区分 選挙名	投票日	選挙当日有権者数 (人)			投票者数 (人)			投票率 (%)		
		男	女	計	男	女	計	男	女	計
県議会議員選挙	7. 4. 9	5,463	6,267	11,730	2,986	3,606	6,592	54.66	57.54	56.20
町議会議員選挙	7. 4.23	5,459	6,255	11,714	4,127	4,990	9,117	75.60	79.78	77.83
参議院県選出議員選挙	7. 7.23	5,605	6,427	12,032	2,306	2,545	4,851	41.14	39.60	40.32
参議院比例代表選出議員選挙	"	5,605	6,427	12,032	2,306	2,545	4,851	41.14	39.60	40.32
農業委員会委員選挙	8. 7. 7	465	391	856	443	384	827	95.27	98.21	96.61
衆議院小選挙区選出議員選挙	8.10.20	5,676	6,499	12,175	3,223	3,740	6,963	56.78	57.55	57.19
衆議院比例代表選出議員選挙	"	5,676	6,499	12,175	3,223	3,739	6,962	56.78	57.53	57.18
県知事選挙	9. 7. 6	5,568	6,352	11,920	1,987	2,190	4,177	35.69	34.48	35.04
参議院県選出議員選挙	10. 7.12	5,753	6,568	12,321	3,164	3,520	6,684	55.00	53.59	54.25
参議院比例代表選出議員選挙	"	5,753	6,568	12,321	3,161	3,521	6,682	54.95	53.61	54.23
県議会議員選挙	11. 4.11	5,635	6,451	12,086	3,095	3,658	6,753	54.92	56.70	55.87
町議会議員選挙	11. 4.25	5,641	6,448	12,089	4,031	4,890	8,921	71.46	75.84	73.79
町長選挙	12. 4.30	5,642	6,478	12,120	3,948	4,869	8,817	69.98	75.16	72.75
衆議院議員総選挙	12. 6.25	5,756	6,606	12,362	3,642	4,202	7,844	63.27	63.61	63.45
参議院県選出議員選挙	13. 7.29	5,789	6,632	12,421	3,221	3,851	7,072	55.64	58.07	56.94
参議院比例代表選出議員選挙	"	5,789	6,632	12,421	3,221	3,849	7,070	55.64	58.04	56.92
県知事選挙	"	5,780	6,618	12,398	3,214	3,848	7,062	55.61	58.14	56.96
県議会議員選挙	15. 4.13	5,724	6,580	12,304	2,983	3,616	6,599	52.11	54.95	53.63
町議会議員選挙	15. 4.27	無投票								
衆議院小選挙区選出議員選挙	15.11.9	5,864	6,752	12,616	3,591	4,207	7,798	61.24	62.31	61.81
衆議院比例代表選出議員選挙	"	5,864	6,752	12,616	3,590	4,207	7,797	61.22	62.31	61.80
町長選挙	16.4.25	無投票								
参議院県選出議員選挙	16.7.11	5,842	6,709	12,551	3,228	3,740	6,968	55.26	55.75	55.52
参議院比例代表選出議員選挙	"	5,842	6,709	12,551	3,227	3,740	6,967	55.24	55.75	55.51

(資料:選挙管理委員会)

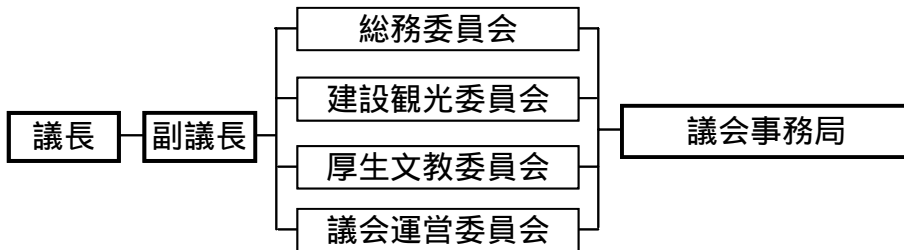
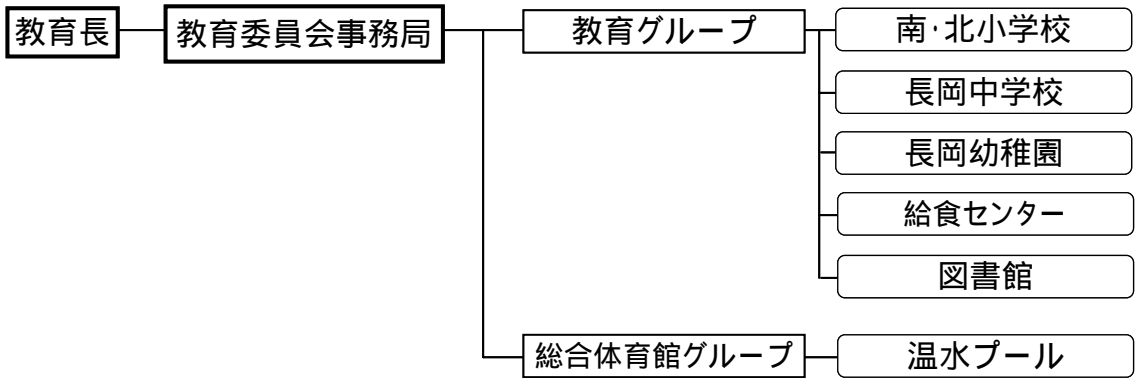
## 5 行政

### 1 行政 (1) 行政機構図

(平成17年3月31日現在)







選挙管理委員会

監査委員

農業委員会

固定資産評価審査委員会

公平委員会

(資料:総務課)

## (2)職員数

(単位:人)(各年4月1日現在)

年	区分	議	総	税	民	衛	農	商	土	教	国	水	清	給	ク	合
		会	務	務	生	生	林	工	木	育	保	道	掃	食	リー	
													セ	セ	ン	
													ン	ン	タ	
平成 12 年	本庁	2	28	10	13	5	3	5	11	-	3	6	-	-	-	86
	施設	-	1	-	14	7	-	5	-	26	-	-	6	-	-	59
	合計	2	29	10	27	12	3	10	11	26	3	6	6	0	0	145
平成 13 年	本庁	2	29	9	11	8	3	4	10	-	3	6	-	-	-	85
	施設	-	1	-	14	7	-	4	-	28	-	-	5	-	-	59
	合計	2	30	9	25	15	3	8	10	28	3	6	5	0	0	144
平成 14 年	本庁	2	28	9	9	7	3	4	10	-	3	6	-	-	-	81
	施設	-	1	-	13	8	-	4	-	25	-	-	6	-	-	57
	合計	2	29	9	22	15	3	8	10	25	3	6	6	0	0	138
平成 15 年	本庁	2	25	7	8	8	2	5	9	-	3	7	-	-	-	76
	施設	-	2	-	11	8	-	3	-	26	-	-	6	-	-	56
	合計	2	27	7	19	16	2	8	9	26	3	7	6	0	0	132
平成 16 年	本庁	2	25	10	10	6	2	5	6	-	3	8	-	-	-	77
	施設	-	5	-	13	7	-	2	-	22	-	-	6	-	-	55
	合計	2	30	10	23	13	2	7	6	22	3	8	6	0	0	132

(資料:地方公務員定員管理調査)

## 6 財政

### 1 決算状況

#### (1) 特別会計財政規模の推移

(単位:千円)

区 分		平成12年度	平成13年度	平成14年度	平成15年度	平成16年度	
国保	歳入	1,180,406	1,311,623	1,299,013	1,509,897	1,475,741	
	歳出	1,161,995	1,250,434	1,247,252	1,465,313	1,454,209	
老人	歳入	1,223,637	1,338,424	1,303,800	1,221,161	1,096,713	
	歳出	1,187,030	1,309,125	1,285,395	1,228,115	1,077,000	
下水道	歳入	773,475	681,326	672,153	541,786	580,459	
	歳出	773,278	677,251	672,153	538,113	578,195	
上水道	収益的収支	歳入	334,763	337,783	327,235	323,628	329,164
		歳出	262,522	267,045	253,520	255,313	255,512
	資本的収支	歳入	11,300	2,250	0	0	2,664
		歳出	104,061	123,877	65,705	65,158	407,974
介護	歳入	408,413	534,367	556,812	564,371	623,983	
	歳出	340,149	468,118	484,296	563,676	584,781	
土地取	歳入	56,304	124,616	161,131	57,097	219,068	
	歳出	56,304	124,616	161,131	57,097	219,068	
楠木	歳入	13,980	7,547	7,805	7,372	7,915	
	歳出	13,523	6,480	6,474	5,971	6,410	
土地管	歳入	60,879	57,127	162,984	23,613	23,817	
	歳出	47,950	47,941	161,594	21,880	23,589	

#### (2) 普通会計財政規模の推移

(単位:千円)

区 分	平成12年度	平成13年度	平成14年度	平成15年度	平成16年度
1 歳入総額	5,157,667	5,519,444	5,402,719	4,864,692	5,911,699
2 歳出総額	4,463,425	4,978,711	5,214,561	4,615,227	5,531,374
3 形式収支 1-2	694,242	540,733	188,158	249,465	380,325
4 翌年に繰越すべき財源	35,100	162,951	33,230	4,427	65,440
5 実質収支 3-4	659,142	377,782	154,928	245,038	314,885
6 単年度収支 5-前年度	271,533	281,360	222,854	90,110	69,847
7 積立金	38,337	144,237	9,072	154,195	133,061
8 繰上償還金	0	130,000	26,400	0	0
9 積立金取崩し額	0	101,375	20,496	250,000	570,000
10 実質単年度収支 6+7+8-9	307,870	108,498	207,878	5,695	367,092
11 基準財政収入額	1,856,267	1,848,855	1,789,845	1,745,730	1,808,407
12 基準財政需要額	3,048,637	2,934,700	2,719,951	2,404,481	2,319,185
13 標準財政規模	3,649,065	3,530,327	3,312,575	2,962,200	2,901,419
14 財政力指数	0.61	0.63	0.63	0.67	0.72
15 実質収支比率	19.8	10.7	4.7	8.3	10.9
16 公債費比率	14.6	14.7	16.1	9.0	9.3
17 財政調整基金現在高	1,138,938	1,179,511	1,168,087	1,072,282	635,183
18 地方債現在高	3,439,254	2,999,020	2,796,041	2,930,971	3,228,292
19 債務負担行為額	120,019	105,191	164,980	166,072	166,150

(資料:普通会計地方財政状況調査)

## (3) 普通会計歳入決算額の推移

(単位:千円)

区 分	平成12年度	平成13年度	平成14年度	平成15年度	平成16年度
1 町税	2,095,364	2,044,126	2,135,341	2,064,392	2,016,927
2 地方譲与税	51,716	51,846	52,792	55,701	65,498
3 利子割交付金	69,100	73,944	22,062	13,724	12,996
4 配当割交付金	0	0	0	0	2,317
5 株式等譲渡所得割交付金	0	0	0	0	2,866
6 地方消費税交付金	156,169	152,060	131,559	145,206	162,205
7 特別地方消費税交付金	35,336	829	965	494	239
8 自動車取得税交付金	40,606	40,052	36,838	37,657	44,728
9 地方特例交付金	58,664	57,930	55,470	56,852	54,594
10 地方交付税	1,321,694	1,204,722	1,061,444	763,708	690,355
普通交付税	1,192,370	1,083,671	944,474	654,181	510,778
特別交付税	129,324	121,051	116,970	109,527	179,577
11 交通安全対策特別交付金	3,149	3,372	3,519	3,946	3,765
12 分担金・負担金	132,792	167,410	166,802	168,609	334,874
13 使用料	48,307	51,044	98,541	98,742	78,205
14 手数料	40,685	31,997	27,249	26,537	24,468
15 国庫支出金	151,671	160,813	205,574	200,823	294,745
16 県支出金	245,221	221,913	206,420	223,793	182,756
17 財産収入	21,526	13,274	29,349	9,465	20,566
財産運用収入	13,012	13,274	21,155	7,675	7,010
財産売払収入	8,514	0	8,194	1,790	13,556
18 寄附金	2,830	13,822	2,473	5,057	7,917
19 繰入金	3,886	160,506	229,078	329,701	970,481
20 繰越金	463,545	758,445	549,919	188,158	249,465
純繰越金	463,545	723,345	386,968	154,928	245,038
繰越事業費繰越金	0	35,100	162,951	33,230	4,427
21 諸収入	125,106	148,039	27,924	29,527	84,332
貸付金元利収入	55,000	55,000	0	0	0
その他	70,106	93,039	27,924	29,527	84,332
22 地方債	90,300	163,300	359,400	442,600	607,400
合 計	5,157,667	5,519,444	5,402,719	4,864,692	5,911,699

(資料:普通会計地方財政状況調査)

## (4) 普通会計歳出状況(目的別)

(単位:千円)

区 分	平成12年度	平成13年度	平成14年度	平成15年度	平成16年度	構成比%
1 議 会 費	79,415	79,259	77,363	76,886	79,468	1.4
2 総 務 費	647,103	745,242	728,681	826,346	1,192,259	21.6
3 民 生 費	768,492	778,805	712,675	810,535	872,856	15.8
4 衛 生 費	472,753	671,105	605,607	553,258	543,898	9.8
5 労 働 費	9,506	9,550	34,677	32,998	16,077	0.3
6 農 林 水 産 費	134,580	124,596	83,109	73,208	145,845	2.6
7 商 工 費	337,079	315,438	220,767	442,863	381,908	6.9
8 土 木 費	732,586	782,944	817,498	605,118	1,044,902	18.9
9 消 防 費	237,736	257,579	247,211	263,453	286,366	5.2
10 教 育 費	462,216	497,820	943,783	537,042	552,441	10.0
11 災 害 復 旧 費	0	0	90,268	6,492	35,076	0.6
12 公 債 費	581,959	716,373	652,922	387,028	380,278	6.9
13 諸 支 出 費	0	0	0	0	0	0.0
14 予 備 費	0	0	0	0	0	0.0
歳出合計	4,463,425	4,978,711	5,214,561	4,615,227	5,531,374	100.0

(資料:普通会計地方財政状況調査)

## (5) 普通会計歳出決算額の推移

(単位:千円)

区 分	平成12年度	平成13年度	平成14年度	平成15年度	平成16年度
1 人件費	984,797	990,712	888,814	877,384	826,331
2 物件費	1,038,209	953,709	1,004,660	948,916	926,530
3 維持補修費	2,397	4,441	56,256	70,922	35,673
4 扶助費	306,902	328,802	331,071	368,637	421,272
5 補助費等	523,949	652,399	664,165	580,326	811,392
国・県に対するもの	813	721	924	656	510
一部事務組合に対するもの	186,304	197,103	202,545	197,749	184,903
その他に対するもの	336,832	454,575	460,696	381,921	625,979
6 普通建設事業費	382,627	489,298	939,179	617,062	1,258,921
補助事業費	10,355	19,145	184,672	20,895	360,037
単独事業費	372,272	470,153	754,507	596,167	893,884
県営事業負担金	0	0	0	0	5,000
7 災害復旧事業費	0	0	90,268	6,492	35,076
補助事業費	0	0	10,344	0	0
単独事業費	0	0	79,924	6,492	35,076
県営事業負担金	0	0	0	0	0
8 失業対策事業費	0	0	0	0	-
9 公債費	581,959	716,373	652,922	383,878	380,273
10 積立金	47,752	154,712	16,321	160,898	216,059
11 投資及び出資金	0	101	20,496	0	0
12 貸付金	55,000	55,000	0	0	0
13 繰出金	539,833	633,164	550,409	600,712	619,847
14 前年度繰上充用金	0	0	0	0	0
合 計	4,463,425	4,978,711	5,214,561	4,615,227	5,531,374

(資料:普通会計地方財政状況調査)

## 7 税務

### 1 町税の状況

#### (1) 税目別調定額の推移

(単位:千円)

区 分	年度	調 定 額					構成比%
		平成12	平成13	平成14	平成15	平成16	
普通税		2,466,333	2,487,788	2,627,424	2,391,855	2,398,634	95.2
1 法定普通税		2,466,333	2,487,788	2,627,424	2,391,855	2,398,634	95.2
町 民 税		772,671	737,593	761,542	738,216	713,813	28.3
ア) 個人均等割		13,709	13,567	13,643	13,597	20,436	0.8
イ) 所得割		642,199	626,398	629,373	590,783	583,503	23.2
ウ) 法人均等割		36,371	36,381	37,220	36,680	35,687	1.4
エ) 法人税割		80,392	61,247	81,306	97,156	74,187	2.9
固定資産税		1,459,803	1,540,923	1,652,264	1,437,722	1,463,089	58.1
ア) 純固定資産税		1,458,979	1,540,108	1,651,452	1,437,003	1,461,911	58.0
イ) 土地		547,116	580,620	619,294	585,721	589,149	23.4
イ) 家屋		745,538	786,995	855,452	708,585	730,078	29.0
ウ) 償却資産		166,325	172,493	176,706	142,697	142,684	5.6
イ) 交・納付金		824	815	812	719	1,178	0.1
軽自動車税		19,760	20,550	21,451	22,207	23,241	0.9
町タバコ税		119,008	116,572	122,712	132,860	137,641	5.5
特別土地保有税		95,091	72,150	69,455	60,850	60,850	2.4
2 法定外普通税		0	0	0	0	0	0.0
目的税		135,734	132,633	130,395	128,474	120,471	4.8
1 入湯税		135,734	132,633	130,395	128,474	120,471	4.8
合 計		2,602,067	2,620,421	2,757,819	2,520,329	2,519,105	100.0

(資料:地方財政状況調査)

## (2) 税目別収入済額の推移

(単位:千円)

区 分	年度	収 入 済 額					構成比%
		平成12	平成13	平成14	平成15	平成16	
普通税		1,969,949	1,928,788	2,018,632	1,945,442	1,903,055	94.4
1 法定普通税		1,969,949	1,928,788	2,018,632	1,945,442	1,903,055	94.4
町 民 税		686,549	643,515	663,756	637,799	593,579	29.4
ア) 個人均等割		11,955	11,743	11,744	11,531	16,578	0.8
イ) 所得割		560,089	542,199	541,802	500,977	473,386	23.5
ウ) 法人均等割		35,667	32,722	35,048	34,423	31,884	1.6
エ) 法人税割		78,838	56,851	75,162	90,868	71,731	3.5
固定資産税		1,113,359	1,140,405	1,205,800	1,154,491	1,150,768	57.1
ア) 純固定資産税		1,112,535	1,139,590	1,204,988	1,153,772	1,149,590	57.0
イ) 土地		417,200	429,625	451,870	470,276	463,284	23.0
イ) 家屋		568,504	582,329	624,183	568,924	574,105	28.5
ウ) 償却資産		126,831	127,636	128,935	114,572	112,201	5.5
イ) 交・納付金		824	815	812	719	1,178	0.1
軽自動車税		18,477	19,028	19,791	20,292	21,067	1.0
町タバコ税		119,008	116,572	122,712	132,860	137,641	6.8
特別土地保有税		32,556	9,268	6,573	0	0	0.0
2 法定外普通税		0	0	0	0	0	0.0
目的税		125,415	115,339	116,709	118,950	113,872	5.7
1 入湯税		125,415	115,339	116,709	118,950	113,872	5.7
合 計		2,095,364	2,044,127	2,135,341	2,064,392	2,016,927	100.0

(資料:地方財政状況調査)



## (3) 税目別徴収率の推移

(単位:%)

区 分	年度	徴 収 率				
		平成12	平成13	平成14	平成15	平成16
普通税		79.9	77.5	76.8	81.3	79.3
1 法定普通税		79.9	77.5	76.8	81.3	79.3
町 民 税		88.9	87.2	87.2	86.4	83.2
ア) 個人均等割		87.2	86.6	86.1	84.8	81.1
イ) 所得割		87.2	86.6	86.1	84.8	81.1
ウ) 法人均等割		98.1	89.9	92.4	93.8	89.3
エ) 法人税割		98.1	92.8	94.2	93.5	96.7
固定資産税		76.3	74.0	73.0	80.3	78.7
ア) 純固定資産税		76.3	74.0	73.0	80.3	78.6
ア 土 地		76.3	74.0	73.0	80.3	78.6
イ 家 屋		76.3	74.0	73.0	80.3	78.6
ウ 償却資産		76.3	74.0	73.0	80.3	78.6
イ) 交・納付金		100.0	100.0	100.0	100.0	100.0
軽自動車税		93.5	92.6	92.3	91.4	90.6
町タバコ税		100.0	100.0	100.0	100.0	100.0
特別土地保有税		34.2	12.8	9.5	0.0	0.0
2 法定外普通税		0.0	0.0	0.0	0.0	0.0
目的税		92.4	87.0	89.5	92.6	94.5
1 入 湯 税		92.4	87.0	89.5	92.6	94.5
合 計		80.5	78.0	77.4	81.9	80.1

(資料:地方財政状況調査)

## 8 産業・観光

### 1 産業

#### (1) 産業別事業所数・従業者数

(上段:事業所数 下段:従業者数)

年度 区分	昭和56年	昭和61年	平成3年	平成8年	平成11年	平成13年
総 数	1,134	1,098	1,112	1,102	999	986
	5,977	6,594	7,341	7,868	7,111	7,306
農林漁業	-	-	-	-	-	-
	-	-	-	-	-	-
鉱 業	5	4	5	4	3	3
	48	48	60	52	41	36
建 設 業	103	113	115	117	111	100
	610	675	711	672	564	454
製 造 業	90	100	109	102	94	95
	672	952	1,149	1,159	1,040	1,119
電気・ガス・熱 供給・水道業	1	1	1	1	-	1
	9	8	6	6	-	6
運輸・通信業	11	16	16	19	15	16
	166	188	113	209	110	130
卸売業・小売 業、飲食店	433	434	423	414	379	369
	1,372	1,423	1,625	1,713	1,590	1,716
金融・保険業	3	4	2	8	8	9
	56	50	42	91	83	96
不動産業	18	28	70	81	78	84
	24	42	88	116	105	218
サービス業	466	393	366	353	311	305
	2,930	3,120	3,443	3,753	3,578	3,424
公 務	4	5	5	3	-	4
	90	88	104	97	-	107

平成11年は簡易調査のため、民営事業所のみ対象。

(資料:事業所・企業統計調査)

## (2) 事業別事業所数・従業者数・製造品出荷額等(従業者4人以上の事業所)

産業中分類	年度 区分	平成13年			平成14年			平成15年		
		事業 所数	従業者数	出荷額等 (万円)	事業 所数	従業者数	出荷額等 (万円)	事業 所数	従業者数	出荷額等 (万円)
09食料品		6	86	264,452	5	86	293,674	6	82	284,600
10飲料・煙草・飼料		1	X	X	-	-	-	-	-	-
11繊維工業		-	-	-	-	-	-	-	-	-
12衣服		-	-	-	-	-	-	-	-	-
13木材・木製品		1	X	X	1	X	X	1	X	X
14家具・装備品		4	25	18,591	3	X	X	4	22	15,578
15パルプ・紙		1	X	X	1	X	X	1	X	X
16出版・印刷		-	-	-	-	-	-	-	-	-
17化学工業		1	X	X	1	X	X	1	X	X
18石油・石炭		1	X	X	1	X	X	1	X	X
19プラスチック製品		5	116	88,603	6	108	86,317	6	112	92,799
20ゴム製品		-	-	-	-	-	-	-	-	-
21なめし革・同製品		-	-	-	-	-	-	-	-	-
22窯業・土石		3	X	X	4	49	134,512	4	34	134,424
23鉄鋼業		1	X	X	1	X	X	1	X	X
24非鉄金属		3	X	X	3	X	X	1	X	X
25金属製品		8	69	111,352	9	69	102,919	10	70	80,087
26一般機械		7	194	426,773	8	191	367,346	8	188	524,189
27電気機械		7	86	64,386	5	29	15,413	6	36	16,035
28情報通信機械		-	-	-	3	X	X	2	X	X
29電子部品・デバイス		-	-	-	-	-	-	-	-	-
30輸送機械		4	158	576,489	4	172	580,954	4	221	660,349
31精密機械		-	-	-	-	-	-	-	-	-
32その他の製造業		2	X	X	2	X	X	2	X	X
合計		55	972	1,824,303	57	988	1,887,853	58	1001	2,105,396

Xは秘匿

(資料:工業統計調査)

## (3) 従業者規模別事業所数・従業者数

(上段:事業所数 下段:従業者数)

区分 \ 年度	昭和56年	昭和61年	平成3年	平成8年	平成11年	平成13年
総数	1,134	1,098	1,112	1,102	999	986
	5,977	6,594	7,341	7,868	7,111	7,306
1～4人	862	790	774	747	665	642
	1,634	1,532	1,547	1,494	1,275	1,295
5～9人	137	158	165	161	174	169
	890	1,007	1,078	1,032	1,129	1,089
10～29人	83	84	104	127	120	110
	1,298	1,260	1,584	2,030	1,919	1,851
30人以上	32	45	45	44	40	39
	1,792	2,492	2,812	2,996	2,788	2,788
国・公共企業体 地方公共団体	20	21	24	23	-	26
	363	303	320	316	-	283

平成11年は簡易調査のため、民営事業所のみ対象。

(資料:事業所・企業統計調査)

## (4) 商店数・従業者数・年間販売額

区 分	平成11年			平成14年		
	商店数 (店)	従業者数 (人)	年間販売額 (百万円)	商店数 (店)	従業者数 (人)	年間販売額 (百万円)
卸売業計	44	247	9,713	36	219	6,920
小売業計	138	580	10,991	150	759	11,563
代理商・仲立業	-	-	-	-	-	-
各種商品小売業	1	X	X	-	-	-
織物・衣服・身の 回り品小売業	22	56	491	17	42	386
飲食料品小売業	58	305	6,892	69	456	6,946
自動車・自転車 小売業	5	X	X	7	22	419
家具・建具・じゅう 器小売業	10	23	195	16	54	296
その他の小売業	42	173	2,946	41	185	3,516
総 計	182	827	20,704	186	978	18,483

(資料:商業統計調査)

## 2 観光

## (1) 宿泊客数・観光施設利用客の推移

(単位:人)

区分		年度				
		平成12年	平成13年	平成14年	平成15年	平成16年
宿泊客数		836,006	813,557	777,292	737,043	707,305
観光施設 利用者数	民間観光施設	486,187	450,219	380,334	416,465	405,256
	観光農園	253,611	248,412	254,803	253,715	257,656
	リバーサイドパーク	11,161	13,758	19,444	22,128	25,505
	観光情報センター	2,179	562	481	534	423
	合 計	753,138	712,951	655,062	692,842	688,840

観光情報センターは、平成12年度までは通年営業、平成13年度より週4日の営業

(資料:静岡県観光客入込状況調べ)

### 3 農業

#### (1) 農業粗生産額の推移

(単位: 千万円)

区分 年度	総額	耕種計									畜産	加工農作物
			米	麦 雑穀 豆類	い も 類	野 菜 (イチゴ)	果 実	花 き	工 芸 作 物	そ の 他		
平成 11	70	68	10	0	1	43 (32)	7	6	-	0	X	0
平成 12	70	68	10	0	1	45 (35)	6	6	-	0	2	0
平成 13	70	69	9	0	1	42 (32)	6	12	0	0	X	0
平成 14	79	79	9	0	1	44 (35)	7	X	0	X	-	0
平成 15	81	81	10	0	1	46 (38)	7	16	0	1	-	0

(資料: 静岡県の生産農業所得統計)

#### (2) 農業の状況

区分		年				
		1985年	1990年	1995年	2000年	構成比%
人	口 (人) A	14,374	14,899	15,558	15,233	-
世	帯 数 (世帯) B	4,538	4,971	5,515	5,602	-
農	家人口 (人) C	2,137	1,855	1,683	1,631	-
農	家 数 (世帯) D	430	374	347	350	-
	C / A (%)	14.9	12.5	10.8	10.7	-
	D / B (%)	9.5	7.5	6.3	6.2	-
種 別	専業農家 (世帯)	38	35	38	31	8.9
	第1種兼業	85	89	50	53	15.1
	第2種兼業	307	250	259	266	76.0
規 模	0.3ha未満 (世帯)	141	118	95	112	32.0
	0.3 ~ 0.5ha	98	94	94	94	27.0
	0.5 ~ 1.0ha	147	125	127	118	34.0
	1.0 ~ 1.5ha	30	29	22	18	5.0
	1.5ha以上	14	7	4	3	1.0
	例 外	-	1	5	5	1.0
	耕地面積 (ha)	225.41	191.33	173.39	166.50	100.0
	田	125.94	114.14	103.13	100.37	60.3
	畑	35.20	32.19	26.60	27.56	16.5
	樹園地	64.27	45.00	43.66	38.57	23.2

(資料: 人口・世帯数 = 国勢調査、その他 = 農業センサス、世界農林業センサス)

## 9 警察・消防・交通

### 1 警察

#### (1) 交通事故発生状況

年	区分	発生件数	死者	傷者	高齢者の 事故件数	子供の 事故件数	交差点 事故件数	飲酒運転 事故件数
平成13年		160	2	216	37	16	71	5
平成14年		174	1	238	38	22	81	4
平成15年		155	2	201	38	16	82	1
平成16年		162	2	224	33	19	74	0

(資料:三島警察署管内交通白書)

#### (2) 刑法犯罪発生状況

年	区分	総数	凶悪犯	粗暴犯	窃盗犯	知能犯	風俗犯	その他
平成13年		265	0	7	222	2	1	33
平成14年		264	3	8	205	10	2	36
平成15年		275	1	18	192	4	2	58
平成16年		238	1	14	161	17	5	40

(資料:三島警察署管内警察白書)

### 2 消防

#### (1) 消防団員数・ポンプ台数等

(平成16年4月1日現在)

区分	第1分団	第2分団	第3分団	第4分団	第5分団	第6分団	第7分団	合計
団員数	18	23	11	21	10	23	20	126
消防自動車	1	2	1	1	1	2	1	9
可搬式ポンプ	1	1		1		1		4

(資料:田方地区消防組合消防年報)

#### (2) 出火件数・救急出動件数

区分	出火件数(件)					焼損面積		焼損額 (千円)	救急出 動件数	
	合計	建物	林野	車両	その他	建物m <sup>2</sup>	林野a			
平成12年	長岡	19	9	4	4	2	279	7	30,997	653
	田方	101	41	18	17	25	1,468	205	204,647	3,968
平成13年	長岡	14	7	1	2	4	82	2	5,770	784
	田方	102	43	12	16	31	1,728	323	156,534	4,523
平成14年	長岡	12	7	1	1	3	956	1	137,133	903
	田方	72	28	11	14	19	1,786	33	209,345	4,750
平成15年	長岡	3	1	1	-	1	18	6	113	823
	田方	90	42	7	15	26	4,464	28	403,730	4,746
平成16年	長岡	13	7	1	3	2	153	3	13,154	1,027
	田方	58	21	7	9	21	934	39	59,666	5,143

(資料:田方地区消防組合消防年報)

### 3 交通

#### (1)自動車保有台数

(各年4月1現在)

区分		年				
		平成12年	平成13年	平成14年	平成15年	平成16年
乗用車	普通車	1,764	1,872	1,959	1,970	2,010
	小型車	3,716	3,615	3,469	3,403	3,335
準乗用車		256	255	242	231	216
トラック トレーラー	小型トラック(5t以下)	534	526	494	478	461
	大型トラック(5tを越えるもの)	61	56	60	62	59
	けん引車	13	11	11	10	6
	被けん引車	13	11	10	11	8
特殊用途自動車		149	145	136	125	119
バ ス		50	49	51	50	54
三 輪 車		1	1	1	1	1
軽四輪	乗用	1,465	1,605	1,719	1,810	1,970
	貨物	1,432	1,427	1,410	1,336	1,339
二輪車	50cc以下	1,207	1,162	1,120	1,065	1,033
	50cc越～90cc以下	72	73	79	78	73
	90cc越～125cc以下	36	32	33	31	31
	125cc越～250cc以下	144	141	134	152	148
	250cc 越えるもの	144	131	132	139	147
小型特殊		81	81	85	81	83
総 数		11,138	11,193	11,145	11,033	11,093

(資料:静岡県 of 自動車保有台数)

#### (2)交通災害共済加入状況

(各年3月31日現在)

年度	区分	加入者総数	加入率	給付件数	掛金	給付額 (千円)
平成12年度		7,920	51.5	42	3,960,000	2,660
平成13年度		7,618	49.5	41	3,809,000	2,520
平成14年度		7,575	49.2	51	3,787,500	3,370
平成15年度		7,365	47.9	50	3,682,500	3,310
平成16年度		7,198	46.7	49	3,599,000	5,040

(資料:田方地区交通災害共済組合事業概要)



## 10 厚生

### 1 福祉

#### (1) 児童福祉施設

(平成17年3月1日現在)

施設名	設立主体	設立年月日	入所児童数(人)	職員数(人)
長岡保育園	町	S37.4.1	72	13(7)
楽生保育園	民間	S29.4.1	182	25(9)

職員数( )内は、臨時・非常勤職員の再掲

(資料:入所者名簿)

#### (2) 学童保育の現況

(単位:人)

施設名	1学年	2学年	3学年	4学年以上	合計
みなみっ子クラブ	11	8	5	0	24
いちごっこクラブ	12	5	12	1	30
合 計	23	13	17	1	54

3月1日現在の児童数

(資料:利用者名簿)

#### (3) 生活保護状況

(各年3月31日現在)

年度	区分	世帯数(戸)	人員(人)
平成12年		78	95
平成13年		93	114
平成14年		107	126
平成15年		117	150
平成16年		116	145

(資料:福祉行政報告例 東部健康福祉センター)

#### (4) 老人クラブの状況

(平成17年3月31日現在)

クラブ名	加入者(人)	クラブ名	加入者(人)	クラブ名	加入者(人)	クラブ名	加入者(人)
長岡西	115	かつらぎ	66	鳥打	87	天野	75
長岡東	87	長瀬	67	町屋	75	富士見	56
古奈ちとせ	101	谷戸	86	大北	100	千代田	42
壱之上	43	仲之台	101	江間西部	82	合計	1,183

(資料:高齢者支援室)

(5) 老人医療費支給状況

区 分			医 科				歯 科		調 剤	
			入院		入院外		件数	金額	件数	金額
			件数	金額	件数	金額				
平成 15 年	現物 給付	国保連合会 支払分	1,432	400,828,026	18,547	354,132,679	1,899	32,155,614	9,661	99,312,704
		支払基金 支払分	295	110,335,715	4,100	64,453,147	344	5,681,894	2,246	23,729,526
		小計	1,727	511,163,741	22,647	418,585,826	2,233	37,837,508	11,907	123,042,230
	現金給付	0	0	0	0	0	0	0	0	
	合計	1,727	511,163,741	22,647	418,585,826	2,233	37,837,508	11,907	123,042,230	
平成 16 年	現物 給付	国保連合会 支払分	1,013	388,013,665	19,483	382,173,265	2,154	35,175,703	10,091	105,456,226
		支払基金 支払分	263	94,917,758	4,491	72,192,645	352	5,613,735	2,472	25,608,828
		小計	1,276	482,931,423	23,974	454,365,910	2,506	40,789,438	12,563	131,065,054
	現金給付	0	0	0	0	0	0	0	0	
	合計	1,276	482,931,423	23,974	454,365,910	2,506	40,789,438	12,563	131,065,054	

食事療養費の件数は計には含まれません。

(金額の単位:円)

食事療養費		施設療養費		訪問看護費		その他		計 (件)	第3者 行為等 による 収入額	支弁額
件数	金額	件数	金額	件数	金額	件数	金額	A	B	(A-B)C
911	24,244,000	0	0	56	2,760,390	0	0	913,433,413 (32,496)	360,000	913,073,413
271	7,969,410	0	0	0	0	0	0	212,169,692 (7,256)	0	212,169,692
1,182	32,213,410	0	0	56	2,760,390	0	0	1,125,603,105 (39,752)	360,000	1,125,243,105
0	0	0	0	0	0	1,936	21,286,108	21,286,108 (1,936)	0	18,874,839
1,182	32,213,410	0	0	56	2,760,390	1,936	21,286,108	1,146,889,213 (41,688)	360,000	1,144,117,944
953	24,610,850	0	0	46	2,680,560	0	0	938,110,269 ( 32,787 )	247,890	937,862,379
240	5,818,160	0	0	0	0	0	0	204,151,126 ( 7,578 )	0	204,151,126
1,193	30,429,010	0	0	46	2,680,560	0	0	1,142,261,395 ( 40,365 )	247,890	1,142,013,505
0	0	0	0	0	0	1,905	17,420,059	17,420,059 ( 1,905 )	0	17,420,059
1,193	30,429,010	0	0	46	2,680,560	1,905	17,420,059	1,159,681,454 ( 42,270 )	247,890	1,159,433,564

(資料:事業状況報告書)

## 2 斎場

### (1) 年度別使用状況

(単位:体)

年度	区分	組合管内			組合管外			合計
		大人	子供	胎児等	大人	子供	胎児等	
平成12年		330	0	16	33	1	6	386
平成13年		326	1	16	60	0	9	412
平成14年		332	3	18	56	4	5	418
平成15年		334	1	18	61	1	13	428
平成16年		379	3	22	66	1	14	485

組合管内とは、旧伊豆長岡町・旧葦山町・旧大仁町のことです。

(資料:環境政策課)

組合管外とは、上記以外のことです。

### (2) 平成16年度組合管内別使用状況

(単位:体)

区分	大人	子供	胎児等	合計
町名				
伊豆長岡	119	0	11	130
葦山	130	2	6	138
大仁	130	1	5	136
合計	379	3	22	404

(資料:環境政策課)

## 11 保健衛生

### 1 保健衛生

#### (1)乳幼児健診受診状況

(単位:人、%)

区分		年度	平成12年	平成13年	平成14年	平成15年	平成16年
3か月児	対象者		141	127	137	125	117
	受診者		137	125	132	123	114
	受診率		97.2	98.4	96.4	98.4	97.4
4か月児	対象者		124	134	137	151	161
	受診者		106	116	108	108	106
	受診率		85.5	86.6	78.8	71.5	65.8
6か月児 5か月児 (H15年度より)	対象者		126	134	134	143	109
	受診者		121	132	130	119	96
	受診率		96.0	98.5	97.0	83.2	88.1
10か月児	対象者		129	128	134	162	168
	受診者		92	110	98	129	91
	受診率		71.3	85.9	73.1	79.6	54.2
1歳 6か月児	対象者		141	131	126	144	144
	受診者		131	120	117	132	132
	受診率		92.9	91.6	92.9	91.7	91.7
2歳児	対象者		137	135		124	147
	受診者		129	124		116	142
	受診率		94.2	91.9		93.5	96.6
3歳児	対象者		165	133	132	140	126
	受診者		151	124	124	132	124
	受診率		91.5	93.2	93.9	94.3	98.4

(資料:健康づくり課)

#### (2)成人病予防検診の状況

区分	平成14年度			平成15年度			平成16年度		
	対象者数	受診者数	受診率	対象者数	受診者数	受診率	対象者数	受診者数	受診率
基本健診	5,102	1,839	36.1	4,867	2,094	36.1	2,200	466	21.2
胃ガン	5,477	933	17.0	3,200	991	31.9	2,400	451	18.8
子宮ガン	2,833	691	24.4	2,850	766	26.9	4,019	730	18.2
乳ガン	2,833	673	23.8	2,850	747	26.2	2,200	170	7.7
肺ガン	5,102	1,683	33.0	4,218	1,758	41.7	3,000	370	12.3
大腸ガン	5,477	1,066	19.5	3,200	1,161	37.5	2,500	596	23.8

(資料:健康づくり課)

## 2 清掃事業

### (1)ごみの処理状況

区分 年度	処 理 量(t)			収集 世帯数 (世帯)	処理能力 (t/h)	保有 自動車数 (台)	
	燃やせるごみ	リサイクルできるごみ	リサイクルできないごみ				
平成12年	燃やせるごみ		5,056	5,806	2	1	
	燃やせるごみ	リサイクルできるごみ	878				
	以外のごみ	リサイクルできないごみ	465				
平成13年	燃やせるごみ	6,461	当町分	4,618	5,841	2	1
			他町分	1,843			
	燃やせるごみ 以外のごみ	リサイクルできるごみ	1,082				
			リサイクルできないごみ	387			
平成14年	燃やせるごみ	8,271	当町分	4,417	5,978	2	1
			他町分	3,854			
	燃やせるごみ 以外のごみ	リサイクルできるごみ	1,467				
			リサイクルできないごみ	179			
平成15年	燃やせるごみ	7,719	当町分	4,269	6,053	2	1
			他町分	3,450			
	燃やせるごみ 以外のごみ	リサイクルできるごみ	1,475				
			リサイクルできないごみ	221			
平成16年	燃やせるごみ	7,336	当町分	3,802	6,124	2	1
			他町分	3,534			
	燃やせるごみ 以外のごみ	リサイクルできるごみ	1,523				
			リサイクルできないごみ	250			

(資料:行政報告)

## 12 国保・国民年金

### 1 国民健康保険

#### (1) 加入状況

(各年3月31日現在)

年度	区分	世帯数	加入世帯数	加入率 (%)	人口 (人)	被保険者数 (人)	加入者 (%)
平成12年		5,806	3,153	54.31	15,288	6,215	40.65
平成13年		5,841	3,237	55.42	15,321	6,298	41.11
平成14年		5,978	3,363	56.26	15,400	6,576	42.70
平成15年		6,053	3,487	57.61	15,384	6,771	44.01
平成16年		6,124	3,527	57.59	15,043	6,815	45.30

(資料:事業年報)

#### (2) 療養給付費の状況(老人保健を除く)

年度	区分	加入 世帯数 (世帯)	被保険 者 数(人)	療養給付費			受診率 (%)	
				件数 (件)	費用額 (円)	保険者 負担額 (円)		1人当り 費用額 (円)
平成12年		3,143	4,758	43,599	901,457,209	634,488,267	189,422	916.33
平成13年		3,199	4,783	46,758	987,419,118	694,426,097	206,443	977.59
平成14年		3,304	4,938	44,684	906,902,733	639,902,210	183,658	904.90
平成15年		3,442	5,206	53,790	1,084,451,080	769,016,023	208,308	1,033.23
平成16年		3,498	5,345	56,540	1,220,686,656	880,204,889	228,379	1,057.81

(資料:事業年報)

2 国民年金

(1) 国民年金適用状況

(単位:人、千円)

区分		年度	平成12年	平成13年	平成14年	平成15年	平成16年
被 保 険 者 数	総数		3,907	3,893	3,939	3,957	3,857
	強制加入者		2,765	2,762	2,838	2,872	2,801
	任意加入者		43	42	33	34	25
	3号被保険者		1,099	1,089	1,068	1,051	1,031
受 給 者 数	老 齢	受給者	2,086	2,230	2,369	2,521	2,665
		給付額	1,266,042	1,369,050	1,469,920	1,564,239	1,660,527
	5 年	受給者	16	13	8	7	6
		給付額	6,652	5,405	3,326	2,884	2,464
	通 算 老 齢	受給者	209	197	193	189	177
		給付額	43,519	41,277	40,748	39,239	36,292
	障 害	受給者	216	223	218	225	232
		給付額	200,412	205,810	200,692	205,102	210,409
	母 子	受給者	0	0	0	0	0
		給付額	0	0	0	0	0
	寡 婦	受給者	5	4	5	5	5
		給付額	2,291	1,778	2,196	2,152	2,146
	遺 族	受給者	32	41	35	45	41
		給付額	24,964	33,777	28,291	34,283	31,074
	総 数	受給者	2,564	2,708	2,828	2,992	3,126
		給付額	1,543,880	1,657,097	1,745,173	1,847,899	1,942,912

(資料:国民年金事業概況)



## 13 土木・建築

### 1 道路

#### (1) 国・県道の状況

種 別	路線数	実延長 (m)	改良延長 (m)	改良率 (%)	5.5m以上 の改良率 (%)	舗装延長 (m)	舗装率 (%)
国 道	2	10,312	10,178	98.7	98.7	10,312	100
県 道	4	11,837	11,049	93.3	78.1	11,837	100

(資料:平成16年4月1日現在 静岡県道路現況調査)

#### (2) 町道の状況

種 別	路線数	実延長 (m)	規格改良延長(m)		未改良延長(m)			道路敷 面積 (m <sup>2</sup> )	改良率 (%)
			幅員5.5m 以上	幅員5.5m 未満	5.5m以上	5.5m未満	自動車 通行不能		
1 級	3	4513	0	4,281	11	221	14	27,055	94.9
2 級	29	24353	216	16,235	13	7,889	3,304	130,017	67.6
その他	532	103173	1,916	53,652	134	47,471	31,461	476,344	53.9

(資料:平成17年3月31日現在 道路施設現況調査、道路現況台帳)

### 2 河川

#### (1) 主要河川の状況

水系	河川名	流路延長 (m)	町内延長 (m)	備 考
狩野川	戸沢川	3,900	3,900	一級河川
"	長瀬川	2,200	2,200	一級河川
"	江間川	2,800	2,800	一級河川
"	狩野川放水路	3,000	3,000	

(資料:静岡県河川指定調査)

### 3 建築

#### (1) 建築確認申請状況

(単位:件、m<sup>2</sup>)

年度	区分	総 数		住宅・専住 共同・長屋建		併用住宅 旅館・病院・寮		その他 (非住宅)	
		件数	床面積	件数	床面積	件数	床面積	件数	床面積
平成12年		72	20,354	44	9,046	16	5,093	12	6,214
平成13年		103	22,978	80	12,282	10	9,522	13	1,174
平成14年		104	16,315	81	10,555	11	2,931	12	2,829
平成15年		67	7,666	54	5,147	3	1,230	10	1,289
平成16年		70	20,335	55	7,508	2	413	13	12,414

(資料:建築確認申請台帳)

## 14 上下水道

### 1 上水道事業

#### (1) 上水道給水状況

区分		年度				
		平成12年	平成13年	平成14年	平成15年	平成16年
行政区域内人口(人)		15,485	15,508	15,573	15,613	15,638
給水人口(人)		15,485	15,508	15,573	15,613	15,638
給水世帯数(戸)		5,942	6,069	6,075	6,053	6,202
給水契約件数(件)		5,741	5,793	5,846	5,869	5,901
年間取水量(m <sup>3</sup> )		5,931,651	5,832,180	5,653,167	5,676,605	5,643,171
年間給水量(m <sup>3</sup> )		5,149,301	5,187,432	5,060,672	5,092,450	5,061,105
年間有効水量(m <sup>3</sup> )		4,284,795	4,331,506	4,225,908	4,226,733	4,251,834
年間有収水量(m <sup>3</sup> )		4,103,424	4,073,483	4,028,539	4,046,608	4,064,409
有収水量	1世帯当り 使用量(m <sup>3</sup> )	690	671	663	668	655
	契約件数当り 使用量(m <sup>3</sup> )	715	703	689	689	688
	1人1日平均 使用量(ℓ)	726	719	708	710	710
	1日平均 給水量(m <sup>3</sup> )	11,242	11,160	11,038	11,086	11,086
1日最大給水量(m <sup>3</sup> )		16,477	16,609	15,333	16,222	16,122
1人1日最大給水量(ℓ)		1,064	1,071	1,003	1,039	1,030

(資料: 上下水道課)

## 2 下水道事業

### (1) 汚水

区分 \ 年度	平成12年	平成13年	平成14年	平成15年	平成16年
事業認可面積 (ha)	271.0	271.0	319.0	319.0	319.0
整備済面積 (ha)	235.8	245.7	246.6	247.2	247.7
整備済管渠延長 (m)	37,378	38,122	38,366	38,590	38,749
処理区域面積 (ha)	237.8	245.7	246.6	247.2	247.7
処理区域戸数 (戸)	3,733	3,844	3,869	3,895	3,928
処理区域人口 (人)	8,830	9,111	9,194	9,250	9,313
行政区域人口 (人) (住民基本台帳)	15,288	15,321	15,400	15,384	15,403
普及率 (%)	57.8	59.5	59.7	60.1	60.5
水洗化戸数 (戸)	3,305	3,451	3,537	3,593	3,664
水洗化人口 (人)	7,409	7,876	8,161	8,356	8,589
水洗化率 (戸数%)	88.5	89.8	91.4	92.2	93.3
水洗化率 (人口%)	83.9	86.4	88.8	90.3	92.2
年間有収 (調定) 水量 (m <sup>3</sup> )	2,842,092	2,821,569	2,683,855	2,778,021	2,833,253
年間流域下水道流入 (処理) 水量 (m <sup>3</sup> )	2,968,533	2,914,005	2,834,601	2,945,747	3,020,371

(資料: 上下水道課)

## 15 教育

### 1 幼稚園

#### (1) 学級・園児・教職員数の状況

(単位:人、組)

区分		年度	平成12年度	平成13年度	平成14年度	平成15年度	平成16年度
長岡幼稚園	学級数		6	6	7	7	6
	教員数		9	10	12	12	10
	園児数	男	79	86	96	102	96
		女	76	85	91	88	71
	職員数		-	-	-	-	-

(資料:幼稚園経営書)

2 小学校

(1) 学級・児童・教職員数の状況

(単位:人、組)

区分		年度	平成17年度	平成13年度	平成14年度	平成15年度	平成16年度	
長岡南小学校	学級数		20	20	20	21	22	
	教員数		28	27	29	30	31	
	児童数	男		311	317	318	320	328
		女		326	324	326	338	346
	職員数		4	4	4	4	5	
長岡北小学校	学級数		7	7	7	7	7	
	教員数		11	12	12	12	13	
	児童数	男		109	111	108	114	111
		女		106	100	109	99	101
	職員数		3	3	2	2	4	

(資料:学校経営書)

### 3 中学校

#### (1) 学級・生徒・教職員数の状況

(単位:人、組)

区分		年度	平成12年度	平成13年度	平成14年度	平成15年度	平成16年度
		学級数	14	13	13	13	13
長岡中学校	教員数	26	25	25	24	25	
	生徒数	男	245	230	231	222	216
		女	214	219	214	212	204
	職員数	3	3	3	3	3	

(資料:学校経営書)

#### (2) 中学校卒業生の進学率の状況

(各年5月1日現在)

年度	区分	中学校卒業生数(人)	進学者数 専修学校含む(人)	進学率(%)
平成12年		171	162	94.7
平成13年		148	135	91.2
平成14年		150	138	92.0
平成15年		152	146	96.1
平成16年		142	137	96.5

(資料:学校経営書)

## 16 公共施設

### 1 公共施設

#### (1) 公共施設等の使用状況

(単位:人、回)

施設名			平成12年度	平成13年度	平成14年度	平成15年度	平成16年度
総合会館	大ホール	使用回数	68	90	82	85	115
		使用者数	28,276	36,168	36,664	35,227	41,816
	多目的ホール	使用回数	121	111	107	111	147
		使用者数	21,253	9,491	10,386	13,599	18,960
	会議室	使用者数	3,774	3,853	4,691	4,566	5,326
高齢者健康芸能会館	集会室	使用回数	166	169	185	191	187
		使用者数	3,751	4,100	4,674	4,462	4,004
	活動室	使用回数	121	100	81	81	102
		使用者数	1,672	1,559	1,391	1,285	1,245
	相談室	使用回数	129	148	128	128	123
		使用者数	890	1,069	1,013	899	651
	個人利用者	使用者数	27,684	27,899	29,612	29,342	29,057
	中央公民館	多目的ホール	使用者数	11,986	12,673	11,091	9,486
会議室1		使用者数	4,302	6,352	6,657	6,635	6,396
研修室		使用者数	2,291	2,681	2,658	2,414	2,450
実習室		使用者数	2,230	2,370	4,724	5,113	4,908
	総合体育館	使用者数	32,934	33,302	40,047	46,235	54,902
	図書館	使用者数	26,353	25,252	31,102	34,328	36,217
	町民グラウンド	使用者数	14,407	7,357	6,736	6,180	6,663
	温水プール	使用者数	42,598	42,785	42,168	49,087	53,517

(資料:各施設利用者調べ)