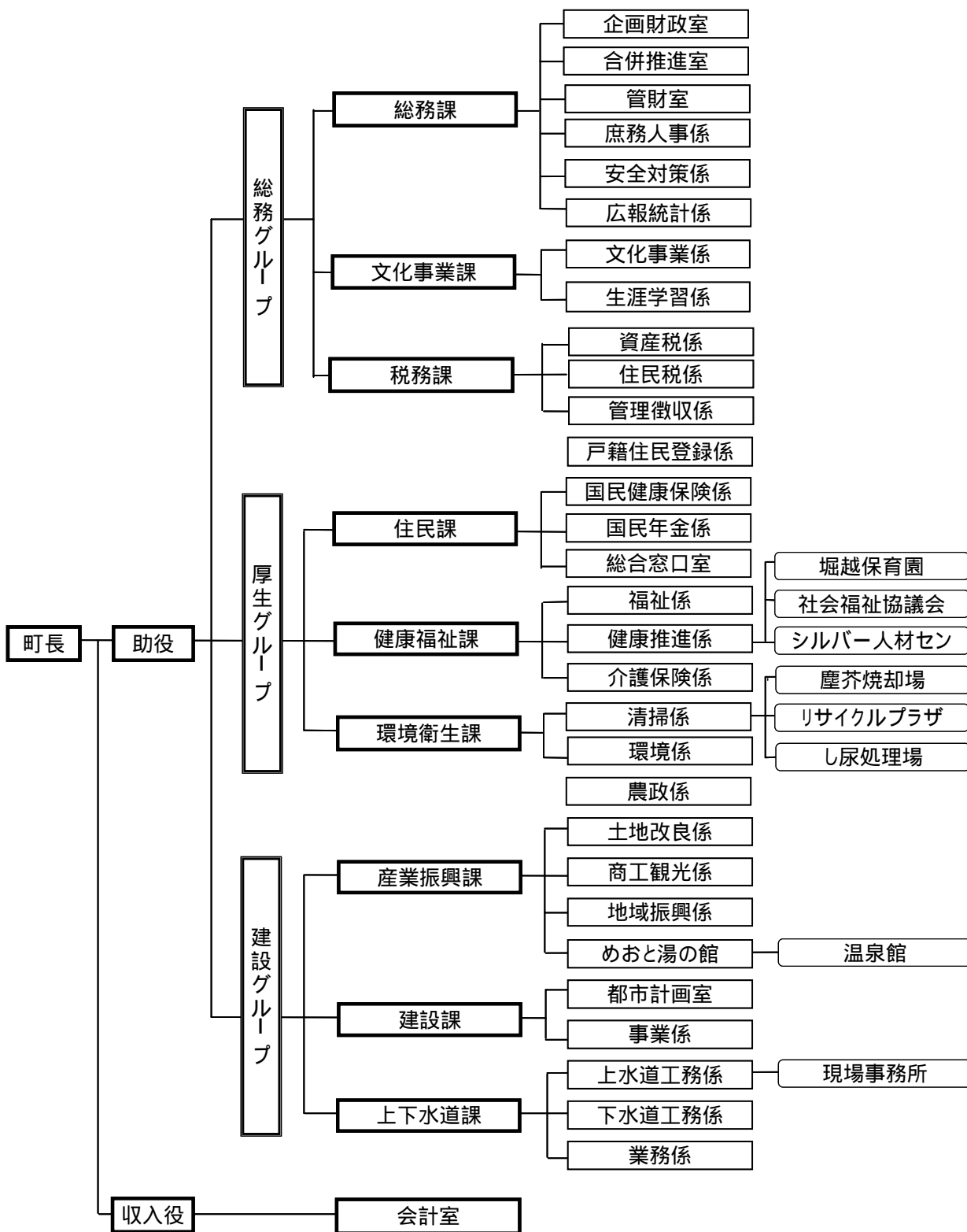
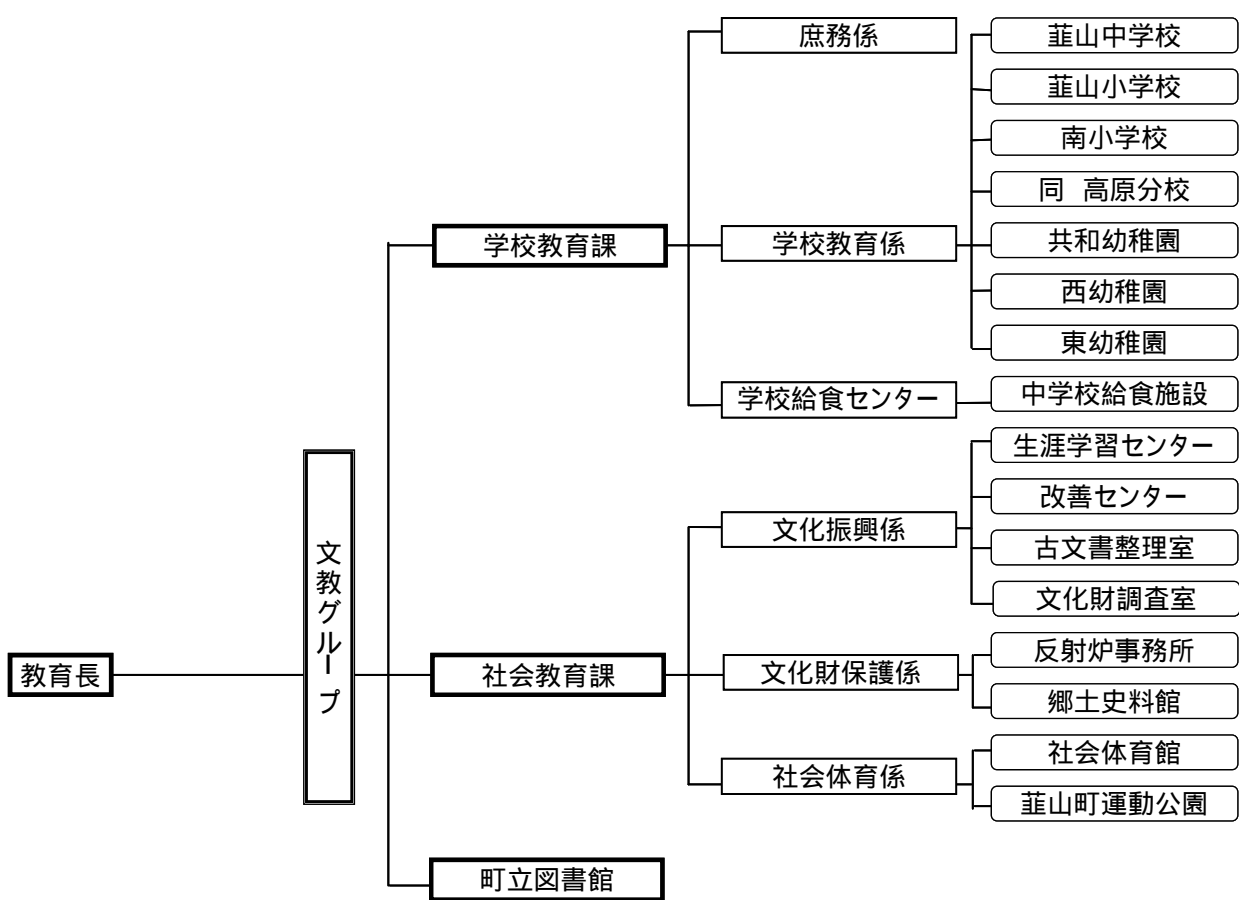
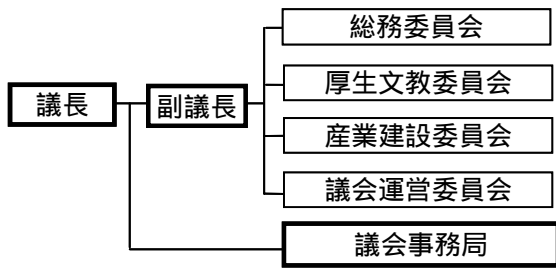


# 5 行政

1 行政  
(1) 行政機構図

(平成17年3月31日現在)





(資料:総務課)

## (2)職員数

区 分	総数	男	女	備 考 ( )内:総数の内数	
総務課	27	22	5	静岡県庁(2) 情報センター(1) 社会福祉協議会(1) 伊豆長岡町(2) 大仁町(2)	
税務課	11	8	3		
住民課	12	5	7		
健康福祉課	22	5	17	保育園(7) 保健師(4) 看護師(1)	
環境衛生課	8	7	1	清掃(2) プラント(3)	
産業振興課	7	6	1	農業委員会(2)	
建設課	8	7	1		
文化事業課	6	5	1		
会計室	2	1	1		
上下水道課	7	7	0	現場事務所(1)	
議会事務局	2	1	1		
教育委員会	学校教育課	32	3	29	小学校(2) 中学校(1) 幼稚園(18) 学校給食(9)
	社会教育課	7	6	1	図書館(2)
合 計	151	83	68		

職員は一般職のみで特別職を含まない。

(資料:平成16年4月1日現在 地方公共団体定員管理調査)