

1 土地

1 土地

(1) 位置・面積・広ぼう

位 置	東経 138°57' 北緯 35°03'
面 積	34.63 km ² 東西 8.5km 南北 5.2km

(資料: 国土地理院)

(2) 用途地域別面積

(平成17年3月31日現在)

用途区分	面 積	構成比
市街化区域	170.8 ha	4.9 %
第1種低層住居専用区域	28.8	0.8
第1種中高層住居専用区域	47.0	1.3
第2種中高層住居専用区域	40.0	1.2
第1種住居地域	0.0	0.0
第2種住居地域	21.0	0.6
準住居地域	21.0	0.6
近隣商業地域	8.7	0.3
商業地域	4.3	0.1
工業地域	0.0	0.0
市街化調整区域	3,292.2	95.1
合 計	3,463.0	100.0

(資料: 静岡県の都市計画)

(3) 土地利用の状況

年 地目	平成13年		平成14年		平成15年		平成16年	
	面積 (m ²)	構成比 (%)	面積 (m ²)	構成比 (%)	面積 (m ²)	構成比 (%)	面積 (m ²)	構成比 (%)
田	4,368,305	12.6	4,358,532	12.6	4,324,889	12.5	4,305,548	12.4
畑	2,258,741	6.5	2,262,700	6.5	2,260,585	6.5	2,242,887	6.5
宅地	3,369,733	9.7	3,333,465	9.6	3,334,793	9.6	3,347,989	9.7
鉱泉地	110	-	110	-	110	-	110	-
池沼	46,640	0.1	46,640	0.1	46,640	0.1	46,640	0.1
山林	8,628,198	24.9	8,497,577	24.5	8,407,608	24.3	8,404,007	24.3
原野	8,539,518	24.7	8,496,463	24.6	8,072,327	23.3	8,064,955	23.3
雑種地	2,241,214	6.5	2,342,300	6.8	2,385,757	6.9	2,383,050	6.9
その他	5,177,541	15.0	5,292,213	15.3	5,797,291	16.8	5,834,814	16.8
合計	34,630,000	100.0	34,630,000	100.0	34,630,000	100.0	34,630,000	100.0

(資料: 概要調書)

2 人口

1 人口推移

(1)人口・世帯数の推移

区分	昭和40年	昭和45年	昭和50年	昭和55年	昭和60年	平成2年	平成7年	平成12年
人口(人)	11,953	13,355	14,696	15,698	16,897	17,939	19,017	19,410
世帯数(戸)	2,565	3,222	3,805	4,285	4,797	5,459	6,161	6,655

(資料:国勢調査)

(2)行政区別人口・世帯数

行政区名	昭和60年		平成2年		平成7年		平成12年	
	人口(人)	世帯数(戸)	人口(人)	世帯数(戸)	人口(人)	世帯数(戸)	人口(人)	世帯数(戸)
葦山金谷	278	73	248	72	255	72	250	74
葦山山木	1,020	275	1,031	305	964	295	933	299
葦山多田	731	168	766	199	804	227	845	262
奈古谷	1,285	298	1,303	334	1,489	451	1,281	355
大仙	82	30	105	36	125	44	105	44
長崎	267	56	270	57	293	68	257	64
原木	1,619	425	1,884	534	2,031	628	2,049	668
四日町	2,298	613	2,465	703	2,723	847	2,843	975
寺家	1,397	418	1,375	433	1,504	496	1,590	562
中條	757	238	796	250	835	291	919	335
南條	3,893	1,288	3,654	1,283	3,805	1,419	3,845	1,499
中	1,742	462	1,599	438	1,613	485	1,631	532
高原	205	53	198	55	192	59	186	59
内中	198	47	184	48	180	49	176	51
土手和田	1,067	278	1,171	325	1,263	383	1,319	429
立花台	-	-	683	213	856	275	894	293
エメラルド	-	-	-	-	-	-	397	225
合計	16,839	4,722	17,732	5,285	18,932	6,089	19,520	6,726

(資料:住民基本台帳)

(3)流動人口

(単位:人)

種別	通勤・通学者数				
	昼間人口(A+B)	常住人口(A)	他市町村からの流入(C) 県外・県内	他市町村への流出(D) 県外・県内	差引(C-D=B)
昭和55年	14,766	15,697	3,081	4,012	931
昭和60年	15,772	16,897	3,785	4,910	1,125
平成2年	15,984	17,935	4,093	6,044	1,951
平成7年	16,685	19,017	4,449	6,781	2,332
平成12年	16,389	19,410	3,997	7,018	3,021

(資料:国勢調査)

(4) 男女別5歳階級別人口の推移

(単位:人)

区分 階級別	昭和60年			平成2年			平成7年			平成12年		
	男	女	計	男	女	計	男	女	計	男	女	計
0～4歳	536	494	1,030	490	425	915	427	491	918	460	447	907
5～9歳	628	634	1,262	555	516	1,071	513	473	986	451	505	956
10～14歳	816	736	1,552	672	669	1,341	588	550	1,138	509	494	1,003
小計	1,980	1,864	3,844	1,717	1,610	3,327	1,528	1,514	3,042	1,420	1,446	2,866
15～19歳	638	617	1,255	770	715	1,485	648	637	1,285	533	526	1,059
20～24歳	384	510	894	483	606	1,089	607	654	1,261	477	576	1,053
25～29歳	464	523	987	480	530	1,010	566	669	1,235	723	735	1,458
30～34歳	589	614	1,203	544	518	1,062	569	576	1,145	647	653	1,300
35～39歳	756	773	1,529	637	652	1,289	564	563	1,127	554	561	1,115
40～44歳	696	648	1,344	847	834	1,681	701	699	1,400	561	580	1,141
45～49歳	590	550	1,140	712	688	1,400	883	897	1,780	720	713	1,433
50～54歳	534	579	1,113	631	570	1,201	745	722	1,467	875	933	1,808
55～59歳	488	523	1,011	547	593	1,140	654	601	1,255	726	742	1,468
60～64歳	380	438	818	518	544	1,062	539	626	1,165	646	627	1,273
小計	5,519	5,775	11,294	6,169	6,250	12,419	6,476	6,644	13,120	6,462	6,646	13,108
65～69歳	265	328	593	366	430	796	492	541	1,033	524	613	1,137
70～74歳	226	277	503	244	302	546	336	424	760	429	525	954
75～79歳	140	203	343	189	256	445	206	285	491	278	382	660
80～84歳	67	124	191	100	157	257	136	209	345	151	236	387
85歳以上	47	82	129	42	103	145	73	153	226	95	203	298
小計	745	1,014	1,759	941	1,248	2,189	1,243	1,612	2,855	1,477	1,959	3,436
不詳	0	0	0	2	2	4	0	0	0	0	0	0
合計	8,244	8,653	16,897	8,829	9,110	17,939	9,247	9,770	19,017	9,359	10,051	19,410

(資料:国勢調査)

(5) 通勤・通学人口

(単位:人)

常住地	通勤	通学	総数	通勤通学地	通勤	通学	総数
県内他市町村より計	2,566	1,337	3,903	県内他市町村へ計	6,126	576	6,702
三島市より	473	520	993	三島市へ	1,499	212	1,711
函南町より	605	183	788	沼津市へ	1,013	105	1,118
伊豆長岡町より	375	65	440	大仁町へ	752	49	801
大仁町より	322	80	402	函南町へ	685	31	716
沼津市より	222	42	264	伊豆長岡町へ	696	0	696
修善寺町より	177	85	262	清水町へ	324	19	343
清水町より	66	106	172	修善寺町へ	274	41	315
長泉町より	52	77	129	長泉町へ	235	65	300
中伊豆町より	60	40	100	熱海市へ	120	2	122
他の市町村より	214	139	353	他の市町村へ	528	52	580
県外より	30	0	30	県外へ	224	77	301
通勤・通学 (県内・県外より) 合計	2,596	1,337	3,933	通勤・通学 (県内・県外へ) 合計	6,350	653	7,003

通学は15歳以上通学者

(資料:平成12年国勢調査)

(6) 住民基本台帳による行政区別人口・世帯数

(平成17年3月31日現在)

区分	世帯数	男	女	計	世帯構成比	人口構成比
葦山金谷	78	107	128	235	1.0	1.2
葦山山木	336	483	482	965	4.6	4.9
葦山多田	285	424	415	839	3.9	4.2
奈古谷	395	646	680	1,326	5.4	6.7
大仙	45	46	56	102	0.6	0.5
長崎	67	120	128	248	0.9	1.3
原木	729	1,002	1,087	2,089	10.0	10.6
四日町	1,061	1,427	1,475	2,902	14.6	14.7
寺家	586	796	812	1,608	8.1	8.1
中條	366	471	477	948	5.0	4.8
南條	1,525	1,789	1,932	3,721	21.1	18.8
中	559	789	853	1,642	7.7	8.3
高原	72	83	98	181	0.9	0.9
内中	54	81	88	169	0.7	0.9
土手和田	488	678	736	1,414	6.7	7.2
立花台	305	421	453	874	4.2	4.4
エメラルド	274	244	238	482	3.7	2.4
合計	7,225	9,607	10,138	19,745	100.0	100.0

(資料:住民基本台帳)

2 人口動態

(1) 人口動態

区分 年度	自然動態						社会動態				差引 増減 (人)
	出生 (人)	人口 1,000人 につき 出生 率 (%)	死亡 (人)	人口 1,000人 につき 死亡 率 (%)	増減 (人)	自然 増加 率 (%)	転入 (人)	転出 (人)	増減 (人)	人口 1,000人 につき 社会 増加 率 (%)	
平成12年	178	9.06	137	6.97	41	2.09	1,094	1,011	83	4.22	124
平成13年	186	9.47	157	8.00	29	1.47	1,027	1,078	51	2.59	22
平成14年	174	8.85	154	7.84	2	1.02	1,070	1,075	5	0.25	15
平成15年	187	9.50	149	7.57	38	1.93	954	976	22	1.12	16
平成16年	179	9.07	156	7.90	23	1.16	1,013	983	30	1.52	53

(資料:人口動態調査)

(2) 住民登録人口の推移

(各年3月31日現在)

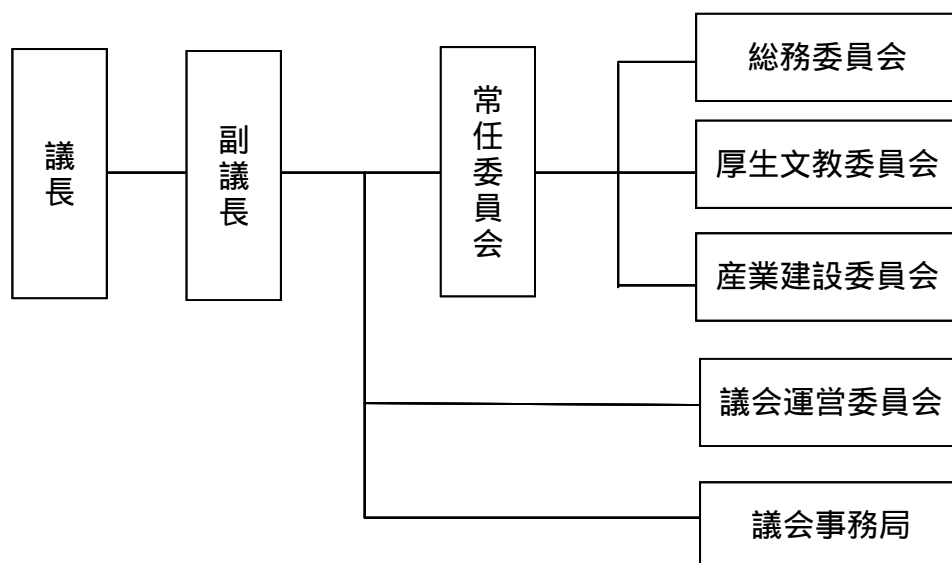
区分 年	住民登録人口			前年 に対する 増加数	世帯数 (戸)	女100 に対し男	人口密度 1km ² につき	世帯構成 人員
	総数 (人)	男 (人)	女 (人)					
平成13年	19,650	9,533	10,117	130	6,853	94.2	567.4	2.87
平成14年	19,624	9,529	10,095	26	6,933	94.4	566.7	2.83
平成15年	19,655	9,560	10,095	31	7,054	94.7	567.6	2.79
平成16年	19,688	9,554	10,134	33	7,128	94.3	568.5	2.76
平成17年	19,745	9,607	10,138	57	7,225	94.8	570.2	2.73

(資料:住民基本台帳)

3 議会

1 町議会

(1) 町議会の構成



(2) 町議会開会状況

(各年3月31日現在)

区分 年度	開会度数	会期日数	本会議延日数	審議案件												年間延件数
				町長提出案件						議員提出案件						
				条例	予算	決算	専決処分	その他事件	合計	条例	予算	決算	専決処分	その他事件	合計	
平成12年	4	56	14	42	18	5	5	12	82	1	0	0	0	10	11	93
平成13年	4	46	15	9	19	6	5	11	50	0	0	0	0	12	12	62
平成14年	5	65	15	18	22	6	3	16	65	1	0	0	0	14	15	80
平成15年	6	56	17	15	21	6	7	18	67	0	0	0	0	8	8	75
平成16年	8	67	18	5	25	7	5	28	70	0	0	0	0	11	11	81

(資料: 町村議会実態調査)

4 選挙

1 選挙

(1) 選挙投票状況

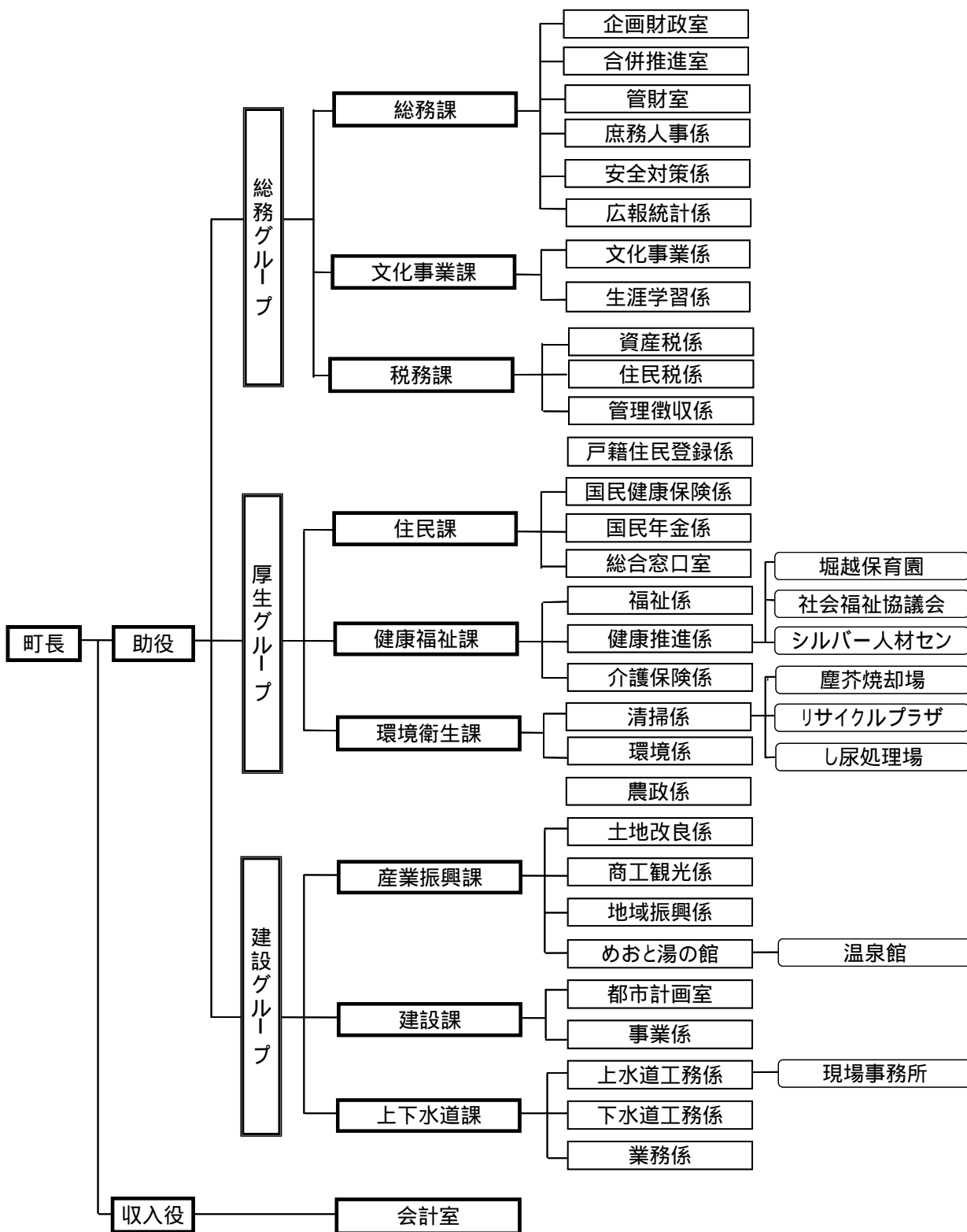
区分 選挙名	投票日	選挙当日有権者数 (人)			投票者数 (人)			投票率 (%)		
		男	女	計	男	女	計	男	女	計
県議会議員選挙	7. 4. 9	6,889	7,361	14,250	3,593	4,025	7,618	52	55	53
町議会議員選挙	7. 4.23	6,894	7,361	14,255	5,034	5,653	10,687	73	77	75
参議院県選出議員選挙	7. 7.23	7,071	7,569	14,640	3,103	3,165	6,268	44	42	43
参議院比例代表選出議員選挙	"	7,071	7,569	14,640	3,103	3,165	6,268	44	42	43
衆議院小選挙区選出議員選挙	8.10.20	7,212	7,693	14,905	4,376	4,872	9,248	61	63	62
衆議院比例代表選出議員選挙	"	7,212	7,693	14,905	4,374	4,873	9,247	61	63	62
県知事選挙	9. 7. 6	7,055	7,583	14,638	2,829	2,950	5,779	40	39	39
町長選挙	9. 9.14	7,170	7,673	14,843	4,555	5,322	9,877	64	69	67
参議院県選出議員選挙	10. 7.12	7,344	7,835	15,179	4,200	4,504	8,704	57	57	57
参議院比例代表選出議員選挙	"	7,344	7,835	15,179	4,200	4,504	8,704	57	57	57
県議会議員選挙	11. 4.11	7,284	7,824	15,108	3,841	4,294	8,135	55	56	56
町議会議員選挙	11. 4.25	7,294	7,819	15,113	5,072	5,769	10,841	70	74	72
衆議院小選挙区選出議員選挙	12. 6.25	7,495	8,083	15,578	5,065	5,582	10,647	68	69	68
衆議院比例代表選出議員選挙	12. 6.25	7,499	8,086	15,585	5,068	5,584	10,652	68	69	68
参議院県選出議員選挙	13. 7.29	7,565	8,179	15,744	4,718	5,177	9,895	62	63	63
参議院比例代表選出議員選挙	"	7,569	8,182	15,751	4,717	5,178	9,895	62	63	63
県知事選挙	"	7,471	8,059	15,530	4,713	5,169	9,882	63	64	64
県議会議員選挙	15. 4.13	7,515	8,092	15,607	4,548	5,193	9,741	61	64	62
町議会議員選挙	15. 4.27	7,500	8,096	15,596	5,109	5,854	10,963	68	72	70
衆議院小選挙区選出議員選挙	15.11.9	7,680	8,269	15,949	4,974	5,399	10,373	65	65	65
衆議院比例代表選出議員選挙	"	7,682	8,270	15,952	4,973	5,400	10,373	65	65	65
参議院県選出議員選挙	16. 7.11	7,701	8,300	16,001	4,679	4,999	9,678	61	60	60
参議院比例代表選出議員選挙	"	7,703	8,302	16,005	4,676	5,000	9,676	61	60	60

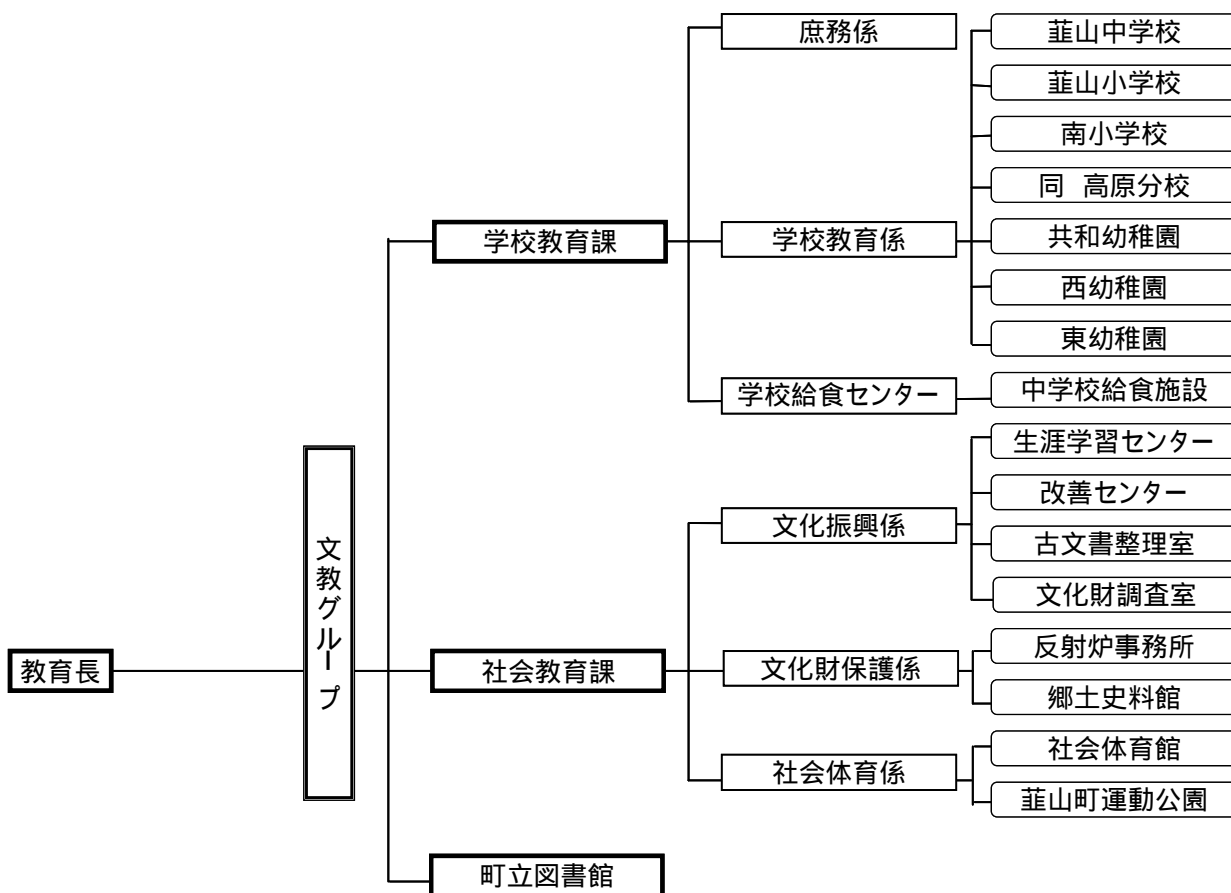
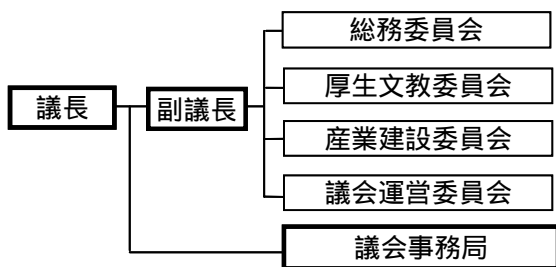
(資料:選挙管理委員会)

5 行政

1 行政
(1) 行政機構図

(平成17年3月31日現在)





(資料:総務課)

(2)職員数

区 分	総数	男	女	備 考 ()内:総数の内数	
総務課	27	22	5	静岡県庁(2) 情報センター(1) 社会福祉協議会(1) 伊豆長岡町(2) 大仁町(2)	
税務課	11	8	3		
住民課	12	5	7		
健康福祉課	22	5	17	保育園(7) 保健師(4) 看護師(1)	
環境衛生課	8	7	1	清掃(2) プラント(3)	
産業振興課	7	6	1	農業委員会(2)	
建設課	8	7	1		
文化事業課	6	5	1		
会計室	2	1	1		
上下水道課	7	7	0	現場事務所(1)	
議会事務局	2	1	1		
教育委員会	学校教育課	32	3	29	小学校(2) 中学校(1) 幼稚園(18) 学校給食(9)
	社会教育課	7	6	1	図書館(2)
合 計	151	83	68		

職員は一般職のみで特別職を含まない。

(資料:平成16年4月1日現在 地方公共団体定員管理調査)

6 財政

1 決算状況

(1) 特別会計財政規模の推移

(単位:千円)

区 分		平成12年度	平成13年度	平成14年度	平成15年度	平成16年度	
国保	歳入	1,305,697	1,520,887	1,467,313	1,647,428	1,716,147	
	歳出	1,239,465	1,431,875	1,441,113	1,617,654	1,643,709	
老人	歳入	1,437,711	1,534,665	1,583,716	1,482,181	1,333,633	
	歳出	1,443,971	1,534,665	1,559,180	1,474,612	1,307,610	
介護	歳入	510,358	564,415	704,286	778,806	852,581	
	歳出	505,340	537,670	686,675	763,563	788,244	
下水道	歳入	560,917	623,627	590,240	543,551	543,196	
	歳出	526,838	597,532	562,811	522,067	544,360	
土地取	歳入	0	0	0	48,438	127,094	
	歳出	0	0	0	48,438	127,094	
上水道	収益的 収支	歳入	203,727	196,480	190,812	199,337	188,413
		歳出	172,978	173,672	168,500	163,818	174,235
	資本的 収支	歳入	0	0	0	0	0
		歳出	63,547	67,018	66,678	70,186	65,617

(資料:決算書)

(2) 普通会計財政規模の推移

(単位:千円)

区 分	平成12年度	平成13年度	平成14年度	平成15年度	平成16年度
1 歳入総額	6,618,205	6,566,908	7,016,826	7,402,427	6,821,965
2 歳出総額	6,285,399	6,141,961	6,747,862	6,960,443	6,851,563
3 形式収支 1-2	332,806	424,947	268,964	441,984	29,598
4 翌年に繰越すべき財源	19,410	66,714	12,379	8,160	0
5 実質収支 3-4	313,396	358,233	256,585	433,824	29,598
6 単年度収支 5-前年度	32,576	44,839	101,648	177,239	463,422
7 積立金	250,000	1,326	218,489	131,165	420,634
8 繰上償還金	0	0	203,460	517,140	0
9 積立金取崩し額	0	144,000	168,000	319,000	307,251
10 実質単年度収支 6+7+8-9	217,424	97,835	152,301	506,544	350,039
11 基準財政収入額	2,154,510	2,213,914	2,166,923	2,040,671	2,043,472
12 基準財政需要額	3,765,987	3,600,400	3,388,226	3,071,943	2,969,280
13 標準財政規模	4,490,018	4,304,586	4,077,770	3,730,254	3,616,625
14 財政力指数	0.57	0.58	0.61	0.64	0.66
15 実質収支比率	7.0	8.3	6.3	11.6	0.8
16 公債費比率	14.9	15.3	15.9	15.1	18.3
17 財政調整基金現在高	764,115	621,441	671,930	484,095	597,478
18 地方債現在高	8,088,526	7,957,724	7,800,048	7,676,506	8,130,608
19 債務負担行為額	119,173	141,717	236,982	202,620	98,625

(資料:普通会計地方財政状況調査)

(3) 普通会計歳入決算額の推移

(単位:千円)

区 分	平成12年度	平成13年度	平成14年度	平成15年度	平成16年度
1 町税	2,269,711	2,318,184	2,248,431	2,128,354	2,078,027
2 地方譲与税	87,869	87,637	88,200	92,548	99,117
3 利子割交付金	92,301	100,261	30,457	19,214	18,349
4 配当割交付金	0	0	0	0	3,268
5 株式等譲渡所得割交付金	0	0	0	0	4,054
6 地方消費税交付金	164,045	161,291	140,797	153,953	171,975
7 ゴルフ場利用税	62,468	66,794	62,079	56,882	51,907
8 特別地方消費税交付金	1,346	212	444	0	0
9 自動車取得税交付金	68,973	67,679	61,535	62,569	74,485
10 地方特例交付金	83,182	81,316	82,342	77,428	71,833
11 地方交付税	1,813,991	1,539,088	1,369,694	1,182,442	1,120,294
普通交付税	1,648,217	1,383,819	1,219,218	1,041,767	925,808
特別交付税	165,774	155,269	150,476	140,675	194,486
12 交通安全対策特別交付金	4,596	4,699	4,848	5,434	5,099
13 分担金・負担金	190,607	184,546	191,255	206,807	202,651
14 使用料	109,955	125,969	118,019	113,338	118,582
15 手数料	59,355	50,043	46,149	44,732	40,176
16 国庫支出金	312,496	441,662	622,157	657,858	321,354
17 県支出金	207,190	222,042	248,059	302,273	208,625
18 財産収入	3,939	28,229	40,541	31,199	20,631
財産運用収入	3,939	3,303	2,386	3,546	1,847
財産売払収入	0	24,926	38,155	27,653	18,784
19 寄附金	14,121	21,357	2,496	15,041	1,155
20 繰入金	4,785	209,727	500,345	874,721	497,318
21 繰越金	352,972	332,806	424,947	268,964	441,984
純繰越金	345,972	313,396	358,233	256,585	433,824
繰越事業費繰越金	7,000	19,410	66,714	12,379	8,160
22 諸収入	80,303	59,666	33,531	40,570	173,981
貸付金元利収入	37,489	40,125	1,768	7,813	5,300
その他	42,814	19,541	31,763	32,757	168,681
23 地方債	634,000	463,700	700,500	1,068,100	1,097,100
合 計	6,618,205	6,566,908	7,016,826	7,402,427	6,821,965

(資料:普通会計地方財政状況調査)

(4) 普通会計歳出状況(目的別)

(単位:千円)

区 分	平成12年度	平成13年度	平成14年度	平成15年度	平成16年度	構成比%
1 議 会 費	78,989	81,622	83,169	82,921	83,495	1.2
2 総 務 費	1,360,823	1,110,681	1,020,187	1,088,082	1,632,138	23.9
3 民 生 費	848,960	896,130	955,630	985,544	1,054,561	15.4
4 衛 生 費	456,641	678,507	527,859	469,337	446,356	6.5
5 労 働 費	27,920	16,976	17,250	16,250	14,731	0.2
6 農 林 水 産 費	195,574	183,670	150,005	148,305	164,731	2.4
7 商 工 費	147,491	139,698	99,478	100,825	80,726	1.2
8 土 木 費	1,099,854	1,172,133	1,458,225	1,674,994	1,156,537	16.9
9 消 防 費	278,249	300,261	288,660	261,549	263,276	3.8
10 教 育 費	987,962	697,935	863,219	741,645	1,085,117	15.8
11 災 害 復 旧 費	0	0	157,088	0	67,063	1.0
12 公 債 費	802,936	836,927	1,083,092	1,390,991	802,832	11.7
13 諸 支 出 費	0	27,421	44,000	0	0	0.0
14 予 備 費	0	0	0	0	0	0.0
歳出合計	6,285,399	6,141,961	6,747,862	6,960,443	6,851,563	100.0

(資料:普通会計地方財政状況調査)

(5) 普通会計歳出決算額の推移

(単位:千円)

区 分	平成12年度	平成13年度	平成14年度	平成15年度	平成16年度
1 人件費	1,077,896	1,148,943	1,146,942	1,111,490	1,124,058
2 物件費	990,810	901,395	921,193	913,127	897,528
3 維持補修費	47,042	45,775	23,458	45,541	50,038
4 扶助費	297,988	328,552	333,295	393,549	470,469
5 補助費等	511,860	527,306	516,585	524,243	802,045
国・県に対するもの	15,492	3,766	725	902	1,068
一部事務組合に対するもの	213,246	226,261	237,898	231,113	215,188
その他に対するもの	283,122	297,279	277,962	292,228	585,789
6 普通建設事業費	1,508,169	1,453,041	1,660,977	1,764,672	1,512,516
補助事業費	169,954	340,280	607,510	682,601	632,351
単独事業費	1,270,324	1,063,701	1,019,243	1,044,342	845,070
県営事業負担金	67,891	49,060	34,224	37,729	35,095
7 災害復旧事業費	0	0	157,088	0	67,063
補助事業費	0	0	65,197	0	17,541
単独事業費	0	0	91,891	0	49,522
県営事業負担金	0	0	0	0	0
8 失業対策事業費	0	0	0	0	0
9 公債費	802,936	836,927	1,083,092	1,390,991	802,832
10 積立金	454,628	237,752	231,111	155,146	439,072
11 投資及び出資金	1,995	36,514	31,920	0	0
12 貸付金	42,000	42,000	8,000	8,000	8,000
13 繰出金	550,075	583,756	634,201	653,684	677,942
14 前年度繰上充用金	0	0	0	0	0
合 計	6,285,399	6,141,961	6,747,862	6,960,443	6,851,563

(資料: 普通会計地方財政状況調査)

7 税務

1 町税の状況

(1) 税目別調定額の推移

(単位:千円)

区 分	年度	調 定 額					構成比%
		平成12	平成13	平成14	平成15	平成16	
普通税		2,588,769	2,656,517	2,602,518	2,494,030	2,475,974	99.8
1 法定普通税		2,588,769	2,659,517	2,602,518	2,494,030	2,475,974	99.8
町 民 税		997,480	1,004,013	946,536	876,269	844,828	34.1
ア) 個人均等割		19,630	19,796	19,621	19,978	28,882	1.2
イ) 所得割		879,605	880,029	852,858	789,125	745,388	30.0
ウ) 法人均等割		35,469	32,421	36,141	35,496	38,521	1.6
エ) 法人税割		62,776	67,257	37,916	31,670	32,037	1.3
固定資産税		1,454,143	1,518,036	1,518,772	1,477,868	1,489,721	60.0
ア) 純固定資産税		1,453,959	1,517,745	1,518,461	1,477,502	1,488,830	59.9
ア 土 地		704,118	723,799	690,900	721,022	691,313	27.9
イ 家 屋		591,475	625,542	645,346	592,478	634,219	25.5
ウ 償却資産		158,366	168,404	182,215	164,002	163,298	6.5
イ) 交・納付金		184	291	311	366	891	0.1
軽自動車税		25,110	26,992	28,793	31,034	32,979	1.3
町タバコ税		101,076	102,246	100,594	102,978	104,323	4.2
特別土地保有税		10,960	8,230	7,823	5,881	4,123	0.2
2 法定外普通税		0	0	0	0	0	0.0
目的税		8,135	7,520	7,084	6,766	5,596	0.2
1 入 湯 税		8,135	7,520	7,084	6,766	5,596	0.2
合 計		2,596,904	2,667,037	2,609,602	2,500,796	2,481,570	100.0

(資料:地方財政状況調査)

(2) 税目別収入済額の推移

(単位:千円)

区 分	年度	収 入 済 額					構成比%
		平成12	平成13	平成14	平成15	平成16	
普通税		2,261,576	2,310,663	2,241,346	2,121,588	2,072,430	99.7
1 法定普通税		2,261,576	2,310,663	2,241,346	2,121,588	2,072,430	99.7
町 民 税		910,541	911,298	857,577	792,330	744,490	35.8
ア) 個人均等割		17,831	17,882	17,381	18,305	25,407	1.2
イ) 所得割		798,975	794,954	772,638	713,906	653,954	31.5
ウ) 法人均等割		33,686	31,336	31,911	30,369	34,982	1.7
エ) 法人税割		60,049	67,126	35,647	29,750	30,147	1.4
固定資産税		1,221,323	1,269,680	1,255,035	1,198,325	1,191,214	57.3
ア) 純固定資産税		1,221,139	1,269,389	1,254,724	1,197,959	1,190,323	57.2
イ) 土地		591,397	604,229	570,899	584,605	552,668	26.6
イ) 家屋		496,759	524,257	533,258	480,381	507,196	24.4
ウ) 償却資産		132,983	140,903	150,567	132,973	130,459	6.2
イ) 交・納付金		184	291	311	366	891	0.1
軽自動車税		23,379	24,913	26,199	27,955	29,617	1.4
町タバコ税		101,076	102,246	100,594	102,978	104,323	5.0
特別土地保有税		5,257	2,526	1,941	0	2,786	0.2
2 法定外普通税		0	0	0	0	0	0.0
目的税		8,135	7,520	7,084	6,766	5,596	0.3
1 入湯税		8,135	7,520	7,084	6,766	5,596	0.3
合 計		2,269,711	2,318,183	2,248,430	2,128,354	2,078,026	100.0

(資料:地方財政状況調査)

(3) 税目別徴収率の推移

(単位:%)

区 分	年度	徴 収 率				
		平成12	平成13	平成14	平成15	平成16
普通税		87.4	86.9	86.1	85.0	83.7
1 法定普通税		87.4	86.9	86.1	85.0	83.7
町 民 税		91.3	90.8	90.6	90.4	88.1
ア) 個人均等割		90.8	90.3	88.6	91.6	88.0
イ) 所得割		90.8	90.3	90.6	90.5	87.7
ウ) 法人均等割		95.0	96.7	88.3	85.6	90.8
エ) 法人税割		95.7	99.8	94.0	93.9	94.1
固定資産税		84.0	83.6	82.6	81.0	80.0
ア) 純固定資産税		84.0	83.6	82.6	81.0	80.0
イ) 土地		84.0	83.5	82.6	81.0	79.9
イ) 家屋		84.0	83.8	82.6	81.0	80.0
ウ) 償却資産		84.0	83.7	82.6	81.0	79.9
イ) 交・納付金		100.0	100.0	100.0	100.0	100.0
軽自動車税		93.1	92.3	91.0	90.0	89.8
町タバコ税		100.0	100.0	100.0	100.0	100.0
特別土地保有税		48.0	30.7	24.8	0.0	67.6
2 法定外普通税		0.0	0.0	0.0	0.0	0.0
目的税		100.0	100.0	100.0	100.0	100.0
1 入湯税		100.0	100.0	100.0	100.0	100.0
合 計		87.4	86.9	86.1	85.1	83.7

(資料:地方財政状況調査)

8 産業・観光

1 産業

(1) 産業別事業所数・従業者数

(上段:事業所数 下段:従業者数)

年度 区分	昭和56年	昭和61年	平成3年	平成8年	平成11年	平成13年
総 数	814	889	948	1,082	972	1,001
	5,268	5,562	6,272	6,878	5,920	6,113
農林漁業	5	1	2	4	3	3
	13	1	7	32	40	17
鉱 業	2	3	1	0	0	2
	7	44	1	0	0	8
建 設 業	120	115	133	156	147	138
	750	574	674	782	742	706
製 造 業	92	87	107	114	97	85
	1,214	1,211	1,530	1,581	1,342	1,013
電気・ガス・熱 供給・水道業	1	1	1	1	1	2
	8	7	6	7	10	22
運輸・通信業	11	18	17	17	13	18
	208	232	279	179	141	166
卸売業・小売 業、飲食店	335	346	307	329	304	312
	1,223	1,340	1,482	1,673	1,451	1,643
金融・保険業	7	8	12	15	15	13
	108	122	181	151	156	139
不動産業	26	37	78	122	114	121
	74	79	164	210	187	252
サービス業	208	265	280	316	278	299
	1,570	1,844	1,837	2,140	1,851	2,013
公 務	7	8	10	8	-	8
	93	108	111	123	-	134

平成11年は簡易調査のため、民営事業所のみ対象。

(資料:事業所・企業統計調査)

(2) 事業別事業所数・従業者数・製造品出荷額等(従業者4人以上の事業所)

産業中分類	年度 区分	平成13年			平成14年			平成15年		
		事業 所数	従業者数	出荷額等 (万円)	事業 所数	従業者数	出荷額等 (万円)	事業 所数	従業者数	出荷額等 (万円)
09食料品		5	51	25,283	5	49	23,543	5	54	23,663
10飲料・煙草・飼料		1	X	X	1	X	X	1	X	X
11繊維工業		-	-	-	-	-	-	-	-	-
12衣服		-	-	-	-	-	-	-	-	-
13木材・木製品		3	X	X	2	X	X	2	X	X
14家具・装備品		4	26	17,395	4	27	18,261	4	29	19,587
15パルプ・紙		-	-	-	-	-	-	-	-	-
16出版・印刷		3	X	X	3	X	X	3	X	X
17化学工業		-	-	-	-	-	-	-	-	-
18石油・石炭		-	-	-	-	-	-	-	-	-
19プラスチック製品		4	58	93,914	4	58	63,877	4	60	64,309
20ゴム製品		1	X	X	1	X	X	1	X	X
21なめし革・同製品		-	-	-	-	-	-	-	-	-
22窯業・土石		2	X	X	2	X	X	1	X	X
23鉄鋼業		-	-	-	-	-	-	-	-	-
24非鉄金属		1	X	X	2	X	X	1	X	X
25金属製品		4	112	185,343	4	124	198,969	4	151	222,637
26一般機械		2	X	X	1	X	X	-	-	-
27電気機械		10	487	771,318	8	409	664,448	9	478	550,106
28情報通信機械		-	-	-	1	X	X	2	X	X
29電子部品・デバイス		-	-	-	1	X	X	-	-	-
30輸送機械		3	X	X	2	X	X	5	83	412,139
31精密機械		1	X	X	1	X	X	1	X	X
32その他の製造業		1	X	X	1	X	X	1	X	X
合計		45	948	1,263,898	43	879	1,114,081	44	957	1,373,550

Xは秘匿

(資料:工業統計調査)

(3) 従業者規模別事業所数・従業者数

(上段:事業所数 下段:従業者数)

区分 \ 年度	昭和56年	昭和61年	平成3年	平成8年	平成11年	平成13年
総 数	814	889	948	1,082	972	1,001
	5,268	5,562	6,272	6,878	5,920	6,113
1～4人	550	621	637	753	709	705
	1,157	1,300	1,321	1,472	1,312	1,370
5～9人	124	144	162	175	151	143
	784	952	1,038	1,134	970	933
10～29人	88	71	91	94	84	98
	1,256	1,103	1,364	1,457	1,292	1,552
30人以上	19	19	25	27	28	21
	1,593	1,655	2,021	2,239	2,346	1,630
国・公共企業体 地方公共団体	33	34	33	33	-	34
	478	552	528	576	-	628

平成11年は簡易調査のため、民営事業所のみ対象。

(資料:事業所・企業統計調査)

(4) 商店数・従業者数・年間販売額

区 分	平成11年			平成14年		
	商店数 (店)	従業者数 (人)	年間販売額 (百万円)	商店数 (店)	従業者数 (人)	年間販売額 (百万円)
卸売業計	35	131	6,803	25	101	5,054
小売業計	168	799	13,985	172	807	12,260
代理商・仲立業	-	-	-	-	-	-
各種商品小売業	2	X	X	1	X	X
織物・衣服・身の 回り品小売業	20	46	400	19	52	509
飲食料品小売業	66	395	8,788	71	411	7,417
自動車・自転車 小売業	7	31	601	8	35	724
家具・建具・じゅう 器小売業	9	28	312	14	55	328
その他の小売業	64	282	3,689	59	252	3,273
総 計	203	930	20,788	197	908	17,314

(資料: 商業統計調査)

2 観光

(1) 宿泊客数・観光施設利用客の推移

(単位: 人)

区分		年度				
		平成12年	平成13年	平成14年	平成15年	平成16年
宿泊客数		78,586	101,685	65,376	62,925	45,680
観光 施設 利用 者 数	江川邸	34,400	57,168	49,855	43,021	40,857
	郷土史料館	19,446	30,451	23,988	21,501	20,193
	反射炉	122,697	130,999	112,437	113,858	100,900
	いちご狩り	110,117	109,259	109,506	100,446	115,353
	めおと湯の館	101,362	122,547	116,379	108,367	102,385
	合 計	388,022	450,424	412,165	387,193	379,688

(資料: 静岡県観光客入込状況調べ)

3 農業

(1) 農業粗生産額の推移

(単位: 千万円)

区分 年度	総額	耕種計									畜産	加工農作物
			米	麦 雑穀 豆類	い も 類	野 菜 (イチゴ)	果 実	花 き	工 芸 作 物	そ の 他		
平成 11	219	204	37	-	2	156 (129)	2	8	0	0	15	0
平成 12	232	216	37	-	1	168 (144)	1	8	0	0	16	0
平成 13	228	211	38	-	1	161 (138)	1	9	0	0	17	1
平成 14	231	213	39	-	1	163 (137)	1	8	0	0	18	0
平成 15	248	230	44	-	2	173 (149)	2	10	0	0	17	1

(資料: 静岡県が生産農業所得統計)

(2) 農業の状況

年		1985年	1990年	1995年	2000年	構成比%
区分						
人 口 (人) A		16,897	17,939	19,017	19,410	-
世 帯 数 (世帯) B		4,797	5,459	6,161	6,655	-
農家人口 (人) C		4,434	3,893	3,583	3,322	-
農 家 数 (世帯) D		853	763	731	673	-
C / A (%)		26.2	21.7	18.8	17.1	-
D / B (%)		17.8	14.0	11.9	10.1	-
種 別	専業農家 (世帯)	183	154	130	98	14.6
	第1種兼業	194	160	151	115	17.1
	第2種兼業	476	449	450	460	68.3
規 模	0.3ha未満 (世帯)	247	181	178	173	25.7
	0.3 ~ 0.5ha	174	163	174	144	21.4
	0.5 ~ 1.0ha	313	284	252	232	34.5
	1.0 ~ 1.5ha	90	96	87	93	13.8
	1.5ha以上	25	28	33	26	3.9
	例 外	4	11	7	5	0.7
耕地面積 (ha)		502.55	470.92	450.65	412.80	100.0
田		396.16	389.90	371.20	355.85	86.2
畑		95.93	71.25	71.74	47.57	11.5
樹園地		10.46	9.77	7.71	9.38	2.3

(資料: 人口・世帯数 = 国勢調査、その他 = 農業センサス、世界農林業センサス)

9 警察・消防・交通

1 警察

(1) 交通事故発生状況

年	区分	発生件数	死者	傷者	高齢者の 事故件数	子供の 事故件数	交差点 事故件数	飲酒運転 事故件数
平成13年		194	0	264	49	15	102	3
平成14年		180	2	242	41	18	89	2
平成15年		175	0	237	40	15	81	1
平成16年		172	1	224	44	13	86	2

(資料:三島警察署管内交通白書)

(2) 刑法犯罪発生状況

年	区分	総数	凶悪犯	粗暴犯	窃盗犯	知能犯	風俗犯	その他
平成13年		298	0	2	260	0	0	36
平成14年		272	2	3	220	7	5	35
平成15年		298	2	11	223	4	1	57
平成16年		247	1	10	191	8	0	37

(資料:三島警察署管内警察白書)

2 消防

(1) 消防団員数・ポンプ台数等

(平成16年4月1日現在)

区分	第1分団	第2分団	第3分団	第4分団	第5分団	合計
団員数	34	23	33	34	12	136
消防自動車	1	1	1	1	1	5
可搬式ポンプ	1	1	1	1	1	5

(資料:田方地区消防組合消防年報)

(2) 出火件数・救急出動件数

区分	出火件数(件)					焼損面積		焼損額 (千円)	救急出 動件数
	合計	建物	林野	車両	その他	建物m ²	林野a		
平成12年	12	3	3	2	4	155	151	28,936	465
	101	41	18	17	25	1,468	205	204,647	3,968
平成13年	16	8	1	2	5	357	1	19,497	516
	102	43	12	16	31	1,728	323	156,534	4,523
平成14年	4	3	-	-	1	304	-	38,682	559
	72	28	11	14	19	1,786	33	209,345	4,750
平成15年	17	6	3	-	8	42	11	2,653	511
	90	42	7	15	26	4,464	28	403,730	4,746
平成16年	6	3	1	1	1	39	12	1,957	628
	58	21	7	9	21	934	39	59,666	5,143

(資料:田方地区消防組合消防年報)

3 交通

(1)自動車保有台数

(各年4月1現在)

区分		年				
		平成12年	平成13年	平成14年	平成15年	平成16年
乗用車	普通車	2,151	2,295	2,425	2,517	2,537
	小型車	4,827	4,702	4,610	4,610	4,511
準乗用車		440	415	415	382	360
トラック トレーラー	小型トラック(5t以下)	809	774	742	719	727
	大型トラック(5tを越えるもの)	31	33	34	34	34
	けん引車	-	-	-	-	-
	被けん引車	-	-	-	-	-
特殊用途自動車		182	182	176	151	131
バ ス		28	27	26	25	19
三 輪 車		1	1	1	1	0
軽四輪	乗用	1,795	2,016	2,224	2,440	2,666
	貨物	1,954	1,909	1,905	1,907	1,944
二輪車	50cc以下	1,400	1,373	1,363	1,275	1,243
	50cc越～90cc以下	81	84	84	92	94
	90cc越～125cc以下	65	61	59	60	63
	125cc越～250cc以下	196	204	207	215	241
	250cc 越えるもの	169	176	192	197	208
小型特殊		313	316	310	308	311
総 数		14,442	14,568	14,773	14,933	15,089

(資料:静岡県 of 自動車保有台数)

(2)交通災害共済加入状況

(各年3月31日現在)

年度	区分	加入者総数	加入率	給付件数	掛金	給付額 (千円)
平成12年度		10,240	52.0	72	5,120,000	4,910
平成13年度		9,698	49.4	60	4,849,000	4,750
平成14年度		9,668	49.2	69	4,834,000	5,500
平成15年度		9,591	48.7	56	4,795,500	3,460
平成16年度		9,183	46.5	63	4,591,500	3,880

(資料:田方地区交通災害共済組合事業概要)

10 厚生

1 福祉

(1) 児童福祉施設

(平成17年3月1日現在)

施設名	設立主体	設立年月日	入所児童数(人)	職員数(人)
堀越保育園	町	S48.4.1	82	17(9)
ちとせ保育園	民間	S33.4.1	93	14(2)
葦山保育園	民間	S56.6.1	133	18(1)

職員数()内は、臨時・非常勤職員の再掲

(資料:入所者名簿)

(2) 学童保育の現況

(単位:人)

施設名	1学年	2学年	3学年	4学年以上	合計
葦小放課後児童クラブ	12	9	9	0	30
葦山南小放課後児童クラブ	14	11	8	0	33
合計	26	20	17	0	63

3月1日現在の児童数

(資料:利用者名簿)

(3) 生活保護状況

(各年3月31日現在)

年度	区分	世帯数(戸)	人員(人)
平成12年		47	55
平成13年		69	84
平成14年		71	90
平成15年		69	97
平成16年		77	106

(資料:福祉行政報告例 東部健康福祉センター)

(4) 老人クラブの状況

(平成17年3月31日現在)

クラブ名	加入者(人)	クラブ名	加入者(人)	クラブ名	加入者(人)	クラブ名	加入者(人)
金谷	0	山木	193	多田	135	奈古谷	170
長崎	50	原木	186	四日町	250	寺家	106
中条	133	南條寿	82	南條本区	72	共和	145
土手和田	199					合計	1,721

(資料:高齢者支援室)

(5) 老人医療費支給状況

区 分			医 科				歯 科		調 剤	
			入院		入院外		件数	金額	件数	金額
			件数	金額	件数	金額				
平成 15 年	現物 給付	国保連合会 支払分	1,168	483,283,381	25,377	422,507,543	2,429	45,910,252	11,334	116,755,428
		支払基金 支払分	236	97,484,142	4,759	79,649,158	468	7,915,841	2,063	21,659,598
		小計	1,404	580,767,523	30,136	502,156,701	2,897	53,826,093	13,397	138,415,026
	現金給付	0	0	0	0	0	0	0	0	
	合計	1,404	580,767,523	30,136	502,156,701	2,897	53,826,093	13,397	138,415,026	
平成 16 年	現物 給付	国保連合会 支払分	1,076	451,671,270	25,293	420,943,953	2,405	41,311,485	10,963	116,272,753
		支払基金 支払分	226	90,339,547	4,397	72,814,074	360	6,260,148	1,826	20,164,495
		小計	1,302	542,010,817	29,690	493,758,027	2,765	47,571,633	12,789	136,437,248
	現金給付	0	0	0	0	0	0	0	0	
	合計	1,302	542,010,817	29,690	493,758,027	2,765	47,571,633	12,789	136,437,248	

食事療養費の件数は計には含まれません。

(金額の単位:円)

食事療養費		施設療養費		訪問看護費		その他		計 (件)	第3者 行為等 による 収入額	支弁額
件数	金額	件数	金額	件数	金額	件数	金額	A	B	(A-B)C
1,074	28,076,040	0	0	86	6,412,600	0	0	1,102,945,244 (40,394)	162,432	1,102,782,812
226	5,397,250	0	0	-1	-19,815	0	0	212,086,174 (7,525)	0	212,086,174
1,300	33,473,290	0	0	85	6,392,785	0	0	1,315,031,418 (47,919)	162,432	1,314,868,986
0	0	0	0	0	0	2,190	21,439,210	21,439,210 (2,190)	0	21,439,210
1,300	33,473,290	0	0	85	6,392,785	2,190	21,439,210	1,336,470,628 (50,109)	162,432	1,336,308,196
1,005	26,211,690	0	0	88	7,044,350	0	0	1,063,455,501 (39,825)	6,864,276	1,056,591,225
206	4,745,510	0	0	3	130,455	0	0	194,454,229 (6,812)	0	194,454,229
1,211	30,957,200	0	0	91	7,174,805	0	0	1,257,909,730 (46,637)	6,864,276	1,251,045,454
0	0	0	0	0	0	2,383	22,429,883	22,429,883 (2,383)	0	22,429,883
1,211	30,957,200	0	0	91	7,174,805	2,383	22,429,883	1,280,339,613 (49,020)	6,864,276	1,273,475,337

(資料:事業状況報告書)

2 斎場

(1) 年度別使用状況

(単位:体)

年度	区分	組合管内			組合管外			合計
		大人	子供	胎児等	大人	子供	胎児等	
平成12年		330	0	16	33	1	6	386
平成13年		326	1	16	60	0	9	412
平成14年		332	3	18	56	4	5	418
平成15年		334	1	18	61	1	13	428
平成16年		379	3	22	66	1	14	485

組合管内とは、旧伊豆長岡町・旧葦山町・旧大仁町のことです。

(資料:環境政策課)

組合管外とは、上記以外のことです。

(2) 平成16年度組合管内別使用状況

(単位:体)

区分	大人	子供	胎児等	合計
町名				
伊豆長岡	119	0	11	130
葦山	130	2	6	138
大仁	130	1	5	136
合計	379	3	22	404

(資料:環境政策課)

11 保健衛生

1 保健衛生

(1)乳幼児健診受診状況

(単位:人、%)

区分		年度	平成12年	平成13年	平成14年	平成15年	平成16年
0歳児	対象者		538	584	599	628	636
	受診者		489	458	495	490	551
	受診率		90.8	78.4	82.6	78.0	86.6
1歳 6か月児	対象者		172	179	159	171	180
	受診者		162	169	152	157	163
	受診率		94.1	94.4	95.6	92.4	90.6
2歳児	対象者		163	183	180	166	164
	受診者		149	174	161	158	150
	受診率		91.4	95.1	90.0	95.2	91.5
2歳 6か月児 (歯科健診)	対象者		178	171	175	155	145
	受診者		145	136	145	116	141
	受診率		81.4	79.5	82.9	74.8	97.2
3歳児	対象者		196	164	177	171	173
	受診者		176	158	163	161	167
	受診率		89.7	96.3	92.0	95.3	96.5
3歳 6か月児 (歯科健)	対象者		115	172	166	179	150
	受診者		84	118	128	122	110
	受診率		73.0	68.6	74.7	68.2	73.3

(資料:健康づくり課)

(2)成人病予防検診の状況

区分	平成14年度			平成15年度			平成16年度		
	対象者数	受診者数	受診率	対象者数	受診者数	受診率	対象者数	受診者数	受診率
基本健診	2,500	580	23.2	1,281	487	38.0	5,248	2,226	42.4
胃ガン	5,477	933	17.0	5,500	954	17.3	5,597	992	17.7
子宮ガン	2,833	691	24.4	2,850	766	26.9	2,906	664	22.8
乳ガン	2,833	673	23.8	2,850	747	26.2	2,906	650	22.4
肺ガン	5,102	1,683	33.0	5,100	1,754	34.4	5,202	1,754	33.7
大腸ガン	5,477	1,066	19.5	5,500	1,120	20.4	5,597	1,147	20.5

(資料:健康づくり課)

2 清掃事業

(1)ごみの処理状況

年度		平成12年度	平成13年度	平成14年度	平成15年度	平成16年度
区分						
燃えるごみ	収集日数	208	206	211	208	209
	処理量 t	4,088	4,381	4,966	4,313	4,319
資源ごみ	収集日数	48	48	48	48	48
	処理量 t	2,307	2,052	2,517	2,084	1,922
プラスチックごみ	収集日数	208	206	211	208	209
	処理量 t	194	200	211	225	223
資源ごみ 中の有価 物ごみ	鉄類 t	574	511	491	482	485
	アルミ類 t	26	28	26	26	27
	ビン類 t	14	9	9	8	8
	古着 t	29	29	33	39	36

(資料:事務報告)

12 国保・国民年金

1 国民健康保険

(1) 加入状況

(各年3月31日現在)

年度	区分	世帯数	加入世帯数	加入率 (%)	人口 (人)	被保険者数 (人)	加入者 (%)
平成12年		6,853	3,714	54.20	19,650	7,676	39.06
平成13年		6,993	3,832	54.80	19,624	7,945	40.49
平成14年		7,054	3,935	55.78	19,655	8,118	41.30
平成15年		7,128	4,082	57.27	19,688	8,430	42.82
平成16年		7,225	4,167	57.67	19,745	8,520	43.15

(資料:事業状況報告書)

(2) 療養給付費の状況(老人保健を除く)

年度	区分	加入 世帯数 (世帯)	被保険 者 数(人)	療養給付費			受診率 (%)	
				件数 (件)	費用額 (円)	保険者 負担額 (円)		1人当り 費用額 (円)
平成12年		3,635	5,706	53,116	971,947,430	686,218,608	170,338	930.88
平成13年		3,771	5,834	55,362	1,081,764,455	767,375,640	185,424	948.95
平成14年		3,874	5,970	52,483	988,286,677	702,445,934	165,542	879.11
平成15年		4,011	6,239	63,709	1,253,331,140	899,736,893	200,887	1,021.14
平成16年		4,132	5,518	69,585	1,373,460,395	993,515,744	248,905	1,261.05

(資料:事業状況報告書)

2 国民年金

(1) 国民年金適用状況

(単位:人、千円)

区分		年度	平成12年	平成13年	平成14年	平成15年	平成16年
被 保 険 者 数	総数		5,110	5,173	5,193	5,178	5,105
	強制加入者		3,418	3,487	3,519	3,548	3,501
	任意加入者		25	26	28	32	33
	3号被保険者		1,667	1,660	1,646	1,598	1,571
受 給 者 数	老 齢	受給者	2,586	2,757	2,945	3,100	3,282
		給付額	1,606,852	1,733,235	1,877,036	1,977,980	2,105,072
	5 年	受給者	31	28	19	16	14
		給付額	12,889	11,642	7,900	6,593	5,751
	通 算 老 齢	受給者	286	268	253	240	223
		給付額	56,184	52,034	49,984	46,281	43,155
	障 害	受給者	206	200	205	210	214
		給付額	184,439	179,985	183,001	185,806	187,968
	母 子	受給者	1	1	1	1	1
		給付額	804	804	804	797	794
	寡 婦	受給者	9	8	8	9	9
		給付額	4,830	4,500	4,500	4,878	4,748
	遺 族	受給者	32	36	34	30	36
		給付額	23,246	27,774	26,617	23,943	28,419
	総 数	受給者	3,151	3,298	3,465	3,606	3,779
		給付額	1,889,244	2,009,974	2,149,842	2,246,278	2,375,907

(資料:国民年金事業概況)

13 土木・建築

1 道路

(1) 国・県道の状況

種 別	路線数	実延長 (m)	改良延長 (m)	改良率 (%)	5.5m以上 の改良率 (%)	舗装延長 (m)	舗装率 (%)
国 道	1	4,122	4,122	100.0	100.0	4,122	100.0
県 道	9	13,742	9,024	65.7	45.3	12,242	89.1

(資料:平成16年4月1日現在 静岡県道路現況調書)

(2) 町道の状況

種 別	路線数	実延長 (m)	規格改良延長(m)		未改良延長(m)			道路敷 面積 (m ²)	改良率 (%)
			幅員5.5m 以上	幅員5.5m 未満	5.5m以上	5.5m未満	自動車 通行不能		
1 級	7	7,107	2,067	4,459	0	580	359	48,919	91.8
2 級	27	37,303	8,080	25,693	4	3,526	2,087	233,606	90.5
その他	700	202,959	25,818	100,221	51	76,867	58,039	980,344	62.1

(資料:平成17年3月31日現在 道路施設現況調査、道路現況台帳)

2 河川

(1) 主要河川の状況

水系	河川名	流路延長 (m)	町内延長 (m)	備考
狩野川	洞川	2,400	2,400	準用河川
"	舟口川	1,760	1,760	"
"	毘沙門川	1,920	1,920	"
"	堂川	2,860	2,860	"
"	山田川	880	880	"
"	皆沢川	920	920	"
"	葦山古川	3,000	3,000	一級河川
"	柿沢川	11,460	1,800	"

(資料:静岡県河川指定調書)

3 建築

(1) 建築確認申請状況

(単位:件、m²)

年度	区分	総 数		住宅・専住 共同・長屋建		併用住宅 旅館・病院・寮		その他 (非住宅)	
		件数	床面積	件数	床面積	件数	床面積	件数	床面積
平成12年		144	19,367	126	17,770	4	442	14	1,155
平成13年		160	32,903	136	33,889	8	1,839	16	5,269
平成14年		156	30,460	123	18,072	12	1,642	21	10,746
平成15年		142	19,823	114	17,075	7	1,089	20	1,524
平成16年		128	23,619	114	15,785	2	331	12	5,221

(資料:建築確認申請台帳)

14 上下水道

1 上水道事業

(1) 上水道給水状況

区分		年度				
		平成12年	平成13年	平成14年	平成15年	平成16年
行政区域内人口(人)		19,696	19,624	19,655	19,688	19,745
給水人口(人)		14,471	14,158	14,097	14,025	14,235
給水世帯数(戸)		4,823	4,945	5,071	5,178	5,272
給水契約件数(件)		4,682	4,887	4,905	4,952	5,026
年間取水量(m ³)		2,860,246	2,487,063	2,453,689	2,454,378	2,607,099
年間配水量(m ³)		2,254,525	1,960,847	1,960,103	1,918,664	1,906,988
年間有効水量(m ³)		2,240,735	1,950,372	1,939,184	1,906,228	1,901,859
年間有収水量(m ³)		1,965,160	1,929,642	1,879,792	1,880,363	1,868,842
有収水量	1世帯当り 使用量(m ³)	407	390	371	364	354
	契約件数当り 使用量(m ³)	420	395	383	380	372
	1人1日平均 使用量(ℓ)	372	373	265	366	360
	1日平均 配水量(m ³)	5,384	5,287	5,150	5,138	5,120
1日最大配水量(m ³)		6,364	6,485	6,527	7,189	6,296
1人1日最大配水量(ℓ)		440	458	463	512	442

(資料:上下水道課)

2 下水道事業

(1) 汚水

区分 \ 年度	平成12年	平成13年	平成14年	平成15年	平成16年
事業認可面積 (ha)	210.0	210.0	293.0	293.0	293.0
整備済面積 (ha)	178.8	183.4	193.8	198.7	200.9
整備済管渠延長 (m)	41,374	42,797	44,029	45,110	46,007
処理区域面積 (ha)	177.7	183.4	192.6	197.5	200.9
処理区域戸数 (戸)	3,262	3,302	3,366	3,550	3,662
処理区域人口 (人)	10,113	10,236	10,434	10,544	10,619
行政区域人口 (人) (住民基本台帳)	19,650	19,624	19,655	19,688	19,745
普及率 (%)	51.5	52.2	53.1	53.6	53.8
水洗化戸数 (戸)	2,827	2,999	3,186	3,365	3,494
水洗化人口 (人)	8,763	9,297	9,877	9,994	10,131
水洗化率 (戸数%)	86.7	90.8	94.7	94.8	95.4
水洗化率 (人口%)	86.7	90.8	94.7	94.8	95.4
年間有収 (調定) 水量 (m ³)	1,065,977	1,083,152	1,094,686	1,141,175	1,178,939
年間流域下水道流入 (処理) 水量 (m ³)	1,012,789	1,134,280	1,213,701	1,222,017	1,159,601

(資料: 上下水道課)

15 教育

1 幼稚園

(1) 学級・園児・教職員数の状況

()は兼 (単位:人、組)

区分		年度	平成12年度	平成13年度	平成14年度	平成15年度	平成16年度
共和幼稚園	学級数		4	4	4	4	4
	教員数		6	6	6	6	6
	園児数	男	37	29	27	35	31
		女	43	40	34	24	30
	職員数		1	1	1	1	1
北幼稚園	学級数		2	2	2	2	<div style="border: 1px solid black; padding: 2px; display: inline-block;">建替中</div> 平成17年度より 富士美幼稚園 (北幼稚園・東 幼稚園統合)
	教員数		3(1)	3(1)	3(1)	3(1)	
	園児数	男	9	10	10	12	
		女	10	9	14	8	
	職員数		(1)	(1)	(1)	(1)	
東幼稚園	学級数		4	4	4	4	4
	教員数		6	6	6	6	6
	園児数	男	42	44	46	43	56
		女	48	40	47	40	44
	職員数		(1)	(1)	(1)	(1)	(1)
菲山西幼稚園	学級数		2	2	2	2	2
	教員数		3(1)	3(1)	3(1)	3(1)	3(1)
	園児数	男	21	18	20	15	14
		女	19	16	17	13	9
	職員数		(1)	(1)	(1)	(1)	(1)

(資料:幼稚園経営書)

2 小学校

(1) 学級・児童・教職員数の状況

()は特学関係外数 (単位:人、組)

区分		年度	平成12年度	平成13年度	平成14年度	平成15年度	平成16年度
葦山小学校	学級数		20(1)	18(1)	18(1)	18(1)	18
	教員数		29(1)	28(1)	25(1)	25(1)	27
	児童数	男	350	344(2)	337(1)	319(1)	335
		女	356(1)	336(2)	329	337	333
	職員数		3	3	3	2	2
高原分校	学級数		3	3	3	2	2
	教員数		4	4	4	3	3
	児童数	男	6	6	4	5	4
		女	3	5	3	1	1
	職員数						
葦山南小学校	学級数		12	13(1)	13(1)	13(1)	13(1)
	教員数		18	21(1)	21(1)	20(1)	23(1)
	児童数	男	196	207	227(1)	211(1)	208(2)
		女	217	229(1)	227(1)	245(1)	233
	職員数		2	2	2	2	2

(資料:学校経営書)

3 中学校

(1) 学級・生徒・教職員数の状況

(単位:人、組)

区分		年度	平成12年度	平成13年度	平成14年度	平成15年度	平成16年度
		学級数	17	16	15	15	16(1)
菲山中学校	教員数	31	28	26	26	29(1)	
	生徒数	男	319	301	275	289	270(2)
		女	310	303	278	257	261(1)
	職員数	2	2	2	2	2	

(資料:学校経営書)

(2) 中学校卒業生の進学率の状況

(各年3月31日現在)

年度	区分	中学校卒業生数(人)	進学者数 専修学校含む(人)	進学率(%)
平成12年		218	202	92.7
平成13年		226	217	96.0
平成14年		185	175	94.6
平成15年		192	187	97.4
平成16年		175	167	95.4

(資料:学校経営書)

16 公共施設

1 公共施設

(1) 公共施設等の使用状況

(単位:人、回、日)

施設名		平成12年度	平成13年度	平成14年度	平成15年度	平成16年度	
葦山時代劇場	大ホール	使用回数	142	178	136	164	147
		使用者数	30,488	28,035	23,711	27,469	29,462
	文化センター	使用回数	1,587	1,659	1,972	1,901	1,972
		使用者数	35,223	36,496	50,340	45,665	43,635
町立図書館	貸出冊数	49,488	53,506	55,650	57,785	58,490	
	使用者数	22,137	21,244	20,617	21,699	21,571	
農村環境改善センター	使用回数	1,436	1,671	1,799	2,492	1,996	
	使用者数	33,475	38,649	36,103	45,432	45,921	
温泉館	使用日数	307	308	308	309	301	
	使用者数	17,162	17,128	16,970	17,086	15,728	
町体育館	使用回数	1,038	1,474	1,365	1,356	1,354	
	使用者数	26,175	36,890	30,841	34,484	36,568	
葦小体育館	使用回数	552	926	924	792	851	
	使用者数	14,906	31,321	24,024	19,446	23,280	
南小体育館	使用回数	297	522	390	340	389	
	使用者数	7,600	21,377	14,634	20,474	20,318	
葦高体育館	使用回数	123	241	169	148	0	
	使用者数	2,176	4,056	3,746	3,110	0	
伊豆中央高校体育館	使用回数	266	422	292	277	247	
	使用者数	4,643	7,053	4,740	5,727	4,160	
葦小グラウンド(昼間)	使用回数	91	86	91	85	99	
	使用者数	6,859	3,594	4,096	6,152	7,125	
葦小グラウンド(夜間)	使用回数	20	103	114	112	91	
	使用者数	495	4,688	2,386	3,270	4,399	
南小グラウンド(昼間)	使用回数	44	75	82	77	64	
	使用者数	4,114	3,285	3,972	4,234	3,864	
役場前テニスコート	使用回数	174	151	163	164	134	
	使用者数	6,071	5,168	6,134	5,812	5,044	
運動公園多目的広場	使用回数	昼	130	116	145	168	173
		夜	157	136	124	162	174
	使用者数	昼	4,604	4,770	7,624	8,969	11,028
		夜	4,497	3,387	3,446	5,429	8,151
運動公園野球場	使用回数	126	135	117	146	145	
	使用者数	5,321	7,612	5,436	6,513	7,441	

(資料:学校施設等利用(開放)状況調べ、事務報告)