

1 土地

1 土地

(1) 位置・面積・広ぼう

位 置	東経 138°56' 北緯 35°00'
面 積	43.56 km ² 東西 13.1 km 南北 8.8 km

(資料: 国土地理院)

(2) 用途地域別面積

(平成17年3月31日現在)

用途区分	面 積	構成比
市街化区域	216.4 ha	5.0 %
第1種低層住居専用区域	0.0	0.0
第1種中高層住居専用区域	67.0	1.6
第2種中高層住居専用区域	0.0	0.0
第1種住居地域	78.0	1.8
第2種住居地域	14.0	0.3
準住居地域	7.4	0.2
近隣商業地域	13.0	0.3
商業地域	6.0	0.1
工業地域	31.0	0.7
市街化調整区域	4,139.6	95.0
合 計	4,356.0	100.0

(資料: 静岡県の都市計画)

(3) 土地利用の状況

年 地目	平成13年		平成14年		平成15年		平成16年	
	面積 (m ²)	構成比 (%)	面積 (m ²)	構成比 (%)	面積 (m ²)	構成比 (%)	面積 (m ²)	構成比 (%)
田	1,513,972	3.5	1,496,885	3.4	1,487,583	3.4	1,481,867	3.4
畑	3,600,783	8.3	3,580,862	8.2	3,556,625	8.2	3,557,531	8.2
宅地	2,621,314	6.0	2,555,391	5.9	2,575,013	5.9	2,602,993	6.0
鉱泉地	98	-	98	-	101	-	101	-
池沼	107	-	107	-	107	-	107	-
山林	15,481,595	35.5	15,395,972	35.3	15,434,021	35.4	15,434,473	35.4
原野	10,884,790	25.0	9,637,267	22.1	9,991,898	22.9	9,992,959	22.9
雑種地	3,612,387	8.3	4,075,487	9.4	3,840,370	8.8	3,830,394	8.8
その他	5,844,954	13.4	6,817,931	15.7	6,674,282	15.4	6,659,575	15.3
合計	43,560,000	100.0	43,560,000	100.0	43,560,000	100.0	43,560,000	100.0

(資料: 概要調書)

2 人口

1 人口推移

(1)人口・世帯数の推移

区分	昭和40年	昭和45年	昭和50年	昭和55年	昭和60年	平成2年	平成7年	平成12年
人口(人)	12,568	13,269	14,000	14,618	15,142	15,531	15,753	15,419
世帯数(戸)	2,754	3,230	3,588	4,109	4,362	4,701	5,063	5,172

(資料:国勢調査)

(2)行政区別人口・世帯数

行政区名	昭和60年		平成2年		平成7年		平成12年	
	人口(人)	世帯数(戸)	人口(人)	世帯数(戸)	人口(人)	世帯数(戸)	人口(人)	世帯数(戸)
大仁	2,520	781	2,466	811	2,327	814	2,179	824
吉田	1,161	313	1,055	295	1,038	334	1,025	340
中島	357	93	367	95	351	101	338	108
神島	636	158	628	165	622	171	530	168
三福	2,400	751	2,522	826	2,603	873	2,596	856
田京	3,397	972	3,489	1,041	3,444	1,104	3,501	1,220
御門	618	180	616	186	589	187	643	218
白山堂	294	86	245	72	270	84	260	83
守木	1,175	330	1,202	346	1,214	375	1,213	405
宗光寺	469	120	494	129	514	144	497	140
田中山	420	109	378	100	424	150	413	169
下畑	187	44	187	44	195	49	192	52
浮橋	882	197	865	211	859	243	820	240
田原野	235	51	226	55	234	57	212	57
長者原	141	35	137	32	125	33	134	38
立花	525	182	573	200	771	270	855	303
星和			260	87	340	110	376	131
合計	15,417	4,402	15,710	4,695	15,920	5,099	15,784	5,352

(資料:住民基本台帳、各年10月1日現在)

(3)流動人口

(単位:人)

種別	通勤・通学者数				
	昼間人口(A+B)	常住人口(A)	他市町村からの流入(C)県外・県内	他市町村への流出(D)県外・県内	差引(C-D=B)
昭和55年	16,099	14,607	4,351	2,859	1,492
昭和60年	17,167	15,140	5,270	3,243	2,027
平成2年	17,188	15,511	5,659	3,982	1,677
平成7年	17,331	15,753	5,818	4,240	1,578
平成12年	17,128	15,410	6,149	4,431	1,718

(資料:国勢調査)

(4) 男女別5歳階級別人口の推移

(単位:人)

区分 階級別	昭和60年			平成2年			平成7年			平成12年		
	男	女	計	男	女	計	男	女	計	男	女	計
0～4歳	461	432	893	416	378	794	396	372	768	341	354	695
5～9歳	612	595	1,207	464	447	911	414	374	788	412	363	775
10～14歳	652	644	1,296	615	595	1,210	449	454	903	415	386	801
小計	1,725	1,671	3,396	1,495	1,420	2,915	1,259	1,200	2,459	1,168	1,103	2,271
15～19歳	506	504	1,010	567	570	1,137	524	542	1,066	400	393	793
20～24歳	384	407	791	434	482	916	430	524	954	369	394	763
25～29歳	507	444	951	529	472	1,001	543	514	1,057	521	554	1,075
30～34歳	569	580	1,149	484	444	928	482	435	917	499	466	965
35～39歳	755	717	1,472	574	583	1,157	491	446	937	449	461	910
40～44歳	606	591	1,197	758	732	1,490	578	586	1,164	479	460	939
45～49歳	478	493	971	610	589	1,199	788	738	1,526	556	578	1,134
50～54歳	496	475	971	486	483	969	597	590	1,187	756	726	1,482
55～59歳	467	491	958	482	475	957	471	481	952	568	568	1,136
60～64歳	311	383	694	431	490	921	456	480	936	449	473	922
小計	5,079	5,085	10,164	5,355	5,320	10,675	5,360	5,336	10,696	5,046	5,073	10,119
65～69歳	239	334	573	293	371	664	394	486	880	433	465	898
70～74歳	187	254	441	217	317	534	272	380	652	354	465	819
75～79歳	130	171	301	160	220	380	192	313	505	225	338	563
80～84歳	59	91	150	95	128	223	124	213	337	129	269	398
85歳以上	38	77	115	35	85	1,801	75	149	224	107	235	342
小計	653	927	1,580	800	1,121	1,921	1,057	1,541	2,598	1,248	1,772	3,020
不詳	1	1	2	13	7	20	-	-	-	6	3	9
合計	7,458	7,684	15,142	7,663	7,868	15,531	7,676	8,077	15,753	7,468	7,951	15,419

(資料:国勢調査)

(5) 通勤・通学人口

(単位:人)

常住地	通勤	通学	総数	通勤通学地	通勤	通学	総数
県内他市町村より計	5,610	460	6,070	県内他市町村へ計	3,779	485	4,264
修善寺町より	1,112	67	1,179	三島市へ	817	184	1,001
三島市より	721	90	811	修善寺町へ	656	52	708
菰山町より	752	49	801	沼津市へ	561	67	628
函南町より	576	87	663	菰山町へ	322	80	402
伊豆長岡町より	532	50	582	伊豆長岡町へ	397	3	400
沼津市より	465	4	469	函南町へ	246	26	272
中伊豆町より	354	53	407	清水町へ	145	5	150
天城湯ヶ島町より	330	41	371	中伊豆町へ	128	0	128
清水町より	169	9	178	長泉町へ	94	34	128
他の市町村より	1,711	77	1,788	他の市町村へ	413	34	447
県外より	69	0	69	県外へ	113	38	151
通勤・通学 (県内・県外より) 合計	5,679	460	6,139	通勤・通学 (県内・県外へ) 合計	3,892	523	4,415

通学は15歳以上通学者

(資料:平成12年国勢調査)

(6) 住民基本台帳による行政区別人口・世帯数

(平成17年3月31日現在)

区分	世帯数	男	女	計	世帯構成比	人口構成比
大 仁	759	976	1,038	2,014	14.0	13.1
吉 田	357	484	554	1,038	6.6	6.7
中 島	111	145	185	330	2.0	2.1
神 島	197	294	299	593	3.6	3.9
三 福	821	1,164	1,274	2,438	15.1	15.9
田 京	1,274	1,709	1,812	3,521	23.5	22.9
御 門	230	314	320	634	4.2	4.1
白山堂	87	124	126	250	1.6	1.6
守 木	421	568	618	1,186	7.8	7.7
宗光寺	142	235	223	458	2.6	3.0
田中山	172	179	216	395	3.2	2.6
下 畑	48	75	89	164	0.9	1.1
浮 橋	239	385	375	760	4.4	4.9
田原野	56	94	106	200	1.0	1.3
長者原	42	60	71	131	0.8	0.9
立 花	333	446	456	902	6.1	5.9
星和	133	182	184	366	2.5	2.4
合計	5,422	7,434	7,946	15,380	100.0	100.0

(資料:住民基本台帳)

2 人口動態

(1) 人口動態

区分 年度	自然動態						社会動態				差引 増減 (人)
	出生 (人)	人口 1,000人 につき 出生 率 (%)	死亡 (人)	人口 1,000人 につき 死亡 率 (%)	増減 (人)	自然 増加 率 (%)	転入 (人)	転出 (人)	増減 (人)	人口 1,000人 につき 社会 増加 率 (%)	
平成12年	123	7.8	132	8.4	9	0.6	660	736	76	4.8	101
平成13年	108	6.9	119	7.6	11	0.7	665	675	10	0.6	92
平成14年	117	7.5	139	8.9	22	1.4	698	764	66	4.2	81
平成15年	108	7.0	147	9.5	39	2.5	669	716	47	3.0	59
平成16年	122	7.9	142	9.2	20	1.3	643	668	25	1.6	20

(資料:人口動態調査)

(2) 住民登録人口の推移

(各年3月31日現在)

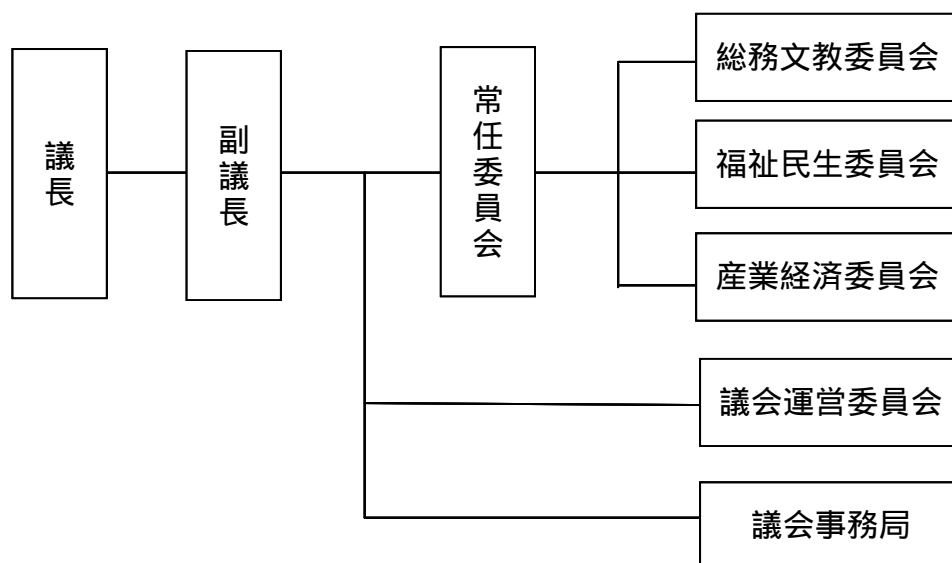
区分 年	住民登録人口			前年 に 対 す る 増 加 数	世帯数 (戸)	女100 に 対 し 男	人口密度 1km ² に つ き	世帯構成 人 員
	総数 (人)	男 (人)	女 (人)					
平成13年	15,699	7,651	8,048	78	5,366	95.1	360.4	2.93
平成14年	15,688	7,635	8,053	11	5,425	94.8	360.1	2.89
平成15年	15,597	7,619	7,978	91	5,472	95.5	358.1	2.85
平成16年	15,524	7,559	7,965	73	5,488	94.9	356.4	2.83
平成17年	15,476	7,524	7,952	48	5,515	94.6	355.3	2.81

(資料:住民基本台帳)

3 議会

1 町議会

(1) 町議会の構成



(2) 町議会開会状況

(各年3月31日現在)

区分 年度	開会度数	会期日数	本会議延日数	審議案件												年間延件数
				町長提出案件						議員提出案件						
				条例	予算	決算	専決処分	その他事件	合計	条例	予算	決算	専決処分	その他事件	合計	
平成12年	5	42	16	21	22	7	5	15	70	1	0	0	0	6	7	77
平成13年	7	50	20	17	22	7	0	9	55	1	0	0	0	8	9	64
平成14年	7	46	18	13	20	7	3	9	52	3	0	0	0	13	16	68
平成15年	8	43	18	8	22	7	2	9	48	0	0	0	0	5	5	53
平成16年	8	65	21	6	23	7	5	21	62	0	0	0	0	9	9	71

(資料: 町村議会実態調査)

4 選挙

1 選挙

(1) 選挙投票状況

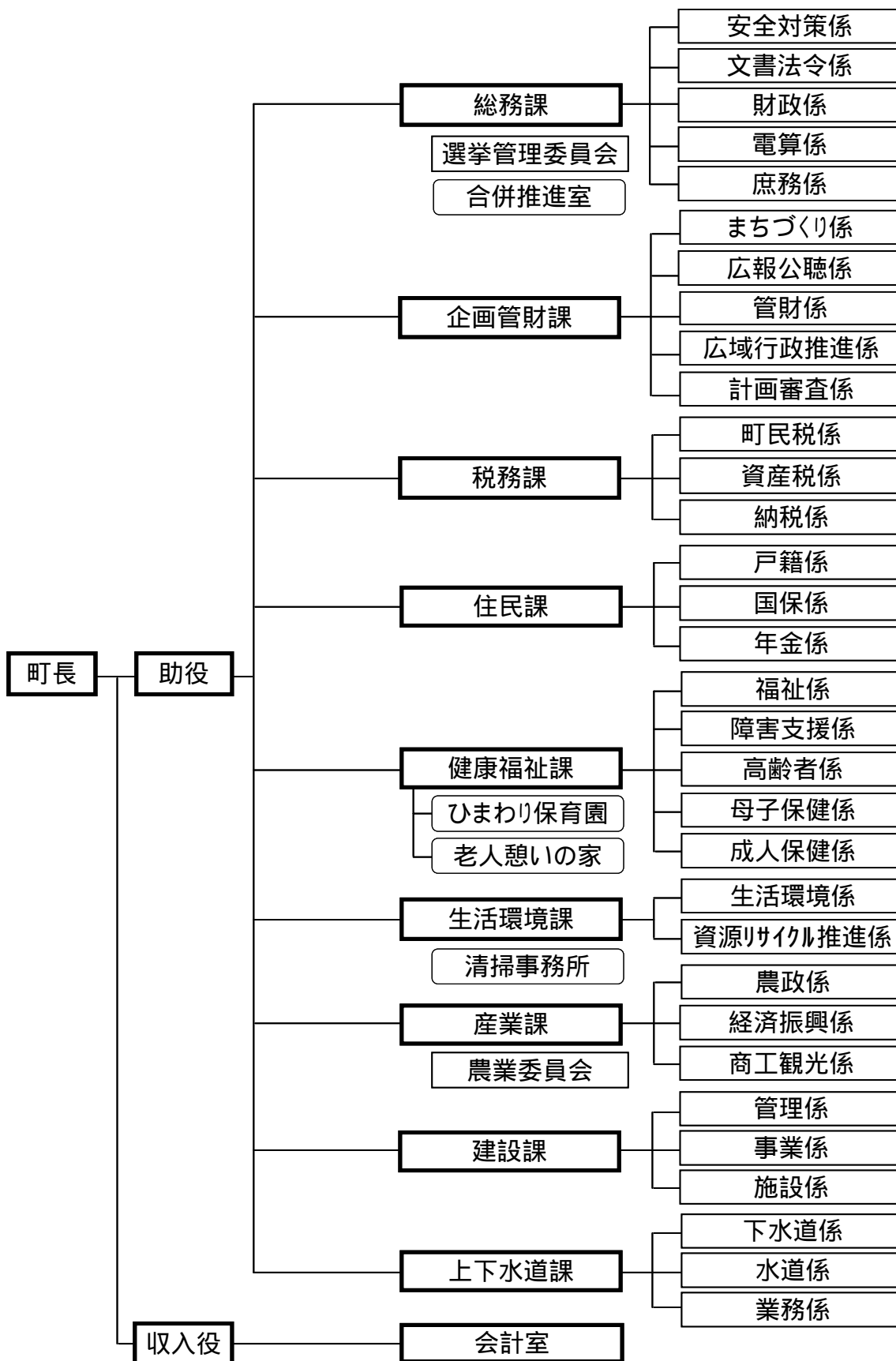
区分 選挙名	投票日	選挙当日有権者数 (人)			投票者数 (人)			投票率 (%)		
		男	女	計	男	女	計	男	女	計
県議会議員選挙	7. 4. 9	5,528	6,164	11,692	3,308	3,651	6,959	59.84	59.23	59.52
町議会議員選挙 (町長選挙は無投票)	7. 4.23	5,821	6,155	11,976	4,587	5,081	9,668	78.80	82.55	80.73
参議院県選出議員選挙	7. 7.23	5,964	6,292	12,256	2,871	3,018	5,889	48.14	47.97	48.05
参議院比例代表選出議員選挙	"	5,964	6,292	12,256	2,871	3,017	5,888	48.14	47.95	48.04
衆議院小選挙区選出議員選挙	8.10.20	6,056	6,424	12,480	3,836	4,164	8,000	63.34	64.82	64.10
衆議院比例代表選出議員選挙	"	6,056	6,424	12,480	3,836	4,163	7,999	63.34	64.80	64.09
県知事選挙	9. 7. 6	5,965	6,328	12,293	2,578	2,838	5,416	43.22	44.85	44.06
参議院県選出議員選挙	10. 7.12	6,088	6,439	12,527	3,689	4,021	7,710	60.59	62.45	61.55
参議院比例代表選出議員選挙	"	6,088	6,439	12,527	3,689	4,022	7,711	60.59	62.46	61.56
県議会議員選挙	11. 4.11	6,017	6,384	12,401	3,792	4,177	7,969	63.02	65.43	64.26
町議会議員選挙 (町長選挙は無投票)	11. 4.25	6,013	6,376	12,389	4,643	5,223	9,866	77.22	81.92	79.64
衆議院小選挙区選出議員選挙	12. 6.25	6,081	6,518	12,599	4,285	4,709	8,994	70.47	72.25	71.39
衆議院比例代表選出議員選挙	"	6,089	6,521	12,610	4,284	4,708	8,992	70.36	72.20	71.31
参議院県選出議員選挙	13. 7.29	6,053	6,538	12,591	3,818	4,296	8,114	63.08	65.71	64.44
参議院比例代表選出議員選挙	"	6,062	6,544	12,606	3,820	4,302	8,122	63.02	65.74	64.43
県知事選挙	"	5,977	6,472	12,449	3,473	3,874	7,347	58.11	59.86	59.02
県議会議員選挙	15. 4.13	5,982	6,468	12,450	3,792	4,278	8,070	63.39	66.14	64.82
町長選挙 (町議会議員選挙は無投票)	15. 4.27	5,993	6,467	12,460	4,491	5,072	9,563	74.94	78.43	76.75
衆議院小選挙区選出議員選挙	15.11.9	6,078	6,544	12,622	4,056	4,444	8,500	66.73	67.91	67.34
衆議院比例代表選出議員選挙	"	6,089	6,550	12,639	4,056	4,443	8,499	66.61	67.83	67.24
参議院県選出議員選挙	16.7.11	6,060	6,550	12,610	3,774	4,164	7,938	62.28	63.57	62.95
参議院比例代表選出議員選挙	"	6,070	6,555	12,625	3,777	4,165	7,942	62.22	63.54	62.91

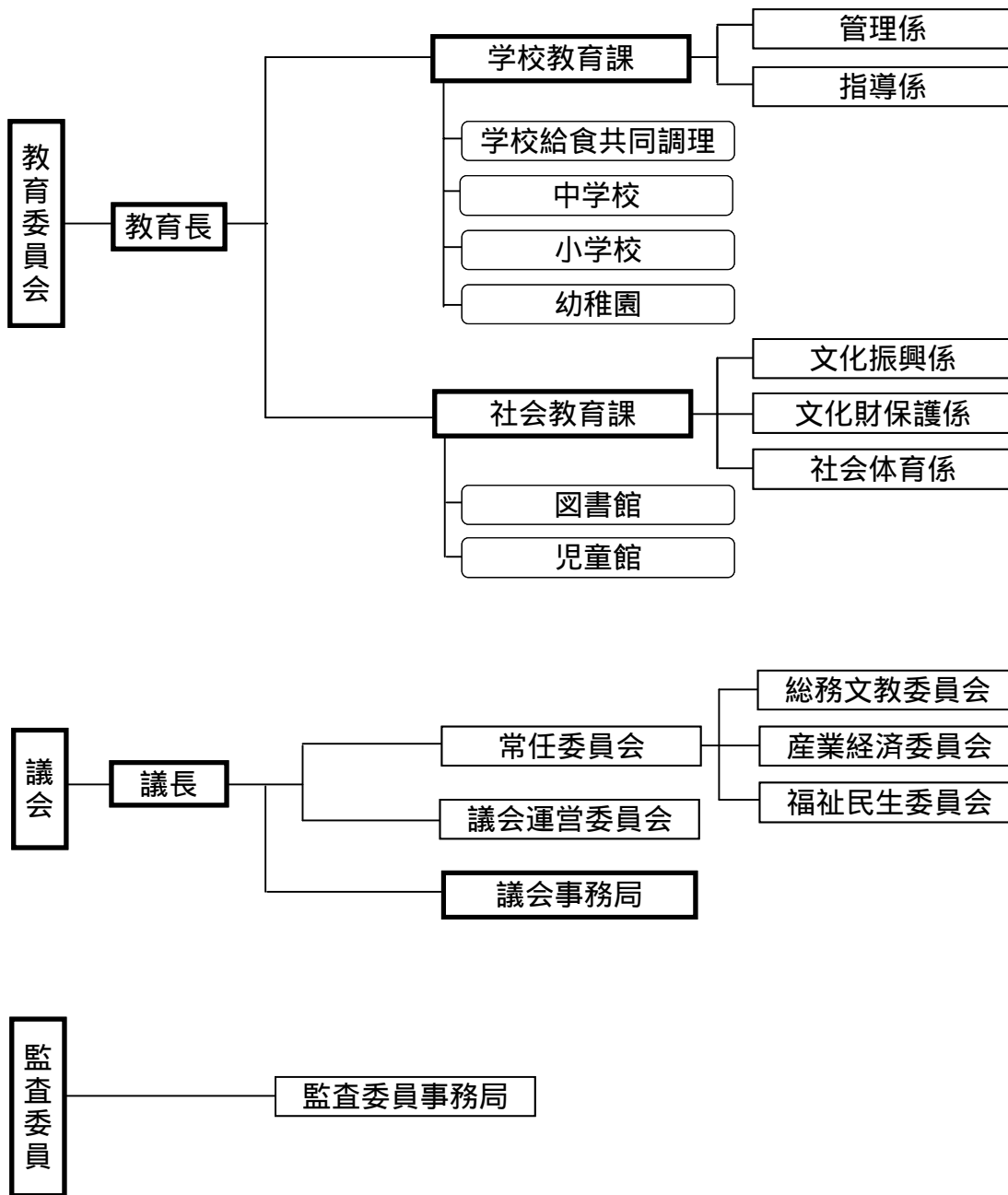
(資料:選挙管理委員会)

5 行政

1 行政 (1) 行政機構図

(平成17年3月31日現在)





(資料:総務課)

(2)職員数

(単位:人)

区分	17.3.31現在	16.3.31現在	15.3.31現在	14.3.31現在	H.13
町長の関係部局の職員	100	101	99	97	102
議会の事務部局の職員	2	2	2	2	2
選挙管理委員会の事務部局の職員	1	1	1	1	1
監査委員の事務部局の職員	1	1	1	1	1
農業委員会の事務部局の職員	1	1	1	1	1
教育委員会の関係部局	45	50	49	52	53
国民健康保険事業の職員	3	3	3	3	3
下水道事業の職員	2	3	3	4	4
簡易水道事業の職員	1	1	1	1	2
水道企業の職員	5	5	5	5	4
計	161	168	165	167	173

(資料:地方公務員定員管理調査)

6 財政

1 決算状況

(1) 特別会計財政規模の推移

(単位:千円)

区 分		平成12年度	平成13年度	平成14年度	平成15年度	平成16年度	
国保	歳入	1,132,441	1,224,604	1,204,650	1,389,920	1,392,789	
	歳出	1,078,890	1,169,381	1,095,354	1,302,730	1,333,007	
老人	歳入	1,284,937	1,393,298	1,327,573	1,340,860	1,293,172	
	歳出	1,261,291	1,376,840	1,329,937	1,346,048	1,241,742	
簡水	歳入	94,390	114,425	67,355	51,342	57,417	
	歳出	88,879	112,307	56,490	40,987	51,945	
下水道	歳入	697,129	697,103	719,396	649,810	619,465	
	歳出	682,565	679,660	712,292	644,317	609,647	
上水道	収益的 収支	歳入	179,641	188,423	177,036	173,701	172,523
		歳出	136,119	159,305	159,205	159,830	155,009
	資本的 収支	歳入	108,982	4,394	3,027	4,599	2,016
		歳出	266,290	59,654	42,966	56,602	53,183
介護	歳入	475,180	558,628	619,668	676,508	682,246	
	歳出	448,218	556,048	601,012	652,733	628,964	

(資料:決算書)

(2) 普通会計財政規模の推移

(単位:千円)

区 分	平成12年度	平成13年度	平成14年度	平成15年度	平成16年度
1 歳入総額	5,959,949	6,176,630	5,747,402	5,665,341	6,593,539
2 歳出総額	5,571,176	5,870,629	5,539,377	5,518,952	6,352,444
3 形式収支 1-2	388,773	306,001	208,025	146,389	241,095
4 翌年に繰越すべき財源	67,309	31,972	8,209	0	83,682
5 実質収支 3-4	321,464	274,029	199,816	146,389	157,413
6 単年度収支 5-前年度	58,884	47,435	74,213	53,427	11,024
7 積立金	77,028	84,250	129,827	203,333	317,974
8 繰上償還金	0	0	0	0	0
9 積立金取崩し額	50,000	0	92,982	70,000	750,046
10 実質単年度収支 6+7+8-9	85,912	36,815	37,368	79,906	421,048
11 基準財政収入額	2,367,077	2,510,479	2,451,128	2,090,124	2,083,680
12 基準財政需要額	3,201,190	3,114,667	2,932,263	2,686,412	2,636,673
13 標準財政規模	3,962,300	3,920,955	3,776,866	3,347,929	3,300,041
14 財政力指数	73.9	80.6	83.6	77.8	79.0
15 実質収支比率	8.1	7.0	5.3	4.4	4.8
16 公債費比率	9.2	9.8	10.3	11.6	12.9
17 財政調整基金現在高	748,923	833,173	870,018	1,003,351	571,279
18 地方債現在高	5,009,022	5,175,639	5,713,098	6,022,328	5,914,460
19 債務負担行為額	393,626	469,455	386,312	448,198	286,254

(資料:普通会計地方財政状況調査)

(3) 普通会計歳入決算額の推移

(単位:千円)

区 分	平成12年度	平成13年度	平成14年度	平成15年度	平成16年度
1 町税	2,646,676	2,650,850	2,463,784	2,269,655	2,291,484
2 地方譲与税	79,762	81,631	81,899	85,661	88,229
3 利子割交付金	77,239	83,227	24,848	15,497	14,576
4 配当割交付金	0	0	0	0	2,611
5 株式等譲渡所得割交付金	0	0	0	0	3,199
6 地方消費税交付金	173,122	168,653	147,717	168,285	187,985
7 ゴルフ場利用税交付金	75,817	75,346	71,622	66,898	63,511
8 特別地方消費税交付金	1,211	0	0	0	0
9 自動車取得税交付金	62,593	63,026	57,131	57,912	69,776
10 地方特例交付金	82,653	93,315	95,169	69,144	68,887
11 地方交付税	950,008	713,200	644,069	690,715	723,146
普通交付税	834,113	601,881	537,294	591,182	552,993
特別交付税	115,895	111,319	106,775	99,533	170,153
12 交通安全対策特別交付金	4,130	4,441	4,481	4,708	4,643
13 分担金・負担金	132,051	201,261	127,381	146,894	233,342
14 使用料	89,134	88,660	85,694	84,032	93,051
15 手数料	12,359	12,127	11,690	11,586	10,952
16 国庫支出金	367,660	332,310	193,022	466,967	252,140
17 県支出金	209,270	247,906	244,793	250,634	223,086
18 財産収入	24,420	26,105	20,954	159,357	28,023
財産運用収入	23,990	23,917	20,023	18,900	18,925
財産売払収入	430	2,188	931	140,457	9,098
19 寄附金	11,190	6,260	4,495	3,604	7,586
20 繰入金	189,077	251,901	126,261	78,543	1,185,648
21 繰越金	272,448	388,773	306,001	208,025	146,389
純繰越金	262,580	321,464	274,029	199,816	146,389
繰越事業費繰越金	9,868	67,309	31,972	8,209	0
22 諸収入	142,529	144,338	89,740	75,124	128,275
貸付金元利収入	105,101	106,980	50,796	52,856	51,577
その他	37,428	37,358	38,994	22,268	76,698
23 地方債	356,600	543,300	946,651	752,100	767,000
合 計	5,959,949	6,176,630	5,747,402	5,665,341	6,593,539

(資料:普通会計地方財政状況調査)

(4) 普通会計歳出状況(目的別)

(単位:千円)

区 分	平成12年度	平成13年度	平成14年度	平成15年度	平成16年度	構成比%
1 議 会 費	78,003	75,747	78,150	81,188	82,341	1.3
2 総 務 費	917,668	850,687	741,758	797,843	1,358,017	21.6
3 民 生 費	806,879	1,028,252	848,126	882,950	1,076,930	16.9
4 衛 生 費	486,129	705,448	630,277	463,494	454,913	7.2
5 労 働 費	17,526	12,595	15,487	13,100	16,721	0.3
6 農 林 水 産 費	239,252	216,516	155,664	130,950	208,159	3.3
7 商 工 費	112,980	89,629	145,259	52,741	64,225	1.0
8 土 木 費	1,271,670	1,200,360	948,744	1,404,514	919,385	14.3
9 消 防 費	309,033	327,368	326,009	437,814	288,435	4.5
10 教 育 費	697,397	761,061	1,030,962	611,827	602,737	9.5
11 災 害 復 旧 費	0	20,850	39,724	35,405	165,833	2.6
12 公 債 費	525,688	550,986	574,413	599,582	1,025,310	16.1
13 諸 支 出 費	108,951	11,130	4,804	7,544	89,438	1.4
歳出合計	5,571,176	5,850,629	5,539,377	5,518,952	6,352,444	100.0

(資料:普通会計地方財政状況調査)

(5) 普通会計歳出決算額の推移

(単位:千円)

区 分	平成12年度	平成13年度	平成14年度	平成15年度	平成16年度
1 人件費	1,167,663	1,177,215	1,177,645	1,200,673	1,171,214
2 物件費	763,354	768,622	784,552	791,419	847,102
3 維持補修費	31,369	15,603	6,633	7,436	3,632
4 扶助費	213,228	227,188	236,643	308,315	346,401
5 補助費等	516,644	678,667	602,257	635,069	748,151
国・県に対するもの	1,510	8,164	8,278	1,474	1,690
一部事務組合に対するもの	200,404	245,857	220,326	320,911	189,262
その他に対するもの	78,796	424,646	373,653	312,684	557,199
6 普通建設事業費	1,330,532	1,298,417	1,133,594	1,088,245	1,055,913
補助事業費	544,732	397,882	350,344	599,881	0
単独事業費	773,550	888,825	773,700	472,314	1,035,296
県営事業負担金	12,150	11,710	9,550	16,050	20,617
7 災害復旧事業費	0	20,850	39,724	35,405	165,833
補助事業費	0	19,830	33,674	33,412	51,476
単独事業費	0	1,020	6,050	1,993	114,357
県営事業負担金	0	0	0	0	0
8 失業対策事業費	0	0	0	0	0
9 公債費	525,688	550,986	574,413	599,582	1,025,310
10 積立金	334,398	230,597	141,390	215,135	329,416
11 投資及び出資金	18,000	193,602	188,000	0	0
12 貸付金	60,636	59,333	8,035	6,000	9,000
13 繰出金	609,664	649,549	646,491	631,673	650,472
合 計	5,571,176	5,870,629	5,539,377	5,518,952	6,352,444

(資料:普通会計地方財政状況調査)

7 税務

1 町税の状況

(1) 税目別調定額の推移

(単位:千円)

区 分	年度	調 定 額					構成比%
		平成12	平成13	平成14	平成15	平成16	
普通税		2,786,821	2,808,029	2,604,876	2,424,615	2,490,836	99.7
1 法定普通税		2,786,821	2,808,029	2,604,876	2,424,615	2,490,836	99.7
町 民 税		1,107,970	1,104,262	890,486	837,965	932,582	37.3
ア) 個人均等割		13,546	13,442	13,512	13,188	19,186	0.8
イ) 所得割		742,276	716,935	684,867	634,097	613,628	24.5
ウ) 法人均等割		49,956	52,480	49,457	51,317	53,911	2.2
エ) 法人税割		302,192	321,405	142,650	139,363	245,857	9.8
固定資産税		1,521,671	1,552,799	1,570,141	1,439,992	1,409,869	56.4
ア) 純固定資産税		1,521,341	1,552,491	1,569,828	1,439,693	1,409,088	56.3
ア) 土地		558,333	576,169	582,105	576,899	581,606	23.3
イ) 家屋		556,811	598,942	620,760	558,459	563,994	22.5
ウ) 償却資産		406,197	377,380	366,963	304,335	263,488	10.5
イ) 交・納付金		330	308	313	299	781	0.1
軽自動車税		21,893	23,213	25,096	26,139	27,238	1.1
町タバコ税		122,057	119,154	113,270	120,485	121,113	4.8
特別土地保有税		13,230	8,601	5,883	34	34	0.1
2 法定外普通税		0	0	0	0	0	0.0
目的税		9,832	9,459	9,191	9,492	8,487	0.3
1 入湯税		9,832	9,459	9,191	9,492	8,487	0.3
合 計		2,796,653	2,817,488	2,614,067	2,434,107	2,499,323	100.0

(資料: 地方財政状況調査)

(2) 税目別収入済額の推移

(単位:千円)

区 分	年度	収 入 済 額					構成比%
		平成12	平成13	平成14	平成15	平成16	
普通税		2,636,844	2,641,391	2,454,593	2,260,163	2,282,997	99.6
1 法定普通税		2,636,844	2,641,391	2,454,593	2,260,163	2,282,997	99.6
町 民 税		1,031,819	1,020,867	824,437	768,562	829,275	36.2
ア) 個人均等割		12,288	11,955	12,262	11,795	16,156	0.7
イ) 所得割		670,374	637,764	623,062	569,230	517,058	22.6
ウ) 法人均等割		47,790	51,094	47,732	49,124	51,129	2.2
エ) 法人税割		301,367	320,054	141,381	138,413	244,932	10.7
固定資産税		1,453,361	1,471,992	1,488,326	1,347,916	1,308,914	57.1
ア) 純固定資産税		1,453,031	1,471,684	1,488,013	1,347,617	1,308,133	57.0
イ) 土地		533,263	546,142	551,767	540,004	539,936	23.5
イ) 家屋		531,809	567,775	588,408	522,744	523,587	22.8
ウ) 償却資産		387,959	357,767	347,838	284,869	244,610	10.7
イ) 交・納付金		330	308	313	299	781	0.1
軽自動車税		19,887	20,810	22,711	23,200	23,695	1.0
町タバコ税		122,057	119,154	113,270	120,485	121,113	5.3
特別土地保有税		9,720	8,568	5,849	0	0	0.0
2 法定外普通税		0	0	0	0	0	0.0
目的税		9,832	9,459	9,191	9,492	8,487	0.4
1 入湯税		9,832	9,459	9,191	9,492	8,487	0.4
合 計		2,646,676	2,650,850	2,463,784	2,269,655	2,291,484	100.0

(資料: 地方財政状況調査)

(3)税目別徴収率の推移

(単位:千円)

区 分	年度	徴 収 率				
		平成12	平成13	平成14	平成15	平成16
普通税		94.6	94.1	94.2	93.2	91.7
1 法定普通税		94.6	94.1	94.2	93.2	91.7
町 民 税		93.1	92.4	92.6	91.7	88.9
ア)個人均等割		90.7	88.9	90.7	89.4	84.2
イ)所得割		90.3	89.0	91.0	89.8	84.3
ウ)法人均等割		95.7	97.4	96.5	95.7	94.8
エ)法人税割		99.7	99.6	99.1	99.3	99.6
固定資産税		95.5	94.8	94.8	93.6	92.8
ア)純固定資産税		95.5	94.8	94.8	93.6	92.8
ア)土地		95.5	94.8	94.8	93.6	92.8
イ)家屋		95.5	94.8	94.8	93.6	92.8
ウ)償却資産		95.5	94.8	94.8	93.6	92.8
イ)交・納付金		100.0	100.0	100.0	100.0	100.0
軽自動車税		90.8	89.6	90.5	88.8	87.0
町タバコ税		100.0	100.0	100.0	100.0	100.0
特別土地保有税		73.5	99.6	99.4	0.0	0.0
2 法定外普通税		0.0	0.0	0.0	0.0	0.0
目的税		100.0	100.0	100.0	100.0	100.0
1 入湯税		100.0	100.0	100.0	100.0	100.0
合 計		94.6	94.1	94.3	93.2	91.7

(資料:地方財政状況調査)

8 産業・観光

1 産業

(1) 産業別事業所数・従業者数

(上段:事業所数 下段:従業者数)

年度 区分	昭和56年	昭和61年	平成3年	平成8年	平成11年	平成13年
総 数	847	954	976	972	934	1,057
	7,946	9,396	10,044	9,497	8,325	9,587
農林漁業	1	1	4	1	1	1
	1	4	28	9	10	9
鉱 業	-	1	-	-	-	-
	-	2	-	-	-	-
建 設 業	82	118	113	117	113	121
	644	823	755	738	634	667
製 造 業	98	116	118	101	95	96
	3,772	4,461	4,572	3,880	3,303	3,223
電気・ガス・熱 供給・水道業	3	4	4	3	2	3
	120	197	179	170	161	184
運輸・通信業	19	17	19	21	21	21
	327	322	347	313	245	221
卸売業・小売 業、飲食店	382	412	403	398	393	433
	1,399	1,625	1,872	2,043	2,104	2,684
金融・保険業	6	8	8	9	10	11
	71	87	91	124	129	116
不動産業	45	41	50	63	66	87
	70	59	93	96	89	136
サービス業	197	224	246	250	233	275
	1,320	1,605	1,893	1,871	1,650	2,075
公 務	14	12	11	9	-	9
	222	211	214	253	-	272

平成11年は簡易調査のため、民営事業所のみ対象。

(資料:事業所・企業統計調査)

(2) 事業別事業所数・従業者数・製造品出荷額等(従業者4人以上の事業所)

産業中分類	年度 区分	平成13年			平成14年			平成15年		
		事業 所数	従業者数	出荷額等 (万円)	事業 所数	従業者数	出荷額等 (万円)	事業 所数	従業者数	出荷額等 (万円)
09食料品		7	147	459,854	6	119	425,814	7	123	458,805
10飲料・煙草・飼料		1	X	X	1	X	X	1	X	X
11繊維工業		-	-	-	-	-	-	-	-	-
12衣服		-	-	-	-	-	-	-	-	-
13木材・木製品		-	-	-	-	-	-	-	-	-
14家具・装備品		2	X	X	2	X	X	2	X	X
15パルプ・紙		-	-	-	-	-	-	-	-	-
16出版・印刷		3	X	X	2	X	X	2	X	X
17化学工業		4	713	1,338,002	4	627	1,474,132	4	623	1,044,533
18石油・石炭		1	X	X	-	-	-	-	-	-
19プラスチック製品		7	59	71,218	6	57	61,574	7	110	188,395
20ゴム製品		-	-	-	-	-	-	-	-	-
21なめし革・同製品		1	X	X	1	X	X	1	X	X
22窯業・土石		5	73	96,988	5	75	97,103	5	69	77,468
23鉄鋼業		-	-	-	-	-	-	-	-	-
24非鉄金属		2	X	X	1	X	X	1	X	X
25金属製品		5	38	19,688	6	46	24,705	6	58	37,810
26一般機械		9	361	626,198	9	429	715,378	7	477	847,983
27電気機械		11	1,464	7,130,623	1	X	X	3	X	X
28情報通信機械		-	-	-	5	1,022	5,366,210	3	X	X
29電子部品・デバイス		-	-	-	2	X	X	1	X	X
30輸送機械		12	355	470,441	10	334	450,859	10	363	520,434
31精密機械		-	-	-	-	-	-	-	-	-
32その他の製造業		1	X	X	1	X	X	1	X	X
合計		71	3,313	10,323,004	62	2,843	8,841,735	81	2,828	9,324,747

Xは秘匿

(資料:工業統計調査)

(3) 従業者規模別事業所数・従業者数

(上段:事業所数 下段:従業者数)

区分 \ 年度	昭和56年	昭和61年	平成3年	平成8年	平成11年	平成13年
総数	847	954	976	972	934	1,057
	7,946	9,396	10,044	9,497	8,325	9,587
1～4人	593	648	637	651	642	693
	1,252	1,333	1,311	1,308	1,249	1,370
5～9人	116	144	166	133	146	166
	749	912	1,071	872	961	1,095
10～29人	78	96	103	116	112	122
	1,197	1,445	1,626	1,775	1,730	1,854
30人以上	21	31	35	40	34	44
	4,267	5,237	5,542	5,005	4,385	4,722
国・公共企業体 地方公共団体	39	35	35	32	-	32
	481	469	494	537	-	546

平成11年は簡易調査のため、民営事業所のみ対象。

(資料:事業所・企業統計調査)

(4) 商店数・従業者数・年間販売額

区 分	平成11年			平成14年		
	商店数 (店)	従業者数 (人)	年間販売額 (百万円)	商店数 (店)	従業者数 (人)	年間販売額 (百万円)
卸売業計	35	183	4,289	40	174	3,997
小売業計	229	1,188	19,722	239	1,487	26,901
代理商・仲立業	-	-	-	-	-	-
各種商品小売業	-	-	-	1	X	X
織物・衣服・身の 回り品小売業	31	77	1,089	33	109	1,551
飲食料品小売業	84	490	7,069	85	471	6,123
自動車・自転車 小売業	18	143	3,265	20	152	4,218
家具・建具・じゅう 器小売業	15	36	878	18	54	X
その他の小売業	81	442	7,421	82	449	7,584
総 計	264	1,371	24,012	279	1,661	30,898

(資料: 商業統計調査)

2 観光

(1) 宿泊客数・観光施設利用客の推移

(単位: 人)

区分		年度				
		平成12年	平成13年	平成14年	平成15年	平成16年
宿泊客数		72,803	70,129	68,976	70,422	62,865
利 用 者 数 施 設	民間観光施設	377,382	318,466	328,986	279,647	250,690
	合 計	377,382	318,466	328,986	279,647	250,690

(資料: 静岡県観光客入込状況調べ)

3 農業

(1) 農業粗生産額の推移

(単位: 千万円)

区分 年度	総額	耕種計									畜産 (生乳)	加工 農作物
			米	麦 雑穀 豆類	い も 類	野 菜	果 実	花 き	工 芸 作 物	そ の 他		
平成 11	110	55	14	0	3	34	2	0	1	0	55 (35)	0
平成 12	106	52	15	0	2	32	2	0	1	0	54 (35)	0
平成 13	96	49	14	0	2	31	2	0	1	0	47 (31)	0
平成 14	101	52	14	0	2	33	2	0	1	0	50 (31)	0
平成 15	102	53	15	0	2	33	2	0	0	0	49 (31)	0

(資料: 静岡県が生産農業所得統計)

(2) 農業の状況

区分		年				
		1985年	1990年	1995年	2000年	構成比%
人	口 (人) A	15,142	15,531	15,753	15,419	-
世	帯 数 (世帯) B	4,362	4,701	5,063	5,172	-
農	家人口 (人) C	3,339	2,783	2,598	2,440	-
農	家 数 (世帯) D	686	581	557	522	-
	C / A (%)	22.1	17.9	16.5	15.8	-
	D / B (%)	15.7	12.4	11.0	10.1	-
種 別	専業農家 (世帯)	74	65	62	22	4.2
	第1種兼業	71	49	70	38	7.3
	第2種兼業	541	467	425	462	88.5
規 模	0.3ha未満 (世帯)	287	232	232	255	48.9
	0.3 ~ 0.5ha	179	171	158	128	24.5
	0.5 ~ 1.0ha	164	134	119	95	18.2
	1.0 ~ 1.5ha	34	22	27	25	4.8
	1.5ha以上	21	20	15	14	2.7
	例 外	1	2	6	5	0.9
	耕地面積 (ha)	314.12	274.67	251.32	232.05	100.0
	田	158.31	138.17	132.41	117.17	50.5
	畑	134.43	115.89	101.25	95.07	41.0
	樹園地	21.38	20.61	17.66	19.81	8.5

(資料: 人口・世帯数 = 国勢調査、その他 = 農業センサス、世界農林業センサス)

9 警察・消防・交通

1 警察

(1) 交通事故発生状況

年	区分	人身件数	死者	傷者	高齢者の 事故件数	子供の 事故件数	自転車の 事故件数	飲酒運転 事故件数
平成13年		168	2	224	32	14	12	2
平成14年		125	4	154	29	8	8	2
平成15年		184	1	245	39	10	8	0
平成16年		183	2	235	38	13	11	1

(資料:大仁警察署管内犯罪と交通事故のあらまし)

(2) 刑法犯罪発生状況

年	区分	総数	オートハイ盗	万引き	自転車盗	車上ねらい	自動販売 機荒し	その他
平成13年		229	39	27	27	15	14	107
平成14年		284	30	19	53	55	14	113
平成15年		209	9	31	43	17	12	97
平成16年		185	4	37	20	20	8	96

(資料:大仁警察署管内犯罪と交通事故のあらまし)

2 消防

(1) 消防団員数・ポンプ台数等

(平成16年4月1日現在)

区 分	第1分団	第2分団	第3分団	第4分団	第5分団	第6分団	第7分団	第8分団	合計
団員数	16	22	22	25	26	22	14	20	167
消防自動車	1	2	1	1	2	4	1	1	13
可搬式ポンプ	1	1	1	1	1	4	-	1	10

(資料:田方地区消防組合消防年報)

(2) 出火件数・救急出動件数

区 分	出火件数(件)					焼損面積		焼損額 (千円)	救急出 動件数	
	合計	建物	林野	車両	その他	建物m ²	林野a			
平成 12年	大仁	10	7	2	1	-	203	24	20,905	492
	田方	101	41	18	17	25	1,468	205	204,647	3,968
平成 13年	大仁	10	3	4	1	2	25	293	1,303	600
	田方	102	43	12	16	31	1,728	323	156,534	4,523
平成 14年	大仁	5	2	2	-	1	203	11	3,775	570
	田方	72	28	11	14	19	1,786	33	209,345	4,750
平成 15年	大仁	14	4	2	5	3	180	2	12,430	586
	田方	90	42	7	15	26	4,464	28	403,730	4,746
平成 16年	大仁	3	1	1	-	1	-	5	9	628
	田方	58	21	7	9	21	934	39	59,666	5,143

(資料:田方地区消防組合消防年報)

3 交通

(1) 自動車保有台数

(各年4月1現在)

区分		年				
		平成12年	平成13年	平成14年	平成15年	平成16年
乗用車	普通車	1,737	1,829	1,924	1,952	1,990
	小型車	4,023	3,930	3,800	3,773	3,693
準乗用車		424	396	374	351	329
トラック トレーラー	小型トラック(5t以下)	624	593	561	552	533
	大型トラック(5tを超えるもの)	53	49	49	49	57
	けん引車	1	1	1	1	1
	被けん引車	1	1	1	1	1
特殊用途自動車		167	165	167	155	138
バ ス		11	11	11	13	12
三 輪 車		2	2	2	2	2
軽四輪	乗用	1,461	1,603	1,828	1,980	2,118
	貨物	1,831	1,811	1,811	1,801	1,756
二輪車	50cc以下	1,272	1,187	1,184	1,174	1,129
	50cc越～90cc以下	132	122	130	126	113
	90cc越～125cc以下	42	41	38	47	47
	125cc越～250cc以下	167	162	183	164	169
	250cc 越えるもの	122	124	136	142	131
小型特殊		245	246	245	238	234
総 数		12,315	12,273	12,445	12,521	12,453

(資料: 静岡県の自動車保有台数)

(2) 交通災害共済加入状況

(各年3月31日現在)

年度	区分	加入者総数	加入率	給付件数	掛金	給付額 (千円)
平成12年度		9,200	58.0	35	4,600,000	3,150
平成13年度		8,779	55.5	39	4,389,500	5,340
平成14年度		8,552	54.8	37	4,276,000	2,590
平成15年度		8,313	52.9	33	4,156,500	2,510
平成16年度		7,925	51.2	32	3,962,500	3,410

(資料: 田方地区交通災害共済組合事業概要)

10 厚生

1 福祉

(1) 児童福祉施設

(平成17年3月1日現在)

施設名	設立主体	設立年月日	入所児童数(人)	職員数(人)
ひまわり保育園	町	H6.4.1(S50.4.1)	116	18(7)
"(分園)	町	H15.6.1	2	6(4)
慈恩保育園	民間	S55.4.1	105	16(2)

ひまわり保育園の設立年月日()内は、旧吉田保育所の設立年月日 (資料:入所者名簿)
職員数()内は、臨時・非常勤職員の再掲

(2) 学童保育の現況

(単位:人)

施設名	1学年	2学年	3学年	4学年以上	合計
子育て支援施設「すずかけ館」	14	11	9	0	34
子育て支援施設「あすなろ館」	14	9	3	2	28
合計	28	20	12	2	62

3月1日現在の児童数

(資料:利用者名簿)

(3) 生活保護状況

(各年3月31日現在)

年度	区分	世帯数(戸)	人員(人)
平成12年		41	56
平成13年		43	58
平成14年		47	59
平成15年		45	58
平成16年		44	57

(資料:福祉行政報告例 東部健康福祉センター)

(4) 老人クラブの状況

(平成17年3月31日現在)

クラブ名	加入者(人)	クラブ名	加入者(人)	クラブ名	加入者(人)	クラブ名	加入者(人)
大仁	156	三福	64	守木	0	浮橋	54
吉田	97	田京	156	宗光寺	49	田原野	27
中島	62	御門	47	田中山	38	長者原	27
神島	70	白山堂	0	下畑	55	立花	59
						合計	961

(資料:高齢者支援室)

(5) 老人医療費支給状況

区 分			医 科				歯 科		調 剤	
			入院		入院外		件数	金額	件数	金額
			件数	金額	件数	金額				
平成 15 年	現物 給付	国保連合会 支払分	906	439,446,142	22,153	370,738,314	2,275	40,708,038	13,056	138,525,442
		支払基金 支払分	202	91,601,107	5,257	75,962,521	411	8,941,944	3,296	33,608,433
		小計	1,108	531,047,249	27,410	446,700,835	2,686	49,649,982	16,352	172,133,875
	現金給付	0	0	0	0	0	0	0	0	
	合計	1,108	531,047,249	27,410	446,700,835	2,686	49,649,982	16,352	172,133,875	
平成 16 年	現物 給付	国保連合会 支払分	910	402,300,320	21,965	373,614,453	2,331	39,333,555	12,720	137,982,636
		支払基金 支払分	224	92,933,325	4,851	66,978,854	408	8,448,362	2,881	29,705,790
		小計	1,134	495,233,645	26,816	440,593,307	2,739	47,781,917	15,601	167,688,426
	現金給付	0	0	0	0	0	0	0	0	
	合計	1,134	495,233,645	26,816	440,593,307	2,739	47,781,917	15,601	167,688,426	

食事療養費の件数は計には含まれません。

(金額の単位:円)

食事療養費		施設療養費		訪問看護費		その他		計 (件)	第3者 行為等 による 収入額	支弁額
件数	金額	件数	金額	件数	金額	件数	金額	A	B	(A-B)C
837	20,365,630	0	0	33	1,747,935	0	0	1,011,531,501 (38,423)	1,770,020	1,009,761,481
192	4,653,210	0	0	22	996,300	0	0	215,763,515 (9,188)	0	215,763,515
1,029	25,018,840	0	0	55	2,744,235	0	0	1,227,295,016 (47,611)	1,770,020	1,225,524,996
0	0	0	0	0	0	1,199	25,563,554	25,563,554 (1,199)	0	25,563,554
1,029	25,018,840	0	0	55	2,744,235	1,199	25,563,554	1,252,858,570 (48,810)	1,770,020	1,251,088,550
829	20,572,020	0	0	35	2,574,705	0	0	976,377,689 (37,961)	1,017,752	975,359,937
203	5,179,460	0	0	14	858,240	0	0	204,104,031 (8,378)	0	204,104,031
1,032	25,751,480	0	0	49	3,432,945	0	0	1,180,481,720 (46,339)	1,017,752	1,179,463,968
0	0	0	0	0	0	3,129	28,237,355	28,237,355 (3,129)	0	28,237,355
1,032	25,751,480	0	0	49	3,432,945	3,129	28,237,355	1,208,719,075 (49,468)	1,017,752	1,207,701,323

(資料:事業状況報告書)

2 斎場

(1) 年度別使用状況

(単位:体)

年度	区分	組合管内			組合管外			合計
		大人	子供	胎児等	大人	子供	胎児等	
平成12年		330	0	16	33	1	6	386
平成13年		326	1	16	60	0	9	412
平成14年		332	3	18	56	4	5	418
平成15年		334	1	18	61	1	13	428
平成16年		379	3	22	66	1	14	485

組合管内とは、旧伊豆長岡町・旧葦山町・旧大仁町のことです。

(資料:環境政策課)

組合管外とは、上記以外のことです。

(2) 平成16年度組合管内別使用状況

(単位:体)

区分	大人	子供	胎児等	合計
町名				
伊豆長岡	119	0	11	130
葦山	130	2	6	138
大仁	130	1	5	136
合計	379	3	22	404

(資料:環境政策課)

11 保健衛生

1 保健衛生

(1)乳幼児健診受診状況

(単位:人、%)

区分		年度	平成12年	平成13年	平成14年	平成15年	平成16年
4か月児	対象者		132	103	108	125	159
	受診者		124	99	119	199	115
	受診率		93.9	96.1	110.2	159.2	72.3
5か月児	対象者		128	118	115	112	118
	受診者		118	112	115	105	110
	受診率		92.2	94.9	100.0	93.8	93.2
10か月児	対象者		137	112	108	138	169
	受診者		119	98	101	100	108
	受診率		86.9	87.5	93.5	72.5	63.9
1歳 6か月児	対象者		143	129	112	129	110
	受診者		139	122	104	118	107
	受診率		97.2	94.6	92.9	91.5	97.3
2歳児	対象者		139	128	130	100	147
	受診者		130	126	120	100	137
	受診率		93.5	98.4	92.3	100.0	93.2
3歳児	対象者		149	135	139	141	106
	受診者		138	134	135	131	95
	受診率		92.6	99.3	97.1	92.9	89.6

(資料:健康づくり課)

(2)成人病予防検診の状況

区分	平成14年度			平成15年度			平成16年度		
	対象者数	受診者数	受診率	対象者数	受診者数	受診率	対象者数	受診者数	受診率
基本健診	3,758	2,283	60.8	3,876	2,341	60.4	3,671	2,558	69.7
胃ガン	3,747	1,439	38.4	3,926	1,436	36.6	3,673	1,625	44.2
子宮ガン	2,961	1,138	38.4	3,006	1,171	39.0	2,794	1,274	45.6
乳ガン	3,062	1,151	37.6	3,268	1,223	37.4	2,887	1,274	44.1
肺ガン	4,184	2,309	55.2	4,171	2,339	56.1	3,743	2,328	62.2
大腸ガン	4,019	1,654	41.2	4,225	1,691	40.0	3,925	1,840	46.9

(資料:健康づくり課)

2 清掃事業

(1)ごみの処理状況

(単位:t)

区分 \ 年度	平成12年度	平成13年度	平成14年度	平成15年度	平成16年度
燃やすごみ	3,328.35	3,619.07	3,677.32	3,402.28	3,490.66
燃やさないごみ	126.03	125.52	123.62	124.64	125.86
粗大ごみ	481.99	458.79	485.12	432.18	667.13
びん	171.68	176.46	167.50	140.47	151.21
かん	75.12	71.19	77.74	70.67	69.68
古紙	763.98	754.32	793.55	813.61	818.63
プラスチック容器	85.73	248.33	263.36	339.43	348.19
ビニール・プラスチック製品	256.91	108.48	106.43	83.15	109.07
古着類	-	-	-	58.33	56.71
合計	5,289.79	5,562.16	5,694.64	5,464.76	5,837.14

(資料:町政報告書)

12 国保・国民年金

1 国民健康保険

(1) 加入状況

(各年3月31日現在)

年度	区分	世帯数	加入世帯数	加入率 (%)	人口 (人)	被保険者数 (人)	加入者 (%)
平成12年		5,366	2,853	55.17	15,699	5,861	39.33
平成13年		5,425	2,962	56.60	15,688	6,074	40.72
平成14年		5,472	3,073	58.16	15,597	6,204	41.78
平成15年		5,488	3,138	59.18	15,524	6,340	42.84
平成16年		5,515	3,182	59.70	15,476	6,350	43.03

(資料:事業年報)

(2) 療養給付費の状況(老人保健を除く)

年度	区分	加入 世帯数 (世帯)	被保険 者 数(人)	療養給付費			受診率 (%)	
				件数 (件)	費用額 (円)	保険者 負担額 (円)		1人当り 費用額 (円)
平成12年		2,817	4,268	43,937	891,312,770	635,834,456	208,836	1,029.45
平成13年		2,924	4,378	45,629	913,003,494	656,920,257	208,544	1,042.23
平成14年		3,034	4,484	48,282	810,492,160	582,545,438	180,752	1,076.76
平成15年		3,098	4,662	51,844	982,918,566	702,358,035	210,836	1,112.05
平成16年		3,141	4,728	55,737	1,059,611,483	767,022,484	224,114	1,178.87

(資料:事業年報)

2 国民年金

(1) 国民年金適用状況

(単位:人、千円)

区分		年度	平成12年	平成13年	平成14年	平成15年	平成16年
被 保 険 者 数	総 数		3,813	3,887	3,858	3,846	3,740
	強制加入者		2,486	2,589	2,596	2,606	2,549
	任意加入者		25	20	14	12	15
	3号被保険者		1,302	1,278	1,248	1,228	1,176
受 給 者 数	老 齢	受給者	2,076	2,209	2,326	2,434	2,552
		給付額	1,362,920	1,461,615	1,556,110	1,629,540	1,713,959
	5 年	受給者	20	19	15	12	10
		給付額	8,316	7,900	6,237	4,945	4,108
	通 算 老 齢	受給者	322	303	292	280	268
		給付額	63,625	60,368	58,406	54,999	53,139
	障 害	受給者	143	144	148	155	156
		給付額	131,201	131,402	133,677	137,829	138,081
	母 子	受給者	1	1	1	1	1
		給付額	1,267	1,267	1,267	1,255	1,251
	寡 婦	受給者	7	7	8	9	9
		給付額	3,401	3,223	3,742	4,115	4,102
	遺 族	受給者	24	14	15	16	18
		給付額	20,359	11,733	12,427	11,595	13,376
	総 数	受給者	2,593	2,697	2,805	2,907	3,014
		給付額	1,591,089	1,677,508	1,771,866	1,844,278	1,928,016

(資料:国民年金事業概況)

13 土木・建築

1 道路

(1) 国・県道の状況

種 別	路線数	実延長 (m)	改良延長 (m)	改良率 (%)	5.5m以上 の改良率 (%)	舗装延長 (m)	舗装率 (%)
国 道	2	8,804	8,804	100	100	8,804	100
県 道	5	26,651	21,208	79.6	72.7	26,635	99.9

(資料:平成16年4月1日現在 静岡県道路現況調査)

(2) 町道の状況

種 別	路線数	実延長 (m)	規格改良延長(m)		未改良延長(m)			道路敷 面積 (m ²)	改良率 (%)
			幅員5.5m 以上	幅員5.5m 未満	5.5m以上	5.5m未満	自動車 通行不能		
1 級	12	21423	330	21,093	0	0	0	148,255	100
2 級	20	35426	3,350	29,403	43	2,630	467	216,936	92.4
その他	660	199432	2,359	85,535	109	111,429	81,235	843,690	44.0

(資料:平成17年3月31日現在 道路施設現況調査、道路現況台帳)

2 河川

(1) 主要河川の状況

水系	河川名	流路延長 (m)	町内延長 (m)	備 考
狩野川	神島川	600	600	準用河川
"	鍋沢川	2,300	2,300	"
"	浮橋川	1,400	1,400	"
"	蛇田川	900	900	"
"	古川	1,700	1,700	"
"	宮川	1,900	1,900	"
"	年川	4,600	4,600	"
"	宗光寺川	3,300	3,300	"
"	谷戸川	2,400	2,400	"
"	山田川	1,500	1,500	"
"	深沢川	10,500	10,500	一級河川

(資料:静岡県河川指定調査)

3 建築

(1) 建築確認申請状況

(単位:件、m²)

区分 年度	総 数		住宅・専住 共住・長屋建		併用住宅 旅館・病院・寮		その他 (非住宅)	
	件数	床面積	件数	床面積	件数	床面積	件数	床面積
平成12年	91	21,636	67	8,810	6	3,098	18	9,728
平成13年	89	21,597	66	9,043	3	641	20	11,912
平成14年	74	17,089	52	10,127	3	579	19	6,383
平成15年	88	16,158	67	12,181	7	1,180	14	2,797
平成16年	85	15,867	61	9,489	9	3,566	15	2,812

(資料:建築確認申請台帳)

14 上下水道

1 上水道事業

(1) 上水道給水状況

年度		平成12年	平成13年	平成14年	平成15年	平成16年
区分						
行政区域内人口(人)		15,699	15,688	15,597	15,524	15,622
給水人口(人)		13,773	13,808	13,732	13,688	13,734
給水世帯数(戸)		5,271	5,293	5,331	5,402	5,458
給水契約件数(件)		5,271	5,293	5,331	5,402	5,458
年間取水量(m ³)		4,491,690	4,360,044	4,289,172	3,710,272	3,832,692
年間給水量(m ³)		4,491,690	4,360,044	4,289,172	3,710,272	3,832,692
年間有効水量(m ³)		4,017,033	3,844,842	3,704,854	3,710,272	3,832,694
年間有収水量(m ³)		3,858,822	3,693,413	3,558,938	3,046,134	3,275,732
有 収 水 量	1世帯当り 使用量(m ³)	732	697	667	563	576
	契約件数当り 使用量(m ³)	732	697	667	563	576
	1人1日平均 使用量(ℓ)	767	732	710	608	627
	1日平均 給水量(m ³)	10,572	10,119	9,751	8,323	8,621
1日最大給水量(m ³)		13,793	14,700	14,940	13,374	14,662
1人1日最大給水量(ℓ)		1,001	1,064	1,087	977	1,067

(資料:上下水道課)

2 下水道事業

(1) 汚水

区分 \ 年度	平成12年	平成13年	平成14年	平成15年	平成16年
事業認可面積 (ha)	350	350	350	350	350
整備済面積 (ha)	247	255	261	264	267
整備済管渠延長 (m)	47,500	49,075	50,103	50,897	52,116
処理区域面積 (ha)	247	255	261	264	267
処理区域戸数 (戸)	3,248	3,573	3,608	3,739	3,801
処理区域人口 (人)	9,769	9,924	10,052	10,271	10,407
行政区域人口 (人) (住民基本台帳)	15,699	15,689	15,688	15,524	15,476
普及率 (%)	62	63	64	66	67
水洗化戸数 (戸)	2,973	3,008	3,152	3,333	3,487
水洗化人口 (人)	9,270	8,413	8,825	9,337	9,562
水洗化率 (戸数%)	92	84	87	89	92
水洗化率 (人口%)	95	85	88	91	92
年間有収 (調定) 水量 (千 m^3)	1,919	2,001	2,063	1,965	1,963
年間流域下水道流入 (処理) 水量 (千 m^3)	2,047	2,118	2,214	2,260	2,128

(資料: 上下水道課)

15 教育

1 幼稚園

(1) 学級・園児・教職員数の状況

(単位:人、組)

区分		年度	平成12年度	平成13年度	平成14年度	平成15年度	平成16年度
のぞみ幼稚園	学級数					6	6
	教員数					9	9
	園児数	男				55	55
		女				64	53
	職員数						
田京幼稚園	学級数		6	6	6	6	6
	教員数		9	9	9	9	10
	園児数	男	77	74	77	76	64
		女	83	67	72	60	65
	職員数						
大仁東幼稚園	学級数		3	3	3	3	3
	教員数		4	5	4	4	4
	園児数	男	16	18	11	13	12
		女	12	14	16	14	12
	職員数						

(資料:幼稚園経営書)

2 小学校

(1) 学級・児童・教職員数の状況

(単位:人、組)

区分		年度	平成12年度	平成13年度	平成14年度	平成15年度	平成16年度
大仁小学校	学級数		18	18	17	19	19
	教員数		25	25	25	26	30
	児童数	男	274	275	282	286	281
		女	253	253	245	260	268
	職員数		3	3	3	4	5
田中山分校	学級数		4	3	4	3	2
	教員数		5	4	5	4	3
	児童数	男	14	11	13	10	8
		女	15	11	12	12	8
	職員数		1	1	1	1	1
大仁北小学校	学級数		12	12	12	12	12
	教員数		18	18	18	18	18
	児童数	男	168	172	163	159	148
		女	144	155	164	170	159
	職員数		2	2	2	2	2
大仁東小学校	学級数		6	6	6	6	6
	教員数		11	10	10	10	10
	児童数	男	31	32	28	32	32
		女	39	36	33	34	31
	職員数		2	2	2	2	2

(資料:学校経営書)

3 中学校

(1) 学級・生徒・教職員数の状況

(単位:人、組)

区分		年度	平成12年度	平成13年度	平成14年度	平成15年度	平成16年度
		学級数	14	14	14	13	14
大仁中学校	教員数	28	25	25	26	29	
	生徒数	男	240	259	252	235	234
		女	225	220	232	217	227
	職員数	3	3	3	3	5	

(資料:学校経営書)

(2) 中学校卒業生の進学率の状況

(各年3月31日現在)

年度	区分	中学校卒業生数(人)	進学者数 専修学校含む(人)	進学率(%)
平成12年		178	173	97.2
平成13年		142	140	98.6
平成14年		154	147	95.5
平成15年		166	165	99.4
平成16年		161	157	97.5

(資料:学校経営書)

16 公共施設

1 公共施設

(1) 公共施設等の使用状況

(単位:人、日)

施設名		平成12年度	平成13年度	平成14年度	平成15年度	平成16年度	
町民会館	大集会室	使用日数	117	111	120	136	122
		使用者数	15,905	15,362	16,238	16,992	14,113
	第1集会室	使用日数	226	219	212	230	234
		使用者数	4,805	4,967	3,695	4,285	4,066
	第2集会室	使用日数	154	139	129	146	140
		使用者数	2,847	2,633	2,221	2,917	2,453
	第3集会室	使用日数	159	179	179	148	151
		使用者数	5,945	6,680	7,111	5,954	5,833
	第4集会室	使用日数	125	119	132	98	233
		使用者数	3,946	3,407	3,846	2,702	4,615
	家庭教室	使用日数	42	49	51	47	45
		使用者数	925	1,243	1,187	1,105	868
	視聴覚室	使用日数	183	142	134	152	164
		使用者数	4,607	3,925	3,428	3,595	3,804
	工芸室	使用日数	48	56	52	48	49
		使用者数	511	535	466	409	419
図書館	貸出冊数	80,896	85,516	87,183	88,345	81,638	
	入館者数	82,503	83,539	82,539	77,619	77,147	
体育センター	使用者数	19,760	19,871	27,263	21,154	22,391	
武道館	使用者数	6,009	7,238	9,795	12,118	13,179	
庭球場	使用日数	193	210	234	233	227	
	使用者数	3,577	5,761	6,114	8,177	9,191	
弓道場	使用日数	229	180	136	3	29	
	使用者数	8,185	7,270	5,538	112	529	
さつきヶ丘公園	野球場	使用日数	132	158	161	210	245
		使用者数	5,325	6,829	6,503	6,282	9,443
	陸上競技場	使用日数	62	84	100	104	99
		使用者数	9,340	6,423	6,023	5,026	7,075
キャンプ場	使用日数	18	28	13	18	24	
	使用者数	658	638	389	498	692	
学校体育館	大仁小	使用者数	23,367	24,967	29,863	24,245	22,846
	大仁東小	使用者数	1,487	1,803	1,927	2,198	2,700
	大仁北小	使用者数	8,333	8,128	10,277	8,907	11,345
	大仁中	使用者数	5,345	8,433	8,531	9,277	12,640
グラウンド	大仁小	使用者数	22,454	35,793	29,295	29,029	14,312
	大仁東小	使用者数	4,180	3,676	3,255	2,961	2,170
	大仁北小	使用者数	10,132	16,596	15,128	18,393	8,906
	大仁中	使用者数	4,459	2,895	3,408	4,323	5,208

(資料:町政報告書)