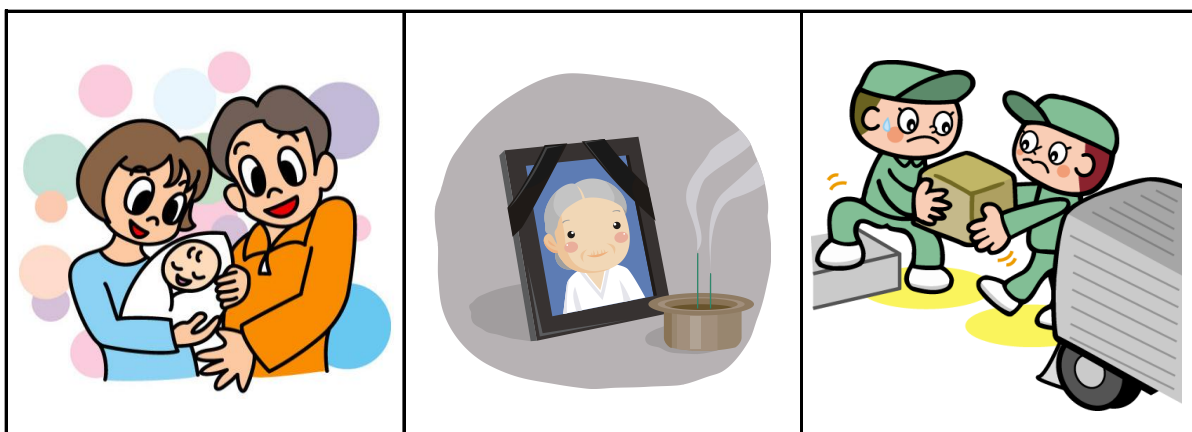


# 統計でみる伊豆の国市の1日(平成21年度)



出生

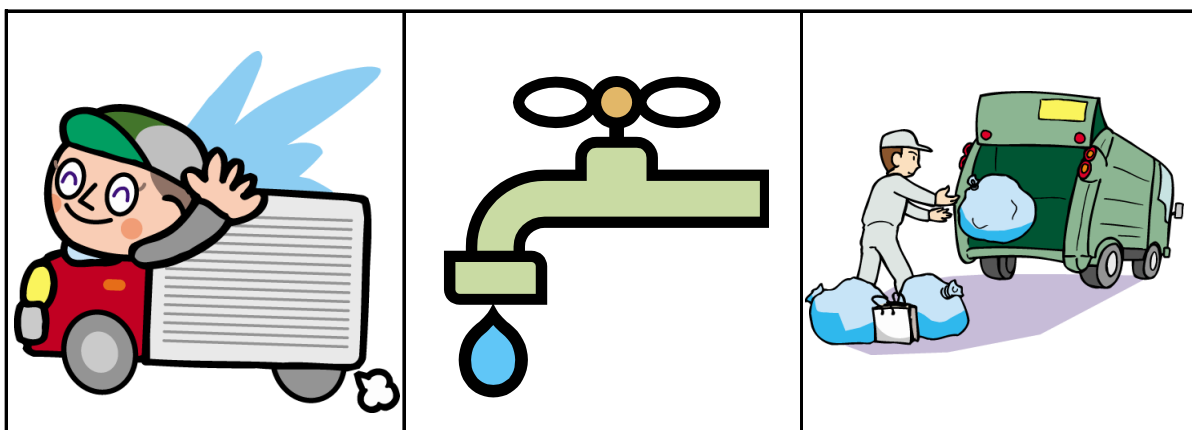
0.95人

死亡

1.34人

転入

5.4人



転出

4.9人

使用料(一人当たり)

485リットル

ごみ処理量(一人当たり)

989グラム



観光客

5,570人

※交通事故

人身 1.1件  
物損含む 4.0件

※犯罪

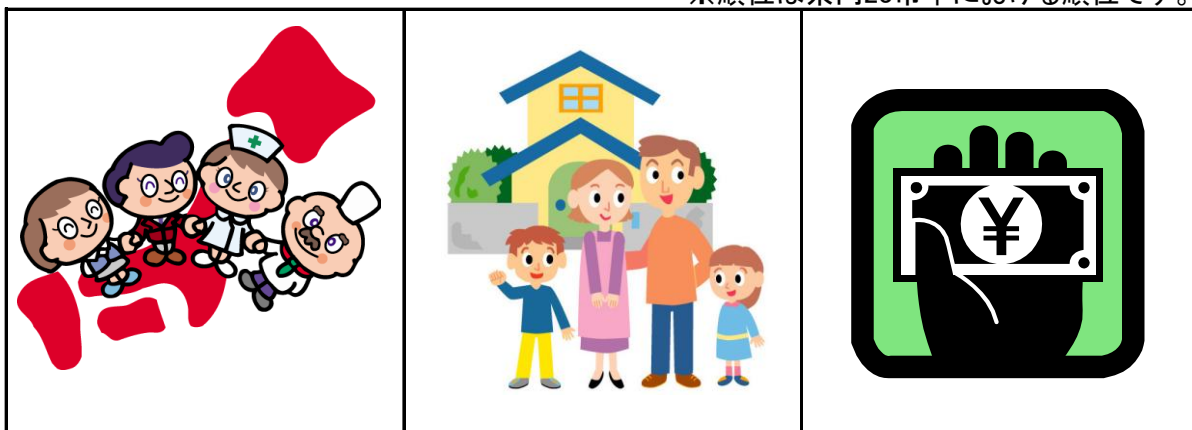
1.7件

※交通事故・犯罪件数は、平成21年1月1日～平成21年12月31日

# 統計でみる伊豆の国市の暮らし(平成21年度)

(静岡県発行 平成21年度「市町の指標」より)

※順位は県内23市中における順位です。



人口密度  
(人口/可住地面積)  
《1km<sup>2</sup>当たりの人口》  
1,180人  
11位

一世帯当たりの世帯人員  
(世帯を構成する世帯員の数)  
2.7人  
16位

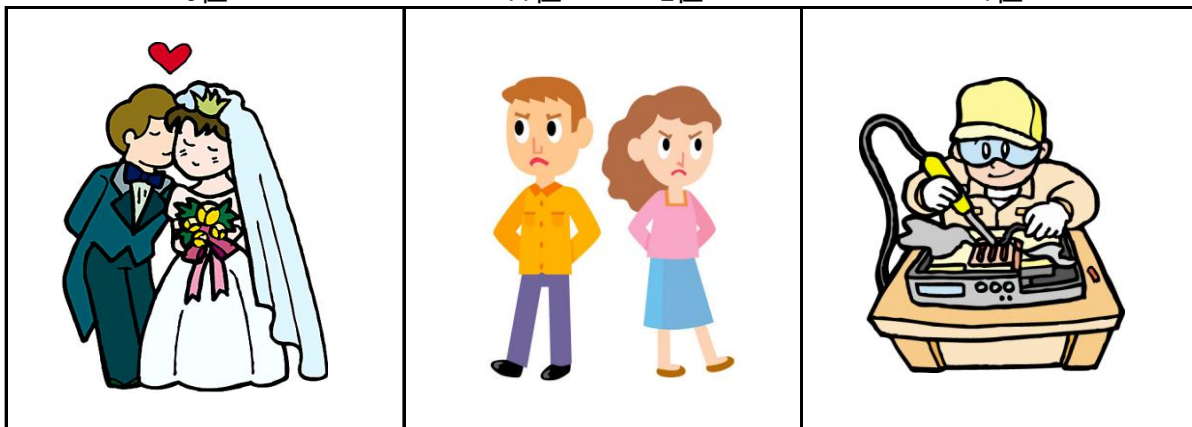
財政規模  
(歳出決算額/住民基本台帳人口)  
《人口一人当たりの決算額》  
328,944円  
16位



都市公園等面積  
(国県市等が設置している公園の面積)  
《人口一人当たり》  
14.1m<sup>2</sup>  
5位

小学児童・中学生徒数  
(国立及び私立を除く)  
《教員一人当たり》  
小学生18.3人 中学生17.3人  
11位 2位

医師数  
(医療施設の従事者のみ)  
《人口10万人当たり》  
489.1人  
1位



婚姻率  
(平成21年1月1日～12月31日)  
《人口千人当たり》  
4.3件  
21位

離婚率  
(平成21年1月1日～12月31日)  
《人口千人当たり》  
1.9件  
11位

製造品出荷額  
(従業者4人以上の事業所)  
《増加率》  
△15.2%  
23位