

まちづくり地域プラットフォーム + 横浜国立大学都市計画研究室

公 × 民 × 学

※PFメンバー：まちづくり地域プラットフォーム所属の関係者

※学生：横浜国立大学都市計画研究室に所属する学生

1日目 9/19(木)	2日目 9/20(金)	3日目 9/21(土)	3日目 9/22(日)
<p>※学生 10:00～ 現地まちあるき</p> <ul style="list-style-type: none"> ・ 葦山反射炉 ・ 狩野川リバーサイドパーク ・ 順天堂大学病院 ・ 温泉駅 ・ 長岡温泉街 ・ 古奈温泉街 ・ 源氏山 <p>16:00～ 資源調査のまとめ</p> <p>21:00～ アイデアだし</p>	<p>※学生 グループ検討 資料作成（作業）</p> <p>11:00～ アイデアチェック 資料作成作業</p> <p>中間チェック 資料作成（作業）</p> <p>17:00～ 中間意見交換会 ・ アイデア発表</p>	<p>※学生 グループ検討 資料作成（作業）</p> <p>現地再調査等(案) の絞り込み 2案 模型作成</p> <p>グループ検討 資料作成（作業） 模型作成</p> <p>提案チェック 資料作成（作業） 模型作成</p>	<p>※学生 プレゼン資料作成</p> <ul style="list-style-type: none"> ・ 模型作成 ・ パネル作成 <p>11:00～ 最終チェック</p> <p>14:00～ 最終発表会 ・ 成果発表 ・ 意見交換</p>
	<p>※PFメンバー 13:00～ 現地まちあるき</p> <ul style="list-style-type: none"> ・ 葦山反射炉 ・ 順天堂大学病院 ・ 温泉駅 ・ 長岡温泉街 ・ 狩野川リバーサイドパーク <p>※PFメンバー ※一般参加者 17:00～ 中間意見交換会 ・ アイデアに対する意見と投票</p>		<p>※PFメンバー ※一般参加者 14:00～ 最終発表会 ・ アイデアに対する意見交換</p>

9/19(木) 学生による現地まちあるき



蕪山反射炉



狩野川リバーサイドパーク



順天堂大学医学部附属静岡病院内



湯らっくす公園の足湯

9/19(木)～9/22(日) 学生による作業の様子



宿泊先にて

9/20(金) まちづくり地域プラットフォームメンバーによるまちあるき



温泉駅

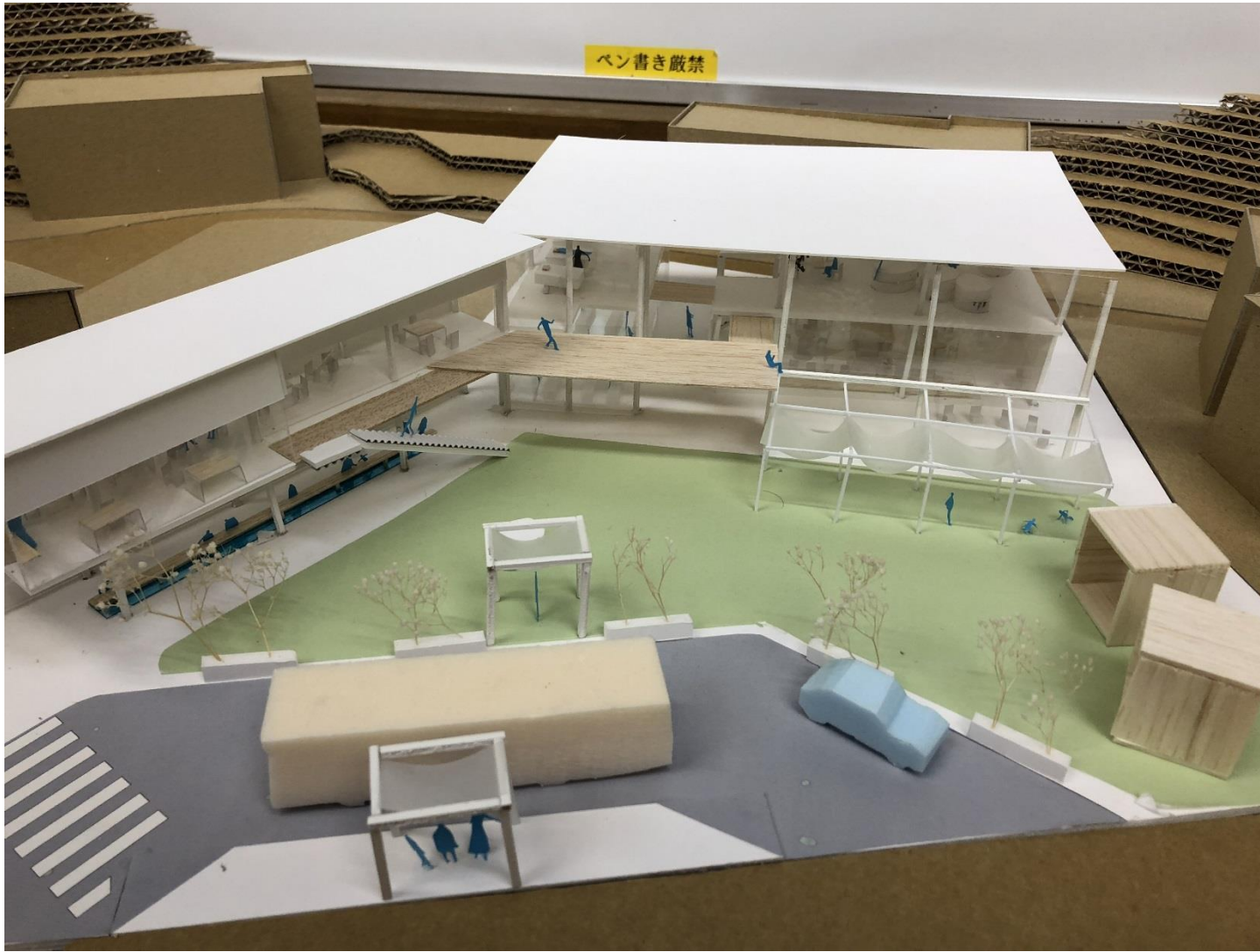


9/20(金) 中間意見交換会



9/22 (金) 最終発表会





ペン書き厳禁