

# 伊豆の国市クラウドGIS

## 都市計画情報

2021年4月



QRコードまたは下記のURLで公開しています。

<https://webgis.tohnichi-asp.jp/izunokuni/tosikei/>

○以下の主題図を公開しています。

- ・都市計画用途図
- ・準防火地域・風致地区
- ・宅地造成工事規制区域
- ・都市計画施設
- ・屋外広告物規制図
- ・再生可能エネルギー抑制区域
- ・立地適正化計画

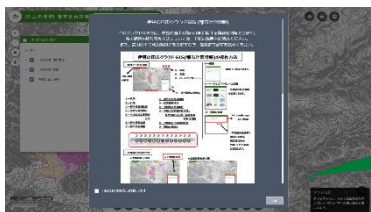
いつでもどこでも都市計画の情報を閲覧可能になりました。

伊豆の国市の都市計画に関する情報を、クラウドGIS上に掲載しています。

ご自宅・職場のパソコンはもちろん、タブレットやスマートフォンでも閲覧できます。

※令和3年3月時点で最新の都市計画に関する情報を掲載していますが、更新状況によっては最新の情報を正確に反映していない場合があります。

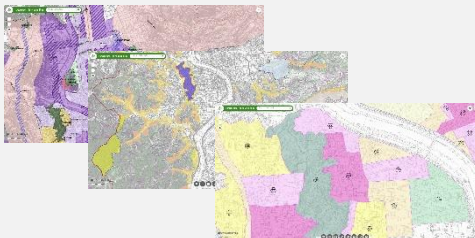
※この画面の印刷物や複製を用いて、各種申請や証明等を行うことはできません。



上記URLにアクセスすると、利用規約・操作説明を記載した左図の画面が表示されます。内容をよくお読みいただき、左下のチェックボックスをON「✓」にした後、右下のOKをクリックすると利用可能になります。

### さまざまな情報を閲覧可能

屋外広告物図規制図・再エネ抑制区域図・用途図など



### GISの基本機能を利用可能

住所検索、主題図属性の確認、PDF出力、距離計測などGISとしての基本機能を搭載しています。

- ベースマップ切替
- 印刷ボタン
- 描画ボタン
- 計測ボタン

印刷(PDF出力)も可能

