



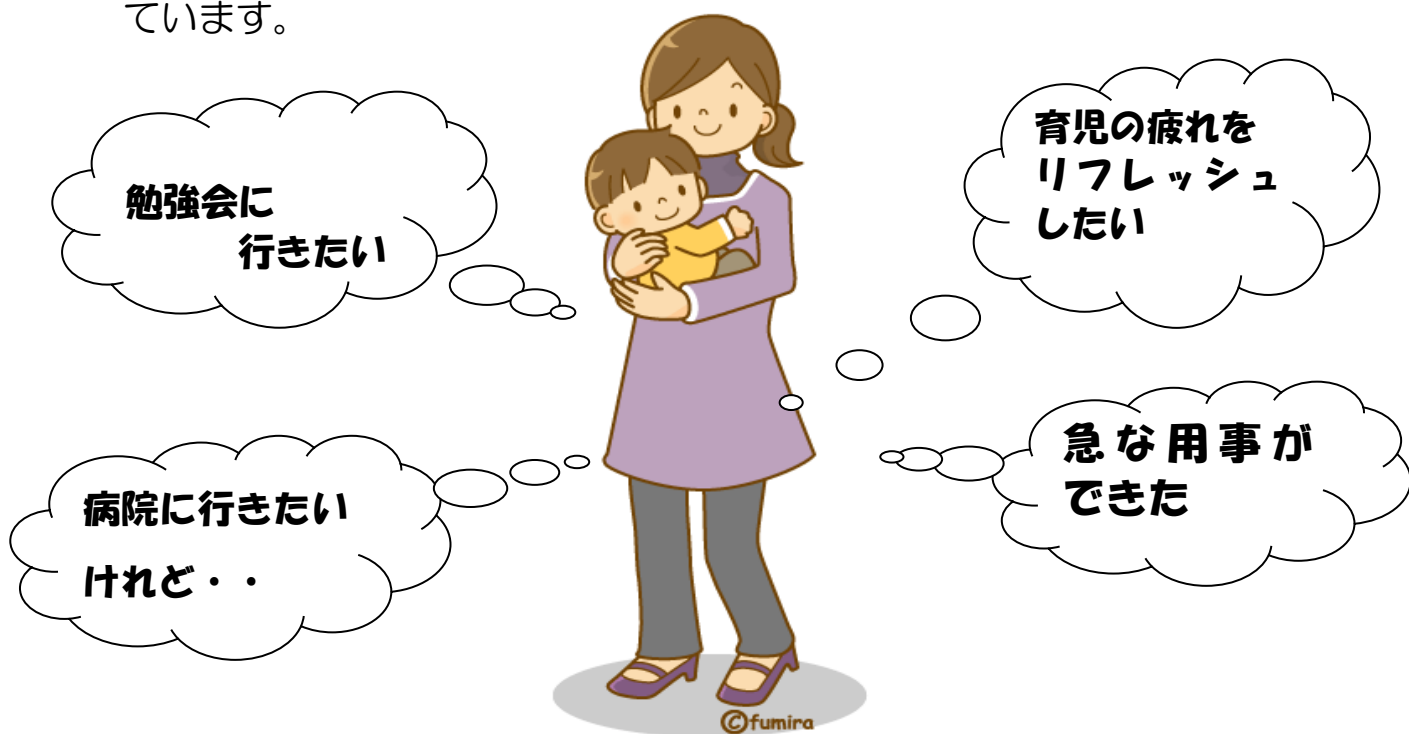
一時預かりをご存知ですか？

ひまわり保育園大仁分園では一時預かり事業を行っています。

「近くに親戚がいなくて…」 「引っ越しして来たばかりで…」 etc…

お子様を預ける方がいない場合に一時預かりを利用してみませんか？

伊豆の国市にお住まいの 11 か月から就学前までのお子様をお預かりしています。



〈対象児〉

- 伊豆の国市民

※里帰り出産等により一時的に伊豆の国市に滞在している場合も対象

〈利用日時〉

- 月曜～金曜（7：45～17：30）
- 土日・祝祭日・園の休園日は利用できません
- 月 10 回まで利用できます

〈利用料金〉

区分	利用料 ※1 時間未満は1 時間に切 上げ	給食費 (午後のおやつ みの場合も含む)
利用年度の4月1日時点で0～2歳	300円/時間 (日額上限 1,550 円)	250円
利用年度の4月1日時点で3～5歳	200円/時間 (日額上限 950 円)	

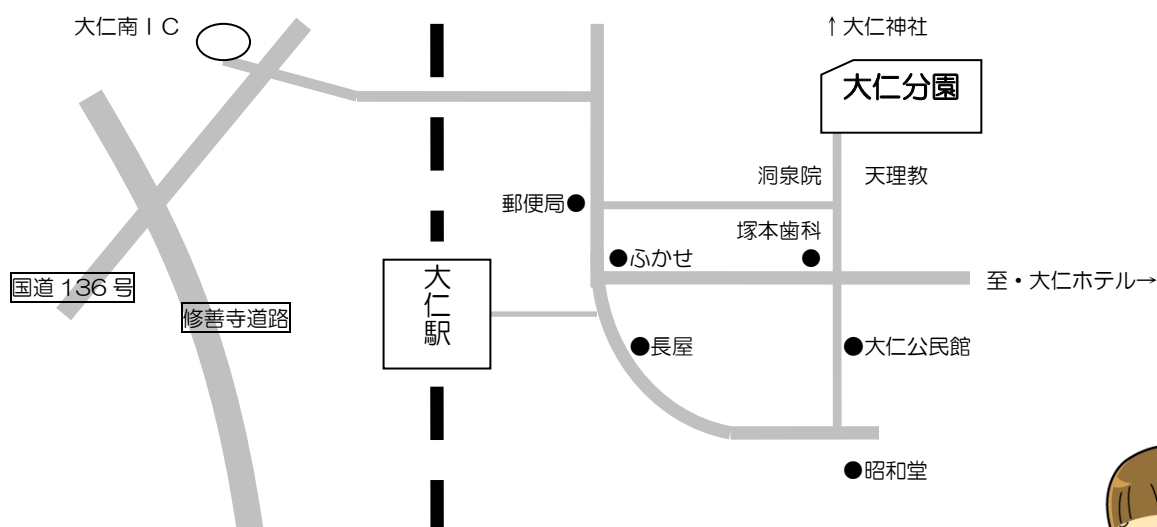
<申し込み方法>

- ①利用登録 利用登録前に園で面接をします。
まずは、電話でお問合せください。
- ②受付方法 コモンアプリを使い、オンラインで
利用申込みをします。月毎の事前申込制
です。詳しくは面接時にご案内します。
- ③受付期間 当初申込：利用を希望する月の前々月の25日頃～前月の
1日までオンラインで受け付けます。
随時申込：当初申込分の利用決定後、利用希望月の前月10
日頃以降にお電話で受け付けます。
※4月に利用したい場合は、2月25日頃～3月1日頃に
当初申込、3月10日頃以降に随時申込を受け付けます。



【注意事項】

- ・予約状況により、希望された日に利用ができないこともあります。利用日については、後日園から送付される決定通知書をご確認ください。
- ・利用決定後の変更、キャンセルについては電話で受け付けます。
- ・アレルギーがある場合は、弁当持参となります。
- ・体調の悪いお子さんのお預かりはできません。
- ・利用料などは納付書をお渡しします。取扱金融機関又は市役所でお支払いください。



<問い合わせ先>

ひまわり保育園大仁分園

〒410-2323

住所:伊豆の国市大仁229-1

電話:0558-76-1173

